

🚲 2018年自転車事故発生状況(数値)

○広島県及び福山市の交通事故発生件数の推移

		2013年	2014年	2015年	2016年	2017年	2018年(3月)	対前年増減
事故件数	広島県	2,589	2,268	1,995	1,714	1,664	280	-95
	福山市	577	519	408	350	344	61	-25
死者数	広島県	13	12	3	9	8	1	1
	福山市	3	3	0	3	2	0	0
負傷者数	広島県	2,549	2,202	1,943	1,655	1,601	267	-97
	福山市	574	514	410	353	341	58	-28



○福山市内の交通事故発生状況

		2016年			2017年			2018年(3月)			対前年増減		
		件数	死者数	負傷者数	件数	死者数	負傷者数	件数	死者数	負傷者数	件数	死者数	負傷者数
総数		350	3	353	344	2	341	61	0	58	-25	0	-28
時間帯別	昼	233	1	234	217	2	216	35	0	34	-9	0	-11
	夜	40	2	40	47	0	46	11	0	10	-4	0	-4
	早朝	16	0	17	23	0	23	6	0	6	-5	0	-5
	薄暮	61	0	62	57	0	56	9	0	8	-7	0	-8
事故類型別	人対車両	0	0	0	2	0	0	3	0	0	3	0	0
	車両相互	347	2	350	340	2	339	58	0	58	-28	0	-28
	車両単独	3	1	3	2	0	2	0	0	0	0	0	0
	列車	0	0	0	0	0	0	0	0	0	0	0	0
道路形状別	交差点	268	1	272	277	2	275	44	0	44	-25	0	-25
	信号有り	76	1	75	73	1	74	16	0	16	-3	0	-3
	信号無し	192	0	197	204	1	201	28	0	28	-22	0	-22
	単路	73	2	72	66	0	65	13	0	11	-4	0	-6
	踏切	0	0	0	0	0	0	0	0	0	0	0	0
	その他	9	0	9	1	0	1	4	0	3	4	0	3

○月別発生状況

	件数	死者数	負傷者数
総数	61	0	58
1月	23	0	22
2月	16	0	15
3月	22	0	21
4月			
5月			
6月			
7月			
8月			
9月			
10月			
11月			
12月			

○年齢層別発生状況

	件数	死者数	負傷者数
総数	61	0	58
10歳未満	3	0	3
10代	20	0	19
20代	8	0	7
30代	5	0	5
40代	5	0	5
50代	4	0	4
60~64歳	3	0	3
65歳以上	13	0	12
不明			



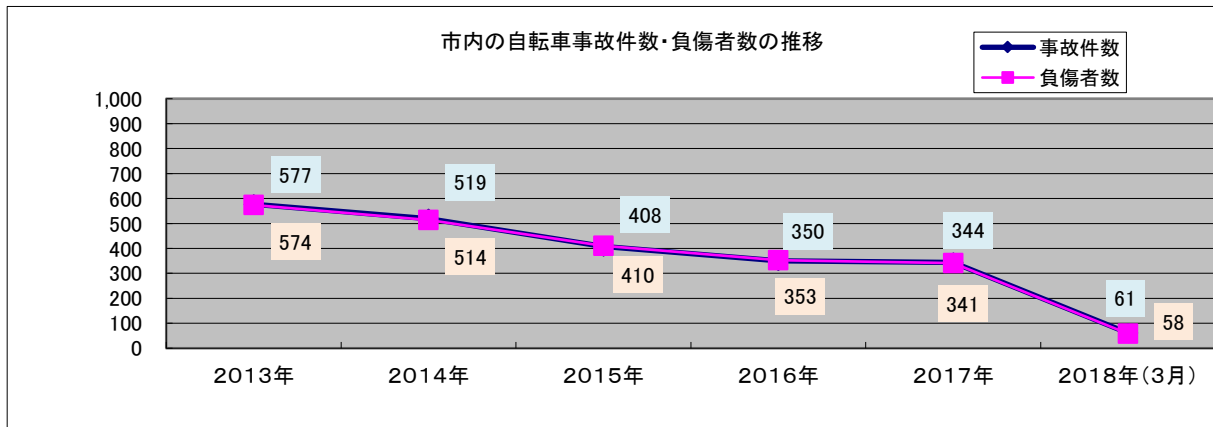
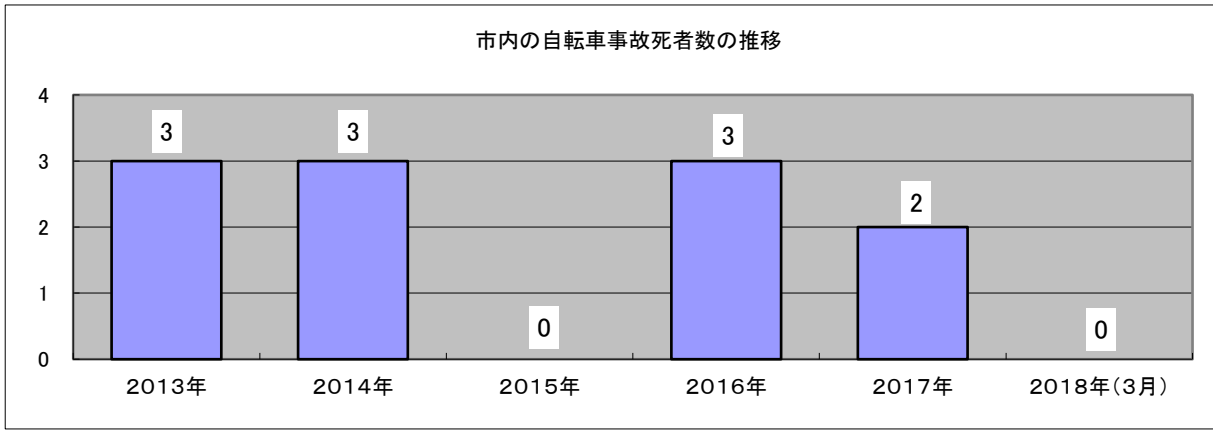
<交通安全のポイント> 「なくそう交通死亡事故・アンダー75 ~2020年へ向けて~」

10代と高齢者の事故割合が全体の約半数を占めています。
安全ルールを守って、マナー良く快適な自転車利用をしましょう。

- ◎ 交差点での信号遵守と一時停止・安全確認
- ◎ 飲酒運転・二人乗り・並進の禁止
- ◎ 傘さし・携帯電話・スマートフォン・ヘッドフォンを使用しながらの運転は禁止
- ◎ 夜間はライトを点灯
- ◎ 反射材の活用
- ◎ 子どもはヘルメットを着用

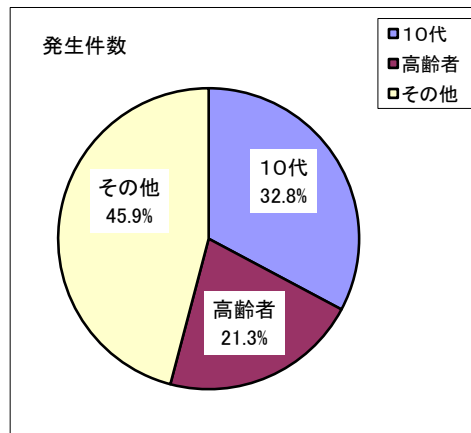
自転車死亡事故発生状況(グラフ)

○福山市の交通事故発生件数の推移



○年齢層別発生状況

	件数	死者数
10代	20	0
高齢者	13	0
その他	28	0
総数	61	0



○月別発生状況

