

# 🚲 2018年自転車事故発生状況(数値)

## ○広島県及び福山市の交通事故発生件数の推移

		2013年	2014年	2015年	2016年	2017年	2018年(4月)	対前年増減
事故件数	広島県	2,589	2,268	1,995	1,714	1,664	404	-103
	福山市	577	519	408	350	344	84	-21
死者数	広島県	13	12	3	9	8	2	2
	福山市	3	3	0	3	2	0	0
負傷者数	広島県	2,549	2,202	1,943	1,655	1,601	389	-103
	福山市	574	514	410	353	341	81	-24



## ○福山市内の交通事故発生状況

		2016年			2017年			2018年(4月)			対前年増減		
		件数	死者数	負傷者数	件数	死者数	負傷者数	件数	死者数	負傷者数	件数	死者数	負傷者数
総数		350	3	353	344	2	341	84	0	81	-21	0	-24
時間帯別	昼	233	1	234	217	2	216	53	0	52	-2	0	-4
	夜	40	2	40	47	0	46	11	0	10	-5	0	-5
	早朝	16	0	17	23	0	23	6	0	6	-7	0	-7
	薄暮	61	0	62	57	0	56	14	0	13	-7	0	-8
事故類型別	人対車両	0	0	0	2	0	0	3	0	0	3	0	0
	車両相互	347	2	350	340	2	339	80	0	80	-25	0	-25
	車両単独	3	1	3	2	0	2	1	0	1	1	0	1
	列車	0	0	0	0	0	0	0	0	0	0	0	0
道路形状別	交差点	268	1	272	277	2	275	65	0	65	-19	0	-19
	信号有り	76	1	75	73	1	74	26	0	26	1	0	1
	信号無し	192	0	197	204	1	201	39	0	39	-20	0	-20
	単路	73	2	72	66	0	65	15	0	13	-6	0	-8
	踏切	0	0	0	0	0	0	0	0	0	0	0	0
	その他	9	0	9	1	0	1	4	0	3	4	0	3

## ○月別発生状況

	件数	死者数	負傷者数
総数	84	0	81
1月	23	0	22
2月	16	0	15
3月	22	0	21
4月	23	0	23
5月			
6月			
7月			
8月			
9月			
10月			
11月			
12月			

## ○年齢層別発生状況

	件数	死者数	負傷者数
総数	84	0	81
10歳未満	3	0	3
10代	29	0	28
20代	11	0	10
30代	6	0	6
40代	9	0	9
50代	7	0	7
60~64歳	3	0	3
65歳以上	16	0	15
不明	0	0	0



### <交通安全のポイント> 「なくそう交通死亡事故・アンダー75 ~2020年へ向けて~」

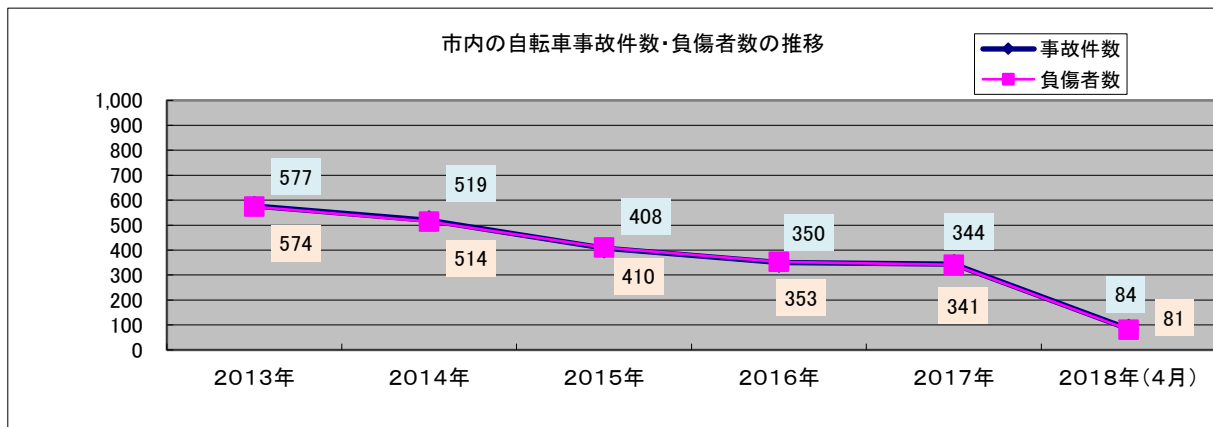
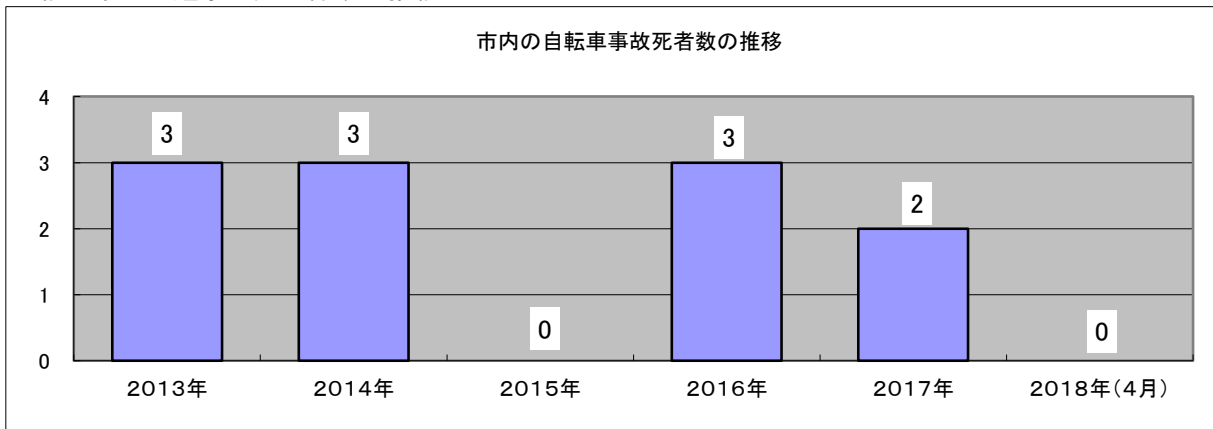
10代と高齢者の事故割合が依然として高くなっています。

安全ルールを守って、マナー良く快適な自転車利用をしましょう。

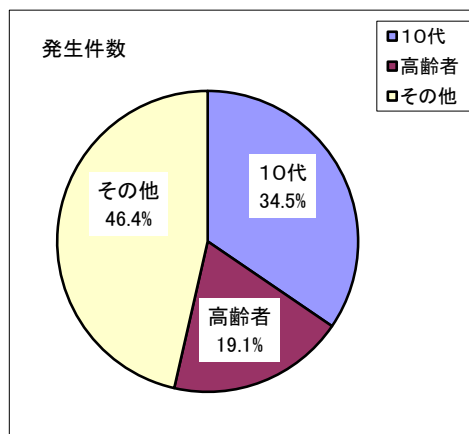
- ◎ 交差点での信号遵守と一時停止・安全確認
- ◎ 飲酒運転・二人乗り・並進の禁止
- ◎ 傘さし・携帯電話・スマートフォン・ヘッドフォンを使用しながらの運転は禁止
- ◎ 夜間はライトを点灯
- ◎ 反射材の活用
- ◎ 子どもはヘルメットを着用

# 自転車死亡事故発生状況(グラフ)

○福山市の交通事故発生件数の推移



	件数	死者数
10代	29	0
高齢者	16	0
その他	39	0
総数	84	0



○月別発生状況

