

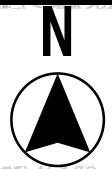
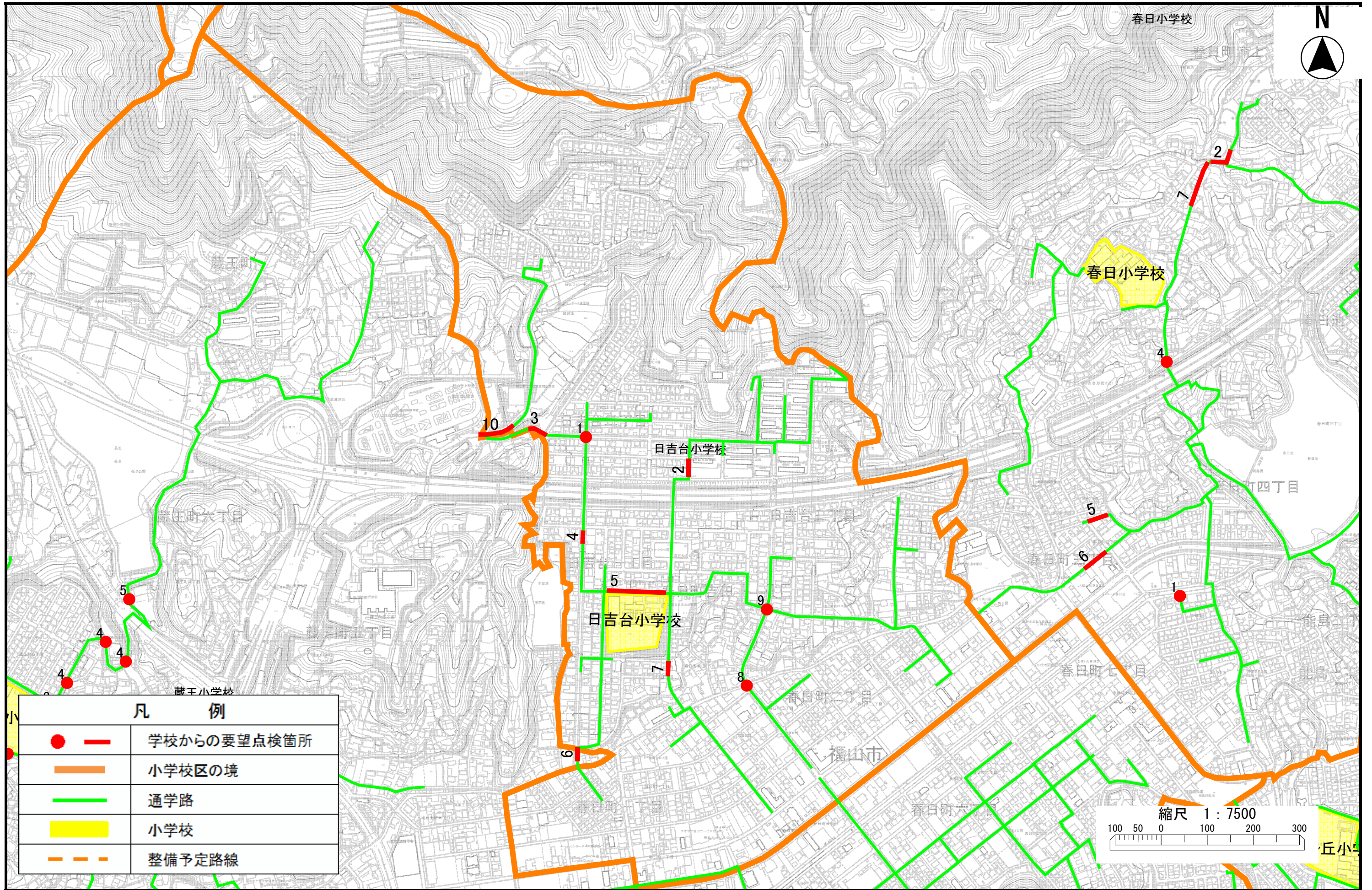
2018年度(平成30年度)福山市通学路合同点検実施箇所一覧表及び箇所図

地図番号	学校名	危険内容	事業主体・対策内容	実施済	備考
1	日吉台	通学時, 交通量が多く横断時危険を感じる。	【市】 路面表示の設置	○	
2	日吉台	道路と敷地の段差があるので危険	【市】 転落防止柵の設置		2020年度完了予定
3	日吉台	歩道にガードレールの設置	【市】 車両用防護柵の設置		2020年度完了予定
4	日吉台	段差に柵の設置	【市】 転落防止柵の設置		
5	日吉台	小学校校門付近の道路にグリーンベルトの設置	【市】 路側帯カラー化		2020年度完了予定

2018年度(平成30年度)福山市通学路合同点検実施箇所一覧表及び箇所図

地図番号	学校名	危険内容	事業主体・対策内容	実施済	備考
6	日吉台	道路と敷地の段差があるので危険	【市】 転落防止柵の設置		2020年度完了予定
7	日吉台	道路と敷地の段差があるので危険	【市】 転落防止柵の設置		2020年度完了予定
8	日吉台	点滅信号を普通信号へ	【警察】 横断歩道の引き直し	○	
9	日吉台	減速できるような仕組みの設置	【市】 ドット線の設置 【学校・地域】済 交通安全・登下校指導 町内会全戸周知		2020年度完了予定
10	日吉台	道路の構造が急カーブ・急勾配のため車両の走行速度が速く、横断歩道が設置されているにも関わらず、停止してくれないため、児童の横断が非常に危険な状況。	【警察】 信号機の設置について上申中 【市】 路面標示の設置 段差舗装		2020年度完了予定

日吉台小学校



凡 例	
	学校からの要望点検箇所
	小学校区の境
	通学路
	小学校
	整備予定路線

