

🚲 2016年自転車事故発生状況（数値）

○広島県及び福山市の交通事故発生件数の推移

| | | 2011年 | 2012年 | 2013年 | 2014年 | 2015年 | 2016年中 | 対前年増減 |
|------|-----|-------|-------|-------|-------|-------|--------|-------|
| 事故件数 | 広島県 | 3,028 | 2,805 | 2,589 | 2,268 | 1,995 | 1,714 | -281 |
| | 福山市 | 668 | 632 | 577 | 519 | 408 | 350 | -58 |
| 死者数 | 広島県 | 20 | 12 | 13 | 12 | 3 | 9 | 6 |
| | 福山市 | 5 | 3 | 3 | 3 | 0 | 3 | 3 |
| 負傷者数 | 広島県 | 2,970 | 2,769 | 2,549 | 2,202 | 1,943 | 1,655 | -288 |
| | 福山市 | 663 | 631 | 574 | 514 | 410 | 353 | -57 |



○福山市内の交通事故発生状況

| | | 2014年 | | | 2015年 | | | 2016年中 | | | 対前年増減 | | |
|-------|------|-------|-----|------|-------|-----|------|--------|-----|------|-------|-----|------|
| | | 件数 | 死者数 | 負傷者数 | 件数 | 死者数 | 負傷者数 | 件数 | 死者数 | 負傷者数 | 件数 | 死者数 | 負傷者数 |
| 総数 | | 519 | 3 | 514 | 408 | 0 | 410 | 350 | 3 | 353 | -58 | 3 | -57 |
| 時間帯別 | 昼 | 346 | 0 | 345 | 284 | 0 | 286 | 233 | 1 | 234 | -51 | 1 | -52 |
| | 夜 | 63 | 2 | 60 | 39 | 0 | 39 | 40 | 2 | 40 | 1 | 2 | 1 |
| | 早朝 | 33 | 1 | 31 | 19 | 0 | 19 | 16 | 0 | 17 | -3 | 0 | -2 |
| | 薄暮 | 77 | 0 | 78 | 66 | 0 | 66 | 61 | 0 | 62 | -5 | 0 | -4 |
| 事故類型別 | 人対車両 | 5 | 0 | 0 | 0 | 0 | 0 | 0 | 0 | 0 | 0 | 0 | 0 |
| | 車両相互 | 507 | 1 | 508 | 406 | 0 | 408 | 347 | 2 | 350 | -59 | 2 | -58 |
| | 車両単独 | 7 | 2 | 6 | 2 | 0 | 2 | 3 | 1 | 3 | 1 | 1 | 1 |
| | 列車 | 0 | 0 | 0 | 0 | 0 | 0 | 0 | 0 | 0 | 0 | 0 | 0 |
| 道路形状別 | 交差点 | 393 | 2 | 391 | 326 | 0 | 331 | 268 | 1 | 272 | -58 | 0 | -59 |
| | 信号有り | 118 | 0 | 117 | 94 | 0 | 96 | 76 | 1 | 75 | -18 | 1 | -21 |
| | 信号無し | 275 | 2 | 274 | 232 | 0 | 235 | 192 | 0 | 197 | -40 | 0 | -38 |
| | 単路 | 119 | 1 | 116 | 76 | 0 | 73 | 73 | 2 | 72 | -3 | 2 | -1 |
| | 踏切 | 0 | 0 | 0 | 0 | 0 | 0 | 0 | 0 | 0 | 0 | 0 | 0 |
| | その他 | 7 | 0 | 7 | 6 | 0 | 6 | 9 | 0 | 9 | 3 | 0 | 3 |

○月別発生状況

| | 件数 | 死者数 | 負傷者数 |
|-----|-----|-----|------|
| 総数 | 350 | 3 | 353 |
| 1月 | 31 | 1 | 30 |
| 2月 | 25 | 0 | 28 |
| 3月 | 30 | 0 | 30 |
| 4月 | 28 | 1 | 27 |
| 5月 | 24 | 0 | 25 |
| 6月 | 27 | 0 | 28 |
| 7月 | 25 | 0 | 25 |
| 8月 | 31 | 0 | 31 |
| 9月 | 32 | 0 | 32 |
| 10月 | 38 | 0 | 38 |
| 11月 | 25 | 0 | 25 |
| 12月 | 34 | 1 | 34 |

○年齢層別発生状況

| | 件数 | 死者数 | 負傷者数 |
|--------|-----|-----|------|
| 総数 | 350 | 3 | 353 |
| 10歳未満 | 16 | 0 | 19 |
| 10代 | 109 | 1 | 111 |
| 20代 | 37 | 0 | 37 |
| 30代 | 32 | 0 | 32 |
| 40代 | 34 | 0 | 33 |
| 50代 | 28 | 0 | 29 |
| 60～64歳 | 14 | 1 | 13 |
| 65歳以上 | 80 | 1 | 79 |
| 不明 | 0 | 0 | 0 |



＜交通安全のポイント＞

■2016年中の自転車が関係する事故は、件数・負傷者ともに大幅に減少しましたが、死亡事故が3件発生しました。自転車は車両です、時間に余裕を持ち安全運転に努めましょう。

■10代の事故件数が大幅に減少しましたが、10代と高齢者の事故割合が全体の半数を占めています。安全ルールを守って、マナー良く快適な自転車利用をしましょう。

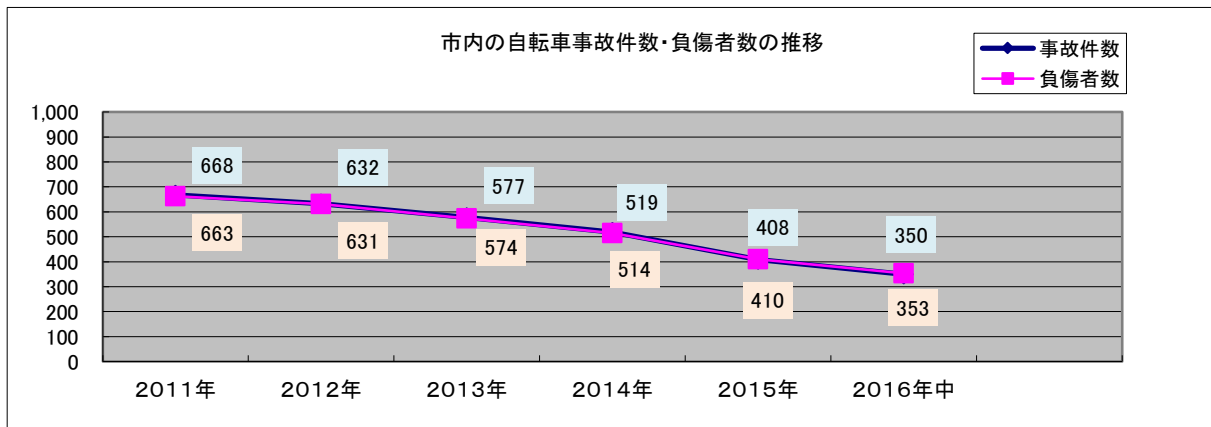
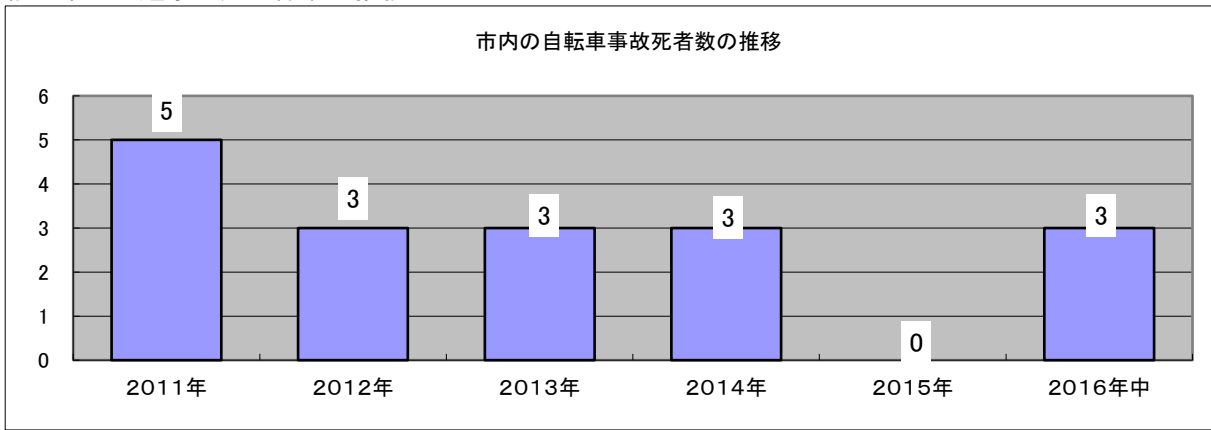
◎交差点での信号遵守と一時停止・安全確認 ◎飲酒運転・二人乗り・並進の禁止

◎傘さし・携帯電話・スマートフォン・ヘッドホンを使用しながらの運転は禁止

◎夜間はライトを点灯 ◎反射材の有効着用 ◎子どもはヘルメットを着用

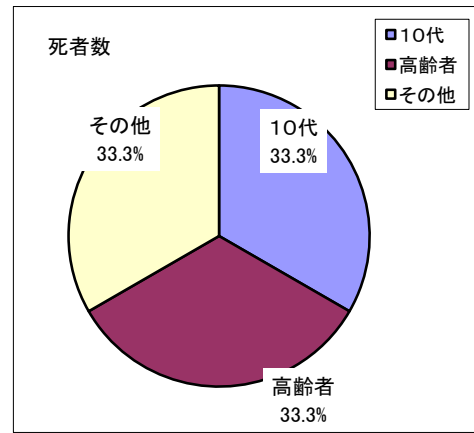
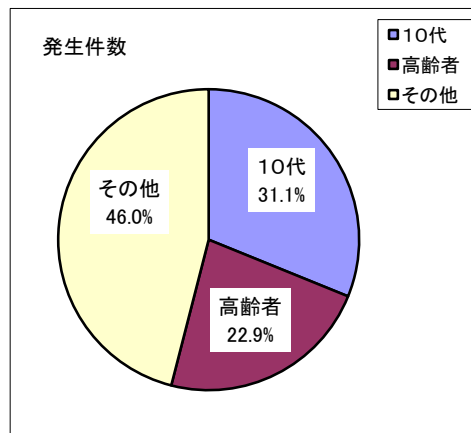
自転車死亡事故発生状況(グラフ)

○福山市の交通事故発生件数の推移



○年齢層別発生状況

| | 件数 | 死者数 |
|-----|-----|-----|
| 10代 | 109 | 1 |
| 高齢者 | 80 | 1 |
| その他 | 161 | 1 |
| 総数 | 350 | 3 |



○月別発生状況

