

# 火 災 編

このページは空白です。

## 1. 火災概況

種 別		2022年中 (令和4年中)	2021年中 (令和3年中)	差引増減
火災発生件数 (件)		106	95	11
り災世帯数 (世帯)		67	65	2
り災人員 (人)		139	119	20
焼損棟数 (棟)		102	112	△ 10
焼損面積	建物			
	床面積 (㎡)	6,825	4,226	2,599
	表面積 (㎡)	350	336	14
林	野 (a)	89	74	15
損害額 (千円)		369,539	237,074	132,465
死者 (人)		13	8	5
負傷者 (人)		27	19	8
1日平均火災発生件数 (件)		0.29	0.26	0.03
1日平均り災世帯数 (世帯)		0.18	0.18	0.00
1日平均焼損棟数 (棟)		0.28	0.31	△ 0.03
1日平均建物焼損床面積 (㎡)		18.70	11.58	7.12
建物火災1件当たり焼損床面積 (㎡)		64.39	67.08	△ 2.69
人口 (人)		505,496	509,055	△ 3,559
世帯数 (世帯)		234,654	233,221	1,433
1人当たり損害額 (円)		731	466	265
1世帯当たり損害額 (円)		1,575	1,017	558
出火率		2.1	1.9	0.2

※ 人口・世帯数は各年12月31日現在

## 2. 署所別及び構成団体別火災発生状況

区 分		火 災 件 数					焼 損 棟 数				り 災 世 帯						
		計	建 物	林 野	車 両	船 舶	そ の 他	計	全 焼	半 焼	部 分 焼 や	計	全 損	半 損	小 損		
署 所 別																	
合 計		106	61	11	16	1	17	102	34	5	34	29	67	23	2	42	
署	南消防署	小 計	34	27	1	4	-	2	44	14	1	11	18	28	9	-	19
		本 署	26	22	-	3	-	1	33	12	1	7	13	19	6	-	13
		鞆出張所	1	1	-	-	-	-	5	1	-	2	2	6	2	-	4
		瀬戸出張所	7	4	1	1	-	1	6	1	-	2	3	3	1	-	2
	北消防署	小 計	14	11	-	2	-	1	16	4	-	6	6	12	2	1	9
		本 署	9	7	-	1	-	1	7	2	-	1	4	6	1	-	5
		駅家分署	5	4	-	1	-	-	9	2	-	5	2	6	1	1	4
	東 消 防 署	4	3	-	-	-	1	3	2	-	1	-	3	2	-	1	
	西消防署	小 計	22	7	2	6	-	7	18	5	1	9	3	11	5	-	6
		本 署	9	4	1	2	-	2	11	3	-	6	2	8	3	-	5
沼隈内海出張所		7	3	-	2	-	2	6	2	1	2	1	2	2	-	-	
今津出張所		6	-	1	2	-	3	1	-	-	1	-	1	-	-	1	
水 上 消 防 署	1	-	-	-	1	-	-	-	-	-	-	-	-	-	-		
芦 品 消 防 署	8	5	2	-	-	1	9	5	1	3	-	4	2	-	2		
深安消防署	小 計	14	3	2	4	-	5	5	2	2	1	-	3	1	1	1	
	本 署	10	-	2	3	-	5	-	-	-	-	-	-	-	-	-	
	安田出張所	4	3	-	1	-	-	5	2	2	1	-	3	1	1	1	
府中消防署	小 計	9	5	4	-	-	-	7	2	-	3	2	6	2	-	4	
	本 署	7	4	3	-	-	-	6	2	-	3	1	5	2	-	3	
	小塚出張所	2	1	1	-	-	-	1	-	-	-	1	1	-	-	1	

合 計		106	61	11	16	1	17	102	34	5	34	29	67	23	2	42
構 成 団 体 別	福 山 市	93	53	7	15	1	17	90	30	3	30	27	58	20	1	37
	府 中 市	8	5	3	-	-	-	7	2	-	3	2	6	2	-	4
	神 石 高 原 町	5	3	1	1	-	-	5	2	2	1	-	3	1	1	1

2022年中(令和4年中)

り 災 人 員	焼 損 面 積		死 者	負 傷 者	損 害 額 (千円)	主 な 原 因 別 火 災 発 生 状 況												
	建 物 (㎡)					林 野 (a)	計	放 火 の 疑 い	た き 火	電 話 等 の 配 線	電 機 器	配 線 器 具	た ば こ	こ ん ろ	電 気 装 置	排 気 管	ス ト ー ブ	そ の 他
	床 面 積	表 面 積																
139	6,825	350	89	13	27	369,539	106	19	16	10	7	5	5	5	5	3	2	29
51	3,119	176	2	3	8	165,625	34	5	1	5	2	1	2	2	2	1	1	12
33	2,564	131	-	3	5	152,145	26	5	-	5	2	-	-	2	1	-	-	11
10	461	40	-	-	1	12,376	1	-	-	-	-	1	-	-	-	-	-	-
8	94	5	2	-	2	1,104	7	-	1	-	-	-	2	-	1	1	1	1
25	1,338	31	-	2	2	67,052	14	1	1	1	2	2	-	2	-	1	-	4
11	1,201	1	-	1	2	63,037	9	1	-	1	2	2	-	2	-	-	-	1
14	137	30	-	1	-	4,015	5	-	1	-	-	-	-	-	-	1	-	3
10	279	4	-	2	2	23,628	4	2	1	-	-	-	1	-	-	-	-	-
23	879	77	36	3	6	56,417	22	3	5	2	1	1	1	-	1	1	-	7
16	496	65	28	1	1	41,129	9	1	2	-	-	-	1	-	1	1	-	3
4	383	6	-	2	4	14,411	7	-	1	2	1	1	-	-	-	-	-	2
3	-	6	8	-	1	877	6	2	2	-	-	-	-	-	-	-	-	2
-	-	-	-	-	-	310	1	-	-	-	1	-	-	-	-	-	-	-
10	637	31	15	-	3	32,708	8	-	4	1	-	-	1	1	1	-	-	-
8	340	23	5	2	2	15,147	14	5	2	-	1	1	-	-	1	-	-	4
-	-	-	5	1	2	2,570	10	4	2	-	1	-	-	-	-	-	-	3
8	340	23	-	1	-	12,577	4	1	-	-	-	1	-	-	1	-	-	1
12	233	8	31	1	4	8,652	9	3	2	1	-	-	-	-	-	-	1	2
9	233	8	29	1	4	8,651	7	3	1	-	-	-	-	-	-	-	1	2
3	-	-	2	-	-	1	2	-	1	1	-	-	-	-	-	-	-	-

139	6,825	350	89	13	27	369,539	106	19	16	10	7	5	5	5	5	3	2	29
119	6,252	319	58	11	23	348,310	93	15	14	9	7	4	5	5	4	3	1	26
12	233	8	29	1	4	8,652	8	3	1	1	-	-	-	-	-	-	1	2
8	340	23	2	1	-	12,577	5	1	1	-	-	1	-	-	1	-	-	1

### 3. 月別・年別火災発生状況

区分 月別	火災件数						焼損棟数					焼損面積		
	計	建 物	林 野	車 両	船 舶	そ の 他	計	全 焼	半 焼	部 分 焼	ぼ や	建物 (㎡)		林 野 (a)
												床 面 積	表 面 積	
計	106	61	11	16	1	17	102	34	5	34	29	6,825	350	89
1月	10	5	3	2	—	—	7	2	—	3	2	189	32	15
2月	11	8	2	1	—	—	15	4	—	5	6	1,542	115	32
3月	13	10	1	1	—	1	20	8	1	9	2	1,364	64	27
4月	12	7	1	—	—	4	9	3	—	3	3	230	7	8
5月	8	5	—	2	—	1	7	1	—	3	3	114	5	—
6月	8	3	1	2	—	2	4	1	2	—	1	217	4	1
7月	7	3	—	—	—	4	8	4	—	4	—	1,125	16	—
8月	4	2	—	—	—	2	2	—	—	—	2	—	—	—
9月	7	4	—	2	—	1	8	5	1	1	1	1,173	—	—
10月	6	3	—	2	1	—	8	1	—	2	5	38	58	—
11月	9	5	1	2	—	1	5	2	—	2	1	338	—	2
12月	11	6	2	2	—	1	9	3	1	2	3	495	49	4

#### 年 別 (10年分)

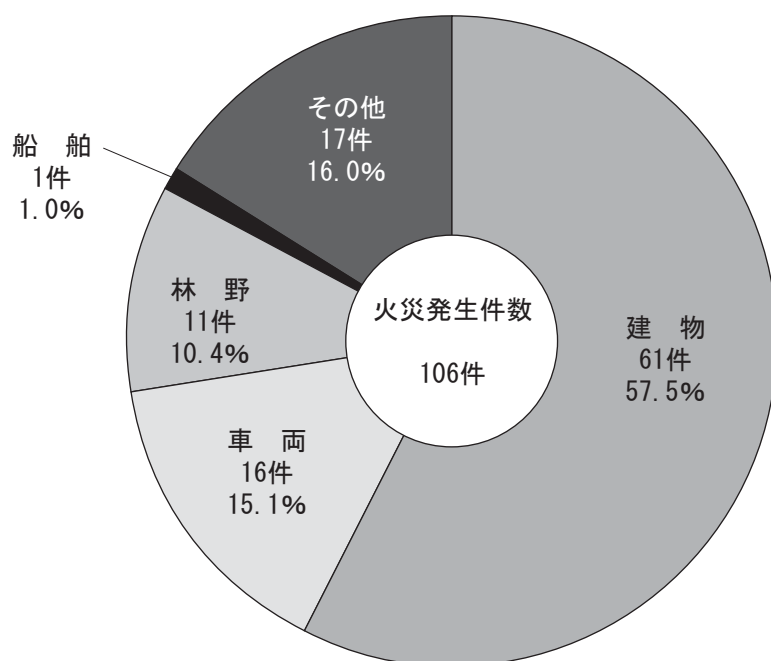
2013年 (平成25年)	108	61	12	15	—	20	121	41	11	33	36	6,288	254	675
2014年 (平成26年)	85	57	1	12	—	15	86	27	5	29	25	4,223	245	5
2015年 (平成27年)	115	80	1	20	—	14	136	43	9	38	46	7,508	409	12
2016年 (平成28年)	88	61	6	12	—	9	90	22	14	27	27	3,332	367	48
2017年 (平成29年)	93	69	3	10	—	11	107	26	11	37	33	4,960	92	67
2018年 (平成30年)	104	64	9	18	—	13	89	19	8	26	36	3,430	118	349
2019年 (令和元年)	95	59	7	15	—	14	98	33	6	31	28	6,114	260	871
2020年 (令和2年)	82	53	9	12	2	6	112	36	11	43	22	5,481	355	178
2021年 (令和3年)	95	63	9	9	—	14	112	32	6	50	24	4,226	336	74
2022年 (令和4年)	106	61	11	16	1	17	102	34	5	34	29	6,825	350	89

2022年中(令和4年中)

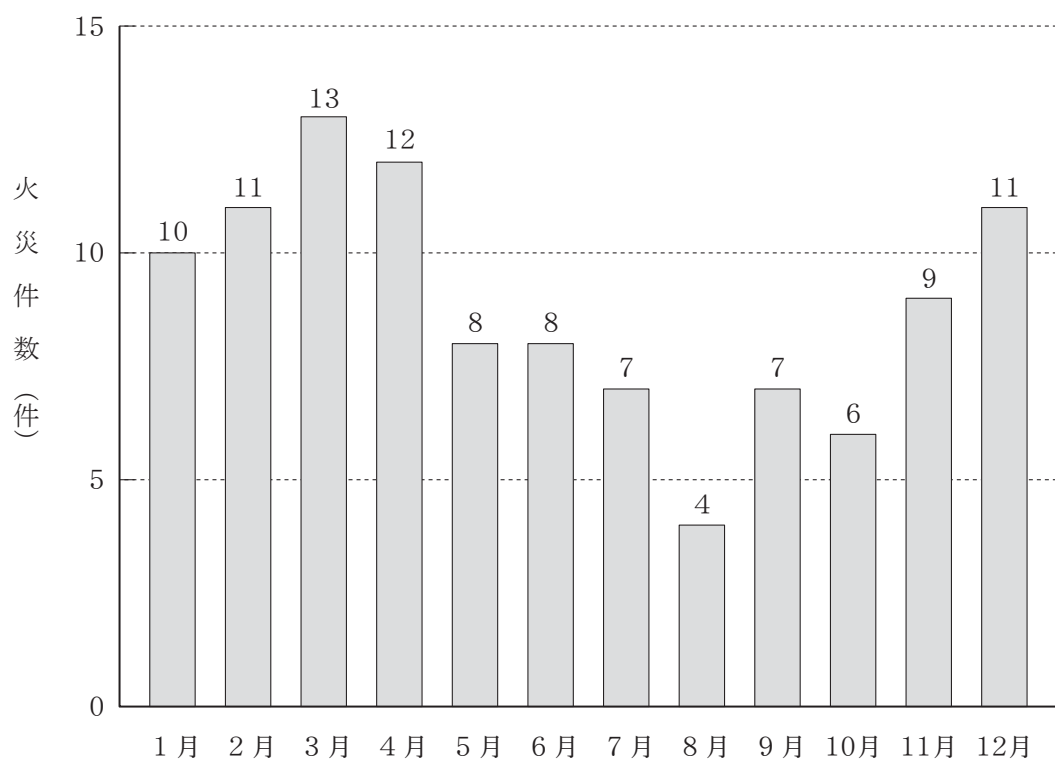
り災世帯				り 災 人 員	死傷者		損 害 額 (千円)							
計	全 損	半 損	小 損		死 者	負 傷 者	計	建 物		林 野	車 両	船 舶	そ の 他	爆 発
								建 物	収 容 物					
67	23	2	42	139	13	27	369,539	238,442	117,718	-	9,360	310	3,709	-
5	1	-	4	13	-	2	20,418	17,247	2,457	-	674	-	40	-
11	2	-	9	20	-	3	74,292	26,465	47,074	-	753	-	-	-
15	7	-	8	37	4	5	115,618	107,234	4,563	-	712	-	3,109	-
1	1	-	-	2	2	2	2,325	1,891	426	-	-	-	8	-
4	1	1	2	12	-	1	2,477	1,460	816	-	201	-	-	-
5	-	1	4	14	1	3	7,620	6,769	697	-	84	-	70	-
4	1	-	3	11	-	2	53,232	7,705	44,347	-	991	-	189	-
1	-	-	1	1	-	1	188	1	178	-	-	-	9	-
5	4	-	1	10	2	2	33,560	21,957	8,863	-	2,740	-	-	-
6	1	-	5	7	-	1	5,346	907	1,741	-	2,378	310	10	-
3	2	-	1	4	2	2	10,301	8,795	1,014	-	483	-	9	-
7	3	-	4	8	2	3	44,162	38,011	5,542	-	344	-	265	-

75	18	5	52	196	7	21	286,376	197,624	70,401	275	14,984	-	3,092	-
51	21	3	27	120	9	13	223,212	178,010	36,966	3	5,631	-	300	2,302
88	31	4	53	226	8	22	445,725	295,456	143,338	-	6,207	-	724	-
55	8	11	36	130	5	24	166,766	108,624	56,793	39	1,035	-	275	-
80	27	11	42	175	6	18	187,921	117,099	58,375	-	770	-	5,419	6,258
49	7	3	39	132	2	19	203,689	143,380	38,143	-	21,238	-	928	-
66	25	1	40	145	5	24	400,236	319,656	71,138	840	6,954	864	784	-
81	30	3	48	187	8	20	254,100	194,444	47,278	57	8,092	88	3,450	691
65	25	3	37	119	8	19	237,074	201,074	25,369	-	9,599	-	1,032	-
67	23	2	42	139	13	27	369,539	238,442	117,718	-	9,360	310	3,709	-

## ○火災種別火災発生状況



## ○月別火災発生状況





## 4. 時間別火災発生状況

2022年中(令和4年中)

区分 時間別	件数						損害額(千円)							焼損面積		
	計	建物	林野	車両	船舶	その他	計	建物	林野	車両	船舶	その他	爆発	建物(m <sup>2</sup> )		林野(a)
														床面積	表面積	
計	106	61	11	16	1	17	369,539	356,160	-	9,360	310	3,709	-	6,825	350	89
0時～1時	5	2	-	1	-	2	9,500	8,691	-	769	-	40	-	374	-	-
1時～2時	2	2	-	-	-	-	4,388	4,286	-	92	-	10	-	208	9	-
2時～3時	5	3	-	1	-	1	1,050	296	-	753	-	1	-	-	7	-
3時～4時	-	-	-	-	-	-	-	-	-	-	-	-	-	-	-	-
4時～5時	3	3	-	-	-	-	5,658	5,658	-	-	-	-	-	192	8	-
5時～6時	2	2	-	-	-	-	2	2	-	-	-	-	-	-	-	-
6時～7時	2	1	-	-	-	1	11,736	8,627	-	-	-	3,109	-	141	23	-
7時～8時	7	5	1	1	-	-	77,959	77,895	-	24	-	40	-	605	32	1
8時～9時	2	1	1	-	-	-	3,556	3,525	-	31	-	-	-	210	-	1
9時～10時	8	5	-	1	-	2	37,235	36,960	-	132	-	143	-	484	4	-
10時～11時	5	3	1	1	-	-	12,890	12,740	-	150	-	-	-	484	40	2
11時～12時	4	2	1	1	-	-	2,157	1	-	2,156	-	-	-	-	-	2
12時～13時	5	2	-	1	-	2	48,451	47,313	-	1,062	-	76	-	1,031	-	-
13時～14時	2	-	-	1	-	1	105	-	-	40	-	65	-	-	-	-
14時～15時	9	4	1	2	-	2	4,952	1,869	-	3,065	-	18	-	119	72	27
15時～16時	7	1	3	1	1	1	918	584	-	24	310	-	-	2	-	5
16時～17時	5	1	1	2	-	1	227	31	-	189	-	7	-	1	-	19
17時～18時	6	4	-	1	-	1	12,418	12,317	-	101	-	-	-	672	21	-
18時～19時	5	3	1	1	-	-	4,374	4,314	-	60	-	-	-	96	-	4
19時～20時	3	3	-	-	-	-	9,935	9,935	-	-	-	-	-	403	50	-
20時～21時	4	3	-	1	-	-	5,867	5,155	-	712	-	-	-	78	6	-
21時～22時	6	5	1	-	-	-	38,987	38,987	-	-	-	-	-	548	78	28
22時～23時	4	4	-	-	-	-	77,106	76,906	-	-	-	200	-	1,176	-	-
23時～24時	1	1	-	-	-	-	67	67	-	-	-	-	-	1	-	-
不明	4	1	-	-	-	3	1	1	-	-	-	-	-	-	-	-

## 5. 曜日別火災発生状況

2022年中(令和4年中)

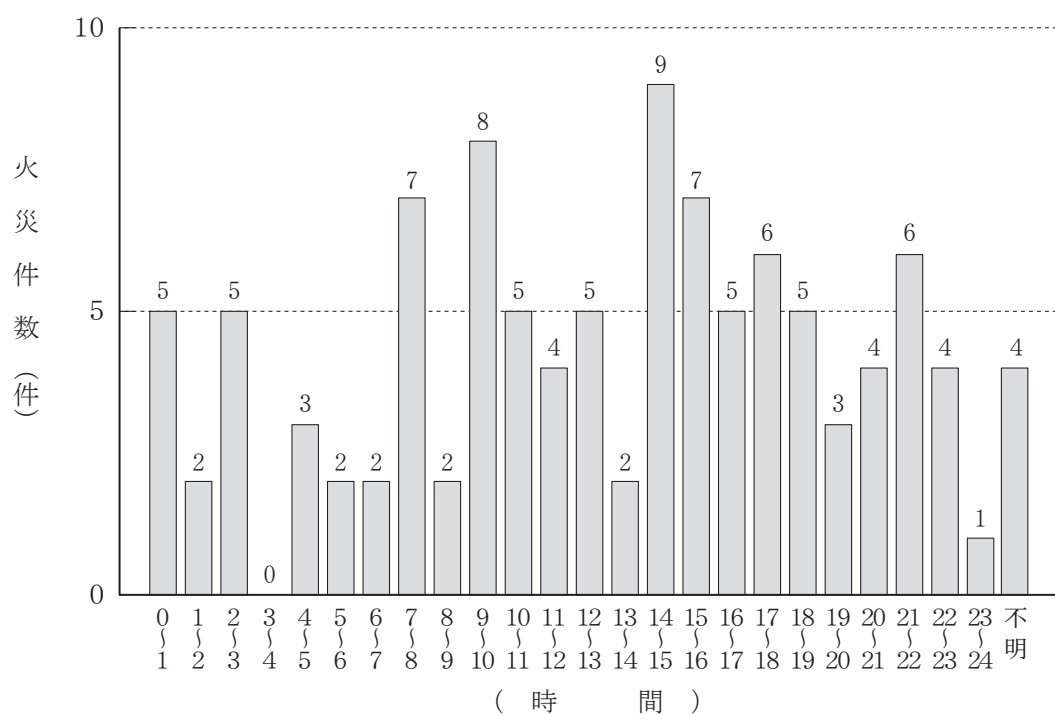
区分 曜日別	件数						損害額(千円)							焼損面積		
	計	建物	林野	車両	船舶	その他	計	建物	林野	車両	船舶	その他	爆発	建物(m <sup>2</sup> )		林野(a)
														床面積	表面積	
計	106	61	11	16	1	17	369,539	356,160	-	9,360	310	3,709	-	6,825	350	89
日曜日	17	10	2	3	-	2	64,715	62,764	-	1,857	-	94	-	1,338	112	2
月曜日	12	5	2	2	-	3	16,455	16,340	-	83	-	32	-	278	5	4
火曜日	17	12	1	1	1	2	55,578	54,193	-	865	310	210	-	1,949	50	2
水曜日	15	9	-	4	-	2	14,632	7,849	-	3,682	-	3,101	-	113	60	-
木曜日	14	9	1	2	-	2	39,772	39,554	-	162	-	56	-	959	36	2
金曜日	14	8	2	4	-	-	145,297	142,537	-	2,711	-	49	-	1,689	32	31
土曜日	13	7	3	-	-	3	33,089	32,922	-	-	-	167	-	499	55	48
不明	4	1	-	-	-	3	1	1	-	-	-	-	-	-	-	-

## 6. 覚知別火災発生状況

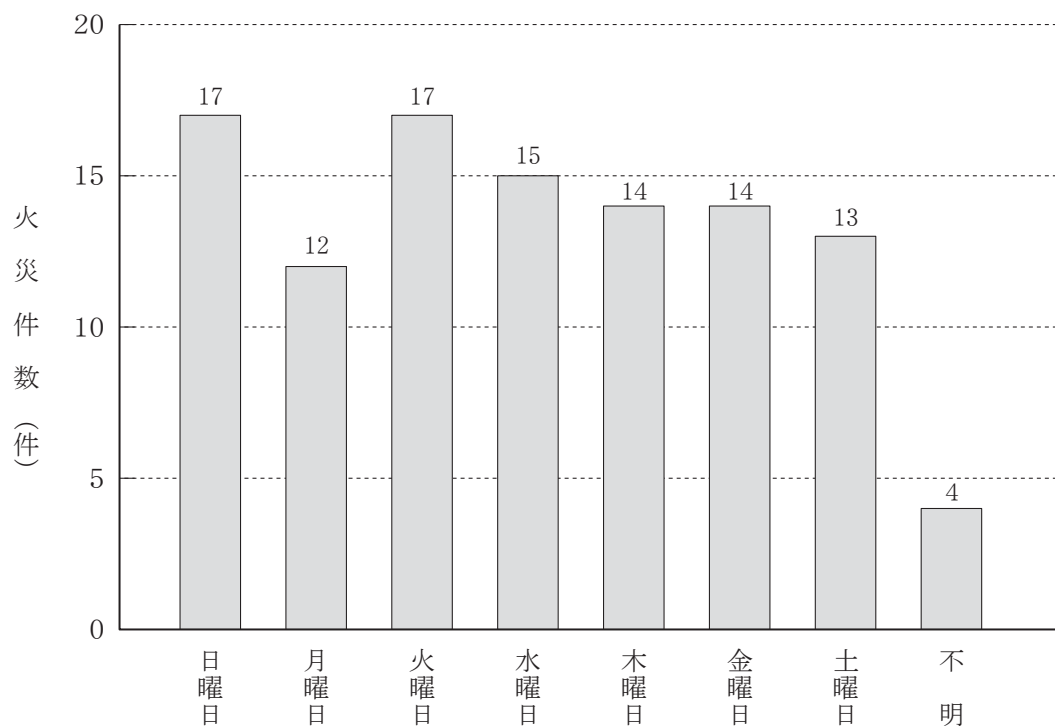
2022年中(令和4年中)

区分 覚知別	件数						損害額(千円)							焼損面積		
	計	建物	林野	車両	船舶	その他	計	建物	林野	車両	船舶	その他	爆発	建物(m <sup>2</sup> )		林野(a)
														床面積	表面積	
計	106	61	11	16	1	17	369,539	356,160	-	9,360	310	3,709	-	6,825	350	89
119番	74	42	9	14	-	9	309,503	296,617	-	9,186	-	3,700	-	5,831	348	87
加入電話	1	1	-	-	-	-	178	178	-	-	-	-	-	-	-	-
警察電話	4	1	1	-	-	2	9	-	-	-	-	9	-	-	-	1
駆け付け	-	-	-	-	-	-	-	-	-	-	-	-	-	-	-	-
事後聞知	24	16	1	1	-	6	524	374	-	150	-	-	-	3	2	1
その他	3	1	-	1	1	-	59,325	58,991	-	24	310	-	-	991	-	-

### ○時間別火災発生状況



### ○曜日別火災発生状況



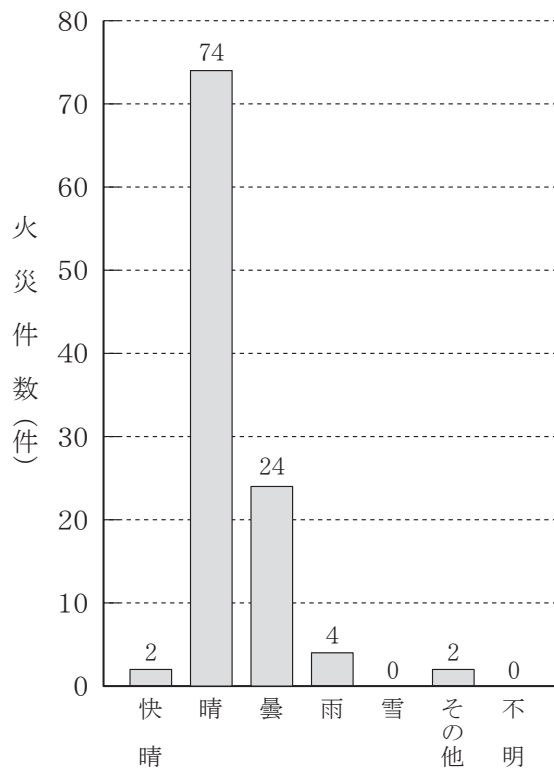
## 7. 気象別火災発生状況

2022年中(令和4年中)

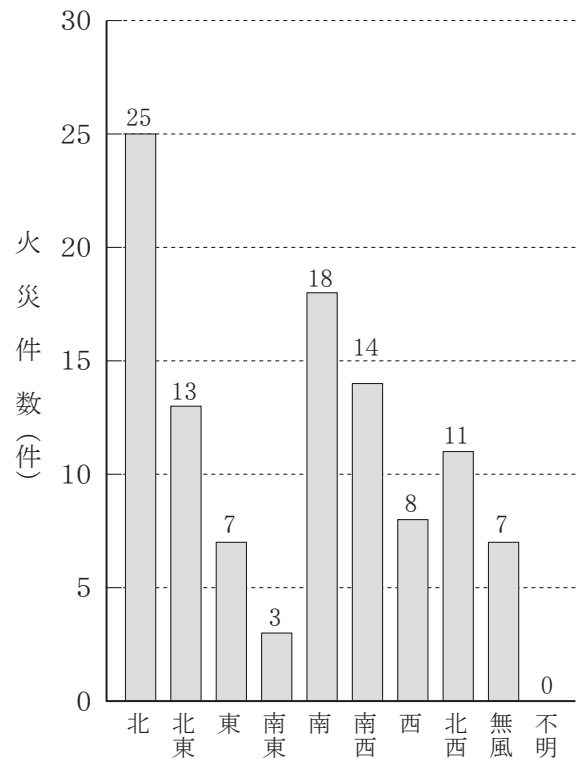
区 分 気象別		件 数						損 害 額 (千円)						焼 損 面 積			
		計	建 物	林 野	車 両	船 舶	そ の 他	計	建 物	林 野	車 両	船 舶	そ の 他	爆 発	建物 (㎡)		林 野 (a)
															床 面 積	表 面 積	
計		106	61	11	16	1	17	369,539	356,160	-	9,360	310	3,709	-	6,825	350	89
天 候 別	快 晴	2	1	-	-	-	1	3	3	-	-	-	-	-	-	-	-
	晴	74	41	8	13	-	12	160,236	151,916	-	4,708	-	3,612	-	3,306	186	74
	曇	24	15	1	3	1	4	132,717	127,697	-	4,621	310	89	-	2,710	141	13
	雨	4	2	2	-	-	-	64,636	64,605	-	31	-	-	-	498	-	2
	雪	-	-	-	-	-	-	-	-	-	-	-	-	-	-	-	-
	その他	2	2	-	-	-	-	11,947	11,939	-	-	-	8	-	311	23	-
	不 明	-	-	-	-	-	-	-	-	-	-	-	-	-	-	-	-
風 向 別	北	25	18	1	3	-	3	130,509	128,778	-	1,681	-	50	-	2,493	141	2
	北 東	13	9	3	-	-	1	143,299	142,127	-	920	-	252	-	2,010	10	4
	東	7	4	-	1	1	1	3,341	211	-	2,700	310	120	-	23	1	-
	南 東	3	2	-	-	-	1	12,571	12,571	-	-	-	-	-	461	40	-
	南	18	8	3	4	-	3	32,215	31,871	-	337	-	7	-	487	25	36
	南 西	14	7	1	2	-	4	14,786	14,633	-	89	-	64	-	232	23	13
	西	8	5	2	1	-	-	12,291	10,135	-	2,156	-	-	-	602	91	6
	北 西	11	4	-	4	-	3	14,190	9,655	-	1,359	-	3,176	-	166	11	-
	無 風	7	4	1	1	-	1	6,337	6,179	-	118	-	40	-	351	8	28
	不 明	-	-	-	-	-	-	-	-	-	-	-	-	-	-	-	-
風 速 別	1m未満	10	6	1	2	-	1	21,482	20,910	-	483	-	89	-	515	34	28
	1～2	36	27	1	4	-	4	153,422	148,287	-	1,823	-	3,312	-	2,801	160	2
	2～3	29	15	2	5	-	7	107,839	103,776	-	3,906	-	157	-	2,655	78	15
	3～4	20	8	4	4	-	4	82,760	79,602	-	3,016	-	142	-	613	4	11
	4～5	7	2	3	1	1	-	2,124	1,682	-	132	310	-	-	89	6	33
	5～6	3	2	-	-	-	1	1,912	1,903	-	-	-	9	-	152	6	-
	6～7	-	-	-	-	-	-	-	-	-	-	-	-	-	-	-	-
	7～8	1	1	-	-	-	-	-	-	-	-	-	-	-	-	62	-
	8m以上	-	-	-	-	-	-	-	-	-	-	-	-	-	-	-	-
	不 明	-	-	-	-	-	-	-	-	-	-	-	-	-	-	-	-
湿 度 別	40%未満	8	3	3	1	-	1	2,581	2,424	-	150	-	7	-	181	11	47
	40～50	15	6	1	4	-	4	5,767	4,884	-	769	-	114	-	289	101	4
	50～60	20	8	4	4	-	4	20,153	17,327	-	2,794	-	32	-	564	45	8
	60～70	16	12	-	3	-	1	44,628	43,068	-	1,513	-	47	-	804	6	-
	70～80	22	15	1	2	1	3	113,330	111,667	-	1,194	310	159	-	2,336	123	28
	80～90	17	14	-	1	-	2	166,004	164,979	-	784	-	241	-	2,459	41	-
	90%以上	8	3	2	1	-	2	17,076	11,811	-	2,156	-	3,109	-	192	23	2
	不 明	-	-	-	-	-	-	-	-	-	-	-	-	-	-	-	-

# ○気象別火災発生状況

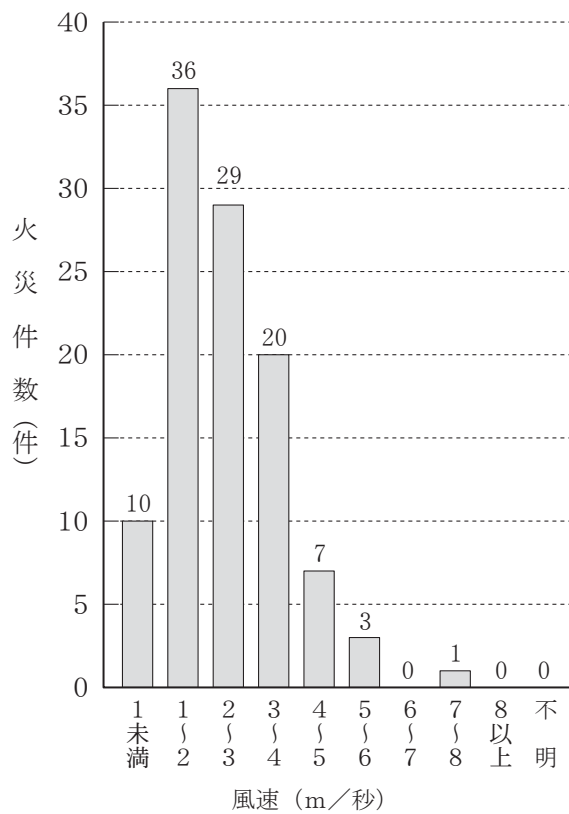
天 候 別



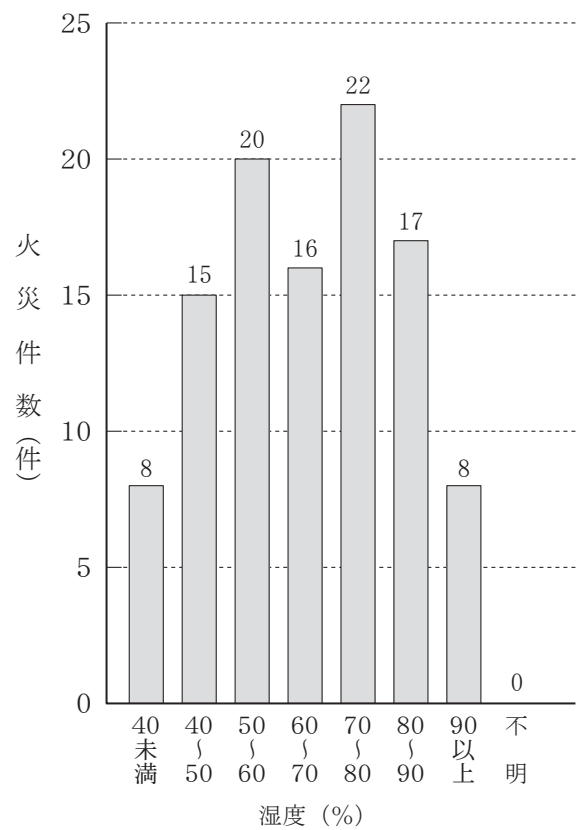
風 向 別



風 速 別



湿 度 別



## 8. 原因別火災発生状況

2022年中(令和4年中)

区分 原因別	件数						損害額(千円)							焼損面積		
	計	建物	林野	車両	船舶	その他	計	建物	林野	車両	船舶	その他	爆発	建物(m <sup>2</sup> )		林野(a)
														床面積	表面積	
計	106	61	11	16	1	17	369,539	356,160	-	9,360	310	3,709	-	6,825	350	89
たばこ	5	4	-	1	-	-	34,543	34,413	-	130	-	-	-	517	58	-
こんろ	5	5	-	-	-	-	14,323	13,641	-	682	-	-	-	405	-	-
かまど	-	-	-	-	-	-	-	-	-	-	-	-	-	-	-	-
風呂かまど	-	-	-	-	-	-	-	-	-	-	-	-	-	-	-	-
炉	-	-	-	-	-	-	-	-	-	-	-	-	-	-	-	-
焼却炉	-	-	-	-	-	-	-	-	-	-	-	-	-	-	-	-
ストーブ	2	2	-	-	-	-	2,304	2,304	-	-	-	-	-	138	8	-
こたつ	-	-	-	-	-	-	-	-	-	-	-	-	-	-	-	-
ボイラー	-	-	-	-	-	-	-	-	-	-	-	-	-	-	-	-
煙突・煙道	-	-	-	-	-	-	-	-	-	-	-	-	-	-	-	-
排気管	3	-	-	2	-	1	2,733	-	-	2,724	-	9	-	-	-	-
電気機器	7	2	-	4	1	-	953	219	-	424	310	-	-	-	1	-
電気装置	5	4	-	1	-	-	6,888	6,227	-	651	-	10	-	63	14	-
電灯・電話等の配線	10	9	-	-	-	1	112,872	112,569	-	-	-	303	-	1,224	30	-
内燃機関	-	-	-	-	-	-	-	-	-	-	-	-	-	-	-	-
配線器具	5	5	-	-	-	-	85,461	85,422	-	31	-	8	-	1,955	69	-
火あそび	1	-	1	-	-	-	-	-	-	-	-	-	-	-	-	1
マッチ・ライター	2	1	-	-	-	1	240	120	-	-	-	120	-	-	-	-
たき火	16	3	8	1	-	4	805	359	-	365	-	81	-	54	-	86
溶接機・切断機	1	-	-	1	-	-	150	-	-	150	-	-	-	-	-	-
灯火	-	-	-	-	-	-	-	-	-	-	-	-	-	-	-	-
衝突の火花	1	-	-	1	-	-	60	-	-	60	-	-	-	-	-	-
取灰	1	1	-	-	-	-	571	571	-	-	-	-	-	29	-	-
火入れ	-	-	-	-	-	-	-	-	-	-	-	-	-	-	-	-
放火	2	1	-	-	-	1	1	1	-	-	-	-	-	-	-	-
放火の疑い	19	9	2	1	-	7	28,473	27,719	-	753	-	1	-	505	7	2
その他	14	9	-	3	-	2	61,659	55,179	-	3,303	-	3,177	-	1,149	66	-
不明・調査中	7	6	-	1	-	-	17,503	17,416	-	87	-	-	-	786	97	-

## 9. 用途別建物火災発生状況

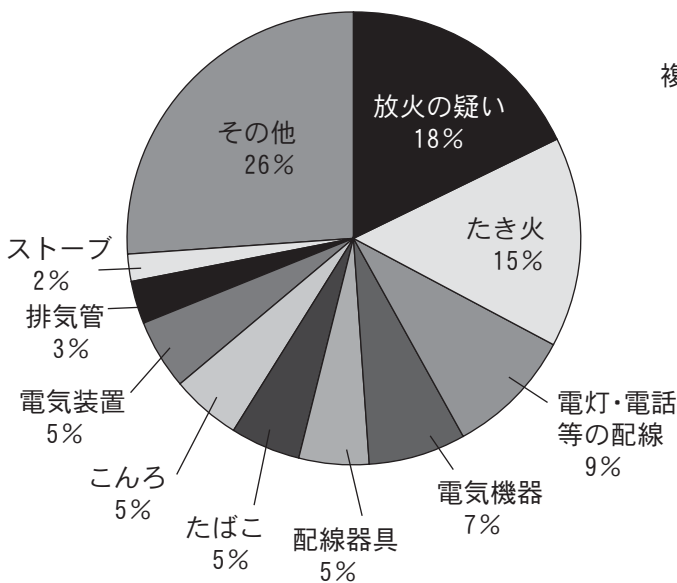
2022年中(令和4年中)

区分 用途別	火災発生件数	焼損棟数				り災世帯			り災人員	死傷者		損害額 (千円)	焼損面積		火災1件当たり		
		全焼	半焼	部分焼	ぼや	全損	半損	小損		死	負傷		建物(㎡)		損害額 (千円)	建物(㎡)	
													床面積	表面積		床面積	表面積
計	61	34	5	34	29	23	2	42	139	11	16	350,390	6,825	350	5,744	112	6
住宅	32	25	2	23	16	22	-	30	111	10	10	161,249	3,665	221	5,039	115	7
共同住宅	9	-	1	3	5	1	-	9	15	-	4	480	82	6	53	9	1
併用住宅	1	-	-	1	-	-	1	-	4	-	-	1,334	22	-	1,334	22	-
倉庫	4	3	-	2	1	-	-	-	-	-	-	47,527	1,063	-	11,882	266	-
工場	4	1	-	1	2	-	-	-	-	-	1	10,089	403	49	2,522	101	12
複合(特定)	-	-	-	-	-	-	-	-	-	-	-	-	-	-	-	-	-
複合(非特定)	1	-	-	-	1	-	-	-	-	-	-	130	-	-	130	-	-
学校	-	-	-	-	-	-	-	-	-	-	-	-	-	-	-	-	-
その他	10	5	2	4	4	-	1	3	9	1	1	129,581	1,590	74	12,958	159	7

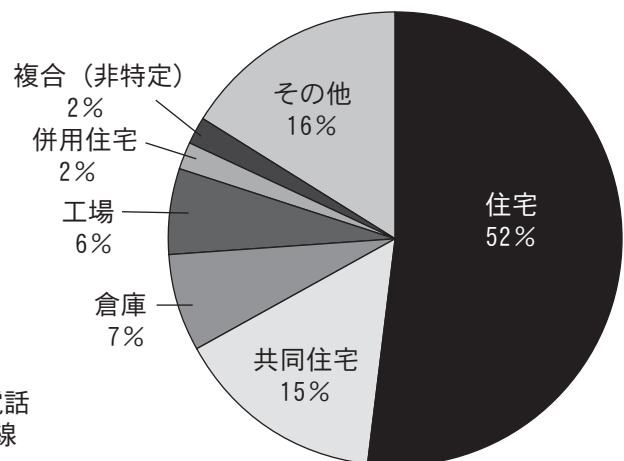
※ 損害額は爆発によるものを含まない。

※ 建物火災以外によりり災した建物の損害状況も含む。

○原因別火災発生状況



○用途別建物火災発生状況



## 10. 主な火災と死者を生じた火災

2022年中(令和4年中)

出火日時		出火場所	火元用途	焼損面積			焼損棟数				死傷者	
				建物(m <sup>2</sup> )		林野 (a)	全焼	半焼	部分焼	ぼや	死者	負傷者
				床面積	表面積							
1/28	7:20	福山市駅家町	住宅	164	26	-	1	-	1	-	-	-
2/8	10:10	福山市鞆町	住宅	461	40	-	1	-	2	2	-	1
2/11	22:35	福山市南手城町	店舗	991	-	-	1	-	-	-	-	-
3/6	21:00	福山市御幸町	住宅	114	29	-	2	-	3	1	1	-
3/10	4:25	府中市中須町	住宅	137	8	-	1	-	2	-	1	3
3/18	7:00	福山市草戸町	園舎	288	-	-	-	-	1	-	-	-
4/1	7:07	福山市内海町	住宅	152	6	-	1	-	2	-	1	-
7/31	12:15	福山市箕沖町	倉庫	1,031	-	-	3	-	-	-	-	-
9/5	9:20	福山市内海町	住宅	231	-	-	1	1	-	-	-	1
9/6	17:10	福山市水呑町	住宅	488	-	-	3	-	-	-	2	-
11/1	8:35	福山市港町	住宅	210	-	-	1	-	-	-	1	-
11/9	0:45	福山市内海町	車両	-	-	-	-	-	-	-	1	-
12/3	21:44	福山市松永町	住宅	374	49	-	2	-	2	-	1	-
12/6	22:20	福山市熊野町	住宅	91	-	-	1	-	-	-	1	-

※ 主な火災とは損害額が1,000万円以上又は特異な火災をいう。

※ 火災による死者は放火自殺者等を除く。