

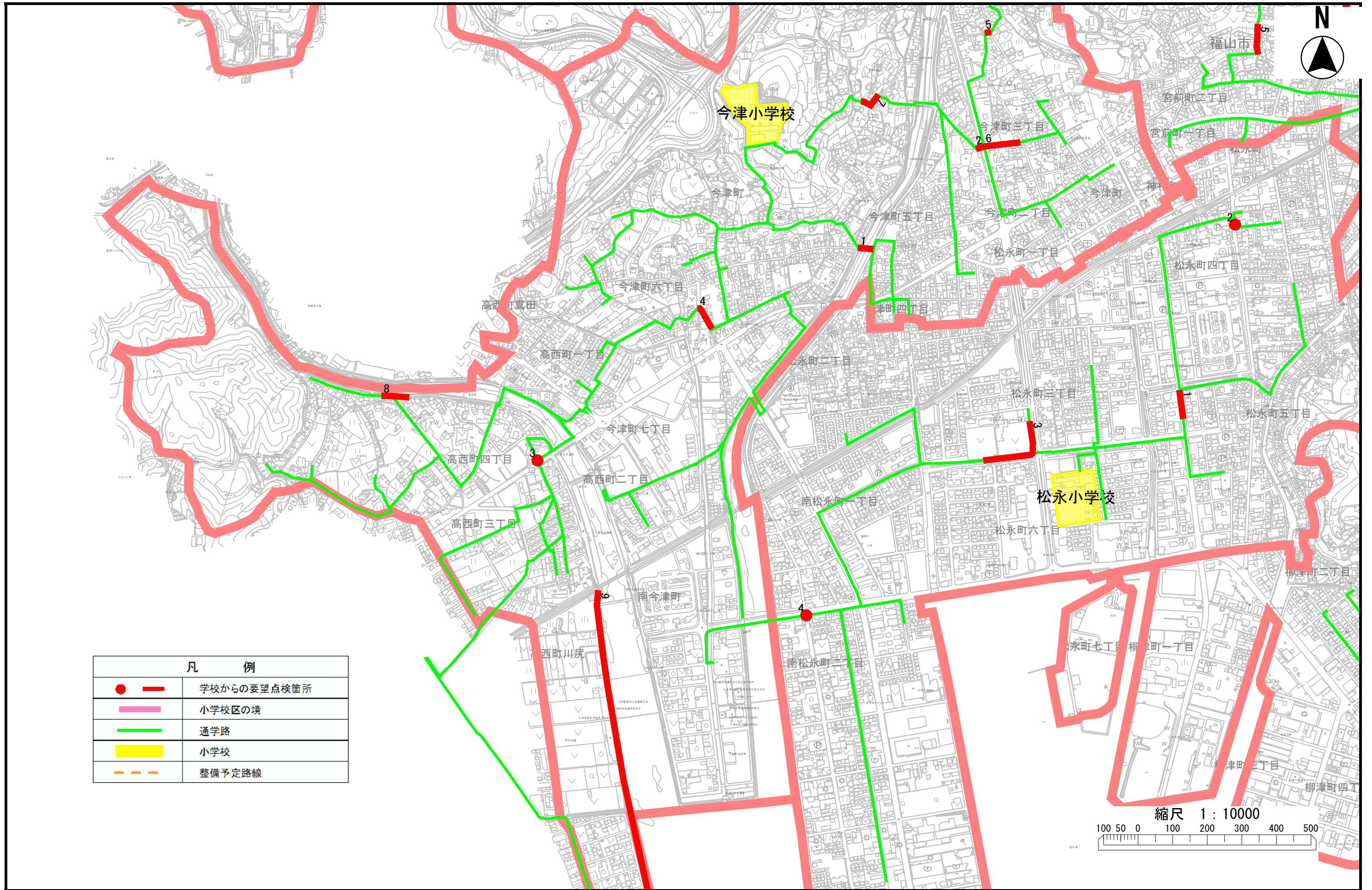
2016年度(平成28年度)福山市通学路合同点検実施箇所一覧表及び箇所図

地図番号	学校名	危険内容	事業主体・対策内容	実施済	備考
1	今津	見通しが悪い, 交通量が多い。	【市】 路面標示(歩行者注意)の新設 【警察】 信号機の改良	○	【警察】 押しボタン信号の押しボタン位置を改良した。
2	今津	交通量が多い	【市】 路側帯の新設 水路の蓋かけ 他路線の整備による交通量の軽減		都市計画道路 駅前府中線 蓋がけについては継続課題として検討する。 ※2014年度(平成26年度)からの継続
3	今津	道路幅が狭く, 交通量が多い。カラーリング・表示看板の対策済みであるが, 引き続き要注意箇所。	【市】 ポストコーンの新設	○	
4	今津	交通量が多い。	【学校・地域等】 通学路看板の設置	○	
5	今津	道路が狭い。交通量が多い。横断歩道の見通しが悪く危険な状況。	【市】 路面標示(歩行者注意)の新設 他路線整備による交通量の軽減	○	都市計画道路 駅前府中線 ※2014年度(平成26年度)からの継続
6	今津	道路が狭い。転倒の恐れがある。	【市】 路側帯の新設 水路の蓋かけ	○	※2014年度(平成26年度)からの継続

2016年度(平成28年度)福山市通学路合同点検実施箇所一覧表及び箇所図

7	今津	柵が頑丈でなく危険	【学校・地域等】 交通安全指導	○	
8	今津	古い家の瓦などが落ちかかって大変危険	【市(住宅課)】 所有者への改善依頼	○	
9	今津	歩道をつけて通学路にしていきたい。(現在通学路ではない)			この区間の道路幅員を拡幅し、歩道を設置する事は難しい。

今津小学校



凡 例	
	学校からの要望点検箇所
	小学校区の境
	通学路
	小学校
	整備予定路線

