

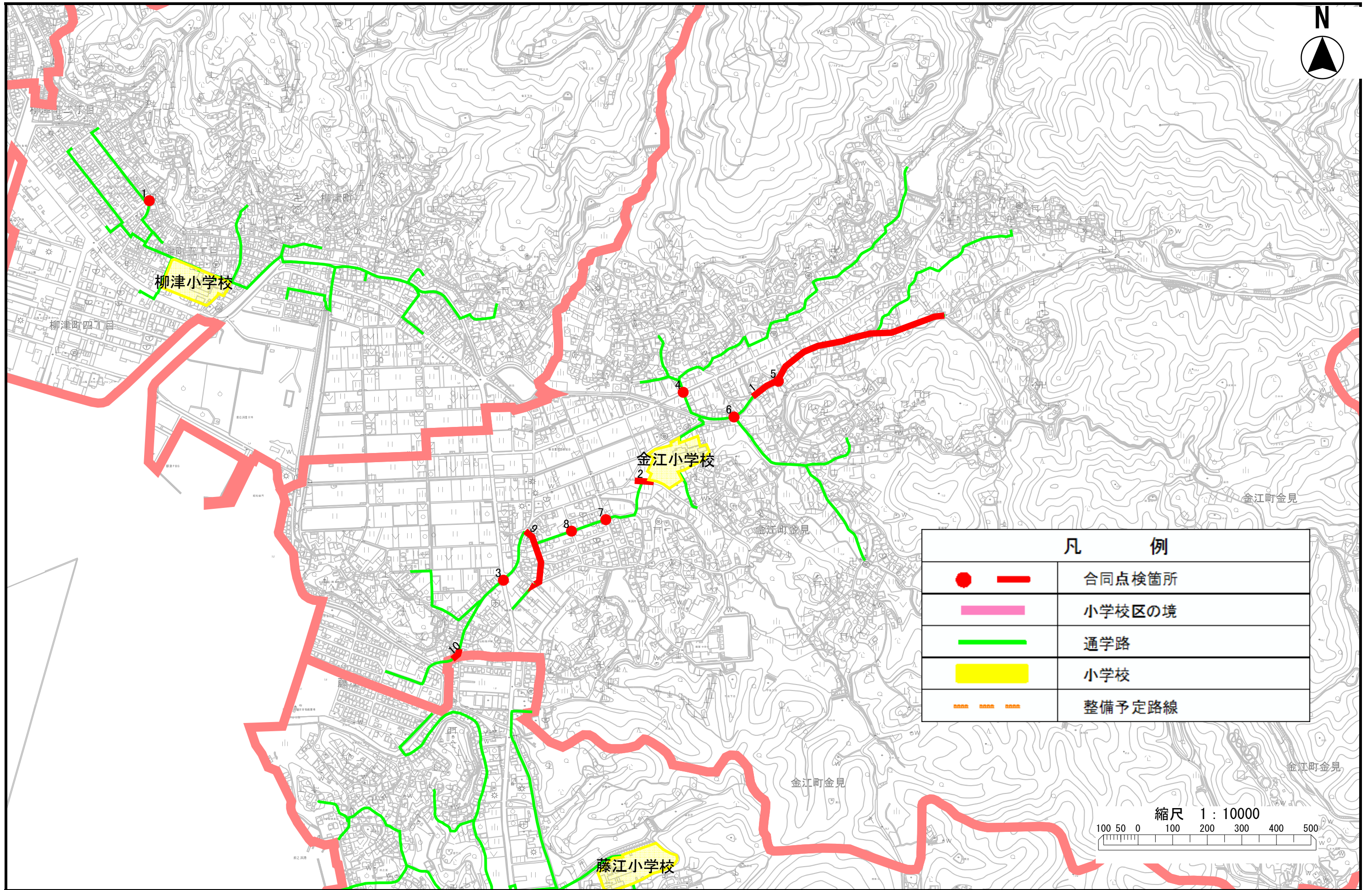
## 2016年度(平成28年度)福山市通学路合同点検実施箇所一覧表及び箇所図

地図番号	学校名	危険内容	事業主体・対策内容	実施済	備考
1	金江	道路が狭い。交通量が多い。川への転落の恐れがある。	【県】 「学童注意」の路面標示 ラバーポールの復旧	○	【県】平成28年度完了 県道熊野松永線
2	金江	登下校時に交通量が多く危険。道路を横断して登下校するが、横断歩道なし。	【市】 外側線の新設	○	
3	金江	道路幅が狭く、交通量が多い。大型車が頻繁に通る。車との接触の恐れが高い。側溝へ転落の恐れもある。	【市】 路面標示の設置	○	【学校・地域等】通学路の変更を検討したが、難しい。 ※2014年度(平成26年度)からの継続
4	金江	歩道の境がない。交通量が多い。大型車が頻繁に通る。	【市】 待避所の新設	○	前回要望箇所 2017年度完成 ※2014年度(平成26年度)からの継続
5	金江	道路が狭い。川への転落の恐れがある。	【市】 路面標示(減速)の新設(2箇所)	○	
6	金江	道路が狭い。見通しが悪い。	【県】 「学童注意」の路面標示 【学校・地域等】 植木についての協力依頼	○	【県】対策実施済み 県道熊野松永線

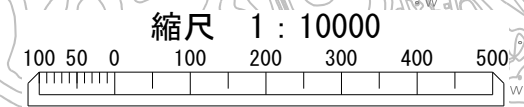
## 2016年度(平成28年度)福山市通学路合同点検実施箇所一覧表及び箇所図

7	金江	見通しの悪い交差点。	【市】 路面標示(交差点マーク)の新設	○	
8	金江	見通しの悪い交差点。	【市】 路面標示(交差点マーク)の新設	○	
9	金江	外側線の無い道路。	【市】 外側線の新設	○	
10	金江	見通しの悪い道を児童が横断しているため、危険を感じる。	【学校・地域等】 通学路看板の設置	○	

# 金江小学校



凡 例	
	 合同点検箇所
	小学校区の境
	通学路
	小学校
	整備予定路線



藤江小学校