

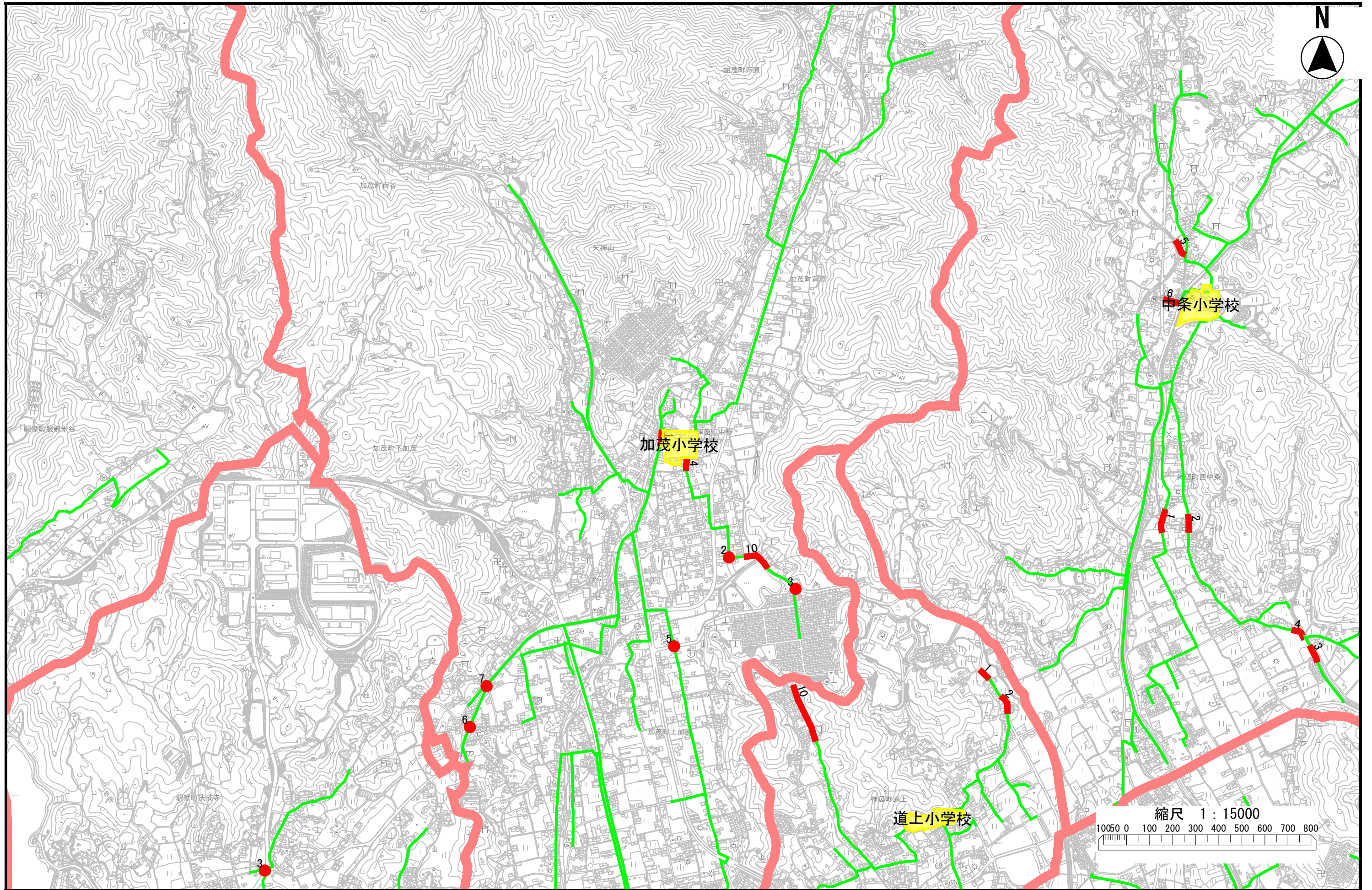
2016年度(平成28年度)福山市通学路合同点検実施箇所一覧表及び箇所図

地図番号	学校名	危険内容	事業主体・対策内容	実施済	備考
1	加茂	横断する際、見通しが悪く危険	【市】 道路反射鏡設置 路面標示設置	○	地元関係者の同意が必要
2	加茂	交通量の多い県道で信号のない横断歩道を横断するため危険	【学校・地域等】 通学路の変更	○	【警察】信号機の移設は地域からの要望書が提出されてからの検討になる。自治会は警察に要望書を提出する。 【学校・地域等】検討したけれども、通学路の変更は難しい。
3	加茂	歩道の縁石がないため児童が車と接触する可能性があり危険	【学校・地域等】 通学路の変更	○	【学校・地域等】検討したけれども、通学路の変更は難しい。
4	加茂	道路脇の側溝に落下するため危険	【市】 防護柵設置		地元関係者の同意が必要
5	加茂	交通量が多く通学路の表示がないため減速する車が少ないため危険	【市】 注意喚起看板設置 路面標示設置	○	地元関係者の同意が必要

2016年度(平成28年度)福山市通学路合同点検実施箇所一覧表及び箇所図

6	加茂	横断歩道があっても減速する車が少ないため横断するのが危険。	【県】 路面標示(減速・ドット線)	○	【県】平成28年9月完了 県道 中野駅家線
7	加茂	緩やかにカーブし見通しが悪い上に横断歩道がないため危険	【学校・地域等】 集合場所の変更	○	
8	加茂	道が狭いが交通量が多く出会い頭に接触する可能性があり危険	【市】 路面標示設置 (交差点マーク)	○	地元関係者の同意が必要
9	加茂	下校時バスを降りて国道を横断する際横断歩道がないため危険	【学校・地域等】 注意して横断するように指導	○	
10	加茂	縁石もガードも無いため交通量が多く接触する可能性があり危険。	【県】 水路の蓋掛け 【学校・地域等】 通学路の変更	○	【県】対策実施済 県道 道上停車場中野線 【学校・地域等】検討したけれども、通学路の変更は難しい。

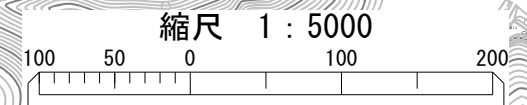
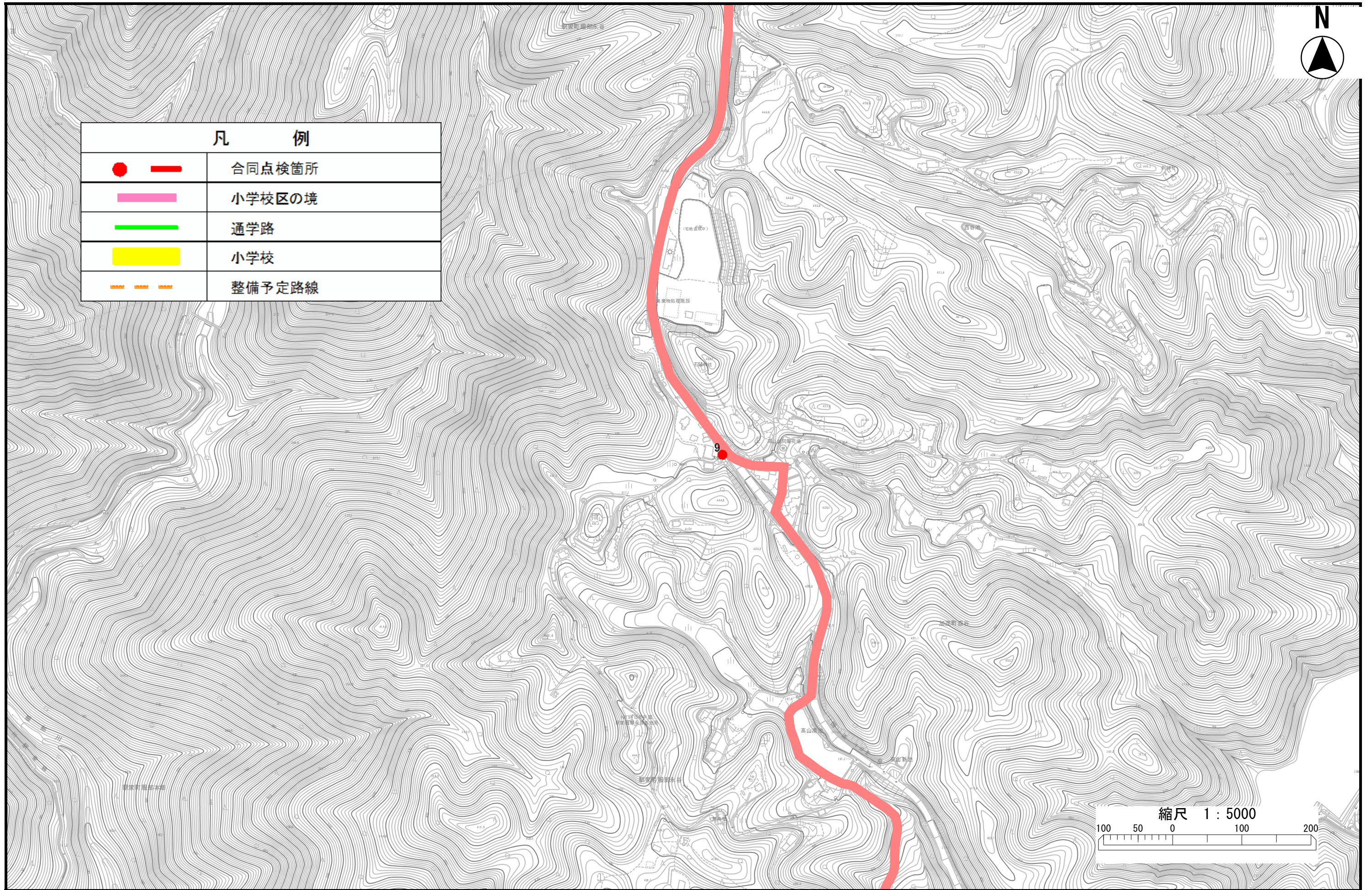
加茂小学校



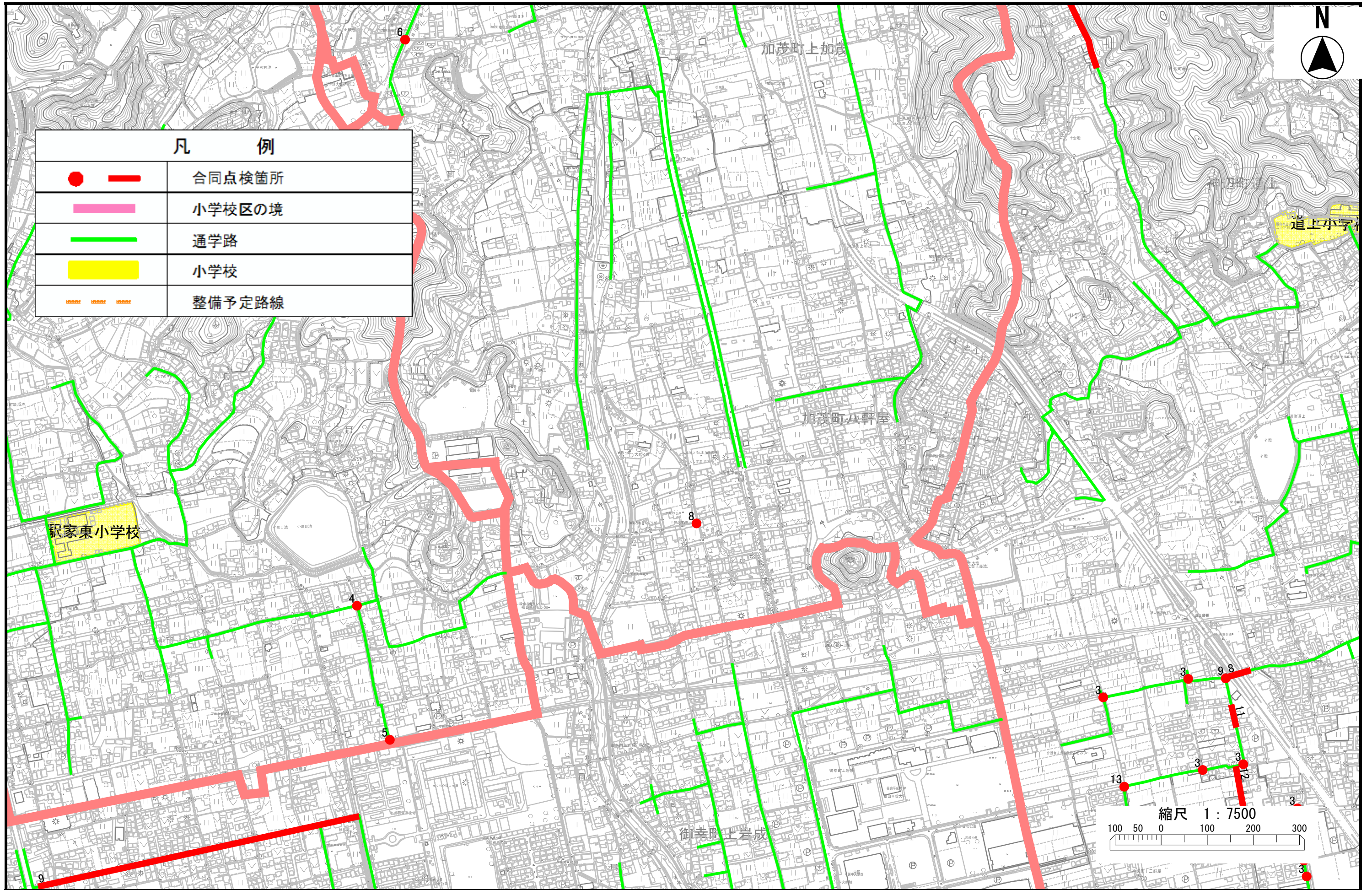
加茂小学校(2)



凡 例	
	合同点検箇所
	小学校区の境
	通学路
	小学校
	整備予定路線



加茂小学校(3)



凡 例

	合同点検箇所
	小学校区の境
	通学路
	小学校
	整備予定路線

縮尺 1 : 7500
100 50 0 100 200 300