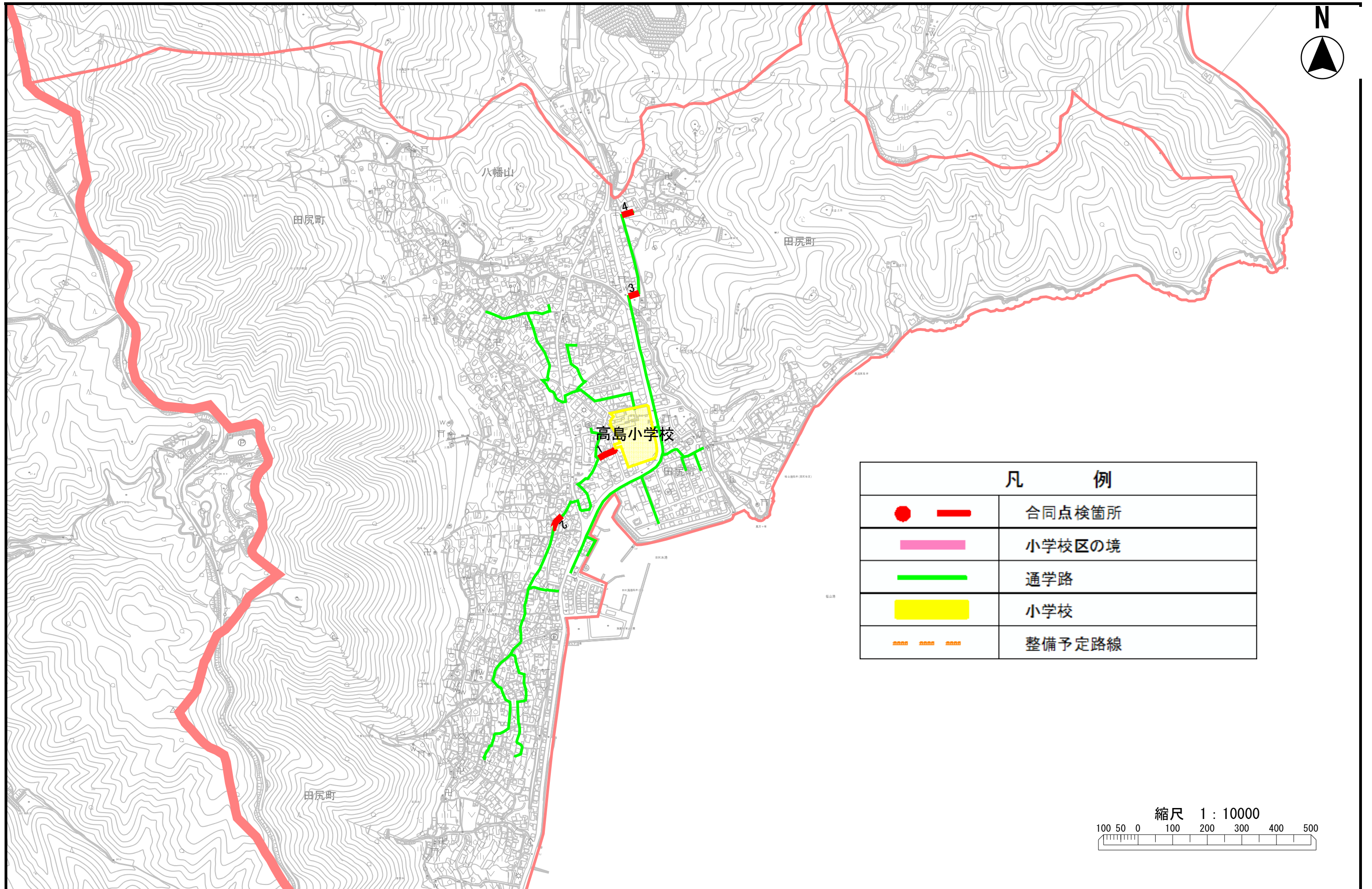


2016年度(平成28年度)福山市通学路合同点検実施箇所一覧表及び箇所図

地図番号	学校名	危険内容	事業主体・対策内容	実施済	備考
1	高島	側溝にグレーチングがなく 転落の危険。	【学校・地域等】 児童への交通安全指導	○	
2	高島	柵がなく転落の危険を感じる。	【市】 ポストコーンの設置	○	
3	高島	側溝に蓋がなく児童等の転落の危険。(現状、公園内を児童が通学路として 通っている。)	【学校・地域等】 児童への交通安全指導	○	
4	高島	パイプがなく道路脇の田へ転落の危険。(高さ2m)	【学校・地域等】 児童への交通安全指導	○	

高島小学校



凡 例	
	合同点検箇所
	小学校区の境
	通学路
	小学校
	整備予定路線

