

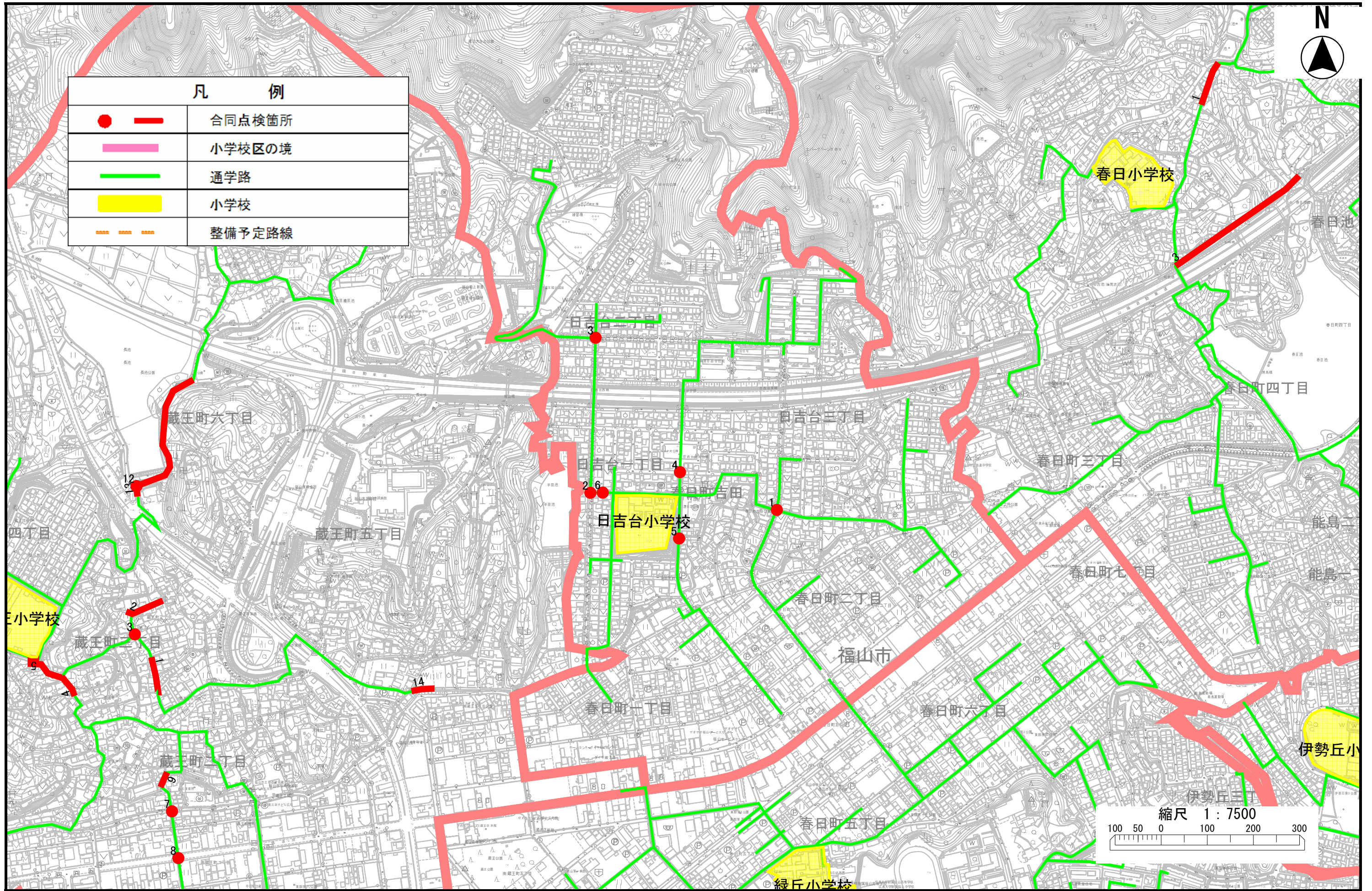
2016年度(平成28年度)福山市通学路合同点検実施箇所一覧表及び箇所図

地図番号	学校名	危険内容	事業主体・対策内容	実施済	備考
1	日吉台	交通量が多く、坂道のためスピードを出す車が多い。	【市】 路面標示(横断児童あり)の設置 街路樹の伐採 【警察】 横断歩道の引き直し	○	【警察】横断歩道標識の移設は検討したが、横断歩道から離れるため不適。
2	日吉台	坂道のためスピードを出す車が多い。	【市】 路面標示(横断児童あり)の設置 【学校・地域等】 通学路看板の設置	○	
3	日吉台	一時停止をせず、事故が多い。			通学児童とは直接関係ない危険内容であった。
4	日吉台	溝が深く危険である。	【市】 転落防止柵の設置 外側線の設置	○	
5	日吉台	道路と畑の高低差があるので危険である。	【学校・地域等】 児童への交通安全指導	○	
6	日吉台	溝が深く危険である。	【市】 転落防止柵の設置 外側線の設置(路肩拡幅)	○	路肩1.0m確保

日吉台小学校



凡 例	
	合同点検箇所
	小学校区の境
	通学路
	小学校
	整備予定路線



縮尺 1 : 7500
 100 50 0 100 200 300