

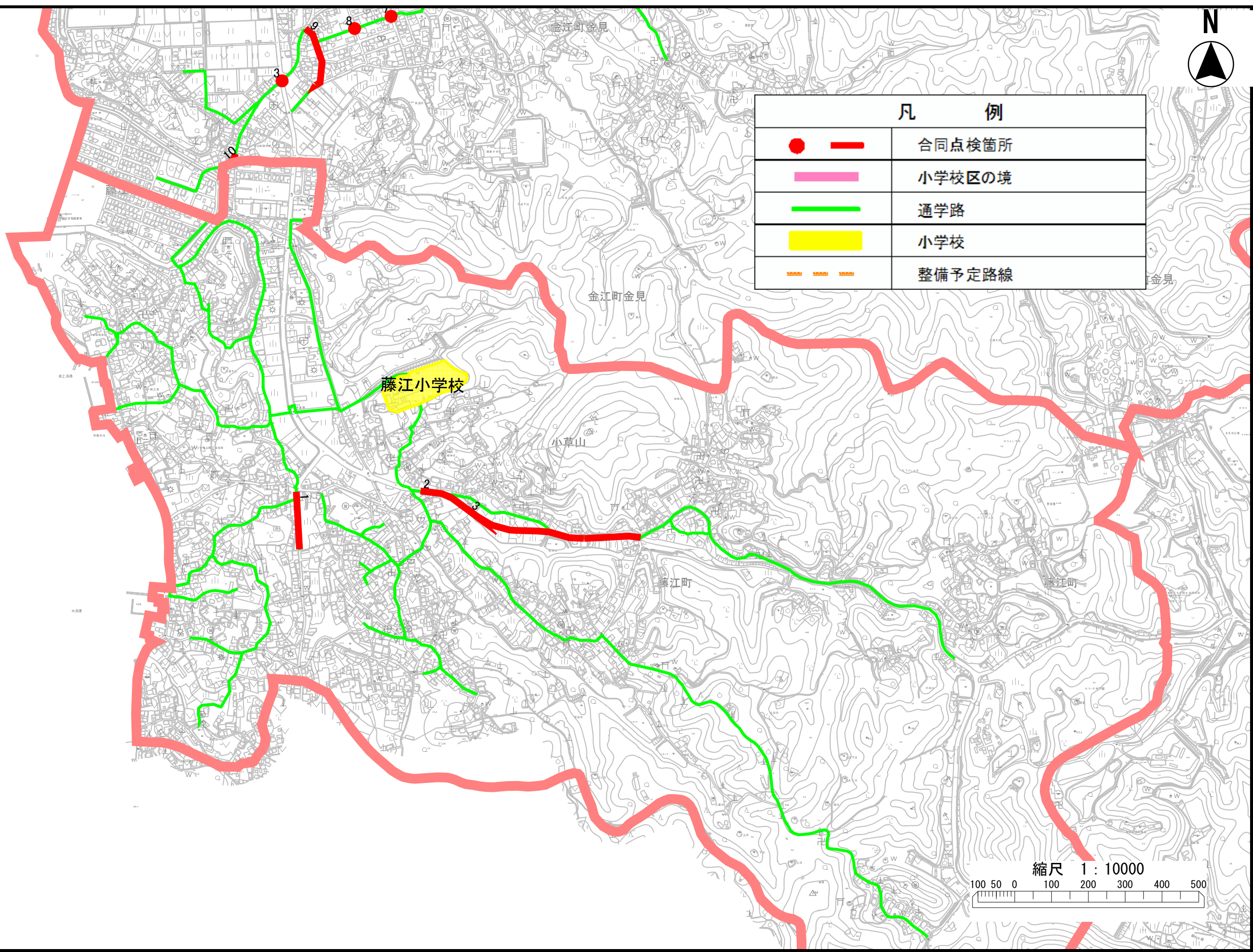
2016年度(平成28年度)福山市通学路合同点検実施箇所一覧表及び箇所図

地図番号	学校名	危険内容	事業主体・対策内容	実施済	備考
1	藤江	交通量が多い上、電柱が内側にあるのでよけるため、子どもが内側による(車道)ことになる。			前回点検で対策実施済み。
2	藤江	側溝に蓋がなく、児童が落下する事故が2016年2件発生			蓋をするとみぞの掃除がしにくくなる。 道幅が狭いという問題があるなら、ふたも必要であるが、十分な広さもあり、みぞの高さもないので、このまま様子を見る。
3	藤江	ガードレールがないため、登下校時にスピードを出す車、無理な追い越しあり、事故の危険が高い。	【学校・地域等】 通学路の変更	○	

藤江小学校



凡 例	
 	合同点検箇所
	小学校区の境
	通学路
	小学校
	整備予定路線



縮尺 1 : 10000
100 50 0 100 200 300 400 500