

絹谷幸二（きぬたに・こうじ）は、1943年、奈良県に生まれ、1966年に東京藝術大学美術学部絵画科油画専攻を卒業後、同大学院で壁画を専攻し、アフレスコ（フレスコ画）の研究に邁進しました。1971年にはイタリアへ留学してヴェネツィア・アカデミアに入学、ブルーノ・サエッティに師事し、帰国後は、《アンセルモ氏の肖像》で画家の登竜門と言われた安井賞を当時の最年少記録で受賞します。アフレスコ技法による豊かな色彩と劇画の要素を絵画表現へ積極的に取り込むなど、エネルギー溢れる独自の画風を確立した、現代アフレスコ画の第一人者です。

現在、独立美術協会展（独立展）を主な発表の場としながら、国内外で数々の個展やグループ展を開催し、2001年、日本芸術院会員に任命され、2014年には文化功労者に選ばれました。また、文化庁と日本芸術院が行っている「子供 夢・アートアカデミー」にも積極的にに関わり、日中観光文化交流団の団長として、国境を越えた文化交流においても重要な役割を担っています。

絹谷の描くモチーフは、人物、風景、静物などジャンルを問わず、古代から現代にいたる歴史的な出来事や事象を絡ませるなど実に多彩です。なかでも少年時代より描いてきた富士山は、制作の原点といえるでしょう。絹谷は富士山を「自然という作家が生み出した巨大な造形物、自然の意志によって生み出されたもの」として敬愛し、これまで数多くの富士山を描いてきました。

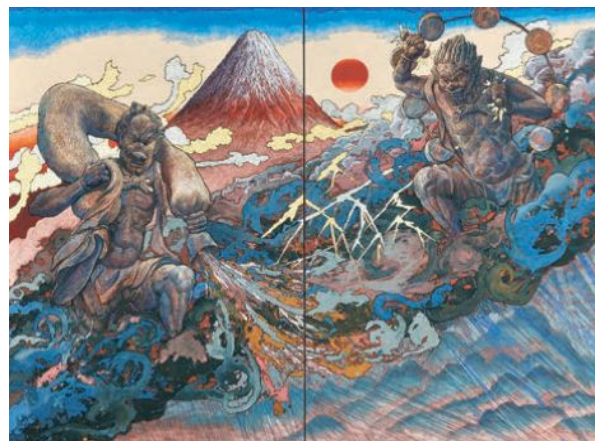
本展は、2013年、世界文化遺産に登録された日本の象徴でもある富士山を描いた作品を中心に、仏像、イタリアの風景や花などを描いた作品など、あわせて約70点により、さまざまなメッセージを読み解きながら、その画世界をご堪能いただくものです。



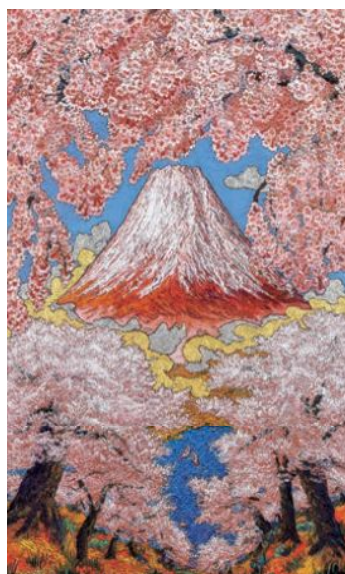
作者近影 アトリエにて



《都Tokyo遠望富士》2017年



《富嶽旭日風神雷神》2017年



《桜満開春々不二》2018年



《京・舞妓 ようおこしやす》2018年



《朝陽富岳十二支》2018年

絹谷幸二

— 富士山を中心に —

の世界

関連イベント

●記念講演&サイン会

演題：「自然から学ぶ生命の美」

日時：2020年1月25日(土)

開演 14：00～

(開場 13：00～)

会場：当館 1階ホール

講師：絹谷幸二氏

定員：120名 ※応募多数の場合は抽選

※サインは当館ミュージアムショップにて、お買い上げいただいた書籍が対象。サインはお一人様1冊まで。

応募方法：往復はがき(1枚につき2名まで)に「記念講演&サイン会希望」「郵便番号」「住所」「電話番号」「名前」「参加人数」を明記のうえ、下記応募先までご応募ください。

締切：1月10日(金)必着

●学芸員によるギャラリートーク

日時：2020年2月1日(土)、15日(土)、

29日(土)、3月8日(日)

各日14：00～

会場：当館1階企画展示室

はがき応募先

〒720-0067

福山市西町二丁目4番3号

ふくやま美術館「絹谷幸二の世界」
関連イベント係

●ワークショップ

① アフレスコ画を描く！

《短期実技講座A》

日時：2020年2月22日(土)

10：00～17：00

※昼食は各自持参

会場：当館 2階工芸版画室

講師：絹谷幸二氏

受講料：3,000円

対象：高校生以上

※絵画制作経験のある方

(制作年数は問わない)

定員：22名

② 絹谷さんとミニ壁画を描こう

～1000年たっても消えない絵！?

《子ども造形教室》

漆喰を塗ったレンガを壁にみたくて、その上から絵を描きます。

日時：2020年2月23日(日・祝)

9：45～12：00

会場：当館 2階工芸版画室

講師：絹谷幸二氏

受講料：800円

対象：小学生

定員：30名

応募方法：はがき(1枚につき1名まで)または市HP電子申請システムに「希望ワークショップ名」「郵便番号」「住所」「名前」「電話番号」「小学生の学年(②のみ)」を明記のうえ、左記応募先までご応募ください。

※応募多数の場合は抽選

締切：2月2日(日)必着

同時開催中 ～2020年4月5日(日)

一般310円(250円)、高校生以下無料
※()内は有料20名以上の団体料金

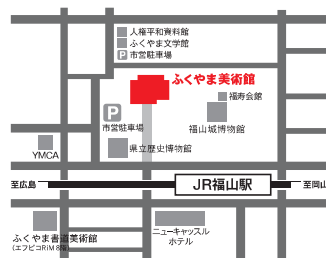
冬季所蔵品展 「影の美術」

高松次郎
《パイプをくわえた男》
1970年

特別展示

「小松安弘コレクション寄贈記念
日本の名刀」

国宝《太刀 銘 筑州住左(江雪左文字)》
小松安弘コレクション



【交通案内】

- ・JR福山駅北口から西へ400m
- ・山陽自動車道 福山東インターから車で20分

【駐車場】68台

※特別展、所蔵品展をご観覧のお客様は1時間無料

〒720-0067 広島県福山市西町二丁目4番3号
TEL 084-932-2345 FAX 084-932-2347

