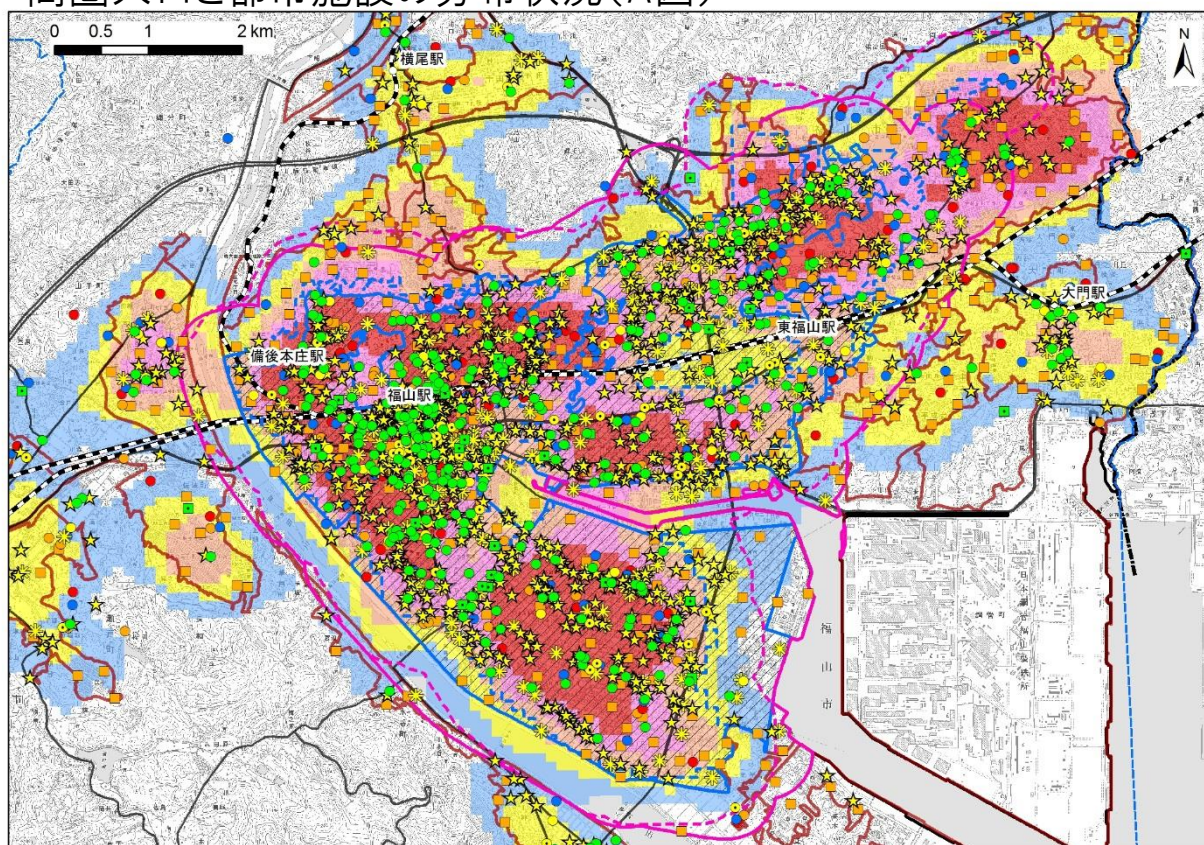


# 中央地域 都市機能誘導区域

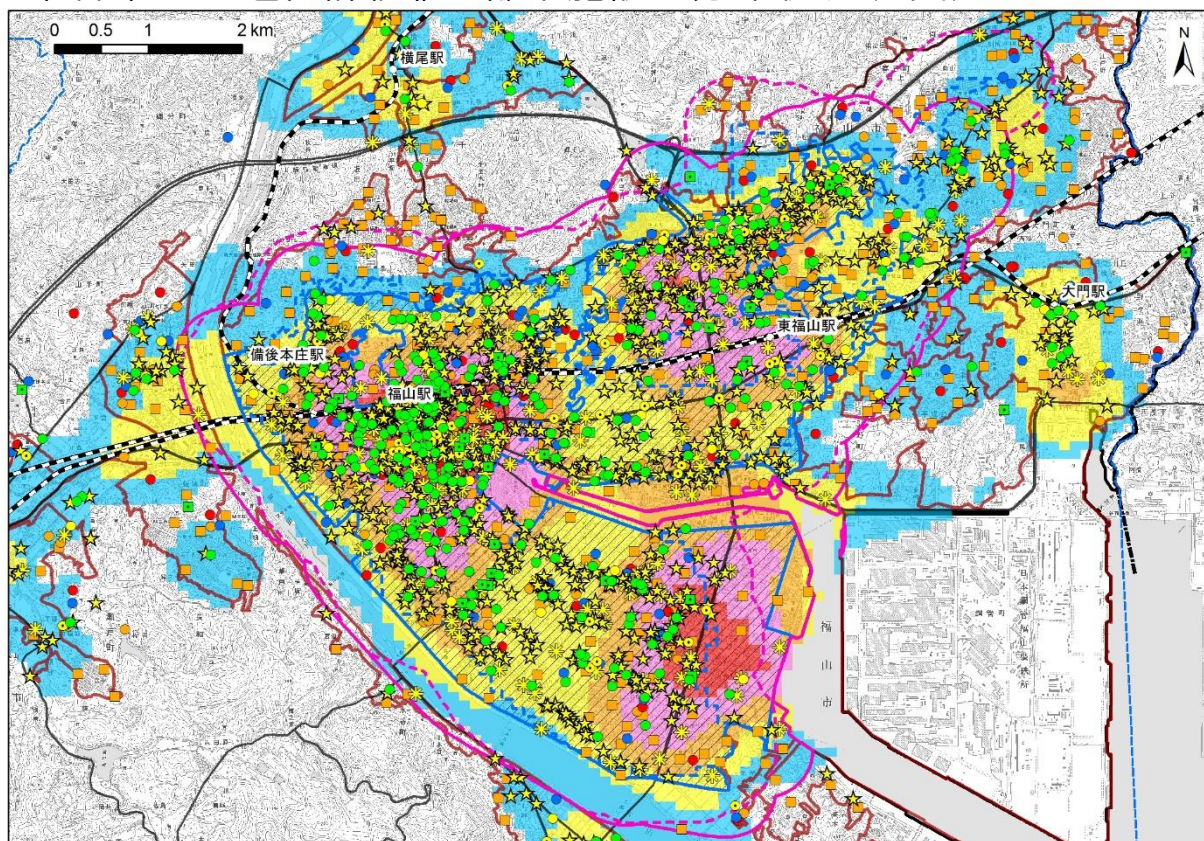
## 商圈人口と都市施設の分布状況(A図)

※凡例は4ページをご覧ください。



国勢調査, 国土数値情報データ(2017年現在), 電話帳及び福山市データより作成  
500m商圈人口置換処理図

## 集客系土地適性評価値と都市施設の分布状況(B図)

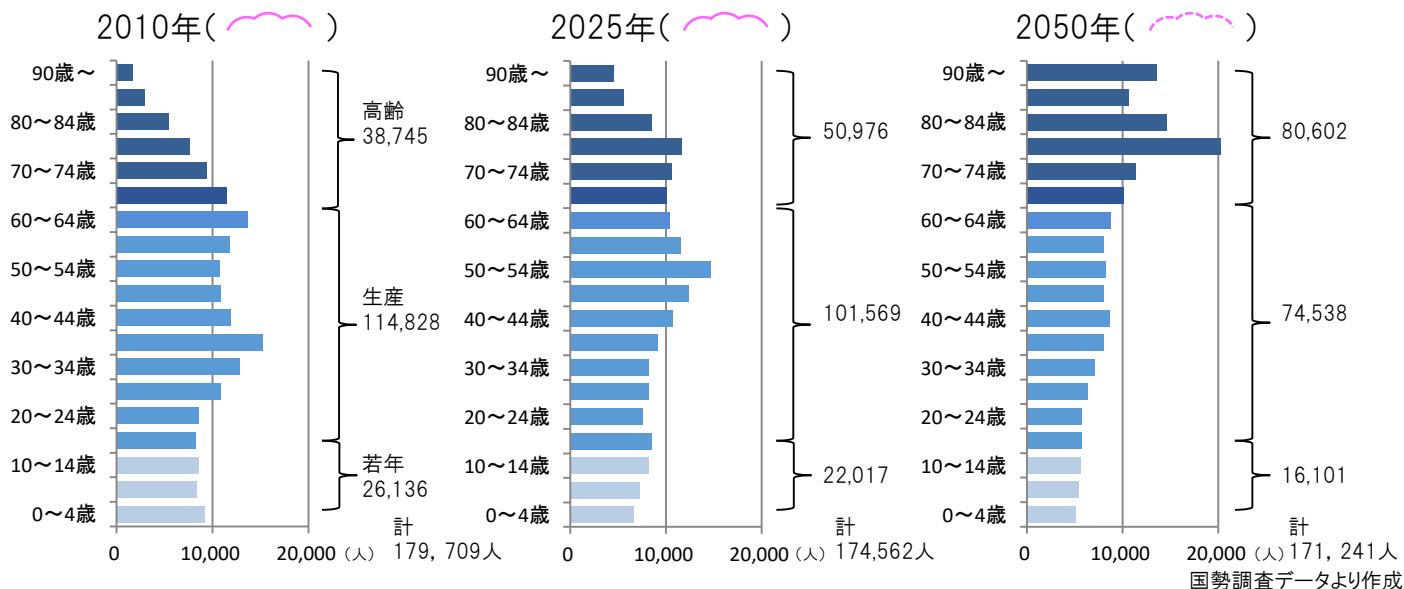


国土数値情報データ(2017年現在), 電話帳及び福山市データより作成  
500m商圈土地適性評価値平均置換処理図



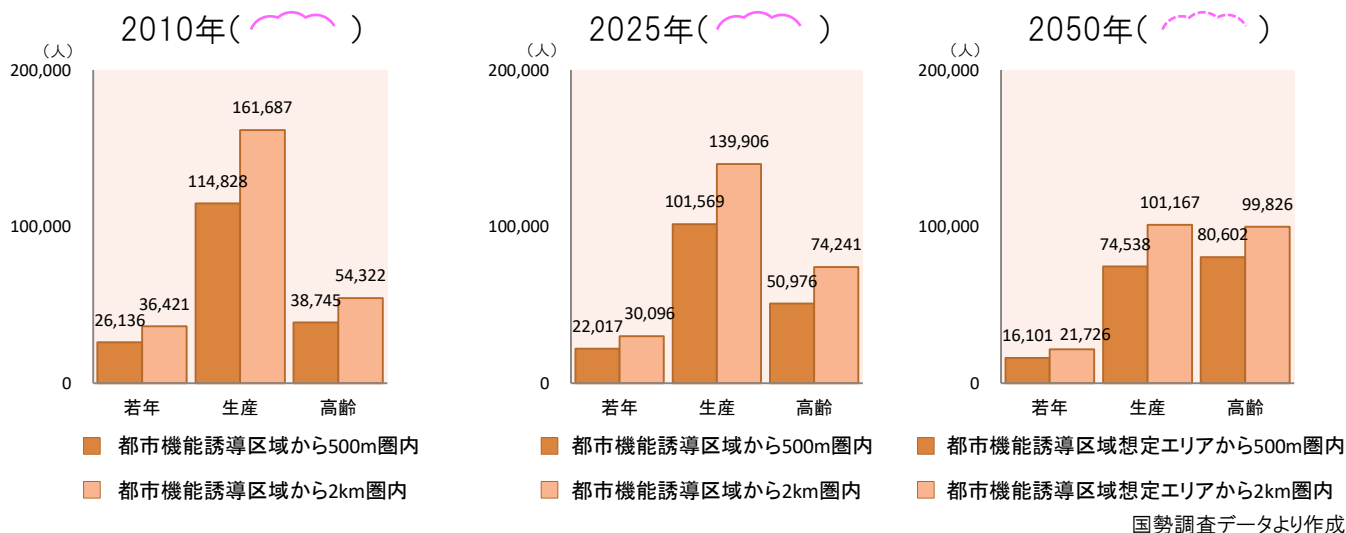
## 人口構造の推移

都市機能誘導区域(2050年は都市機能誘導区域想定エリア)から500m圏内(ピンク色線内)の人口



## 人口集積状況の推移

都市機能誘導区域(2050年は都市機能誘導区域想定エリア)から500m圏内(ピンク色線内)の人口と2km圏内の人口



## 都市施設の立地状況の推移

(注)都市施設の立地と商圈人口の関わりを分析するための試算であり、施設の存続を判定するものではありません。

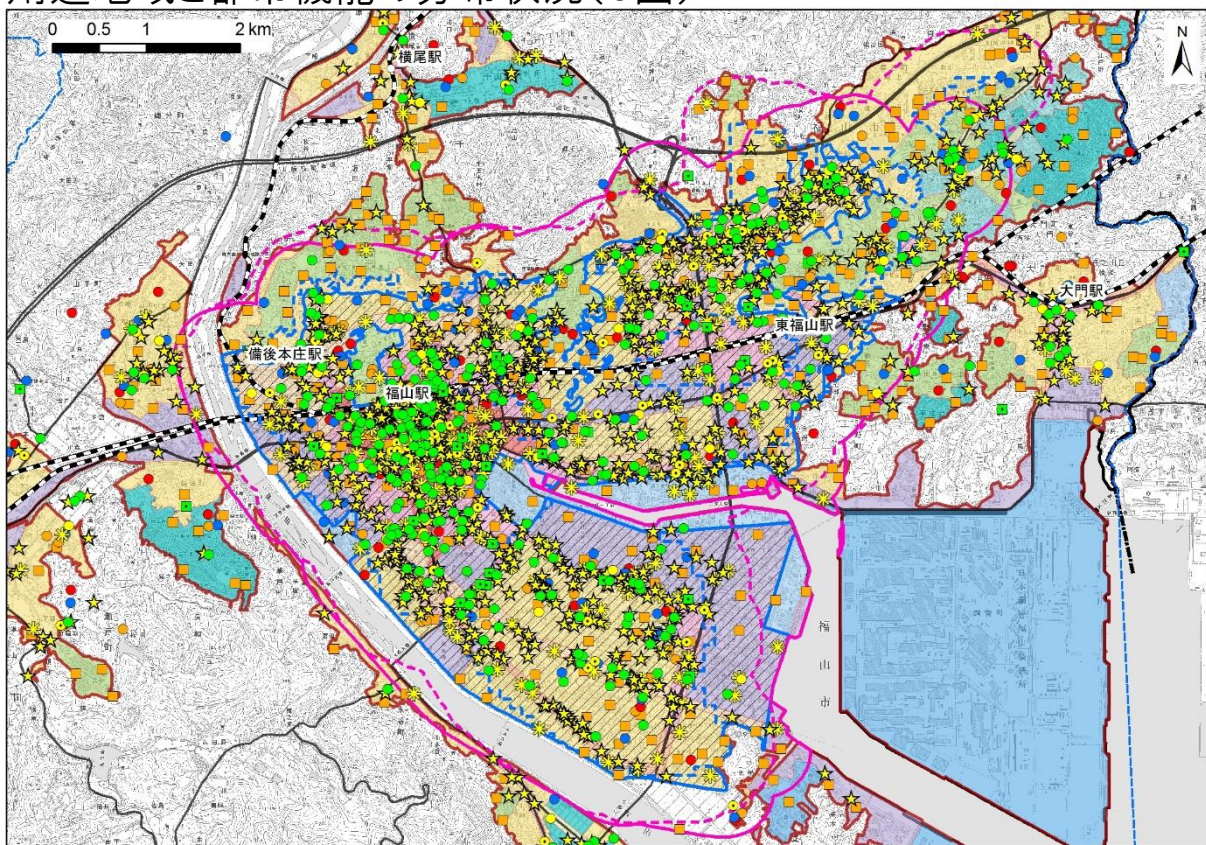
都市施設	対象年齢層 分類	都市機能誘導区域から500m圏内						
		施設数	2010年		2025年		2050年	
			対象人口(人)	対象人口/ 施設数	対象人口(人)	施設数 (試算)	対象人口(人)	施設数 (試算)
医療	診療所	316	179,709	569	174,562	307	171,241	301
	病院	28	179,709	6,418	174,562	27	171,241	27
商業	郵便局	25	179,709	7,188	174,562	24	171,241	24
	金融機関	56	179,709	3,209	174,562	54	171,241	53
	小売店舗, コンビニエンスストア	879	179,709	204	174,562	854	171,241	839
	レストラン, 食堂, 喫茶店	443	179,709	406	174,562	430	171,241	422
教育	小中学校	39	26,136	670	22,017	33	16,101	24
公共	広場・公園・緑地	225	179,709	799	174,562	219	171,241	214
	公共施設(図書館, 公民館など)	57	179,709	3,153	174,562	55	171,241	54

国勢調査, 国土数値情報データ(2017年現在), 電話帳及び福山市データより作成



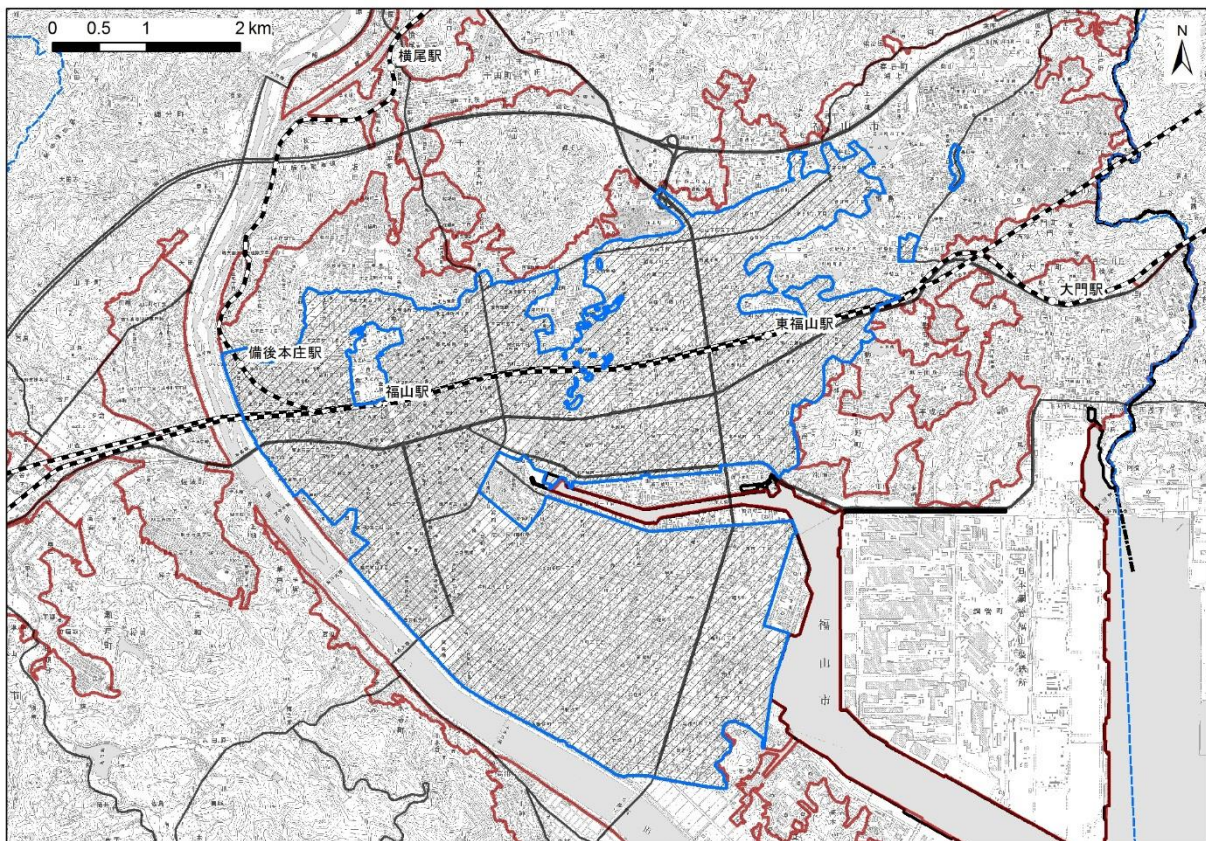
# 中央地域

## 用途地域と都市機能の分布状況(C図)



国土数値情報データ(2017年現在), 電話帳及び福山市データより作成

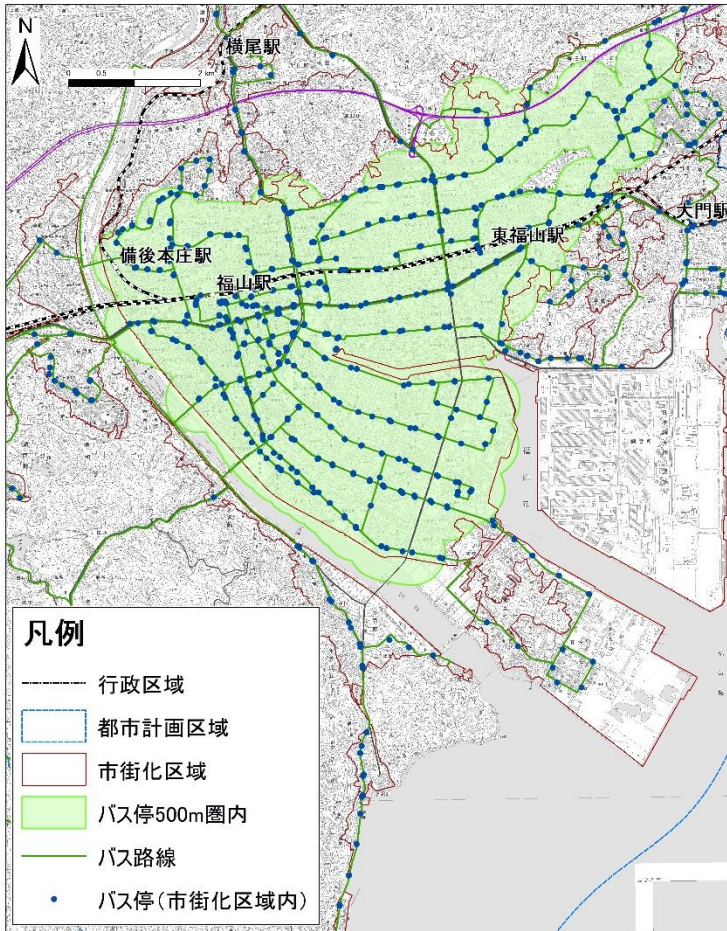
## 都市機能誘導区域



国土数値情報データ(2017年現在), 電話帳及び福山市データより作成

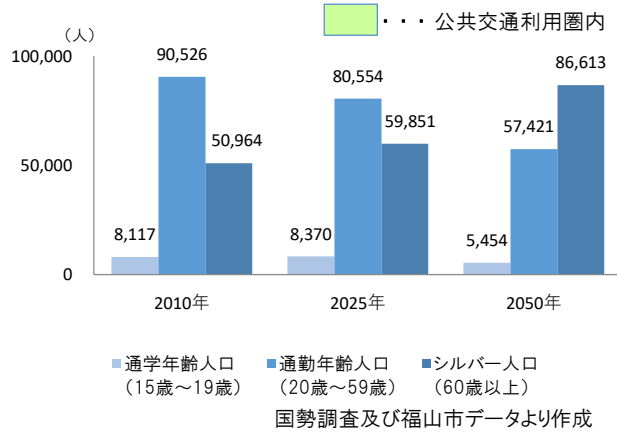


## 公共交通利用圏域図

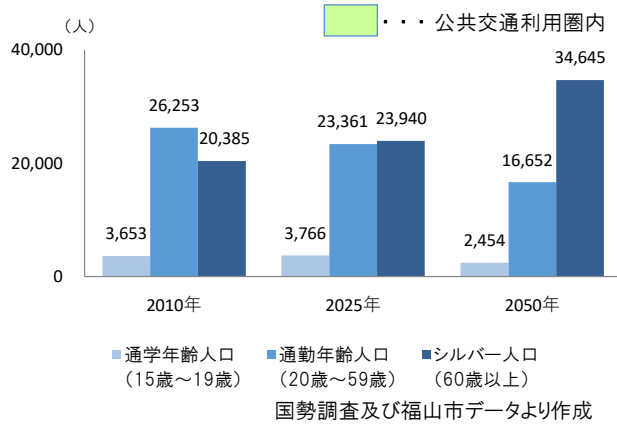


福山市データより作成

## 圏域内人口推移



## 圏域内利用者推移



まとめ(都市機能誘導区域(2050年は都市機能誘導区域想定エリア)から500m圏内の将来像)

### 人口の増減状況

		10代未満	10代	20代	30代	40代	50代	60代	70代	80代	90代以上
2010年	2010年人口	17,556	16,863	19,441	28,077	22,851	22,460	25,222	17,060	8,488	1,691
	2025年人口	13,854	16,732	15,740	17,314	23,186	26,312	20,547	22,206	14,151	4,520
	増減率	0.8	1.2	0.7	0.6	1.3	1.1	0.7	1.6	1.8	2.3
	全城平均	0.8	1.0	0.8	0.6	1.0	1.1	0.8	1.3	1.6	2.5
2025年	2025年人口	13,854	16,732	15,740	17,314	23,186	26,312	20,547	22,206	14,151	4,520
	2050年人口	10,440	11,365	12,023	15,125	16,714	16,217	18,850	31,821	25,140	13,546
	増減率	0.8	0.7	0.8	0.9	0.7	0.6	0.9	1.4	1.8	3.0
	全城平均	0.7	0.6	0.7	0.8	0.7	0.6	0.8	1.2	1.4	2.4
2010年	2010年人口	17,556	16,863	19,441	28,077	22,851	22,460	25,222	17,060	8,488	1,691
	2050年人口	10,440	11,365	12,023	15,125	16,714	16,217	18,850	31,821	25,140	13,546
	増減率	0.6	0.7	0.6	0.5	0.7	0.7	0.7	1.9	3.0	8.0
	全城平均	0.5	0.6	0.6	0.5	0.7	0.7	0.7	1.5	2.3	6.0

### 公共交通利用者の増減状況

		通学年齢人口 (15歳～19歳)	通勤年齢人口 (20歳～59歳)	シルバー人口 (60歳以上)
2010年	増減率	1.0	0.9	1.2
	全城平均	1.0	0.9	1.1
2025年	増減率	0.7	0.7	1.4
	全城平均	0.7	0.7	1.2
2010年	増減率	0.7	0.6	1.7
	全城平均	0.7	0.6	1.4

### 人口の集積度(500m圏内人口/2km圏内人口比)

	2010年	2025年	2050年
本地域	0.7	0.7	0.8
全城平均	0.4	0.4	0.4

### 集客系土地適性

地域	土地適性評価値 (ha当たり)
本地域	36
全城平均	27

