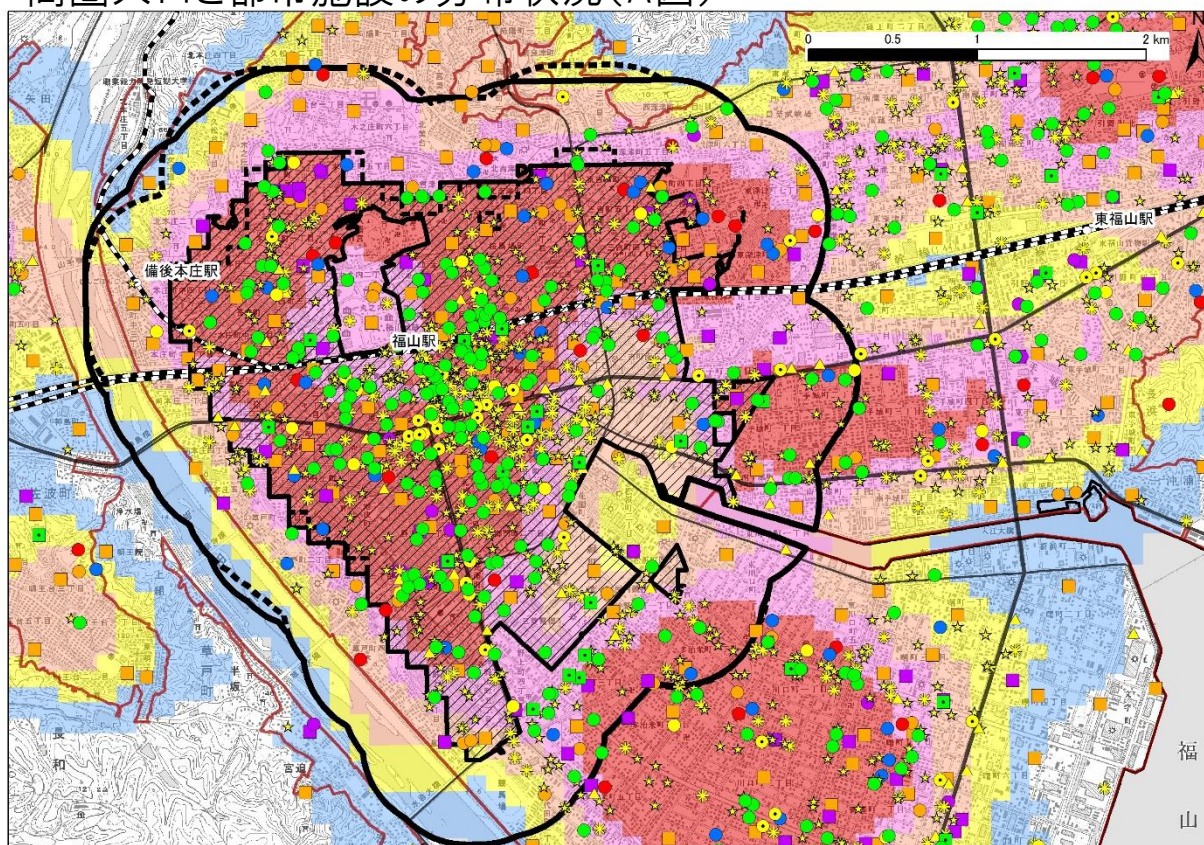


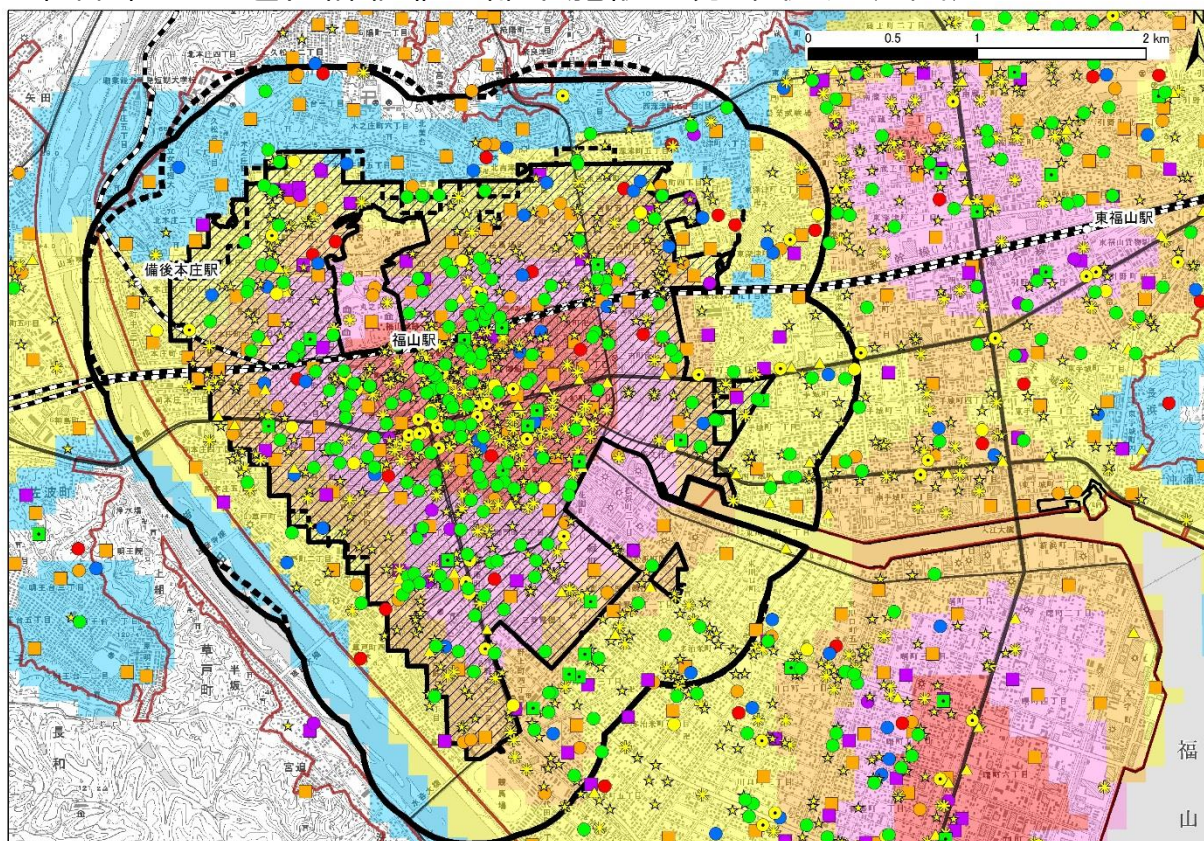
商圈人口と都市施設の分布状況(A図)

※凡例は4ページをご覧ください。



国勢調査, 国土数値情報データ(2017年現在), 電話帳及び福山市データより作成
500m商圈人口置換処理図

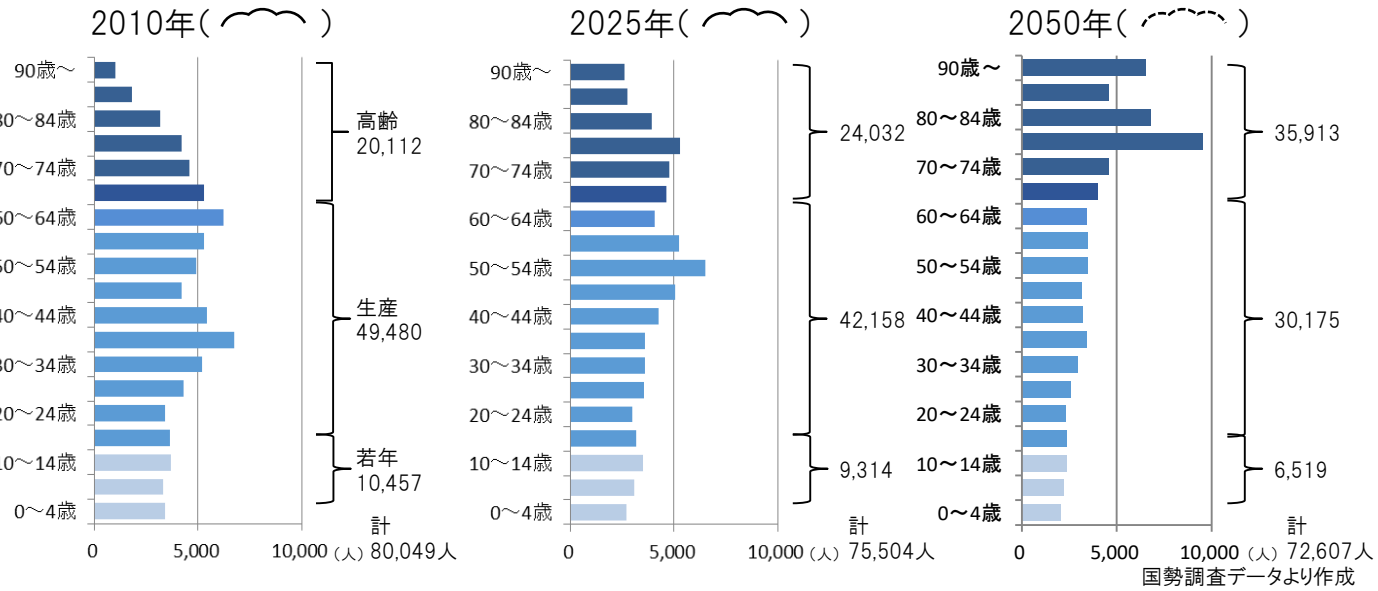
集客系土地適性評価値と都市施設の分布状況(B図)



国土数値情報データ(2017年現在), 電話帳及び福山市データより作成
500m商圈土地適性評価値平均置換処理図

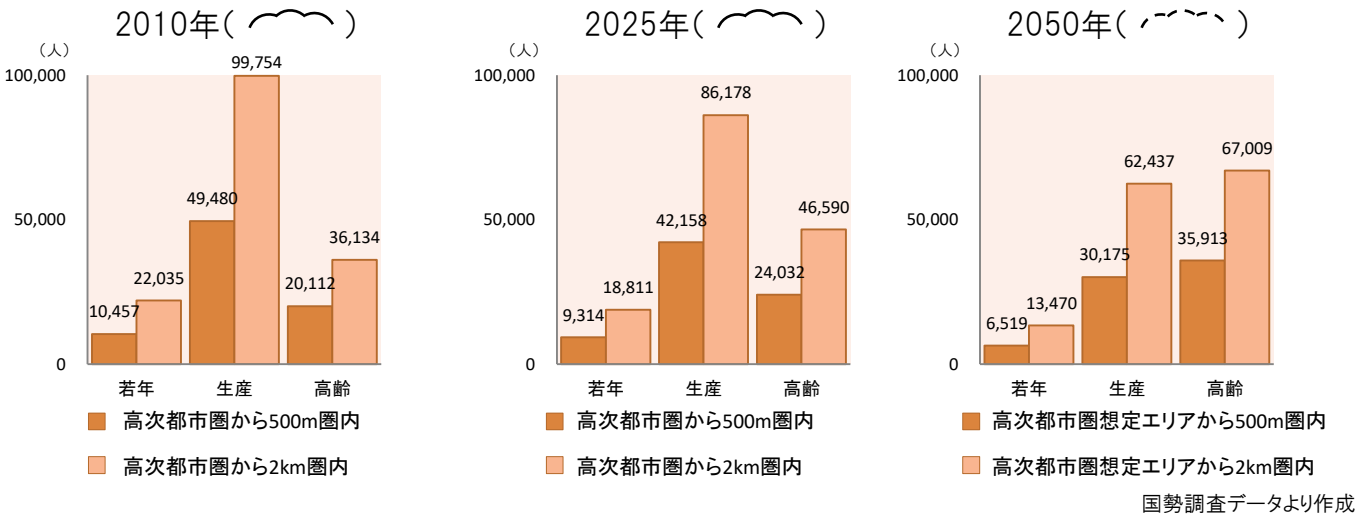
人口構造の推移

高次都市圏(2050年は高次都市圏想定エリア)から500m圏内(黒色太線内)の人口



人口集積状況の推移

高次都市圏(2050年は高次都市圏想定エリア)から500m圏内(黒色太線内)の人口と2km圏内の人口



都市施設の立地状況の推移

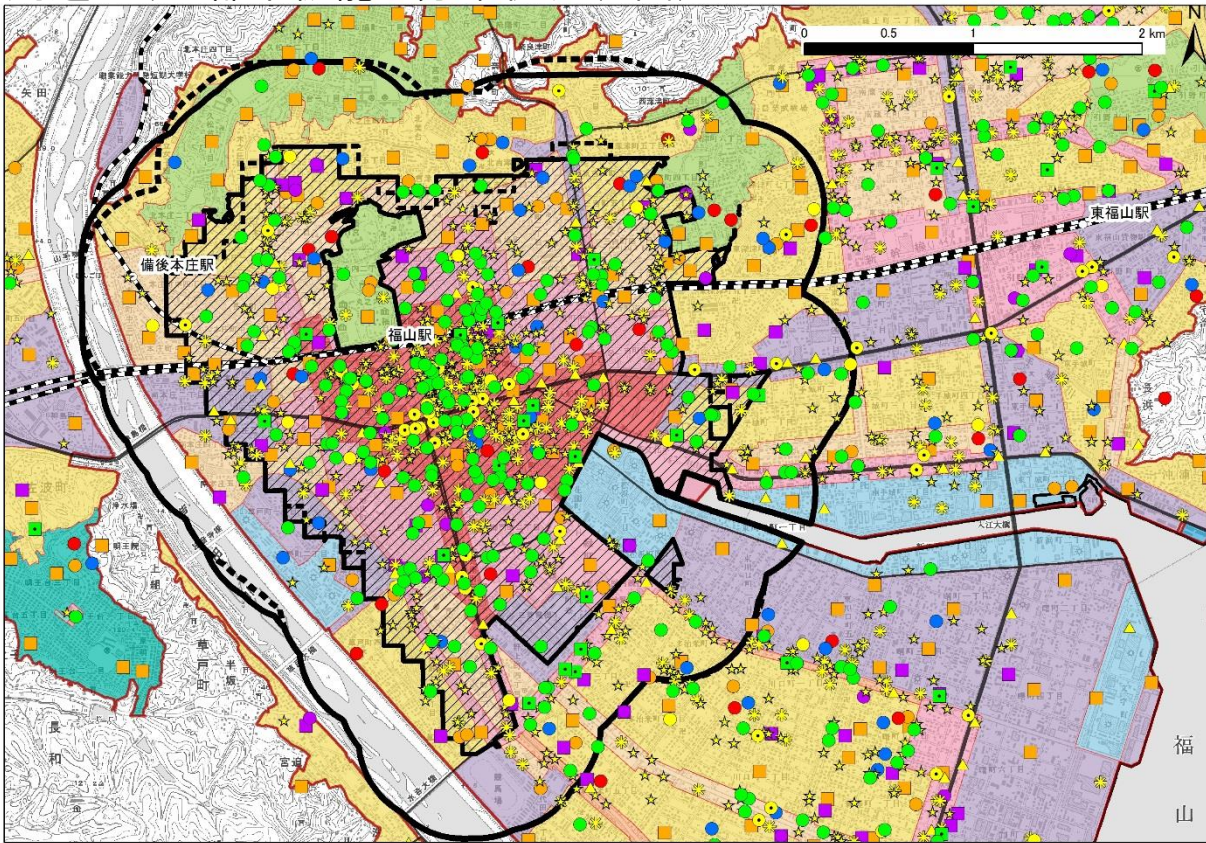
(注) 都市施設の立地と商圏人口の関わりを分析するための試算であり、施設の存続を判定するものではありません。

都市施設		対象年齢層 分類	高次都市圏から500m圏内						
			施設数	2010年		2025年		2050年	
				対象人口 (人)	対象人口 /施設数	対象人口 (人)	施設数 (試算)	対象人口 (人)	施設数 (試算)
医療	診療所	全体	198	80,049	404	75,504	187	72,607	180
	病院	全体	17	80,049	4,709	75,504	16	72,607	15
商業	郵便局	全体	13	80,049	6,158	75,504	12	72,607	12
	金融機関	全体	33	80,049	2,426	75,504	31	72,607	30
	小売店舗, コンビニエンスストア	全体	473	80,049	169	75,504	446	72,607	429
	レストラン, 食堂, 喫茶店	全体	273	80,049	293	75,504	257	72,607	248
教育	小中学校	若年	18	10,457	581	9,314	16	6,519	11
公共	広場・公園・緑地	全体	100	80,049	800	75,504	94	72,607	91
	公共施設(図書館, 公民館等)	全体	33	80,049	2,426	75,504	31	72,607	30

国勢調査, 国土数値情報データ(2017年現在), 電話帳及び福山市データより作成

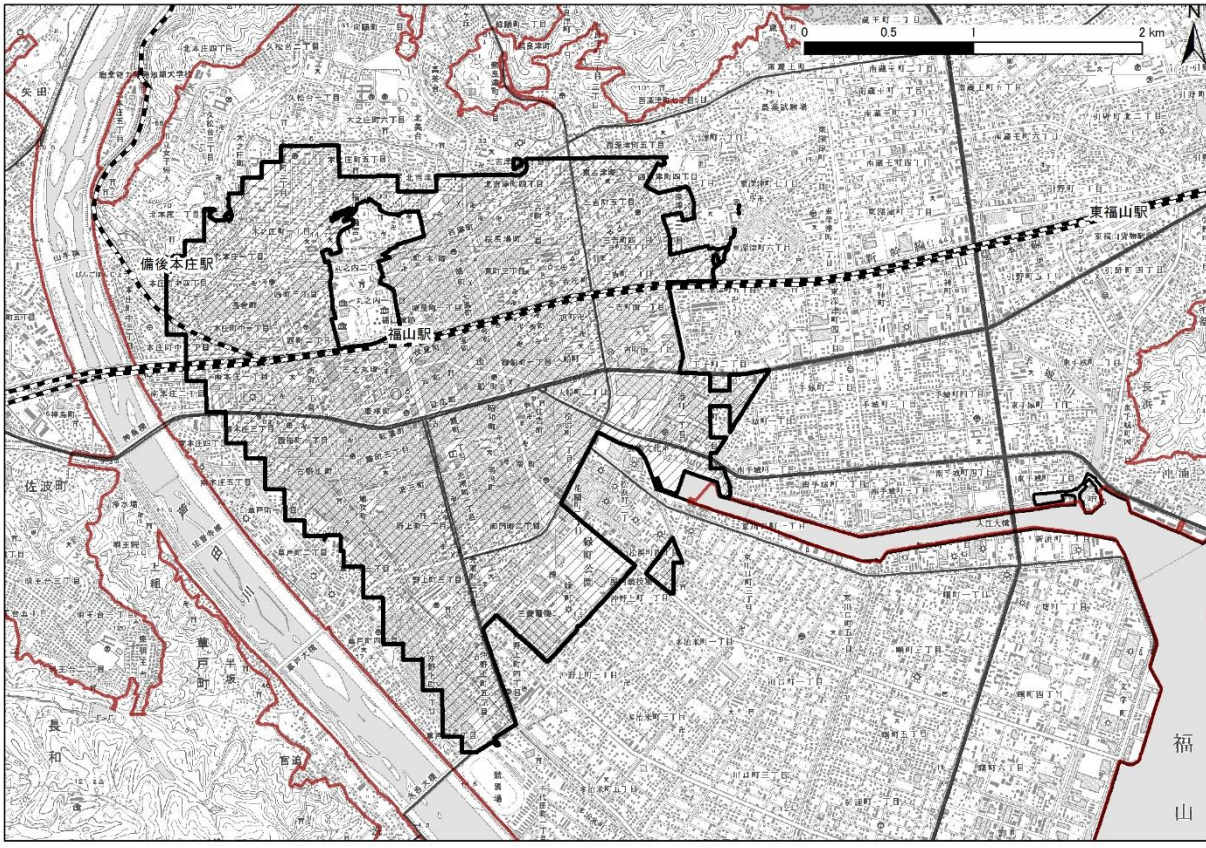
中央(中)地域

用途地域と都市機能の分布状況(C図)

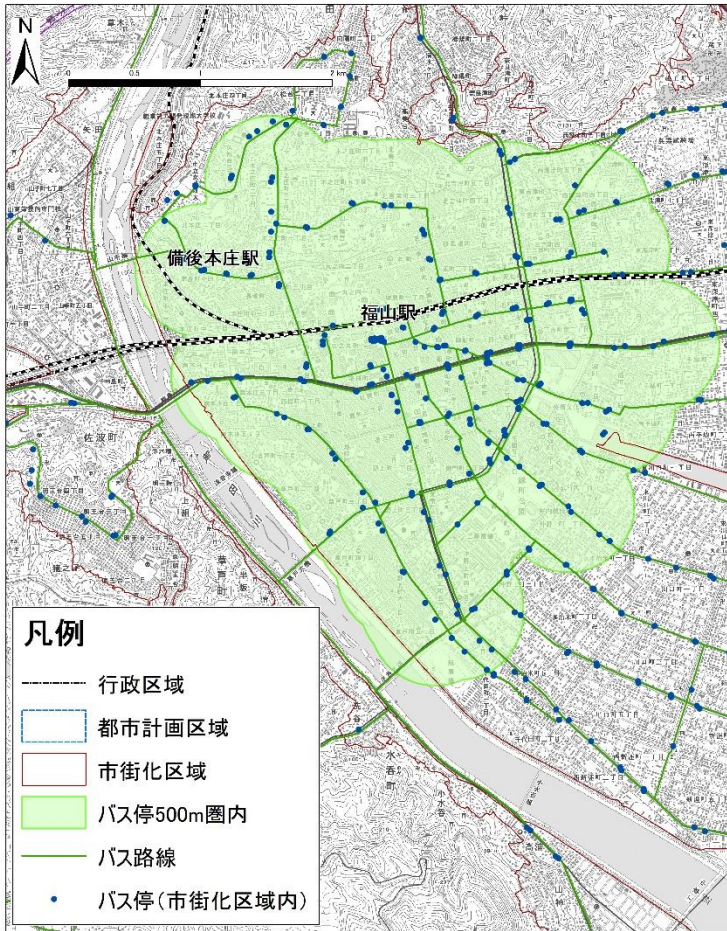


国土数値情報データ(2017年現在), 電話帳及び福山市データより作成

高次都市圏

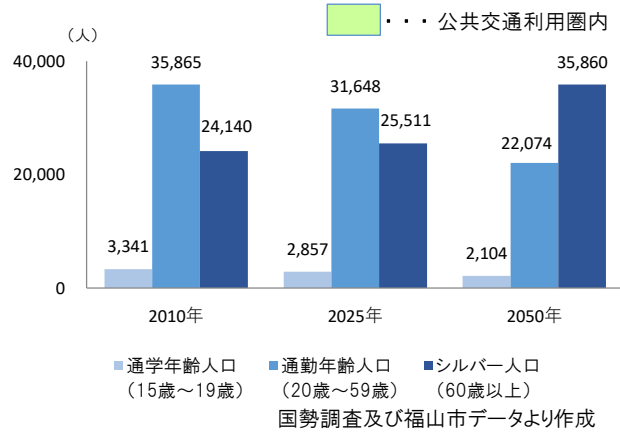


公共交通利用圏域図

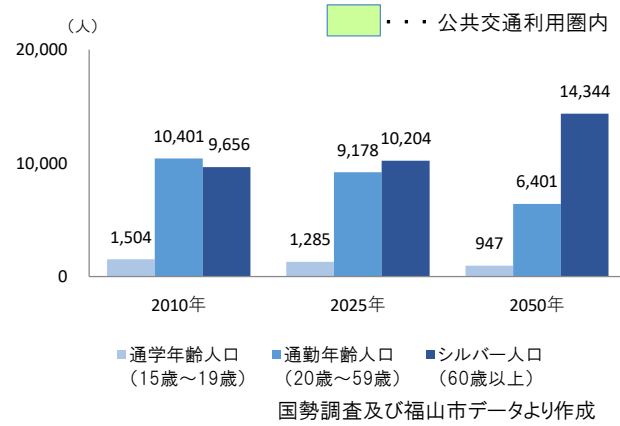


福山市データより作成

圏域内人口推移



圏域内利用者推移



まとめ(高次都市圏(2050年は高次都市圏想定エリア)から500m圏内の将来像)

人口の増減状況

		10代未満	10代	20代	30代	40代	50代	60代	70代	80代	90代以上
2010年	2010年人口	6,741	7,381	7,720	11,978	9,667	10,195	11,546	8,823	4,991	1,007
	2025年人口	5,789	6,705	6,551	7,246	9,331	11,784	8,687	10,074	6,708	2,629
	増減率	0.9	0.9	0.9	0.6	1.0	1.2	0.8	1.1	1.3	2.6
	全域平均	0.8	1.0	0.8	0.6	1.0	1.2	0.8	1.3	1.6	2.5
2025年	2025年人口	5,789	6,705	6,551	7,246	9,331	11,784	8,687	10,074	6,708	2,629
	2050年人口	4,196	4,652	4,872	6,352	6,293	6,903	7,392	14,099	11,356	6,492
	増減率	0.7	0.7	0.7	0.9	0.7	0.6	0.9	1.4	1.7	2.5
	全域平均	0.7	0.7	0.7	0.8	0.7	0.6	0.9	1.3	1.6	2.5
2010年	2010年人口	6,741	7,381	7,720	11,978	9,667	10,195	11,546	8,823	4,991	1,007
	2050年人口	4,196	4,652	4,872	6,352	6,293	6,903	7,392	14,099	11,356	6,492
	増減率	0.6	0.6	0.6	0.5	0.7	0.7	0.6	1.6	2.3	6.4
	全域平均	0.6	0.7	0.6	0.5	0.7	0.7	0.7	1.7	2.5	6.4

公共交通利用者の増減状況

		通学年齢人口 (15歳～19歳)	通勤年齢人口 (20歳～59歳)	シルバー人口 (60歳以上)
2010年	増減率	0.9	0.9	1.1
	全域平均	1.0	0.9	1.1
2025年	増減率	0.7	0.7	1.4
	全域平均	0.7	0.7	1.2
2010年	増減率	0.6	0.6	1.5
	全域平均	0.7	0.6	1.4

人口の集積度(500m圏内人口/2km圏内人口比)

	2010年	2025年	2050年
本地域	0.5	0.5	0.5
全域平均	0.4	0.4	0.4

集客系土地適性

地域	土地適性評価値 (ha当たり)
本地域	41
全域平均	31

