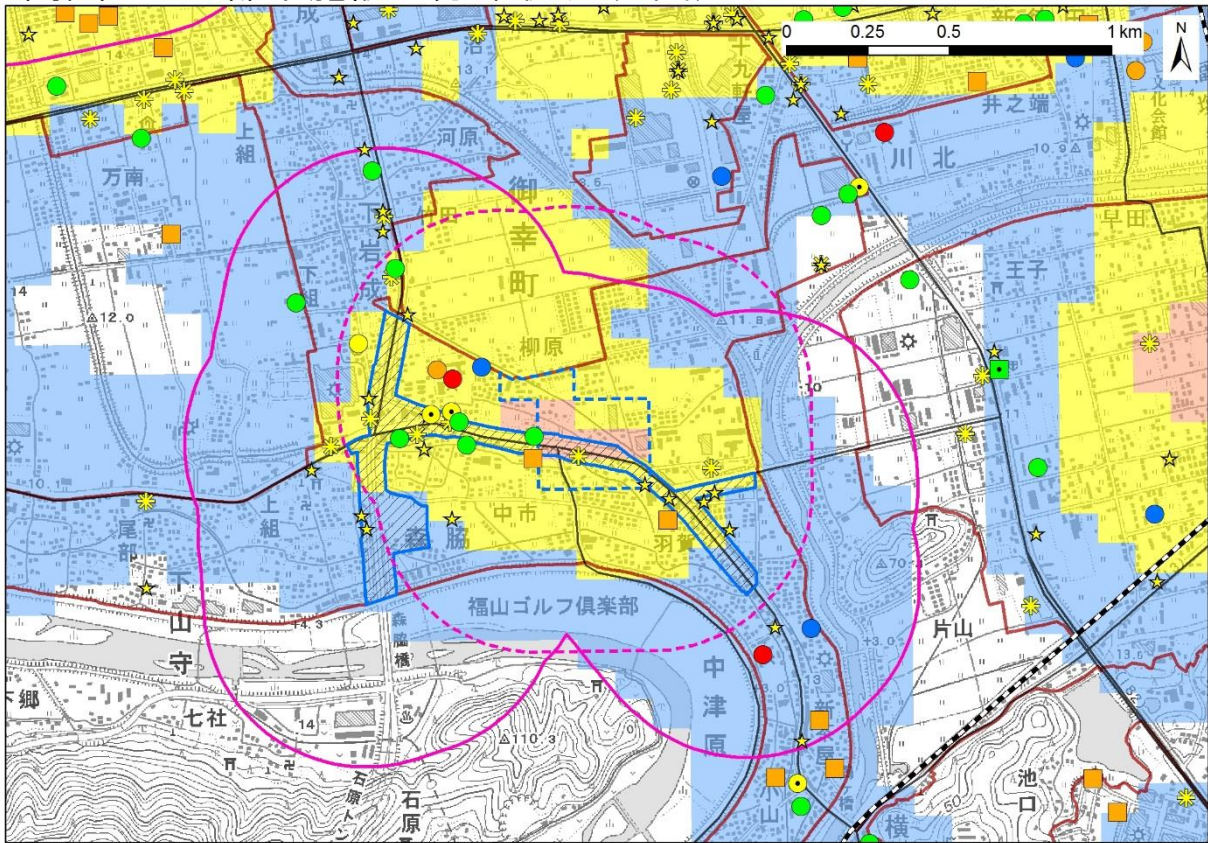


# 御幸地域 都市機能誘導区域

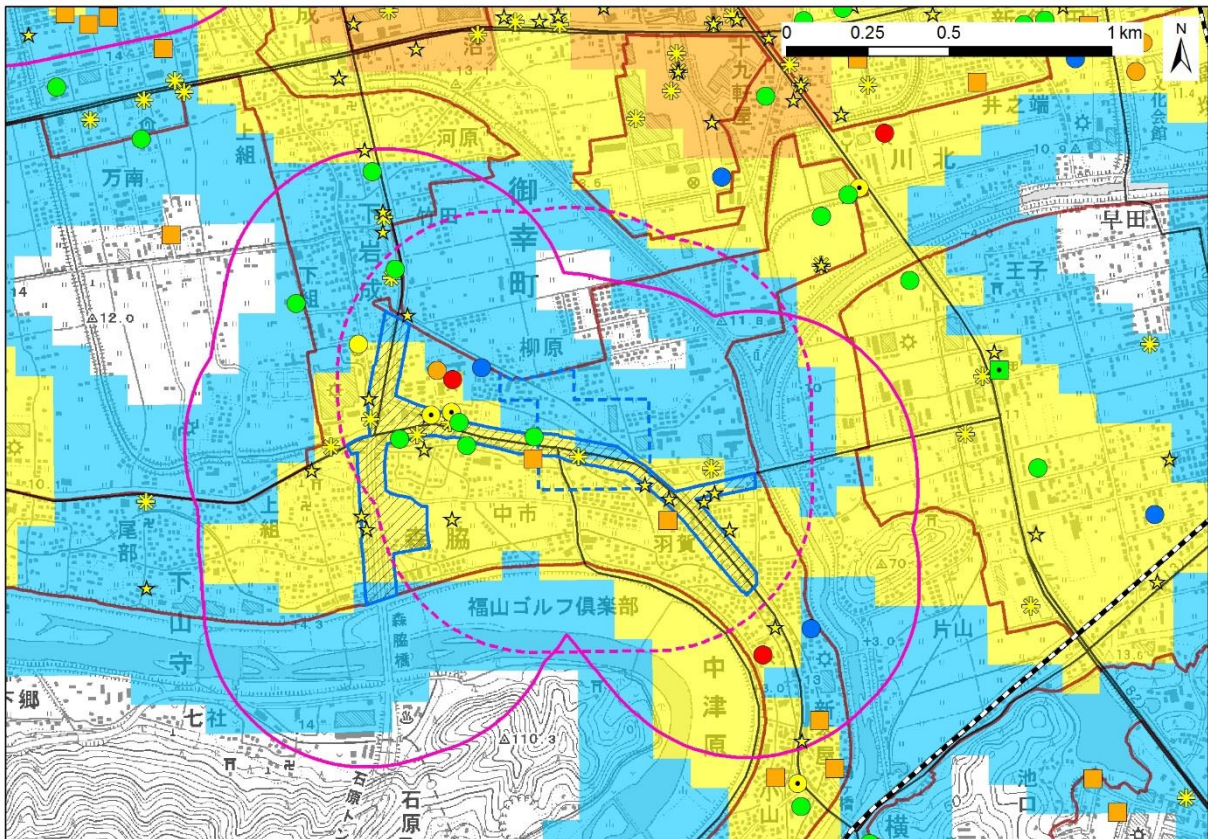
## 商圈人口と都市施設の分布状況(A図)

※凡例は4ページをご覧ください。



国勢調査, 国土数値情報データ(2017年現在), 電話帳及び福山市データより作成  
500m商圈人口置換処理図

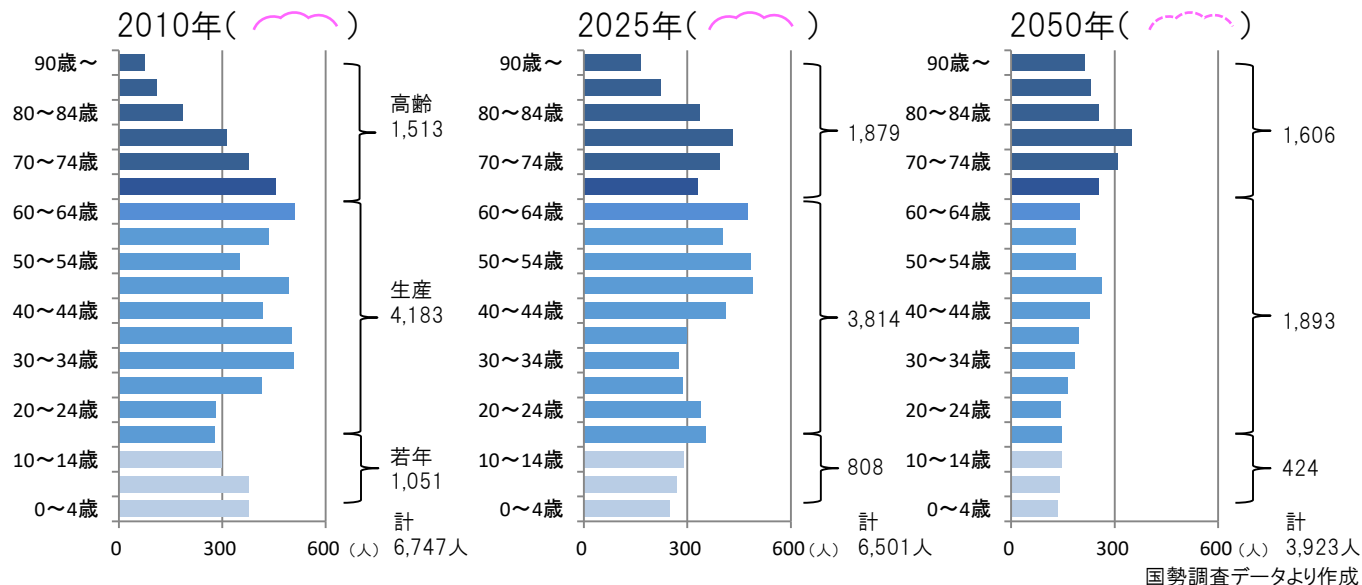
## 集客系土地適性評価値と都市施設の分布状況(B図)



国土数値情報データ(2017年現在), 電話帳及び福山市データより作成  
500m商圈土地適性評価値平均置換処理図

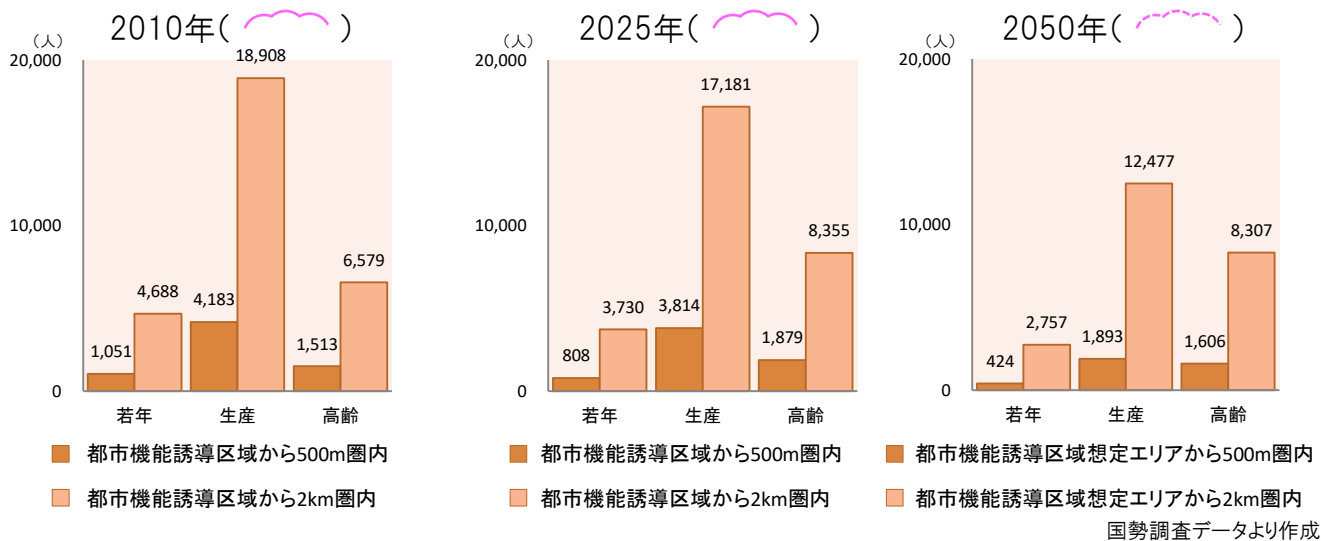
## 人口構造の推移

都市機能誘導区域(2050年は都市機能誘導区域想定エリア)から500m圏内(ピンク色線内)の人口



## 人口集積状況の推移

都市機能誘導区域(2050年は都市機能誘導区域想定エリア)から500m圏内(ピンク色線内)の人口と2km圏内の人口



## 都市施設の立地状況の推移

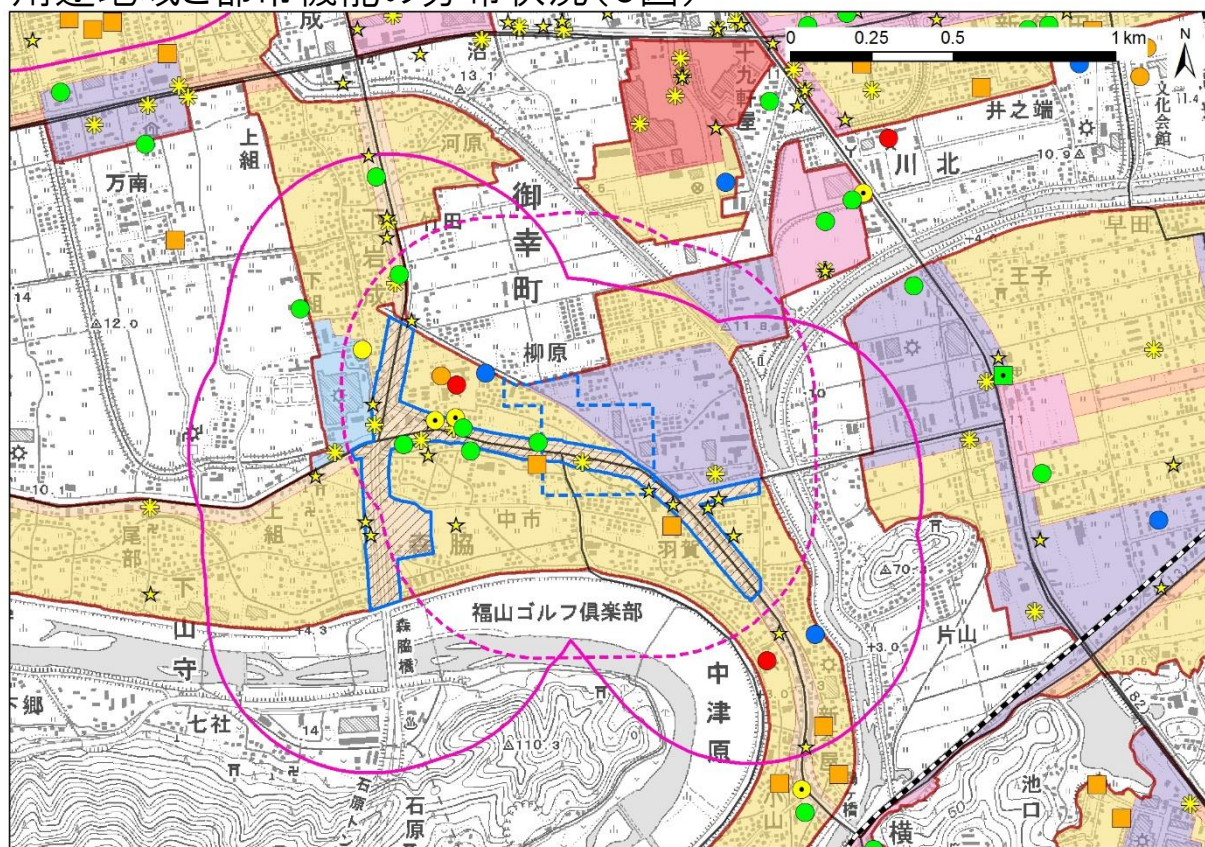
(注)都市施設の立地と商圏人口の関わりを分析するための試算であり、施設の存続を判定するものではありません。

都市施設		対象年齢層 分類	都市機能誘導区域から500m圏内						
			施設数	2010年		2025年		2050年	
				対象人口(人)	対象人口/ 施設数	対象人口(人)	施設数 (試算)	対象人口(人)	施設数 (試算)
医療	診療所	全体	7	6,747	964	7	3,925	4	
	病院	全体	0	6,747	0	0	3,925	0	
商業	郵便局	全体	1	6,747	6,747	1	3,925	1	
	金融機関	全体	2	6,747	3,374	2	3,925	1	
	小売店舗, コンビニエンスストア	全体	18	6,747	375	17	3,925	10	
	レストラン, 食堂, 喫茶店	全体	9	6,747	750	9	3,925	75	
教育	小中学校	若年	2	1,051	526	2	424	1	
公共	広場・公園・緑地	全体	3	6,747	2,249	3	3,925	2	
	公共施設(図書館, 公民館など)	全体	1	6,747	6,747	1	3,925	1	

国勢調査, 国土数値情報データ(2017年現在), 電話帳及び福山市データより作成

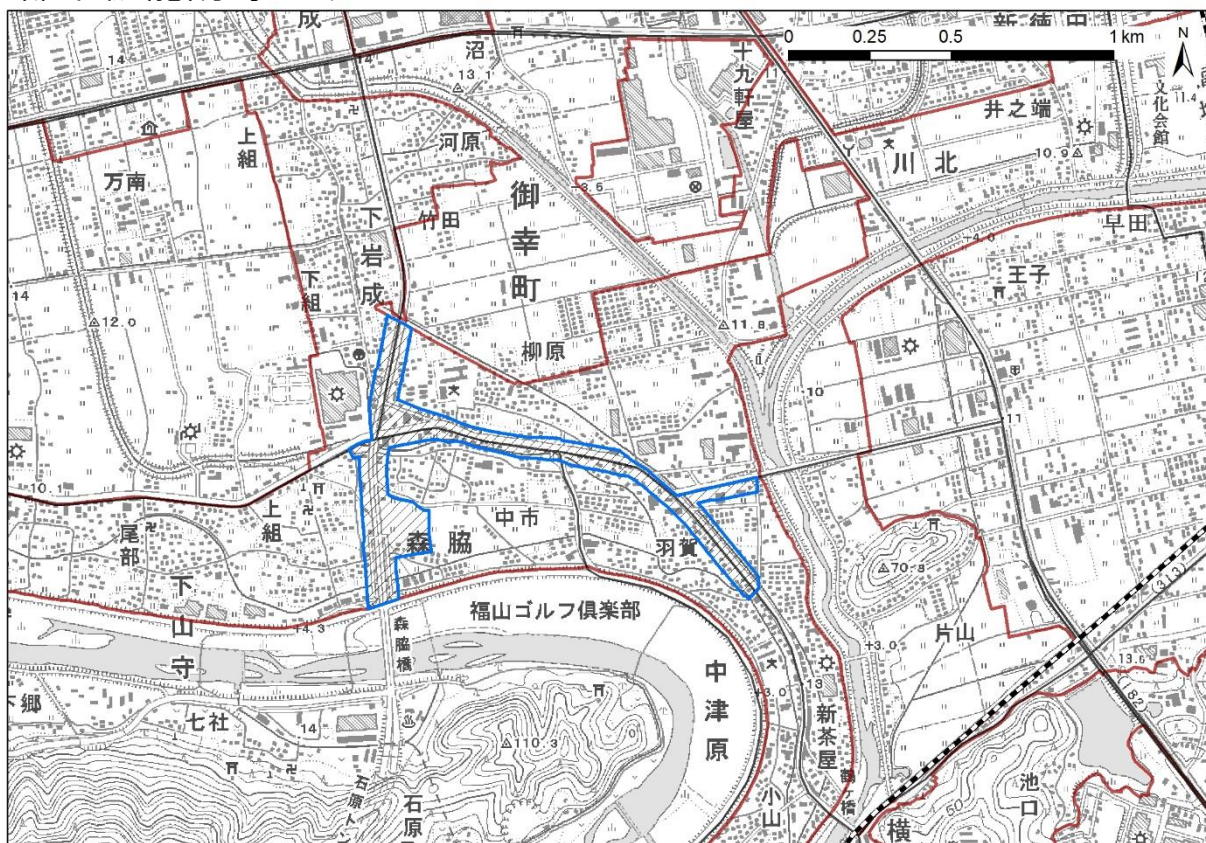
# 御幸地域

## 用途地域と都市機能の分布状況(C図)

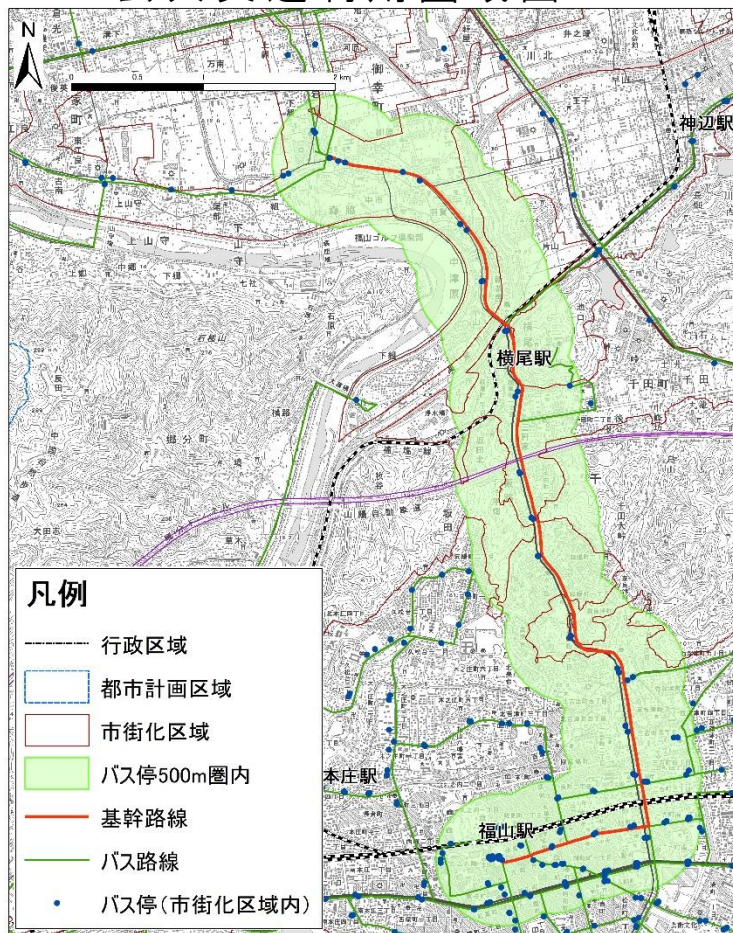


国土数値情報データ(2017年現在), 電話帳及び福山市データより作成

## 都市機能誘導区域

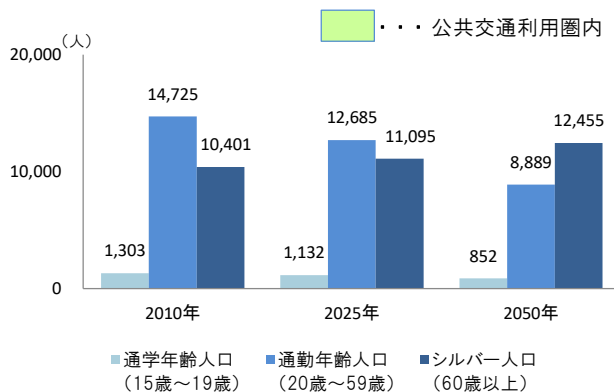


公共交通利用圏域図



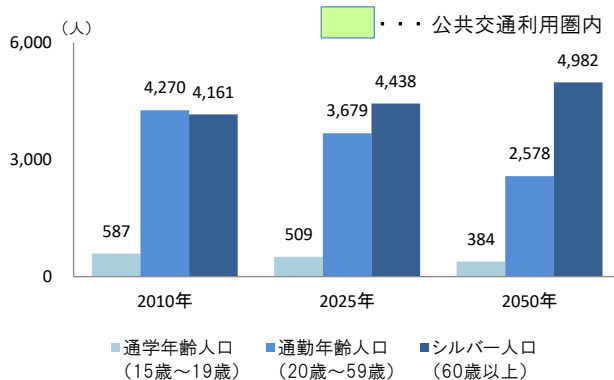
福山市データより作成

圏域内人口推移



国勢調査及び福山市データより作成

圏域内利用者推移



国勢調査及び福山市データより作成

まとめ(都市機能誘導区域(2050年は都市機能誘導区域想定エリア)から500m圏内の将来像)

人口の増減状況

		10代未満	10代	20代	30代	40代	50代	60代	70代	80代	90代以上
2010年	2010年人口	752	577	695	1,007	909	784	963	689	295	76
	2025年人口	518	643	624	574	902	887	804	825	561	163
	増減率	0.7	1.1	0.9	0.6	1.0	1.1	0.8	1.2	1.9	2.1
	全城平均	0.8	1.0	0.8	0.6	1.0	1.1	0.8	1.3	1.6	2.5
2025年	2025年人口	518	643	624	574	902	887	804	825	561	163
	2050年人口	277	292	307	377	489	376	453	656	484	212
	増減率	0.5	0.5	0.5	0.7	0.5	0.4	0.6	0.8	0.9	1.3
	全城平均	0.7	0.6	0.7	0.8	0.7	0.6	0.8	1.2	1.4	2.4
2010年	2010年人口	752	577	695	1,007	909	784	963	689	295	76
	2050年人口	277	292	307	377	489	376	453	656	484	212
	増減率	0.4	0.5	0.4	0.4	0.5	0.5	0.5	1.0	1.6	2.8
	全城平均	0.5	0.6	0.6	0.5	0.7	0.7	0.7	1.5	2.3	6.0

公共交通利用者の増減状況

		通学年齢人口 (15歳～19歳)	通勤年齢人口 (20歳～59歳)	シルバー人口 (60歳以上)
2010年	増減率	0.9	0.9	1.1
～2025年	全城平均	1.0	0.9	1.1
2025年	増減率	0.8	0.7	1.1
～2050年	全城平均	0.7	0.7	1.2
2010年	増減率	0.7	0.6	1.2
～2050年	全城平均	0.7	0.6	1.4

人口の集積度(500m圏内人口/2km圏内人口比)

	2010年	2025年	2050年
本地域	0.2	0.2	0.2
全城平均	0.4	0.4	0.4

集客系土地適性

地域	土地適性評価値 (ha当たり)
本地域	16
全城平均	27

