

福山市の新型コロナウイルスの感染状況 ～年末年始を迎えるにあたって～

- ◆福山市内の陽性件数推移
- ◆感染流行期ごとの年代別感染者の内訳
- ◆感染流行期における市内感染者の感染経路推定可否の内訳
- ◆感染流行期ごとの濃厚接触により感染した方の濃厚接触の内訳
- ◆市民・事業者のみなさまへ

福山市内の陽性件数推移(日別)

(件)

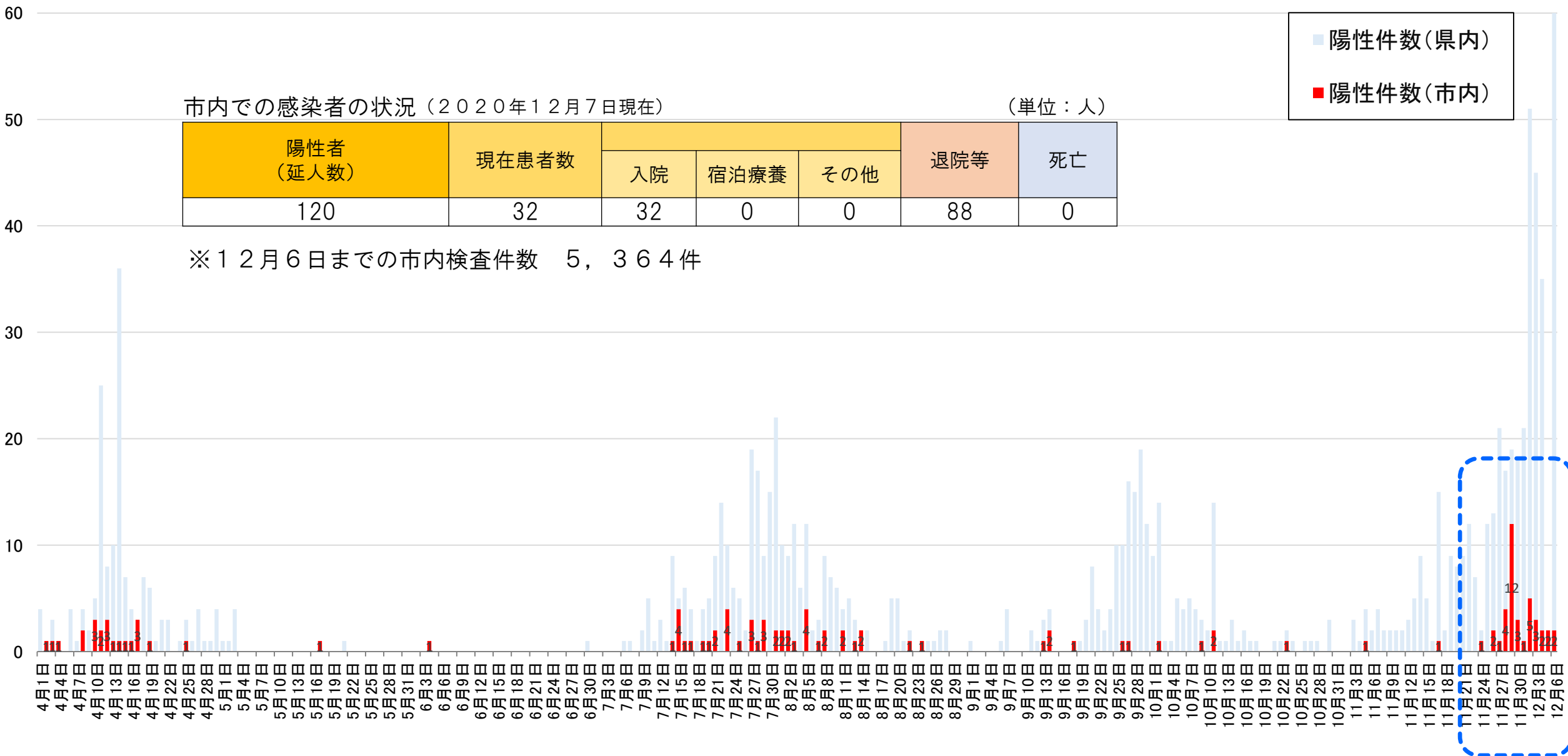
- 陽性件数(県内)
- 陽性件数(市内)

市内での感染者の状況 (2020年12月7日現在)

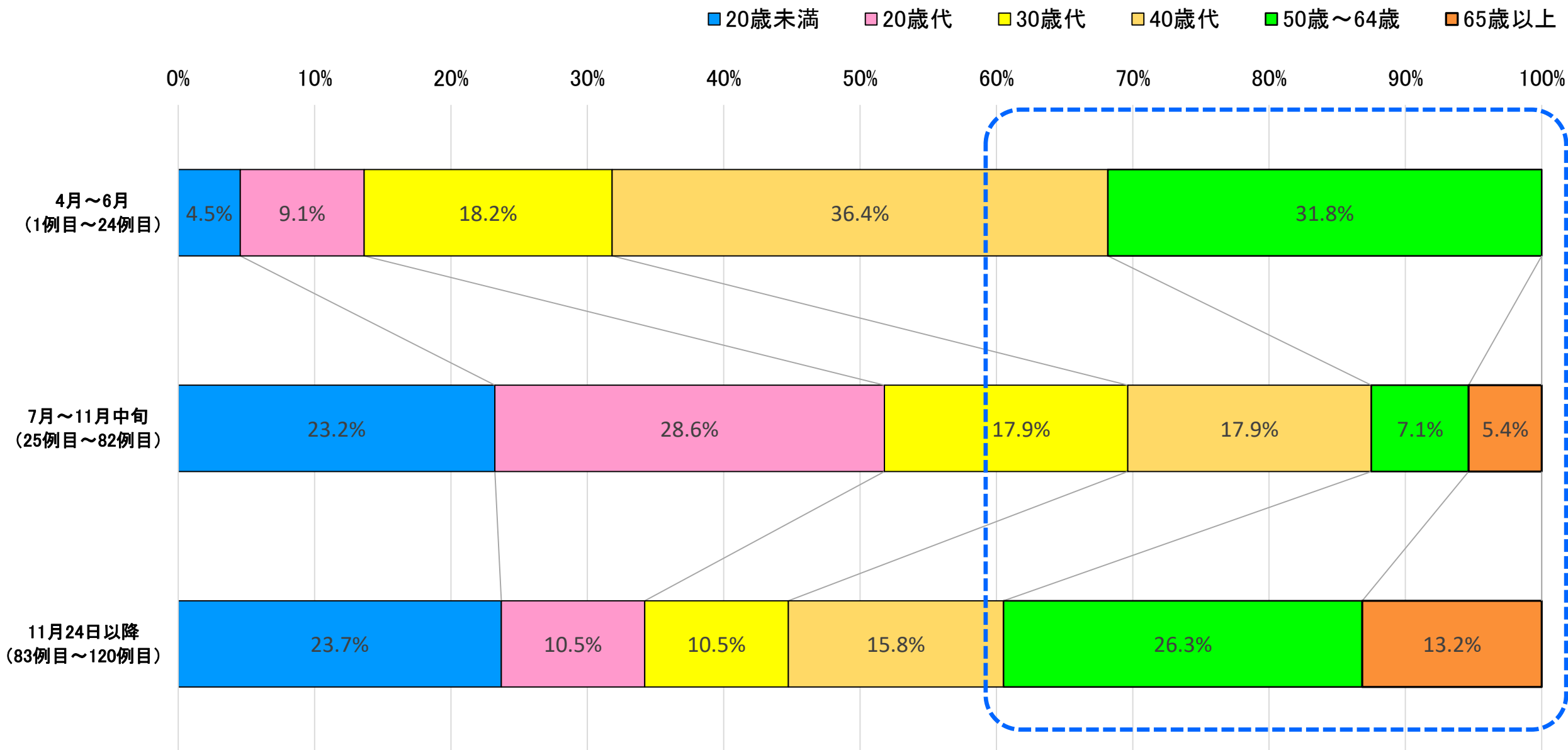
(単位:人)

陽性者 (延人数)	現在患者数	入院			退院等	死亡
		入院	宿泊療養	その他		
120	32	32	0	0	88	0

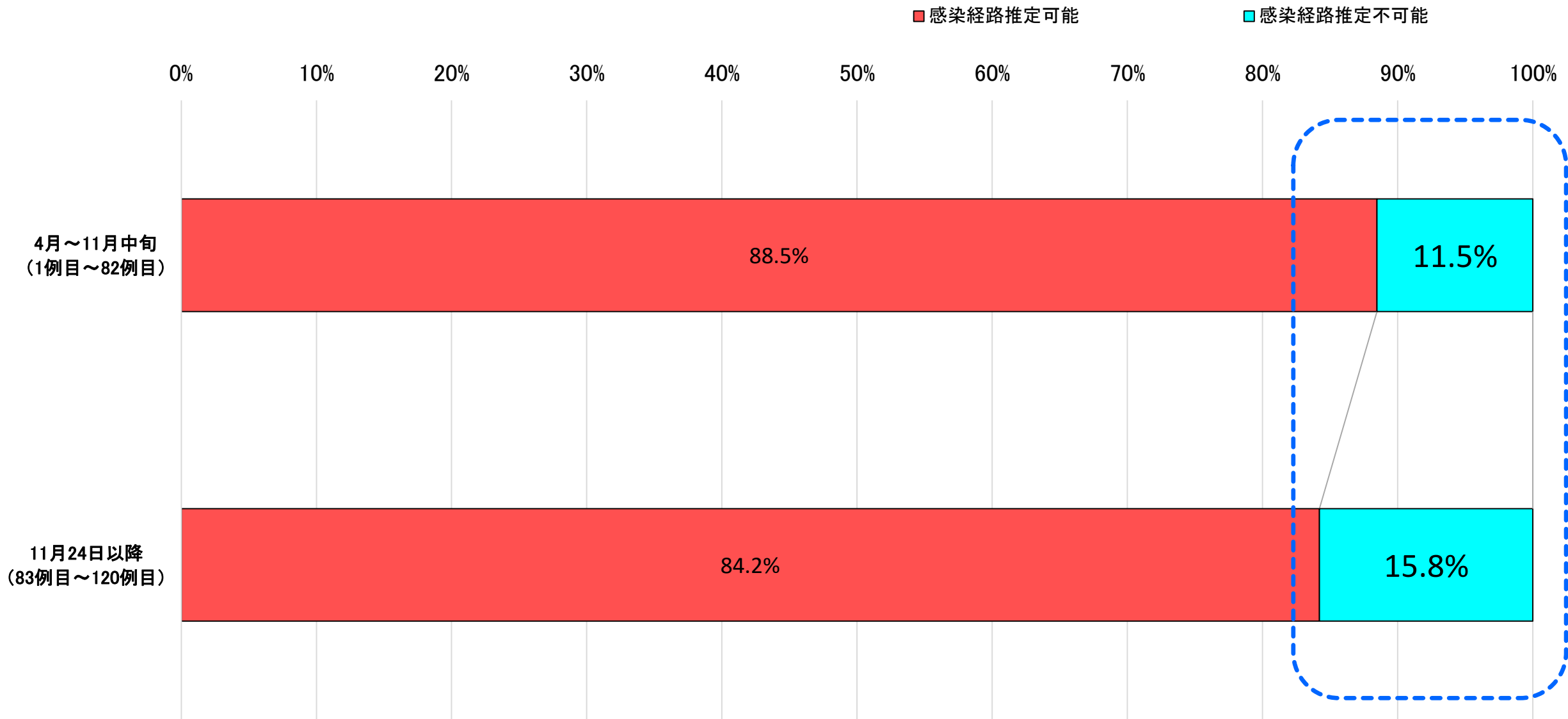
※12月6日までの市内検査件数 5,364件



感染流行期ごとの年代別感染者の内訳

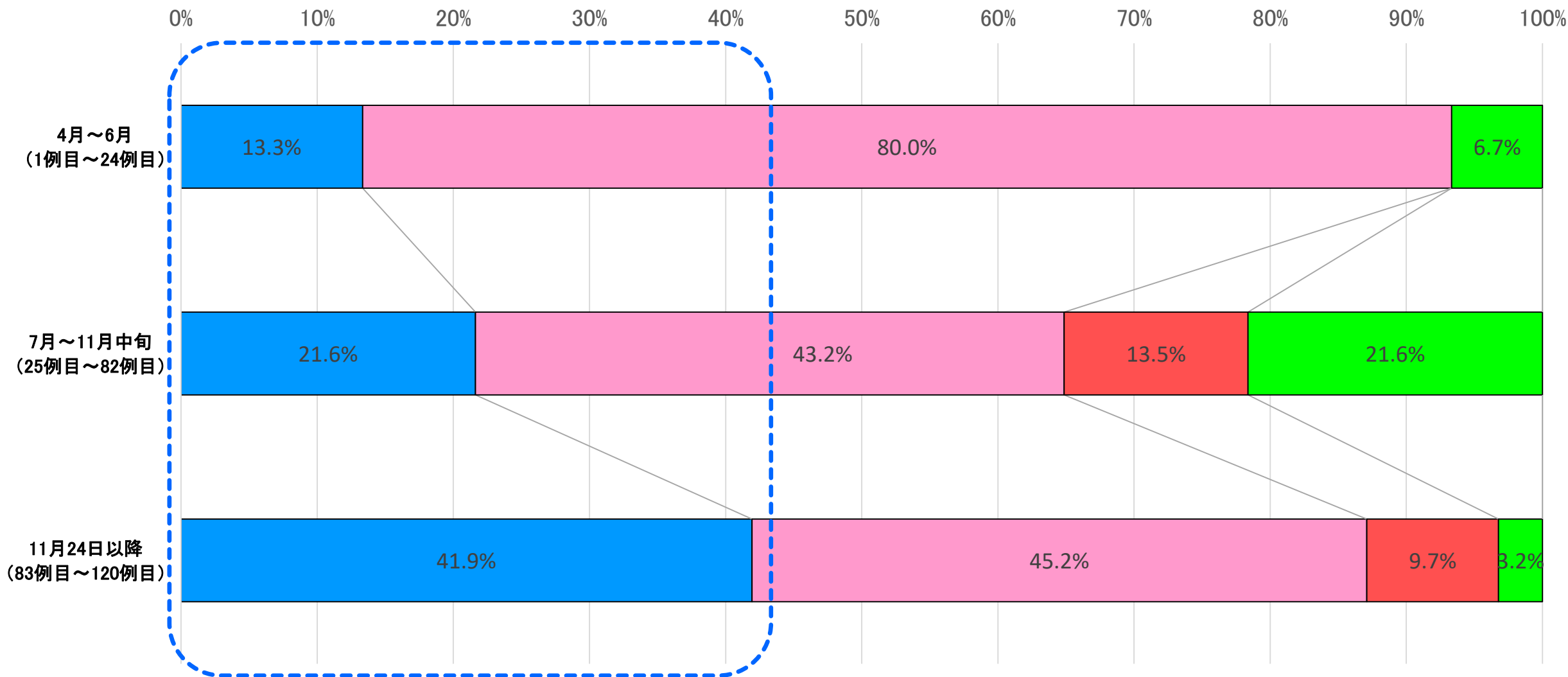


感染流行期における市内感染者の感染経路推定可否の内訳



感染流行期ごとの濃厚接触により感染した方の濃厚接触の内訳

■ 家庭等 ■ 職場 ■ 飲食店 ■ 友人等



市民・事業者のみなさまへ

① 体調不良時

- には、
- ▶ 人との接触を避けてください。
 - ▶ かかりつけ医や「受診・相談センター（積極ガードダイヤル）」に電話で相談してください。

② 忘年会・新年会

- については、
- ▶ 少人数で短時間で終わってください。
 - ▶ 店を選ぶ際には、本市のeラーニング「修了証」や広島県の「広島積極ガード店」が掲示してあるか確認してください。

③ 事業者のみなさま

には、感染拡大地域との往来は控えてください。
やむを得ず往来する場合は、先方との会食は控えてください。
また、体調管理を徹底してください。

④ 年末・年始の移動

については、体調に異変がある場合は、控えてください。

12月から開始した『**買おう！食べよう！楽しもう！ふくふくキャンペーン**』がこれからも継続できるよう、市民や事業者の皆様には**感染防止対策の徹底**をお願いします。