

はじめに なぜ、鞆地区でまちづくりが必要なのでしょうか？

▶ 鞆地区の魅力を継承するためです

■ しかし、様々な問題が関わり合い、鞆地区の持つ問題を拡大させ、まちの魅力を低下させています。

■ 鞆地区の持つ問題とは？

道路・公園・下水道等の社会基盤整備の遅れから生活環境に多くの問題を抱え、若者世代の町外への流出や少子化等による人口減少とともに高齢化の進行が顕著となり、空家の増加、家屋の老朽化等により歴史的町並みが失われつつあります。

また、鞆地区の歴史と住民の生活の中で守り、育まれてきたお手火神事、お弓神事などの伝統文化の継承にも影響を及ぼすなど負の連鎖が続いています。

この連鎖が、更なる人口流出を招くなどの悪循環を生じさせています。

■ 問題の解決に向けた課題

社会基盤整備の遅れなどを原因とする負の連鎖を断ち切り、まちの魅力や活力を維持する流れを生み出す必要があります。

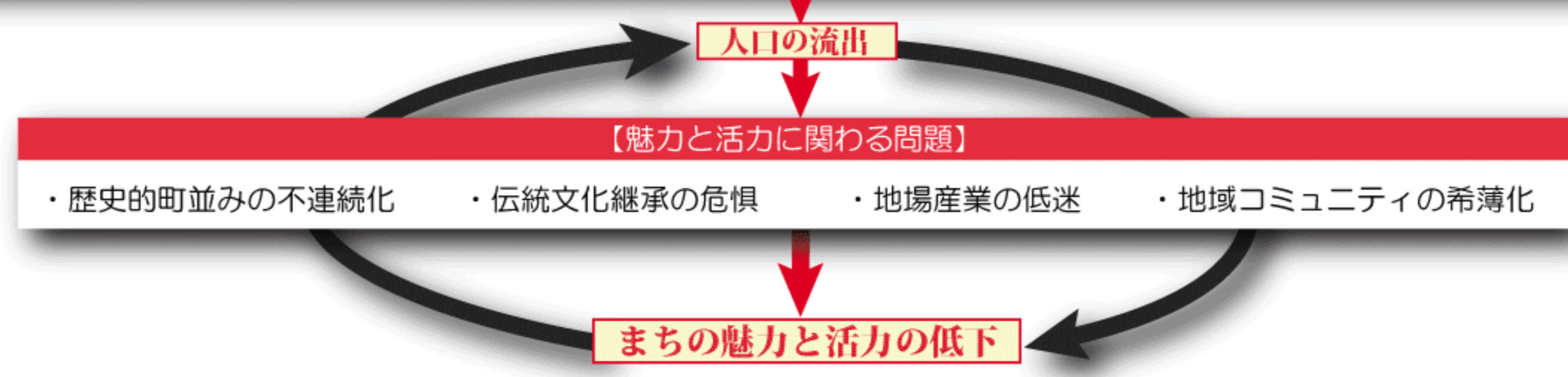
そのためには、歴史的な町並みの保存を図るだけでなく、人口流出の根本的な原因となっている生活環境を改善するなど、住民の暮らしを基底においた総合的なまちづくりを推進することが重要な課題です。



鞆地区の持つ問題

【生活環境に関わる問題】

<p>狭い道路</p> <ul style="list-style-type: none"> ・交通混雑の発生 ・住民の通行の安全性 ・緊急車両の通行への懸念 <p>車を避けて通学する児童・生徒</p>	<p>海と山に囲まれた地形</p> <ul style="list-style-type: none"> ・高潮等災害の危険性 <p>高潮被害（高潮が雁木を越えて道路が浸水）</p>	<p>社会基盤整備の遅れ</p> <ul style="list-style-type: none"> ・下水道の未整備 <p>海に直接排水される雑排水</p>
----------------------------------------------------------------------------------------------------------------------------------------	------------------------------------------------------------------------------------------------------------	-------------------------------------------------------------------------------------------------



総合的なまちづくり

<p>まちづくりの目標</p> <ul style="list-style-type: none"> 安全で快適な生活環境の整備 歴史文化と地域生活の調和 活力ある地域社会の構築 	<p>まちづくりの方針</p> <ul style="list-style-type: none"> 快適に暮らせる環境づくり ～地域生活環境の整備～ 安心・安全なまちづくり ～地域防災の強化～ 歴史文化と調和したまちづくり ～歴史文化遺産の保全・活用～ 活力ある地域づくり ～産業振興・地域活性化～ 交流と連携によるまちづくり ～交通・道路網の形成～ まちづくりに即した土地の活用 ～土地利用の規制・誘導～ 	<p>協働のまちづくり</p> <p>地域 協働 行政</p> <p>地域と行政が、それぞれの責任と役割を担い、協力し合いながら、まちづくりに取り組みます。</p>
----------------------------------------------------------------------------------------------------------------------------	--------------------------------------------------------------------------------------------------------------------------------------------------------------------------------------------------------------------------------------------------------------------------------------------------	------------------------------------------------------------------------------------

鞆地区の再生・活性化

まちづくりの方針に基づく取組

快適に暮らせる環境づくり ～地域生活環境の整備～



安心して歩ける歩道を整備 小公園整備イメージ

公園等の整備 地域 行政
空き地を安らぎ、防災などの小公園として再生する。
高齢者向け健康促進器具を公園に整備する。

生活道路の確保 地域 行政
生活道路を確保するため、市街地へ流入する車両を排除する。
安心して歩ける歩道を新たに整備する。
地域連携を強化し、鞆町の一体化を図る。



生活道路イメージ 鞆町の一体化

公共下水道の整備 地域 行政
公共下水道の整備を推進する。



転倒予防教室の様子

高齢者が住み慣れた地域で安心して暮らせる受け皿づくり 地域 行政
地域全体で高齢者を見守る。
空家を活用したグループホームなどの整備を促進する。



沿道の緑化イメージ

沿道の緑化・修景 地域 行政
道路沿道の緑化・修景を推進する。



子どもが生き生きと育つまちづくり

子どもが生き生きと育つまちづくり 地域 行政
地域全体で子育てを見守る。
良好な保育・教育環境を提供する。

安心・安全なまちづくり ～地域防災の強化～



救急活動イメージ

防災拠点の整備等 行政
南消防署輜出張所の防災体制を充実・強化する。
災害時の避難路、緊急輸送道路等を確保する。



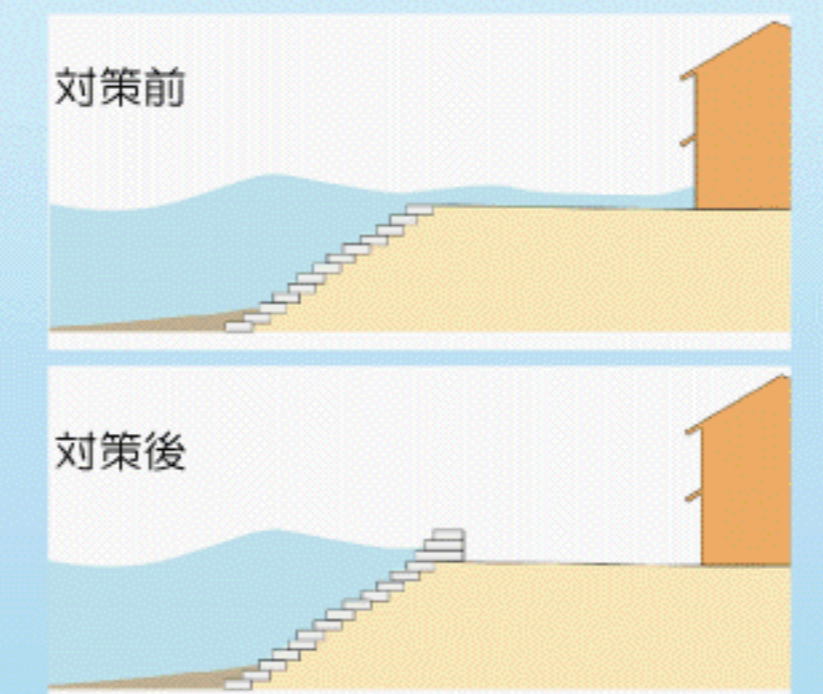
防災訓練の様子

自主防災体制の強化等 地域 行政
消防署等との連携により、自主防災活動の強化を図る。
町内会館等を災害時の一時避難所として活用する。



高潮対策施設整備イメージ

高潮対策施設整備 行政
高潮時の浸水被害を防止する。
周辺の景観に配慮し整備する。



住民による初期消火活動イメージ

その他防災施設の整備 地域 行政
耐震性貯水槽を整備する。
防災行政無線を整備する。
住民による初期消火体制の充実を図る。

歴史文化と調和したまちづくり ～歴史文化遺産の保全・活用～

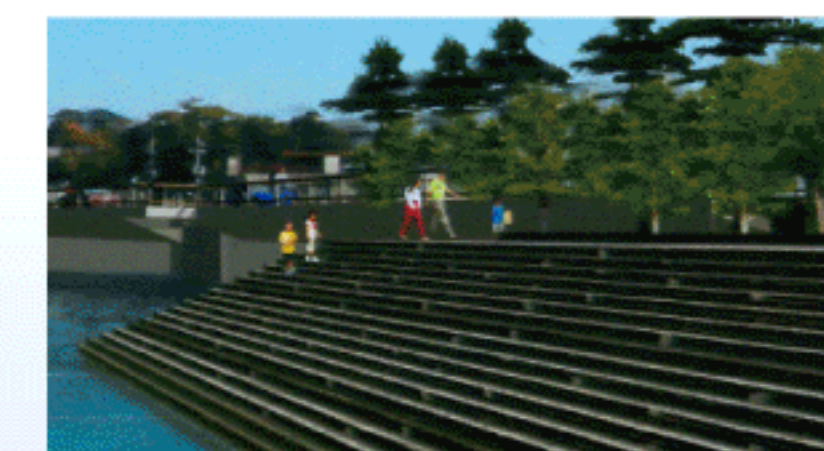


歴史的町並み

町並み保存の促進 地域 行政
町並み保存基金を積極的に活用する。
国の重要伝統的建造物群保存地区の選定を受ける。
町並み保存に係る自己負担を軽減する。



親水緑地整備イメージ



雁木式護岸整備イメージ

歴史的港湾施設の保存・活用
歴史的港湾施設の保存・活用を図りつつ、社会基盤整備を推進する。
親水緑地を整備する。
老朽化した雁木を修復する。



(仮称) まちづくりセンター整備

町並み保存拠点施設整備 地域 行政
町並み保存の拠点施設を整備する。
・建物の修理等に関する相談
・町並み観光案内



町並み散策路整備イメージ

道路の美化化等 地域 行政
歴史的町並みに調和するよう町並み散策ルートを整備する。

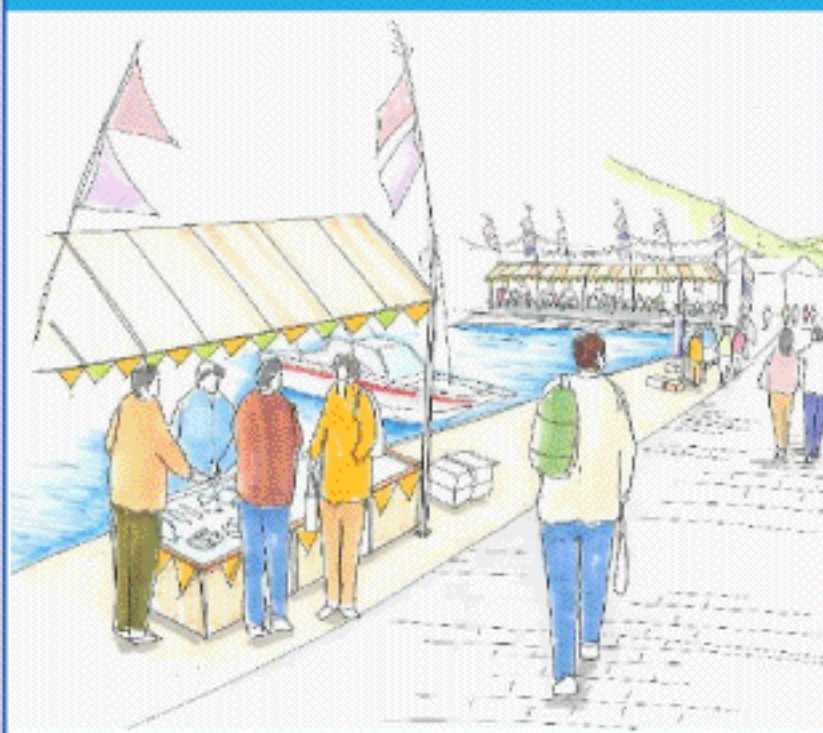


町家の活用事例 (高齢者向け地域密着型多機能ホーム)

町家の再生・活用 地域 行政
町家を地域ニーズの高い用途に活用し、再生する。
・カフェ、観光客向け宿泊施設
・高齢者関連施設 等

まちづくりの方針に基づく取組

活力ある地域づくり ~産業振興・地域活性化~

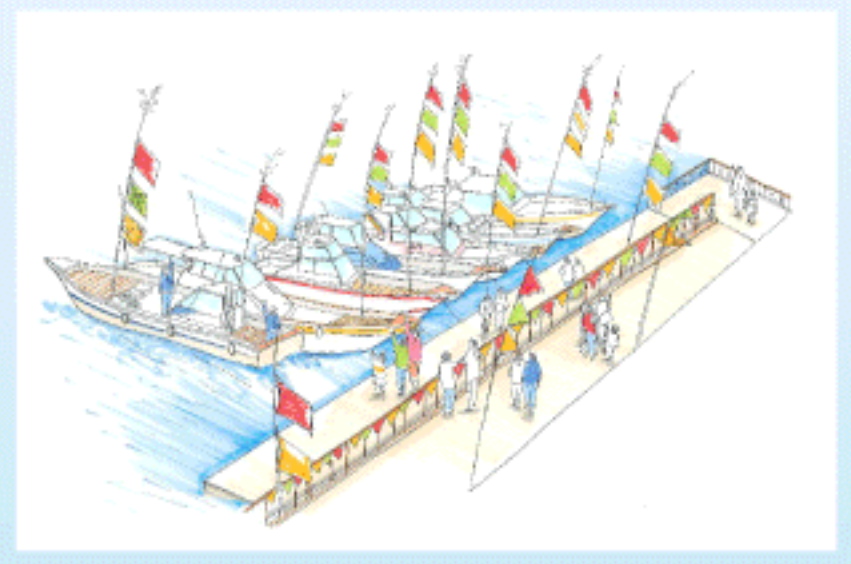


観光ボランティアガイド
観光のまちづくりの促進
地域で観光客を迎える機運を醸成する。

小魚市イメージ
観光資源の掘り起こし
観光資源を磨き上げ、体験・交流型観光事業として推進する。



ちくわ作り体験
暮らしの創造
町並み観光と連携し、空家を体験工房等として活用する。
・新たな散策ルートの創造
・龍馬料理の開発・提供



漁業関連施設整備イメージ
漁業関連施設整備
船だまり等の漁業関連施設を整備する。小魚市の開催など漁業と観光の連携を図る。



麻布十番納涼まつりへ観光網の法被をきて参加
観光情報の発信
観光情報を広く発信し、観光客の誘客に努める。



休憩所整備
休憩所等整備
休憩所、案内サイン等を整備する。

交流と連携によるまちづくり ~交通・道路網の形成~



広域交通ネットワークイメージ
広域交通ネットワークの構築
都市間の連携を強化する幹線道路を整備する。



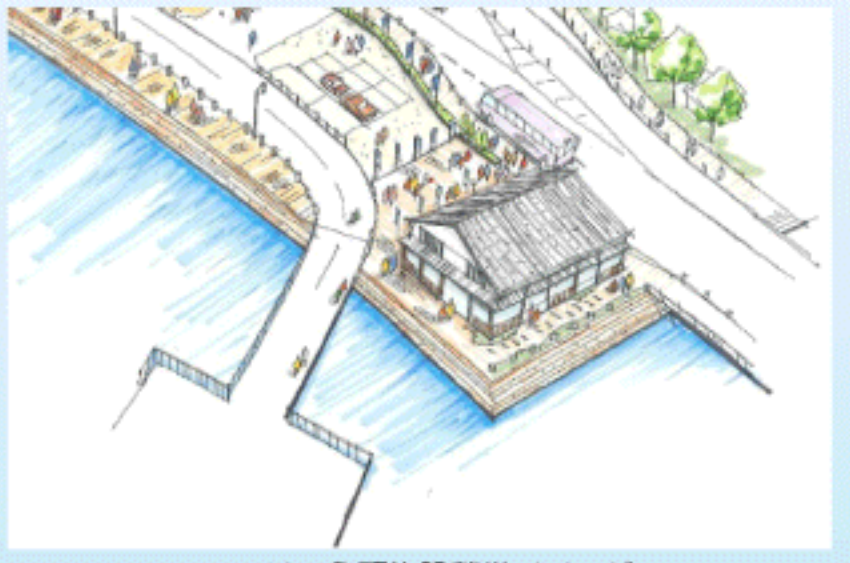
生活道路イメージ
市街地内の交通ネットワーク
市街地内への車両の流入を排除する。休日は、歩行者優先道路化を図る。



歩行者中心の道路イメージ



駐車場整備イメージ
駐車場の整備
観光用駐車場を整備する。



フェリーふ頭施設整備イメージ
フェリーふ頭施設整備
海上交通の拠点として、フェリーふ頭施設を整備する。フェリーの就航を図る。



連絡バスイメージ
バス路線延長
フィーダーバスの定期路線化とともに、既存バス路線を延長し、連結する。

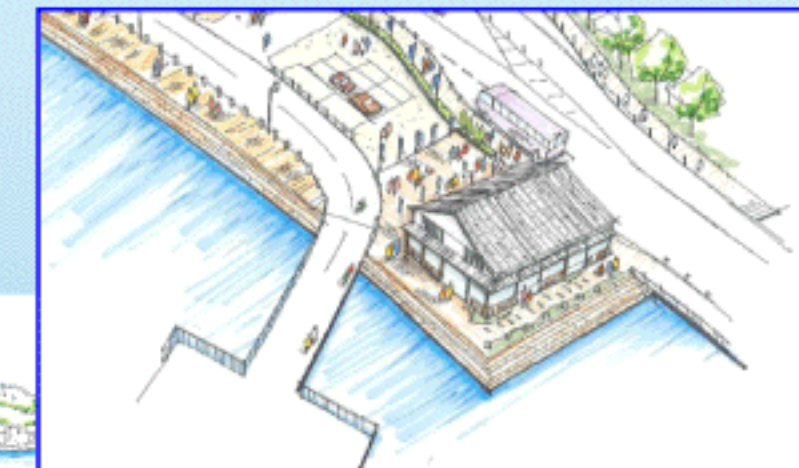
まちづくりに即した土地の活用 ~土地利用の規制・誘導~



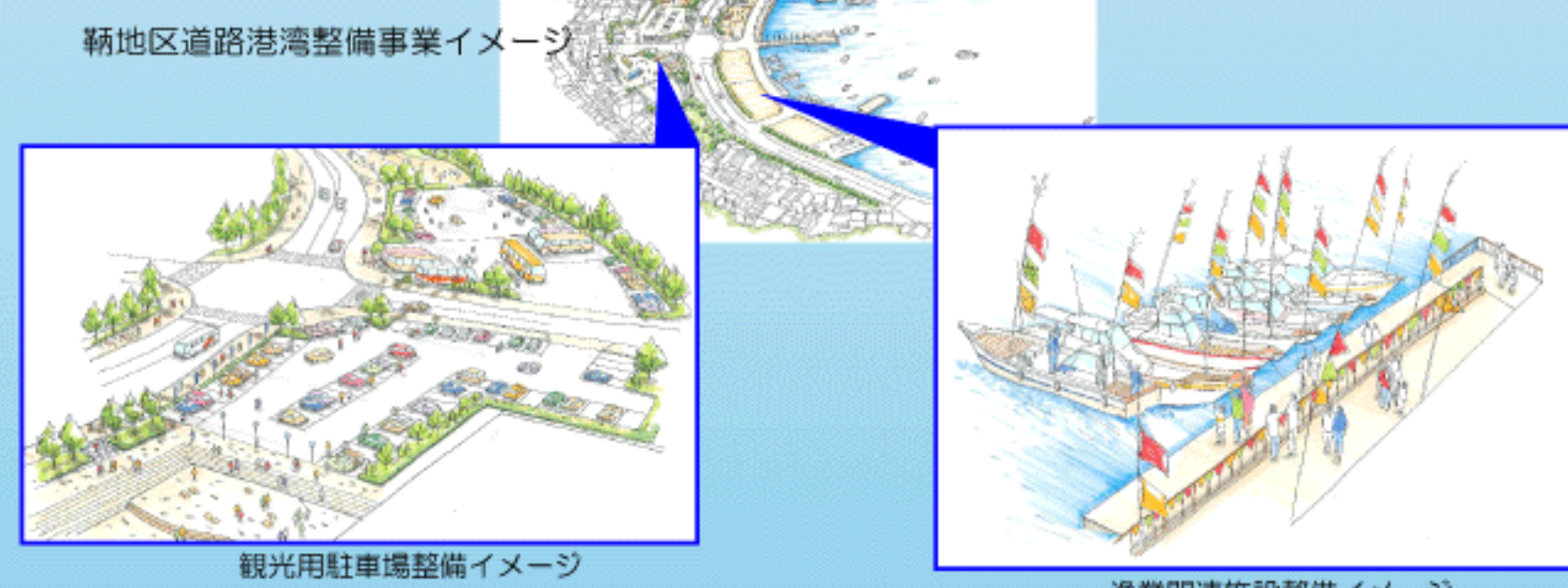
伝統的建造物群保存地区周辺の土地利用
歴史的町並みの背景となる周辺の地域については、用途地域の見直し等により、伝統的建造物群保存地区の町並みと調和した土地利用へ規制・誘導する。



親水緑地整備イメージ



フェリーふ頭施設整備イメージ



観光用駐車場整備イメージ

新たな創出地の活用
観光用駐車場、漁業関連施設、フェリーふ頭施設、緑地等、交通・港湾・水産機能を集約した多目的で複合的な新しいシンボル地区を創造する。歴史と文化のまちのウォーターフロントにふさわしい景観を創造する。

地区ごとの整備イメージ

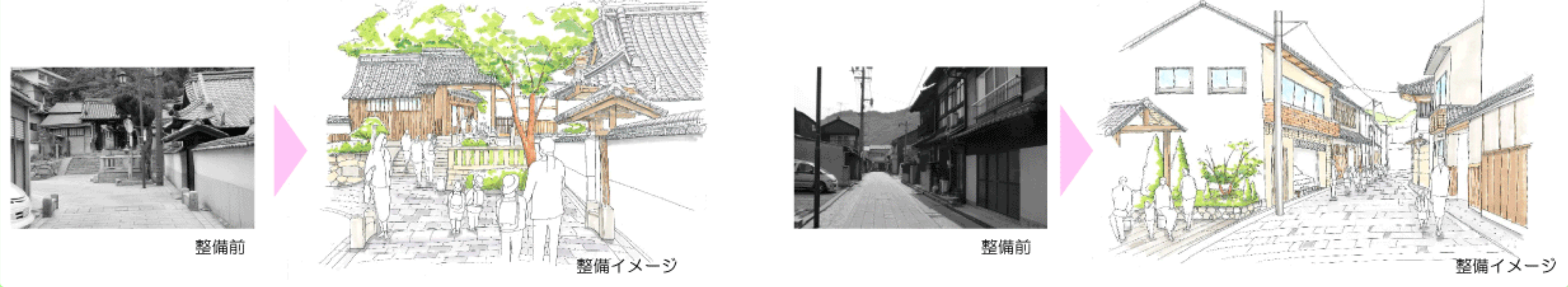
地区の特性にあわせたまちづくり

地区の区分



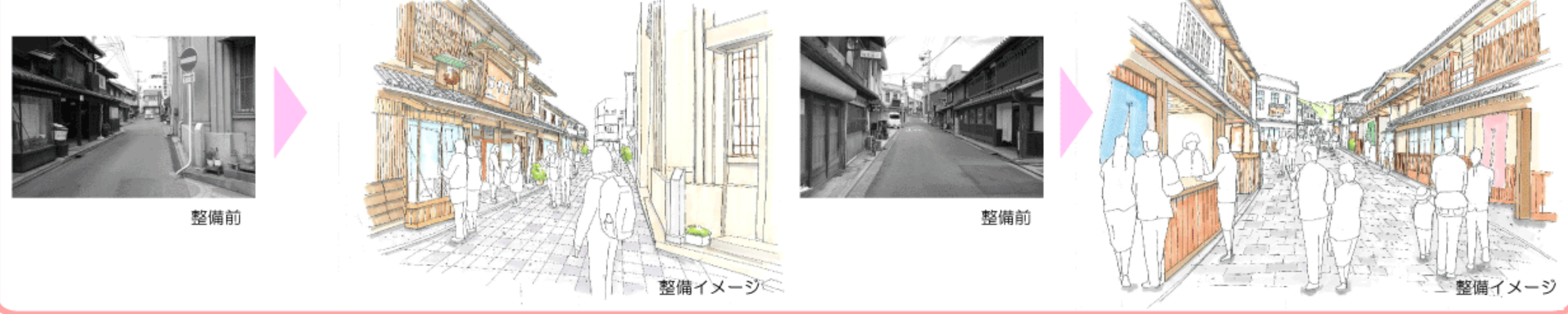
鞆中心市街地地区

鞆町伝統的建造物群保存地区周辺地区
歴史的町並みの背景となり、鞆町伝統的建造物群保存地区の町並みと調和を図る地区。



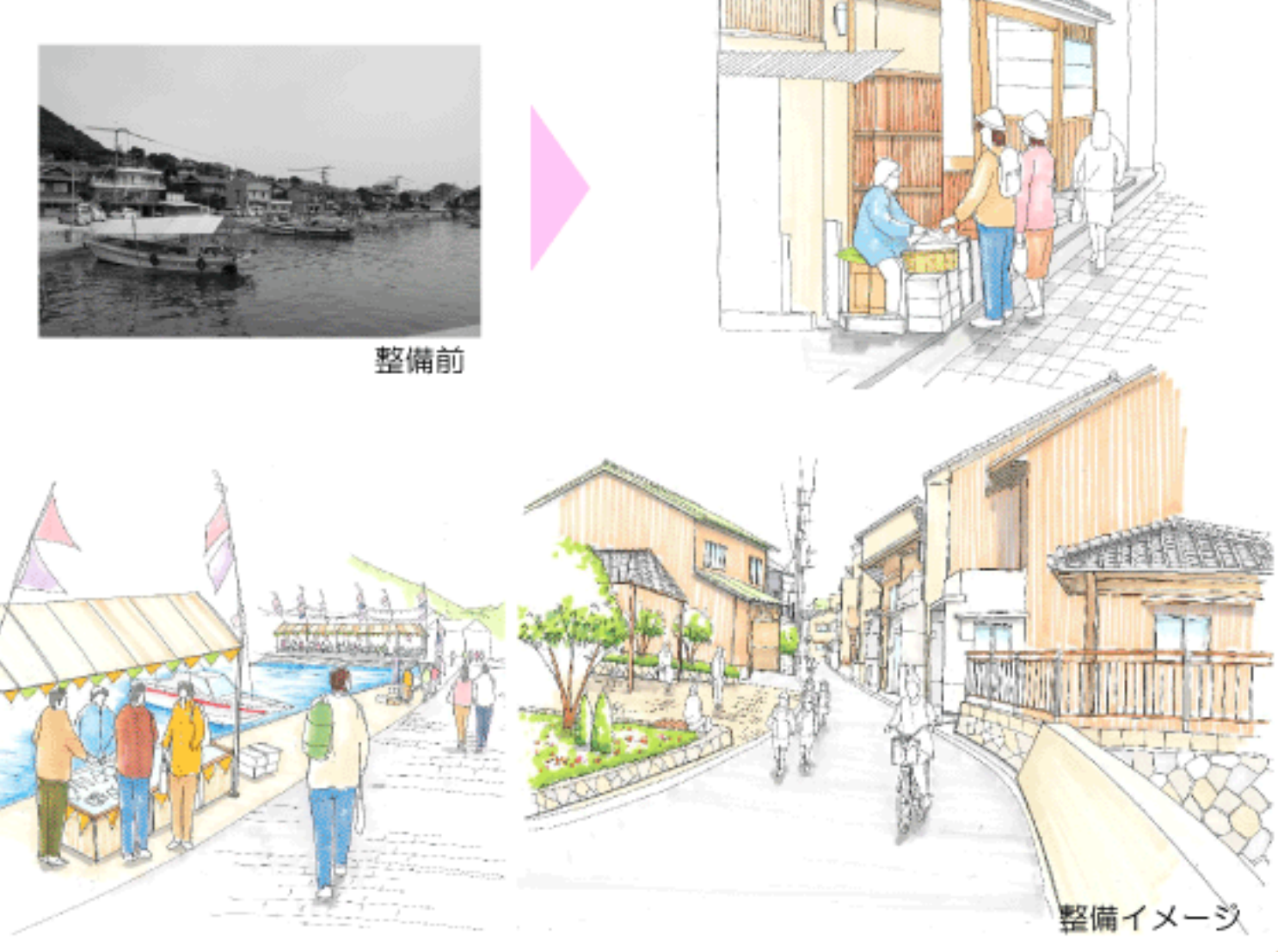
鞆町伝統的建造物群保存地区

歴史的な町並み、文化財など歴史文化と地域生活の共存を図る地区。



平地区

漁港を活用した産業の振興と社会基盤整備推進による生活環境の改善を図る地区。



鞆ベイエリア地区

鞆地区を象徴する貴重な水際空間として、古き良き時代の風情と、新たな土地の創出による土地利用との融合を図る地区。

