

福山市庁舎便所改修給排水衛生設備工事

図面番号	図面名称	縮尺
	表紙、図面目録	—
M-1	機械設備工事特記仕様書No. 1	—
M-2	工事区分表	—
M-3	特記事項、附近見取図、配置図、各階平面図	—
M-4	各階平面図	—
M-5	各階平面図	—
M-6	各階平面詳細図、器具表	1:50

主計	第一次	第二次	設備課長	建設部長
----	-----	-----	------	------

縮尺率	A-1: 100%
	A-2: 71%
	A-3: 50%

福山市機械設備工事特記仕様書

I 工事概要
1 工事名称 福山市庁舎便所改修給排水衛生設備工事
2 工事場所 福山市東桜町3番5号
3 用途地域 商業地域
4 防火地域 防火地域
5 工事種別 新築
6 敷地面積
7 建物概要
8 消防法令に基づく防火対象物
9 建築基準法施行規則に定める主要用途区分
10 本工事の工期には、工事検査期間として14日を含んでいる。

II 工事項目 (○印のついたものを適用する。)
表: 工事種別と項目の対応表
1. 給排水衛生設備工事
2. 空調設備工事
① 衛生器具設備工事
② 給水設備工事
③ 排水設備工事
④ 給湯設備工事
⑤ 消火設備工事
⑥ 厨房機器設備工事
⑦ ガス設備工事
⑧ 浄化槽設備工事

III 設備概要 (○印のついたものを適用する。)
表: 給排水、衛生設備、空調設備の仕様詳細
給水方式: 直結直圧式、直結増圧式、高置水槽式、受水槽方式
排水方式: 自然流下、ポンプ排水
放流先: 汚水、雑排水
給湯設備: 熱源、配管
消火設備: 粉末消火、消防栓
ガス設備: 都市ガス
浄化槽: 小規模合併処理
空調設備: 空気調和、主要熱源機器、換気設備

IV 機械設備工事仕様
1 共通仕様
図面及び特記仕様に記載されていない事項は、すべて国土交通省大臣官房官庁営繕部監修公共建築工事標準仕様書(機械設備工事編)平成31年版(以下「標準仕様書」という。)

- (1) 官庁手続き
(2) 地元企業及び地場製品の活用
(3) 疑義に対する協議等
2 特記仕様
(1) 項目は、番号に○印のついたものを適用する。
(2) 特記事項は※および○印のついたものを適用する。
3 引渡し後、次に示す点検を行う。(○印のついたものを適用する。)

表: 事項と特記事項の対応表
① 適用基準等
② 監理(主任)
3 電気保安技術者
4 技能士

表: 工事別適用基準
表: 適用基準
表: 適用しない

⑥ 施工管理
⑦ 機器材料等
⑧ 発生材の処理
※ 再資源化を図るもの
※ 上記以外のものはすべて構外に搬出し、「建設工事に係る資材の再資源化等に関する法律」(以下「建設リサイクル法」という。)

表: 工事計画時と工事完了時の実施計画
表: 再生資源利用計画書
表: 再生資源利用促進計画書

表: 工事及び完成写真
表: 分類別規格と撮影枚数
表: 着手前・工事中・完成時のサービス版程度

⑨ 完成時の提出図書
竣工図(A3版2つ折りにして製本) 2部
完成図 施工図
別契約の関連工事との調整等
足場
※ 別契約の関連工事受注者と工程を含めた総合的な打合せを定期的に行い、監督員の調整に協力し、当該工事関係者とともに円滑な施工に努める。

⑩ 施工中の安全確保
⑪ 工事実績情報の登録
表: 請負金額、工事受注時、登録内容の変更時、工事完成時

⑫ 測定表
⑬ 説明板
⑭ 電線類
⑮ 機器付属の制御盤
⑯ 防振継手
⑰ 埋設表示

⑱ はつり工事
⑳ 補修など
㉑ 支持金物・固定金具
㉒ 耐震施工
㉓ 保温材

㉔ 鋼管類の地中埋設
㉕ 鋼管類の地中埋設(コンクリート内等)
㉖ 塗装
㉗ スリーブ
㉘ 鋼管類の地中埋設
㉙ 鋼管類の地中埋設(コンクリート内等)

㉚ 電気容量
㉛ 防火区画の貫通処理
㉜ 溶接配管の検査
㉝ 化学物質の測定
㉞ 施工調査
その他

① 工事現場仮囲い
② 監督員事務所
③ 受注者事務所等
④ 工事用水
⑤ 工事用電力
⑥ 引渡しまでの光熱水費
⑦ 仮設間仕切り

① 衛生陶器付属品
② 大便器
③ 小便器
④ 大便器洗浄弁
⑤ 洗浄用タンク
⑥ 便座
⑦ 化粧棚
⑧ 化粧鏡
⑨ 和風便器耐火カバー
⑩ 手洗器
⑪ 洗面器
⑫ 紙巻器
⑬ 水栓
⑭ 水セッケン入れ(水セッケン共)
⑮ セッケン受け

(屋内)
① 給水方式
② 管
3 井
4 フレキシブルジョイント
5 伸縮管継手
6 高置水槽
7 受水槽
8 鋼板製水槽の防錆
9 排水及び加圧給水ポンプ
10 ポンプ基礎

(屋外)
11 管
12 井
13 弁樹
14 量水器
15 量水器併
16 埋設深さ
17 建物導入部配管
18 雨測メーター
19 その他

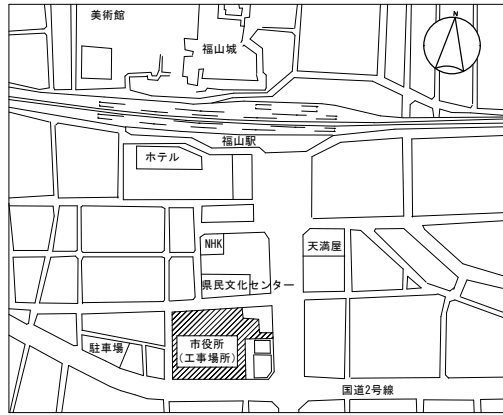
表: 給排水衛生設備工事の図面記号と仕様
表: 給水管、排水管、給湯管、消火管、排水管
表: 給水管、排水管、給湯管、消火管、排水管
表: 給水管、排水管、給湯管、消火管、排水管

工事名称：福山市庁舎便所改修給排水衛生設備工事

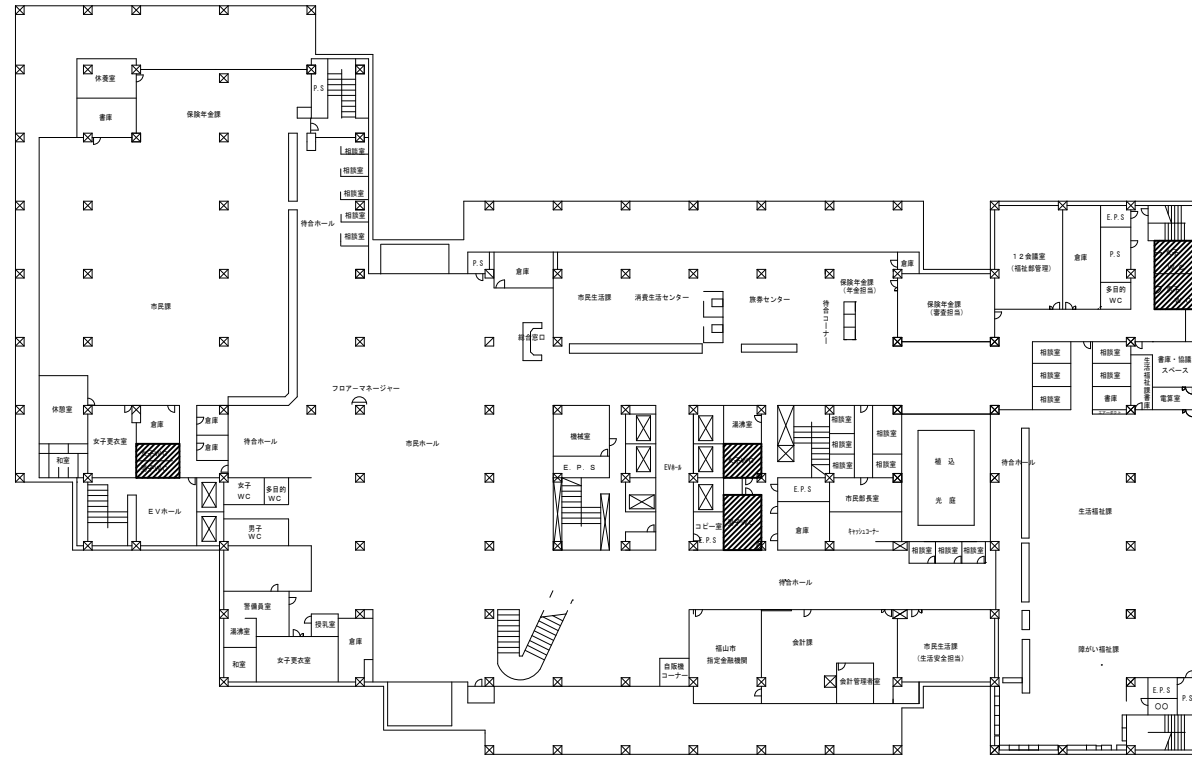
工事場所：福山市東桜町3番5号

【特記事項】

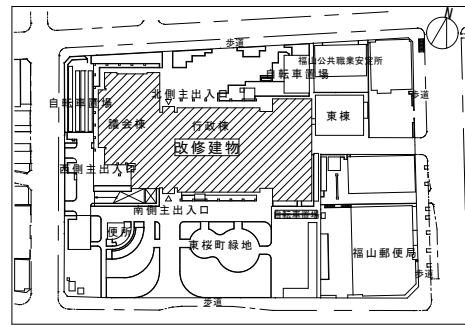
- ・ 本工事にもなう、電源の増設は別途電気工事とする。
- ・ 工事日程については、施設管理者、監督員と協議のうえ決定する。
- ・ 関連工事業者との連絡を密に行い、工事全体の円滑な進捗に努める。
- ・ 床タイル仕上げは別途建築工事とする。
- ・ 配管工事にもなう区画貫通処理は本工事にて行う。



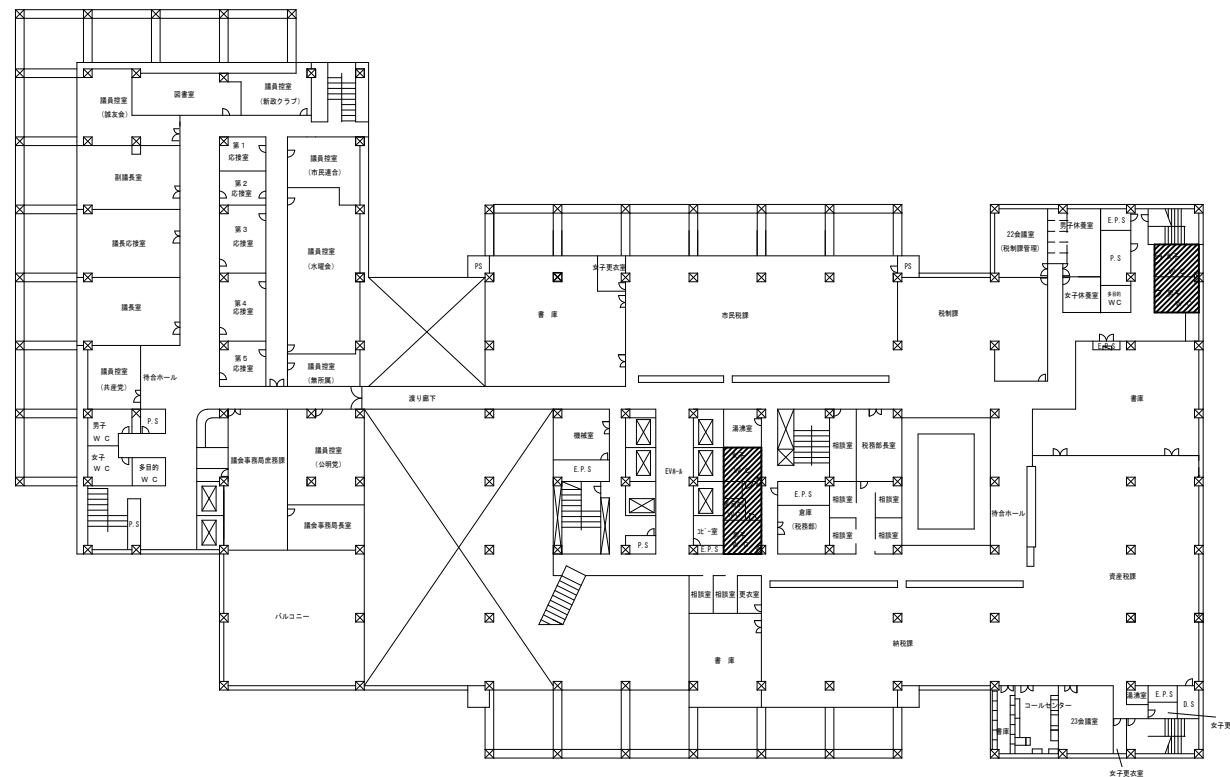
附近見取図 N.S.



1階平面図



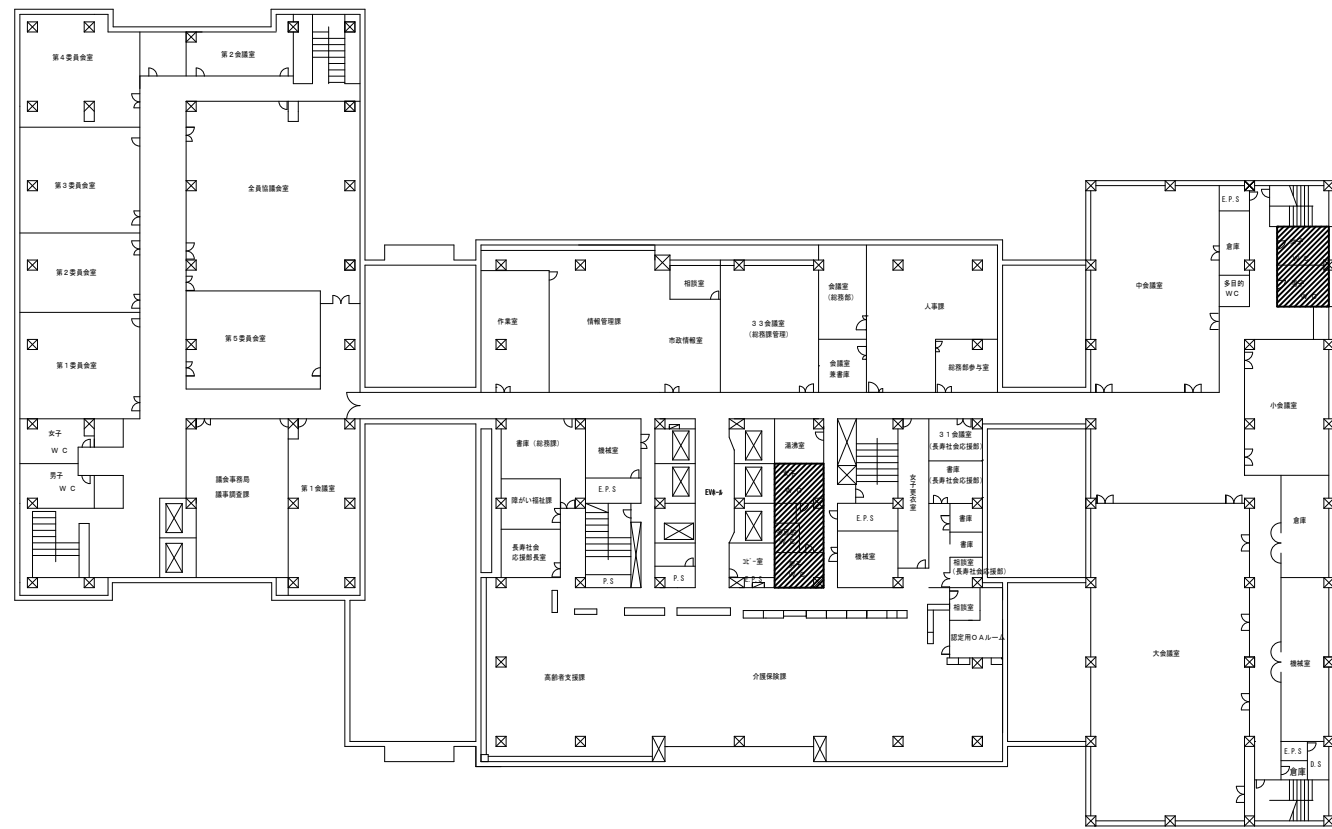
配置図 N.S.



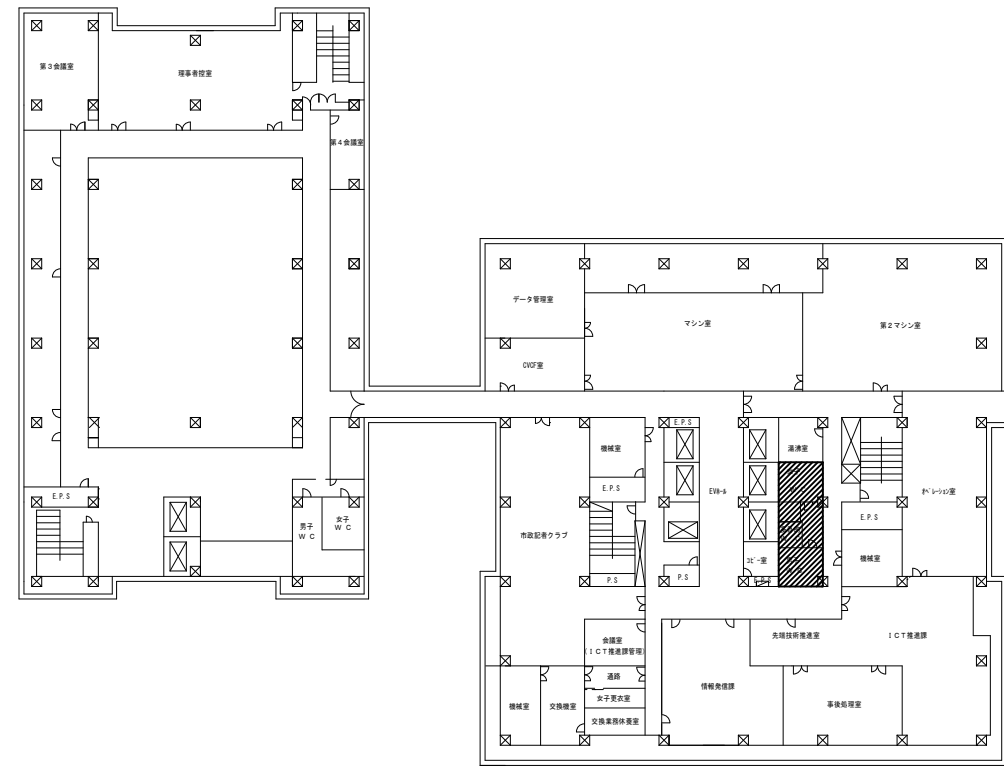
2階平面図

縮尺率	A-1: 100%
	A-2: 71%
	A-3: 50%

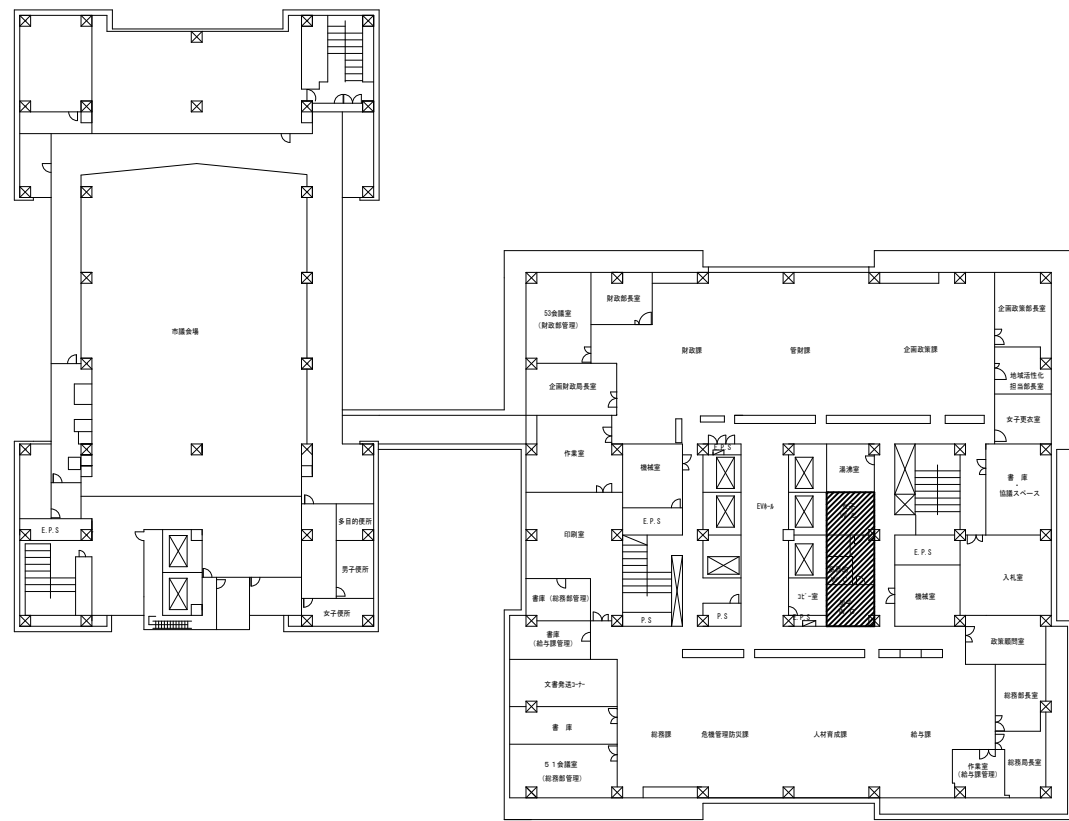
<p>工事名 福山市庁舎便所改修給排水衛生設備工事</p>		<p>福山市建設局建築部設備課</p>		<p>図面NO. M-3</p>	
<p>図面名称 特記事項、附近見取図 縮尺 N.S.</p>		<p>2021年 2月</p>		<p>主務 課長 次長 技師 技士 技師 技士</p>	



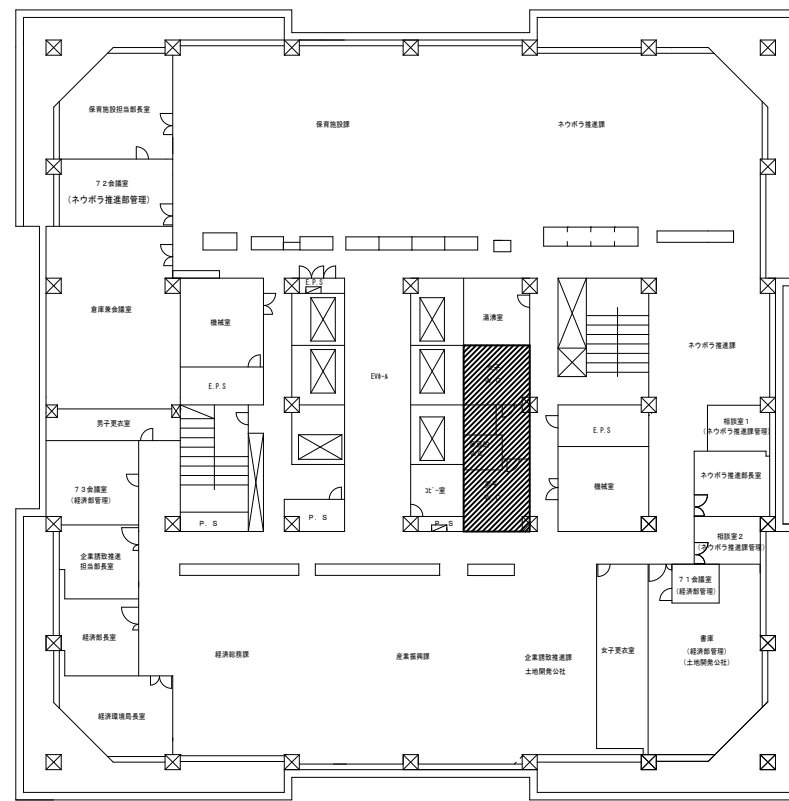
3階平面図



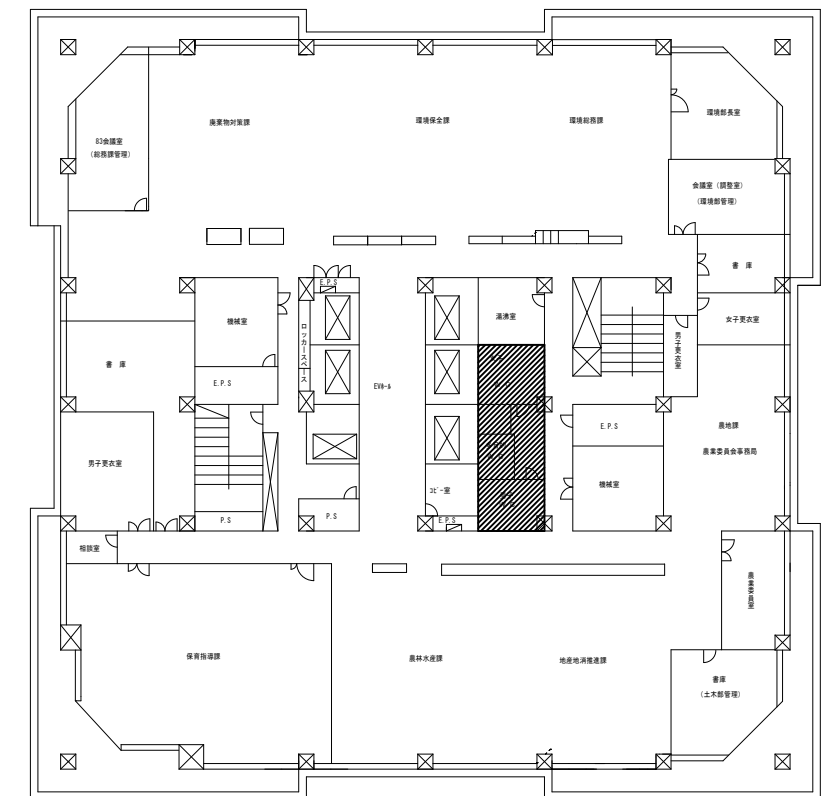
4階平面図



5階平面図



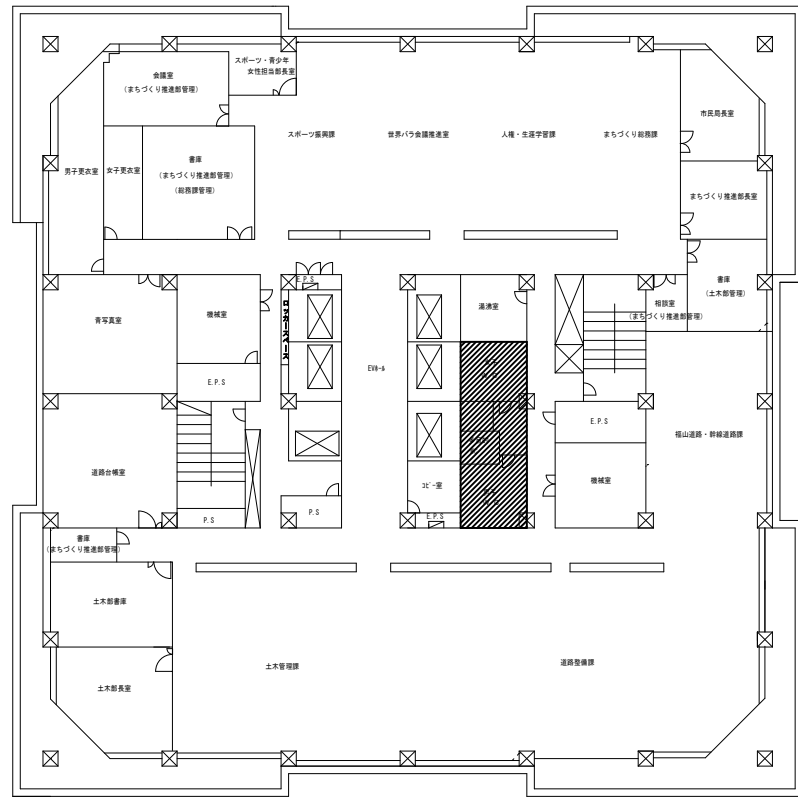
7階平面図



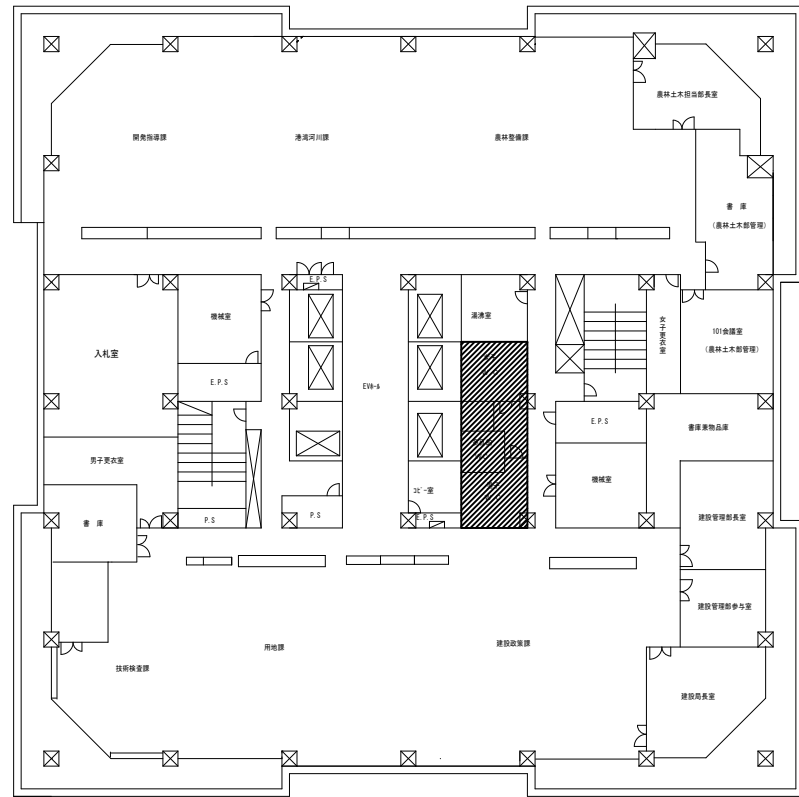
8階平面図

縮尺率 A-1: 100%
A-2: 71%
A-3: 50%

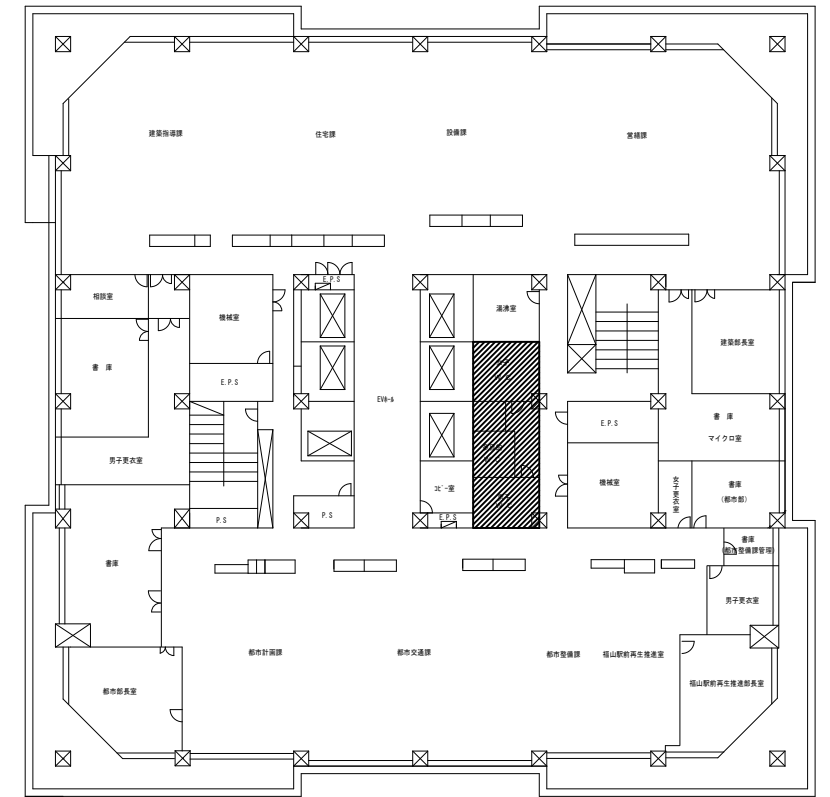
工事名		福山市庁舎便所改修給排水衛生設備工事		福山市建設局建築部設備課		図面NO.	
図面名称		各階平面図		縮尺 N.S.		M-4	
		2021年 2月					



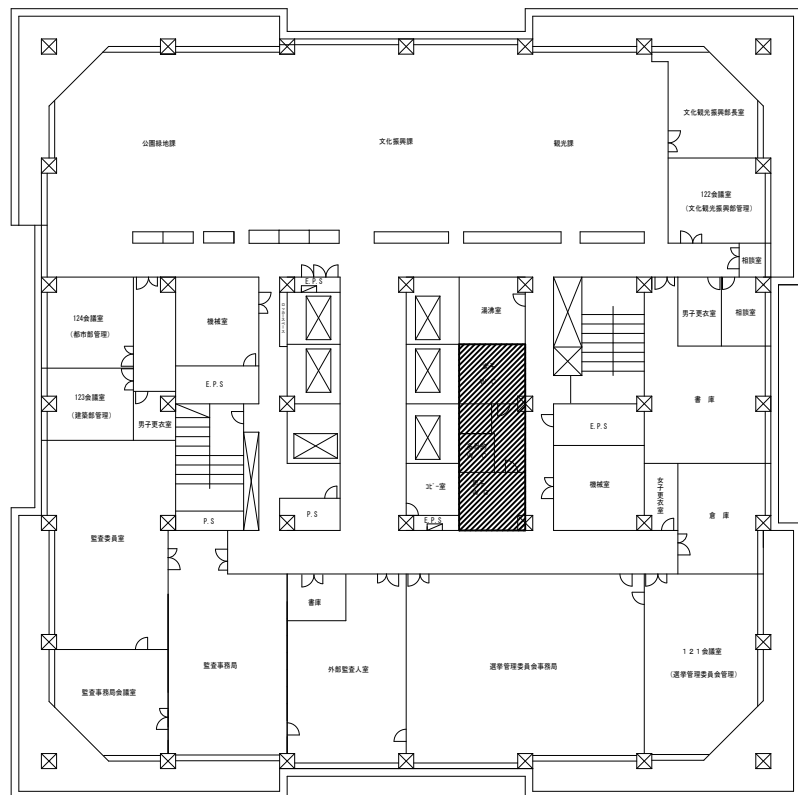
9階平面図



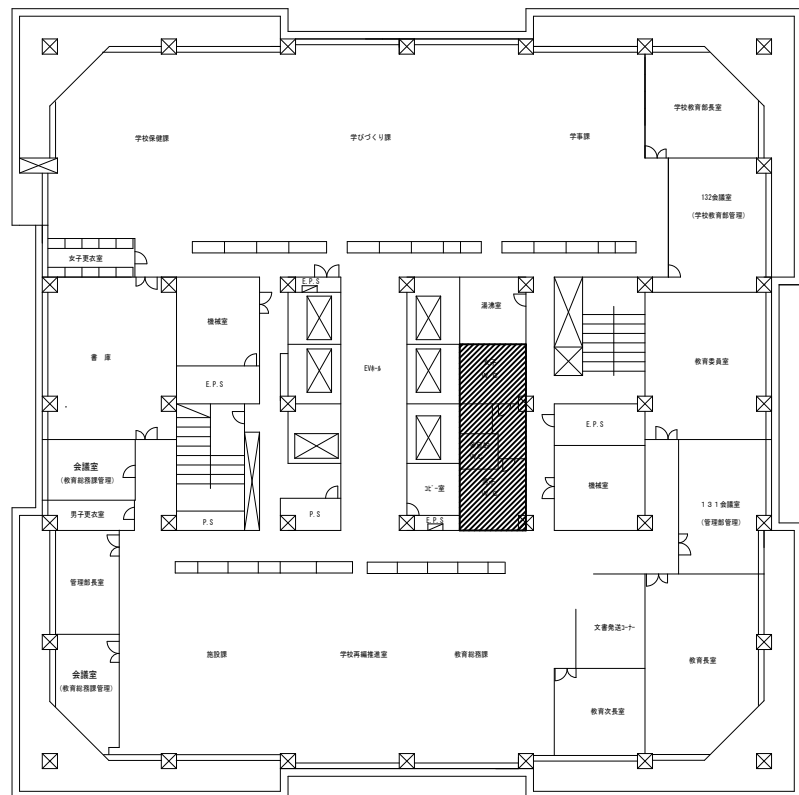
10階平面図



11階平面図



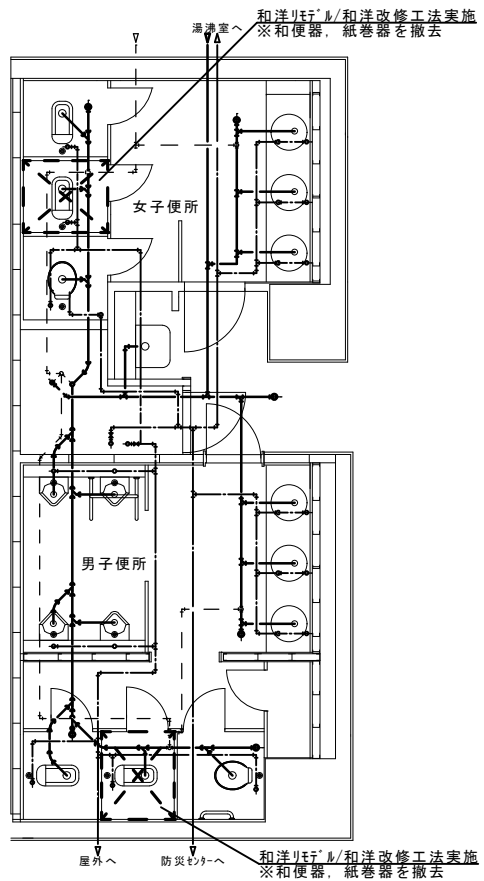
12階平面図



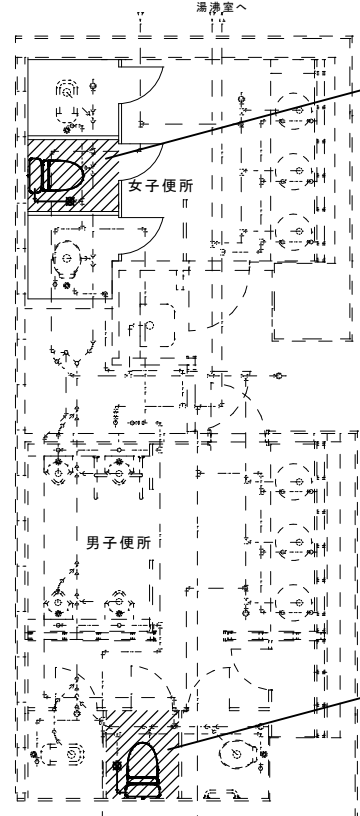
13階平面図

縮尺率 A-1: 100%
A-2: 71%
A-3: 50%

工 事 名		福山市庁舎便所改修給排水衛生設備工事		福山市建設局建築部設備課		図面NO.	
図面名称		各階平面図	縮尺 N.S.	2021年 2月	主務 課長	次長	M-5



行政棟 1階中央便所平面詳細図 1:50 (改修前)



行政棟 1階中央便所平面詳細図 1:50 (改修後)

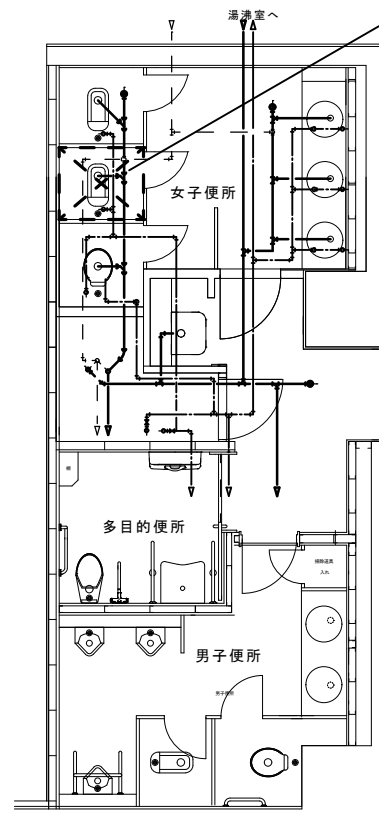
器具表 (新設)

記号	品名	品番 (上段: TOTO) (参考) (下段: LIXIL)	1階中央便所	
			女子	男子
C-1	洋風便器 (タンク式)	CFS497BMC BC-P110HM, DQ-PA150CH	1	1
	温水洗浄便座	TCF5533AUS CW-PA11FLQD-NE		
	紙巻器	YH120N KF-42M		

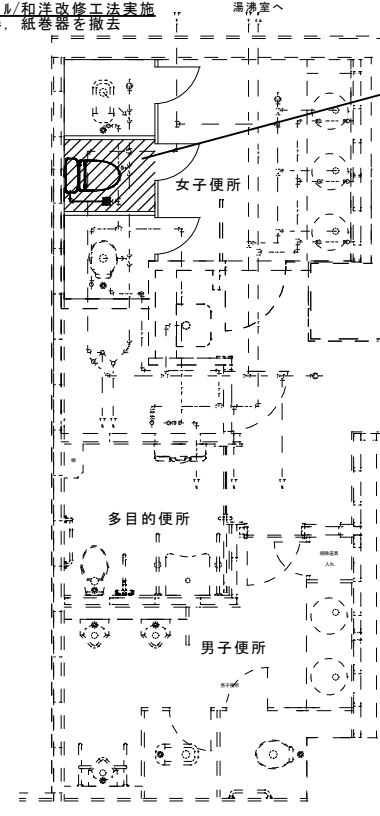
※同等品以上とする

床はつり、粗補修は本工事
※床タイル補修は別途建築工事
※給水管は既設立上り配管から分岐

☒ …既設管接続箇所を示す



行政棟 2～3階中央便所平面詳細図 1:50 (改修前)



行政棟 2～3階中央便所平面詳細図 1:50 (改修後)

器具表 (新設) (6階は除く)

記号	品名	品番 (上段: TOTO) (参考) (下段: LIXIL)	2～3階中央便所	
			女子	男子
C-1	洋風便器 (タンク式)	CFS497BMC BC-P110HM, DQ-PA150CH	9	0
	温水洗浄便座	TCF5533AUS CW-PA11FLQD-NE		
	紙巻器	YH120N KF-42M		

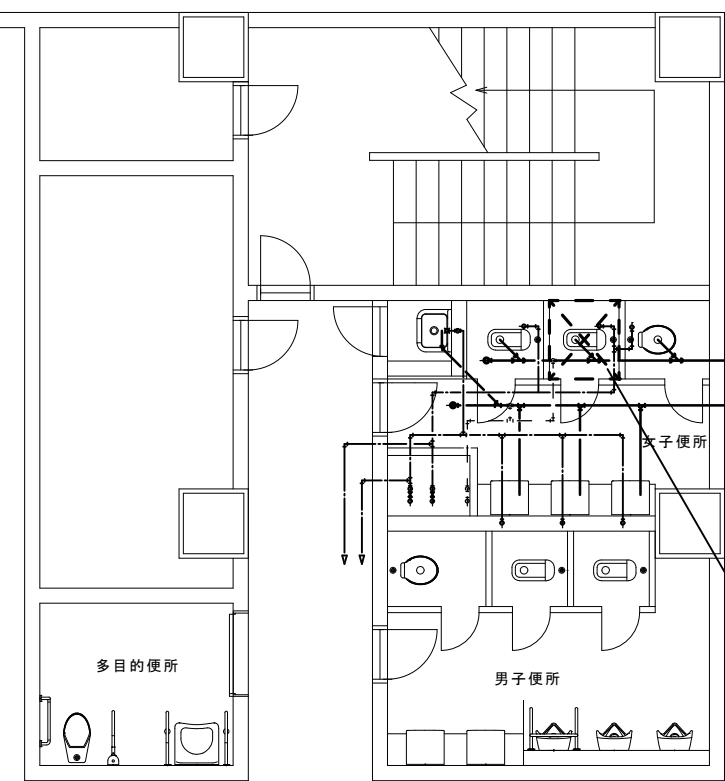
※同等品以上とする

器具表 (新設)

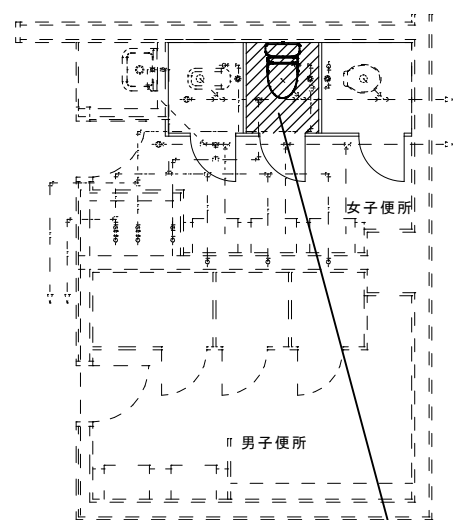
記号	品名	品番 (上段: TOTO) (参考) (下段: LIXIL)	1, 2, 3階中央便所	
			女子	男子
C-2	洋風便器 (タンク式)	CS597BMC BC-P110HM, DQ-PA150CH	2	0
	温水洗浄便座	TCF5533AMS BC-P20HM, DT-PA250HTK		
	紙巻器	YH120N KF-42M		

※同等品以上とする

☒ …既設管接続箇所を示す



行政棟 1～3階東側便所平面詳細図 1:50



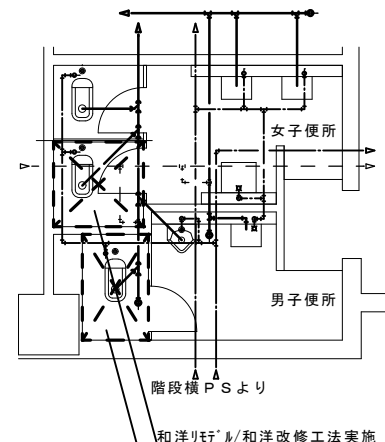
和洋リノベーション/和洋改修工法実施

床はつり、粗補修は本工事
※床タイル補修は別途建築工事

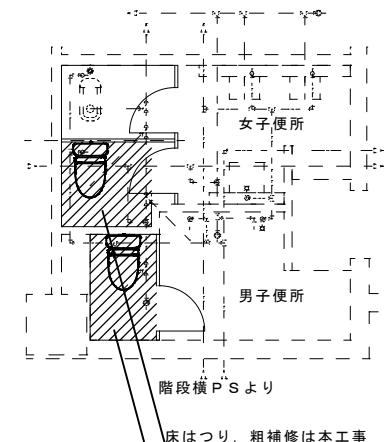
器具表 (新設)

記号	品名	品番 (上段: TOTO) (参考) (下段: LIXIL)	1～3階東側便所	
			女子	男子
C-1	洋風便器 (タンク式)	CFS497BMC BC-P110HM, DQ-PA150CH	3	0
	温水洗浄便座	TCF5533AUS CW-PA11FLQD-NE		
	紙巻器	YH120N KF-42M		

※同等品以上とする



行政棟 1階市民課便所平面詳細図 1:50 (改修前)



行政棟 1階市民課便所平面詳細図 1:50 (改修後)

器具表 (新設)

記号	品名	品番 (上段: TOTO) (参考) (下段: LIXIL)	1階市民課便所	
			女子	男子
C-1	洋風便器 (タンク式)	CFS497BMC BC-P110HM, DQ-PA150CH	1	1
	温水洗浄便座	TCF5533AUS CW-PA11FLQD-NE		
	紙巻器	YH120N KF-42M		

※同等品以上とする

縮尺率 A-1: 100%
A-2: 71%
A-3: 50%

工事名	福山市庁舎便所改修給排水衛生設備工事	福山市建設局 建築部 設備課	図面NO.					
図面名称	各階平面詳細図, 器具表 縮尺 1:50		2021年 2月	主査	技士	次長	次長	技士