

旧福山市大黒駐車場便所改修工事特記仕様書

1. 工事名称 旧福山市大黒駐車場便所改修工事
2. 工事場所 福山市大黒町地内
3. 建物概要 補強CB造 平家建 延べ面積 10.21㎡
4. 工事概要 ・便所改修工事 一式
5. 別途工事 ・給排水衛生設備工事
・電気設備工事

6. 工事仕様
1) 共通仕様 図面及び特記仕様書に記載されていない事項は、すべて国土交通省大臣官房官庁営繕部監修・公共建築工事標準仕様書（建築工事編）平成31年版及び公共建築改修工事標準仕様書（建築工事編）平成31年版による。

- a. 官庁手続き ・受注者は、関係官公署への必要な手続きを代行する。（官公署手続きは、監督員の承諾後とする。）
- b. 地元企業及び地場製品の活用 ・受注者は、地元企業及び地場製品の積極的な活用に努める。
- c. 疑義に対する協議等 ・設計図書に定められた内容に疑義が生じた場合又は現場の納まり、取り合い等の関係で、設計図書によることが困難若しくは不都合が生じた場合は監督員と協議する。
・本工事の工期は、工事検査期間としての14日を含んでいる。
・契約締結後14日以内に実施工程表を提出する。
- d. 工期の設定
- e. 工程表の提出

2) 特記仕様
a. 適用基準等

- ・建築工事標準詳細図 国土交通省大臣官房官庁営繕部整備課監修（平成28年版）
- ・建設工事公衆災害防止対策要綱（建築工事編）建設経済局建設業課・住宅局建築指導課監修
- ・建築工事安全施工技術指針 建設大臣官房官庁営繕部監督課長通達
- ・建築改修標準仕様書 国土交通省大臣官房官庁営繕部監修（平成31年版）
- ・建築基準法、消防法、その他関係法令
- ・受注者は、主任技術者を建設業法により定め、工事現場内において工事名、工期、写真、所属会社名及び証明印の入った名札を着用する。
- ・建築材料の製造所、製品及び施工業者などは、特記されたもの又は同等のものとする。ただし、同等とする場合は、監督員の承諾を受ける。また（社）公共建築協会が実施する「建築材料・設備機材等品質性能評価事業」によって所要の品質・性能を有することの評価を受けた材料・機材等を使用する場合は、評価書の写しを監督員に提出する。
- ・国等による環境物品等の調達等の推進等に関する法律（平成12年法律第100号。「グリーン購入法」という）により、環境負荷を低減できる材料を選定するように努める。
- ・材料の選定に当たっては、揮発性有機化合物の放散による健康への影響に配慮する。工事に使用する材料は、アスベストを含有しないものとする。
- ・本工事の施工に当たり、東洋ゴム化工品（株）又はニッタ化工品（株）で製造された製品や材料を用いる場合には、第三者機関による品質を証明する書類を提出すること。

- d. 特別な材料の工法
 - e. 発生材の処理
- ・建築標準仕様書に記載されていない特別な材料の工法は、当該製品の指定工法による。
 - ・本工事により生じた廃棄物はすべて構外に搬出し、「建設工事に係る資材の再資源化等に関する法律」、「資源の有効な利用の促進に関する法律」、「廃棄物の処理及び清掃に関する法律」その他関係法令等によるほか、建設副産物適正処理推進要綱に従い適正に処理する。
 - ・建設副産物情報交換システム（COBRIS）（財）日本建設情報総合センター
本工事は登録対象工事であるため、受注者は、施工計画時、工事完了時及び登録情報の変更が生じた場合は、速やかに当該システムにデータの登録を行なうものとする。また、建設リサイクル法に規定する建設資材を搬入（搬出）する場合は、次表により計画書（実施書）を提出する。なお、これにより難い場合は、監督員と協議する。

	施工計画時	工事完了時
搬入	再生資源利用計画書	再生資源利用実施書
搬出	再生資源利用促進計画書	再生資源利用促進実施書

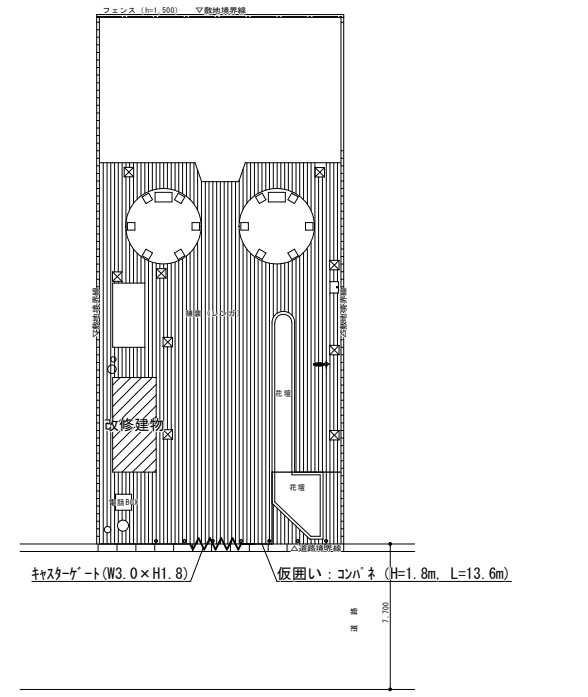
- ・本工事で発生する建設廃棄物のうち、広島県内の最終処理場に搬入する建設廃棄物については、広島県産業廃棄物埋立税が課税される。なお、本工事では、広島県産業廃棄物埋立税相当額を含んでいる。
- ・工事着手前 工事中及び完了時に撮影した写真、その他本工事が適正に施工されたことが確認できる写真をA4版に整理し1部提出する。
- ・別契約の関連工事受注者が足場などを使用する場合は無償とする。
- ・別契約の関連工事受注者と工程を含めた総合的な打合せを定期的に行い、監督員の調整に協力し、当該工事関係者とともに円滑な施工に努める。

3) 仮設工事
a. 仮囲い

- ・木製仮囲い H=1800
- ・ガードフェンス H=1200（バリカー取替の際には、工事範囲を必要に応じて区画すること）
- ・利用できない。
- ・施工に際しては、関係法令を遵守し工事現場内の安全を図ると共に、監督員と連絡協議を密に行い、第三者の安全に第三者の安全に十分な注意を払い、その対策を講ずる。車両の出入・材料の搬入、搬出時は特に注意する。
- ・「手すり先行工法に関するガイドライン」に基づく足場の設置に当たっては、同ガイドラインの別紙1「手すり先行工法による足場の組立て等に関する基準」における2の(2)手すり据置方式又は(3)手すり先行専用足場方式により行う。
- ・工事車両の駐車スペースについては、施設管理者と協議する。
- ・工事中は養生を十分行い、既存施設や工事事物的の施工済み部分等について汚損又は損傷しないように注意する。なお、損壊した場合は、受注者の責任において復元する。

4) アスベスト含有建材の除去等
a. アスベスト含有調査

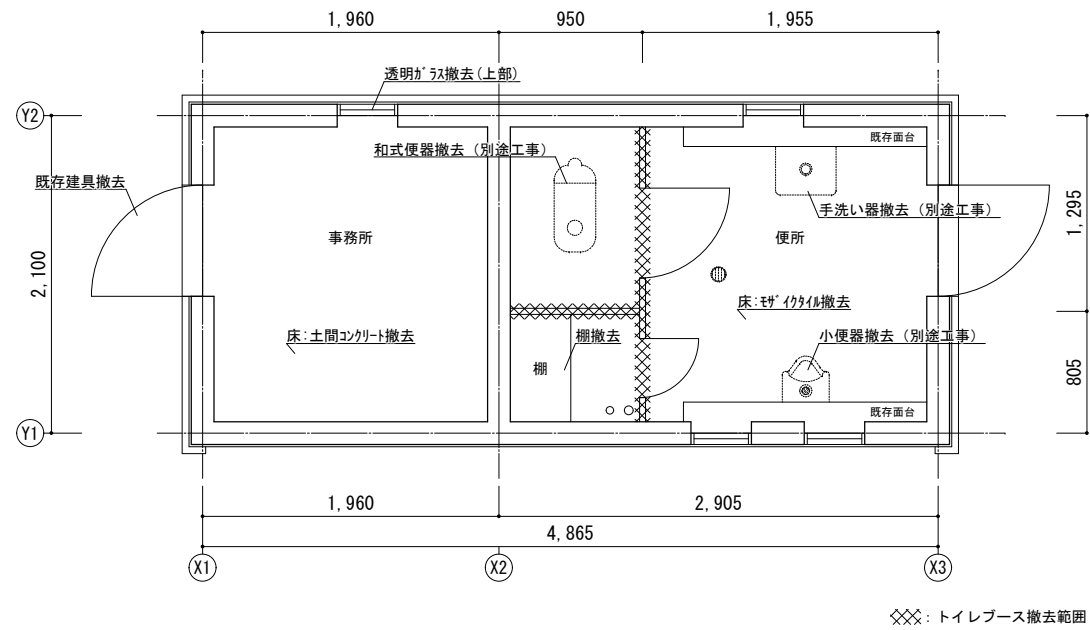
- ・着工に先立ち、以下の調査を行い、監督員に結果を報告する。
- ・調査試料採取場所 福山市旧大黒駐車場 内壁・天井（検体数）1か所
- ・調査項目 サンプル採取、分析調査（定性）、調査報告書作成
- ・調査は、JIS A 1481-2（建材製品中のアスベスト含有率測定方法—第2部：試料採取及びアスベスト含有の有無を判定するための定性分析方法）及びJIS A 1481-3（建材製品中のアスベスト含有率測定方法—第3部：アスベストの含有率のX線回折定量分析方法）により、アスベストの判定を行う。
- ・受注者は、調査終了後速やかに、調査報告書（2部）を発注者に提出し、承認を得ること。なお、調査報告書には、以下の内容を記載すること。ただし、サンプル採取及び分析調査のみ実施の場合は、(3)を除く。
 - (1) 調査箇所、調査対象建材及びアスベスト含有の有無
 - (2) 調査箇所がかかる図面及び写真
 - (3) アスベスト含有の有無を判断した根拠
 - (4) 分析調査を行った場合は、分析結果、採取年月日、検査方法及び単位
- ・受注者は、業務の実施に当たって、その内容に応じ、必要な知識及び技能を有する者を従事させること。なお、法令により業務を行う者の資格が定められている場合は、当該資格を有する者が業務を実施するものとする。



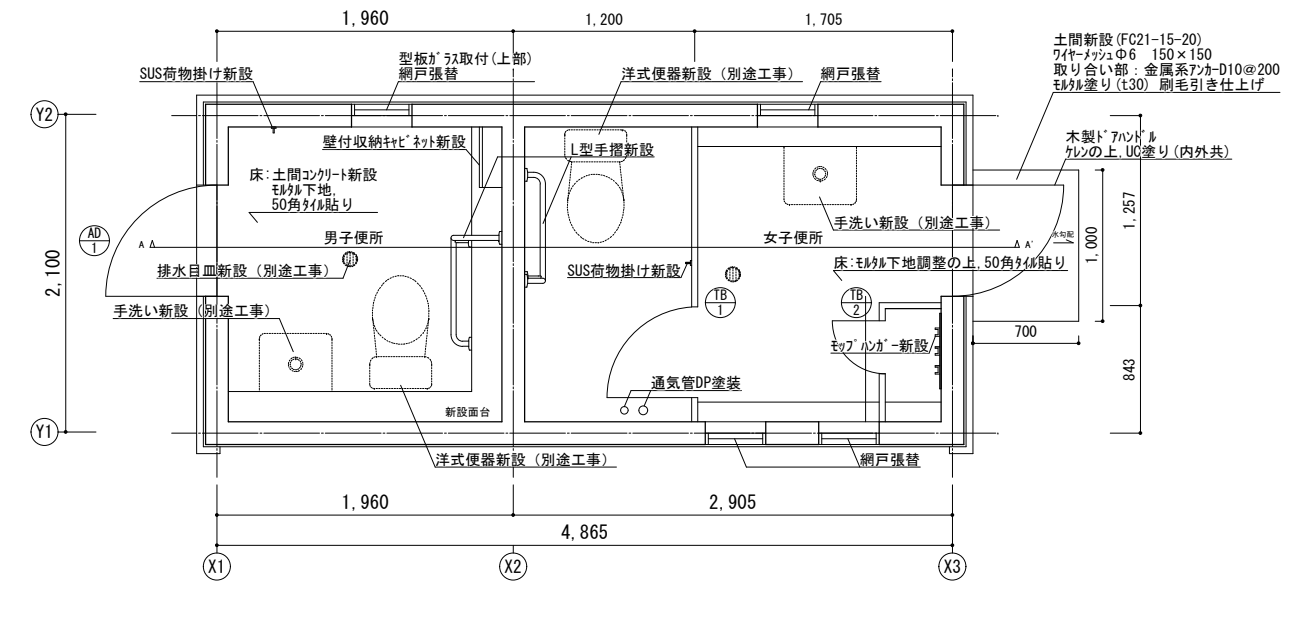
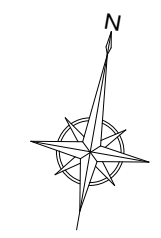
附近見取図 Non Scale



主務	課員	次長	課長補佐	宮崎課長



平面図(改修前) S=1/50



平面図(改修後) S=1/50

内部仕上表【男子便所】

名称	改修前	改修後
床	土間コンクリート撤去	土間コンクリート新設 モザイク下地, 50角タイル貼り ※コンクリート: FC21-15-20, 鉄筋: D10@200等
巾木	EP塗装 水洗い	下地調整(RA種)の上, 50角モザイクタイル貼り 接着貼り
ライニング	-	土間コンクリート(H=100)立ち上げ, LGS90形@455 ワン合板(1類)t=12下地 50角タイル貼り 接着貼り 面台: 御影石 t=25
壁(下部)	EP塗装 水洗い	下地調整(RB種)の上, EP塗り
壁(上部)	既存仕上げ不明 水洗い	-
天井	既存仕上げ不明 水洗い	-
その他	透明ガラス撤去(上部)	型板ガラス新設(上部), 網戸張替(1箇所) SUS荷物掛け新設(1箇所), L型手摺新設(1箇所) 換気口新設(2箇所) ※φ100削孔, キョウマスタ KS-8855SR・KS-8860SHG同等品 壁付収納キャビネット新設 ※LIXIL TSF-106U同等品

※基礎定着となっている鉄筋の損傷は最小限とし、新設土間配筋を添わせる。

内部仕上表【女子便所】

名称	改修前	改修後
床	丸モザイクタイル(下地共)撤去	モザイク下地調整の上, 50角タイル貼り
巾木	50角タイル(下地共)撤去 面台:既存のまま	モザイク下地調整の上, 50角タイル貼り 接着貼り
ライニング	50角タイル(下地共)撤去 面台:既存のまま	モザイク下地調整の上, 50角タイル貼り 接着貼り
壁(下部)	EP塗装 水洗い	下地調整(C-1)の上, EP塗り
壁(上部)	既存仕上げ不明 水洗い	-
天井	既存仕上げ不明 水洗い	-
その他	トイレバス撤去 襦撤去	トイレバス新設(2箇所), 網戸張替(3箇所) SUS荷物掛け新設(1箇所), L型手摺新設(1箇所) モザイクタイル新設(1箇所) ※杉田エス 163-296同等品 木製ドアハンドルの上, UC塗り(内外共)

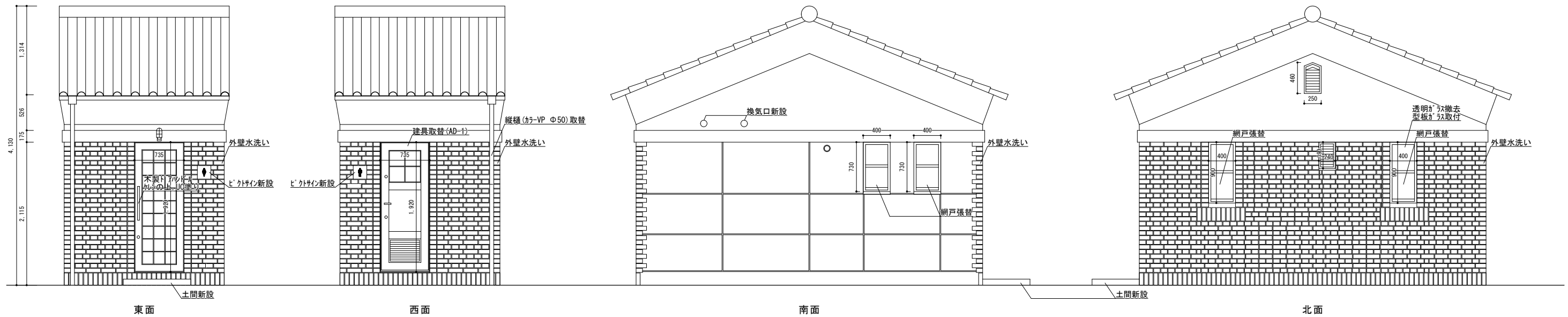
【共通事項】

- ※コンクリート: 構造体強度補正なし
- ※タイル貼り: 端部については、面取りタイルを使用すること。
LIXIL カンコモザイクタイル同等品
- ※取り合いについては、シーリング等で補修を行うこと。
- ※SUS荷物掛け: TOTO YKH20R同等品
- ※L型手摺: TOTO T113BLS-1同等品(男子)
TOTO T113BL10 同等品(女子)

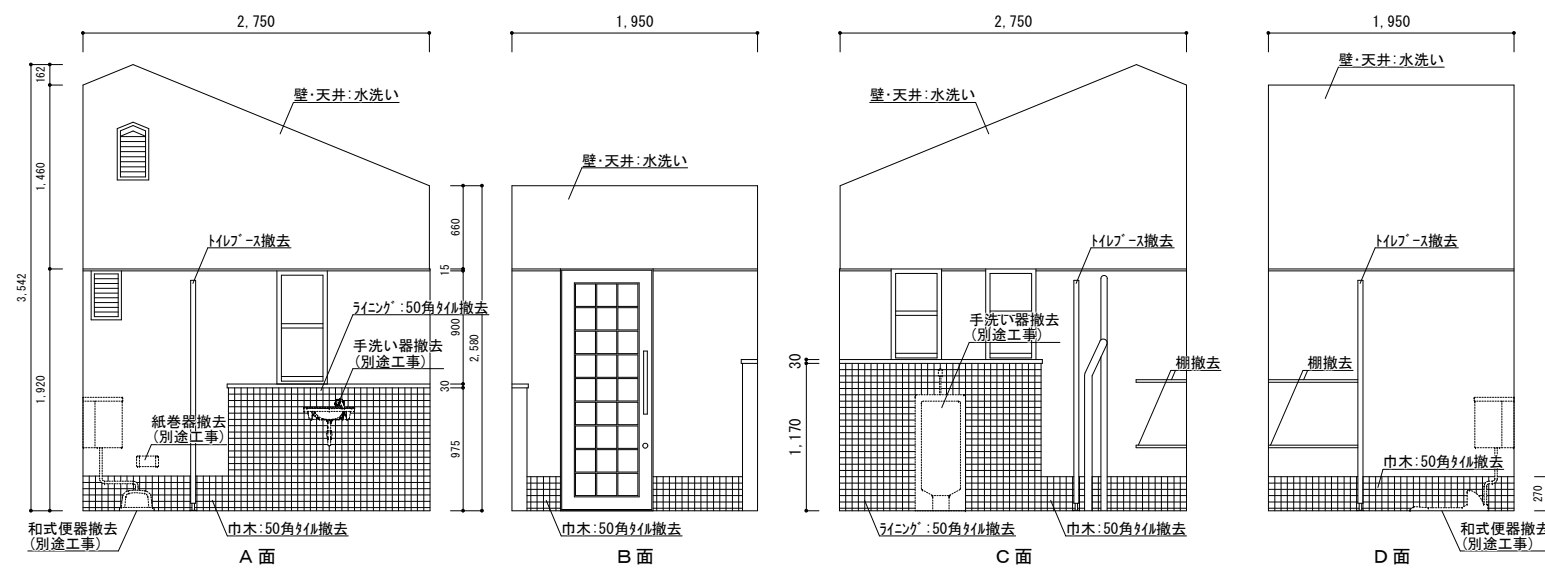
建具表

記号・数量	TB-1	1	TB-2	1	AD-1	1
形状						
形式	トイレバス(7&7-スエッジ) 芯材: ベーパ-コア		トイレバス(7&7-スエッジ) 芯材: ベーパ-コア		片開き戸(框タイプ)	
仕上・見込	マリン樹脂化粧板 厚40		マリン樹脂化粧板 厚40		7&ミ(カラー: ホワイト) 70	
ガラス	-		-		型板ガラス t=4	
金物	ガラスヒューズ, スライドラッチ錠(表示付), 戸当り帽子掛け, ステンレス製脚金物 標準金物一式		ガラスヒューズ, スライドラッチ錠(表示付), 戸当り帽子掛け, ステンレス製脚金物 標準金物一式		ドアローザ(S付), 木製ドアハンドルの上, UC塗り [上部] 本締錠 [下部] 表示錠/大型タコ錠, 標準金物一式	
備考	-		既存面台部 切り欠き加工		カバー工法	

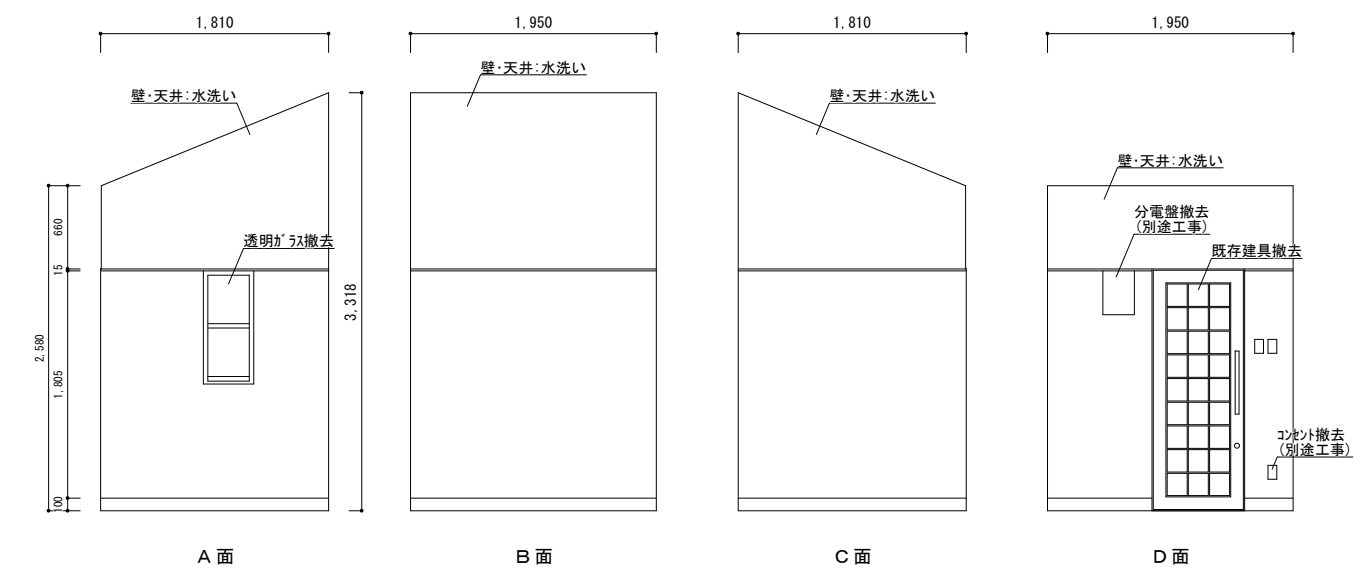
※ 納まり・大きさ等は、現場にて再度計測の上決定すること。



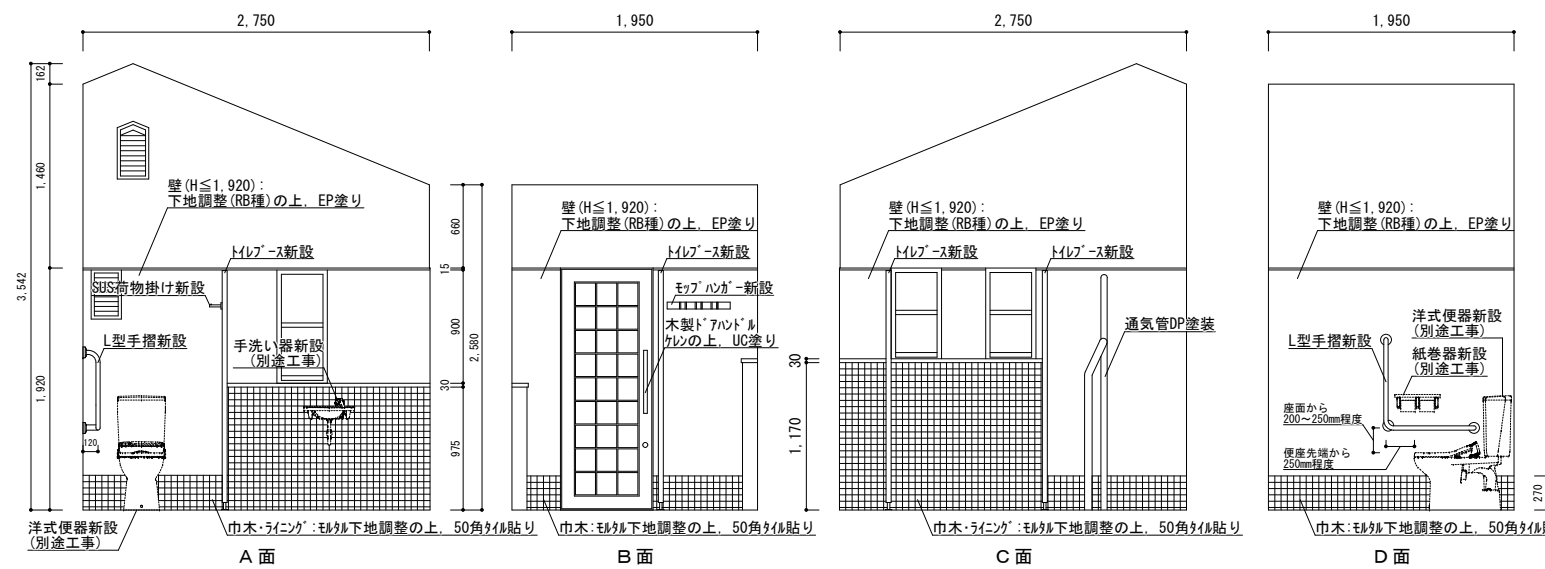
展開図(女子便所・改修前) S=1/60



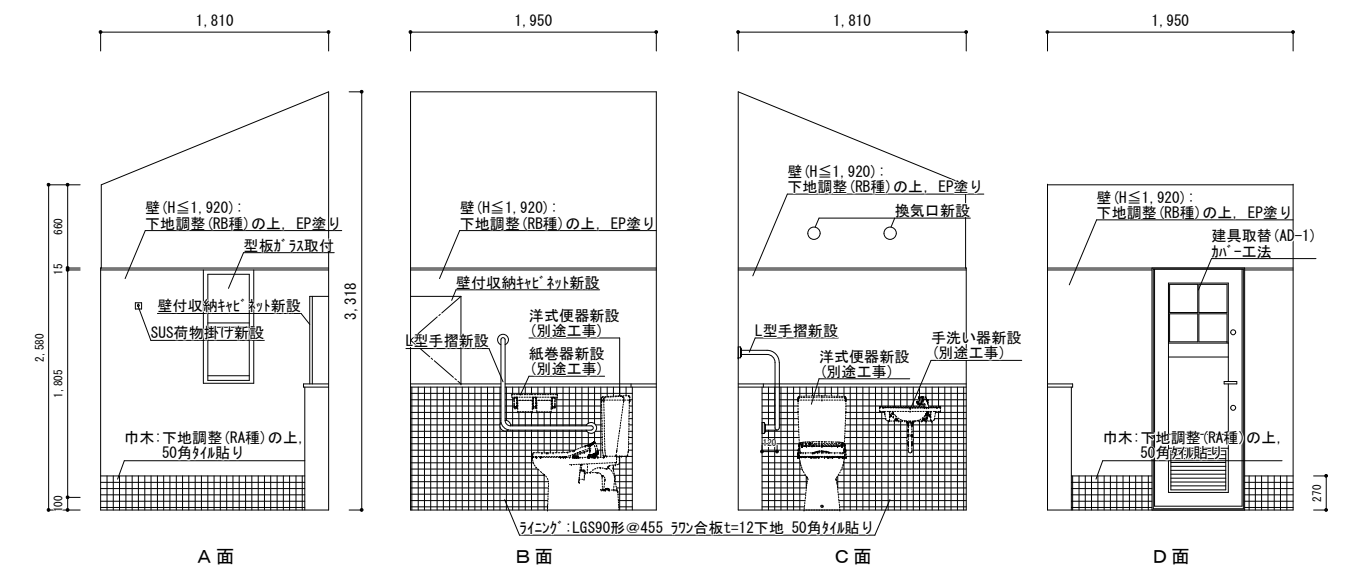
展開図(男子便所・改修前) S=1/60

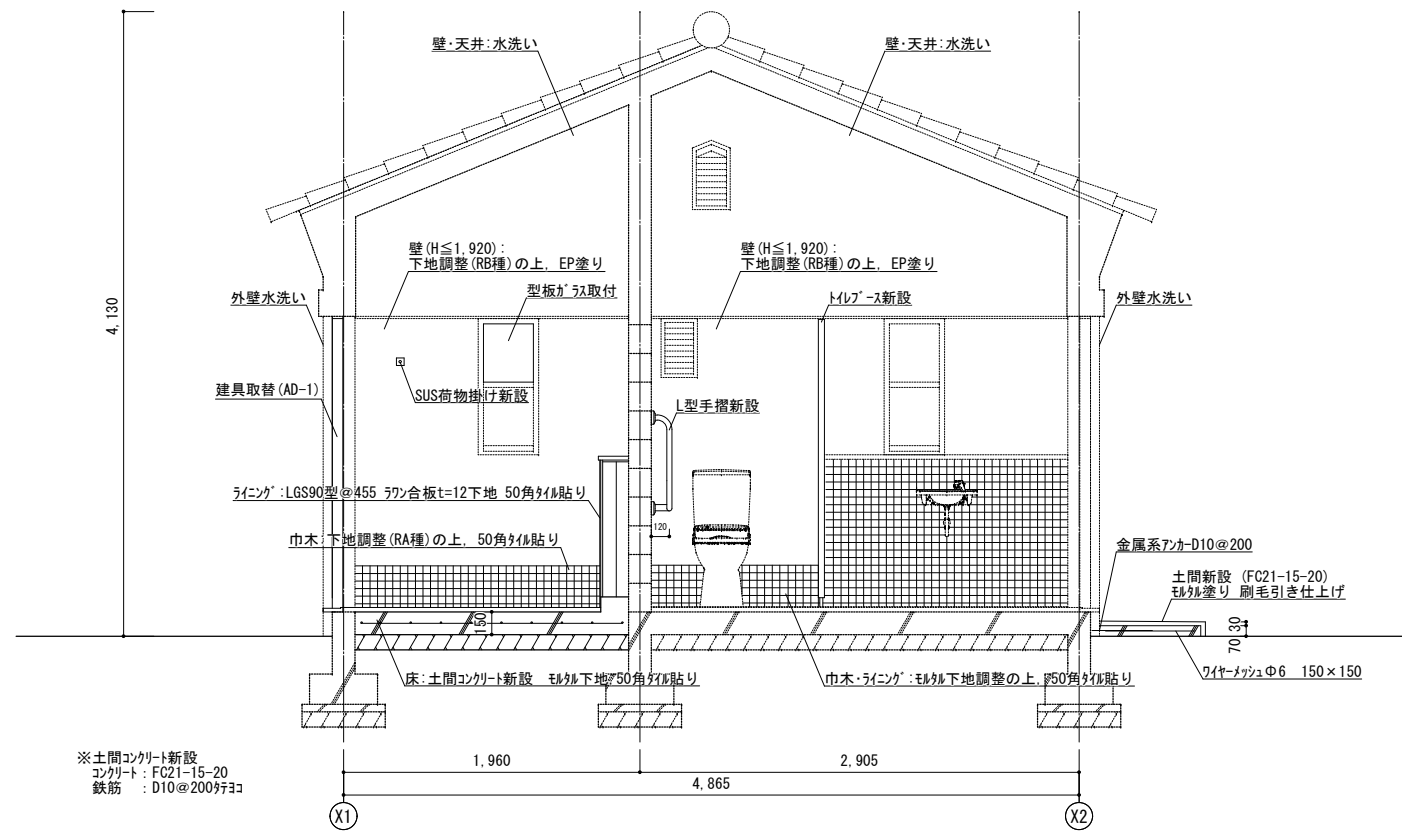


展開図(女子便所・改修後) S=1/60



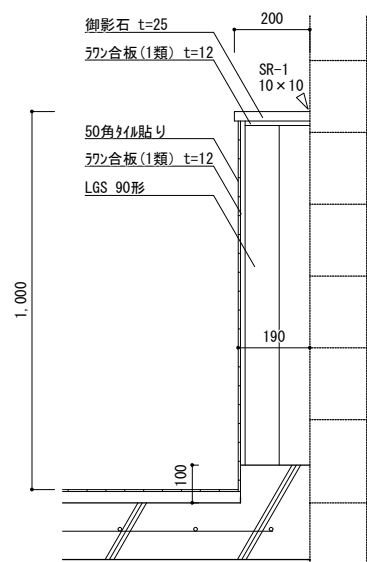
展開図(男子便所・改修後) S=1/60



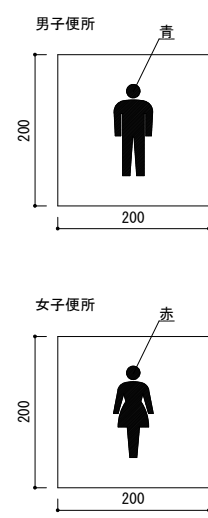


※土間コンクリート新設
 コンクリート: FC21-15-20
 鉄筋: D10@200併用

A-A' 断面図 S=1/50



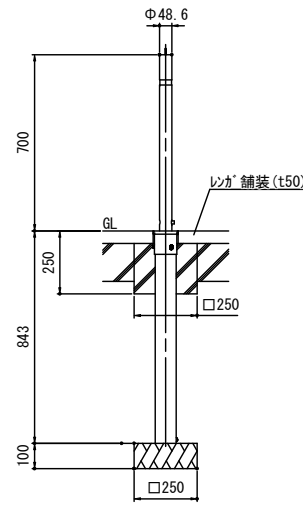
ライニング S=1/20



材質: 7&M (共通)
 インジエクトシート貼り

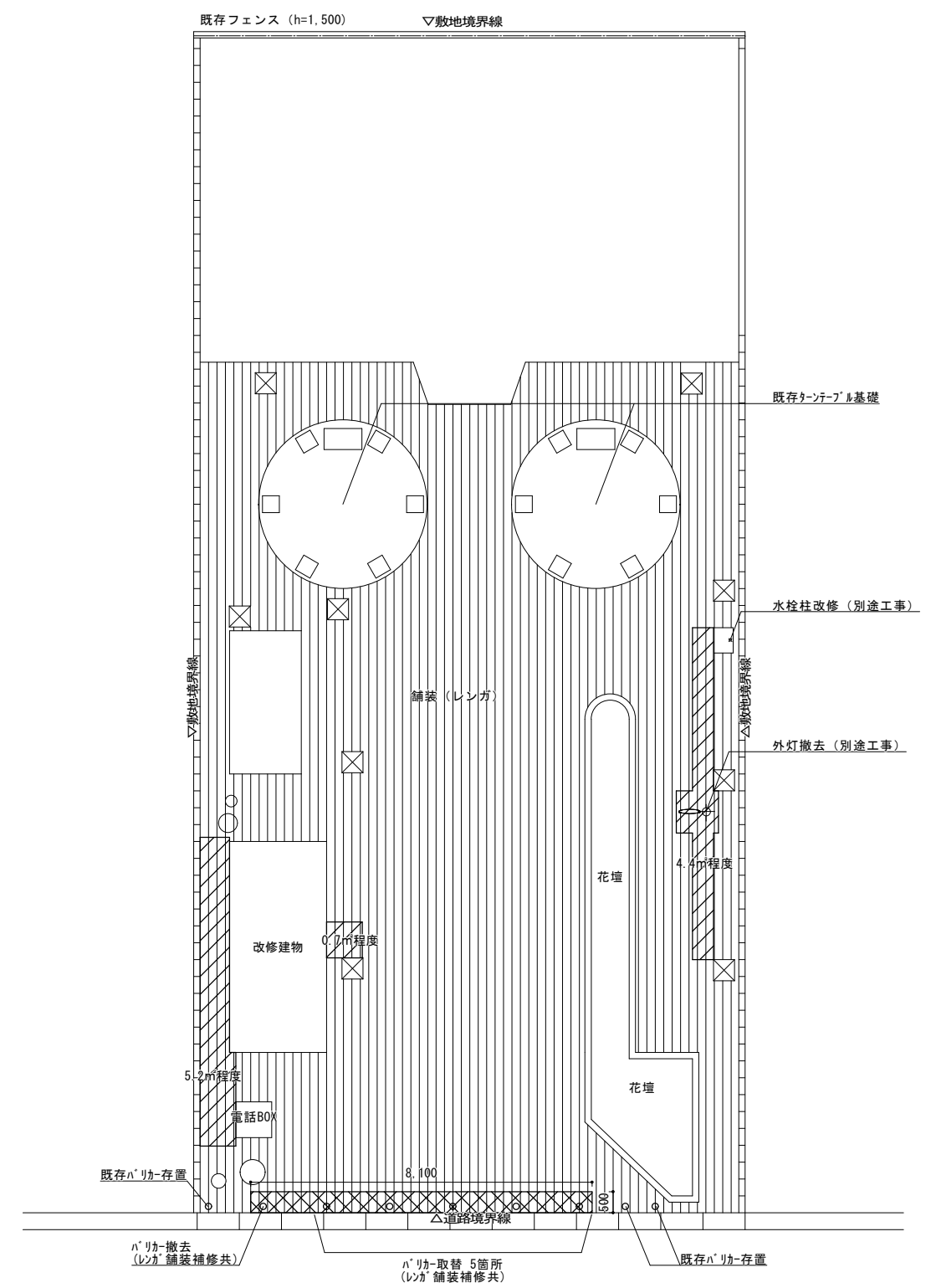
トイレサイン S=1/10

部分詳細図



仕様: 上下式 ハリカー
 材質: 支柱/SUS ヘアイン仕上げ
 参考: 帝金株式会社
 ハリカー-上下式 322同等品

ハリカー S=1/30



レンガ舗装復旧 (撤去は別途工事)
 コンクリート下地 (t150) 共
 コンクリート FC18-15-20
 ワイヤメッシュΦ6 150×150
 既存取り合い部 金属系アンカー-D10@200

外構図 S=1/150



工事名称
 旧福山市大黒駐車場便所改修工事
 図面名称
 断面図・断面詳細図・外構図

縮尺
 S=1/10・20・30・50・150

福山市建設局建築部営繕課
 2021年 2月