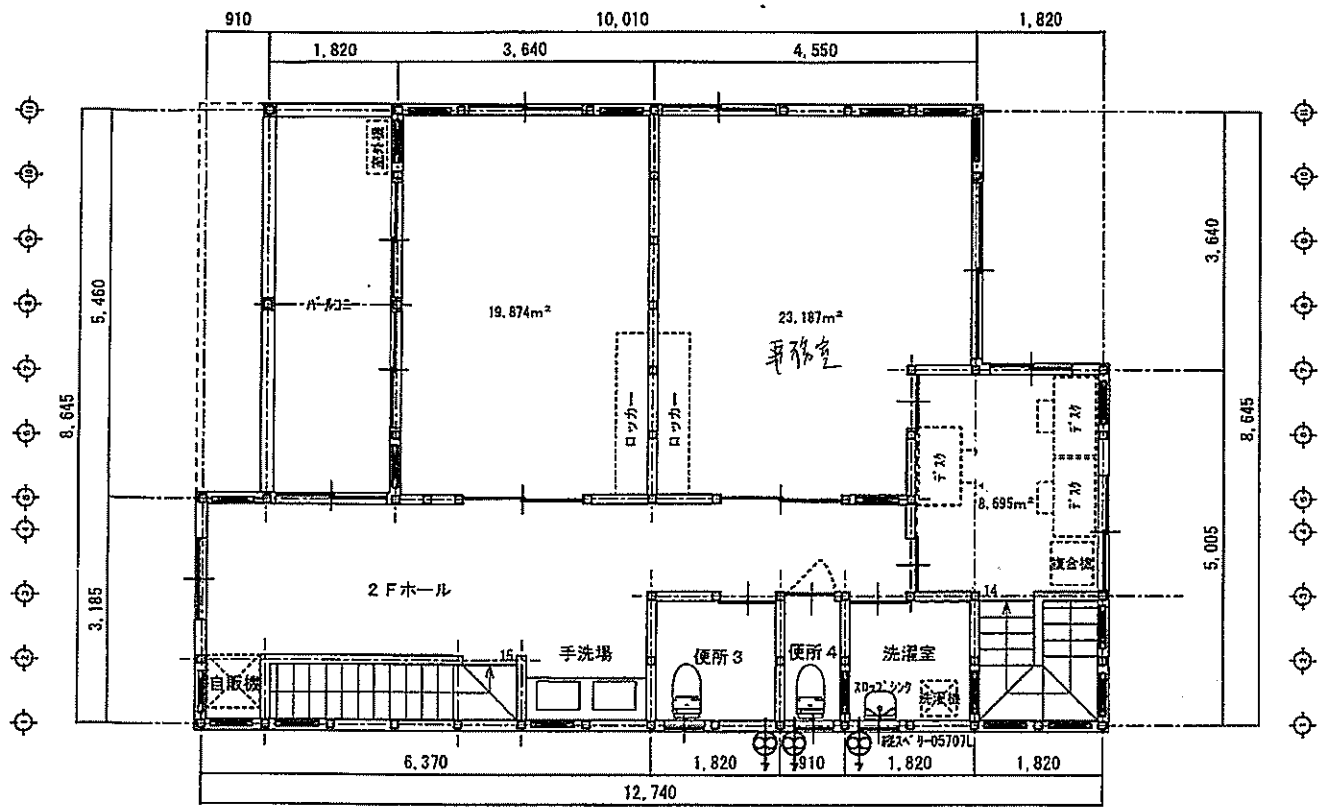


第二種住居地域	
( 82.28坪 ) ※不動産資料参考	建築率 ( 60% > 36.22% )
( 44.4坪 )	
( 44.4坪 )	
( 56.61坪 )	容積率 ( 200% > 69.80% )

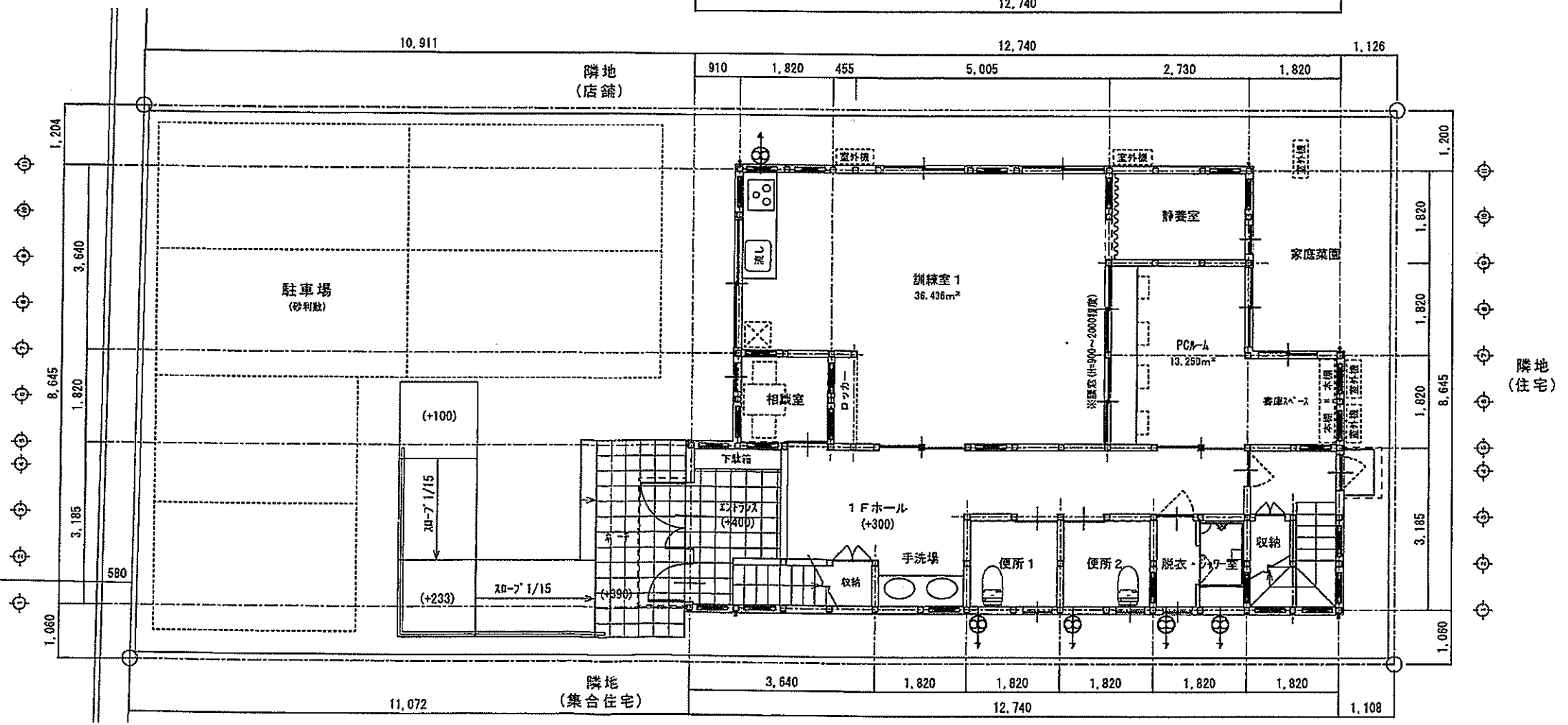
とにした暫定のものです。  
プランに変更が生じる場合があります。

2階平面図 S=1:100

- 防交い ※概算計画のため数倍率は未計算です。
- 換気扇 ※概算計画のため容量は未計算です。



面図 S=1:100



前面道路  
南蔵王春日6号線

隣地  
(併設)