

I ワクチン接種スケジュール

ワクチン高齢者接種スケジュール(予定)

4月 5月 6月 7月 8月 9月

① 高齢者施設入所者(約7千人)※②③の内数
4月26日から接種開始

【接種目標】

② 80歳以上(約4.8万人)

5月10日
接種券発送・
予約受付開始

5月22日～
集団接種開始

6月12日～
2回目接種開始

6月上旬～
個別接種開始

7月～
2回目接種開始

③ 65～79歳(約9.2万人)

6月10日
接種券発送・
予約受付開始

6月10日～
集団接種開始

7月1日～
2回目接種開始

6月中旬～
個別接種開始

7月～
2回目接種開始

概ね9月末までに終了(4か月間)

(参考)

医療従事者 3月8日～5月末

ワクチン供給の見込み(予定)

【当面のワクチン供給量】

5月15日まで
約2千人分
(約4千回分)

6月末まで
約14万人分(累計)
(約28万回分)

以降, 未定

●**集団接種** 5月22日(土)～旧体育館

5月23日(日)～西部・北部・東部市民センター, かなべ市民交流センター

●**個別接種** 接種可能な医療機関については, 6月の広報で周知します。

その後の追加等は, 随時ホームページ等でお知らせします。

※ 事前予約が必要

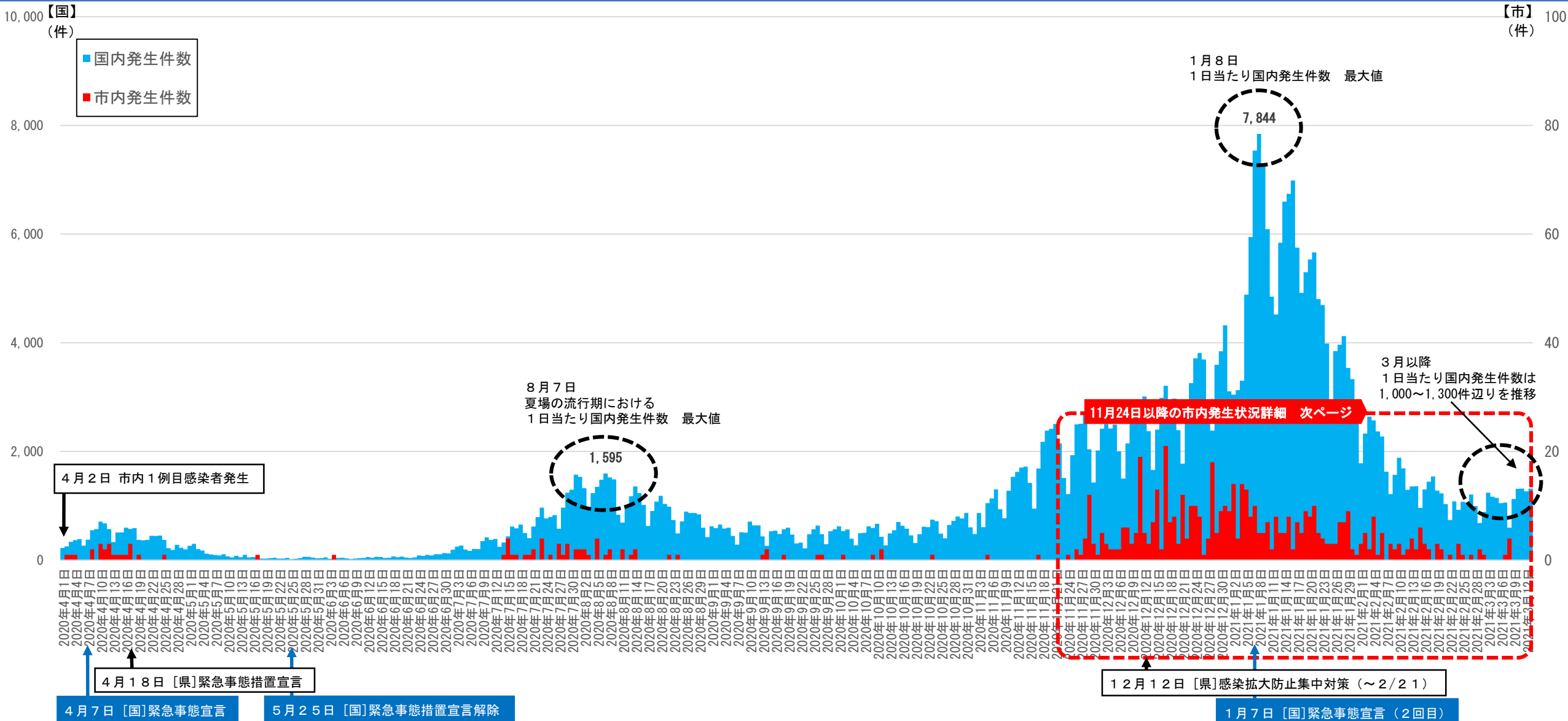
【**集団接種**】 コールセンターで予約受付 [0570-015673]

【**個別接種**】 6月の広報でお知らせする各医療機関にお問い合わせ

Ⅱ 新型コロナウイルス感染状況

国内及び市内での感染者の発生状況

(2020年4月1日以降)



市内での感染者の発生状況

2021年3月15日現在

(件, 人)

30

25

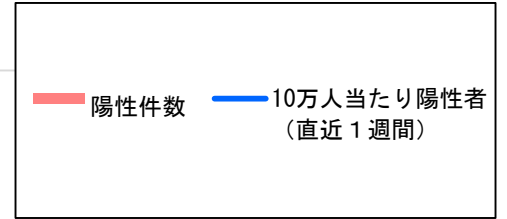
20

15

10

5

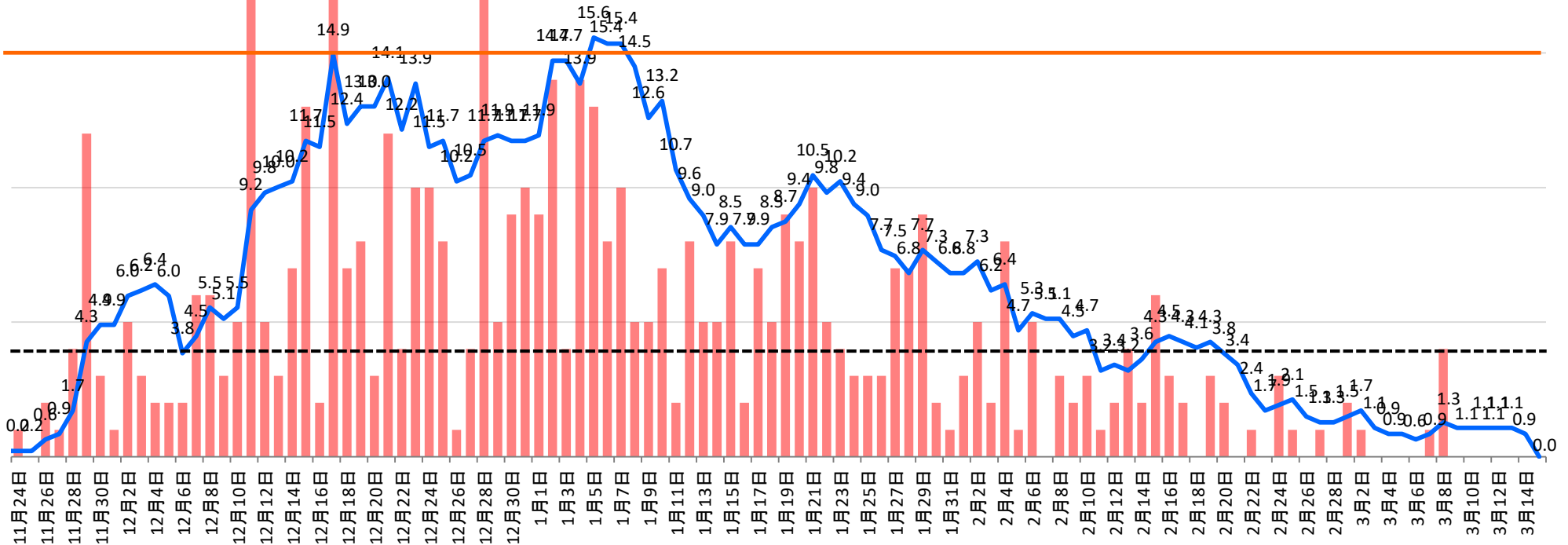
0



ステージⅣ 移行目安
(25人以上)

ステージⅢ 移行目安
(15人以上)

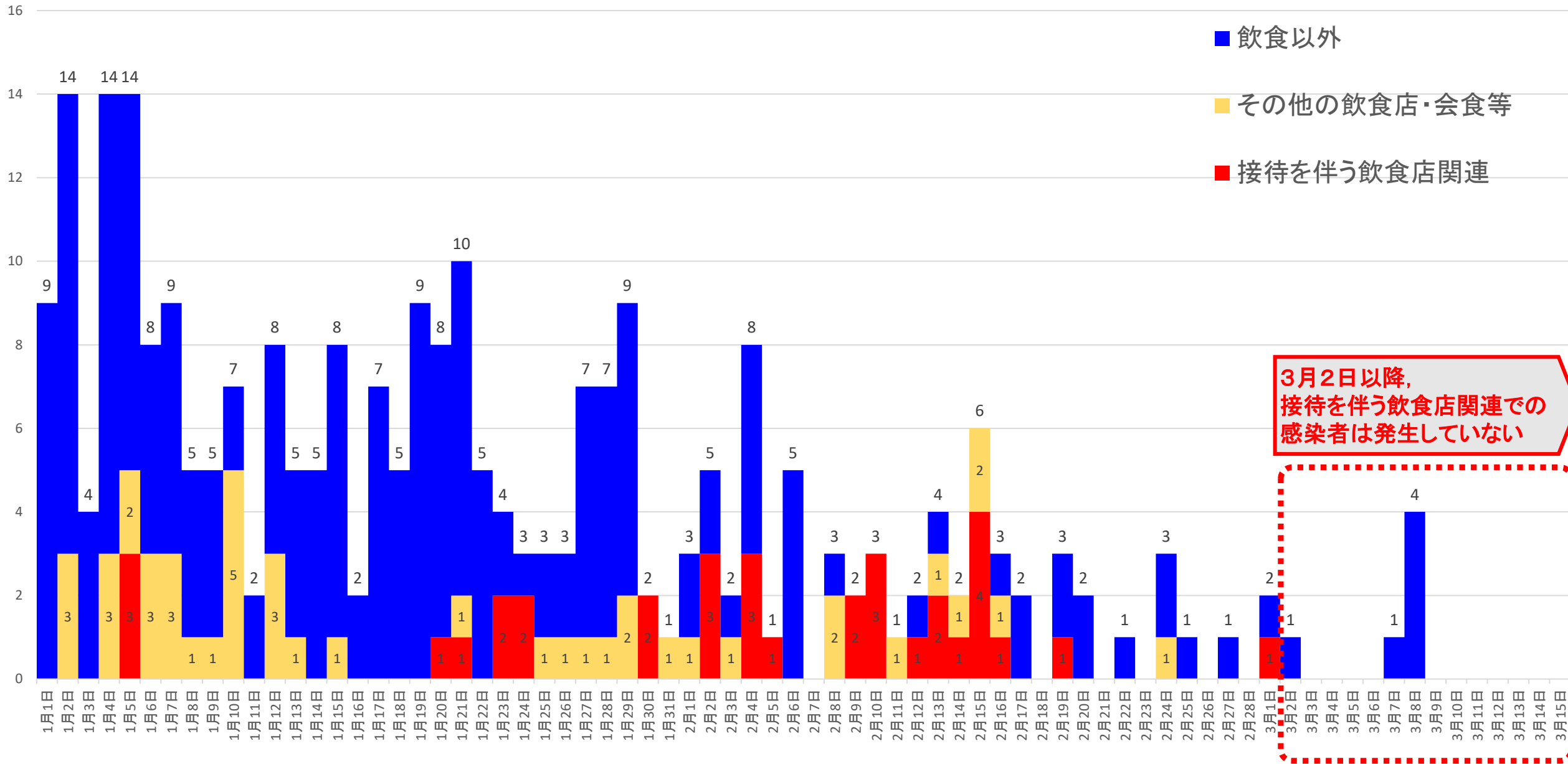
警戒基準値
【広島県独自】
(4人以上)



ステージ移行の目安 (2021年3月15日時点)

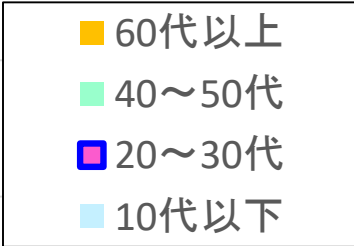
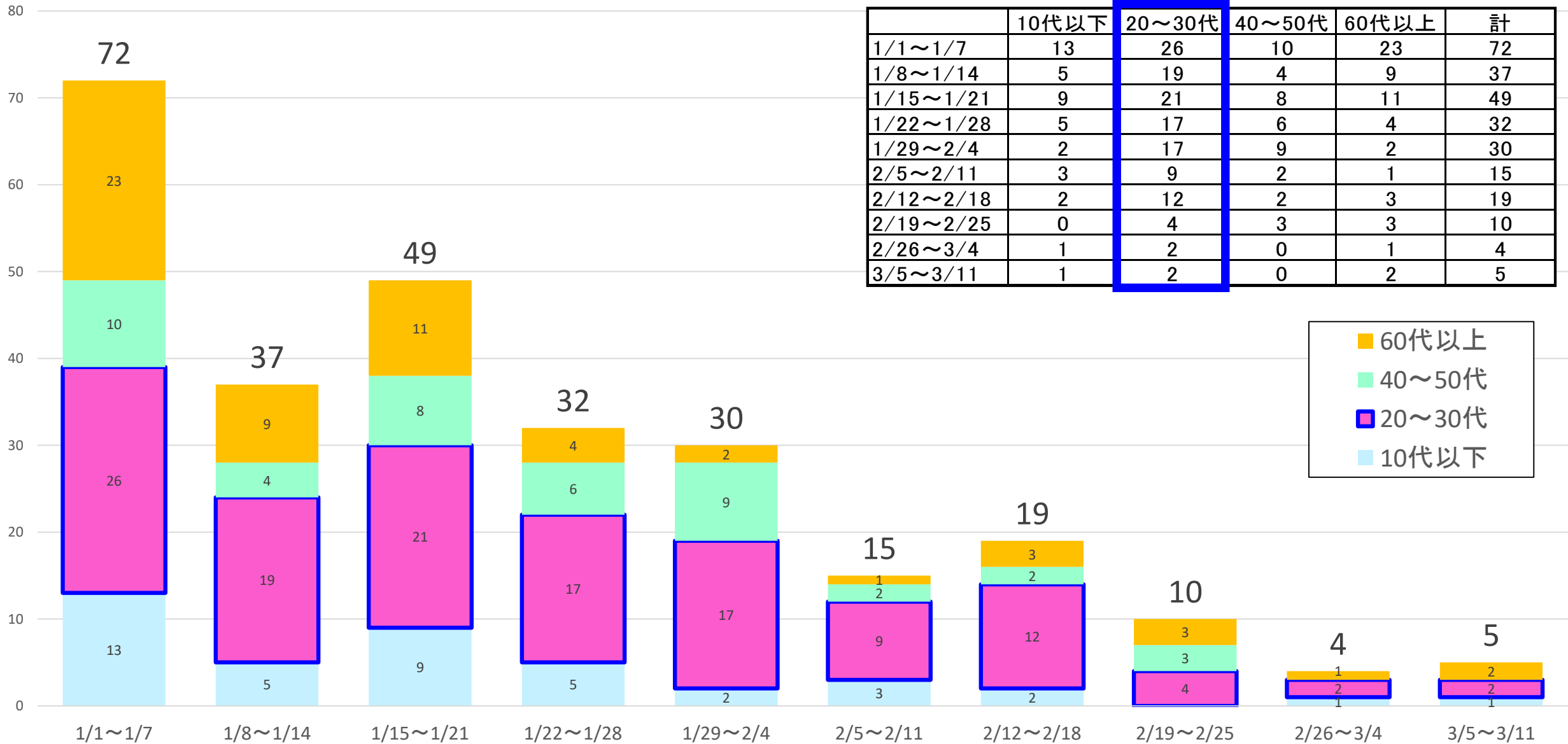
	指 標			広島県	福山市
	警戒基準値 【広島県独自】 ステージⅢに移行 しないための目安	ステージⅢ への移行の目安	ステージⅣ への移行の目安	※ 3/15 時点	※ 3/15 時点
①病床ひっ迫具合 ※①-1かつ①-2 ①-1 最大確保病床の占有率 (ピーク時の確保計画値) ア 病床全体 イ 重症者用病床	1/5以上	1/5以上	1/2以上	ア 2.6% (36 /病 500 +ホ 909) 入院病床のみ 6.4% (32 / 500)	ア 2.4% (5 /病 62 +ホ 144) 入院病床のみ 4.8% (3 /病 62)
①-2 現時点の確保病床数の 占有率 ア 病床全体 イ 重症者用病床	1/5以上	1/4以上	1/2以上	ア 3.0% (36 /病 304 +ホ 909) 入院病床のみ 10.5% (32 / 304)	ア 2.5% (5 /病 59 +ホ 144) 入院病床のみ 5.1% (3 /病 59)
②療養者数 人口10万人当たりの全療養者 数(入院, 自宅・宿泊療養)	6人以上	15人以上	25人以上	1.28 人 (36 / 28.11) 全療養者数	1.07 人 (5 / 4.69) 全療養者数
③PCR陽性率		10%以上	10%以上	0.3% 7日間平均 (3/5 ~3/11)	0.0% (0 / 249) 7日間平均 (3/9 ~3/15) ※医療機関検査の陰性分は含まない 行政検査のみ 0.0% (0 / 249)
④新規報告者数 直近1週間の10万人当たりの 感染者数	4人以上	15人以上	25人以上	0.46 人 7日間実績 (3/9 ~ 3/15) (13 / 28.11)	0.00 人 7日間実績 (3/9 ~ 3/15) (0 / 4.69)
⑤直近1週間の先週比較	先週より多い	先週より多い	先週より多い	先週より少ない 今週 13 人 (3/9 ~ 3/15) 先週 27 人 (3/2 ~ 3/8)	先週より少ない 今週 0 人 (3/9 ~ 3/15) 先週 6 人 (3/2 ~ 3/8)
⑥感染経路不明割合	50%以上	50%以上	50%以上	38.5% 7日間平均 (3/9 ~ 3/15)	0.0% 7日間平均 (3/9 ~ 3/15)

飲食関連での感染状況 (1/1~3/15)



3月2日以降、
接待を伴う飲食店関連での
感染者は発生していない

直近の感染状況 ～年代別～ (1/1～3/11)



現在の感染状況と留意すべき点

■ 現在の感染状況

11月下旬から続いた感染拡大の危機は
収束に向かっている

■ 留意すべき点

- 首都圏では、感染のリバウンドの兆候がみられる
- 変異ウイルスが今後の流行の主流になると考えられる
- 年度替わりを控え、人の移動や接触の機会が増加する

市民の皆さま・事業者の皆さまへのお願い

■ **引き続き，基本的な感染防止対策をお願いします。**

▶ マスク着用 ▶ 手洗い ▶ 3密を避ける

■ **首都圏などへの往来は，控えてください。**

■ **会食の際には，しっかりと感染防止対策が講じられているお店で，少人数・短時間で終わらしましょう。**

■ **お花見では，宴会は自粛してください。**