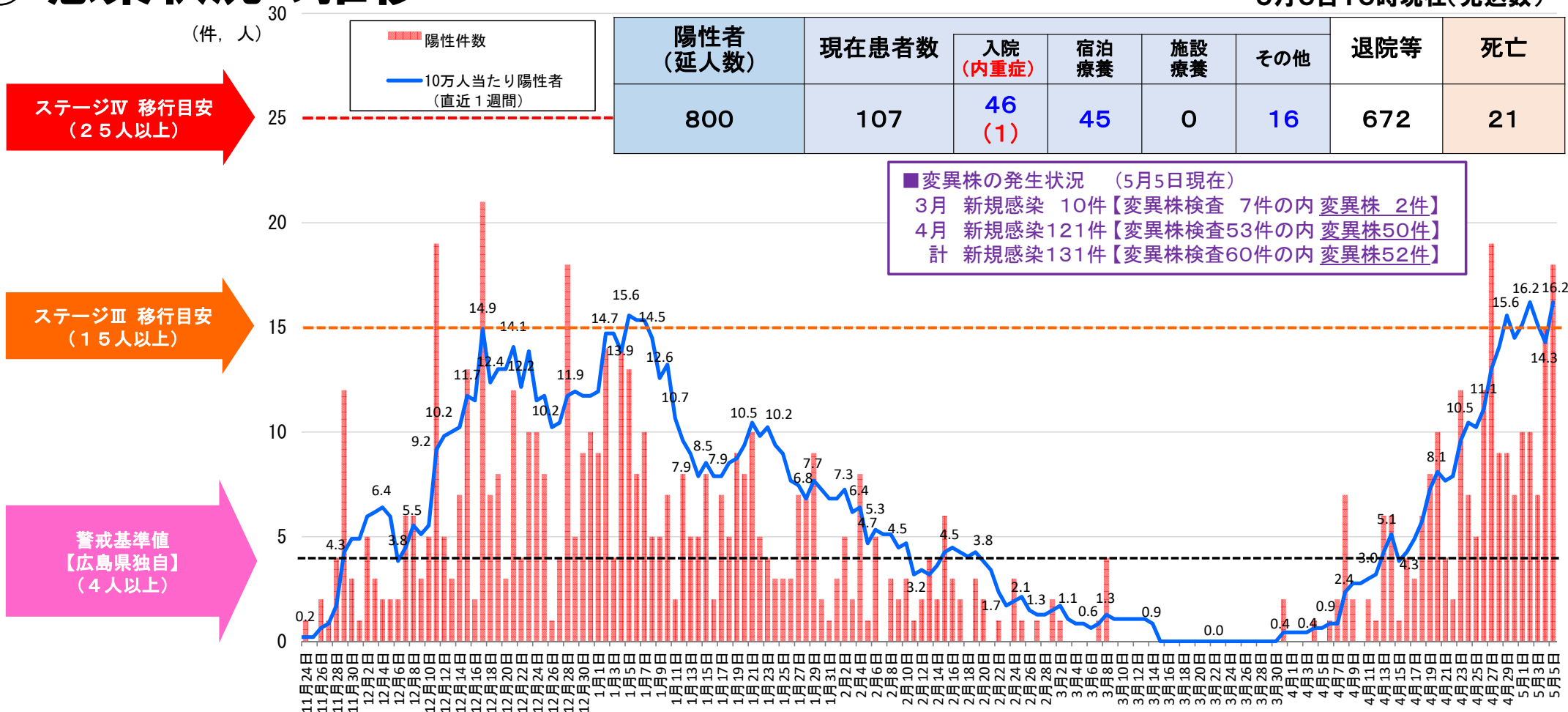


本市の感染状況について

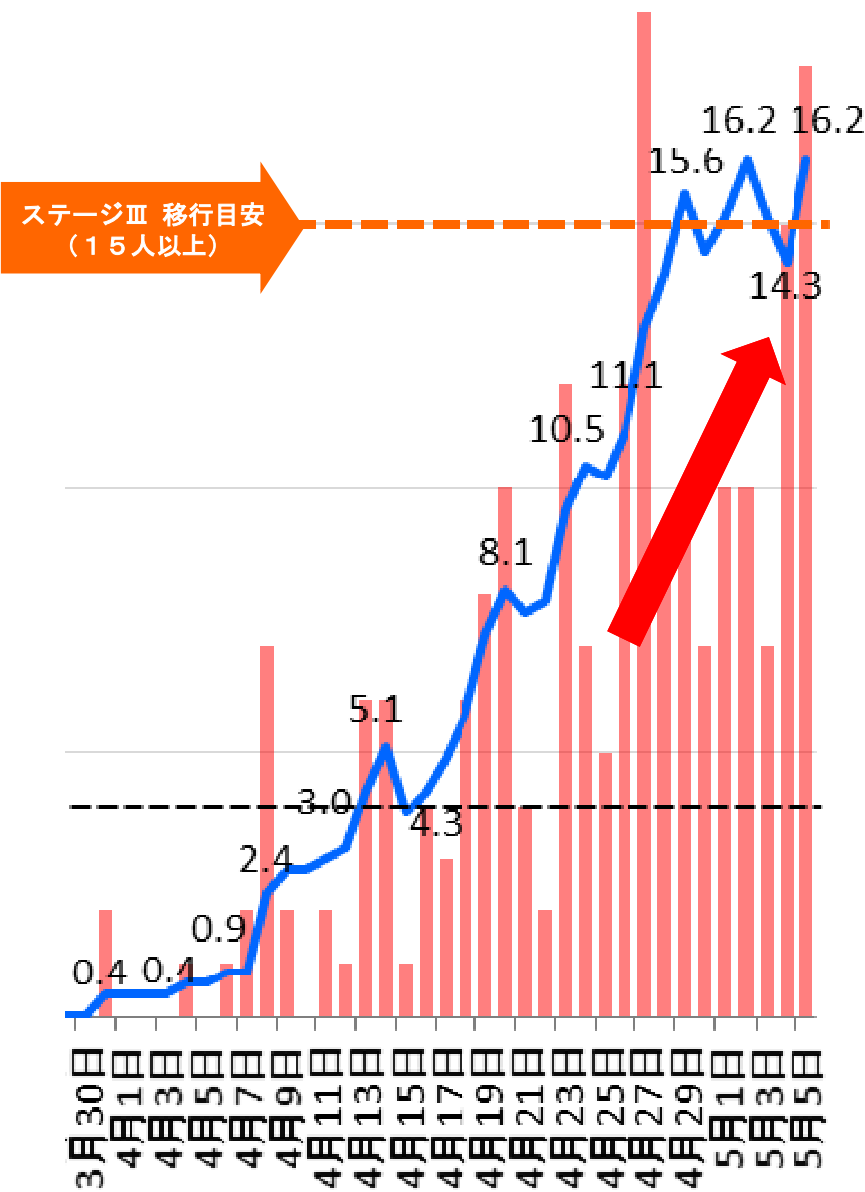
2021年5月5日現在

① 感染状況の推移

5月6日16時現在(見込数)



※警戒基準値…行動制限が必要となるステージⅢに至らないよう早期の対策を講じるための「めやす」(広島県独自)
 ※ステージⅢ…感染者の急増及び医療提供体制における大きな支障の発生を避けるための対応が必要な段階
 ※ステージⅣ…爆発的な感染拡大及び深刻な医療提供体制の機能不全を避けるための対応が必要な段階



新規報告者数 (直近1週間の10万人当たりの感染者数)

16.2人 ※過去最大値
(5月5日) (2021年1月5日:15.6人を更新)

※10日で**1.7倍**

(4月23日:9.6人)

2020年12月27日:10.5人

→ 2021年1月5日:15.6人 約1.5倍

感染者数の上昇スピードが速い

② ステージ移行の目安 (2021年(令和3年)5月5日現在)

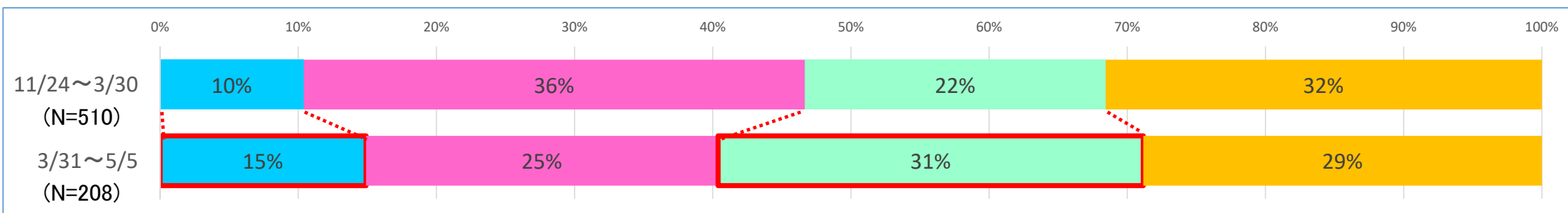
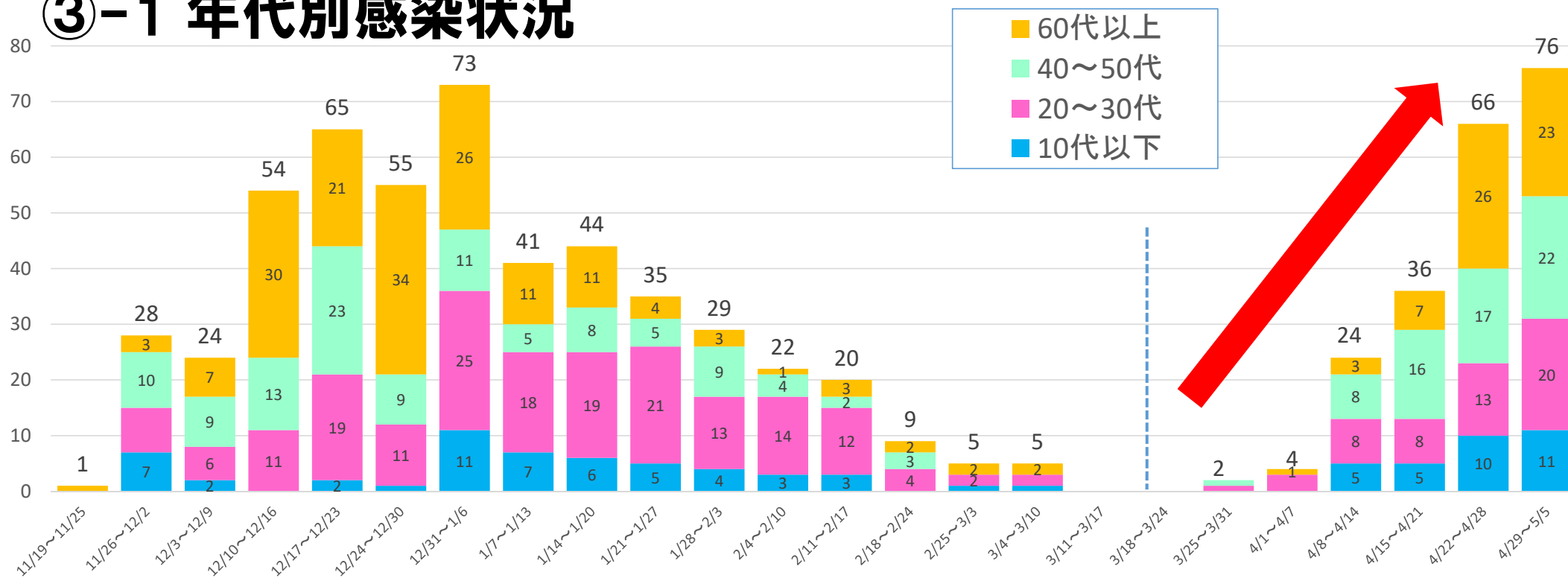
※表中の表記
ホ・宿泊療養施設部屋数
病・医療機関病床数

指 標	指 標			広島県	福山市
	警戒基準値 【広島県独自】 ステージⅢに移行 しないための目安	ステージⅢ への移行の目安	ステージⅣ への移行の目安	※ 5/5 公表 (5/6 9:17 県HPより)	※ 5/5 時点 (5/6 16:00 更新)
①病床ひっ迫具合 ※①-1かつ①-2 ①-1 最大確保病床の占有 率 (ピーク時の確保計画値) ア 病床全体 イ 重症者用病床	1/5以上	1/5以上	1/2以上	ア 41.2% (494 /病 500 +ホ 700) 入院病床のみ 39.0% (195 / 500)	ア 50.6% (79 /病 72 +ホ 84) 入院病床のみ 61.1% (44 /病 72)
①-2 現時点の確保病床数 の占有率 ア 病床全体 イ 重症者用病床	1/5以上	1/4以上	1/2以上	ア 52.9% (494 /病 386 +ホ 547) 入院病床のみ 50.5% (195 / 386)	ア 50.6% (79 /病 72 +ホ 84) 入院病床のみ 61.1% (44 /病 72)
②療養者数 人口10万人当たりの全療養者 数(入院、自宅・宿泊療養)	6人以上	15人以上	25人以上	21.52 人 (605 / 28.11) 全療養者数	22.81 人 (107 / 4.69) 全療養者数
③PCR陽性率		10%以上	10%以上	1.3% 7日間平均 (4/23 ~ 4/29)	8.2% (76 / 929) 7日間平均 (4/29 ~ 5/5) ※医療機関検査の陰性分は含まない 行政検査のみ 3.3% (30 / 910)
④新規報告者数 直近1週間の10万人当たりの 感染者数	4人以上	15人以上	25人以上	18.82 人 7日間実績 (4/29 ~ 5/5) (529 / 28.11)	16.20 人 7日間実績 (4/29 ~ 5/5) (76 / 4.69)
⑤直近1週間の先週比較	先週より多い	先週より多い	先週より多い	先週より多い 今週 529 人 (4/29 ~ 5/5) 先週 312 人 (4/22 ~ 4/28)	先週より多い 今週 76 人 (4/29 ~ 5/5) 先週 66 人 (4/22 ~ 4/28)
⑥感染経路不明割合	50%以上	50%以上	50%以上	35.5% 7日間平均 (4/29 ~ 5/5)	30.3% 7日間平均 (4/29 ~ 5/5)

※ 先週との増減
を矢印で表示



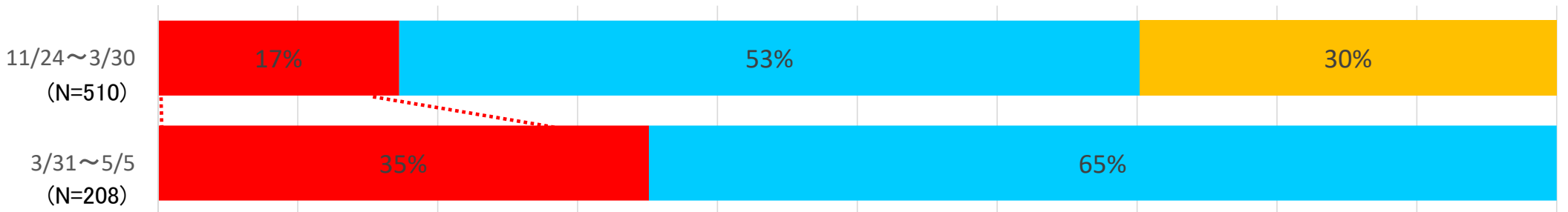
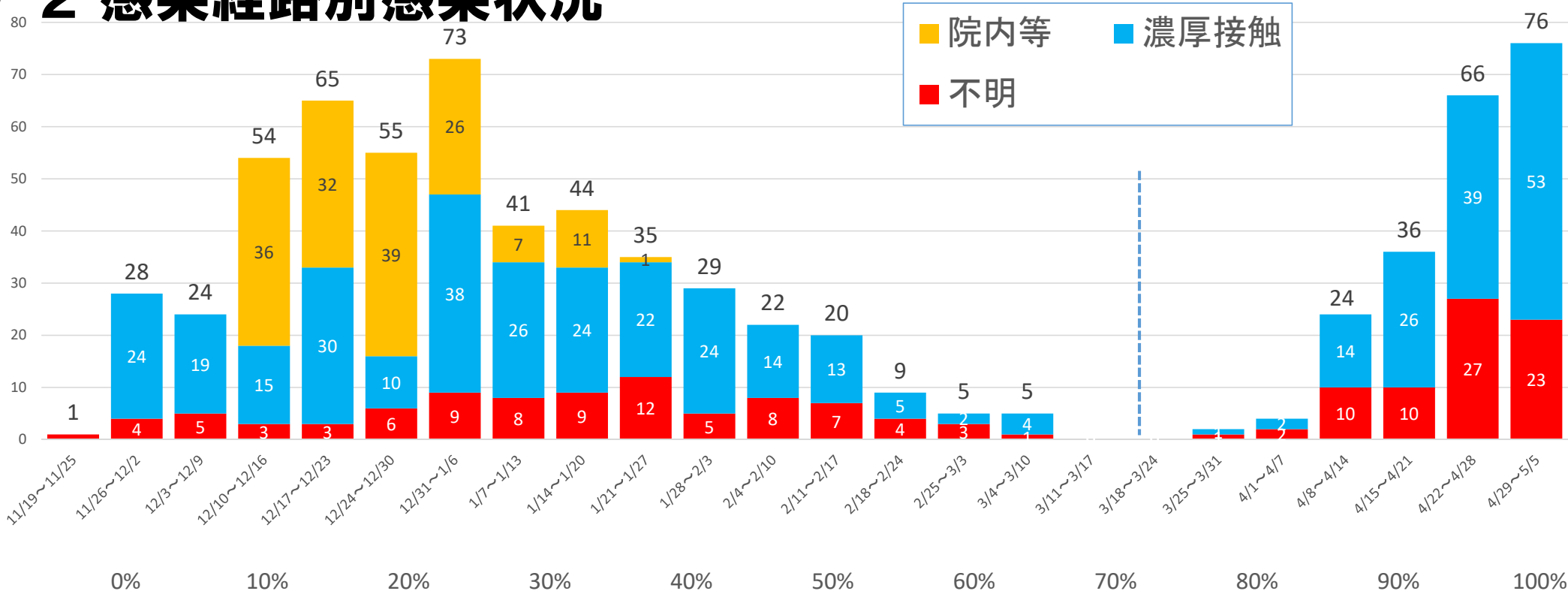
③-1 年代別感染状況



10代以下が増加

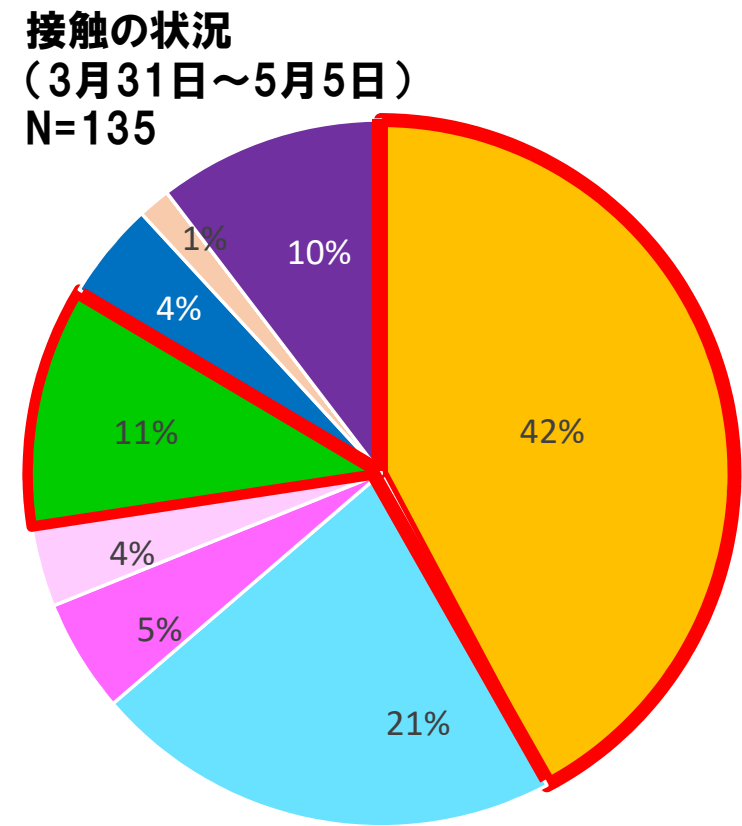
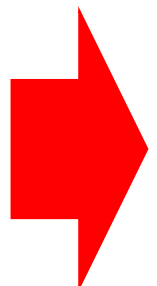
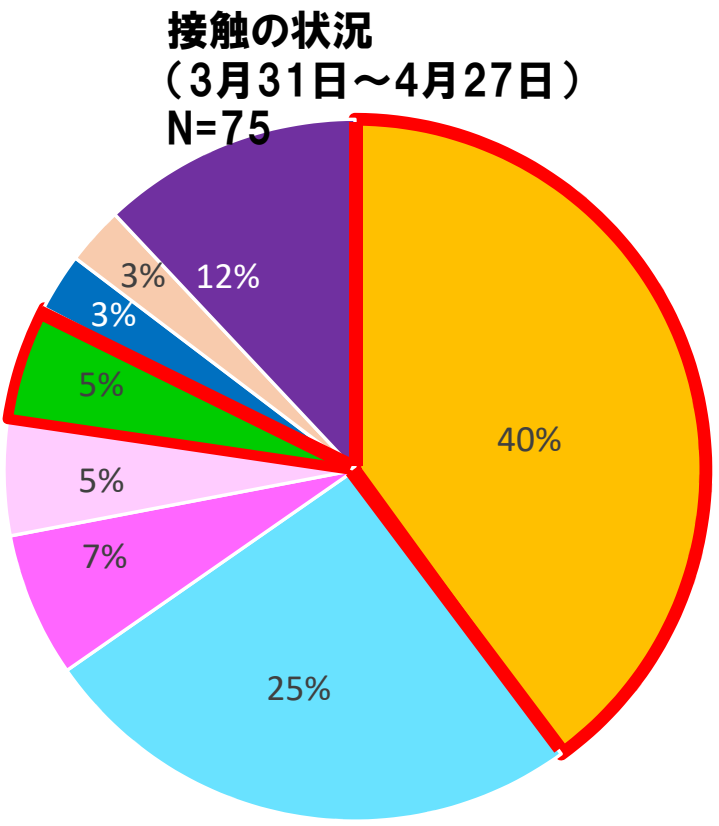
40~50代が増加

③-2 感染経路別感染状況



感染経路不明が増加！！

③-3 感染経路別感染状況



- 家庭
- 職場
- 接待を伴う飲食店
- 会食
- スポーツ・文化活動等
- 学校
- 行事・イベント
- その他

**スポーツ・文化活動が急増！
特に、マスクをつけない屋内スポーツで顕著**

「緊急対処」について

緊急対処期間：5月7日（金）～1カ月間

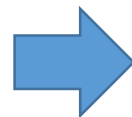
趣旨

- 1 接触機会を減少させる。
- 2 新型コロナウイルスを家庭に持ち込まない。
- 3 市民の皆様の協力で感染防止に取り組む。

1 福山ばら祭2021の開催方法の見直し

変更前

○人が集まるイベントと
オンラインイベントの
ハイブリッド開催



変更後

○人が集まるイベントを中止
し、オンラインのみの開催
○中止するリアルイベント

- ・切りばらコンテスト
- ・夜間ライトアップ
- ・ばらの架け橋
- ・軽飲食販売
- ・ばらアレンジメントワークショップ

「緊急対応」について

2 公共施設利用について

① 地域や学校外での活動の自粛

- ・ 地域のサークル活動
- ・ いきいき百歳体操
- ・ 学校課外活動等

② 公共施設の入場制限

- ・ 美術館, 博物館, 動物園等
- ・ リーデンローズ等文化ホールにおける新規本市主催の事業については, 入場者を50%以内に制限

③ 大型遊具の使用禁止

- ・ エフピコアリーナ, 福山ファミリーパーク, 富谷公園, リサイクルプラザ

3 聖火リレー

県に対し聖火リレーのあり方について申し入れ

「緊急対応」について

4 地域への啓発活動

- ・ 消防団, 商店街組合へ協力を要請

5 災害対応訓練(5月27日予定)の規模縮小

- ・ 市職員のみでの図上訓練