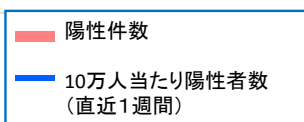


本市の感染状況について

2021年5月29日現在

(1) 感染状況の推移

(件, 人) 30

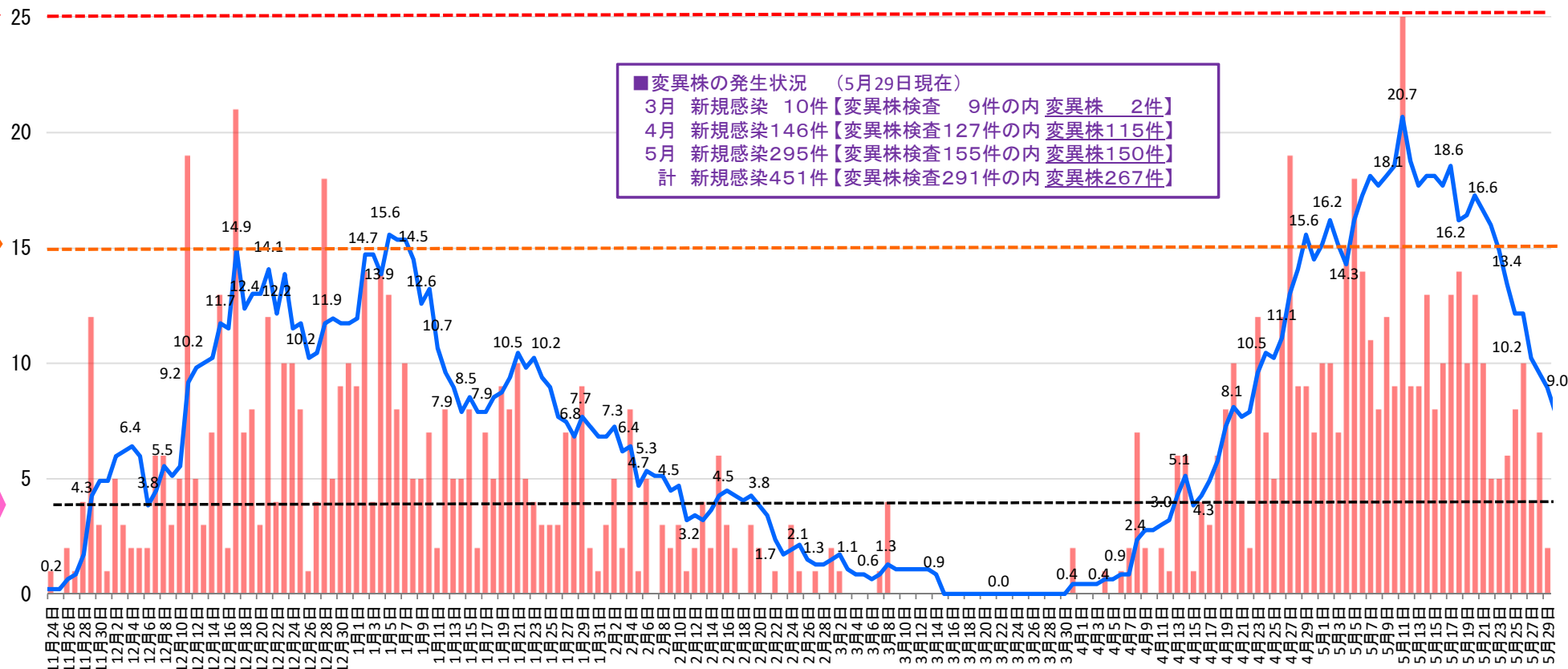


陽性者 (延人数)	現在患者数	入院 (内重症)	宿泊 療養	施設 療養	その他	退院等	死亡
1,035	69	25 (0)	38	0	6	944	22

ステージⅣ
移行目安
(25人以上)

ステージⅢ
移行目安
(15人以上)

警戒基準値
【広島県独自】
(4人以上)



※警戒基準値…行動制限が必要となるステージⅢに至らないよう早期の対策を講じるための「めやす」(広島県独自)
 ※ステージⅢ…感染者の急増及び医療提供体制における大きな支障の発生を避けるための対応が必要な段階 ※ステージⅣ…爆発的な感染拡大及び深刻な医療提供体制の機能不全を避けるための対応が必要な段階

(2) ステージ移行の目安 (2021年(令和3年)5月29日現在)

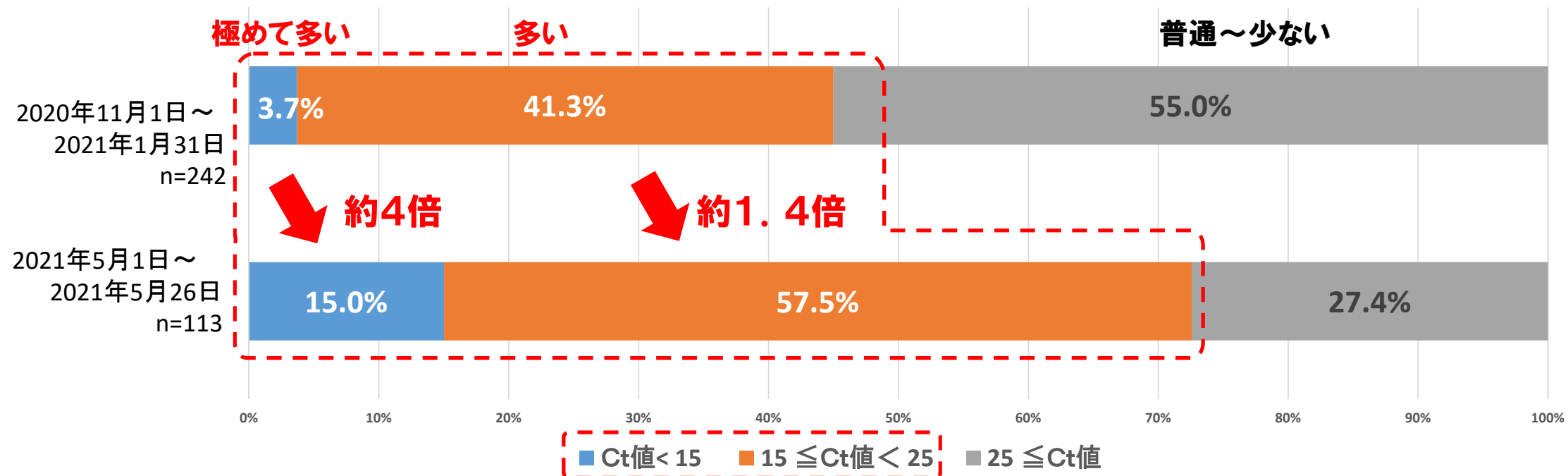
※表中の表記
ホ・宿泊療養施設部屋数
病・医療機関病床数

※ 先週との増減
を矢印で表示



指 標				広島県	福山市
	警戒基準値 【広島県独自】 ステージⅢに移行 しないための目安	ステージⅢ への移行の目安	ステージⅣ への移行の目安	※ 5/29 公表 (5/30 9:43 県HPより)	※ 5/29 時点 (5/30 12:00 更新)
①病床ひっ迫具合 ※①-1かつ①-2 ①-1 最大確保病床の占有率 (ピーク時の確保計画値) ア 病床全体 イ 重症者用病床	1/5以上	1/5以上	1/2以上	ア 55.2% (1125 /病 640 +ホ 1,397) 入院病床のみ 77.3% (495 / 640)	ア 20.8% (63 /病 72 +ホ 231) 入院病床のみ 34.7% (25 /病 72)
①-2 現時点の確保病床数の 占有率 ア 病床全体 イ 重症者用病床	1/5以上	1/4以上	1/2以上	ア 55.2% (1125 /病 640 +ホ 1,397) 入院病床のみ 77.3% (495 / 640)	ア 20.8% (63 /病 72 +ホ 231) 入院病床のみ 34.7% (25 /病 72)
②療養者数 人口10万人当たりの全療養者 数(入院、自宅・宿泊療養)	6人以上	15人以上	25人以上	67.41 人 (1895 / 28.11) 全療養者数	14.71 人 (69 / 4.69) 全療養者数
③PCR陽性率		10%以上	10%以上	2.2% 7日間平均 (5/11 ~5/17)	10.3% (42 / 409) 7日間平均 (5/23 ~5/29) ※医療機関検査の陰性分は含まない 行政検査のみ 6.1% (24 / 395)
④新規報告者数 直近1週間の10万人当たりの感 染者数	4人以上	15人以上	25人以上	33.40 人 7日間実績 (5/23 ~ 5/29) (939 / 28.11)	8.96 人 7日間実績 (5/23 ~ 5/29) (42 / 4.69)
⑤直近1週間の先週比較	先週より多い	先週より多い	先週より多い	先週より少ない 今週 939 人 (5/23 ~ 5/29) 先週 1424 人 (5/16 ~ 5/22)	先週より少ない 今週 42 人 (5/23 ~ 5/29) 先週 75 人 (5/16 ~ 5/22)
⑥感染経路不明割合	50%以上	50%以上	50%以上	39.7% 7日間平均 (5/23 ~ 5/29)	35.7% 7日間平均 (5/23 ~ 5/29)

(3) ウイルス量(Ct値)ごとの陽性者の割合



ウイルスを多く持つ陽性者が増えてきている

→ 本市 保健所での変異株検査をスタート(6月1日)

【参考】PCR検査の状況 (2021年(令和3年)3月31日～5月29日)

区分	検査数	陽性数(本市分)
①行政検査	5,058	209 (他自治体による検査分2含む)
②医療機関からの陽性届	—	159
③福山PCRセンター ※2020年12月30日開設	9,654	75 (事業所PCR分2含む) ※無症状の方を対象とした検査で 陽性者の約2割を早期に把握
④薬局PCR ※2021年4月16日～5月31日(現在受付停止中)	10,505	
⑤駅前スポット ※2021年4月23日～5月16日	17,257	
計	42,474 ※②除く	443

※ ③～⑤の検査数は市外の方も含む(陽性数は本市分のみ)

※事業所PCR検査は、広島・福山市計47,245件(5/23現在)

(1) 各接種の状況

集団接種

(6.4万回)

5/22～

予約: 2.2万回 (約34.4%が予約済)

接種完了(1回目): 4,319回 (接種率: 約6.7%)

第2次予約受付開始

(6月10日、予約枠 約3.7万回予定)

接種率

6月末: 51% 想定

7月末: 100% 想定

個別接種

(11.9万回)

6/8～

接種可能な医療機関

173医療機関 (目標200医療機関)

接種状況については、ワクチン接種記録システム(VRS)により把握

大規模接種(県) 6/7～

場所:広島県立ふくやま産業交流館(ビッグ・ローズ)

対象:福山市及び世羅町の高齢者

○ **予約開始:6月1日～**

○ **予約受付方法** ※市の接種とは予約先が異なります。ご注意ください！

- ① コールセンターで予約(082-245-1414(8:00～20:00))
- ② パソコンやスマートフォンで予約(24時間対応)

URL <https://jump.mrso.jp/hiroshima>



新型コロナウイルス感染症対策 (6月補正)

総額 15.5億円

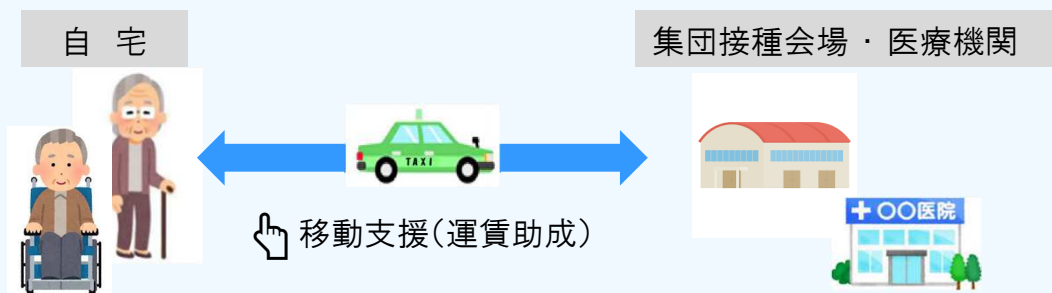
(財政調整基金繰入額 10億円)

1 感染拡大防止策の徹底 (3億5,260万円)

ワクチンの接種促進

独自 ◆ワクチン接種交通費の補助 (3億4,400万円)

- ・ ワクチン接種場所までのタクシー利用料の一部を補助
対象: 75歳以上の高齢者
16歳以上74歳以下の障がい者手帳所持者
[乗車1回あたり1,000円を上限とし, 接種2回分を補助]



患者の移送体制の強化

県 ◆移送用車両の追加整備 (860万円)

- ・ 新型コロナ患者の移送用車両を整備
[購入車両台数: 2台]



2 市民への生活支援 (5億4,400万円)

子育て世帯への生活支援

国 ◆子育て世帯生活支援特別給付金

- 低所得の子育て世帯に対する子育て世帯生活支援特別給付金を支給

(※ひとり親世帯に対する給付金受給世帯を除く。)

対象: 18歳未満の児童を養育している, 2021年度分の
住民税非課税世帯 など

給付額: 児童1人あたり5万円



参考 補正予算(4月 専決分)
子育て世帯生活支援特別給付金 (4億4,000万円)
対象: 2021年4月分の児童扶養手当の受給世帯 など
給付額: 児童1人あたり5万円

3 中小事業者への支援 (6億5,040万円)

雇用対策

独自 ◆離職者を雇用する事業者への支援 (3,600万円)

- 新型コロナの影響による離職者を雇い入れた事業者に対する補助

[雇用者1人あたり上限60万円]

独自 ◆事業者と離職者のマッチング (140万円)

- 離職者を対象とした合同企業説明会の実施

感染防止対策

独自 ◆感染症対策設備・衛生用品の導入支援 (6億1,300万円)

- 感染症対策設備等の導入経費を補助

[1事業者あたり上限30万円]

① 飛沫感染防止用衝立, サーモカメラなどの感染症対策設備

拡充 ② アルコール消毒液, マスクなどの衛生用品

支援金

独自 ◆観光関連事業者応援金の対象範囲拡大 (1億2,000万円)

※ 2020年度予算(繰越分)

拡充 • 文化・芸術関連事業者, スポーツ関連事業者の追加

(参考) 緊急事態宣言に対応した支援金

県

◆ 感染症拡大防止協力支援金 【第1期】5月16日～6月1日 【第2期】6月2日～6月20日

- ・新型コロナウイルス感染症拡大防止の観点から県の要請に協力した飲食店に支援金を支給
【中小企業】 休業の場合：3万5,000円～9万5,000円/日 時間短縮の場合：3万円～9万円/日
【大企業】 休業の場合：最大19万5,000円/日 時間短縮の場合：最大19万円/日

【第1期】
6/2～
【第2期】
6/21(予定)～
受付開始

◆ 大規模施設等協力金

- ・県の要請に協力した「大規模施設の運営事業者」等に協力金を支給
【大規模施設】 20万円/日 【テナント】 2万円/日

県の要請期間
終了後
受付開始予定

◆ 頑張る中小事業者月次支援金(仮称) **新規**

- ・国の月次支援金に加え、県独自の支援（売上減少対象幅の拡大等）

受付開始
未定

国

◆ 月次支援金 **新規**

- ・緊急事態措置等に伴う「飲食店の休業・時短営業」等の影響により2021年4月以降の緊急事態宣言期間の売上が、2019年又は2020年の同月比50%以上減少した中小法人・個人事業者等に、月次支援金を支給
※県による休業や時短営業の要請に伴う協力金の支給対象事業者は対象外
【中小法人等】 上限20万円/月 【個人事業者等】 上限10万円/月

6月
中・下旬
受付開始

福山市の「緊急対処」について

(5月31日時点)

