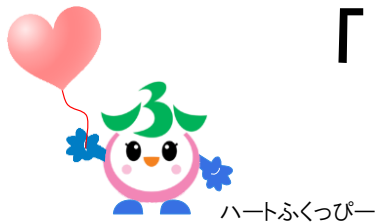


2021 年度（令和3年度）



「風のある庭」

（ひきこもり家族交流会）



家族同士が集い、ひきこもりに関する情報を交換したり、不安や悩み等、家族の気持ちを交流する場です。どの日程からでもご参加いただけます。

ひきこもりとは、さまざまな要因の結果として社会的参加を回避し、原則的には6か月以上にわたって概ね家庭にとどまり続けている状態のことをいいます。（厚生労働省ガイドラインより）

◆ 日 程 :

| 月 日 | 話し合いテーマ |
|---------------------------|----------------|
| 2021年 5月26日（水） | 生活リズムについて ※中止 |
| 7月28日（水） | 対人関係について |
| 9月 8日（水） | 社会資源について ※中止 |
| 11月10日（水） | ひきこもる人の気持ちについて |
| 2022年 1月26日（水） | コミュニケーションについて |
| 3月23日（水） | 家族のセルフケアについて |

◆ 時 間 : **13:30~15:30**

◆ 対 象 : **ひきこもり状態の方の家族**

◆ 場 所 : **福山市保健センター
（福山すこやかセンター東館）1階 健康教育室**

※裏面に地図があります。

◆参加を希望される方へ◆

参加される前に、担当の保健師との事前相談がありますので、初回参加時には、お申し込みください。
（詳しくは問い合わせ先までご連絡ください。）

【申し込み・問い合わせ】
福山市保健所 健康推進課
福山市三吉町南二丁目11-22
（福山すこやかセンター 6階）
TEL：（084）928-3421

会場案内図

●福山市保健センター（福山すこやかセンター東館）

