



## 自分と大切な人を守るためにできること。 感染拡大を防ぐ行動を



頻繁な  
手洗い・消毒



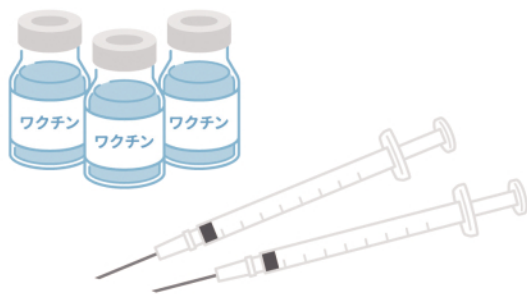
家で過ごす



マスクの着用



ソーシャルディスタンスの確保



ワクチン接種

福山ブランド  
新型コロナウイルス感染  
症に関する窓口  
読者アンケート  
プレゼント付き

P 22

ネウボラ通信  
妊娠後期に産前面談を  
受ましよう

P 21

福山駅周辺のいまとこれから  
新しい駅前広場に向け市民と  
議論をスタート

P 21

ふくやまニュース  
オリンピック出場選手が  
本市で合宿 ほか

P 20

いきいきシニア  
人生100年時代！  
生涯輝くシニアを応援します

歴史散歩  
津之郷谷

P 19

福祉  
相談  
健康・医療  
募集・お知らせ・人口と世帯

P 19

暮らしの情報

P 18

文化施設  
催し講座

P 17

一人ひとりが大切にされ  
つながり合うまちづくり  
世界に届けよう！未来へ残そう  
福山の心「ローズスマイランド」

P 16

一人ひとりが大切にされ  
つながり合うまちづくり  
世界に届けよう！未来へ残そう  
福山の心「ローズスマイランド」

P 15

一人ひとりが大切にされ  
つながり合うまちづくり  
世界に届けよう！未来へ残そう  
福山の心「ローズスマイランド」

P 14

一人ひとりが大切にされ  
つながり合うまちづくり  
世界に届けよう！未来へ残そう  
福山の心「ローズスマイランド」

P 12

一人ひとりが大切にされ  
つながり合うまちづくり  
世界に届けよう！未来へ残そう  
福山の心「ローズスマイランド」

P 11

一人ひとりが大切にされ  
つながり合うまちづくり  
世界に届けよう！未来へ残そう  
福山の心「ローズスマイランド」

P 9

一人ひとりが大切にされ  
つながり合うまちづくり  
世界に届けよう！未来へ残そう  
福山の心「ローズスマイランド」

P 8

一人ひとりが大切にされ  
つながり合うまちづくり  
世界に届けよう！未来へ残そう  
福山の心「ローズスマイランド」

P 7

一人ひとりが大切にされ  
つながり合うまちづくり  
世界に届けよう！未来へ残そう  
福山の心「ローズスマイランド」

P 4

一人ひとりが大切にされ  
つながり合うまちづくり  
世界に届けよう！未来へ残そう  
福山の心「ローズスマイランド」

P 1

一人ひとりが大切にされ  
つながり合うまちづくり  
世界に届けよう！未来へ残そう  
福山の心「ローズスマイランド」

P 1

一人ひとりが大切にされ  
つながり合うまちづくり  
世界に届けよう！未来へ残そう  
福山の心「ローズスマイランド」

P 1

一人ひとりが大切にされ  
つながり合うまちづくり  
世界に届けよう！未来へ残そう  
福山の心「ローズスマイランド」

P 1

一人ひとりが大切にされ  
つながり合うまちづくり  
世界に届けよう！未来へ残そう  
福山の心「ローズスマイランド」

P 1

一人ひとりが大切にされ  
つながり合うまちづくり  
世界に届けよう！未来へ残そう  
福山の心「ローズスマイランド」

P 1

一人ひとりが大切にされ  
つながり合うまちづくり  
世界に届けよう！未来へ残そう  
福山の心「ローズスマイランド」

P 1

一人ひとりが大切にされ  
つながり合うまちづくり  
世界に届けよう！未来へ残そう  
福山の心「ローズスマイランド」

P 1

一人ひとりが大切にされ  
つながり合うまちづくり  
世界に届けよう！未来へ残そう  
福山の心「ローズスマイランド」

P 1



# 新型コロナウイルス感染症・ワクチン接種のお知らせ

最新情報は市HPに掲載→



本市の感染状況 ※8/16時点

問 福祉総務課 ☎928-1216 ID235511

## 感染者が急増しています。最大限の警戒を！

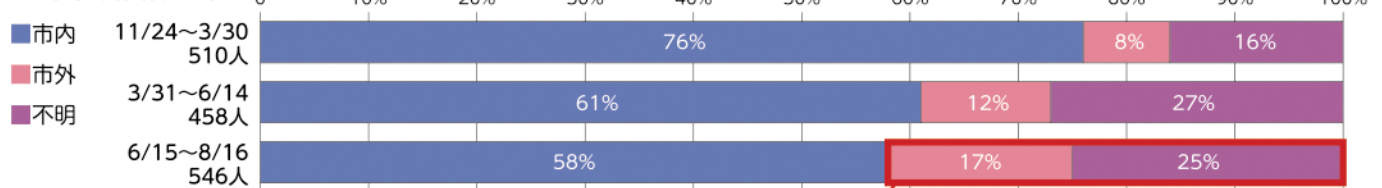
8月に入り、連日過去最多の新規感染者数が確認されるなど感染者が急増しています。いつ、誰が、どこで感染してもおかしくない状況です。

### ○感染状況の推移

60(件、人)



### ○感染経路(推定)



感染経路が不明なものや起因が市外と推定されるものが全体の約4割を占めています。

## 感染を持ち込まない・広げない対策を！

緊急事態措置またはまん延防止等重点措置が実施されている地域との往来は最大限自粛してください。感染拡大地域のひととの接触機会があった場合は、積極的にPCR検査を受けてください。

### 無料PCR検査

#### ■福山駅前臨時スポット

時 毎日7:00~15:00

所 福山駅南有料自転車駐車場南側

#### ■福山PCRセンター

時 毎日11:00~15:00

所 旧福山港フェリーターミナル駐車場

申 ○10:00~15:00に、電話で、☎050-1741-6373へ

○専用の予約サイトから(24時間対応)→

対 県内に在住・在勤で無症状の人



### 枝広市長の今月のひとこと

本市の感染者数は8月以降、急激に増加しており深刻な局面に入っています。皆さんには感染拡大を食い止めるためにも、マスクの着用など基本的な感染症対策を徹底するとともに、外出の半減などひととの接触機会を減らす慎重な行動をお願いします。

また今後もワクチン接種については、望まれる皆さんが円滑に接種できるよう環境を整えていきます。引き続き、ご理解とご協力をお願いします。

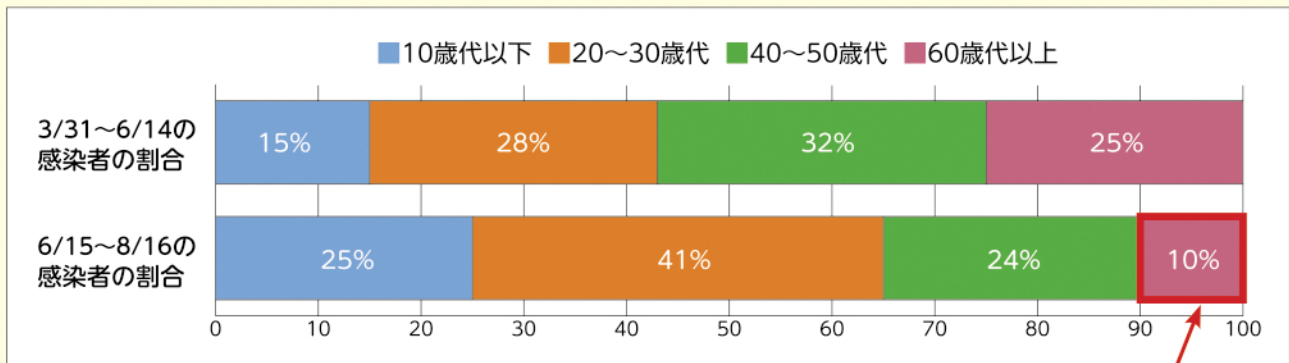


# 新型コロナワクチンを 正しく理解し接種を検討してください



問 新型コロナウイルスワクチン接種実施本部 (☎928-1287 FAX928-1270)  
ID235338

## 年代別の感染者割合とワクチン接種率 ※8/16時点



接種率	10歳代	20~30歳代	40~50歳代	60歳以上
1回目	20.8%	23.6%	37.1%	82.9%
2回目	1.9%	6.0%	11.0%	71.2%

(参考)65歳以上の2回目接種率は80.3%

ワクチン接種率が高い60歳以上の感染者に占める割合は少なくなっています。

### 【ワクチン接種の効果】

- ・感染しても発症を予防する効果は約95%あります
- ・感染を予防する効果を示唆する報告もあります

ワクチンを接種するか迷っている人は、メリットやデメリットなどを参考に検討してください。

### ○ワクチンは健康や命を守ります

- ・10歳代でも国内で5万人以上が感染し、入院した人も多くいます。軽症とはいえ38度以上の高熱や咳が2週間続いた人、また嗅覚や味覚障害などの後遺症に苦しんでいる人もいます
- ・接種を受け、免疫ができることで感染や発症の確率を大きく減らせるとともに、重症化も防げます



### ○副反応のリスクがあります

- ・若者は高齢者に比べ副反応が出やすいです。しかしほとんどが2~3日以内に回復しています
- ・主な副反応は注射部位の痛み、倦怠感、頭痛、筋肉痛、寒気、発熱などです。またまれな副反応としてアナフィラキシー(100万回接種当たり27~28.7件)、心筋炎・心膜炎(100万回接種当たり0.6~0.8件)が報告されています



### ○安全で安心感のある生活を取り戻します

- ・自分が生活する地域でより多くの人々が接種を受けることで、ウイルスに対する防御が高まり感染拡大を抑えます
- ・感染流行が収まれば、学校の部活動や文化祭などが不安なくできるようになるなど、以前の生活を取り戻すことが期待できます



### ○家族や友人など周囲の人を守ります

- ・自分自身が接種を受けることで、感染しにくくなり、家族や日常的に接する友人・同僚を守る効果が期待できます

その他ワクチンに関するQ&Aはこちら➡

厚生労働省  
新型コロナ  
ワクチン  
Q&A

# 新型コロナワクチン接種のお知らせ

※8/16時点の情報です

国からのワクチン供給量に合わせて順次接種を進めています。

ワクチン接種は強制ではなく同意がある場合のみ接種します。体調などに不安がある人はかかりつけ医や県コールセンターなどに相談の上で接種するか決めてください。※ファイザー社製ワクチン(集団・個別接種)は3週間、武田/モデルナ社製ワクチン(県の大規模接種)は4週間の間隔を空けて2回接種してください。15歳以下の人の接種は保護者の同伴をお願いします

## 集団接種 (エフピコアリーナふくやまなど市が設置する会場での接種)

ファイザー社製ワクチン  
2回分の接種を1度に予約してください

ワクチン供給量が決まり次第、予約開始日や開設日などを市HPや公式SNSなどでお知らせします。

市公式LINE登録はこちら→



市HPはこちら→



### 予約方法①

パソコンやスマートフォンで予約する(24時間受け付け)

福山市 コロナワクチン 予約 検索

予約サイトはこちら→



### 予約方法②

電話で予約する(8:30~17:15※土・日曜日、祝日を含む)

コールセンター ☎0570-015673



## 個別接種 (医療機関での接種)

ファイザー社製ワクチン

予約可能な医療機関の空き状況などを事前に国の専用サイト「コロナワクチンナビ」で確認の上予約してください。  
URL <https://v-sys.mhlw.go.jp> ※市HPにも一覧を掲載しています

### 予約方法

接種ができる医療機関に直接問い合わせ

接種会場一覧  
(コロナワクチンナビ)はこちら→



## 県の大規模接種

武田/モデルナ社製ワクチン

広島県が8/21~予約受け付け。8/31~接種開始。※予約受け付けを終了している場合があります

### 予約方法

コールセンター ☎082-569-5288 (8:00~20:00※土・日曜日、祝日を含む)

### 会場

広島県立ふくやま産業交流館(ビッグ・ローズ)

webでの予約  
はこちら→



耳の不自由な人などの問い合わせ FAX 928-1270(新型コロナウイルスワクチン接種実施本部)

ワクチン接種で心配なことは「新型コロナワクチンコールセンター」に相談してください

国

☎0120-761-770 (9:00~21:00、土・日曜日、祝日を含む)

広島県

☎082-513-2847 (24時間、土・日曜日、祝日を含む)

聴覚に障がいのある人など電話で相談が難しい場合の問い合わせ

広島県 FAX 082-211-3006

# 台風の時季に備えて



1923年9月1日に発生した関東大震災の教訓を忘れないよう、1960年に9月1日を「防災の日」、8月30日～9月5日を「防災週間」とし、より一層防災に対する意識を高める期間としています。台風などの災害に備えて今すぐにできる対策や準備を始めましょう。

## 避難情報の名称が変わりました

# 避難指示で必ず避難

☎危機管理防災課 (☎928-1228) ID233392

災害時における円滑かつ迅速な避難の確保を目的として災害対策基本法が改正され避難情報が変更されました。避難情報に従い、速やかに避難行動をとりましょう。

警戒レベル	新たな避難情報等	これまでの避難情報等
5 災害発生 又は切迫	きんきゅうあんぜんかくほ <b>緊急安全確保</b>	災害発生情報 (発生を確認したときに発令)
~~~~<警戒レベル4までに必ず避難!>~~~~		
4 災害の おそれ高い	ひなんしじ <b>避難指示</b>	・避難指示(緊急) ・避難勧告
3 災害の おそれあり	こうれいしゃとうひなん <b>高齢者等避難</b>	避難準備・ 高齢者等避難開始
2 気象状況悪化	大雨・洪水・高潮注意報 (気象庁)	
1 今後気象状況悪化のおそれ	早期注意情報 (気象庁)	

### 変更箇所

- 「災害発生情報」から「緊急安全確保」に名称を変更  
すでに安全な避難ができず、命が危険な状況。  
**危険な場所にいる人は警戒レベル5の発令を待たず警戒レベル4までに必ず避難!**
- 「避難勧告」が廃止され「避難指示」に1本化  
危険な場所から必ず全員避難しましょう。
- 「避難準備・高齢者等避難開始」から「高齢者等避難」に名称を変更  
避難に時間がかかる高齢者や障がいのある人は危険な場所から避難しましょう。

緊急避難場所	切迫した災害の危険から命を守るために緊急一時的に避難する場所
避難所	被災した人が一定期間生活をする場所

## ハザードマップを活用しよう

ハザードマップには災害発生時に危険と思われる区域や災害時の緊急避難場所などをまとめています。平時のうちに自宅や自宅周辺、勤務地などの区域にどのような災害発生の恐れがあるのかを確認し、避難行動の備えをしておきましょう。

ハザードマップは市役所本庁舎、各支所・公民館・交流館・コミュニティセンターの窓口に設置しているほか、市HPからダウンロードできます。



## 災害時に備えた住民同士の助け合い

# 自力で避難できない人への避難支援制度

問 福祉総務課 (☎928-1045) (ID)232435

災害時、自力で避難することができない高齢者や障がい者など(避難行動要支援者)の避難支援を、住民相互の助け合いによって行う「避難行動要支援者 避難支援制度」があります。

### ■支援を希望する場合

制度への登録が必要です。登録情報は避難支援体制が整った学区に提供し、地域で個別避難計画を作成します。

### ■昨年度以降、新たに調査対象者になった人へ

民生委員・児童委員が10月頃に自宅を訪問し、登録をするか確認します。なお対象要件に当てはまるがこれまで登録をせず今年度希望する人は、担当の民生委員・児童委員または福祉総務課に相談してください。

### ■避難支援の対象者

在宅で生活をし、自力での避難が困難で、災害時の避難に支援が必要な次のいずれかに該当する人

- 一人暮らしの高齢者(75歳以上)
  - 高齢者のみの世帯(2人以上で全員が75歳以上)
  - 介護保険の要介護3以上の認定を受けている人
  - 身体障がい者手帳1級または2級を所持する人
  - 療育手帳AまたはAの判定を受けている人
  - 精神障がい者保健福祉手帳1級を所持する人
  - その他支援が必要と認められる人
- ※家族や近隣の人と事前に相談し、自分たちで避難が十分可能と判断した人は登録の必要はありません



## 道路やごみステーションには出さないで!

# 大規模災害時のごみの出し方

問 環境総務課 (☎928-1071) (ID)233218

大規模な災害時には、日常生活で発生する「生活ごみ」に加え「災害ごみ」が大量に発生します。迅速な復旧に向け、ごみの出し方のポイントを知っておきましょう。ルールを守り、少しでも早く「災害ごみ」を処理できるよう協力をお願いします。

### ■「災害ごみ」は通常のごみステーションには出せません

「災害ごみ」がごみステーションに大量に出ると「生活ごみ」の収集に影響を及ぼします。「災害ごみ」は市が指定する仮置場へ、「生活ごみ」は通常のごみステーションへ出してください。



### 災害ごみ

- ・片付けごみ：被災した住宅などを片付けるときに出る汚れた畳・布団・衣類や壊れた家具・家電など
- ・災害がれき：木くず・壊れたブロック塀・崩れ落ちた瓦など

### 仮置場

- ・「災害ごみ」を一時的に保管するため、災害の規模や種類に応じて開設する場所
- ※開設する場合は場所や期間、持ち込み方などを別途お知らせします



### ■「災害ごみ」も分別が必要です

仮置場に持ち込むときは、事前に分別して分類ごとに決められた場所へ出してください。



仮置場イメージ図

### 次のような行動で撤去作業が長期化します

- ×分別せずにごみを出す
- ×指定されていない場所へごみを出す
- ×災害とは直接関係のない「便乗ごみ」を持ち込む



自然災害への備えを強化していきます

# 国・県と連携した浸水対策



問 港湾河川課 ☎928-1141 | 📠234417

近年、全国的に異常気象によって災害が激甚化・頻発化しています。本市でも観測史上1位の降雨を記録した平成30年7月豪雨の大雨により、市内全域で約2,000haの広範囲な浸水被害を受けました。

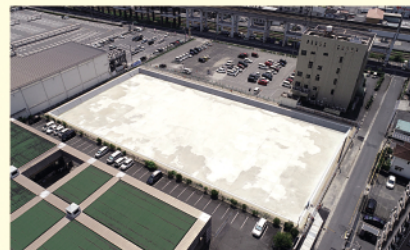
現在、国や県と連携し抜本的な浸水対策に取り組んでいます。

## ■これまでに実施した対策

- ・ 河川・水路の樹木伐採や土砂撤去
- ・ 水位計の設置
- ・ 排水ポンプ車の配備
- ・ 止水板設置補助金交付制度の創設
- ・ 雨水貯留施設整備
- ・ 排水ポンプ場のポンプ増設 など



古市排水ポンプ場のポンプ増設



雨水貯留施設整備

## 松永町に雨水貯留施設完成

浸水被害を軽減する新たな対策として、本市で初めて市立学校のグラウンド地下を活用した雨水貯留施設が松永中学校に完成。一般的な25mプール(25m×12m×1m)約3杯分に当たる約920㎡の雨水を一時的に貯留することができます。



工事の様子



完成後の施設内

## ■現在実施中の対策

- ・ 河川改修や雨水幹線、ポンプ場、雨水貯留施設などの整備を進めています



国:芦田川の土砂撤去



県:手城川の改修



県:(仮称)福川排水機場の新設

自宅や店舗などへ止水板の設置を考えている人へ **最大50万円の補助が受けられます**

### ■止水板とは

玄関など建物の出入口や水の浸入経路に取り付ける板などで、形や材質はさまざまです。大雨などにより道路などに浸水が発生した時、建物内部への水の浸入を防ぎます。

### ■対象事業

- ・ 止水板の購入
- ・ 設置工事、関連工事（外壁の防水工事、土間コン工事）

問 上下水道局お客さまサービス課 ☎928-1532



## 暮らしをもっと便利に！ スマートフォンを使った「デジタルサービス講習会」に参加しませんか

問ICT推進課☎928-1011) ①232748

本市ではホームページやSNS、広報「ふくやま」電子版による情報発信、AIチャットボット、電子申請、キャッシュレス決済などのサービスを導入し、行政サービスのデジタル化を積極的に進めています。「誰一人取り残さない、人にやさしいデジタル化」を進め、今後も安心して利用してもらうため「デジタルサービス講習会」を開催します。スマートフォンの基本的な使い方など初心者向けで、機器の貸し出しも行いますので気軽に参加してください。

※新型コロナウイルス感染症の感染状況により、開催日時を変更する場合があります

### 講座の内容

- スマートフォンの基本的な利用方法
- インターネットの使い方
- メールの使い方
- LINEなどSNSの使い方
- マイナンバーカードの申請方法
- AIチャットボットなど行政サービスの利用方法



### 申込方法

電話またはFAXで、名前・年代・電話(FAX)番号・希望日時と場所・スマートフォンの有無を、福山市デジタルサービス講習会事務局☎999-1234 FAX959-4412※平日9:00~18:00)へ

開催スケジュール(定各回10人程度※先着。実施場所・時間を変更する場合があります)

開催日	時間	場所	開催日	時間	場所	
9/24(金)	13:30~15:45	まなびの館ローズコム	28(木)	10:00~12:15	まなびの館ローズコム	
27(月)		まなびの館ローズコム	29(金)		まなびの館ローズコム	
28(火)	東部市民センター	11/1(月)	東部市民センター			
30(木)	西部市民センター	2(火)	北部市民センター			
10/1(金)	北部市民センター	4(木)	かなべ市民交流センター			
4(月)	かなべ市民交流センター	5(金)	沼隈支所			
5(火)	沼隈支所	8(月)	新市支所			
7(木)	新市支所	9(火)	西部市民センター			
8(金)	まなびの館ローズコム	11(木)	東部市民センター			
12(火)	東部市民センター	12(金)	かなべ市民交流センター			
14(木)	かなべ市民交流センター	16(火)	まなびの館ローズコム			
17(日)	10:00~12:15	まなびの館ローズコム	18(木)		13:30~15:45	北部市民センター
19(火)	13:30~15:45	まなびの館ローズコム	20(土)		10:00~12:15	まなびの館ローズコム
21(木)	13:30~15:45	西部市民センター	22(月)		13:30~15:45	まなびの館ローズコム
25(月)		まなびの館ローズコム	25(木)	10:00~12:15	東部市民センター	
26(火)		沼隈支所	26(金)	沼隈支所		
				北部市民センター		

## AI案内サービスの分野を追加しました

問ICT推進課☎928-1011) ①234174

市ではAIチャットボット「AI案内サービス」を導入しています。これまで問い合わせが多かった分野を追加したので利用してください。

### 〈利用方法〉

- ①パソコン・スマートフォンから市右下のローラのアイコンをクリックしてチャットボットを起動
- ②質問したい内容の分野を選択
- ③画面下の質問入力欄へ質問したい内容を入力して「送信」をクリック

### AIチャットボット

短文でリアルタイムに会話する「チャット」とロボットを意味する「ボット」を組み合わせた言葉。チャット上での問い掛けにAI(人工知能)が自動回答します。



追加した分野	質問内容の例
新型コロナワクチン接種関連	どこで接種ができますか
市民課届出業務	婚姻届を出すときは何が必要ですか
所得証明など各種税証明	納税証明書を郵送してもらうことはできますか
子育てに関する手当・子ども医療など	児童手当の手続きには何が必要ですか



## 高齢者の介護や認知症に関することは 地域包括支援センターに相談してください

問 高齢者支援課 ☎928-1065 ⑩233021



地域包括支援センターは、地域で暮らす高齢者とその家族の介護、福祉、医療などに関するさまざまな相談を受け付けています。専門知識をもったスタッフが連携し、必要な機関と協力・調整して問題解決のサポートをします。気軽に相談してください。

### 地域包括支援センターの主な役割

#### ■総合相談支援

介護や福祉、健康、医療などの相談事を1カ所で受け付けます。例えば、介護サービスの相談や近所の高齢者の様子が心配といった相談を受け付けています。

#### ■高齢者の権利を守る支援

- 成年後見制度…認知症などで判断能力が不十分な人の申し立てなどを支援します。
- 高齢者虐待…虐待の早期発見・防止に努め、対応します。

#### ■介護予防ケアマネジメント

高齢者の健康状態に合わせた介護予防の支援をします。

#### ■包括的・継続的ケアマネジメント支援

暮らしやすい地域をめざし、さまざまな機関とネットワークづくりをしています。



地域包括支援センターは市内に15カ所あります。各センターの所在地や電話番号などについては同課に問い合わせてください。※電子版広報にも掲載

### 認知症の心配事は地域包括支援センターへ

物忘れなどの症状が心配だが本人が受診しただけで困っている場合などに対して、認知症初期集中支援チームが家庭を訪問し、必要な医療や介護サービスの検討、症状に応じた日常生活のアドバイスなどの支援を行っています。「認知症かも」と思ったら本人や家族で抱え込まず、早めに相談してください。※詳しくは電子版広報に掲載

## 福山城築城400年記念事業

問 福山城築城400年記念事業実行委員会事務局  
(文化振興課内 ☎928-1117) ⑩235323



### 9月の福山城築城400年記念協賛事業のお知らせ

築城400年の周知や機運を高めるため協賛事業を実施します(同事業は随時募集中。詳しくは公式⑩に掲載)。

#### 公演「和楽器～心を打つ、奏でる未来～」

時 9/23(木) 14:00～

内 ¥ 和楽器の和太鼓と箏・尺八の音で水野勝成の半生を表現・一般700円、小中高生300円

▽出演…原田嘉子(和太鼓奏者)、銀河学院中・高等学校 箏曲部、KINOE、備後蔵王太鼓

所 問 県民文化センターふくやま ☎921-9200

#### 喜楽座公演「心揺さぶる音楽の力」

時 所 9/26(日) 15:30～・神辺文化会館

内 ¥ 津軽三味線や和太鼓など日本の伝統芸能で元気を届ける・3,500円

問 喜楽座 ☎029-887-0571

### 300日前カウントダウンイベント福山城JAZZナイト

時 10/2(土) 17:00～21:00

所 アイネスふくやま、ふなまちベイガーデン、中央公園、ふくやま美術館プロムナード

▽出演…藤井学さん(築城400年応援サポーター)ほか

## 9月9日は救急の日 適正な利用ができていますか

問 保健所総務課 ☎928-1164 ⑩231662



### その119番、本当に必要ですか?

本市の救急車の出動件数はここ数年、年間2万件前後で推移し、1日平均で約55件出動しています。そのうち緊急性がない救急要請が多くあり、重症患者などへの対応に影響が出ています。救急車を適正に利用してください。

### 救急病院を適正に利用してください

救急病院の時間外受診が増加傾向にあり、おとなは約6割、小児は約7割が翌日の診察でも構わない「軽症患者」です。またコロナ患者の対応を行う医療機関では長期的なコロナ対応に加え救急患者の対応も重なり、負担が大きくなっています。本当に救急対応が必要な人が治療を受けることができないといった状況にならないためにも適正受診を心掛け、時間内受診への協力をお願いします。

判断に迷う場合は、消防庁の全国版救急受診アプリ「Q助」やこどもの救急電話相談(☎#8000)などを活用してください。※その他便利なアプリやWebサイトなどは電子版広報に掲載



# 一人ひとりが大切にされ つながり合うまちづくり

問 世界バラ会議推進室 ☎ 928・1210 ☎ 232819

## 世界に届けよう！未来へ残そう 福山の心「ローズマインド」



ローズマインドふくやま



第18回世界バラ会議  
コペンハーゲン大会の様子



WFRS 20th  
WORLD ROSE  
CONVENTION  
2025  
in FUKUYAMA

第20回 世界バラ会議福山大会



世界バラ会連合ロゴ

第20回世界バラ会議福山大会2025大会ロゴ



世界バラ会連合の視察の様子

「ばらのまち福山」が  
世界に認められた

2025年5月に本市で開催する「世界バラ会議」は、世界40カ国が加盟する世界バラ会連合が3年に一度開催する国際会議です。日本での開催は2006年の大阪大会に続き2回目で、国内外から約700人の参加を見込んでいます。

2017年、世界バラ会連合のケルビン会長(当時)とヘルガ大会実行委員長が福山を視察に訪れ「長年のばらのまちづくりに対する市民の思いやばらへの熱意を強く感じた」と高く評価しました。



千本のばら苗が植えられたのが、ばらのまちづくりの始まりです。この動きは多くの人々の心を打ち、「花は美しい、それを

市民と行政の協働によるばらのまちづくりやローズマインド(思いやり・優しさ・助け合いの心)を大切に育んできた取り組みが世界から評価され、世界バラ会議福山大会の開催が決定しました。

福山市とばらとの深い関わりは60年以上前にさかのぼります。戦争の傷跡が癒えない1950年代半ば、まちの復興に向け懸命に生きる住民の中から「花を植えよう。荒廃したまちに潤いを与え、人々の心に和らぎを取り戻そう」という声が起こりました。そして市民の手によって現在のばら公園におよそ

### ばらのまちづくりの歴史



視察時、児童との交流

愛し育む人の心はなお美しい」を合言葉に市内の至る所に小さなばら花壇が作られ、ばらを通じてさまざまなまちづくりが取り組まれてきました。

1985年にばらは市の花に制定され、福山市のシンボルとなりました。

ばらへの慈しみが思いやり・優しさ・助け合いの心を育み、「ばらづくりは優しいまちづくりにつながる」という人々の思いが「ローズマインド」という言葉を生み、家庭の庭先から道沿いの小さな花壇へ、そしてまち全体に広がり根付いていきました。

2015年には「福山市ばらのまち条例」が制定され、市制施行100周年にあたる2016年に「100万本のばらのまち福山」を実現しています。



100万本のばらのまち達成(2016年)

## 世界バラ会議福山大会3つのコンセプト

※ボランティアなど大会の詳細は今後大会ウェブサイトでお知らせします

### 1 みんなで創ろう！

**「ローズマインド」を大切に  
みんなで創る大会に**

市民の中で育まれたローズマインド(思いやり・優しさ・助け合いの心)により、企画の段階から多様な立場の人々が参画し、大会を共に創り上げます。

### 2 みんなで盛り上げよう！

**「オール福山」でばらのまち  
福山を盛り上げませんか**

大会の開催に向け、一人ひとりの活躍の場を創出します。日々変わっていくまちの様子や市民みんなが協働して大会準備に取り組む姿を広く伝え、「オール福山」で開催を盛り上げます。

### 3 みんなで輝こう！

**さらに発展し、輝き続ける  
「ばらのまち福山」へとつなげよう**

大会の成功を通じて、ローズマインドによる共創の取り組みを広げます。また新たなばらの魅力を創出し、人・まち・産業が活気づく次なるステージへ踏み出す大会とします。

## 「みんなで創る」大会に 「世界バラ会議福山大会2025応援宣言」

募集中

ばらのまち福山を盛り上げる皆さんの取り組みや活動を「応援宣言」として募集しています。

寄せられた「応援宣言」は大会ウェブサイトで紹介し、まちじゅうをばらやローズマインドでいっぱいにして世界に発信します。

特典として登録証のほか、個人にはピンバッジ、企業・団体にはのぼり旗をプレゼントします。

世界バラ会議福山大会公式ウェブサイト内の応援宣言応募ページから登録できます。



ピンバッジ



←世界バラ会議福山大会公式ウェブサイトはこちら

## 「福山大会記念ばら(新品種)国際コンテスト」を開催します

WFRS Landscape Rose International Contest in Fukuyama

大会開催を記念し、次の基本コンセプトに沿う「ばらの新品種国際コンテスト」を開催します。数年をかけた審査の上「大会記念ばら」を決定します。

### ■大会記念ばらの基本コンセプト(全てを満たす)

- ・福山の気候に適し、耐病性に優れ、樹勢が強い
- ・無農薬で育てられる
- ・「ばらのまち福山」を彩るにふさわしい

### ■コンテスト概要

開催地の気候に適応し、人や環境に優しく、まちの景観を彩るにふさわしいばらを世界中の育種家などから募り、市内で栽培しながら、数年の経過観察と3回の審査を経て「記念ばら」として決定します(決定は大会期間中の2025年5月)。

■募集要項などの詳細は、2022年4月頃に広報「ふくやま」や市⑩などで発表します

## 見 え よ う 手 話

本市では手話言語条例に基づき、手話の普及に努めています。手話を覚えて会話をしてみましよう。

### 「飛行機」

親指と小指を出した右手をななめ上に動かす



障がい福祉課  
☎928-1062 FAX928-1730  
⑩225450



その他の手話の動画はこちら→

ローラの月刊 **ばらニュース** ⑩232828

世界バラ会議でどんなことをするの? こんにちは! ローラです。今月号の二人ひとりが大切にされつながら合うまちづくりでは、ばらのまちの歴史と世界バラ会議福山大会が紹介されているよ。読んでもらえたかな? 今回は世界バラ会議福山大会でどんなことをするのか紹介するね。

まずは講義。ばらの植物学や栽培、育種、歴史・文化などをテーマに各国の研究者や専門家を講師として招き、ばらの最新情報や研究成果の発表などの講義を市内各所の会場で行います。それからエクスカーションという市内のばら花壇や鞆の浦などの景勝地を巡るツアーを行います。会議だけではないよ。世界バラ会議の開催期間に誰もが楽しめるね。

めるばらをテーマにした博覧会「Rose Expo FUKUYAMA 2025」を開催します。福山ばら祭なども連携し、ばらの花だけでなく音楽やアート、健康や美容などばらの世界観を広げ、ばらの新たな可能性や未来を発信するイベントになる予定です。

詳しいプログラムの内容については今後大会のウェブサイトです。随時お知らせしていきます。楽しみにしていてください。ね。

100万本のばらのまち福山

世界バラ会議推進室  
☎928-1210



# 暮らしの情報

文化施設 催し・講座  
募集・お知らせ 健康・医療  
相談 福祉

時とき 所ところ 内内容 対対象 定定員 料料金  
申申し込み 問問合わせ 手手話通訳あり 要要約筆記あり HPホームページ ID広報ID

- チケットの購入方法などは各施設へ問い合わせてください
- 文化施設は月曜日休館です※月曜日が祝日の場合は開館し、次の平日を休館

市民主催の催しなどは広報「ふくやま」電子版の「みんなの掲示板」に掲載しています。



みんなの掲示板はこちらから→

## ■記念講演会

「ラリックのモダン・エレガンス」

時9/18(土)14:00~15:30

▽講師…池田まゆみさん(北澤美術館首席学芸員)

定100人※先着

料無料 ID232480

■学芸員によるギャラリートーク

時9/26(日)16:00~

※特別展観覧券が必要

ID232484



■親子アート教室「一輪挿しに描く 一緒にガラスペインティング」

時10/17(日)13:00~15:10

▽講師…太田琴さん(デザイナー)

対小中学生とその保護者(2人1組)

定10組※抽選

料1組2,000円(材料費込み)

申9/30(木)(必着)までに、往復はがきまたは市IDの電子申請システムで、住所・名前・子どもの年齢・学年・電話番号を、同館「親子アート教室」係へ

ID232481



秋季所蔵品展「食と美術 -『いただきます』から『ごちそうさま』まで」

時9/16(木)~12/5(日)

内食べ物を描いた絵画作品や食事の際に用いられる工芸作品を通して、生きていく上で欠かすことのできない「食」を見つめ直す展示

料一般310円、高校生まで無料

ID232477



小林徳三郎「俎板の野菜」1947年

■学芸員によるギャラリートーク

時9/19(日)14:00~

※所蔵品展観覧券が必要 ID232479

特別展「北澤美術館所蔵 ルネ・ラリック アール・デコのガラス モダン・エレガンスの美」

時9/18(土)~

11/21(日)

内世界屈指のガラス・コレクションを有する北澤美術館からラリックの名品を紹介

料一般1,000円、高校生まで無料

ID232475



ルネ・ラリック 大型常夜灯「インコ」1920年 北澤美術館蔵 撮影:清水哲郎

新型コロナウイルス感染症の感染状況により、中止・延期になる場合があります。注意してください。

## 文化施設



### ふくやま美術館

☎932-2345(西町二丁目4番3号)

長期実技講座(後期)茶道講座受講生募集

内○茶道講座A(表千家同門会 備後支部)

○茶道講座B(茶道裏千家淡交会 福山支部)

※詳しくは同館IDに掲載

対高校生以上

定各10人※抽選

申9/23(木)(必着)までに、所定の申込用紙はがきまたは市IDの電子申請システムで、住所・名前・年齢・電話番号・講座名・経験の有無・2021年度ふくやま美術館友の会会員かどうかを、同館「長期実技講座(後期)茶道講座」係へ

ID232486

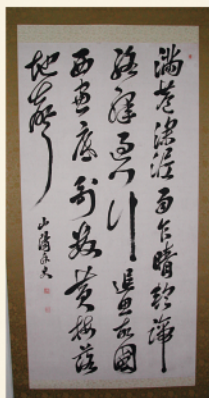


### 特別展「菅茶山と頼山陽」

文化六(1809)年末、菅茶山は脱藩して廃嫡された頼山陽を廉塾の都講に迎えます。山陽は親しい友頼春水の長男で、茶山は早くからその才能を認めていました。しかしながら山陽は志を曲げず、茶山の後継者となることへの期待を踏みにじり、一年余りで上京し、京都で開塾します。

この山陽の漢詩の成立は文化九(1812)年で、山陽上京の翌年にあたります。望んで故郷を捨てたものの、ふと郷愁にとらわれてしまう心が、梅雨の都を背景に描かれています。山陽が郷愁に浸った西側の窓の先は、広島だけでなく「父執」と呼んだ菅茶山のいる神辺の空にもつながっていたのではないのでしょうか。本展では書などの肉筆資料を中心に展示し、師弟の長く深い交流について回顧します。(同展は9月14日(火)から10月10日(日)まで開催します)

ID232724



頼山陽「梅雨憶郷」

菅茶山記念館

No. 267

詳しい内容は、電子版広報(市ホームページ内)・各担当課・各施設などで確認してください。  
 ※電子版広報の検索窓「広報IDでさがす」にID(広報ID)を入力するとスムーズに確認ができます

## 催し・講座



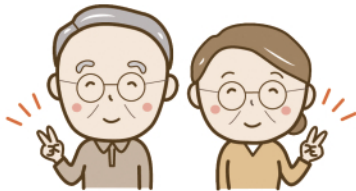
### 看護職員復職支援セミナー 「不安なく復職するために」

時 9/2・12/9・2/3(木) 10:00～16:00  
 所 市民病院  
 対 現在離職中の看護師免許所有者で復職を希望する人  
 申 各実施日の前日までに、市民病院看護部(☎941-5151)へ ID233056



### シルバー人材センター 再生自転車販売会・剪定講習会

時 ①再生自転車販売会 9/15・10/20(水) 13:30～、②剪定講習会 9/28(火)～30(木) 9:00～12:00  
 対 ②入会を希望する60歳以上の人  
 定 ②10人※先着  
 所 申 9/17(金)までに(②のみ)、同センター本部(☎953-5222)へ ID194599



### イコールふくやま人材育成セミナー

時 ①プレ講座 9/18(土) 14:00～16:30、②男女共同参画推進員養成講座 10/16・11/6・12/4・18・1/22・2/12・3/5(土) 14:00～16:30(12/18のみ 9:30～12:00)(全7回)  
 所 まなびの館ローズコム  
 内 男女共同参画を推進するために企業や地域に向いて、出前講座などを行う「男女共同参画推進員」を養成する講座  
 対 ①未来共創塾修了者、②人材育成セミナー(男女共同参画基礎講座)修了者(未来共創塾修了者でプレ講座を受講した人)  
 定 ①5人程度、②15人程度 ※先着  
 申 ①9/10(金)、②10/8(金)までに、電話またはFAXで、イコールふくやま(☎973-8895 FAX927-9121)へ ID232619



### 沼隈サンパル

☎987-1866 FAX987-1898

#### 木嶋真優ヴァイオリン・リサイタル

時 10/24(日) 14:00～  
 内 曲目…エルガー「愛のあいさつ」ほか  
 定 ¥一般3,500円、高校生以下1,000円(全席指定)※未就学児入場不可  
 ID230437



#### 文化教室講座生募集

時 10月～3月  
 内 水墨画・ウクレレ(夜)・オカリナ・絵画・古典文学(平家物語編)・アコースティックギター・バイオリン  
 定 各10～20人程度※先着  
 定 ¥受講料・テキスト代ほか  
 申 電話・FAXまたは直接、同館へ ID23240



### リーデンローズ

☎928-1815

#### リーデンローズ・クリスマス・ガラ・コンサート

時 12/12(日) 15:00～  
 内 プロ演奏家とリーデンローズ登録アーティストがクリスマスを祝うコンサート  
 出演…泉真由(フルート)、松田弦(クラシックギター)ほか  
 定 ¥1,200円(指定席)、1,000円(自由席)※2歳以下入場不可  
 発 発売日…9/11(土) ID163249



#### ふくやまコーラスフェスティバル出場団体募集

時 1/30(日) 10:30～  
 対 備後地域で活動している園児・児童や一般の合唱グループ  
 定 ¥無料  
 申 9/30(木)(必着)までに、所定の申込書を、同館へ※申込書は同館IDに掲載 ID161666

### 福寿会館

☎923-1516

#### 文化講演会「備後中継ぎ畳表の社会文化史—ユネスコ無形文化遺産を超えて—」

時 9/19(日) 13:30～15:00  
 内 講師…佐藤圭一さん(備後表継ぎ畳表会会長)  
 定 ¥35人※先着・無料  
 申 9/16(木)までに、電話で、住所・名前・電話番号を、同館へ ID148875



### ふくやま草戸千軒ミュージアム (県立歴史博物館)

☎931-2513

#### 公開講座「足利氏と備後国」(備陽史探訪の会共催)

時 9/25(土) 14:00～15:30  
 内 講師…谷口雄太さん(東京大学大学院人文社会科学研究所研究員)  
 定 ¥100人※先着・無料

### 菅茶山記念館

☎963-1885

#### 収蔵作品展「秋」

時 9/14(火)～11/14(日)  
 内 秋の風情を表現した絵画を展示  
 定 ¥無料 ID232704

#### 特別展「菅茶山と頼山陽」

時 9/14(火)～10/10(日)  
 内 師弟の関係にあった菅茶山と頼山陽の交流を書などの肉筆資料から紹介  
 定 ¥無料 ID232706

### しんいち歴史民俗博物館

☎0847-52-2992

#### 企画展「私が暮らしした道具展」

時 9/18(土)～12/12(日)  
 内 先人たちが暮らしの中で共に過ごした道具を紹介し、現在の私たちの生活の中で便利で手に入りやすい道具を使い捨てる現実を見直す機会とする展示  
 定 ¥無料 ID231917

### 鞆の浦歴史民俗資料館

☎982-1121

#### 企画展「八朔の馬」

時 9/14(火)～10/10(日)  
 内 鞆の浦に伝わる八朔の馬や古文書、各地に残る八朔の馬を紹介  
 定 ¥一般150円、高校生まで無料 ID232780

## 福山ばら大学公開講座

- 時 10/20(水)14:00~  
 所 市民参画センター  
 内 テーマ「世界と日本のバラの育種」  
 ▽講師…河合伸志さん(横浜イングリッシュ  
 ガーデンスーパーバイザー)  
 ▽申込書配布場所…市役所本庁舎1階総合  
 案内、世界バラ会議推進室、市民参画セン  
 ター、まなびの館ローズコム、松永・北部・  
 東部・神辺・沼隈支所※電子版広報にも掲  
 載  
 申 問 9/30(木)(消印有効)までに、市HPの電  
 子申請システムまたは所定の申込書を、  
 郵送・FAX・Eメールまたは直接、世界バ  
 ラ会議推進室(市役所本庁舎内☎928-  
 1210 FAX928-1229)へ ID232608

## 危険物取扱者試験(全種類)

- 時 11/14(日)  
 所 県立福山工業高等学校  
 料 甲種6,600円、乙種1種類につき4,600  
 円、丙種3,700円  
 ▽申込書配布場所…消防局予防課、各消防  
 署、分署、各出張所  
 申 電子申請9/28(火)~10/5(火)、  
 書面申請10/1(金)~8(金)に、(一財)  
 消防試験研究センター広島県支部(☎  
 082-223-7474)へ  
 申 問 消防局予防課(☎928-1192)、各消防署、  
 分署、各出張所 ID232655

## トレーニング講習会

- 時 9/18(土)10:00~11:30  
 所 竹ヶ端運動公園水上スポーツセンター  
 定 10人※先着  
 料 一般310円、中高生200円  
 申 問 同園管理事務所(☎956-4563)  
 ID211229

## 親子DEわくわくキャンプ

- 時 9/18(土)・19(日)(1泊2日)  
 内 テント泊、野外炊飯、キャンプファイヤーな  
 ど  
 対 小中学生を中心とした家族  
 定 料 ¥15組※先着・1人2,000円  
 所 申 問 ぶくやまふれ愛ランド(☎952-1177)  
 ID231465

## お月見ナイトヨガ

- 時 9/21(火)19:30~  
 所 総合体育館公園芝生広場  
 ▽持参…動きやすい服装、飲み物、タオル、  
 ヨガマット  
 対 定 料 ¥小学生以上・50人※先着・900円  
 申 問 9/18(土)までに、市スポーツ協会HPの  
 システムまたは電話で、エフピコアリーナ  
 ぶくやま(☎981-3050)へ ID232165

## 看護職のための出張相談

- 時 9/27(月)13:30~15:30  
 所 西部市民センター  
 内 看護職の求職・求人相談など  
 対 離職中の看護職有資格者  
 申 問 保健所総務課(☎928-1164)  
 ID231621

## 看護職員再就職支援セミナー

- 時 10/1(金)13:30~15:30  
 所 福山すこやかセンター  
 内 履歴書などの作成方法や面接対策、就職  
 に関する相談など  
 対 子育てのため離職中の看護職有資格者  
 申 開 催 日 の 1 週 間 前 ま で に、 広 島 県 ナース セン  
 ター(☎082-293-  
 9786)へ  
 申 問 保健所総務課(☎928-  
 1164)  
 ID231389



## 男女共同参画フォーラム2021(手要)

- 時 10/2(土)14:00~16:00  
 所 県民文化センターふくやま  
 内 演題「コロナの時代を生きる一人ひとりの  
 生き方」  
 ▽講師…小島慶子さん(エッセイスト)  
 定 250人※抽選。託児あり(0歳~就学前)。  
 親子で聴講できる親子ルームあり  
 申 問 9/14(火)(必着)までに、電子版広報の  
 申し込みフォームまたは往復はがき(1枚  
 で1人)で、住所・名  
 前・電話番号・Eメー  
 ルアドレス・託児  
 希望の有無・親子  
 ルーム利用希望の  
 有無を、青少年・女  
 性活躍推進課(草  
 戸町五丁目12番3  
 号☎973-8895)  
 へ ID232284



©稲垣 純也

## 孫とふれあいわくわくDay

- 時 10/10(日)10:00~15:00  
 内 簡単工作とサツマイモ掘り  
 対 定 未就学児~小学3年生と祖父母※父母  
 の同伴も可・12家族※先着  
 料 ¥1人700円(昼食代含む)  
 申 9/13(月)~10/3(日)に、スポーツ協会HP  
 のシステムから  
 所 申 問 ぶくやまふれ愛ランド(☎952-1177)  
 ID232690



## 認知症サポーター養成講座

- 認知症を正しく理解し認知症の人や家族を  
 温かく見守り支援する「応援者」になりませんか。  
 時 9/21(火)13:30~15:30  
 所 福山すこやかセンター  
 内 認知症の正しい理解と対応方法  
 定 30人※先着  
 申 問 健康推進課(☎928-3421)  
 ID234341



## 農業の魅力がみつかる!! 女性×農業応援セミナー

- 時 9/26(日)13:00~15:00  
 所 JA福山市食と農の交流館(千代田町一丁  
 目2番41号)  
 内 女性農業者による講演  
 対 農業に興味・関心のある女性  
 定 20人※先着  
 申 問 9/17(金)(必着)までに、郵送・FAX  
 またはEメールで、住所・名前・電話番号  
 を農業振興課(市役所本庁舎内☎928-  
 1242 FAX927-7021)へ ID232728



## ばら講習会

- 時 9/26(日)13:30~16:00  
 所 駅家公民館  
 内 鉢で育てるばらづくりの講座  
 ▽持参…筆記用具、マスク  
 申 問 福山明るいまちづくり協議会(協働のまち  
 づくり課内☎928-1051)  
 ID178966



詳しい内容は、電子版広報(市ホームページ内)・各担当課・各施設などで確認してください。

※電子版広報の検索窓「広報IDでさがす」にID(広報ID)を入力するとスムーズに確認ができます

## ママ&ベビー ヨガ・ピラティス

時 10/19・26・11/2・9・16(火)10:00～11:00(全5回)

内 赤ちゃんと一緒にできるヨガ・ピラティスで産後の体ケア

対 生後1カ月～ハイハイ前の赤ちゃんと母親

定 15組※先着

¥5,000円

申 9/19(日)～10/3(日)に、市スポーツ協会HPのシステムから

所 問 福山通運ローズアリーナ(☎927-9912)

ID231600



## 松永健康スポーツセンター 臨時休館のお知らせ

9/20(月)～24(金)は施設整備のため臨時休館とします。

問 松永健康スポーツセンター(☎934-7717)

ID232790



## 満喫!アラカルトスポーツ まるごと体験DAY

時 10/2(土)9:30～15:00

所 竹ヶ端運動公園

申 問 同園管理事務所(☎956-4563)

ID232843

※詳しくは電子版広報に掲載

種 目
① レッスン付き!4ホールをまわろう!
② 撮りドローンの操縦に挑戦! (撮影動画プレゼント)
③ コツを伝授! 50m・100m走を速く走れるために!
④ ポイントゲット!オリエンテーリング
⑤ 体力勝負!エルゴメーターに挑戦
⑥ スポーツワークショップ(ミサンガ・ <sup>まがたま</sup> 勾玉)

など約10種目を用意

## ふくやまスポーツフェスティバル2021 親子で体験!どかてんティーボール!!

時 10/10(日)9:15～15:00

内 午前ティーボール体験、午後サツマイモ掘り

対 5歳～小学4年生の児童と保護者

定 20家族※先着

¥1人700円(昼食代含む)

所 申 問 9/4(土)から、ふくやまふれ愛ランド(☎952-1177)へ ID232850

## HAPPYスポーツ塾

時 9/25(土)10:00～

所 エフピコアリーナふくやま

内 カローリング

対 年長～小学4年生までの児童と保護者

定 40人※先着

申 問 福山通運ローズアリーナ(☎927-9912) ID234205

## Fukuyamaてくてく倶楽部 街並みウォーキング

時 9/26(日)9:00～12:00

内 福山通運ローズアリーナを出発して本通りや久松通りなどの商店街を散策

対 定 ¥小学生以上・50人※先着・800円

申 問 9/4(土)から、福山通運ローズアリーナ(☎927-9912)へ ID232260

## 武道祭2021

時 10/3(日)9:30～15:00

所 エフピコアリーナふくやま

内 演武の披露や体験会、東京オリンピック金メダリスト新井千鶴選手による講演会

対 小学生以上

定 午前の部140人、午後の部60人

※先着

申 9/22(水)までに、市スポーツ協会HPのシステムから

問 福山通運ローズアリーナ(☎927-9912)

ID233183



電子版広報には次の記事も詳しく掲載しています。

催し・講座名など	とき	ところ	定員	料金	申し込み	問い合わせ
9月の図書館コーナー (中央・松永・北部・東部・沼隈・新市・かなべ図書館)※移動図書館の日程表は電子版広報に掲載 ID231939	行事により異なる	各図書館	※行事によっては申し込みが必要な場合や料金が発生する場合があります			中央図書館 ☎932-7222
図書館の休館日(中央・松永・北部・東部・沼隈・新市・かなべ図書館)	中央図書館…9/14(火) 松永・北部・東部・沼隈・新市・かなべ図書館…9/21(火)		—	—	—	中央図書館 ☎932-7222
第3期松永・沼隈スポーツ教室 ID195989	9～12月(10回)	①②松永健康スポーツセンター ③～⑥松永コミュニティセンター ⑦～⑨沼隈体育館	教室により異なる		9/10(金)まで	松永健康スポーツセンター ☎934-7717
内 ①初心者水泳、②健康生水泳、③らく楽チェアエクササイズ、④ベーシックエアロ、⑤心と体の健康ウェーブヨガ、⑥体力UPエアロ、⑦体改善ヨガ(木・10:00～)、⑧体改善ヨガ(木・10:30～)、⑨体改善ヨガ(金・10:00～)						
9月のecoちゃれんじ講座 ID232174		リサイクルプラザ	各10人程度 ※先着	講座により異なる	9/10(金)から	環境啓発課 ☎954-2619
時 内 午前 18(土)木の枝と藤で壁飾り(藤手芸)、22(水)簡単ブラウス作り(布リフォーム)、26(日)芦田川の砂や石を使用して作るペットボトル工作(ジオラマライト作り) 午後 14(火)額付き押し花絵(押し花)、15(水)大切にしようマイ包丁(包丁研ぎ)、16(木)ミニチュアのイスとテーブル(木工)、18(土)葉の花結びで「タックピンブローチ」作り(水引あそび)、24(金)世界に一つだけのアクセサリ(ガラス溶融)						
9月のものづくり工房講座 ID233683		備後地域地場産業振興センター	対象や定員は電子版広報に掲載	講座により異なる		備後地域地場産業振興センター ☎924-4510
時 内 午前 18(土)親子で3Dプリンター講座、19(日)親子でドローン体験教室、23(木)空き瓶をリメイクガラスアート講座、25(土)ばらグッズ学校 アクリル絵の具でばらを描こう 午後 19(日)親子でドローン体験教室						
9月のイコールふくやま講座 ID232654		①まなびの館ローズコム ②市民参画センター	①12家族 ②30人 ※先着	無料	9/1(水)から	青少年・女性活躍推進課 ☎973-8895
時 内 ①19(日)14:00～15:00・はじめてみよう!パパとおじいちゃんの絵本読み聞かせ(☎男性保護者と1～3歳の幼児) ②28(火)18:30～20:00・女性リーダー養成講座 自分らしい挑戦の先にあるもの						

## ばらのまち福山国際音楽祭2021 有料公演に小中高生を招待

**内時**○前夜祭コンサート～若きミュージシャンの輝き～

10/15(金)19:00～20:30

○オープニング・ガラ・コンサート

10/16(土)10:30～11:45

○バリー・ダグラス ピアノ・リサイタル「友情と愛の情熱」

10/16(土)18:30～20:00

○ローズ・コンサート 広島交響楽団演奏会

10/17(日)14:00～16:00

○フィナーレ・コンサート

10/17(日)18:00～20:00

**所**リーデンローズ

**対**小中高生※小中学生は保護者同伴。保護者は有料

**定**各100人程度※抽選

**申**9/30(木)(必着)までに、往復はがき(1人1公演1枚)で、住所・名前・学年・電話番号・希望公演名・保護者の人数を、同音楽祭実行委員会事務局(市役所本庁舎文化振興課内☎928-1117)へ※詳しくは公式HPに掲載 ID232872

## フレイル予防講演会の動画配信

7/10に開催したフレイル予防講演会の動画を配信しています。

動画でコロナ禍におけるフレイル予防の必要性和自宅でする体操やオーラルフレイル予防を学びませんか。

▽配信期間…9/30(木)まで

**問**健康推進課

(☎928-3421)

ID234271

市公式YouTubeはこちら➡



## 9/21～30 秋の全国交通安全運動 「ゆとりある 心と車間の ディスタンス」

交通ルールやマナーを守り、交通事故のない「安心・安全な福山市」をめざしましょう。

### ■運動の重点

○子どもと高齢者をはじめとする歩行者の安全の確保

○夕暮れ時と夜間の事故防止と歩行者の保護など安全運転意識の向上

○自転車の安全確保・交通ルール遵守の徹底

○飲酒運転などの悪質・危険な運転の根絶

### ■交通安全のポイント

○横断歩道では必ず安全を確認して渡る

○歩行者は夕暮れ時や夜間に反射材を活用し、車両運転者は早目にライトを点灯する

○自転車は車道の左側通行を原則とし、安全ルール・マナーを守る

○飲酒運転を絶対にしない・させない、運転時は「思いやり・ゆずり合い」を心掛ける

**問**市民生活課(☎928-1077) ID232358

## 「緑化功労者」の推薦を受け付けています

市みどりのまちづくり条例に基づき、緑の保全および都市緑化の推進、都市公園など(子ども広場などを含む)の設置・保全・美化に関して貢献した民間の団体または個人を緑化功労者として表彰します。地域で活躍している市民の模範となる団体などを推薦してください。

**対**○長年にわたり都市公園などの清掃、施設の塗装・補修などを行っている

○都市公園などの用地や施設を提供するなど環境整備に協力している

○その他都市における緑の保全や都市緑化の推進に著しい功績がある

▽推薦書設置場所…公園緑地課※電子版広報からもダウンロード可

**申**9/30(木)までに、所定の推薦書を、公園緑地課(☎928-1096)へ

ID232726

## 農業者年金の新規加入者募集

農業者の老後の生活の安定・福祉の向上を目的とした終身年金です。保険料は月額2万円から6万7,000円までの間で、千円単位で選ぶことができます。

**対**国民年金の第1号被保険者で、年間60日以上農業に従事している59歳以下の人  
※認定農業者などの要件を満たす担い手には国の助成制度あり

**問**農業委員会事務局(☎928-1120)、JA各支店 ID160200

## 建築物防災週間8/30～9/5

住宅の耐震化や解体、古くなったブロック塀の点検などについての建築物防災相談窓口を設置します。

**時**9/5(日)まで

**所**問建築指導課(市役所本庁舎内☎928-1167) ID232391

## 市有財産の売払いの案内 (一般競争入札)

所在地	種別	地積・床面積(m <sup>2</sup> )
神辺町大字下御領 字京免町971番2 ほか	土地	合計2420.33
	建物	①39.51 ②25.62
水呑町字洗谷随入 543番5	土地	238.00
水呑向丘13番2	土地	166.82
	建物	①20.45 ②7.31

**申**9/17(金)17:15(必着)までに、所定の申込書を、郵送(簡易書留郵便)または直接、上下水道局管財契約課(☎928-1534)へ※申込書は電子版広報からダウンロード可 ID232303

## 募集・お知らせ



### 市営住宅入居者募集

▽対象住宅(○は募集戸数)

深津⑤	佐波町②	山手町⑤
引野町高屋①	瀬戸町妙見①	西新涯町①
天神山(本郷町)①	松永南①	大開(新市町相方)①

単身世帯可能…深津①、引野町高屋①、瀬戸町妙見①

二人世帯専用…深津①

単身高齢者・高齢者世帯専用…山手町①、松永南①

シルバーハウジング(単身世帯専用)…深津①

シルバーハウジング(世帯専用)…山手町②

▽申し込み資格…申込書類に記載または電子版広報に掲載

▽申込書類配布開始日・場所…9/1(水)から、後記および東部・内海・新市支所

**申**9/13(月)～17(金)に、所定の申込書類を、住宅課(☎928-1101)、松永(☎930-0412)・北部(☎976-8807)・神辺(☎962-5013)・沼隈(☎980-7709)建設産業課へ※郵送は不可 ID233065



### 市民病院職員募集

職種	採用予定数	受験資格
① 助産師	若干名	1971年4月2日以降に生まれた人で、それぞれの免許を有する人または今年度実施の国家試験で免許取得見込みの人
② 看護師	7人	

※国籍は問いません。永住者および特別永住者は受験することができます

▽試験日…①随時、②10/16(土)

**申**①来年1/31(月)までに、所定の申込書を、同院病院総務課へ※申込書は電子版広報または同院HPからダウンロード可、②9/15(水)までに、電子申請システムから

※新型コロナウイルス感染症の影響により試験日などを変更する場合あり

**問**同院病院総務課(☎941-5151)

ID232813





詳しい内容は、電子版広報(市ホームページ内)・各担当課・各施設などで確認してください。

※電子版広報の検索窓「広報IDでさがす」に⑩(広報ID)を入力するとスムーズに確認ができます

## 9月の古紙拠点回収

エコショップ協議会が次のハローズの駐車場で10:00~16:00に行います。

▽品目…新聞(チラシ含む)、段ボール、雑紙(本、雑誌、菓子箱など)、牛乳パック

時所 1(水)・南松永店、8(水)・新涯店、15(水)・東福山店、22(水)・駅家モール店

※各環境センターなどでも回収

問 環境啓発課(☎954-2619)

ID 232177



## ごみの収集と受け入れ

### ①ごみの収集について

9/20(月)・23(木)は平常通りごみの収集を行います。「家庭ごみ収集日程表」で確認してください。

### ②ごみ処理施設の休日受け入れ

9/5(日)はごみ固形燃料工場(箕沖町☎957-4866)とクリーンセンター(リサイクル工場)(箕沖町☎954-4170)でごみの受け入れを行います。

9/20(月)は次の施設でごみの受け入れを行います。

▽燃やせるごみ…ごみ固形燃料工場、西部清掃工場(赤坂町☎951-3406)、新市クリーンセンター(新市町☎0847-52-5544)、深品クリーンセンター(神辺町☎966-2882)

▽容器包装プラスチックごみ、不燃(破碎)ごみ、燃やせる粗大ごみ、蛍光灯、使用済み乾電池、ビデオテープ類、ライター類…クリーンセンター

9/23(木)は次の施設でごみの受け入れを行います。

▽燃やせるごみ…ごみ固形燃料工場、西部清掃工場、新市クリーンセンター、深品クリーンセンター

▽容器包装プラスチックごみ、不燃(破碎)ごみ、燃やせる粗大ごみ、蛍光灯、使用済み乾電池、ビデオテープ類、ライター類…クリーンセンター、慶応浜埋立地(柳津町☎934-3247)

問 環境啓発課(☎954-2619)

ID ①232176、②232175

人口と世帯数(7月末現在) ID223757

人口 464,654人(対前月比-233人)

男…226,579人

女…238,075人

世帯数 212,818世帯(対前月比-64世帯)

## 居場所の開設・運営を支援します

孤立や閉じこもりの防止、介護予防や健康づくりの推進を目的とし、地域の高齢者が自由に集い交流するための居場所づくりに取り組む地域の団体などを支援します。

▽支援内容…新規開設に係る立ち上げ・運営支援や交流会の開催、開設・運営に要する経費の一部補助など

対 福祉を高める会や自治会などの地域団体、ボランティア団体(任意団体)、NPO法人

申 問 市社会福祉協議会福祉のまちづくり課(☎928-1333) ID180576

## 9/1~10は屋外広告物適正化旬間です

屋外広告物(屋外に設置する看板や広告)の安全確認を定期的に行いましょう。また屋外広告物(看板)の掲出には申請が必要です。※詳しくは電子版広報に掲載

問 土木管理課(☎928-1079) ID234344

## 土砂災害防止法に基づく基礎調査の実施

平成30年7月豪雨による被災実態を踏まえた箇所などの基礎調査を次の小学校区で実施しています。

▽現地調査実施時期…来年3/31(木)まで(予定)

▽実施小学校区…赤坂、千年、伊勢丘、神村、高島、加茂、中条、御野、網引

問 県東部建設事務所(☎921-1511)、土木管理課(☎928-1233) ID231790

## はかりの定期検査

業務用の取引や証明に使用するはかりは、2年に1回の定期検査が計量法で義務付けられています。必ず受検してください。

▽検査日…9/14(火)~11/1(月)

所 市内各会場※日程表は電子版広報に掲載

問 消費生活センター(☎928-1188)

ID230536



## 納期限は9/30(木)です

税目	区分	問い合わせ先	ID
固定資産税・都市計画税	第3期	資産税課 ☎928-1022	232554
		保険年金課 ☎928-1055	
国民健康保険税	第3期	介護保険課 ☎928-1180	231648
介護保険料			
下水道事業受益者負担金	第2期	上下水道局お客さまサービス課 ☎928-1087	232304

## 通電火災に注意

通電火災とは地震や台風などの自然災害の影響により、停電から電気が復旧することによって発生する火災のことです。適切な対策をとり通電火災の発生を未然に防ぎましょう。

### ■停電発生時

○電化製品のスイッチを切るとともに、電源プラグをコンセントから抜く

○自宅から離れるときはブレーカーを落とす

### ■通電再開時

○浸水などにより電化製品が破損していないか、配線やコードが損傷していないか、燃えやすいものが近くにないかなど、十分に安全を確認してから電化製品を使用する

○建物や電化製品などは外見上の損傷がなくても壁内の配線の損傷や電化製品内部の故障により、再通電後や長時間経過した後、火災につながる可能性があるため、煙の発生などの異常を発見したときは直ちにブレーカーを落とし、消防機関に連絡する

### ■日頃からの備え

○漏電ブレーカーや配線の損傷・短絡を検出し電気を自動で遮断するコード短絡保護機能が内蔵された住宅用分電盤を設置する

○設定値以上の地震の揺れを感知したとき、ブレーカーやコンセントなどの電気を自動的に止める感震ブレーカーを設置する

問 消防局予防課(☎928-1192)

ID232657

## 古くなった消火器は絶対に使用しないでください

腐食し老朽化が進んだ消火器を操作すると、消火器が破裂し死傷事故につながる恐れがあります。次のような消火器は絶対に使用せず、早急に新しい消火器に交換してください。

○さび・腐食・変形・傷がある

○キャップにゆるみがある

○本体に表示してある耐用年数、使用期限を過ぎている

○高温多湿の場所に長期間放置されている

消火器の廃棄処分は、(株)消火器リサイクル推進センターに回収・リサイクル窓口が設置されているので活用してください。

問 消防局予防課(☎928-1192)、各消防署、分署、各出張所

ID232656



**9月10～16日は「自殺予防週間」**

日本の自殺者数は減少傾向でしたが2020年度の自殺者数は、2万1,081人で前年度より増加しています。新型コロナウイルス感染症の影響で生活環境が大きく変化し、今後も自殺のリスクの高まりが懸念されます。自殺に追い込まれる前に、心身の不調に気づき、相談や必要な支援につなげるのが大切です。

**■自殺予防に関するパネル展**

**時**所 9/13(月)～17(金)・かなべ市民交流センター、12/6(月)～10(金)・西部市民センター

**問**健康推進課(☎928-3421) **ID**232206

**■ゲートキーパー研修**

ゲートキーパーとは悩んでいる家族や仲間のサインに気づき、声を掛け、話を聴いて必要な支援につなげる人のことです。大切な命を守るための具体的な支援について学んでみませんか。

**時**10/13(水)13:30～15:30

**所**福山すこやかセンター

**定**40人※先着

**料**無料

**申**問健康推進課(☎928-3421)

**ID**232205



**9月は健康増進普及月間  
「1に運動 2に食事 しっかり禁煙  
最後にクスリ ～健康寿命の延伸～」**

健康寿命とは健康面で日常生活に制限なく自立して過ごせる期間のことです。健康寿命が長ければ、それだけ自分らしい生活を送ることができます。日頃から次のことに気を付け、生活習慣病を予防しましょう。

○運動…続けることで転倒予防だけでなく認知症予防にもつながります。日常生活の中で意識して身体を動かしましょう

○食事…1日3食とり、主食(ご飯など)・主菜(肉・魚・卵・大豆など)・副菜(野菜など)を組み合わせましょう

○禁煙…サポートしてくれる医療機関(禁煙外来)もあります。この機会に挑戦してみましょう

※運動普及推進員や食生活改善推進員の活動など詳しくは電子版広報に掲載

**問**健康推進課(☎928-3421) **ID**232469



**健康・医療**



**9月の献血日程**

日	時間	ところ
12(日)	9:00～12:00	JA赤坂支店
	14:00～16:00	JA津之郷支店
26(日)	9:30～12:30	ハローズ水呑店
	13:45～16:00	
29(水)	9:00～10:45	市役所本庁舎
	12:00～16:00	

**内**400ml献血のみ

**問**広島県赤十字血液センター(☎0120-150-554)※月～金曜日

8:30～17:00、福山市献血推進協議会(健康推進課内☎928-3421)

**ID**232037



**家計にやさしいジェネリック医薬品  
を使ってみませんか**

**■薬代を節約できます**

特許が切れた新薬を基に、開発期間やコストを削減して作られるため、薬によっては自己負担額が3～5割も安くなることがあります。

**■品質・効き目・安全性は同等です**

新薬と同じ有効成分を同じ量使用しています。たくさんの厳しい試験をクリアし、法律や国の基準に沿って製造・管理されています。

ジェネリック医薬品の使用については医師や薬剤師に相談してください。

**問**保険年金課(☎928-1054) **ID**232754

**救急医療・休日当番医など** ※休日当番医は電子版広報や市HPに掲載しています **ID**168592

新聞(一部を除く)や、フリーペーパー「地域情報紙 ぶれすしーど」「子育て情報誌 びんまる」「シニア情報誌 ぐらんふぁーま」「福山応援誌 CoCo街福山」にも掲載しています。

**●音声ガイドによる休日夜間などの当番医情報**

☎0120-169-901(24時間対応)

**●福山夜間成人診療所(外科は事前電話)**

**所**福山市医師会館隣(三吉町南)☎982-9946  
診療19:30～23:00(受け付けは22:45まで)

**●福山夜間小児診療所**

**所**福山市医師会館内(三吉町南)☎922-4999  
診療19:00～23:00(受け付けは22:45まで)

**●休日歯科医療**

**所**福山市歯科医師会口腔保健センター(南蔵王町)  
☎941-4444

受け付け…○応急診療:日曜日・祝日 10:00～16:00

○心身障がい者診療(予約が必要):第2・3・4日曜日9:30～12:00

**●救急病院・診療所**

電子版広報および市HPに掲載しています。

**●こどもの救急電話相談**

☎#8000または☎082-505-1399  
受け付けは19:00～翌8:00

**●精神科救急医療相談**

**所**精神科救急情報センター(広島市)  
☎082-892-3600(24時間対応)

**●精神科救急医療施設**

**所**小泉病院(三原市小泉町)  
☎0848-66-3355(24時間対応)

**●救急医療ネット広島ホームページ**

「今、受診できる医療機関」などが検索できます。  
※「救急医療ネット広島」で検索

**いきいき健康メール登録者募集!** **問**福山市医師会(☎928-0603)※月～金曜日9:00～18:00

健康に関する情報や休日当番医の情報などをメールマガジン「いきいき健康メール」で配信しています。

登録すると携帯電話やパソコンにメールが配信されます。 **ID**168592

いきいき健康メール 検索



登録は  
←こちらから

詳しい内容は、電子版広報(市ホームページ内)・各担当課・各施設などで確認してください。

※電子版広報の検索窓「広報IDでさがす」に⑩(広報ID)を入力するとスムーズに確認ができます

# 相談



新型コロナウイルス感染症の国内の感染状況により、  
電話相談への切り替えや中止になる場合があります。

時とき 所ところ 対対象 定定員 電電話相談あり ⑩広報ID

相談	とき・ところ	内容・対象・定員	申し込み・問い合わせ先・広報ID
外国人休日(行政書士)相談	時①9/5(日)10:00~12:00、 ②9/19(日)10:00~12:00 所市民参画センター	通訳(①英語・中国語、②ベトナム語)や自動翻訳アプリでの相談(困り事やビザなど) 定各3人※予約制	市民生活課 ☎928-1125 ※申し込みは相談日直前の木曜日まで ⑩232561
行政書士無料相談	時9/18(土)9:15~ 所三吉・瀬戸・本郷・加茂・神辺西コミュニティセンター	相続・遺産手続き・成年後見制度の相談 定各3人※予約制	三吉(☎923-8865)・瀬戸(☎951-1809)・本郷(☎936-2312)・加茂(☎972-3958)・神辺西(☎962-2410)コミュニティセンター ⑩211988
行政相談委員による行政相談	時9/17(金)13:00~16:00 所市役所本庁舎1階市民相談室、松永・北部・東部・神辺・芦田・新市・沼隈支所、加茂福祉会館、鞆公民館、うつみ市民交流センター	行政全般に対する苦情・意見・要望などの相談	市民生活課 ☎928-1050 ⑩232552
くらしの相談窓口	所社会福祉法人開設の窓口100カ所	高齢・障がい・子ども・子育て・家族・生活困窮などの相談	福山市地域福祉貢献活動協議会(社会福祉協議会福祉のまちづくり課内) ☎928-1334 ⑩231575
債務関連相談	時9/9(木)13:30~15:30 所市役所本庁舎1階市民相談室	債務関連問題の相談 定8人※1人30分まで。予約制	消費生活センター ☎928-1188 ⑩232658
社会保険労務士による社会保険労務相談	時9/16(木)13:00~16:00 所市役所本庁舎1階市民相談室	年金・社会保険・労働条件・労働災害などについての相談 定6人※1人30分まで。予約制	市民生活課 ☎928-1050 ⑩232551
人権擁護委員による人権相談	時9/21(火)13:00~16:00 所市役所本庁舎1階市民相談室	いじめ・いやがらせ・不当な扱いなどの人権相談	人権・生涯学習課 ☎928-1243 ⑩207506
性的マイノリティのための「にじいろ電話相談」	時9/15(水)15:00~18:00	性的マイノリティの相談 ※電話相談のみ。1人30分まで	にじいろ電話相談 ☎951-5250 ⑩211989
犯罪被害相談員による相談	時9/14(火)13:00~16:00 所市役所本庁舎1階市民相談室	犯罪・事故被害の相談 ※予約制	広島被害者支援センター ☎082-544-1110 ⑩213622
不動産無料相談	時①9/24(金)13:00~16:00、 ②9/3・17(金)13:00~16:00 所①市役所本庁舎1階市民相談室、 ②広島県宅地建物取引業協会福山支部	不動産取引の相談 ※予約制	広島県宅地建物取引業協会福山支部 ☎931-3977 ⑩232560
法律相談 ※裁判や調停中のものは除く	時①9/1・8・15・22(水)9:00~12:00、 ②③9/15(水)9:20~12:00 所①市役所本庁舎1階市民相談室、 ②北部支所、③東部支所	法律問題全般の相談 定①各18人、②③各8人 ※1人20分まで。予約制	①消費生活センター(☎928-1188)、 ②北部市民サービス課(☎976-8800)、 ③東部市民サービス課(☎940-2571) ※いずれも相談日2週間前の木曜日から受け付け ⑩232555
安心安全 イコールふくやま相談室 ■平日相談 ■土曜・日曜相談	時月~金曜日10:00~17:00、土・日曜日13:00~17:00 ※祝日を除く 所男女共同参画センター	DV(配偶者・恋人などからの暴力)・離婚・セクハラ・性別による差別などの相談※予約制	イコールふくやま 平日☎973-8896 土・日曜日☎923-9638 ⑩232689
健康 エイズと梅毒の相談・検査	時9/16(木)17:40~20:30、 22(水)13:30~16:00 所福山すこやかセンター	血液検査(迅速(即日)検査で実施) ※匿名で検査可。予約制	保健予防課 ☎928-1127 ⑩233518
こころの健康相談 ※治療中の人は除く	時9/14・28(火)13:30~15:30 所福山すこやかセンター	精神科医師による相談 ※予約制	健康推進課 ☎928-3421 ⑩232030
福祉 ひきこもり専門相談 ※治療中の人は除く	時9/7(火)13:30~15:30 所福山すこやかセンター	臨床心理士による相談 ※予約制	健康推進課 ☎928-3421 ⑩232031
その他 ボランティア・NPO等相談	時9/16(木)14:00~17:00 所市民参画センター	自治会・町内会などの課題、NPO法人などの設立・運営上の課題などの相談※予約優先	まちづくりサポートセンター ☎923-9006 ⑩232300

⑩ 消費生活センター ☎928-1188

このような消費者トラブルは消費生活センターに相談してください。

●相談員のアドバイス  
現場の状況はそれぞれ違うので、広告の表示や電話で説明された料金をうのみにせず、契約する場合は複数の業者に見積もりを依頼し、キャンセル料の有無も確認しましょう。また見積もりをしてもらおうと呼んだ業者とその場で契約しても、クーリングオフで解約できる場合があります。

## ●相談員のアドバイス

現場の状況はそれぞれ違うので、広告の表示や電話で説明された料金をうのみにせず、契約する場合は複数の業者に見積もりを依頼し、キャンセル料の有無も確認しましょう。また見積もりをしてもらおうと呼んだ業者とその場で契約しても、クーリングオフで解約できる場合があります。

## なるほど 知っ得情報!



害虫などの駆除サービスを依頼するときはよく検討しましょう!

### 相談事例

・天井裏にハチの巣を見つけたので、見積り無料の広告を見て業者に電話したところ、下請けらしい別の業者が来た。駆除費用として9万円かかると言われ契約したが、後で家族に高すぎると言われキャンセル料を請求された。ネズミの駆除をインターネットで探した業者に依頼した。薬剤の散布などで50万円を請求されたが、数日後ネズミが天井を走る音が聞こえた。



詳しい内容は、電子版広報(市ホームページ内)・各担当課・各施設などで確認してください。

※電子版広報の検索窓「広報IDでさがす」にID(広報ID)を入力するとスムーズに確認ができます

## 健康寿命を延ばそう！ フレイルチェック会に参加しませんか

フレイルチェック会では運動や口腔機能などに関する質問票や手足の筋肉量などの測定を行い、フレイルの状態(加齢に伴い筋力や心身の活力が低下すること)を確認します。半年ごとのチェックで、自分の状態の変化を確認できます。続けて参加してください。

とき	ところ	定員※先着	申込開始日
9/21(火) 10:00~12:00、 13:30~15:30	東部市民センター	各15人	9/1(水)

▽持参…動きやすい服装、飲み物

対 おおむね65歳以上の人

申問 健康推進課 ☎928-3421 ID232038

## いきいき百歳体操で健康づくりしませんか

いきいき百歳体操は重りを使う30分程度の簡単な体操で、筋力アップや健康づくりができます。団体への重りやDVDの貸し出しや技術指導を行います。詳しくは高齢者支援課へ問い合わせください。また9・11・2月に出勤講座も実施します。おおむね2カ月前までに健康推進課 ☎928-3421へ申し込んでください。

問 高齢者支援課 ☎928-1065 ID180588

## 生き生きシニアの健康運動教室(全10回)

講師の指導の下、体力の維持や健康促進のためストレッチ体操や軽度の運動をゆっくりと行います。

時 9/27(月)・30(木)・10/4(月)・7(木)・14(木)・18(月)・21(木)・25(月)・28(木)・11/1(月) 10:00~11:00

所 対 福山通運ローズアリーナ・60歳以上

定 ¥20人※先着・6,000円

申 9/16(木)までに、市スポーツ協会IDの申し込みシステムで

問 同協会スポーツ推進課 ☎927-9912 ID232794

## いつまでもお元気で~ご長寿おめでとうございます~

9/20(月)は「敬老の日」、今月は「老人保健福祉月間」です。長年社会に貢献してきた高齢者を敬愛し長寿を祝いましょう。敬老会の対象者は来年4/1までに75歳以上になる人です。今年度は7万2,666人(男性2万8,891人、女性4万3,775人)で(7/31時点)、昨年度より2,267人増えています。※今年度の市と地域の実施団体とで共催する敬老会は中止します

○市内女性最高齢者 井上敏子さん(緑町・110歳)

○市内男性最高齢者 川上勝美さん(山野町・105歳)

○100歳以上高齢者数…511人(男性63人、女性448人)

※男女最高齢者の年齢は8/1時点の満年齢。100歳以上高齢者は来年4/1までに100歳以上となる人の数

問 高齢者支援課 ☎928-1064 ID158680

## 健康体力測定&フレイル予防体操体験会

時 所 9/22(水)9:00~12:00・松永コミュニティセンター

内 保健師による骨密度などの健康状態測定や健康運動指導士による体力状態チェック、フレイル予防体操

対 60才以上 定 20人※先着 ¥500円

申 問 参加費を、直接、松永健康スポーツセンター ☎934-7717へ ID232159



誰もがいつまでも毎日を  
生き生きと過ごせるよう、  
お薦め情報を紹介します。

## 生活だより

### 人生100年時代！生涯輝くシニアを応援します

「これまでの経験を生かして働きたいけど何から始めればいいのか分からない」というシニアを応援するため、生涯現役促進地域連携協議会では就業に結びつくマッチングなど社会参加の方法の相談を受け付けています(電話相談も可)。

#### 出張相談会およびミニ合同企業説明会

仕事を探すための機関や方法、イベント・ボランティア活動など社会参加の方法について相談を受けます。

時 所 9/7(火)・備後地域地場産業振興センター、9/10(金)・まなびの館ローズコム、9/16(木)・ビッグ・ローズ、9/24(金)・西部市民センター

就労相談 11:00~16:00 説明会 13:00~15:30

対 ¥ 市内在住でおおむね55歳以上の人・無料

申 問 開催日前日までに、電話またはEメールで、住所・名前・年齢・生年月日・電話番号・希望会場を、同協議会(産業振興課内 ☎924-5131)へ

#### シニア向け在宅ワーク入門講座

パソコン初心者でも始めやすいインターネットを使った在宅ワークの仕組みをオンライン(Zoom)で説明します。

時 9/29(水) 10:00~12:00

対 市内在住のおおむね55歳以上の人で、インターネット環境のあるパソコンを持ち基本的な操作ができる人

定 ¥30人※先着・無料

申 問 9/17(金)までに、電話またはEメールで、住所・名前・年齢・電話番号・パソコンメールアドレスを、同協議会(産業振興課内 ☎924-5131)へ ID232588

## シルバー人材センター入会説明会

時 所 9/16(木)・本部・北部事務所、10/1(金)・東部市民センター 13:30~

対 市内在住の原則60歳以上の健康で働く意欲がある人

※入会には証明写真2枚、認め印、振込先の預(貯)金通帳、年会費2,400円が必要

問 同センター本部 ☎953-5222 ID194599

市政の動きやまちの話題を紹介します。

福山城天守に使われる瓦に想いを記す

## 築城記念日400日前を記念し 瓦記名イベントを開催

7月24・25日、ガバメントクラウドファンディングによる寄付者のうち、瓦への記名を希望した人を対象にイベントを行いました。2日間で250人以上が参加し、300枚以上の瓦に自身の名前や福山城への想いなどを記入しました。これらの瓦は9月中旬以降に、福山城天守に設置予定です。

📞233653



メキシコとパラグアイの競泳・ボート選手が5人参加

## オリンピック出場選手が 本市で合宿

7月8～18日、東京2020オリンピックに向けてメキシコとパラグアイの選手団が事前合宿を実施。選手たちは念入りな調整練習を行い、市内小中学校とのオンライン交流や公開練習では応援する市民に笑顔を見せていました。

📞234247

子ども未来館について市民が集い話し合い

## (仮称)子ども未来館 基本構想市民懇話会を開催

7月30日、次代を担う子どもたちの学びと成長を支える場となる(仮称)子ども未来館の基本構想策定に向けて、第1回(仮称)子ども未来館基本構想市民懇話会を開催しました。市民18人が集い「どんな未来館が良いか」について話し合いました。市民懇話会は今年度内にあと2回開催する予定です。

📞234204



平和の大切さを次の世代へ

## 原爆・福山戦災死没者慰霊式

福山空襲から76年目の8月8日、中央公園で遺族や市民が参列して慰霊式を行いました。母子三人像へ折り鶴や折りばらが献納された後、参列者が献花台に花を供え、原爆と福山戦災死没者の冥福を祈りました。枝広市長は「決して戦争の惨禍を再び繰り返さず、恒久平和の実現をめざしてまいります」と追悼の言葉を述べました。

📞232755



## 福山駅周辺のいまとこれから

福山駅周辺で進むさまざまなプロジェクトなどを通じて、少しずつ変化するまちの様子を紹介します。

### 新しい駅前広場に向け市民と議論をスタート

福山駅前広場や駅周辺の公共空間のあり方を市民や事業者の皆さんと一緒に考えていくため、福山駅前広場デザインシンポジウムを開催しました。

全国で公共空間のプレイスメイキングなどに取り組んでいる泉英明さんを招いて、単なるハード面での整備だけではなく、自由に居心地の良い場所をつくることによって、まちの価値を上げていく取り組みを紹介しました。その後、参加者からの質問や意見に答えながら、駅前広場や駅周辺の公共空間のあり方について意見交換を行いました。

今後もこのような場を設けることによって、市民の皆さんが誇りに思えるような駅前広場を一緒に作り上げていきたいと思ひます。



今後の開催案内は「福山駅前再生Project」フェイスブックや市HPで随時発信します。

📞235039



フェイスブック



市HP

詳しい内容は、電子版広報(市ホームページ内)・各担当課・各施設などで確認してください。

※電子版広報の検索窓「広報IDでさがす」に⑩(広報ID)を入力するとスムーズに確認ができます

## 妊娠・出産・子育てをサポート! 子育て支援アプリ「あのねナビ」

子育て情報を掲載している市⑩と連動して妊娠・子育て期に合ったお知らせや地域のイベント情報などを届けます。予防接種日のお知らせ機能もあるので母子健康手帳と併せて活用してください。子どもの成長と日々の思い出を一緒に記録することもできます。⑩122847

アプリは  
こちらから↓



# ネウボラ 通信

福山ネウボラでは、妊娠から出産・子育てまでを切れ目なくサポート。市内に子育てなどに関する相談窓口「あのね」を開設しています。福山ネウボラについてはネウボラ推進課(☎928-1252)に問い合わせてください。

新型コロナウイルス感染症の感染状況により、中止・延期になる場合があります。注意してください。

## 今月の 「あのね」

### 妊娠後期に産前産後面談を受けましょう

ネウボラ相談窓口「あのね」では産前から産後の切れ目のない支援につながるよう、妊娠後期(妊娠28週以降)の妊婦さんに面談を行っています。出産の準備だけでなく出産後の生活についてもネウボラ相談員と一緒に考えましょう。妊娠後期になったら、母子健康手帳とあのね手帳を持って、最寄りの「あのね」に来てください。

☎ネウボラ推進課(☎928-1252) ⑩232439

### ふれ愛元気っ子Day

時9/18(土)~20(月)・25(土)・26(日)9:30~16:00

内屋内遊具を使って親子で楽しく遊ぶ

対定未就学児と保護者・各8家族※先着

所申問ふくやまふれ愛ランド(☎952-1177)

⑩233083

### ふれ愛遊び

時9/13(月)10:30~12:00

内リズム遊びや育児相談など

対定未就学児と保護者・10家族※先着

所申問ふくやまふれ愛ランド

(☎952-1177)

⑩233082



### ふれあいリトミック

時10/14・21・28(木)①9:30~10:30、②10:45~11:45 (全3回)

所松永コミュニティセンター

対①2カ月~1歳未満の赤ちゃんと母親、②1~3歳未満の子どもと母親

定¥各12組※先着・各2,400円

申問9/15(水)から、電話で、松永健康スポーツセンター(☎934-7717)へ

⑩175584

### 離乳食講習会

とき	ところ	定員※先着
9/14(火) 14:00~15:15	千年公民館	10人程度
16(木) 14:00~15:15	福山すこやかセンター	20人程度
27(月) 14:00~15:15	福山すこやかセンター	20人程度
28(火) 14:00~15:15	東部市民センター	10人程度

対4~8カ月の乳児の保護者

▽持参…母子健康手帳、筆記用具

申問健康推進課(☎928-3421) ⑩232027



### 子育て世代のためのFP相談会

子どもの進学や住宅購入など子育てに関する経済的な不安について、ファイナンシャルプランナーに相談できます。

時9/26(日)10:00~15:00

対子育て中の人、これから子育てをする人

定¥4組※先着・無料

所申問子育て応援センター(☎932-7284)

※市内13カ所のネウボラ相談窓口「あのね」でも受け付けます ⑩232725

### 食物アレルギー疾患相談

時9/9(木)9:00~12:00

所福山すこやかセンター

対定食物アレルギー疾患に不安がある乳幼児の家族・4組※先着

申問健康推進課(☎928-3421) ⑩232028

### ママあのねコンサート

時10/17(日)10:30~11:30

所リーデンローズ

▽出演…ジャパン・アカデミーアンサンブルロイスツほか

▽曲目…サン=サーンス「組曲『動物の謝肉祭』」、ゼリエンカ「ムジカスロヴァーカ」ほか

対妊婦や子育て中の女性とその家族

定¥150人※1組5人まで・無料

申問9/20(月)までに、住所・名前・電話(FAX)番号・Eメールアドレス・応募人数を、ばらのまち福山国際音楽祭実行委員会事務局(文化

振興課内☎928-1117)へ

⑩234085

### 乳児健康相談

子育てに迷ったり不安になったりしたときは一人で悩まず、気軽に相談してください。ネウボラ相談員(看護職・保育士)などによる相談(電話・面接相談)を行っています。

※身体測定などの面接相談は事前に各あのねへ電話で申し込みが必要

▽持参…母子健康手帳、あのね手帳

▽開設時間・休館日…①10:00~18:00・月曜日(祝日の場合は翌日)、②~⑥8:30~17:15・土・日曜日、祝日、⑦~⑫8:30~17:00・日曜日、祝日、⑬開設日時は第1~4木曜日の10:00~15:00

⑩232442

No.	ところ	No.	ところ	No.	ところ
①	あのね キッズコム(天満屋福山店8階)☎932-7233	⑥	あのね 神辺支所☎962-5056	⑪	あのね 新市保育所☎0847-52-5580
②	あのね ふくやま(ネウボラ推進課内)☎928-1357	⑦	あのね 伊勢丘こども園☎940-6655	⑫	あのね 神辺保育所☎963-0093
③	あのね 松永支所☎930-0422	⑧	あのね 水呑立正保育所☎956-1630	⑬	あのね ぬまくま☎987-1121
④	あのね 北部支所☎976-1218	⑨	あのね 附属こども園☎925-2621		
⑤	あのね 東部支所☎940-2583	⑩	あのね 柳津保育所☎933-4224		

# 新型コロナウイルス感染症に関する窓口

## 症状や受診について

息苦しさや強いだるさ、高熱などの強い症状、においや味が変だと感じる場合などはすぐに相談してください。

### 相談窓口「積極ガードダイヤル」

☎928-1350(24時間)

## 事業者の皆さんへの支援について

### 支援制度全般に関する相談窓口

☎928-1039(平日8:30~17:15)

## 市民の皆さんへの支援について

### 生活支援相談窓口

☎928-1266(平日8:30~17:15)

## PCR検査が無料で受けられます

詳しくは1ページに掲載。

## ワクチン接種に関する相談窓口

副反応や接種効果など心配な場合は相談してください。

### 広島県新型コロナウイルスワクチン接種

電話相談 ☎082-513-2847

(24時間※土・日曜日、祝日を含む)

聴覚に障がいのある人など電話で相談が難しい場合の  
問い合わせ FAX 082-211-3006

新型コロナウイルス感染症の  
最新情報は市HPに掲載➡  
※公式SNSでも配信



## 広報「ふくやま」プレゼント付き読者アンケート

アンケート回答者の中から抽選で、見てかわいい、食べてほっこり「ばらのまち福山をイメージして作った和三盆(14個入り)とばらの香りがする緑茶(2g10個入り)のセット」の引換券を8人にプレゼントします。はがきに住所・名前・年代・性別(任意)・電話番号と、アンケートの回答を記入して送付してください。電子版広報からも応募できます(質問事項は異なります)。



### 【アンケート】

広報「ふくやま」について、次の質問に該当する番号などを記載してください。

#### 1. 全体的内容についての満足度

①満足 ②やや満足 ③やや不満 ④不満

#### 2. 特集についての満足度

①満足 ②やや満足 ③やや不満 ④不満

#### 3. 良かった内容のコーナー名( )

#### 4. ページ数 ①多い ②ちょうどよい ③少ない

#### 5. 文字の大きさ ①大きい ②ちょうどよい ③小さい

#### 6. デザイン ①読みやすい ②読みにくい

#### 7. 情報量 ①多い ②ちょうどよい ③少ない

応募先 〒720-8501 市役所本庁舎内 情報発信課(広報担当)

応募締め切り日 9/30(木)必着

応募は市内在住の人で、はがきか電子版広報のどちらかで1人1回限りです。当選者の発表は引換券の発送(10月中旬ごろ)をもって代えます。当選者は引換券を持参して引き換え場所でプレゼントと交換してください。個人情報は引換券の発送と広報「ふくやま」充実のためにのみ利用します。 ☎情報発信課(☎928-1003) ID233693

【ばらのまち福山セット(ばらの和三盆とばらの緑茶)】  
引き換え場所:お茶のたていし園  
東深津町三丁目19番9号  
☎924-6725

プレゼント  
提供事業者  
募集中!

## 第6回 福山ブランド

FUKUYAMA BRAND 6th



### 砂留文化(花と砂留)を次代へ繋ごう

江戸時代に造られた石積みの砂留が今なお生き続ける堂々川で、文化財の保護、植樹や植栽、多様な生き物が住みやすい環境の保全といった活動を行う堂々川ホテル同好会。かつては木と草に埋もれて見えなかった砂留には観光客や歴史研究グループなどが訪れるようになりました。地元小学生や保育園児とともに、2008年から植え始めた彼岸花は現在26色22万本にまで増え、県内最大級規模を誇ります。新たに高校生も加わり、その思いは確実に次世代へと受け継がれています。

【堂々川ホテル同好会】堂々川中流域(神辺町下御領、湯野、中条) ☎090-2865-3486

### ~FUKUYAMA BRANDとは?~

福山市都市ブランド戦略推進協議会が創造性あふれる福山らしい商品やまちづくり活動を認定・登録。【産品・サービス部門】【素材・技術部門】【登録活動部門】の3部門からなっています。



☎情報発信課(☎928-1135) ID232594

## 広報「ふくやま」の記事内容に関する問い合わせFAX

情報発信課 FAX 931-2056

## 福山市民憲章

- 1 心に太陽をもち 胸をはって元気に働きましょう
- 1 小さな親切を 勇気をもって行いましょう
- 1 きまりを守り よい習慣をつくりましょう
- 1 子どもたちのために 明るい家庭と美しい町をつくりましょう
- 1 文化を育て 健康で平和な社会を築きましょう
- 1 人権を尊重し 差別のない人間関係をつくりましょう

## 福山市の魅力やニュースを発信中

広報テレビ ※手話・字幕スーパーあり

【ピース!ピース!ふくやま】RCC(3ch)  
毎週日曜日11:24~  
再放送 毎週木曜日深夜1:55~

広報ラジオ エフエムふくやま(77.7MHz)

【広報ふくやまピックアップ】  
毎週火曜日10:12ごろ~(10分間)  
【枝広市長のほっと福山】  
毎月第1木曜日放送17:45ごろ~(10分間)

### メール配信サービス

安心・安全情報など暮らしに役立つ情報を配信  
https://service.sugumail.com/fukuyama-city/

### 公式SNS

フェイスブック  
Facebook  
@fukuyama.city

ツイッター  
Twitter  
@cityfukuyama

インスタグラム  
Instagram  
@fukuyama.city

ライン  
LINE  
@fukuyamacity