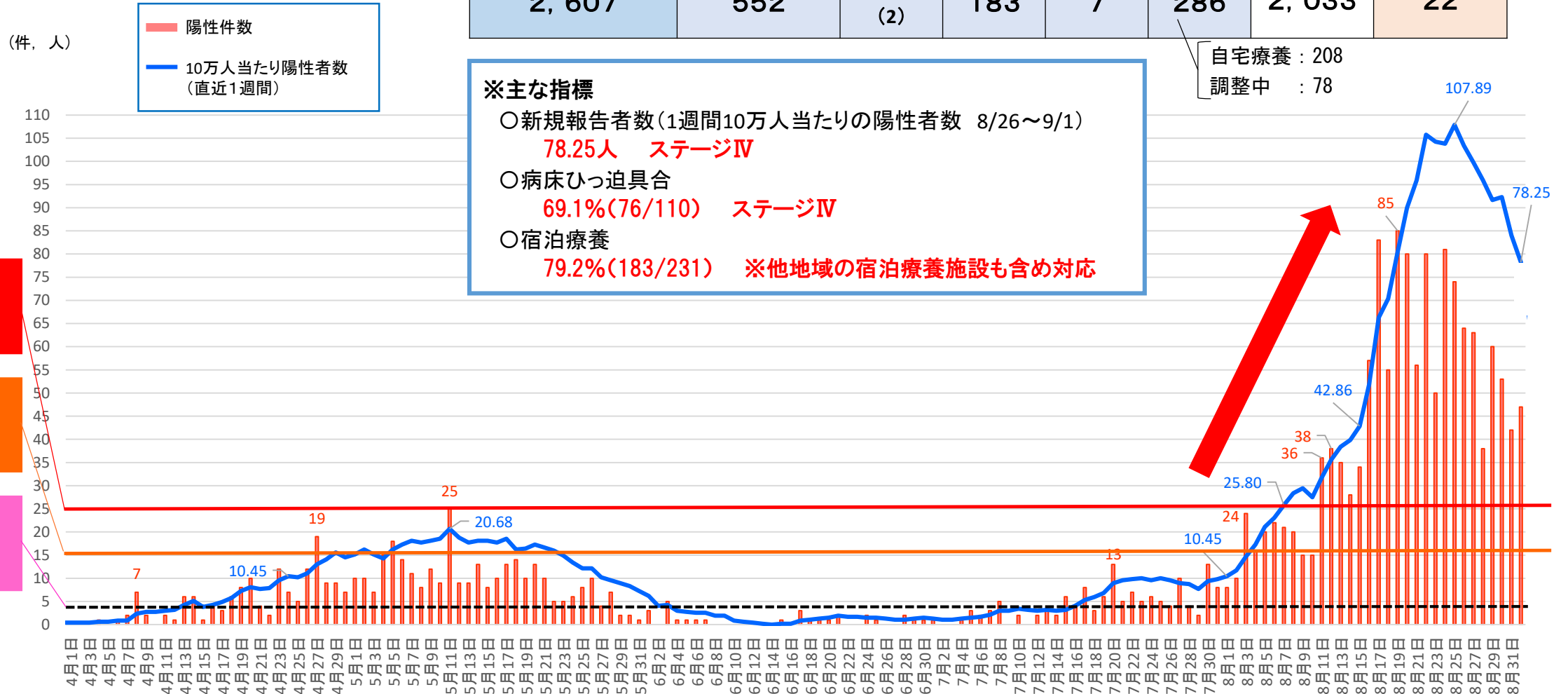


I 本市の感染状況について

2021年（令和3年）9月1日現在

(1) 感染状況の推移

陽性者 (延人数)	現在患者数	入院				退院等	死亡
		(内重症)	宿泊療養	施設療養	その他		
2,607	552	76 (2)	183	7	286	2,033	22



※警戒基準値…行動制限が必要となるステージIIIに至らないよう早期の対策を講じるための「めやす」（広島県独自）

※ステージIII…感染者の急増及び医療提供体制における大きな支障の発生を避けるための対応が必要な段階

※ステージIV…爆発的な感染拡大及び深刻な医療提供体制の機能不全を避けるための対応が必要な段階

(2) 中心市街地の滞在人口(盆前後)

2021年の滞在人口を2020年等と比較した場合

	盆前(7/30-8/6)			盆(8/7-8/15)			盆後(8/16-8/25)		
	1日平均	昼(14時台)	夜(20時台)	1日平均	昼(14時台)	夜(20時台)	1日平均	昼(14時台)	夜(20時台)
2019年比 (コロナ前)	98.7%	104.0%	89.4%	90.0%	106.6%	71.2%	90.5%	95.5%	69.9%
2020年比 (コロナ禍)	112.2%	107.0%	113.8%	104.4%	106.4%	97.2%	100.7%	103.4%	86.0%

8/6~
県集中対策重点区域

8/20~
まん延防止等重点措置

- 全体的に、**2021年の滞在人口は増加(2020年比)**
- ただし、**盆や盆後については、夜の人口が減少**

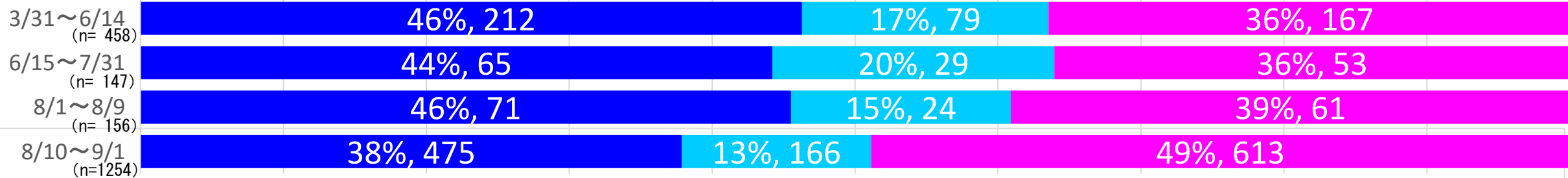
(3) 感染者の判明状況

■ 行政検査

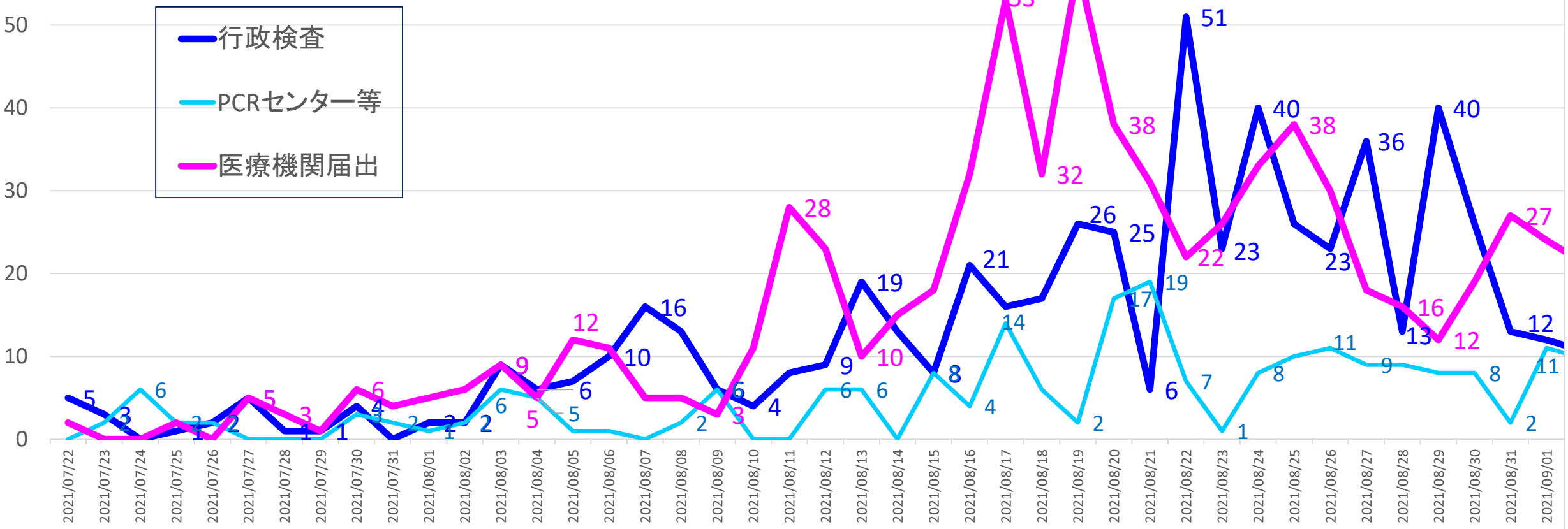
■ PCRセンター等

■ 医療機関届出

0% 10% 20% 30% 40% 50% 60% 70% 80% 90% 100%



60 (人)



(4) 医療提供体制の確保

知事とのトップ会談で提案

○ 新たな宿泊療養施設を確保

- ・ 9月4日:1施設 96室 (231→327室へ)
- ・ 自宅療養者の抑制につなげる

○ 酸素ステーション設置に向けた検討を開始

(5) 市役所の感染再発防止に向けて

「勤務体制・環境の在り方検討委員会」を9月3日に立ち上げ

新たに「**感染予防の業務計画**」を早期に策定

- ・第1次計画(第5波への対応)
- ・第2次計画(第5波収束後の対応)

II ワクチン接種について

(1) 妊婦・パートナーへの優先接種について

① 個別接種

市内5医療機関(小川胃腸内科産婦人科医院, 西福山病院, 沼隈病院, 花園クリニック, よしだレディースクリニック内科・小児科)に優先予約枠を設定

※ 妊婦の方は事前にかかりつけ医に, 接種について相談してから予約をしてください。

※ 接種当日は母子健康手帳をご持参ください(パートナーも同様)。

② 集団接種

エフピコアリーナふくやま, 旧体育館, 西部・東部市民センターに専用予約枠を設定
(9月中旬から予約受付開始予定)

※接種日, 予約枠については調整中



(2) ワクチン接種・予約状況について

① すべての接種者の接種率

※2021年9月2日現在

	1回目接種数	1回目接種率	2回目接種数	2回目接種率
福山市	241,781	51.8%	195,094	41.8%
広島県	1,410,523	50.2%	1,164,408	41.4%
全国	63,952,477	50.5%	51,119,238	40.4%

※接種対象者数は2021年1月1日現在の住民基本台帳人口 福山市の対象者数は466,863人

② 年代別の接種・予約状況

※2021年8月31日現在

年齢区分	対象者数	接種・予約者数			接種・予約者割合
		接種者数	予約者数	合計	
12～19歳	35,315	10,131	1,704	11,835	33.5%
20歳代	47,493	14,284	1,483	15,767	33.2%
30歳代	51,963	18,289	2,146	20,435	39.3%
40歳代	67,205	27,917	2,584	30,501	45.4%
50歳代	56,296	29,250	1,604	30,854	54.8%
60～64歳	26,573	16,827	481	17,308	65.1%
65歳以上	133,407	118,110	195	118,305	88.7%