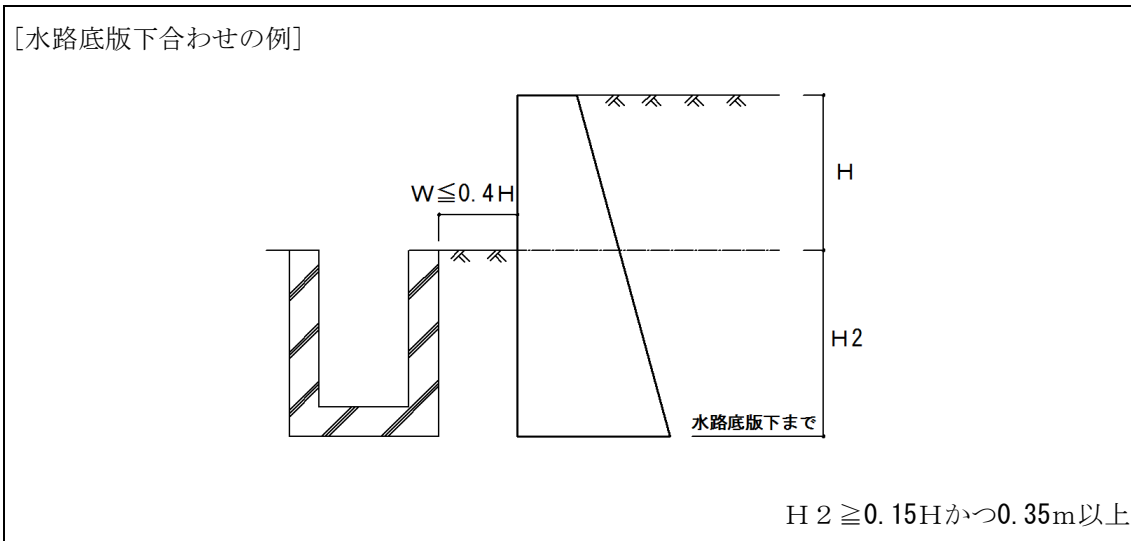


(1) 擁壁と水路の距離 (W) が [擁壁の高さ (H) × 0.4] m 以下の場合

擁壁の根入れ (H2) は水路底版下まで必要になります。

なお、当該根入れの値が [水路天端から擁壁高 (H) × 0.15] m かつ 0.35m 以上 (以下「標準根入れ」という。) に満たない場合は、「標準根入れ」が必要です。



(2) 擁壁と水路の距離 (W) が [擁壁の高さ (H) × 0.4] m を超える場合

擁壁の根入れ (H2) は水路底版下から30度ライン内に入り、かつ、「標準根入れ」が必要です。

