

2022

建築統計



福山市

福 山 市 民 憲 章

私たちは 恵まれた自然の中に育った 福山の市民です

私たちの福山市は たくましい市民の不屈の精神によって築かれ 大きく発展しつづけている希望の町です

私たちは 福山市民であることに誇りと責任をもち お互いのしあわせをねがい よい市民となるために市民憲章を定め 心のよりどころとします

- 1 心に太陽をもち 胸をはって元気に働きましょう
- 1 小さな親切を 勇気をもって行ないましょう
- 1 きまりを守り よい習慣をつくりましょう
- 1 子どもたちのために 明るい家庭と美しい町をつくりましょう
- 1 文化を育て 健康で平和な社会を築きましょう
- 1 人権を尊重し 差別のない人間関係をつくりましょう

【表紙：福山市鞆町町並み保存拠点施設「鞆てらす」】

構造規模	／	木造一部鉄骨造 2階建
敷地面積	／	1,145.22㎡
建築面積	／	655.92㎡
延べ面積	／	817.57㎡
竣 工	／	2022年3月

目 次

I	福山市建築行政資料	1
1	市の概要	1
(1)	市制施行	1
(2)	人口・世帯数及び面積	1
(3)	特定行政庁の発足	1
(4)	中核市移行	1
(5)	都市計画区域・地域地区面積	1
(6)	都市計画区域・市街化区域の面積比較	2
2	機構と職員数	3
(1)	建設局建築部機構	3
(2)	建築指導課職員数	3
(3)	建築指導課事務分掌	4
(4)	福山市建築審査会委員	5
(5)	福山市相隣関係調整員	5
(6)	福山市繊維産業建築協議会委員	5
II	建築行政統計	6
1	建築確認申請関係	6
(1)	確認申請（建築物）年度別受付件数	6
(2)	計画通知（建築物）年度別受付件数	6
(3)	確認申請（建築設備等）年度別受付件数	7
(4)	計画通知（建築設備等）年度別受付件数	8
(5)	確認申請（月別）取扱件数	9
(6)	計画通知（月別）取扱件数	10
(7)	確認申請（工事種別・構造別）受付件数	11
①	年度別	11
②	月別	11
③	構造別	12
(8)	取下・取止・期限内に確認できない旨の通知件数	12
(9)	確認申請（階数別・用途別）受付件数	13
(10)	確認申請（用途別）受付件数及び面積	13
(11)	確認申請・計画通知（町別）受付件数	14
(12)	道路位置指定件数	16
①	年度別	16
②	幅員別延長	16
(13)	定期報告（年度別）取扱件数	17

2	建築許可関係	18
(1)	建築許可等申請（年度別）取扱件数	18
(2)	公開による意見の聴取会及び建築審査会開催状況等	18
3	長期優良住宅関係	19
(1)	長期優良住宅認定件数（年度別）	19
(2)	長期優良住宅認定件数（月別）	19
4	低炭素建築物関係	20
(1)	低炭素建築物認定件数（年度別）	20
Ⅲ	その他	21
1	建設工事に係る資源の再資源化等に関する法律（建設リサイクル法）関係	21
(1)	届出・通知（年度別）件数	21
(2)	2021年度（月別・工事別）件数	21
2	中高層建築物	22
(1)	届出状況	22
(2)	高さ	22
3	バリアフリー関係	22
(1)	バリアフリー法に基づく特定建築物認定件数	22
(2)	広島県福祉のまちづくり条例適合証交付件数	22
4	関係条例規則要綱等	23

I 福山市建築行政資料

1 市の概要

(1) 市制施行 1916年(大正5年)7月1日

(2) 人口・世帯数及び面積 2022年(令和4年)4月末日

年	区分	人口(人)			世帯数(戸)	面積(k㎡)	摘要
		総人口	男	女			
2022		461,718	225,168	236,550	213,191	517.72	

(3) 特定行政庁の発足

発 足 1971年(昭和46年)10月1日

[政令指定 1971年(昭和46年)9月13日 第288号]

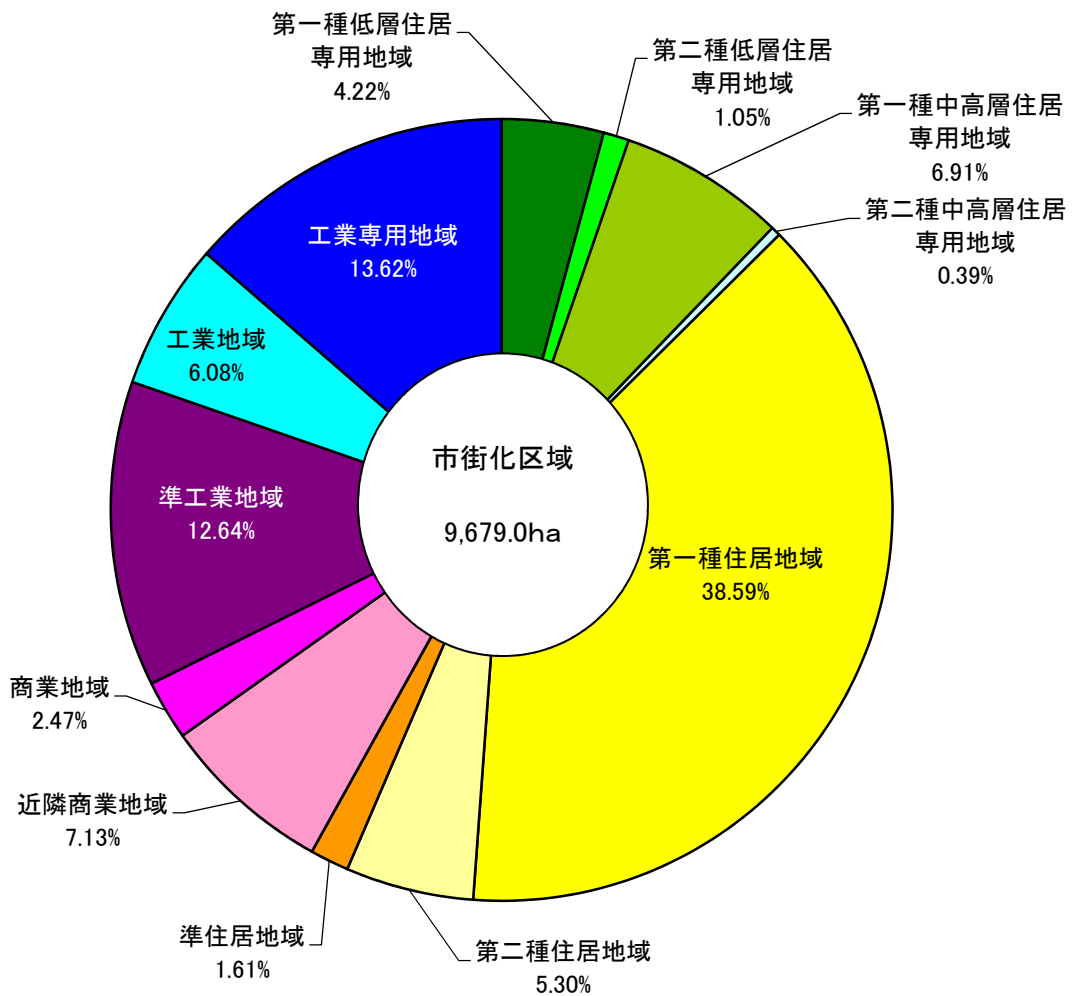
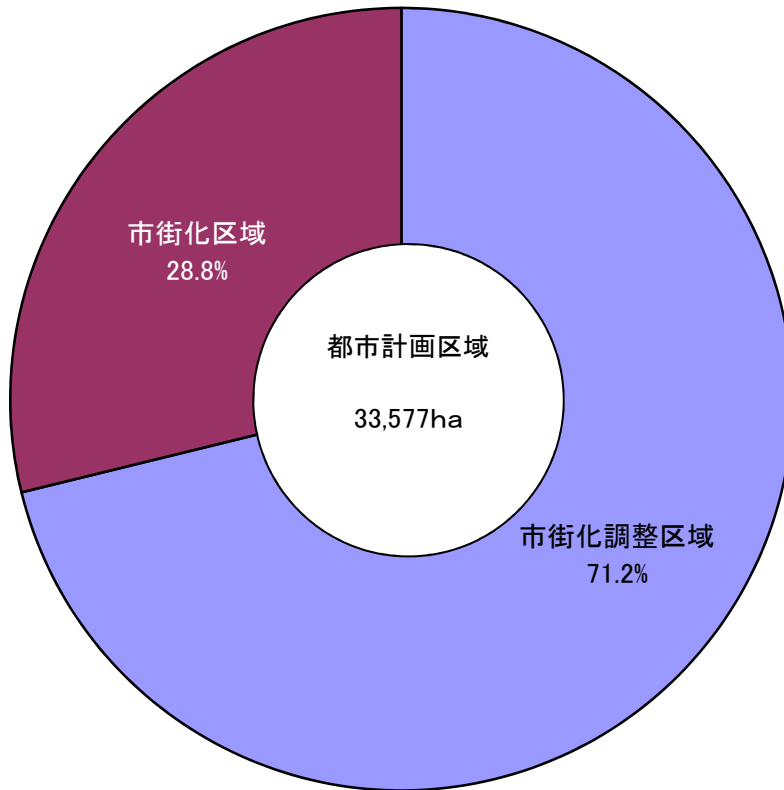
(4) 中核市移行 1998年(平成10年)4月1日

(5) 都市計画区域・地域地区面積

2022年(令和4年)4月1日現在

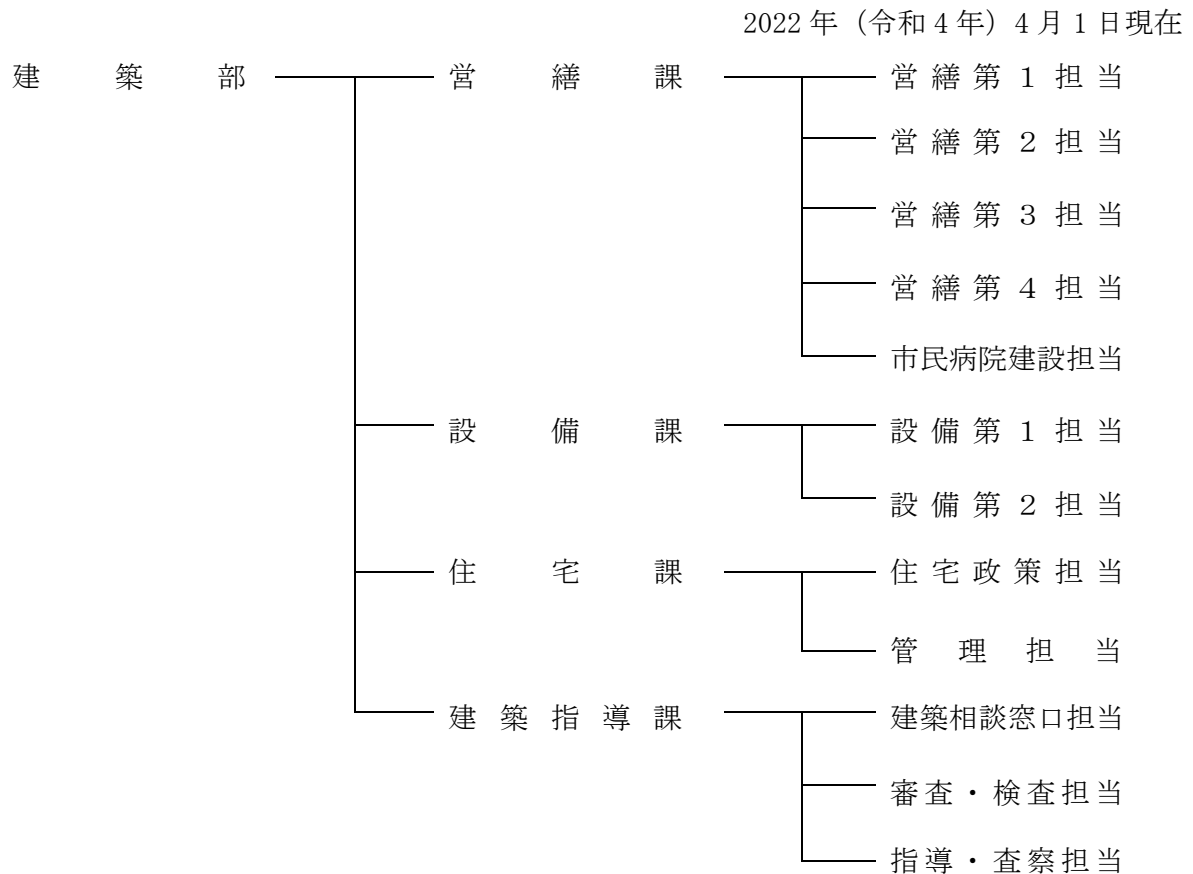
区 分		面 積(ha)	容積率(%)	建蔽率(%)	構 成 比(%)		
行政区域		51,772					
都市計画区域		33,577			100		
土地 地域 利地 用途	市街化調整区域	23,897.6			71.2		
	市街化区域	9,679			28.8	100	
	用途	第一種低層住居専用地域	323	80	40		4.22
			85	100	50		
			102	150	60		1.05
		第二種低層住居専用地域	669	200	60		6.91
			38	200	60		0.39
		第一種中高層住居専用地域	3,735	200	60		38.59
			513	200	60		5.30
		第二種中高層住居専用地域	156	200	60		1.61
		準住居地域	-	-	-		-
		田園住居地域	153	200	80		7.13
			537	300			
		商業地域	171	400			
			34	500	80		2.47
	33		600				
	工業地域	1.0	700				
	準工業地域	1,223	200	60		12.64	
	工業地域	588	200	60		6.08	
	工業専用地域	1,318	200	60		13.62	
用途	防火地域	30.8					
	準防火地域	302.4					
	風致地区	785.6					
	臨港地区	261.9					
	高度利用地区	3.1					
	特別用途地区	385.2					
	伝統的建造物群保存地区	8.6					
	景観地区	35					
地区計画の区域		464.14					

(6) 都市計画区域・市街化区域の面積比較



2 機構と職員数

(1) 建設局建築部機構



(2) 建築指導課職員数

2022年（令和4年）4月1日現在

区分	職名					
	課長	課長補佐 兼次長	次長	主事	技師	計
課長	1(1)					1(1)
建築相談窓口担当			1	2	15	20(1)
審査・検査担当			1(1)			
指導・査察担当			1			
計	1(1)		3(1)	2	15	21(2)

※ 職員数には会計年度任用職員を含まない。

※ 2000年（平成12年）4月1日からスタッフ制を導入。

※ （ ）内は建築主事で内数。

【職員数：21名（内訳）（技術職）建築技師：18名，電気技師：1名，（事務）：主事2名】

(3) 建築指導課事務分掌

2022年（令和4年）4月1日現在

担当係	分 掌 事 務
建築相談 窓 口	<ul style="list-style-type: none"> ・確認申請等の受付及び確認済証等の交付に関すること。 ・福山市建築審査会に関すること。 ・建築統計に関すること。 ・中高層建築物の指導に関すること。 ・建築物の相隣関係の調整に関すること。 ・建築物の耐震改修の促進に関する法律の規定に基づく建築物の耐震化の促進に関すること。 ・課の庶務に関すること。
審査・検査	<ul style="list-style-type: none"> ・確認申請等の審査に関すること。 ・建築物等の検査に関すること。 ・建築許可及び認定に関すること。 ・道路の位置の指定に関すること。 ・建築及び道路の相談に関すること。 ・高齢者、障害者等の移動等の円滑化の促進に関する法律の規定に基づく建築物の整備の推進に関すること。 ・広島県福祉のまちづくり条例の規定に基づく指導、助言及び適合証等の交付に関すること。 ・土地譲渡益重課税制度に係る優良住宅の認定に関すること。 ・都市の低炭素化の促進に関する法律の規定に基づく認定、指導等に関すること。 ・長期優良住宅の普及の促進に関する法律の規定に基づく認定、指導等に関すること。 ・マンションの建替え等の円滑化に関する法律の規定に基づく特定行政庁による認定及び許可に関すること。 ・建築物のエネルギー消費性能の向上に関する法律の規定に基づく判定、届出、認定及び指導等に関すること。
指導・査察	<ul style="list-style-type: none"> ・建築物等の指導に関すること。 ・違反建築物の指導及び処分に関すること。 ・特殊建築物の定期報告に関すること。 ・建築設備等の定期報告に関すること。 ・特殊建築物の防災査察に関すること。 ・建築安全安心マネジメント計画に関すること。 ・建築物に関する相談及び耐震化の周知啓発等に関すること。 ・建築物等の防災に関すること。 ・建設工事に係る資材の再資源化等に関する法律の規定に基づく届出の受理及び指導等に関すること。 ・建築士法の規定に基づく建築士の指導等に関すること。

(4) 福山市建築審査会委員

2022年（令和4年）6月末日現在

役名	部門	名前	所属等
委員	都市計画	伊澤 康一	福山大学 准教授
委員	建築	岡辺 重雄	福山市立大学 副学長教授
委員	経済	佐々木 昭彦	福山商工会議所 事務局長
委員	行政	能宗 正洋	福山市議会 議員
委員	公衆衛生	橋中 育雄	広島県東部厚生環境事務所福山支所次長 (兼) 政策監 (兼) 厚生課長
委員	法律	山崎 義明	弁護士
委員	建築	山本 一貴	福山大学 講師

(50音順, 敬称略)

(5) 福山市相隣関係調整員

2022年（令和4年）4月1日現在

名前	所属等
大島 秀明	福山大学 教授
竹内 貴子	広島県建築士会福山支部 常任幹事
渡辺 晃子	弁護士

(50音順, 敬称略)

(6) 福山市繊維産業建築協議会委員

2022年（令和4年）4月1日現在

役名	名前	所属等
委員	佐藤 卓巳	広島県アパレル工業組合理事長
委員	筒井 由紀子	福山市立女子短期大学 名誉教授
委員	松井 稔	広島県東部建設事務所 建築課長
委員	山根 直子	広島県東部厚生環境事務所福山支所 参事
委員	脇安 秀明	福山あしな商工会 事務局長

(50音順, 敬称略)

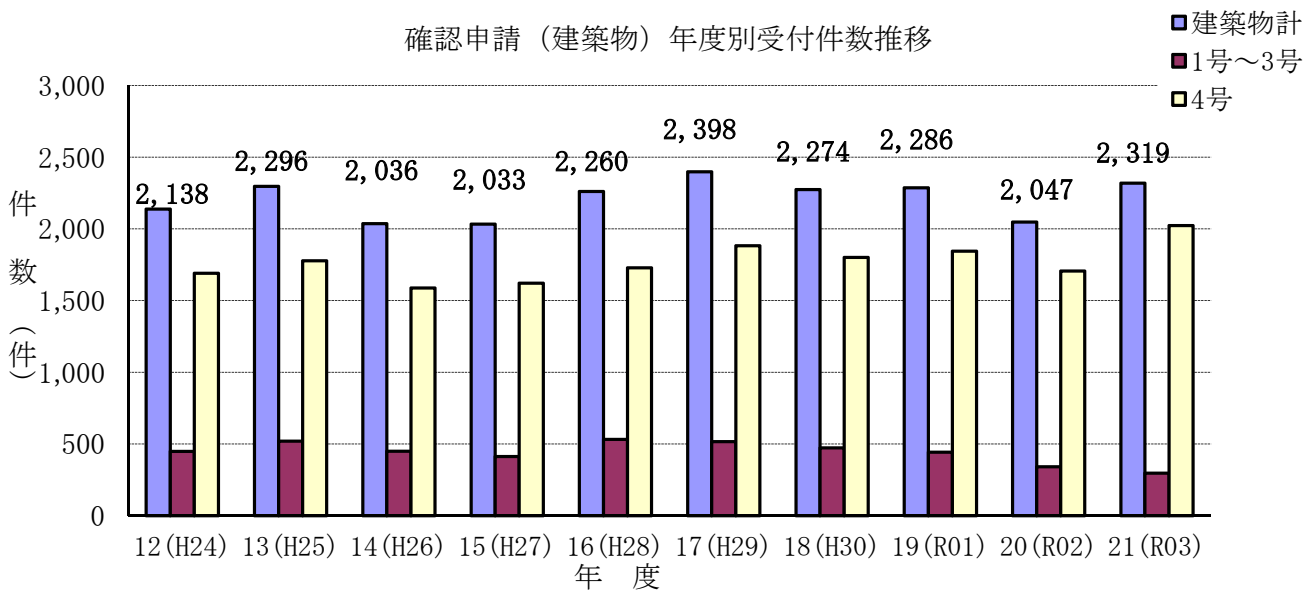
Ⅱ 建築行政統計

1 建築確認申請関係

(1) 確認申請（建築物）年度別受付件数

年度	建築物計	1号～3号	4号
2012 (H24)	2,138	448	1,690
2013 (H25)	2,296	519	1,777
2014 (H26)	2,036	449	1,587
2015 (H27)	2,033	412	1,621
2016 (H28)	2,260	532	1,728
2017 (H29)	2,398	516	1,882
2018 (H30)	2,274	473	1,801
2019 (R01)	2,286	443	1,843
2020 (R02)	2,047	341	1,706
2021 (R03)	2,319	296	2,023

※ 指定確認検査機関受付分を含む。計画変更は含まない。

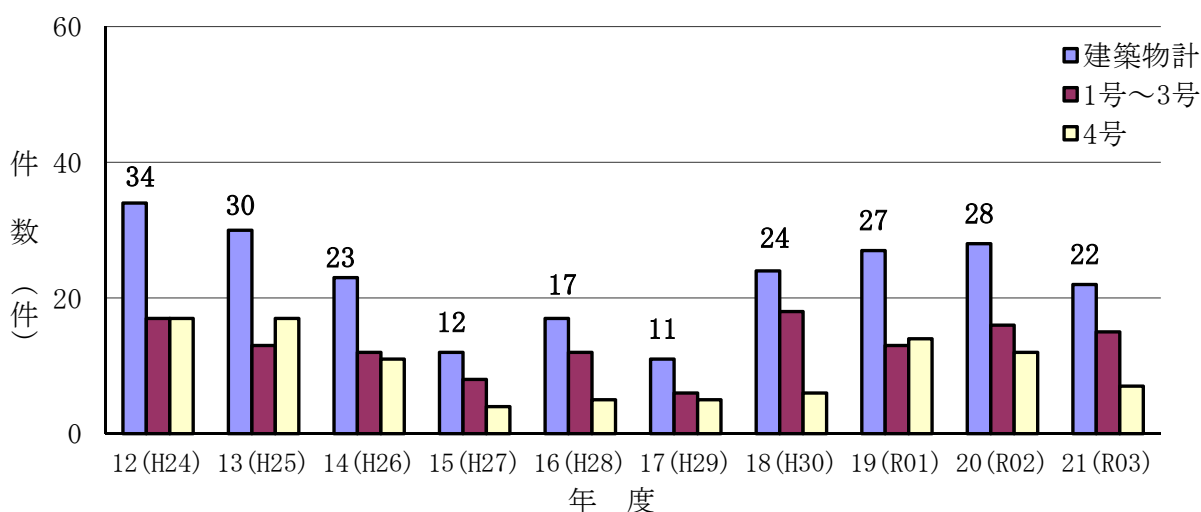


(2) 計画通知（建築物）年度別受付件数

年度	建築物計	1号～3号	4号
2012 (H24)	34	17	17
2013 (H25)	30	13	17
2014 (H26)	23	12	11
2015 (H27)	12	8	4
2016 (H28)	17	12	5
2017 (H29)	11	6	5
2018 (H30)	24	18	6
2019 (R01)	27	13	14
2020 (R02)	28	16	12
2021 (R03)	22	15	7

※ 計画変更は含まない。

計画通知（建築物）年度別受付件数推移

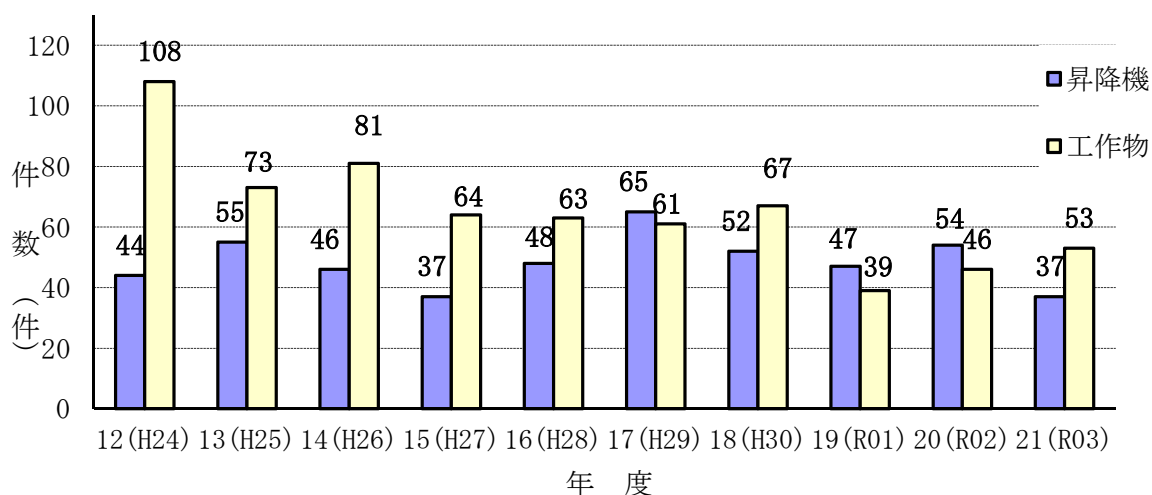


(3) 確認申請（建築設備等）年度別受付件数

年 度	昇降機	工作物
2012 (H24)	44	108
2013 (H25)	55	73
2014 (H26)	46	81
2015 (H27)	37	64
2016 (H28)	48	63
2017 (H29)	65	61
2018 (H30)	52	67
2019 (R01)	47	39
2020 (R02)	54	46
2021 (R03)	37	53

※ 指定確認検査機関受付分を含む。計画変更は含まない。

確認申請（建築設備等）年度別受付件数推移

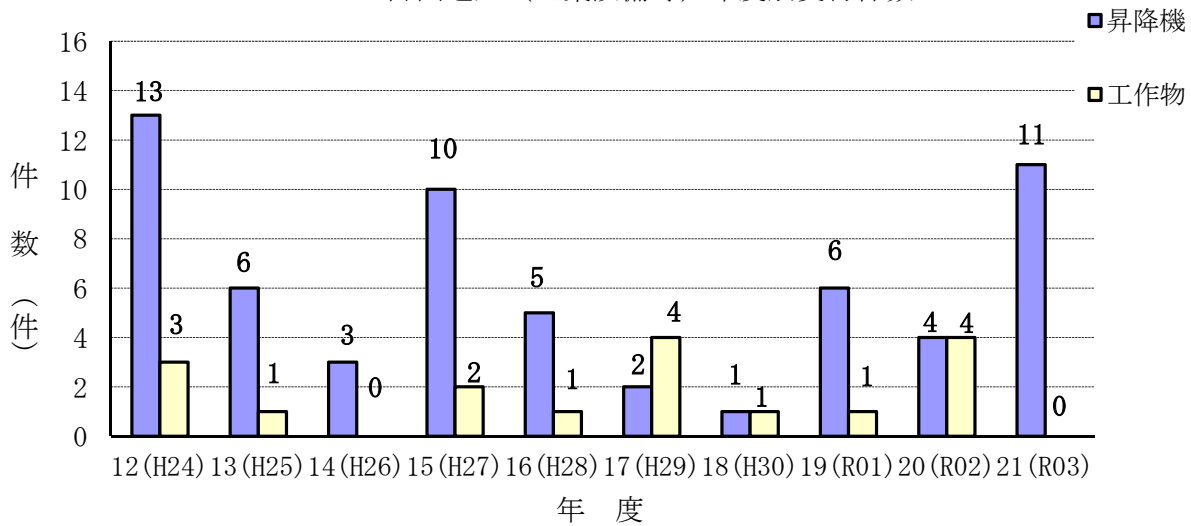


(4) 計画通知（建築設備等）年度別受付件数

年 度	昇降機	工作物
2012 (H24)	13	3
2013 (H25)	6	1
2014 (H26)	3	0
2015 (H27)	10	2
2016 (H28)	5	1
2017 (H29)	2	4
2018 (H30)	1	1
2019 (R01)	6	1
2020 (R02)	4	4
2021 (R03)	11	0

※ 計画変更は含まない。

計画通知（建築設備等）年度別受付件数



(5) 確認申請（月別）取扱件数

2021年度（令和3年度）

種別 月別	受 付 件 数					確 認 件 数					検 査 済 証 交 付 件 数				
	第1号 第3号	第 4 号	建 設 築 備	工 作 物	計	第1号 第3号	第 4 号	建 設 築 備	工 作 物	計	第1号 第3号	第 4 号	建 設 築 備	工 作 物	計
4月	20	173	1	4	198	20	169	1	3	193	20	157	2	11	190
5月	24	133	3	6	166	31	130	3	7	171	15	129	3	1	148
6月	41	161	4	4	211	30	181	5	2	218	30	140	3	3	176
7月	18	166	2	6	192	21	166	2	7	196	9	147	0	1	157
8月	25	159	0	6	190	28	164	0	5	197	21	127	2	4	154
9月	25	236	3	2	266	24	229	5	3	261	37	158	2	2	199
10月	30	180	6	4	220	36	186	5	4	231	20	142	3	8	173
11月	32	173	5	0	210	23	171	4	0	198	21	167	3	5	196
12月	25	162	3	4	194	27	170	4	5	206	30	199	0	3	232
1月	26	149	4	3	182	22	133	4	2	161	15	150	5	0	170
2月	17	153	2	7	179	19	144	1	7	171	18	149	5	5	177
3月	13	168	3	6	190	16	183	4	9	212	54	189	8	7	258
計	296	2,013	37	52	2,398	297	2,026	38	54	2,415	290	1,854	36	50	2,230
前年度比 (%)	91	120	69	113	114	88	118	70	117	112	81	108	58	111	102

※ 指定確認検査機関分を含む。なお、いずれにも計画変更の件数は含まない。

(6) 計画通知（月別）取扱件数

2021年度（令和3年度）

種別 月別	受付件数					確認件数					検査済証交付件数				
	第1号 第3号	第4号	建設 築備	工 作 物	計	第1号 第3号	第4号	建設 築備	工 作 物	計	第1号 第3号	第4号	建設 築備	工 作 物	計
4月	3	1	1	0	5	4	0	1	0	5	0	0	0	0	0
5月	1	0	0	0	1	4	1	0	0	5	0	1	0	0	1
6月	1	0	0	0	1	1	0	0	0	1	1	0	0	1	2
7月	1	1	1	0	3	1	0	0	0	1	0	0	0	0	0
8月	2	0	1	0	3	3	1	1	0	5	1	0	0	0	1
9月	0	0	0	0	0	2	0	1	0	3	0	1	0	0	1
10月	2	2	2	0	6	1	2	1	0	4	1	0	0	0	1
11月	1	1	0	0	2	0	0	1	0	1	0	1	0	0	1
12月	0	0	0	0	0	1	1	0	0	2	3	0	1	2	6
1月	0	0	4	0	4	1	0	4	0	5	0	1	0	0	1
2月	0	2	2	0	4	0	1	2	0	3	2	1	0	0	3
3月	4	0	0	0	4	1	1	0	0	2	4	2	4	0	10
計	15	7	11	0	33	19	7	11	0	37	12	7	5	3	27
前年度比 (%)	94	58	275	0	92	237	54	275	0	128	171	78	100	300	123

※ 受付件数及び確認件数に計画変更は含まない。

(7) 確認申請（工事種別・構造別）受付件数

※ 指定確認検査機関受付分を含み、計画通知を含まない。計画変更の件数は含まない。

① 年度別

種別 年度	新築	増築	改築	その他	計
2012 (H24)	1,848	281	0	9	2,138
2013 (H25)	2,076	208	2	10	2,296
2014 (H26)	1,825	200	0	11	2,036
2015 (H27)	1,818	205	0	10	2,033
2016 (H28)	2,041	205	1	13	2,260
2017 (H29)	2,159	227	0	12	2,398
2018 (H30)	2,101	157	0	16	2,274
2019 (R01)	2,109	171	0	6	2,286
2020 (R02)	1,894	147	0	6	2,047
2021 (R03)	2,181	131	1	6	2,319

② 月別

2021年度（令和3年度）

種別 月別	新築	増築	改築	その他	計
4月	183	10	0	0	193
5月	146	11	0	0	157
6月	190	13	0	0	157
7月	172	12	0	0	184
8月	174	8	0	3	185
9月	254	7	0	0	261
10月	205	9	0	0	214
11月	190	16	0	0	206
12月	179	9	0	0	188
1月	158	16	1	0	175
2月	159	11	0	0	170
3月	171	9	0	1	181
計	2,181	131	1	6	2,319

③ 構造別

種 別 年 度	木 造	鉄骨造	鉄 筋 コンクリート造	鉄骨鉄筋 コンクリート造	コンクリート ブロック造	その他	計
2012 (H24)	1,648	438	26	0	2	24	2,138
2013 (H25)	1,783	463	34	0	1	15	2,296
2014 (H26)	1,566	420	27	0	1	22	2,036
2015 (H27)	1,561	426	20	1	0	25	2,033
2016 (H28)	1,705	503	22	1	2	27	2,260
2017 (H29)	1,866	472	22	0	0	38	2,398
2018 (H30)	1,788	445	26	1	0	14	2,274
2019 (R01)	1,806	452	15	0	0	13	2,286
2020 (R02)	1,640	379	20	0	0	8	2,047
2021 (R03)	1,927	363	16	0	0	13	2,319

(8) 取下・取止・期限内に確認できない旨の通知件数

※ 2021年度 (R03) 集計分より、計画通知を含まない。

種 別 年 度	取 下	取 止	不 適 合
2012 (H24)	4	36	0
2013 (H25)	0	22	0
2014 (H26)	0	20	0
2015 (H27)	2	7	0
2016 (H28)	0	19	0
2017 (H29)	2	39	0
2018 (H30)	0	65	0
2019 (R01)	1	62	0
2020 (R02)	0	42	0
2021 (R03)	0	15	0

(9) 確認申請（階数別・用途別）受付件数

※（ ）内は計画通知で外数，指定確認検査機関受付分を含む。

2021年度（令和3年度）

用途 階数	居住専用	居住産業併用	農林水産業用	鉱工業用	商業用	公益事業用	サービス用	公務文教用	その他	計
3	49			1	1		1	1 (2)	2	55 (2)
4				1	1			1 (1)		3 (1)
5	1						2			3
6	1 (1)							(1)		1 (2)
7	1								1	2
8										
9										
10	1								1	2
11										
12										
13										
14										
15~20	3									3
計	56 (1)			2	2		3	2 (4)	4 (0)	69 (5)

(10) 確認申請（用途別）受付件数及び面積

※ 指定確認検査機関受付分を含む。

2021年度（令和3年度）

区分	確認申請件数	床面積 m ²	計画通知件数	床面積 m ²
居住専用	2,111	322,946.28	1	3,400.72
居住産業併用	18	2,837.98		
農林水産業用	1	27.90		
鉱工業用	55	26,925.74		
商業用	34	23,135.28	1	9.03
公益事業用	2	258.42		
サービス業用	35	14,566.59	1	14.19
公務文教用	16	8,138.14	17	36,952.90
その他	47	12,387.30	2	369.19
建築設備・工作物	90		11	
計	2,409		33	

(11) 確認申請・計画通知(町別)受付件数

※ 指定確認検査機関受付分を含む。

2021年度(令和3年度)

町名	件数	町名	件数	町名	件数
青葉台	10	鋼管町	8	坪生町	35
赤坂町	27 (1)	光南町	1	坪生町南	4
曙町	30	郷分町	1	手城町	26
旭町	1	向陽町	5	寺町	2
伊勢丘	39 (1)	蔵王町	32	道三町	2
一文字町	1	桜馬場町	4	東陽台	4
今町	1	佐波町	2	鞆町	7
入船町	1	三之丸町	2 (1)	奈良津町	1
胡町		地吹町	7	西桜町	3
王子町	3	清水ヶ丘	3	西新涯町	5
大谷台		昭和町		西深津町	13
沖野上町	16 (1)	城興ヶ丘	4	西町	7
卸町		城見町	1	野上町	1
笠岡町	1	新涯町	59	延広町	
神島町	4 (1)	新浜町	1	走島町	
春日池	1	住吉町	1	花園町	2
春日台	2	瀬戸町	32 (1)	東川口町	38 (1)
春日町	46	千田町	39	東桜町	2
能島	6	大黒町	1	東手城町	41
霞町	6	大門町	79	東深津町	24 (1)
川口町	44	高美台	2	東町	2 (1)
北本庄	2	宝町	2	東明王台	
北美台	8	多治米町	29	東吉津町	
北吉津町	9	田尻町	9	引野町	39
木之庄町	13 (1)	長者町		引野町東	
草戸町	22	千代田町	15 (2)	引野町北	18
熊野町	8	津之郷町	46	引野町南	5 (1)

※ () 内は計画通知で外数, 確認申請件数から, 建築設備及び工作物を除いたもの。

2021年度（令和3年度）

町名	件数	町名	件数	町名	件数
久松台	11	三吉町	4	芦田町	14
日吉台	7	三吉町南	6 (1)	加茂町	70
伏見町		明治町	2	山野町	
船町		元町		駅家町	193
古野上町	6	紅葉町	1	土地区画整理事業地	
平成台	2	山手町	42	水呑三新田	29
本庄町中	22	横尾町	11		
本町	1	吉津町	2		
幕山台	20	緑陽町	2		
松浜町	2	若松町	2		
丸之内	4 (1)	内海町			
御門町	1	新市町	68 (1)		
緑町		沼隈町	23		
港町	2	神辺町	368 (1)		
南蔵王町	23	今津町	36		
南手城町	11	金江町	8		
南本庄	12	神村町	42 (1)		
南町	1	高西町	28		
箕沖町	7 (1)	東村町	1		
箕島町	8	藤江町	4		
水呑町	53 (1)	本郷町	28		
水呑向丘	4	松永町	30		
御船町	2	南今津町	1		
御幸町	111 (1)	南松永町	5		
明王台	7	宮前町	3		
明神町	1 (1)	柳津町	11	合計	2,319 (22)

※ () 内は計画通知で外数，確認申請件数から，建築設備及び工作物を除いたもの。

(12) 道路位置指定件数

① 年度別

年 度 \ 区 分	申請件数	指定件数
2012 (H24)	41	37
2013 (H25)	36	33
2014 (H26)	32	33
2015 (H27)	39	39
2016 (H28)	39	34
2017 (H29)	45	40
2018 (H30)	30	38
2019 (R01)	26	24
2020 (R02)	25	22
2021 (R03)	25	23

※ 変更・廃止を含む。

② 幅員別延長

(単位：m)

年 度 \ 幅 員	2017 (H29)	2018 (H30)	2019 (R01)	2020 (R02)	2021 (R03)
4m以上 5m未満	666.26	296.29	258.10	418.82	387.62
5m以上 6m未満	409.70	576.07	387.03	166.13	182.14
6m以上 7m未満	285.03	532.39	204.00	118.88	450.80
7 m 以上	5.00	20.80	15.00	—	—
総 延 長	1,365.99	1,425.55	864.13	703.83	1,020.57

※ 変更を含む。

(13) 定期報告（年度別）取扱件数

種 別	年 度	処理事項	法第12条第1項 又は第3項により 報告すべき件数	法第12条第1項 又は第3項による 報告件数	報告率
特 殊 建 築 物	2019 (R01)		80	50	63%
	2020 (R02)		114	78	68%
	2021 (R03)		233	218	94%
建 築 設 備	2019 (R01)		397	335	84%
	2020 (R02)		401	289	72%
	2021 (R03)		398	350	88%
昇 降 機	2019 (R01)		2,008	1,977	98%
	2020 (R02)		2,080	2,055	99%
	2021 (R03)		2,083	2,020	97%

※ 2022年6月末日現在。

2 建築許可関係

(1) 建築許可等申請（年度別）取扱件数

		2012 (H24)		2013 (H25)		2014 (H26)		2015 (H27)		2016 (H28)		2017 (H29)		2018 (H30)		2019 (R01)		2020 (R02)		2021 (R03)		
		申請	許可	申請	許可	申請	許可	申請	許可	申請	許可	申請	許可	申請	許可	申請	許可	申請	許可	申請	許可	
公共用歩廊等	法第44条第1項	1	1							2	1	1	1			1	1					
用途地域	第一種低層住居専用地域															1	1	1	1			
	第二種低層住居専用地域																					
	第一種中高層住居専用地域					1	1					1	1	2	2	3	3					
	第二種中高層住居専用地域																					
	第一種住居地域	1	1							1	1	5	4	4	5	7	7	1			1	
	第二種住居地域																					
	準住居地域																					
	田園住居地域																					
	近隣商業地域					1	1					1	1									
	商業地域																					
	準工業地域							1														
	工業地域			1	1																1	1
	工業専用地域																					
特殊建築物	法第51条	2	1	2	3			1												1	1	
日影規制	法第56条の2	3	3	3	3	1	1	1	1			1	1							1	1	
仮設建築物	法第85条第3項																	9	9	3	2	
	法第85条第5項	8	8	5	5	4	4	5	5	3	3	3	2	2	4	2	2	6	5	3	4	
敷地等と道路との関係	法第43条第2項第2号	106	109	112	110	109	109	105	103	121	119	128	128	106	106	72	70	56	60	72	70	
その他																					1	1
合計		135	136	134	135	130	129	112	110	127	124	140	138	114	117	86	84	73	75	82	81	

(2) 公開による意見の聴取会及び建築審査会開催状況等

種別		年度		2014 (H26)		2015 (H27)		2016 (H28)		2017 (H29)		2018 (H30)		2019 (R01)		2020 (R02)		2021 (R03)	
		2012 (H24)	2013 (H25)	2014 (H26)	2015 (H27)	2016 (H28)	2017 (H29)	2018 (H30)	2019 (R01)	2020 (R02)	2021 (R03)								
公開による意見の聴取会	開催回数	1	1	2	1	1	6	7	7	1	1								
	取扱件数	1	1	2	1	1	6	7	7	1	1								
建築審査会	開催回数	3	3	2	3	2	3	2	2	1	1								
	取扱件数	3	5	4	6	2	8	9	9	3	1								

3 長期優良住宅関係

(1) 長期優良住宅認定件数（年度別）

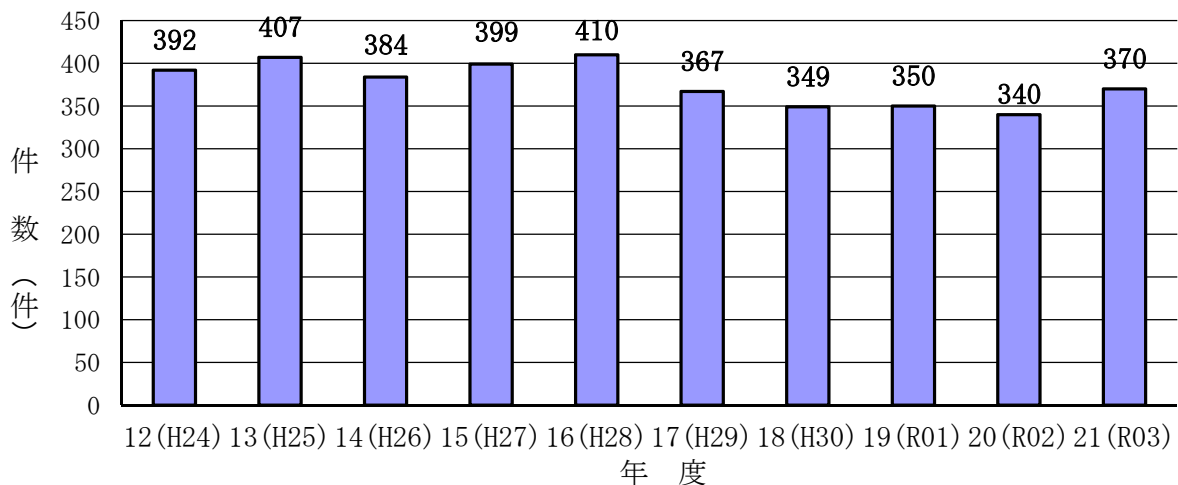
※ 2009年(平成21年)6月から長期優良住宅認定制度が施行。

	2012 (H24)	2013 (H25)	2014 (H26)	2015 (H27)	2016 (H28)	2017 (H29)	2018 (H30)	2019 (R01)	2020 (R02)	2021 (R03)
一戸建て の住宅	392 (18)	407 (29)	384 (27)	399 (22)	410 (34)	367 (35)	349 (37)	350 (36)	340 (53)	370 (52)
共同住宅等	1	—	—	1	—	2	—	2	1 (1)	—
合 計	393 (18)	407 (29)	384 (27)	400 (22)	410 (34)	369 (35)	349 (37)	352 (36)	341 (54)	370 (52)

※ () 内は変更認定で外数。

長期優良住宅認定件数の推移

※共同住宅等を含み、変更を含まない。



(2) 長期優良住宅認定件数（月別）

2021年度（令和3年度）

	4 月	5 月	6 月	7 月	8 月	9 月	10 月	11 月	12 月	1 月	2 月	3 月	合 計
一戸建て の住宅	26 (2)	20 (1)	45 (6)	29 (5)	44 (7)	39 (2)	39 (7)	33 (4)	30 (3)	13 (8)	27 (3)	25 (4)	370 (52)
共同住宅等	—	—	—	—	—	1	—	—	—	—	1	—	2
合 計	26 (2)	20 (1)	45 (6)	29 (5)	44 (7)	40 (2)	39 (7)	33 (4)	30 (3)	13 (8)	28 (3)	25 (4)	372 (52)

※ () 内は変更認定で外数。

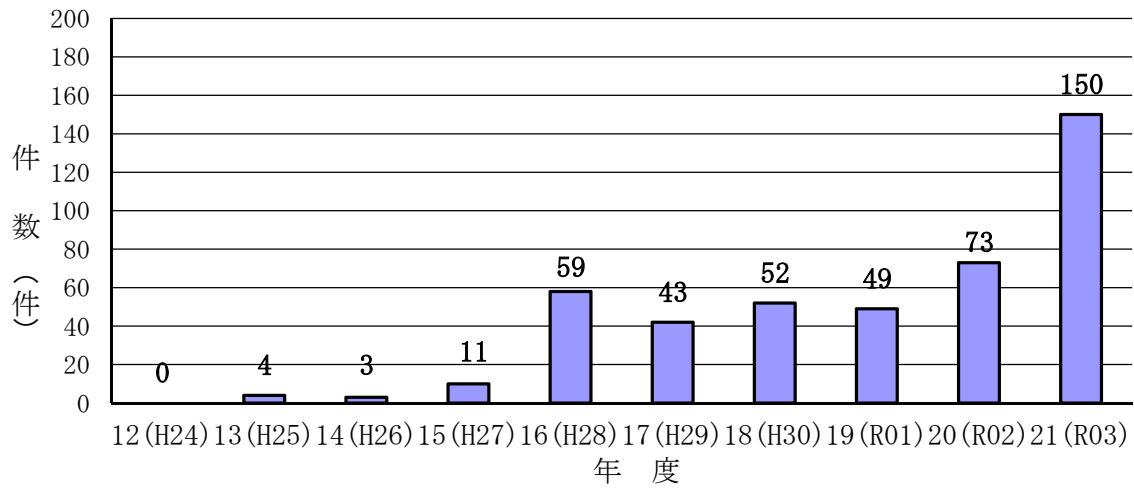
4 低炭素建築物関係

(1) 低炭素建築物認定件数（年度別）

※ 2012年（平成24年）12月から低炭素建築物認定制度が施行。

	2012 (H24)	2013 (H25)	2014 (H26)	2015 (H27)	2016 (H28)	2017 (H29)	2018 (H30)	2019 (R01)	2020 (R02)	2021 (R03)
一戸建て の住宅	-	4	3	11	59	43	52	49	71	148
一戸建て の住宅以外	-	-	-	-	-	-	-	-	2	2
合計	-	4	3	11	59	43	52	49	73	150

低炭素建築物認定件数の推移
 ※共同住宅等を含み、変更を含まない。



Ⅲ その他

1 建設工事に係る資源の再資源化等に関する法律（建設リサイクル法）関係

(1) 届出・通知（年度別）件数

年度 種別	2012 (H24)	2013 (H25)	2014 (H26)	2015 (H27)	2016 (H28)	2017 (H29)	2018 (H30)	2019 (R01)	2020 (R02)	2021 (R03)
届出 (法10条)	1,058	1,232	1,108	1,475	1,613	1,647	1,642	1,769	1,449	1,613
通知 (法11条)	446	479	435	455	533	504	630	545	496	475
計	1,504	1,711	1,543	1,930	2,146	2,151	2,272	2,314	1,945	2,088

(2) 2021年度（月別・工事別）件数

工事 種別 月	届出（法10条）				通知（法11条）			
	建築物の 解体	建築物の 新築又は 増築	建築物の リフォーム等	建築物以 外の工事	建築物の 解体	建築物の 新築又は 増築	建築物の リフォーム等	建築物以 外の工事
4月	94	17	1	29	0	2	3	20
5月	105	4	1	25	1	1	0	27
6月	96	13	0	30	1	0	2	43
7月	80	7	0	25	3	0	0	35
8月	91	4	2	24	0	0	0	42
9月	90	10	0	25	0	0	0	58
10月	89	14	0	27	1	3	0	63
11月	108	6	2	25	0	0	0	43
12月	115	11	0	33	2	0	0	47
1月	72	5	0	19	2	0	0	30
2月	113	14	0	29	0	0	0	18
3月	101	10	2	45	0	2	1	25
合計	1,154	115	8	336	10	8	6	451

※ 2種類以上の工事について、1件の届出・通知でまとめている場合があるため、(1)の表と合計は一致しない。

※ 変更届・変更通知は含まない。

2 中高層建築物

(1) 届出状況【建築物の高さが商業地域にあつては15m、工業専用地域以外の地域（商業地域を除く）にあつては10mを超えるもの】

区 分		年 度									
		2012 (H24)	2013 (H25)	2014 (H26)	2015 (H27)	2016 (H28)	2017 (H29)	2018 (H30)	2019 (R01)	2020 (R02)	2021 (R03)
届 出 受 付 件 数		19	41	22	36	39	41	33	21	23	22
用 途 地 域 別	第一種低層住居専用地域										
	第二種低層住居専用地域										
	第一種中高層住居専用地域	1		1			1	1			
	第二種中高層住居専用地域										
	第一種住居地域	6	5	2	6	10	6	6	6	3	4
	第二種住居地域		4	2	1	3	1	1	1	3	2
	準住居地域	1		1		1	1				
	近隣商業地域	6	7	4	5	6	9	6	1	2	5
	商業地域		5	5	5	4	6	6	3	3	4
	準工業地域	4	13	4	12	4	12	6	9	5	4
	工業地域	1	5	3	4	10	4	5		5	3
	指 定 な し		2		3	1	1	2	1	2	

(2) 高さ

順位	名 称	用 途	建 築 場 所	階数	高さ(m)	工 事 期 間
1	Aビル	複合施設	東 桜 町	28/1	95.57	2008.9～2011.1
2	Bマンション	共同住宅	東 桜 町	20/0	59.99	2019.4～2021.5
3	Cホテル	ホテル	三之丸町	15/2	59.95	1982.6～1984.2
4	福山市庁舎	事務所	東 桜 町	13/1	59.90	1990.1～1992.1
5	Dマンション	共同住宅	丸之内一丁目	19/0	59.90	2001.10～2003.10
6	Eマンション	共同住宅	城見町	14/0	51.75	2003.9～2005.1
7	Fマンション	共同住宅	松永町	14/0	51.00	1996.5～1997.10

3 バリアフリー関係

(1) バリアフリー法に基づく特定建築物認定件数

年 度	2012 (H24)	2013 (H25)	2014 (H26)	2015 (H27)	2016 (H28)	2017 (H29)	2018 (H30)	2019 (R01)	2020 (R02)	2021 (R03)
認定件数	1	1	2	4	1	3	0	2	0	0

(2) 広島県福祉のまちづくり条例適合証交付件数

年 度	2012 (H24)	2013 (H25)	2014 (H26)	2015 (H27)	2016 (H28)	2017 (H29)	2018 (H30)	2019 (R01)	2020 (R02)	2021 (R03)
適合証 交付件数	9	8	4	4	12	7	7	3	6	1

4 関係条例規則要綱等

福山市建築基準法施行細則	(昭和 53 年 04 月 01 日 規則第 15 号)
福山市中間検査施行規則	(平成 15 年 01 月 28 日 規則第 2 号)
中間検査の特定工程を指定する告示	(平成 17 年 12 月 01 日 告示第 542 号)
福山市大門特別工業地区建築条例	(昭和 58 年 06 月 16 日 条例第 36 号)
福山市新市町特別工業地区建築条例	(平成 14 年 12 月 20 日 条例第 116 号)
福山市新市町特別工業地区建築条例施行規則	(平成 15 年 01 月 31 日 規則第 24 号)
福山市緑町公園周辺環境保全地区建築条例	(平成 21 年 03 月 23 日 条例第 19 号)
福山市緑町公園周辺環境保全地区建築条例施行規則	(平成 21 年 03 月 31 日 規則第 17 号)
福山市地区計画の区域内における建築物等の制限に関する条例	(平成 11 年 09 月 20 日 条例第 29 号)
福山市地区計画の区域内における建築物等の制限に関する条例施行規則	(平成 11 年 09 月 29 日 規則第 32 号)
福山市鞆町伝統的建造物群保存地区内における建築基準法の制限の緩和に関する条例	(平成 27 年 07 月 02 日 条例第 33 号)
福山市鞆町伝統的建造物群保存地区内における建築基準法の制限の緩和に関する条例施行規則	(平成 27 年 07 月 02 日 規則第 35 号)
福山市建築協定条例	(昭和 48 年 10 月 01 日 条例第 65 号)
建築基準法に基づく福山市公開による意見の聴取に関する規則	(昭和 46 年 09 月 30 日 規則第 36 号)
福山市建築審査会条例	(昭和 46 年 09 月 30 日 条例第 46 号)
福山市優良住宅認定事務に関する規則	(平成 12 年 03 月 31 日 規則第 50 号)
福山市手数料条例	(平成 12 年 03 月 14 日 条例第 9 号)
福山市建設工事に係る資材の再資源化等に関する法律施行細則	(平成 14 年 05 月 23 日 規則第 35 号)
福山市高齢者、障害者等の移動等の円滑化の促進に関する法律施行細則	(平成 15 年 06 月 30 日 規則第 123 号)
福山市中高層建築物に関する指導要綱	(昭和 48 年 12 月 25 日 告示第 296 号)
福山市相隣関係（建築）調整員要領	(昭和 49 年 01 月 23 日)
福山市相隣関係（建築）調整運営要領	(昭和 49 年 01 月 23 日)
福山市被災建築物応急危険度判定要綱	(平成 14 年 05 月 01 日)
福山市長期優良住宅の普及の促進に関する法律施行細則	(平成 21 年 06 月 03 日 規則第 30 号)
福山市都市の低炭素化の促進に関する法律施行細則	(平成 24 年 12 月 03 日 規則第 55 号)
福山市建築物の耐震改修の促進に関する法律施行細則	(平成 25 年 11 月 25 日 規則第 39 号)
福山市マンションの建替え等の円滑化に関する法律に基づく除却の必要性に係る認定の申請及び容積率の特例に係る許可の申請に関する規則	(平成 26 年 12 月 24 日 規則第 56 号)
福山市建築物のエネルギー消費性能の向上に関する法律施行細則	(平成 28 年 03 月 31 日 規則第 29 号)

2022

建 築 統 計

2022年(令和4年)11月発行

編集 発行 福山市建設局建築部建築指導課

郵便番号 720-8501

福山市東桜町3番5号

電話(084)921-2111[代表]

直通

928-1103
928-1104
928-1167

FAX (084)928-1735

ホームページ : <http://www.city.fukuyama.hiroshima.jp/soshiki/kenchiku/>
メールアドレス : kenshi@city.fukuyama.hiroshima.jp