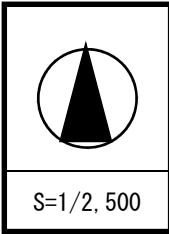
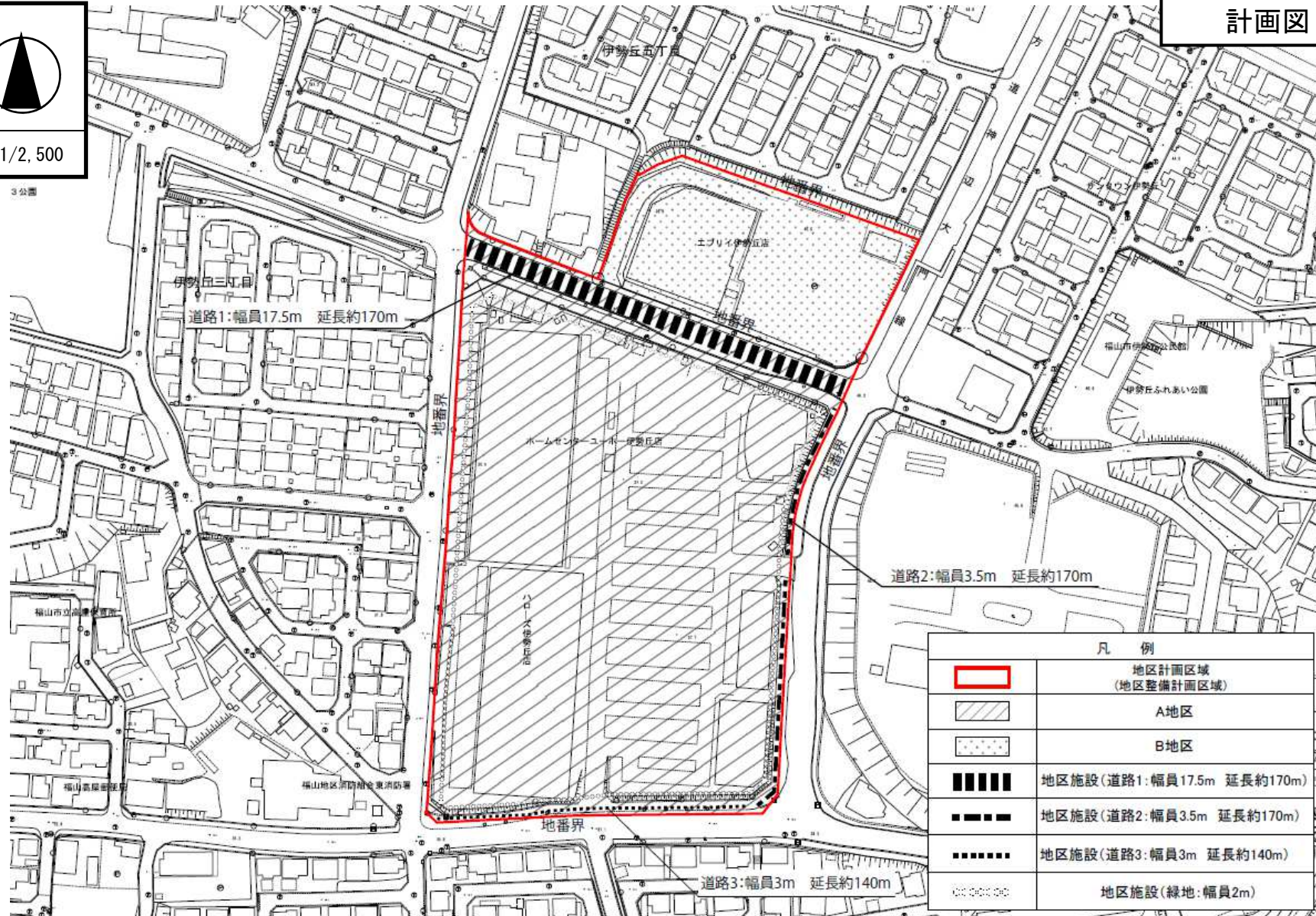


備後圏都市計画地区計画の変更【伊勢丘地区】

計画図



3 公画



凡 例	
	地区計画区域 (地区整備計画区域)
	A地区
	B地区
	地区施設(道路1:幅員17.5m 延長約170m)
	地区施設(道路2:幅員3.5m 延長約170m)
	地区施設(道路3:幅員3m 延長約140m)
	地区施設(緑地:幅員2m)