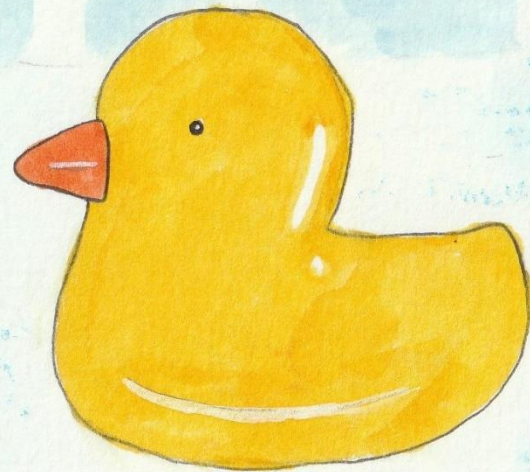


水にはうきもの
しずかこと



ビニールのアヒルは
水にうく





とうきのコップは
水にしずむ

ものには
水にうくものと
しずむものがある…



なぜだろう？

水の上でジャンプすると
すぐにおちてしまう



でも水の中でジャンプすると
ゆっくりとおちていく



なぜかというと

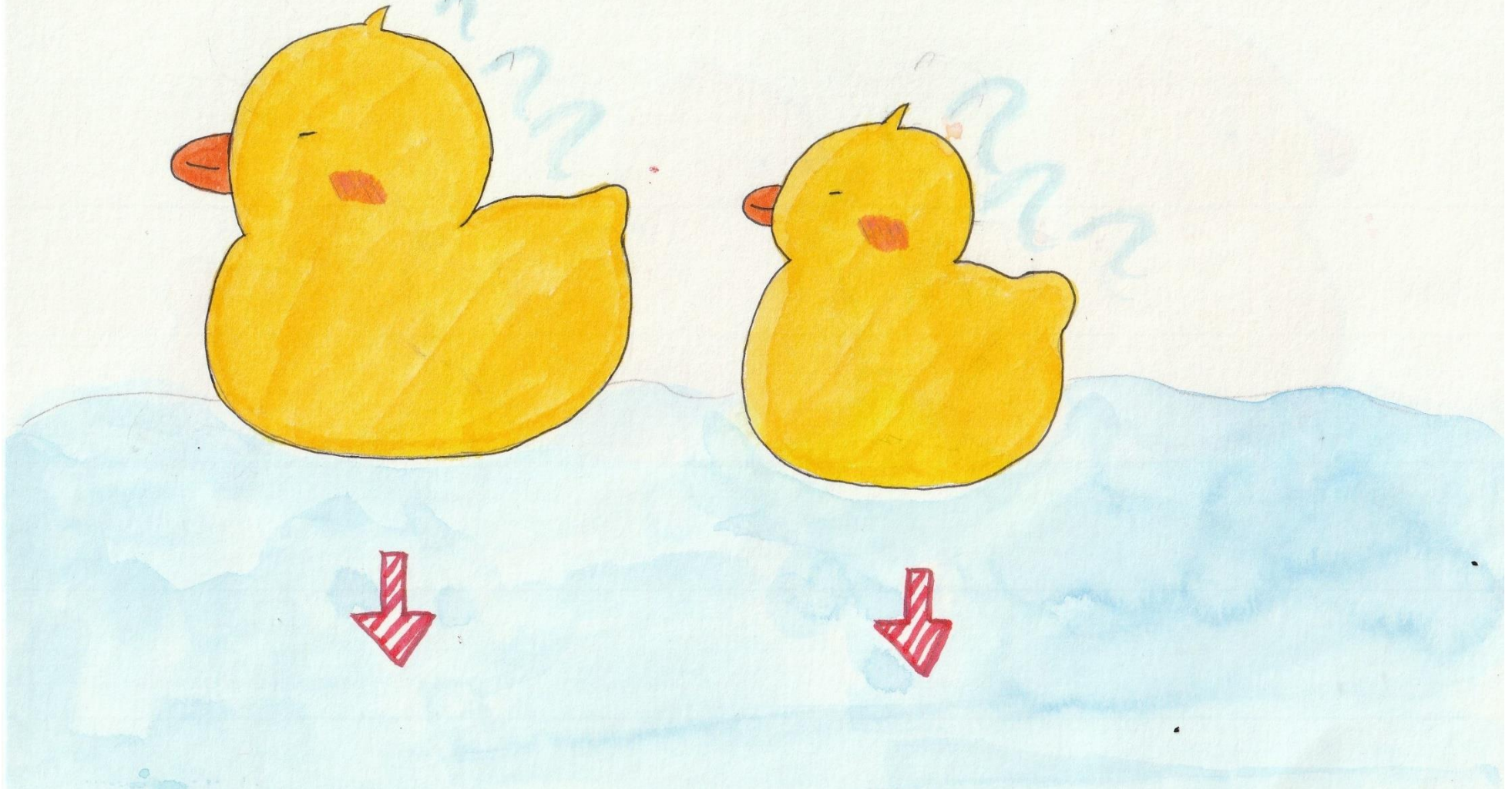


水にはものを
おし上げる力があるからだ

でも，ものにも
水をおし下げる力がはたらく



アヒルが水をおし下げる力より
水がアヒルをおし上げる力が強いと
アヒルは水にうく



コップが水をおし下げる力が
水がコップをおし上げる力より
強いと



コップは水にしずむ

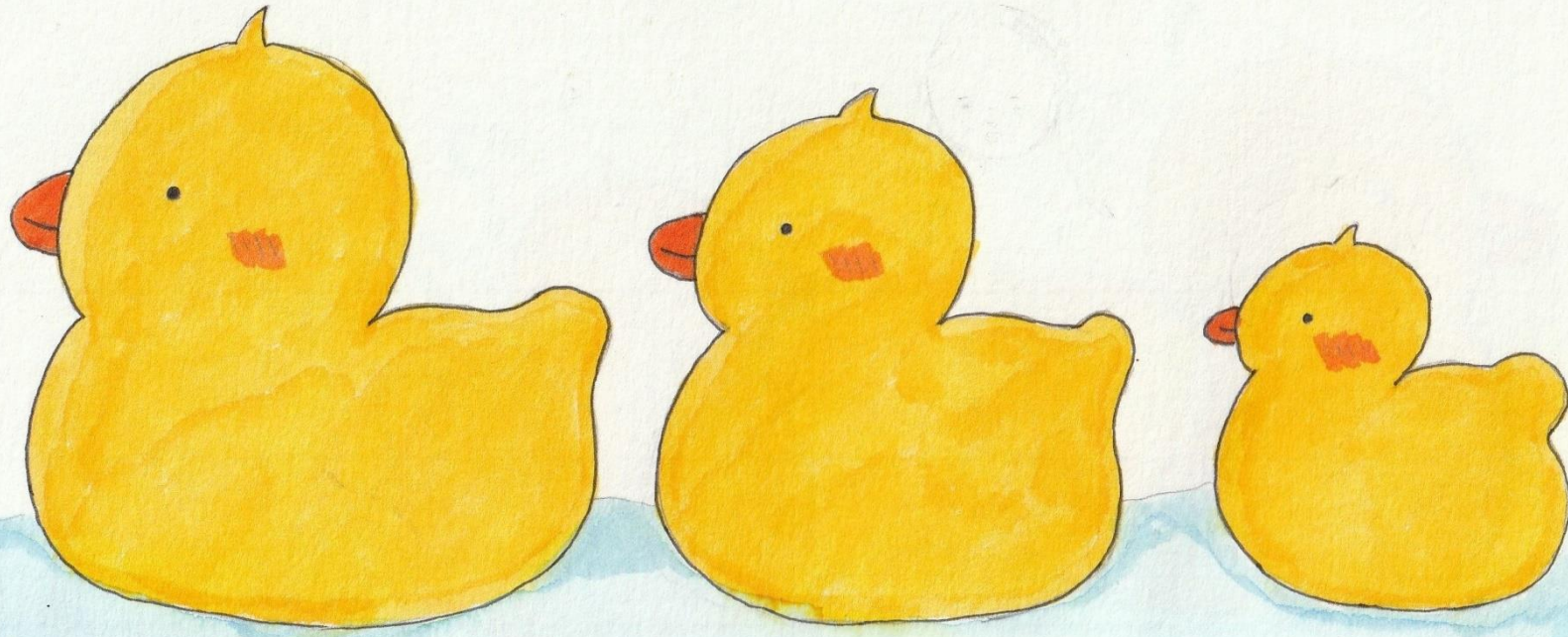
あ！

でもその前に

水にうくってどういうこと？



水の上にアヒルがいるとき
アヒルは水にういているという



では

この人たちは？
水にういている？



しずんでいる？

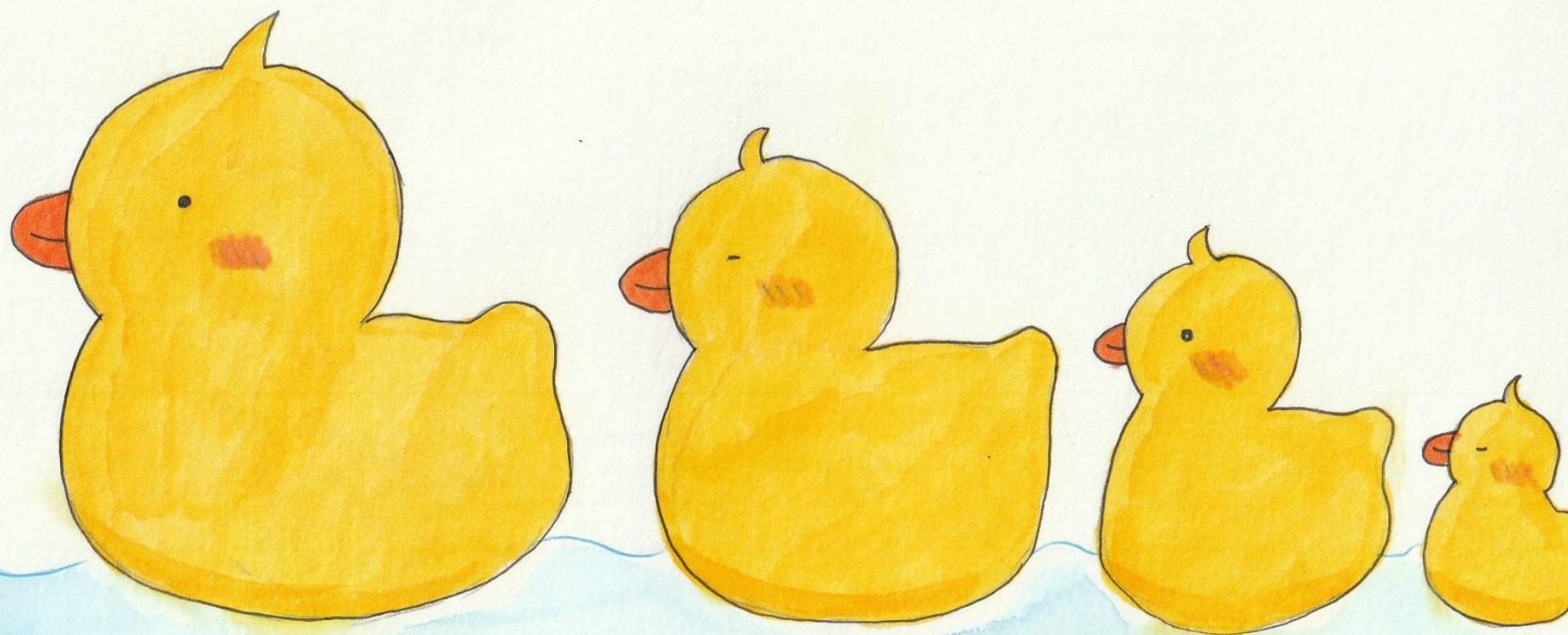
水のそこについているとき
しずんでいるという



だから

この人たちは

ういているんだね



さあ これで
アヒルがどうして水にうくのか
わかったでしょう？

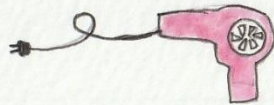
これで
水にうくこと
しずむことは
おしまいです

のぼせた〜



もー

あー



ふい〜 のぼせた〜

絵・松川瑠彩