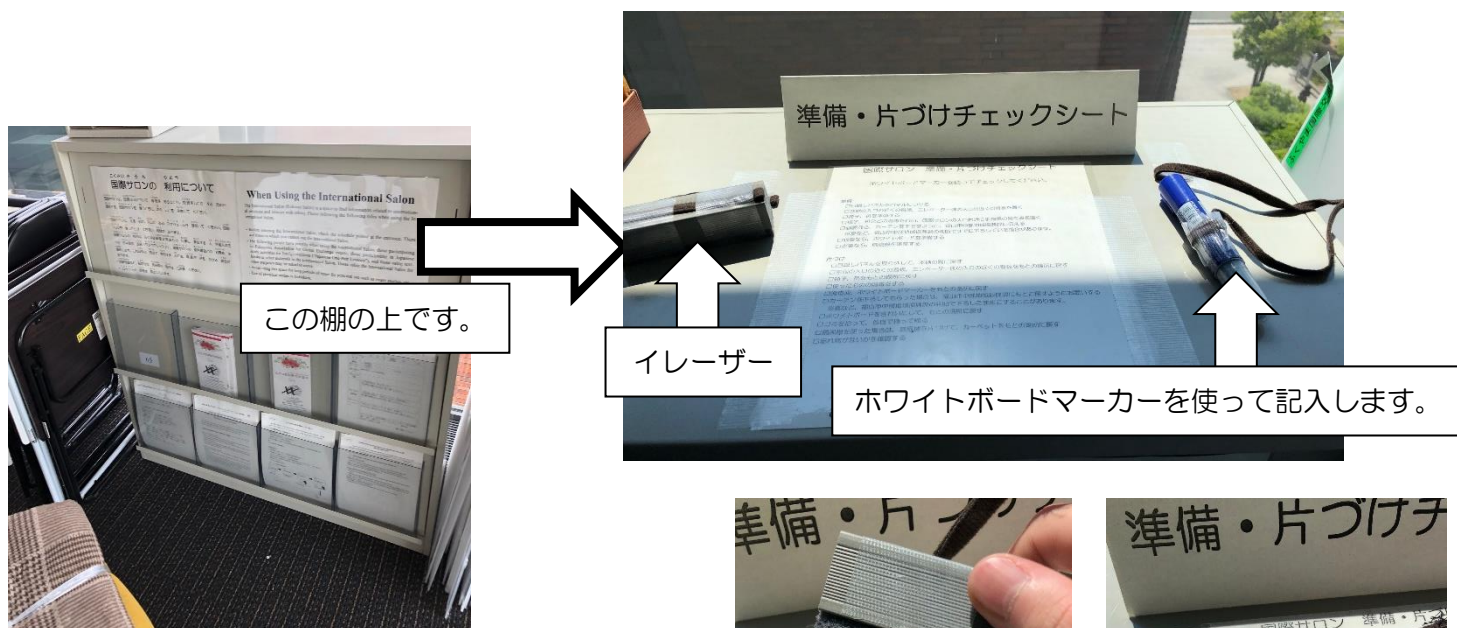


「日本語サロン」 国際サロンの準備・片づけ等について

こちらは、「日本語サロン」に関する国際サロンの利用案内です。国際サロンを使うときは、「国際サロン 準備・片づけチェックシート」を使います。チェックシートは、写真のとおり国際サロンの棚の上にあります。ホワイトボードマーカーを使って、チェックシートを記入します。片づけが終わったら、講師に報告して、チェックシートをきれいにしてください。

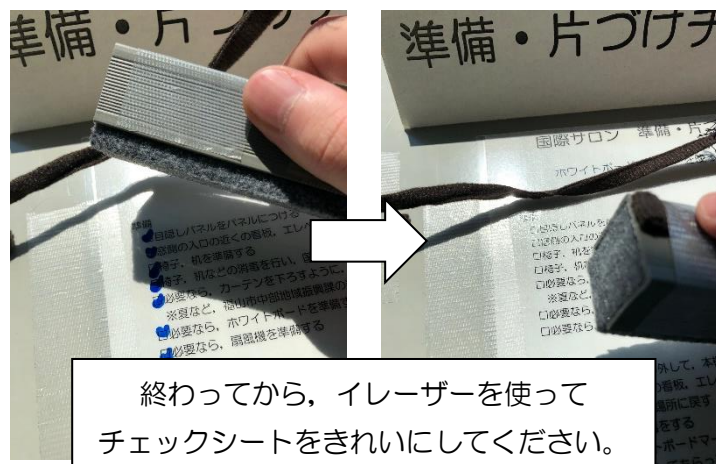
準備・片づけ等に関する詳しい説明は、この案内に書いてありますので、国際サロンを使う前に必ず確認してください。ご協力をお願いいたします。



国際サロンの会場準備に関すること

※講師、参加者が協力して準備してください。

- ①目隠しパネルをつける
- ②看板（貼り紙）を置く
- ③椅子・机の準備
- ④消毒を行う
- ⑤話し声について
- ⑥片づけ、会場をもとに戻す
- ⑦その他
 - ④カーテンの昇降について
 - ⑤ホワイトボードについて
 - ⑥扇風機について
 - ⑦困りごとがあれば



更新：2023年5月10日

国際サロン 準備・片づけチェックシート (みほん)

ホワイトボードマーカーを使ってチェックしてください。

準備

- 目隠しパネルをパネルにつける
- 窓側の入口の近くの看板，エレベーター側の入口の近くの看板を置く
- 椅子，机を準備する
- 椅子，机などの消毒を行い，国際サロンの入口付近に手指用の消毒液を置く
- 必要なら，カーテンを下ろすように，福山市中部地域振興課に伝える
 - ※夏など，福山市中部地域振興課の判断ですでに下ろしている場合があります。
- 必要なら，ホワイトボードを準備する
- 必要なら，扇風機を準備する

片づけ

- 目隠しパネルを取り外して，本棚の間に戻す
- 窓側の入口の近くの看板，エレベーター側の入口の近くの看板をもとの場所に戻す
- 椅子，机をもとの場所に戻す
- 使ったものの消毒をする
- 消毒液，ホワイトボードマーカーをもとの場所に戻す
- カーテンを下ろしてもらった場合は，福山市中部地域振興課にもとに戻すようにお願いする
 - ※夏など，福山市中部地域振興課の判断で下ろしたままにすることがあります。
- ホワイトボードをきれいにして，もとの場所に戻す
- ゴミを拾って，各自で持って帰る
- 扇風機を使った場合は，扇風機を片づけて，カーペットをもとの場所に戻す
- 忘れ物がないかを確認する

片づけが終わったら，講師に報告して，
この紙に書いたチェックを消してください。

①目隠しパネルをつける

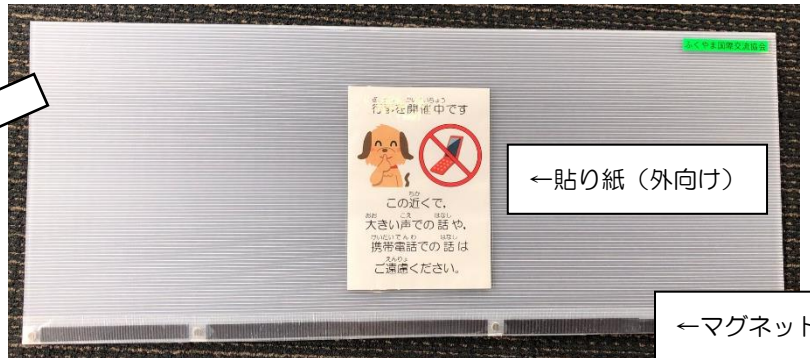
国際サロンのまわりのパネルに、マグネットでつけることができる「目隠しパネル」があります。本棚の間に置いてあります。

サロンの準備が始まったら、国際サロンの内側から目隠しパネルをパネルの上の金属のところにつけてください。パネルに貼ってある貼り紙が国際サロンの外側から見えるようにしてください。

※目隠しパネルが壊れたり、破れたり、マグネットが外されたりしていたら、ふくやま国際交流協会（084-928-1002）にお知らせください。



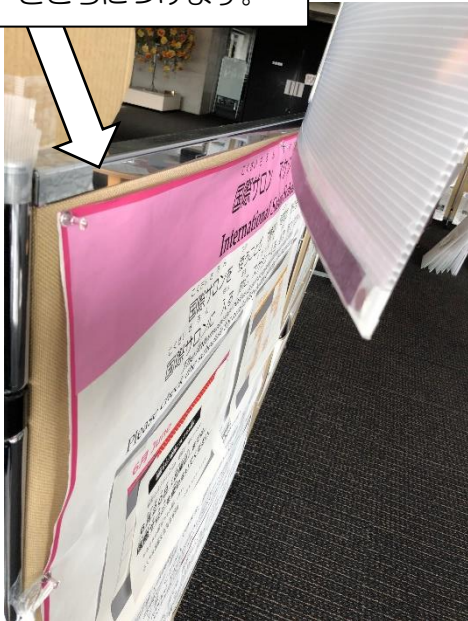
ここにあります。



←貼り紙（外向け）

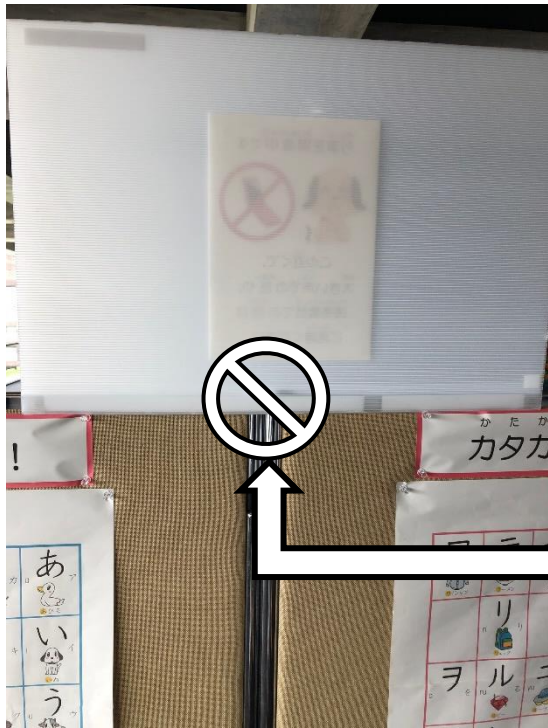
←マグネット

パネルの内側の金属のところに
つけます。



国際サロンの外側から、貼り紙が見えます。





※注意：目隠しパネルをパネルとパネルの間に
つけると、落ちることがあります。なるべく
パネルの平らな金属のところにつけてください。

②看板（貼り紙）を置く

ホワイトボードの近くに、看板が2つあります。看板につけてある貼り紙が国際サロンの外側から見えるように、国際サロンの窓側の入口、エレベーター側の入口の2か所に置いてください。

※サロンが終わったら、看板を必ずもとの場所に戻してください。

この辺りに置いてあります。

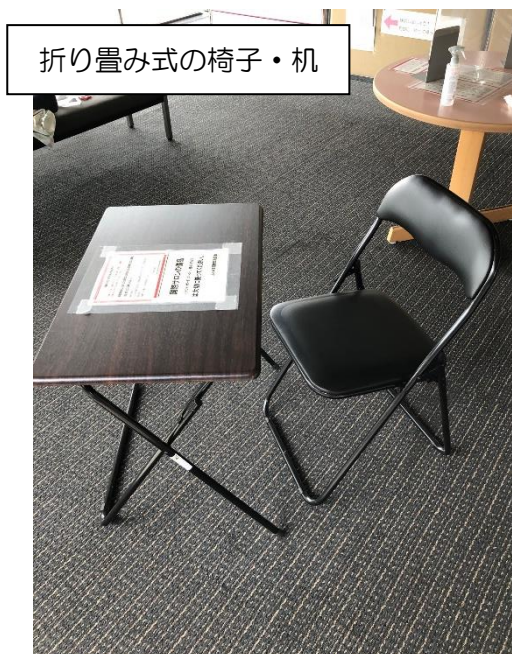


入口より少し出ているよう
に置いてください。

③椅子・机の準備

サロンの必要の人数分の椅子・机を準備してください。サロン中の会場のレイアウトは自由ですが、サロンが終わったら、もとに戻してください。なお、参加者の間に距離を取るようになってください。

椅子・机が足りない場合は、折り畳み式のものもあります。また、机の代わりに使えるクリップボードもあります。クリップボードは、消毒液などのところに置いています。(④をご覧ください。)



④消毒を行う

椅子、机、ホワイトボードのマーカーなど、多数の人が触る可能性があるものは消毒をしてください。消毒液などはパンフレット棚の中にあります。

※消毒液はサロンのために置いてあります。紛失や盗難の可能性があるので、サロンの参加者以外の人に消毒液の場所を伝えないように、ご協力をお願いします。

※サロンのエレベーター側の入口の近くにも、手指用の消毒液を置いてください。

※ふくやま国際交流協会の事務局員が定期的に消毒の補給をしますが、完全になくなった場合はご連絡ください。連絡が来てからすぐに消毒液を持っていきますので、ないことに気づいたらご連絡ください。

※使い切ったキッチンペーパー用のごみ袋（ビニール袋）もあります。数の限りがありますので、一つのサロンに1枚のみ使ってくださいますようお願いいたします。



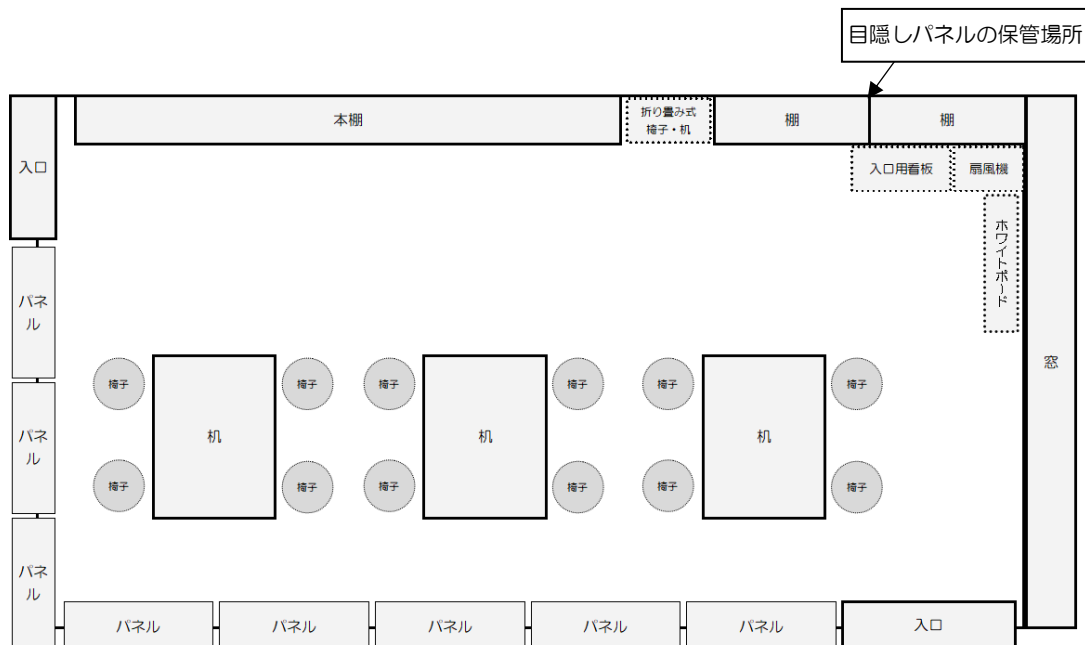
⑤話し声について

国際サロンはオープンスペースです。大声を出したりするなど、まわりの会議室に迷惑をかけないようにご注意ください。また、サロン前後や休憩時間に廊下で話をするときも、まわりの会議室の迷惑にならないように気をつけてください。

⑥片づけ、会場をもとに戻す

サロンが終わったら、会場をもとに戻してください。使ったものの消毒をしてください。その他、消毒液、ホワイトボードなども、もとの場所に戻してください。「国際サロン 準備・片づけチェックシート」を使って片づけをしてください。終わったら、チェックシートを棚の中の「記入済み」の箱に入れてください。

※もとのレイアウトは変わることがあります。その場合は、最新のレイアウト図を国際サロンに置きます。



⑦その他

※次のものはサロンによっては必要がないかもしれません。

④カーテンの昇降について

4階のカーテンは昇降させることができます。カーテンを下ろしたい場合は、福山市中部地域振興課（4階に事務局があります）にお伝えください。また、サロンが終わってから、同じようにカーテンを上げるように福山市中部地域振興課にお伝えください。

※カーテンは、手動での上げ下ろしはできません。

※カーテンは、国際サロンだけではなく、4階の北側全体のカーテンを動かすことになります。

※季節によって、カーテンは最初から下ろしている状態の場合があります。その時は、国際サロン使用後も下したままで結構です。

⑧ホワイトボードについて

ホワイトボードは窓の近くにありますが、ご自由に使ってください。マーカーとホワイトボード消しは、消毒液と一緒に置いてあります。

※マーカーは、必ずもとの場所に戻してください。インクは、定期的に補給します。

※必ず棚の中のマーカーを使ってください。ホワイトボードにかけているマーカーはワンペアレス専用です。

※マーカーがなくなったら、ご連絡ください。

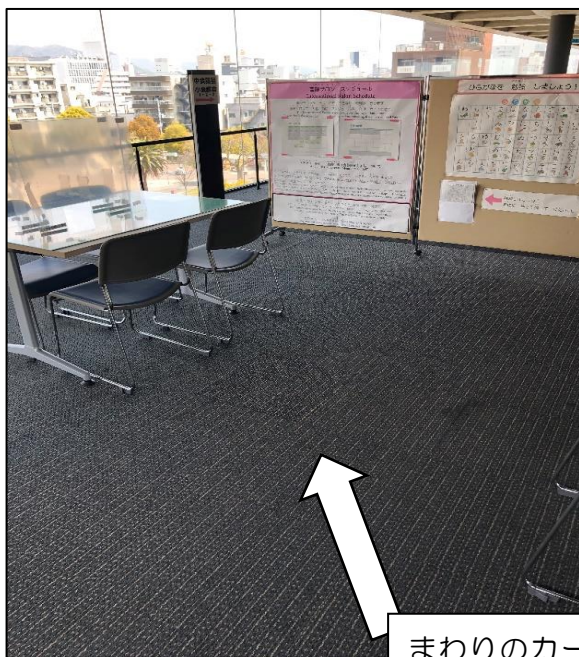
⑨扇風機について

暑いときに、国際サロンに置いてある扇風機を使うことができます。使った場合は必ずもとの場所に戻してください。（延長コードもついています。）

扇風機を使うためだけ、国際サロンのコンセントを使うことができます。携帯電話の充電など、個人用の使用は禁止されています。

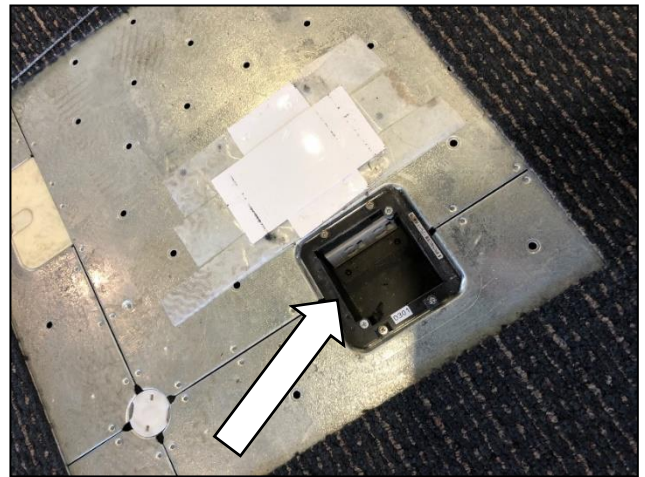
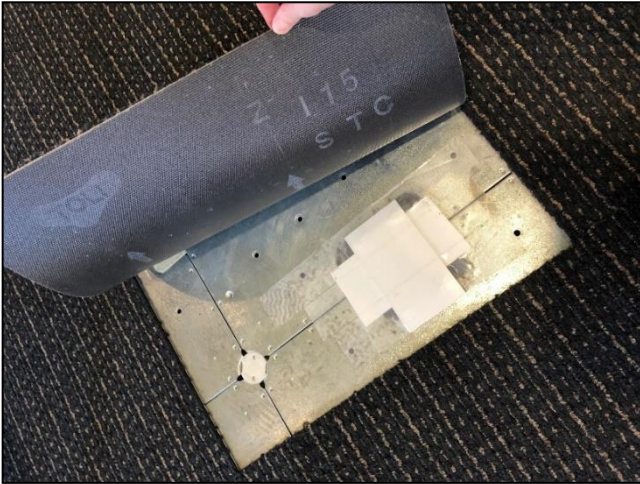
※扇風機は、「ボランティアのためのサロン」のためだけ使うことができます。個人で国際サロンを使う場合は、扇風機を使わないでください。

コンセントの場所について



まわりのカーペットと少し色が違うところがあります。

養生テープと白い紙の下に、コンセントがあります。



使い終わったら、扇風機をコンセントから外して、コンセントの上にあった養生テープと紙を戻してください。カーペットをもとの場所に戻してください。目立たないように、きれいにしてください。

⑩困りごとがあれば-----

サロン中に困ったことがあり、事務局員にすぐに対応してほしいことがあれば、電話でふくやま国際交流協会にご連絡ください。(084-928-1002) サロン中に事務局員が伺います。至急ではない場合は、サロンの後の報告でも大丈夫です。

また、次のことについては、福山市中部地域振興課に対応するように、声をかけてください。(ふくやま国際交流協会にも報告してください。)

- ・急病人が出たなど、至急に対応が必要な場合
- ・サロン参加者ではない人が国際サロンにいて、お願いしてもその場から出ない場合※

※国際サロンの使用者がいれば

国際サロンは自由に使えるスペースのため、サロンが始まるまで誰でも使うことができます。準備が始まる時間(サロン開始の30分前)にサロン参加者ではない人がいれば、「〇〇時からここでふくやま国際交流協会の行事が始まります。〇〇時から〇〇時まで登録している人しか参加できませんので、お手数ですが、別のところへ移動してください。」とお伝えください。利用可能な時間は、国際サロンの入口のパネルに貼ってあります。

福山市中部地域振興課は、ローズコム4階にあります。

国際サロンのエレベーター側の入口付近の写真です。



この廊下の突き当たりまで行って、左に進んだら、
中部地域振興課の事務局があります。