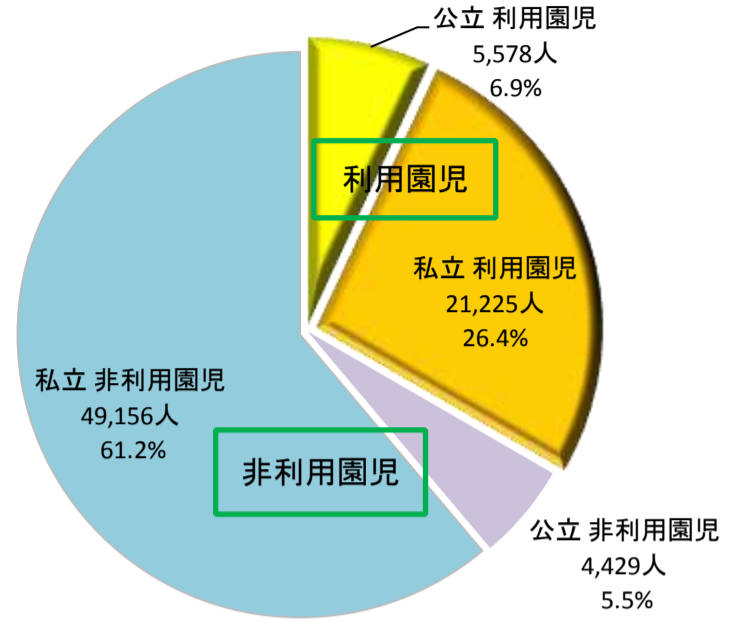


幼稚園の預かり保育の状況

（2012年度（平成24年度）公立幼稚園17園及び私立幼稚園22園中21園の預かり保育の状況）

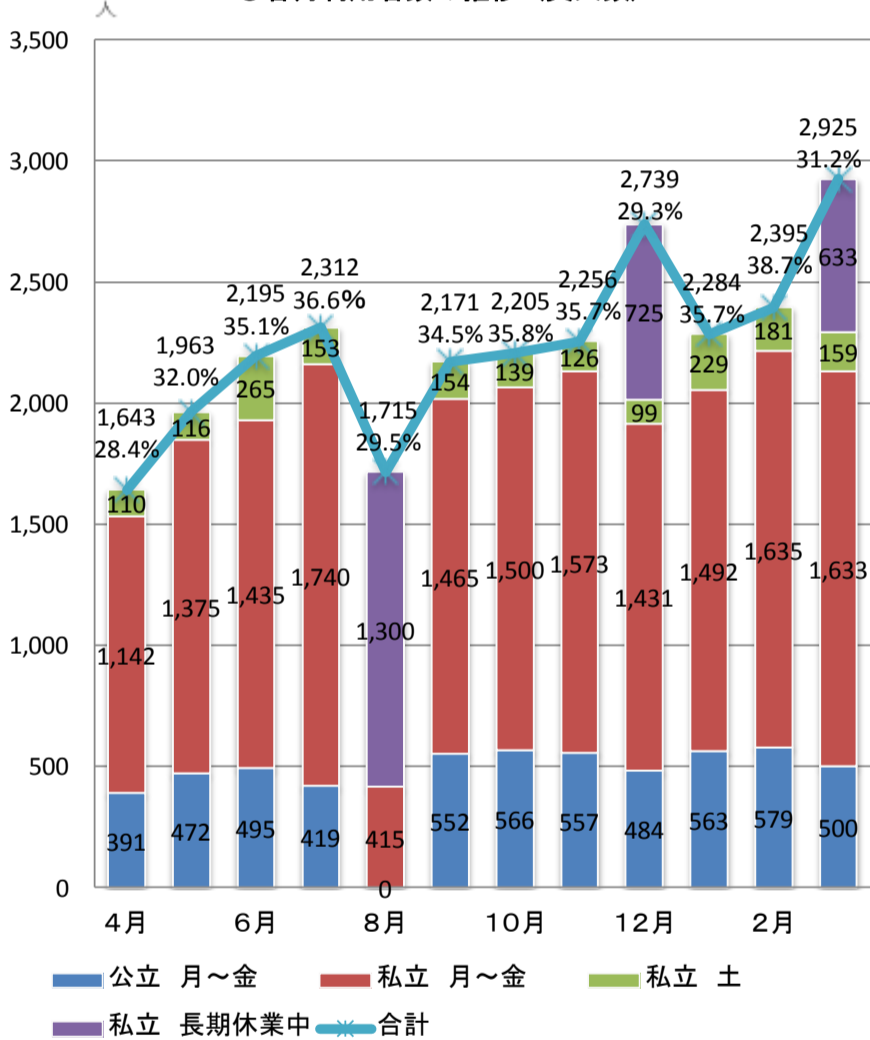
○幼稚園の預かり保育の利用割合（2012年度（平成24年度））

区 分		実人数	割 合
公立	利用園児	5,578人	6.94%
私立	利用園児	21,225人	26.40%
公立	非利用園児	4,429人	5.51%
私立	非利用園児	49,156人	61.15%
合 計		80,388人	100.00%

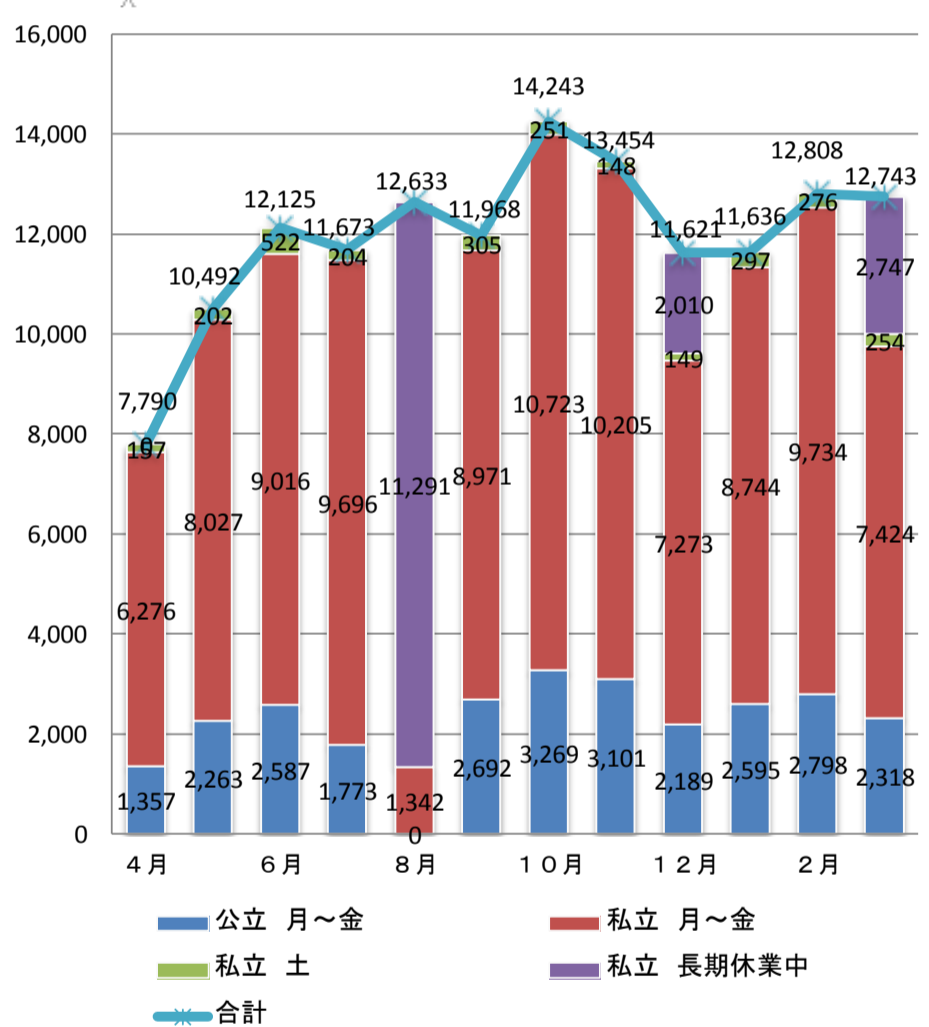


※実人数は各月積上げ集計に基づく数値
 ※割合は各月積上げ集計による総園児数に対する実人数の割合

○各月利用者数の推移（実人数）

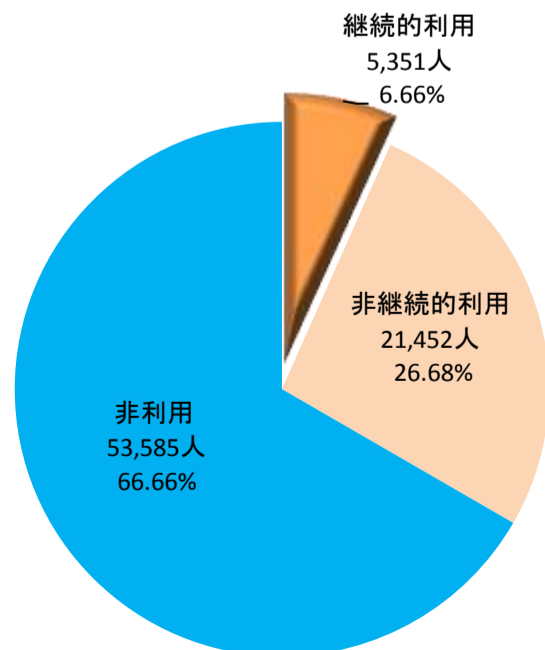


○各月利用者数の推移（延べ人数）



○幼稚園の預かり保育（継続的・非継続的・非利用別）

区分	園児数	割合
継続的利用	5,351人	6.66%
非継続的利用	21,452人	26.68%
非利用	53,585人	66.66%
合計	80,388人	100%



※継続的利用とは週5日以上の利用のことをいう。
 ※園児数は2012年度（平成24年度）の実人数