

ふる里散策 ～下竹田編～

健康ウォーキング

『竹尋ふる里散策マップ』を活用して、2020年度は上竹田地区、2021年度は八尋地区の史跡を巡りました。今年度は、雨で中止となった昨年度に予定していた下竹田地区の史跡を巡ります。秋の竹尋をゆっくりと歩きませんか♪

とき

11月12日 日 【雨天中止】

集合

午前8:30 竹尋交流館

対象者

どなたでも（定員なし。申込が必要です。）
*児童（低学年）は保護者同伴でご参加ください。

参加費

無料

持参物

竹尋ふる里散策マップ（お持ちの方）

申込み

11月6日（月）までに竹尋交流館へ
電話で申し込んでください。（☎965-0131）

- *アップダウンがあります。
- *行程は約5km，時間は約2時間位です（説明含む。）。
- *歩きやすい服装・靴でご参加ください。
- *『竹尋散策マップ』をお持ちでない方には当日配布いたします。
- *お茶を用意しています。



たけひろ まちづくり 広報

<発行>

竹尋学区まちづくり
推進委員会
総務広報事業部会
（竹尋交流館内）
電話 965-0131

コース

竹尋交流館 8:30 → 11 定藤仙助の墓 →

16 江草の常夜灯 → 新 江草古墳 → 15 岸の常夜灯 →

14 下竹田八幡神社 → 39 狭間の六角石柱 → 竹尋交流館

【行先の前にある番号は、竹尋ふる里散策マップに掲載の史跡番号です。】

主催 / 竹尋学区まちづくり推進委員会 健康事業部会

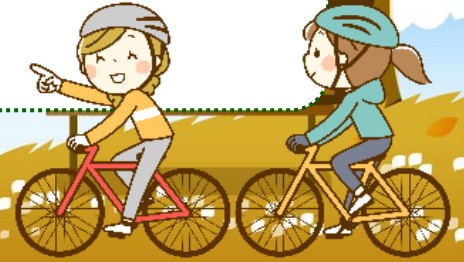
竹尋学区

まちづくり健康サイクリング

参加者募集 !!

さわやかな季節となりました♪ まちづくり健康事業部会では、サイクリングを次のとおり計画しました。すがすがしい空気のなか、一緒にサイクリングを楽しみませんか？

ママチャリでもOK！ 初心者向きのコースです。



コース

9:00 竹尋交流館



上御領八幡神社前



高屋まち並み



井原駅



(休憩10:20~11:00)



大江



八尋



竹尋交流館 11:30

とき

11月19日【雨天中止】

集合

午前8:40 竹尋交流館

対象者

どなたでも（定員なし。申込が必要です。）

*児童（低学年）は保護者同伴でご参加ください。

*年齢は問いませんが、コースを自転車で走れる方。

行先

竹尋・御野・井原地区

参加費

無料

申込み

11月10日（金）までに竹尋交流館へ

電話で申し込んでください。（☎965-0131）



お茶は準備します。



お茶以外は自己負担となります。



ヘルメットは必ず着用してください（必須）。

ヘルメットは主催者でいくつか用意していますので、お持ちでない方にはお貸しできます。申込時にお伝えください。



コースは概ねフラットです。（距離約18km。時間約2時間30分）



イベント共済保険に入ります。

