

# 道路転落事故防止事業対策箇所一覧表

## 【有磨学区】

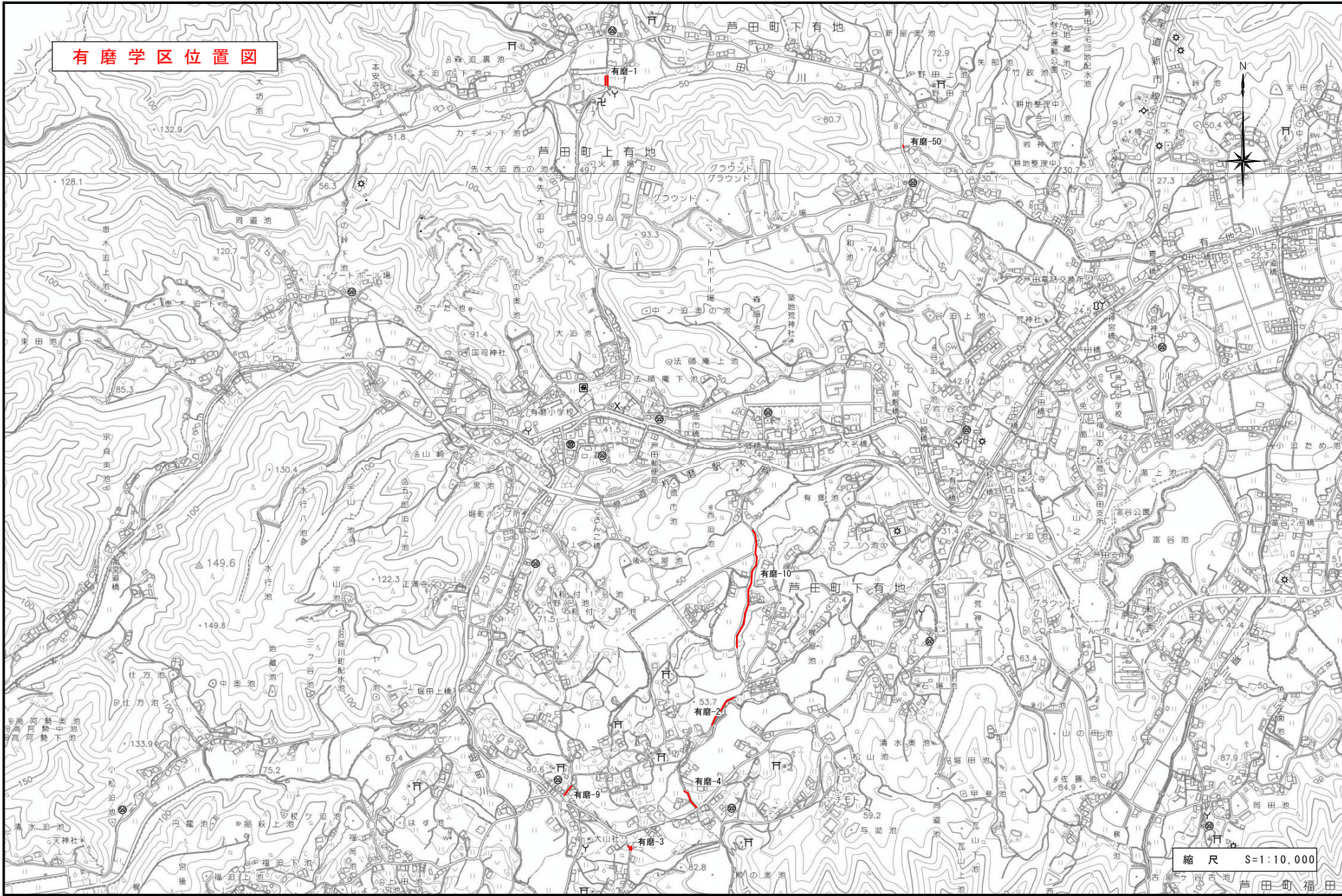
対策箇所番号	対策が必要な理由	対応課	対応完了年度	延長(m)
有磨-1	道路幅員が狭小で歩行者スペースが狭いうえ、道路肩が未整備で道路敷の堺がわかりにくく、道路肩の目印になるものがない。	北部	2019	40
有磨-2	道路幅員が狭小で歩行者スペースが狭いうえ、河川に転落防止柵がない。	北部	-	-
有磨-3	道路幅員が狭小で歩行者スペースが狭いうえ、水路に転落防止柵がない。	北部	2021	4
有磨-4	道路幅員が狭小で歩行者スペースが狭いうえ、河川に転落防止柵がない。	北部	2019	59
有磨-5	水路幅員も広く、転落防止柵がない。	北部	2018	4
有磨-6	道路幅員が狭小で歩行者スペースが狭いうえ、道路肩が未整備で道路敷の堺がわかりにくく、道路肩の目印になるものがない。	北部	2018	3
有磨-7	道路幅員が狭小で歩行者スペースが狭いうえ、水路の転落防止柵がない。	北部	2018	66
有磨-8	道路幅員が狭小で歩行者スペースが狭いうえ、河川が深くガードレールがない。	北部	-	-
有磨-9	道路幅員が狭小で歩行者スペースが狭いうえ、水路に転落防止柵がない。	北部	-	-
有磨-10	道路幅員が狭小で歩行者スペースが狭いうえ、水路に転落防止柵がない。	北部	2020	296
有磨-11	道路幅員が狭小で歩行者スペースが狭いうえ、水路に転落防止柵がない。	北部	-	-
有磨-12	道路幅員が狭小で歩行者スペースが狭いうえ、河川が深くガードレールがない。	北部	-	-
有磨-13	道路幅員が狭小で歩行者スペースが狭いうえ、河川が深くガードレールがない。	北部	-	-
有磨-14	道路幅員が狭小で歩行者スペースが狭いうえ、河川に転落防止柵がない。	北部	-	-
有磨-15	道路幅員が狭小で歩行者スペースが狭いうえ、水路に転落防止柵がない。	北部	2020	64
有磨-16	歩行者スペースが狭く、水路にガードレールがない。	北部	2020	75
有磨-17	道路幅員が狭小で歩行者スペースが狭いうえ、水路に転落防止柵がない。	北部	-	-
有磨-18	道路幅員が狭小で歩行者スペースが狭いうえ、河川が深くガードレールがない。	北部	-	-
有磨-19	河川も広く、転落防止柵がない。	北部	2019	86
有磨-20	道路幅員が狭小で歩行者スペースが狭いうえ、河川が深くガードレールがない。	北部	2018	10
有磨-21	道路幅員が狭小で歩行者スペースが狭いうえ、河川が深くガードレールがない。	北部	2020	5
有磨-22	歩行者スペースが狭く、転落防止柵がない。	北部	-	-
有磨-23	道路幅員が狭小で歩行者スペースが狭いうえ、ガードレールがない。	北部	2020	12
有磨-24	道路幅員が狭小で歩行者スペースが狭いうえ、河川が深くガードレールがない。	北部	2020	2
有磨-25	歩行者スペースが狭く、水路にガードレールがない。	北部	2020	4
有磨-26	道路幅員が狭小で歩行者スペースが狭いうえ、ガードレールがない。	北部	2020	47
有磨-27	歩行者スペースが狭く、水路にガードレールがない。	北部	2020	6

# 道路転落事故防止事業対策箇所一覧表

## 【有磨学区】

対策箇所番号	対策が必要な理由	対応課	対応完了年度	延長(m)
有磨-28	歩行者スペースが狭く、ガードレールがない。	北部	2020	11
有磨-29	歩行者スペースが狭く、ガードレールがない。	北部	2020	21
有磨-30	歩行者スペースが狭く、ガードレールがない。	北部	2020	11
有磨-31	歩行者スペースが狭く、水路にガードレールがない。	北部	2020	4
有磨-32	道路幅員が狭小で歩行者スペースが狭いうえ、水路に転落防止柵がない。	北部	2020	33
有磨-33	水路が深く、転落防止柵がない。	北部	-	-
有磨-34	歩行者スペースが狭く、水路に転落防止柵がない。	北部	-	-
有磨-35	道路幅員が狭小で歩行者スペースが狭いうえ、ガードレールがない。	北部	2021	5
有磨-36	道路幅員が狭小で歩行者スペースが狭いうえ、水路が深く、ガードレールがない。	北部	2021	9
有磨-37	道路幅員が狭小で歩行者スペースが狭いうえ、水路に転落防止柵がない。	北部	2021	1
有磨-38	道路幅員が狭小で歩行者スペースが狭いうえ、水路に転落防止柵がない。	北部	2019	44
有磨-39	道路幅員が狭小で歩行者スペースが狭いうえ、河川に転落防止柵がない。	北部	-	-
有磨-40	歩行者スペースが狭く、河川に転落防止柵がない。	北部	-	-
有磨-41	歩行者スペースが狭く、転落防止柵がない。	北部	-	-
有磨-42	道路幅員が狭小で歩行者スペースが狭いうえ、水路に転落防止柵がない。	北部	2021	21
有磨-43	道路幅員が狭小で歩行者スペースが狭いうえ、水路に転落防止柵がない。	北部	-	-
有磨-44	道路幅員が狭小で歩行者スペースが狭いうえ、転落防止柵がない。	北部	-	-
有磨-45	道路幅員が狭小で歩行者スペースが狭いうえ、水路に転落防止柵がない。	北部	-	-
有磨-46	道路幅員が狭小で歩行者スペースが狭いうえ、水路に転落防止柵がない。	北部	2020	89
有磨-47	道路幅員が狭小で歩行者スペースが狭いうえ、転落防止柵がない。	北部	2021	27
有磨-48	歩行者スペースが狭く、ガードレールがない。	北部	2020	14
有磨-49	水路が深く、ガードレールがない。	北部	2020	20
有磨-50	河川が深く、転落防止柵がない。	北部	2020	3

有磨学区位置図

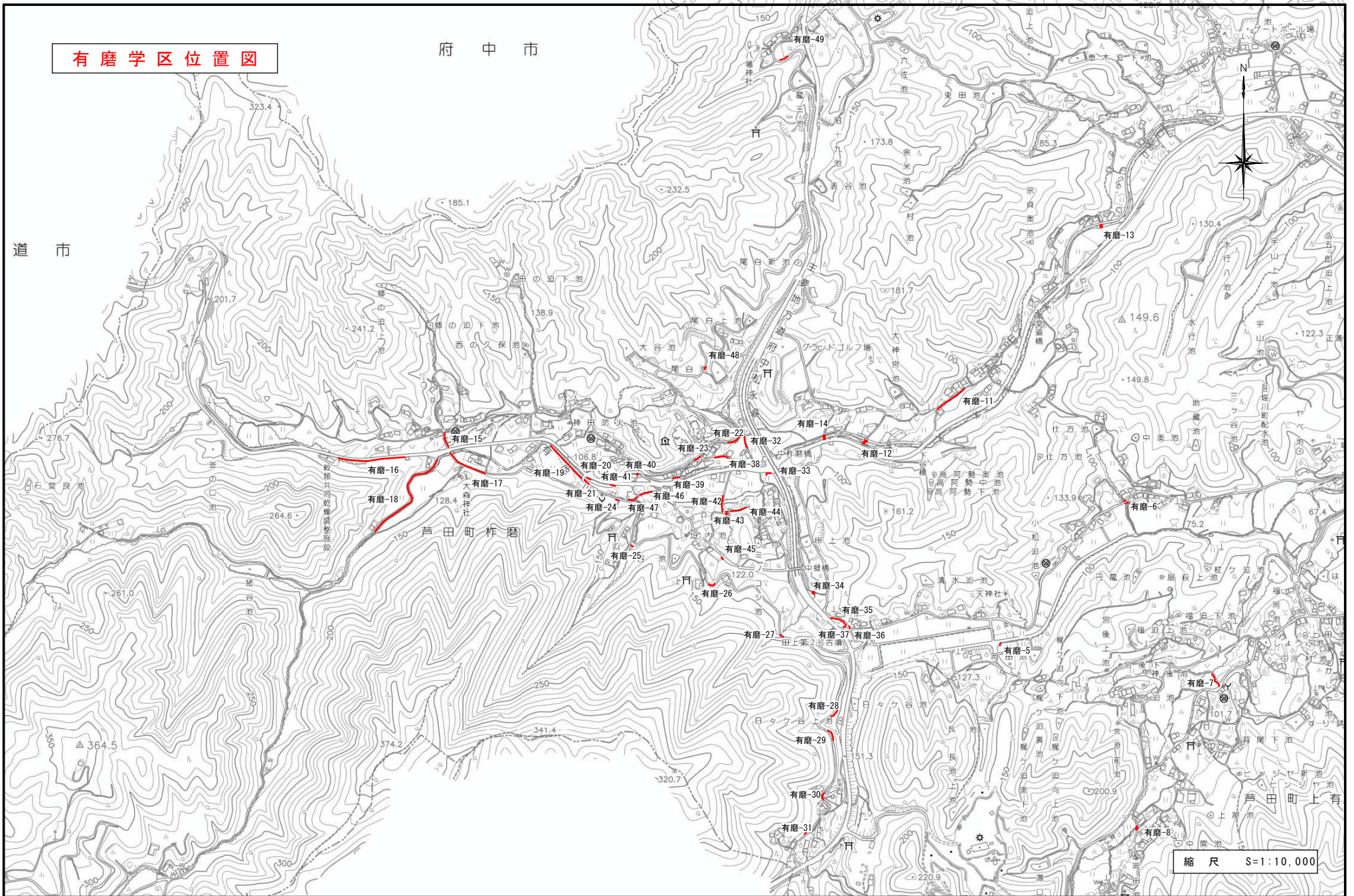


縮尺 S=1:10,000

有磨学区位置図

府中市

道市



縮尺 S=1:10,000