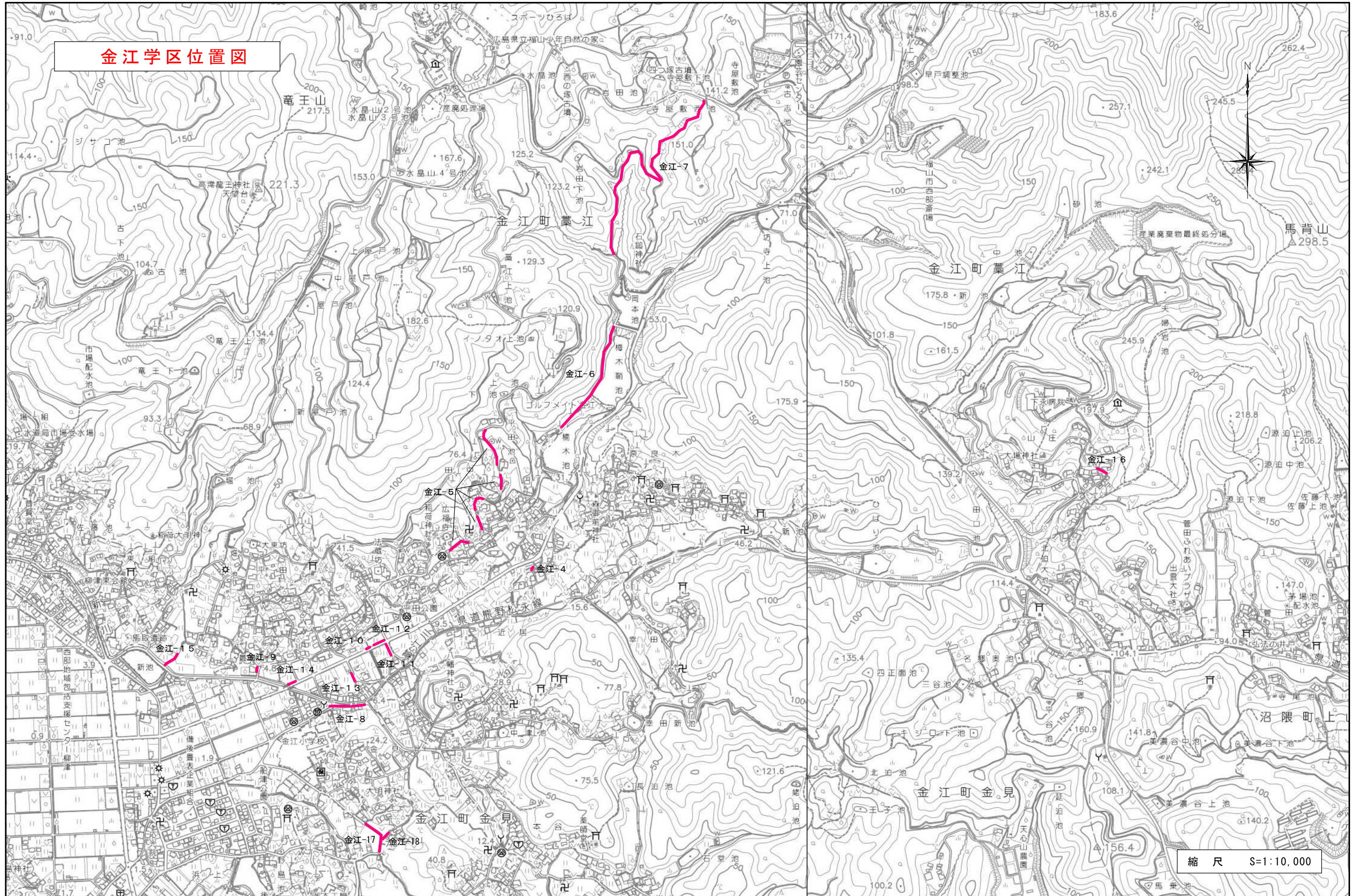


道路転落事故防止事業対策箇所一覧表

【金江学区】

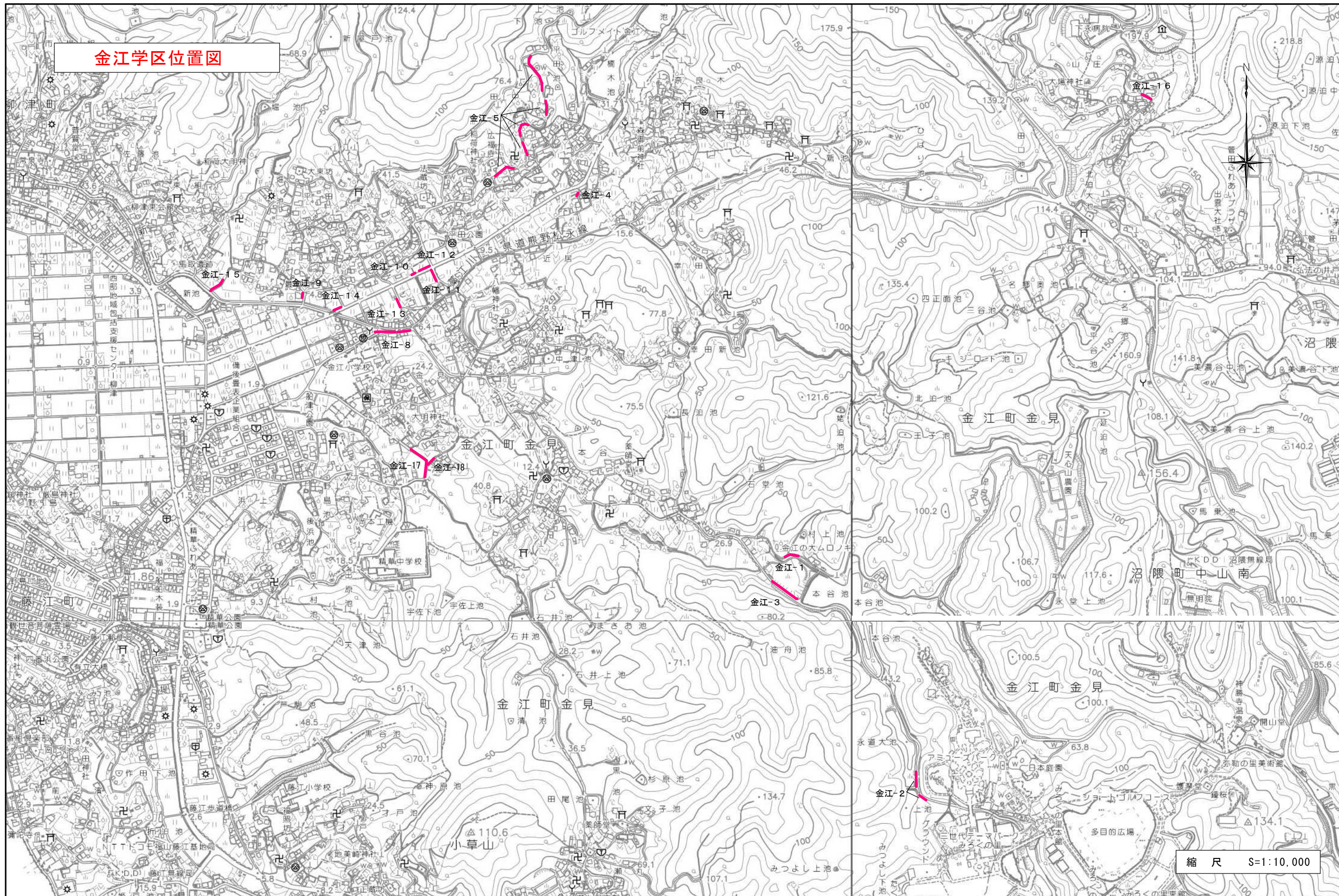
対策箇所番号	対策が必要な理由	対応課	対応完了年度	延長(m)
金江-1	路肩から水路までの高さが約20mほどあり、路肩に転落防止柵がない。	松永	2019	13
金江-2	道路幅員が狭小でありカーブの部分で見通しも悪いうえ、路肩に防護柵がない。	松永	2021	20
金江-3	路肩から水路までの高さが約40mほどあり、路肩に防護柵がない。	松永	2020	126
金江-4	道路幅員が狭小で歩行者や自転車のスペースが狭いうえ、路肩に転落防止柵がない。	松永	-	-
金江-5	道路幅員が狭小で歩行者のスペースが狭いうえ、路肩に転落防止柵がない。	松永	2022	185
金江-6	道路幅員が狭小で歩行者のスペースが狭いうえ、路肩に転落防止柵がない。	松永	2022	93
金江-7	道路幅員が狭小で歩行者のスペースが狭いうえ、路肩に転落防止柵がない。	松永	2022	630
金江-8	自転車通行の多い路線で、河川幅も広く、転落防止柵がない。	松永	2020	69
金江-9	道路幅員が狭小で歩行者のスペースが狭いうえ、水路に転落防止柵がない。	松永	2021	12
金江-10	歩道を通行する歩行者・自転車が多数の路線で、水路幅も広く、転落防止柵がない。	松永	2020	7
金江-11	道路幅員が狭小で歩行者のスペースが狭いうえ、転落防止柵がない。	松永	2019	30
金江-12	歩道を通行する歩行者・自転車が多数の路線で、水路幅も広く、転落防止柵がない。	松永	2020	66
金江-13	道路幅員が狭小で歩行者のスペースが狭いうえ、転落防止柵がない。	松永	-	-
金江-14	歩道を通行する歩行者・自転車が多数の路線で、水路幅も広く、転落防止柵がない。	松永	2021	31
金江-15	歩行者のスペースが狭く、路肩に転落防止柵がない。	松永	2018	67
金江-16	道路幅員が狭小であり路肩擁壁が高いうえ、転落防止柵がない。	松永	-	-
金江-17	道路幅員が狭小であり路肩擁壁が高いうえ、転落防止柵がない。	松永	2020	21
金江-18	道路幅員が狭小であり路肩擁壁が高いうえ、転落防止柵がない。	松永	2020	106

金江学区位置図



縮尺 S=1:10,000

金江学区位置図



縮尺 S=1:10,000