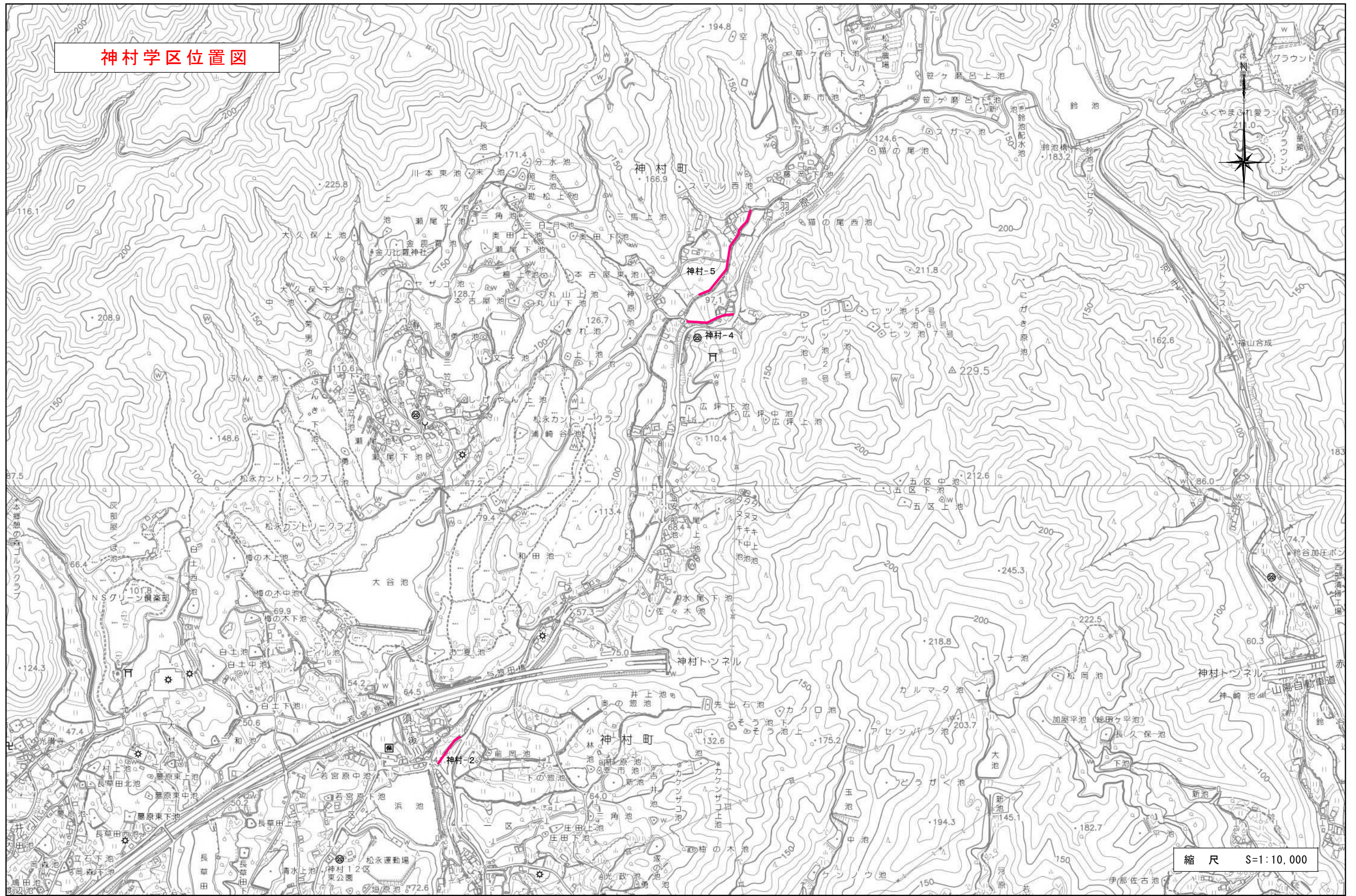


道路転落事故防止事業対策箇所一覧表

【神村学区】

対策箇所番号	対策が必要な理由	対応課	対応完了年度	延長(m)
神村-1	道路幅員が狭小で歩行者のスペースが狭いうえ、転落防止柵がない。	松永	2022	16
神村-2	道路幅員が狭小で歩行者のスペースが狭いうえ、転落防止柵がない。	松永	-	-
神村-3	道路幅員が狭小で歩行者のスペースが狭いうえ、転落防止柵がない。	松永	-	-
神村-4	道路幅員が狭小で道路勾配が急であるうえ、水路に転落防止柵がない。	松永	2022	79
神村-5	河川増水時に道路敷きと河川の境が分かりにくく、河川に転落防止柵がない。	松永	-	-
神村-6	道路幅員が狭小で歩行者のスペースが狭いうえ、路肩に防護柵がない。	松永	2018	20
神村-7	道路幅員が狭小で歩行者のスペースが狭いうえ、路肩に防護柵がない。	松永	2022	51
神村-8	道路路肩壁が高く、路肩に防護柵がない。	松永	2019	32
神村-9	道路幅員が狭小で歩行者のスペースが狭いうえ、水路に防護柵がない。	松永	2018	9
神村-10	道路幅員が狭小で路肩石積も高く、転落防止柵がない。	松永	-	-
神村-11	自転車・歩行者の通行が多い路線で、高低差があるうえ、防護柵がない。	松永	2021	12
神村-12	自転車・歩行者の通行が多い路線で、高低差があるうえ、防護柵がない。	松永	-	-
神村-13	道路幅員が狭小で歩行者のスペースが狭いうえ、路肩に転落防止柵がない。	松永	-	-
神村-14	道路幅員が狭小で歩行者のスペースが狭いうえ、水路に転落防止柵がない。	松永	2019	113
神村-15	道路幅員が狭小で歩行者のスペースが狭いうえ、河川に転落防止柵がない。	松永	2020	121
神村-16	道路幅員が狭小で歩行者のスペースが狭いうえ、水路に転落防止柵がない。	松永	2021	4
神村-17	道路幅員が狭小で歩行者のスペースが狭いうえ、水路に転落防止柵がない。	松永	2021	35

神村学区位置図



縮尺 S=1:10,000

神村学区位置図



縮尺 S=1:10,000