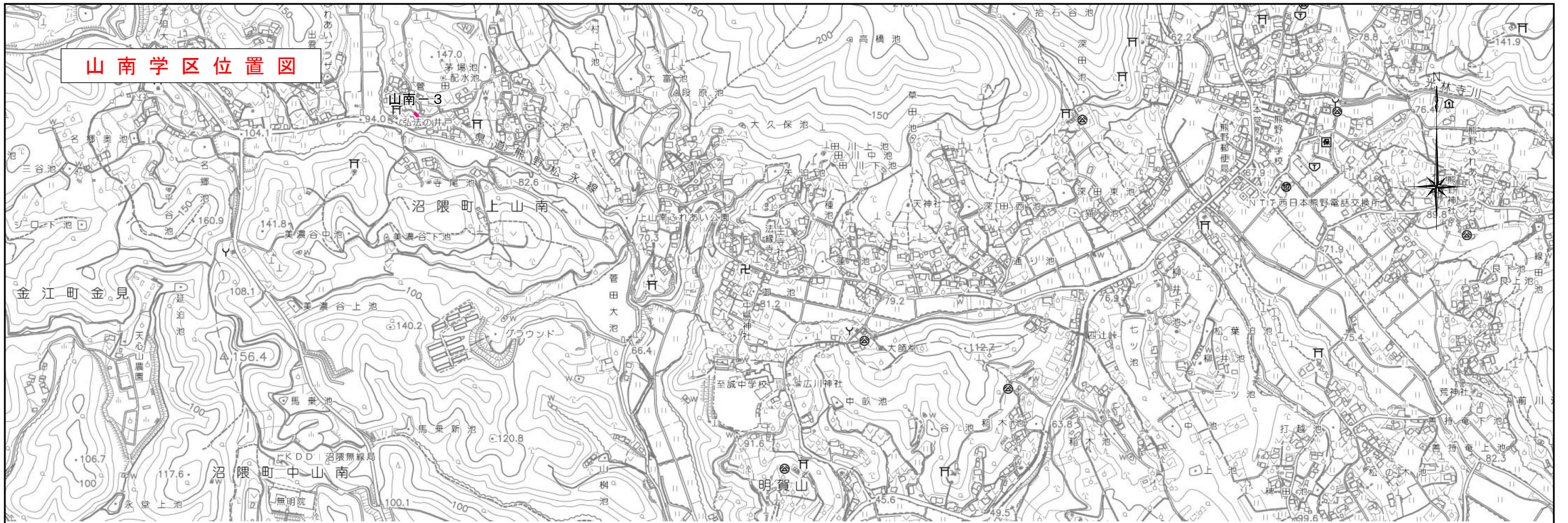


道路転落事故防止事業対策箇所一覧表

【山南学区】

対策箇所番号	対策が必要な理由	対応課	対応完了年度	延長(m)
山南-1	朝夕の交通量が多く歩行者のスペースも狭いうえ、防護柵が途切れている	沼隈	2018	11
山南-2	朝夕の交通量が多く歩行者のスペースも狭いうえ、防護柵が途切れている	沼隈	2018	8
山南-3	道路幅員が狭小で歩行者のスペースが狭いうえ、路側に転落防止柵がない	沼隈	2018	10
山南-4	道路法面から道路への転落の危険あり	沼隈	2018	36
山南-5	学校再編による新たな通学路指定に対応するため。	沼隈	2022	34
山南-6	以前に歩行者が転落し、怪我をしたことがある	沼隈	2022	18
山南-7	水路幅員が広く、水路が深いうえ、水路に転落防止柵がない	沼隈	-	-
山南-8	道路に高低差があり、転落防止柵がない	沼隈	-	-
山南-9	道路に高低差があり、転落防止柵がない	沼隈	-	-

山南学区位置図



縮尺 S=1:10,000

山南学区位置図

