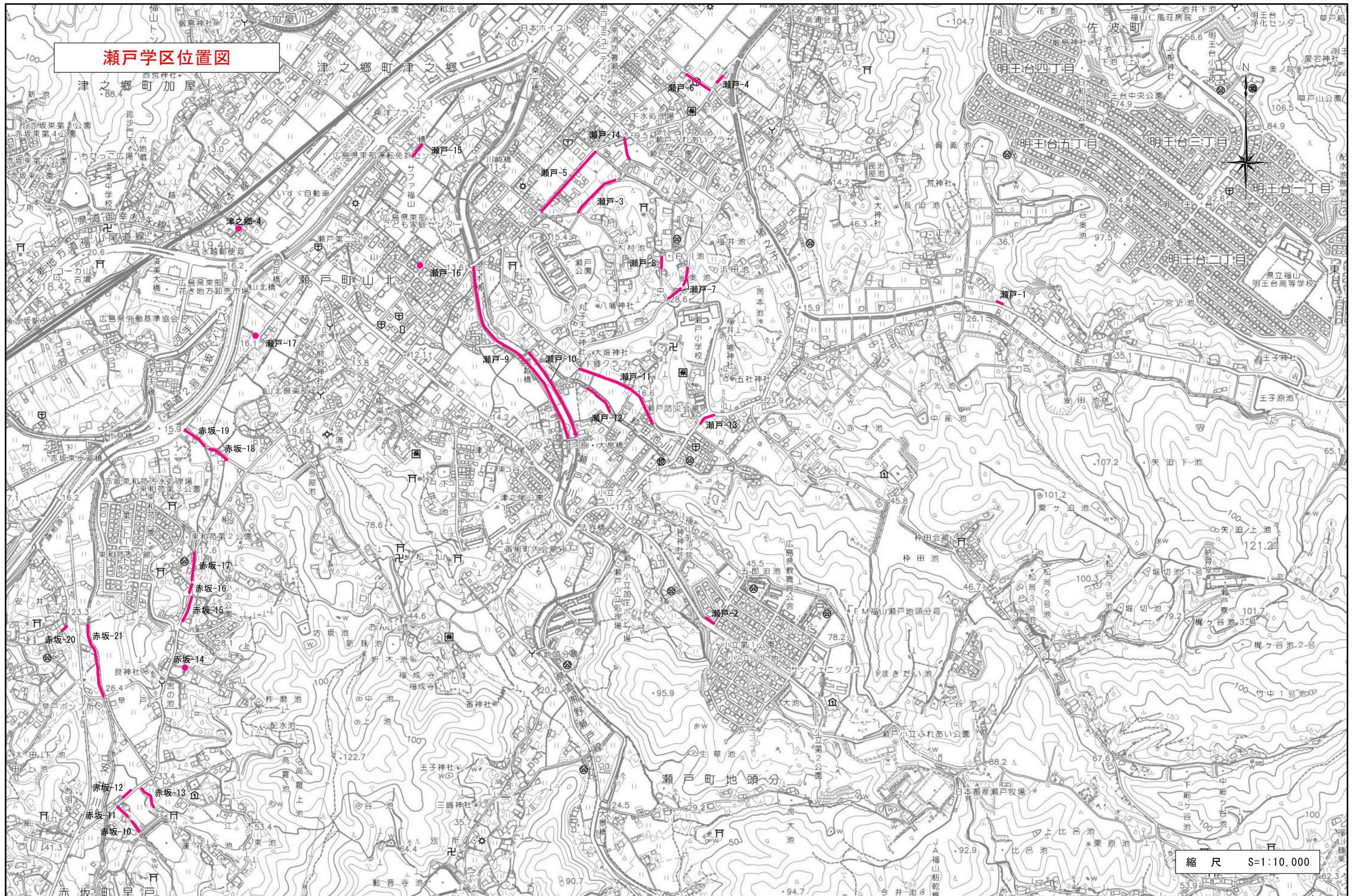


# 道路転落事故防止事業対策箇所一覧表

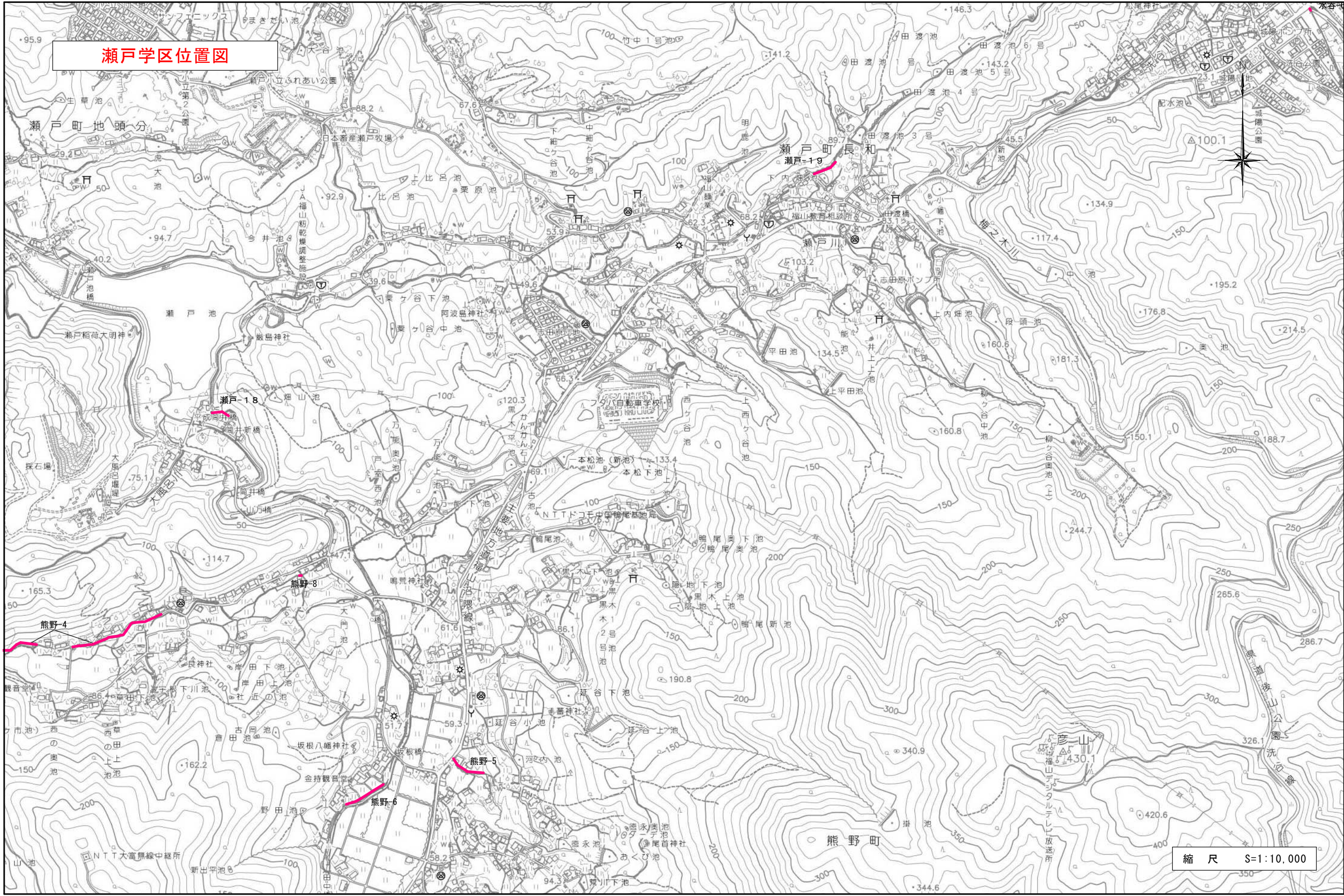
## 【瀬戸学区】

対策箇所番号	対策が必要な理由	対応課	対応完了年度	延長(m)
瀬戸-1	交通量の多い道路で水路との境に何も無い。	道路整備①	2018	36
瀬戸-2	歩道と水路の境に何も無い。	道路整備①	2020	31
瀬戸-3	道路と隣地の段差が大きい。	道路整備①	2020	148
瀬戸-4	交通量の多い道路で水路との境に何も無い。	道路整備①	2018	73
瀬戸-5	交通量の多い道路で水路との境に何も無い。	道路整備①	-	-
瀬戸-6	道路と隣地の段差が大きい。	道路整備①	2020	8
瀬戸-7	道路と隣地の段差が大きい。	道路整備①	2019	43
瀬戸-8	道路と隣地の段差が大きい。	道路整備①	2019	25
瀬戸-9	道路と川の境に何も無い。	道路整備①	2020	565
瀬戸-10	道路と川の境に何も無い。	道路整備①	2019	275
瀬戸-11	道路と隣地の段差が大きい。	道路整備①	-	-
瀬戸-12	道路と川の境に何も無い。	道路整備①	2019	88
瀬戸-13	交通量の多い道路で水路との境に何も無い。	道路整備①	2018	53
瀬戸-14	既設柵の高さ不足と錆などで支柱が朽ちており強度的に危険がある。	道路整備①	2020	41
瀬戸-15	道路と川の境に何も無い。	道路整備①	2020	99
瀬戸-16	歩道と水路の境に何も無い。	道路整備①	2021	4
瀬戸-17	道路と川の境に何も無い。	道路整備①	2021	2
瀬戸-18	道路と隣地の段差が大きい。	道路整備①	2022	54
瀬戸-19	道路と池の境に何も無い。	道路整備①	2021	47

# 瀬戸学区位置図



瀬戸学区位置図



縮尺 S=1:10,000