

道路転落事故防止事業対策箇所一覧表

【水呑学区】

対策箇所番号	対策が必要な理由	対応課	対応完了年度	延長(m)
水呑-1	道路の幅員が狭く、川との境に何も無い。	道路整備①	2018	2
水呑-2	柵が途切れている。	都市整備	2018	1
水呑-3	柵が途切れている。	都市整備	2018	1
水呑-4	柵が途切れている。	都市整備	2018	1
水呑-5	道路と隣地の段差が大きい。	道路整備①	2021	9
水呑-6	橋の柵が低い。	道路整備①	2019	18
水呑-7	道路と水路の境に何も無い。	都市整備	2018	1
水呑-8	道路と水路の境に何も無い。	都市整備	2018	1
水呑-9	柵が途切れている。	道路整備①	2018	1
水呑-10	柵が途切れている。	道路整備①	2018	1
水呑-11	柵が途切れている。	道路整備①	2018	1
水呑-12	柵が途切れている。	道路整備①	-	-
水呑-13	柵が途切れている。	道路整備①	-	-
水呑-14	柵が途切れている。	都市整備	-	-
水呑-15	柵が途切れている。	都市整備	2018	1
水呑-16	柵が途切れている。	道路整備①	2018	1
水呑-17	柵が途切れている。	道路整備①	2018	1
水呑-18	柵が途切れている。	道路整備①	2018	1
水呑-19	柵が途切れている。	道路整備①	2018	1
水呑-20	柵が途切れている。	道路整備①	2018	1
水呑-21	柵が途切れている。	道路整備①	2018	1
水呑-22	柵が途切れている。	道路整備①	2018	1
水呑-23	柵が途切れている。	道路整備①	2018	1
水呑-24	柵が途切れている。	道路整備①	2018	1
水呑-25	柵が途切れている。	道路整備①	2018	1
水呑-26	柵が途切れている。	道路整備①	2018	1
水呑-27	柵が途切れている。	都市整備	2018	1
水呑-28	柵が途切れている。	都市整備	2018	1

道路転落事故防止事業対策箇所一覧表

【水呑学区】

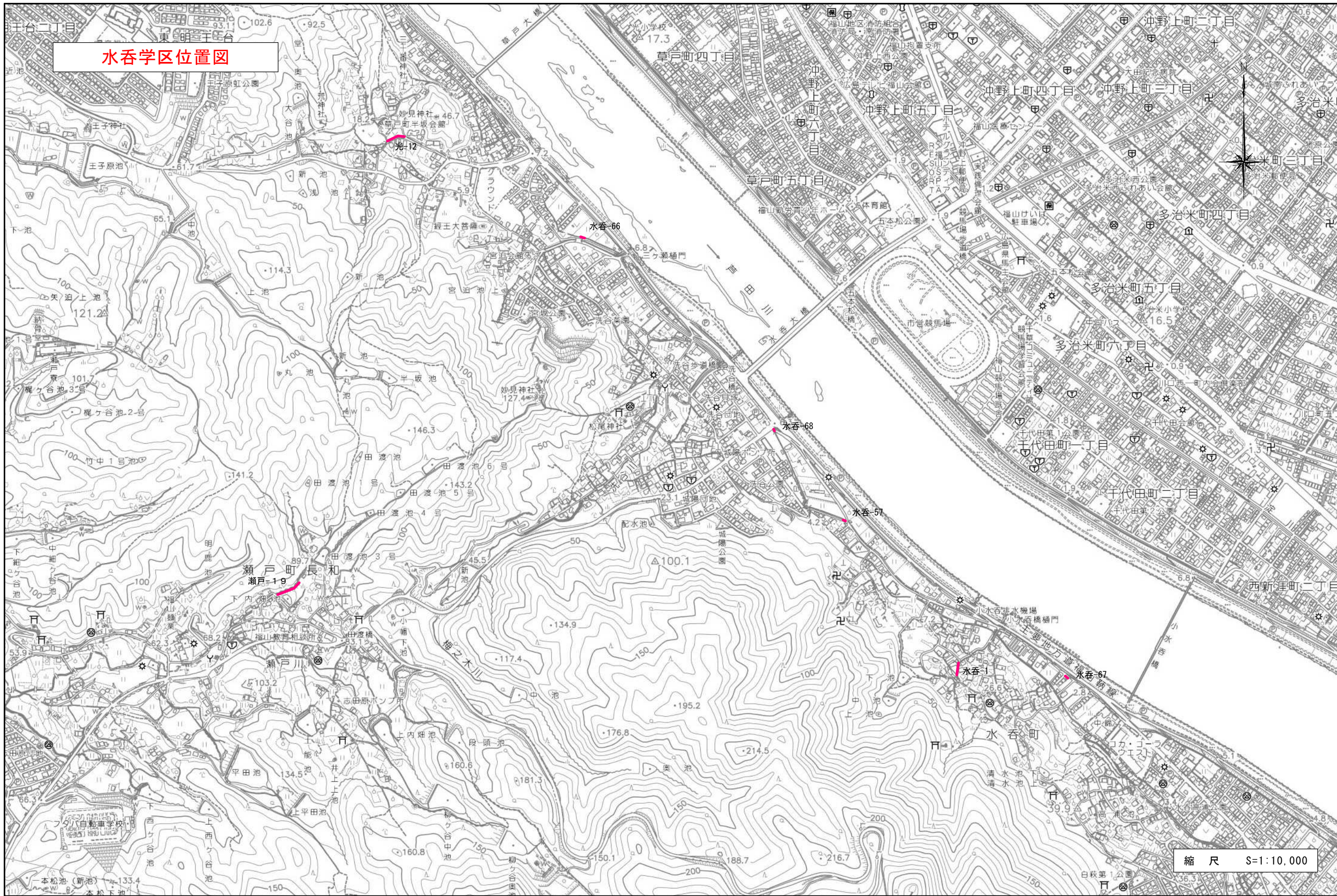
対策箇所番号	対策が必要な理由	対応課	対応完了年度	延長(m)
水呑-29	柵が途切れている。	都市整備	2018	1
水呑-30	道路と水路の境に何も無い。	道路整備①	2021	10
水呑-31	道路と水路の境に何も無い。	道路整備①	2020	20
水呑-32	橋の柵が低い。	道路整備①	2019	19
水呑-33	道路と隣地の段差が大きい。	道路整備①	2019	20
水呑-34	道路と隣地の段差が大きい。	道路整備①	2021	2
水呑-35	道路と隣地の段差が大きい。	道路整備①	2021	6
水呑-36	道路と隣地の段差が大きい。	道路整備①	-	-
水呑-37	道路と隣地の段差が大きい。	道路整備①	-	-
水呑-38	道路と隣地の段差が大きい。	道路整備①	-	-
水呑-39	道路と隣地の段差が大きい。	道路整備①	-	-
水呑-40	道路と水路の境に何も無い。	道路整備①	2021	1
水呑-41	道路と水路の境に何も無い。	道路整備①	2021	35
水呑-42	道路と水路の境に何も無い。	道路整備①	2022	16
水呑-43	道路と隣地の段差が大きい。	農林整備	-	-
水呑-44	道路と水路の境に何も無い。	道路整備①	2021	61
水呑-45	道路と水路の境に何も無い。	道路整備①	2018	2
水呑-46	道路と隣地の段差が大きい。	道路整備①	-	-
水呑-47	道路と隣地の段差が大きい。	道路整備①	2021	18
水呑-48	道路と水路の境に何も無い。	道路整備①	2020	18
水呑-49	道路と水路の境に何も無い。	港湾河川	2019	20
水呑-50	道路と水路の境に何も無い。	道路整備①	-	-
水呑-51	道路と水路の境に何も無い。	道路整備①	-	-
水呑-52	道路と水路の境に何も無い。	道路整備①	-	-
水呑-53	道路と水路の境に何も無い。	道路整備①	-	-
水呑-54	道路と水路の境に何も無い。	道路整備①	2018	55
水呑-55	道路と水路の境に何も無い。	道路整備①	-	-
水呑-56	道路と水路の境に何も無い。	道路整備①	2018	1

道路転落事故防止事業対策箇所一覧表

【水呑学区】

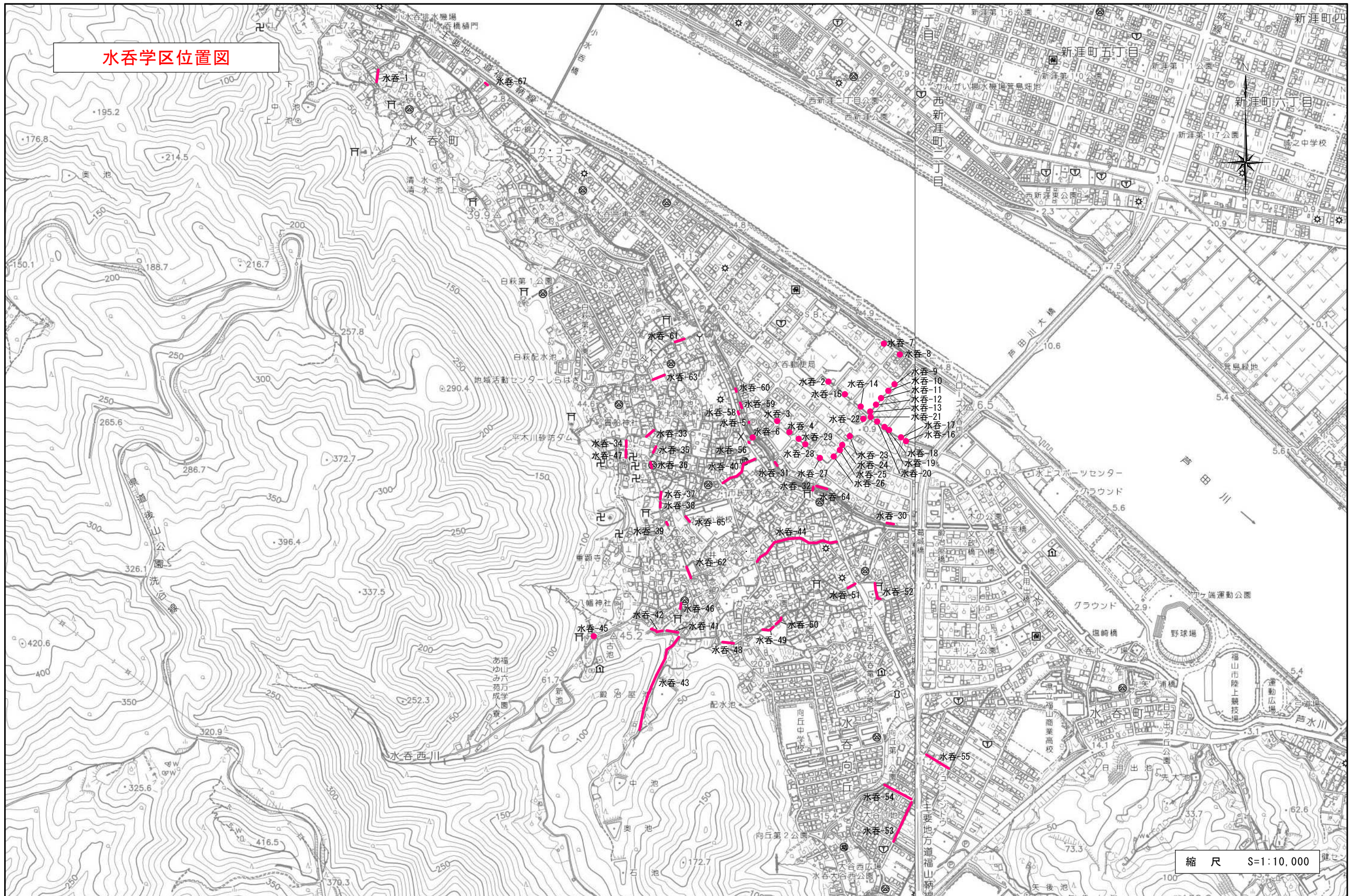
対策箇所番号	対策が必要な理由	対応課	対応完了年度	延長(m)
水呑-57	道路と水路の境に何も無い。	道路整備①	2019	5
水呑-58	バス停そばで転落の危険	道路整備①	2018	5
水呑-59	一部柵がない	道路整備①	2018	11
水呑-60	一部柵がない	道路整備①	2018	9
水呑-61	一部柵がない	道路整備①	2019	43
水呑-62	一部柵がない	道路整備①	2018	25
水呑-63	道路と隣地との段差が大きい	道路整備①	2021	20
水呑-64	道路と隣地との段差が大きい	道路整備①	2022	32
水呑-65	道路と隣地との段差が大きい	道路整備①	2022	16
水呑-66	道路と隣地との段差が大きい	道路整備①	2021	13
水呑-67	道路と隣地との段差が大きい	道路整備①	2022	10
水呑-68	道路と水路との段差が大きい	農林整備	2021	2

水呑学区位置図



縮尺 S=1:10,000

水呑学区位置図



縮尺 S=1:10,000