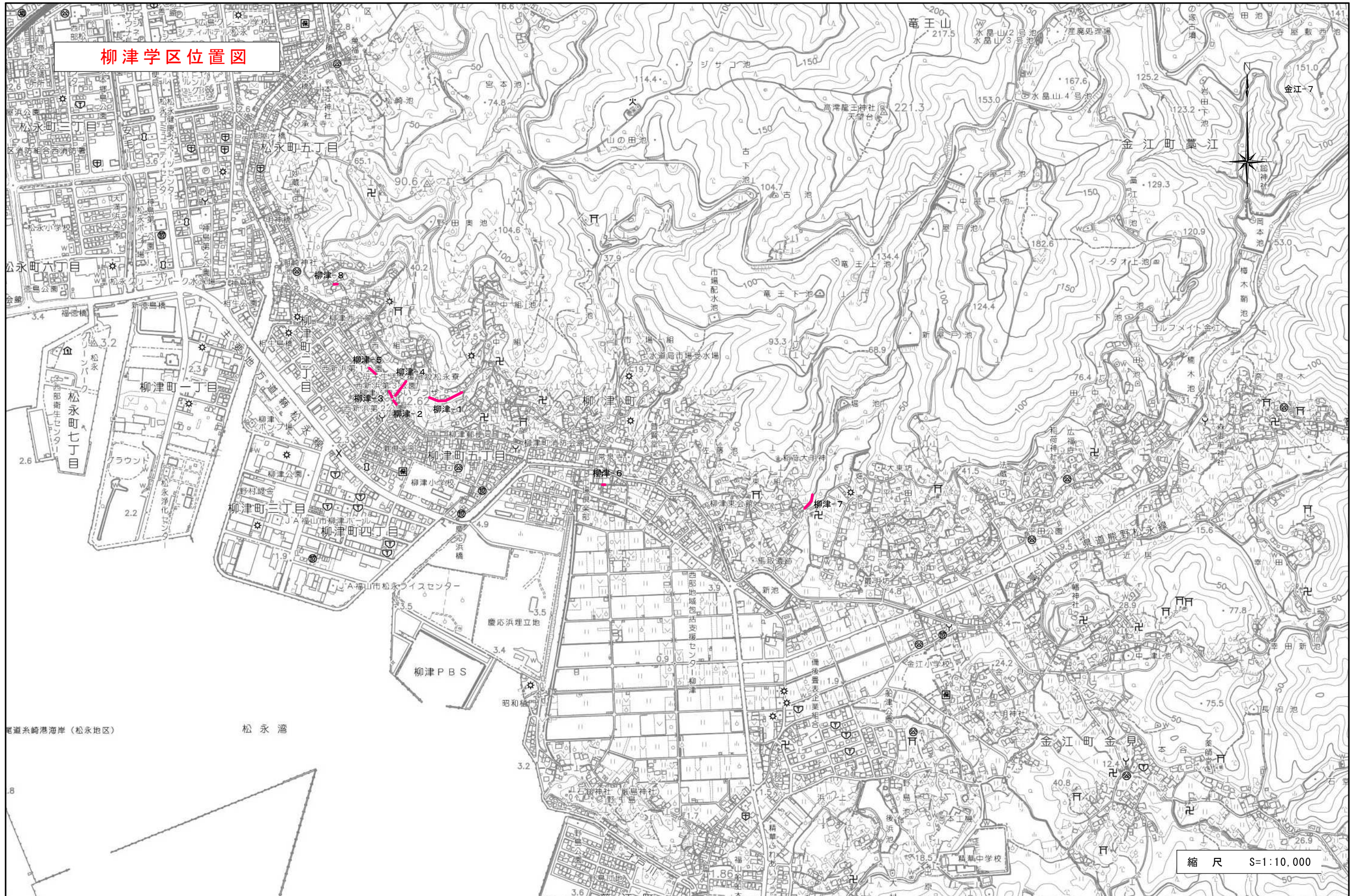


道路転落事故防止事業対策箇所一覧表

【柳津学区】

対策箇所番号	対策が必要な理由	対応課	対応完了年度	延長(m)
柳津-1	道路幅員が狭小で自転車・歩行者のスペースが狭いうえ、路肩に転落防止柵がない。	松永	2022	38
柳津-2	自転車・歩行者の通行が多い路線で、水路幅も広く水路に防護柵がない。	松永	2021	6
柳津-3	自転車・歩行者の通行が多い路線で、水路幅も広く水路に転落防止柵がない。	松永	2021	10
柳津-4	道路幅員が狭小で歩行者のスペースが狭いうえ、水路に転落防止柵がない。	松永	-	-
柳津-5	自転車・歩行者の通行が多い路線で、水路幅も広く水路に転落防止柵がない。	松永	-	-
柳津-6	防犯灯もなく道路敷きと水路の境目が分かりにくく、水路に転落防止柵がない。	松永	-	-
柳津-7	道路幅員が狭小で歩行者のスペースが狭いうえ、路肩に転落防止柵がない。	松永	-	-
柳津-8	道路幅員が狭小で歩行者のスペースが狭いうえ、路肩に転落防止柵がない。	松永	2022	13

柳津学区位置図



縮尺 S=1:10,000