



**発行**  
 南部地域振興課(沼隈支所3階)  
 福山市沼隈町草深 1889 番地 6  
 TEL 980-7713  
 FAX 987-2382

Webは  
こちらから

E-mail: [nanbu-chiikishinkou@city.fukuyama.hiroshima.jp](mailto:nanbu-chiikishinkou@city.fukuyama.hiroshima.jp)  
 福山市ホームページ ([URL:http://www.city.fukuyama.hiroshima.jp/](http://www.city.fukuyama.hiroshima.jp/)) から「みなみ風」で検索!

**今年もやります, 人・まち・ふくしマルシェ2023!**  
 ~今年も想青学園とともに...~



**想青学園発表・展示**

SOSEI 学で学んだ地域ミッションの取り組み  
 作成物お披露目, 販売など

**展示・体験コーナー**

福祉パネル, 人権メッセージ,  
 ポスター原画展, 認知症と介護コーナー,  
 瀧之助せんせいキャラクター応募作品, 薬剤師体験,  
 和菓子職人体験, 楽器体験,

**マルシェ広場**

避難所設営体験など  
 想青学園 SHOP,  
 福祉関係 SHOP, 関係団体 SHOP が揃い踏み!  
 沼南高等学校による農産物販売と押し花アートも実施  
 キッチンカーも来場! ほかに飲食店多数

**音楽ホールステージ発表**

沼南高等学校ダンス部,  
 想青学園吹奏楽部, SOSEI 学発表

**相談コーナー**

人権啓発と人権相談  
 暮らし・行政の困りごとの無料相談会  
 を実施

**デジタルサイネージで動画放映!**

地域と想青学園が協力して作成した動画等を  
 会場内で多数放送予定! お楽しみに!

とき 10:00~15:00  
 ところ 想青学園  
 沼隈サンパル (南駐車場含む)  
 沼隈社会福祉協会駐車場  
 旧千年小学校グラウンド

SOSEI祭 人・まち・ふくしマルシェ

詳細はコチラ 各 QR コード

福山市 HP      想青学園 HP      想青学園Instagram

[主催]  
 福山市立想青学園 人・まち・ふくしマルシェ実行委員会  
 [問合せ・事務局] 南部地域振興課 TEL 084-980-7713  
 [共催] 公益財団法人 ふくやま芸術文化財団  
 [協力] 各学区町地域まちづくり推進委員会, 想青学園PTA, 沼隈郷土文化瀧之助研究会,  
 「ゼノ」少年牧場, 「沼南」, ゆにば〜さる, 福山市社会福祉協議会, 沼隈社会福祉協会,  
 福山市西南部地域包括支援センター サブセンター内海・沼隈, 福山人権擁護委員協議  
 会, 勉強堂, エスマイル薬局, 広島銀行, 中国銀行, 沼隈支所, 内海支所, 沼隈サンパル,  
 沼隈図書館, 沼隈内海商工会, 南部管内 17 交流館・コミュニティセンター, 南部地域振興課

# 山本瀧之助

# 生誕150周年

# 記念事業

## その1

## 『瀧之助ゆかりの地を巡るフィールドワーク』

沼隈町出身で、「青年の父」・「青年団の生みの親」と呼ばれた山本瀧之助は、今年「生誕 150 年」を迎えます。沼隈町内には「瀧之助ふれあいロード」などゆかりの地がたくさんあります。現地を巡りながら、改めて山本瀧之助の功績を学んでみませんか。



子どものころの瀧之助

◆日時 11月18日(土) 集合9:30 (約2時間)

◆集合場所 めまくま交流館(沼隈図書館)集合  
(福山市沼隈町大字常石1810番地)

申込はコチラからできます!



◆定員 20人(先着)

◆コース(予定) 山本瀧之助生家→ 南泉坊→ 旧千年小学校→ 寄の宮(亀山八幡神社)  
→ 鞆渡橋→ 枝広邸跡→ めまくま交流館(山本瀧之助記念室)

◆参加費 無料

(主催 南部地域振興課/共催 沼隈郷土文化瀧之助研究会)

◆説明 沼隈郷土文化瀧之助研究会のみなさん

◆問合せ/申込み 南部地域振興課へ電話か FAX で (電話 084-980-7713 Fax 084-987-2382)

Mail: [nanbu-chiikishinkou@city.fukuyama.hiroshima.jp](mailto:nanbu-chiikishinkou@city.fukuyama.hiroshima.jp)



## ところで瀧之助ふれあいロードとは…

「瀧之助ふれあいロード」は瀧之助に学ぶ会実行委員会が2012年(平成24年)に瀧之助にゆかりのある場所計20ヶ所を選定し、標柱や説明板を設置したものです。配布用のマップもあり、2時間～3時間程度のモデルコースを誰でも自由に辿りながら瀧之助の足跡を学ぶことができます。

この地を巡りながら、瀧之助の夢や構想に想いを巡らせると生き方を考えるヒントが見つかるかもしれません。健康ウォーキングを兼ねて、歩いてみるのもいいですよ。

**ロードマップが必要な方は、南部地域振興課までご連絡ください!**



## その2 瀧之助に関する展示が行われます!

企画展 山本瀧之助ゆかりの人々や地域が  
受け継いできたこと～次世代への伝言～

第11回 山本瀧之助に学ぶ  
書道等作品展

日時 2023年11月14日(火)～11月19日(日)  
9:00～17:00

会場 めまくま交流館(沼隈図書館)  
2F 展示ギャラリー 1F 山本瀧之助記念室



主催 沼隈郷土文化瀧之助研究会 協力 福山市南部地域振興課 お問合せ 電話(084-980-7713)  
●この事業は2023年度福山市生涯学習事業の助成を受けています。



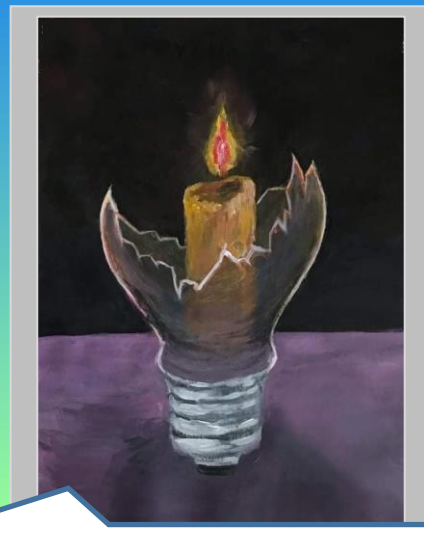
# ウクライナ！ 戦禍の中の子どもたちから届いた平和への願い②

あなたは何を感じられましたか？ 私たちには、何ができるのでしょうか？



子どもたちはよく見かけるものや心に刻まれたものを絵に表現します。

ウクライナへのロシアの侵攻が開始されたのち、3歳のアレクサンダーくんは、初めて乗り物の絵を描きました。それは、戦車の絵でした。



この絵の題は「絶望」。作者は、16歳の少女です。無残に割れた電球の中に消え入りそうなるろうそくを描きました。

少女の未来が光り輝くものになることを願わずにはられません。

今日もウクライナでは戦闘が続いています。国どうしの争いに巻き込まれている市民や多くの子どもたちが安心して暮らせる日のために私たちは何ができるのでしょうか。今年の夏も平和について考える機会がたくさんあったと思います。「平和の集いなどに参加」、「展示を見に行った」、「テレビで平和に関する番組を家族と見た」などされたことでしょうか。これからも自分にできることから行動してみてください。

協力・写真提供は、世界幼児教育・保育機構（OMEP）日本委員会副会長、福山市立大学教育学部准教授 大庭三枝さん

## ふくやま人権大学2023

今年度で18年目を迎えるふくやま人権大学は、人権文化が根付いた地域社会の実現に向けて、「人権」について学習し、さまざまな角度から啓発内容を創造することのできる地域リーダーの養成を目的に実施しています。

人権・平和ゼミコース

### 若い世代による平和メッセージ



じんけん大学

10月 7日(土) 「あの日の記憶を風化させない！」

発表 広島市立基町高等学校美術部OG, ふくやまピースラボ, 元高校生平和大使

10月21日(土) 「現在(いま)を見つめる！」

発表 盈進中学高等学校ヒューマンライツ部

10月28日(土) 「願いを結集し、平和な未来を紡ぐ！」

発表 高橋 悠太さん(核廃絶ネゴシエーター, 一般社団法人かたわら代表理事)

●会場 福山市役所本庁舎 3階 大会議室(福山市東桜町3番5号)

●時間 いずれも13時30分~15時

●定員 50人

●申込, 問合せ 多様性社会推進課

TEL 084-928-1006

FAX 084-928-1229

申込QRコード→



第40回 城西校区人権学習講座「たすけあえる地域にしたい！」

第1講座：講演

今こそ「地域の学校」を   
 すべての子どもの「安全基地」に   
 ~「みんなの学校」が教えてくれたこと~

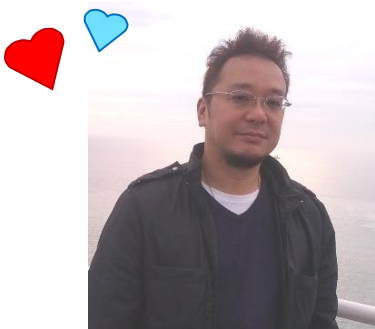
<sup>きむら</sup> <sup>やすこ</sup> **木村 泰子** さん (大阪市立大空小学校 初代校長)



10月9日(月) 14:00~   
 山手小学校 体育館

第2講座：講演

バリバラから考える 人権, 差別, 部落問題



<sup>もりした</sup> <sup>みつひろ</sup> **森下 光泰** さん (NHK大阪放送局 プロデューサー兼ディレクター)

10月27日(金) 19:00~   
 泉小学校 体育館

【手話通訳あり】 【主催】城西校区人権学習講座実行委員会 【問合せ】南部地域振興課(Tel.980-7713 Fax.987-2382)

济美校区人権問題講演会

自分らしさってなんだろう? ~こころもからだもいろいろ、   
 彩り豊かでええじゃん~



<sup>とうやま</sup> <sup>あつき</sup> **當山 敦己**さん・<sup>こうはた</sup> <sup>さくら</sup> **高畑 桜**さん

**ここいろ** **hiroshima** 共同代表



10月21日(土) 10時~ **瀬戸コミュニティセンター**

- 入場無料 手話通訳・要約筆記あります。
- 主催 津之郷学区人権学習推進協議会 / 赤坂学区人権学習推進協議会 瀬戸地域民主化推進協議会 / 南部地域振興課
- 問合せ ☎ 084-980-7713 / FAX 084-987-2382