

## 現場説明書（技術的事項）

工事名 福山市御野交流館改築カーテン取付工事（ゼロ市債）

### 1 現場の状況

- ・現在、建築工事及び各設備工事を施工中です。
- ・本工事施工箇所の仕上げ工事は、2024年6月中旬完了を予定しています。

### 2 留意事項

- (1) 工事期間中は工事の安全はもとより、周辺地域及び第三者に対して細心の安全対策を講じてください。
- (2) 工事場所付近の道路は、御野小学校の児童の通学路となっているため、工事車両等は登下校の時間帯を避けて出入りしてください。
- (3) 工事車両の出入りに際しては、一般車両・歩行者の通行の支障とならないよう、十分配慮してください。
- (4) 実施工程は、別途工事受注者と十分に協議調整を行い、監督員の承諾を受けてください。
- (5) 関連工事受注者と連携を密にし、工事全体の円滑な進捗に努めてください。
- (6) 本工事受注者は地元製品の積極的な活用に努めてください。
- (7) 契約後は速やかに施工計画書等を提出し、監督員の承諾を受けてください。

### 3 別途工事

- ・建築工事
- ・電気設備工事
- ・給排水衛生設備工事
- ・冷暖房換気設備工事

#### 4 工事における「第 20 回世界バラ会議福山大会 2025」ロゴの標示について

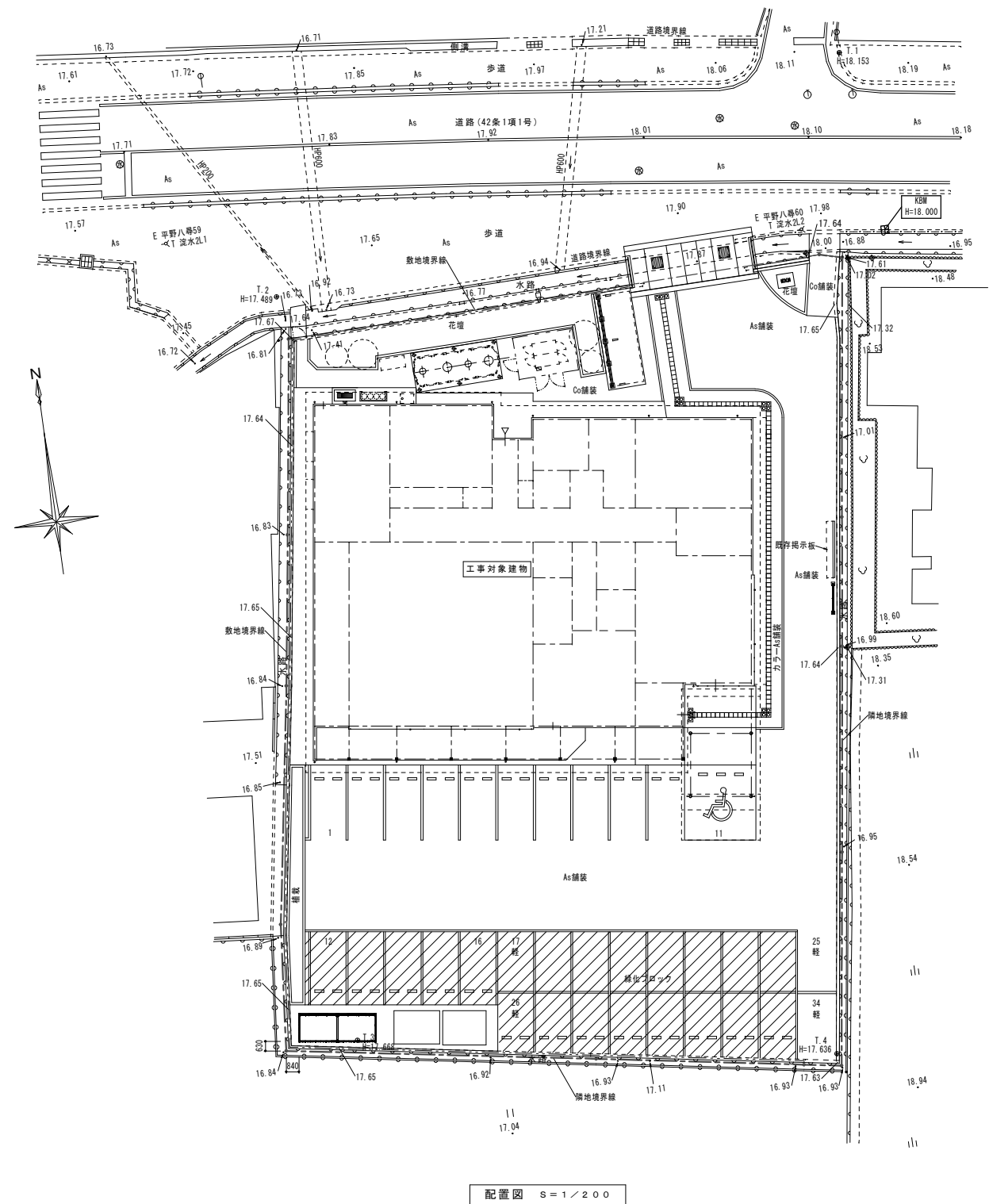
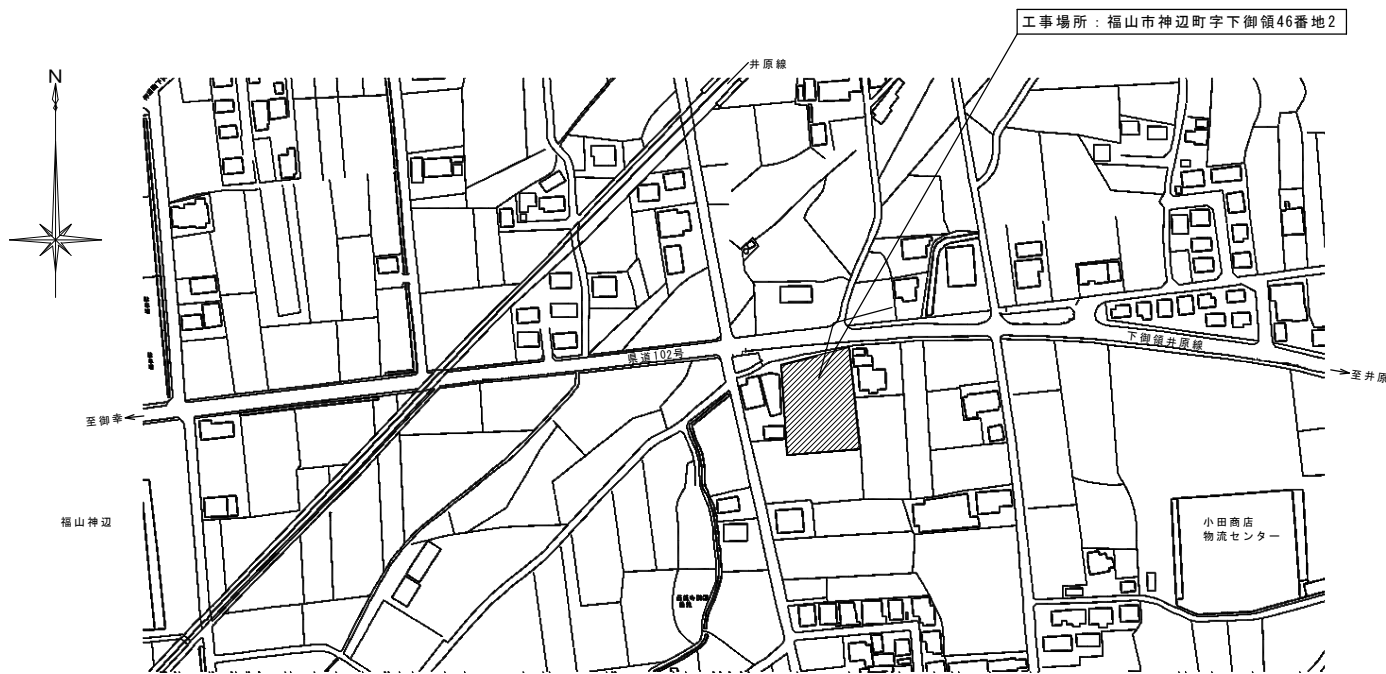
「第 20 回世界バラ会議福山大会 2025」が 2025 年 5 月 18 日から 24 日にかけて開催されます。ついては、周知と機運醸成を図るため、工事現場に掲げる標識として、大会ロゴの標示のご協力をお願いします。

- (1) 使用するロゴは「第 20 回世界バラ会議福山大会 2025 ロゴ利用規程」に沿った指定のデザインとしてください。
- (2) 「第 20 回世界バラ会議福山大会 2025 ロゴ利用規程」に定められた「大会ロゴ利用許諾申請書」の提出は不要です。
- (3) 使用する大会ロゴは「大会ロゴデザインガイド」にて配色等が定められているので留意してください。
- (4) 大会ロゴの標示は任意事項とし、標示する際は、発注課へ連絡してください。
- (5) ロゴ標示期限は 2026 年（令和 8 年）3 月 31 日です。
- (6) デザインデータについては福山市建設管理部技術検査課へ問合せください。

# 福山市御野交流館改築カーテン取付工事（ゼロ市債）

図 面 リ ス ト	
番号	図 面 名 称
A-01	付近見取図・配置図
A-02	カーテン他取付位置図

福山市建設局建築部営繕課					発行
					2024年 2月
主務	課員	次長	課長補佐	営繕課長	建築部長



特記：訂正事項



有限会社 ティーズ設計事務所  
 〒720-2412 広島県福山市加茂町下加茂68-5  
 Tel. 084-949-3632  
 一級建築士登録 第239406号 戸根 好喜

設計年月  
 2023年 3月

工事名称  
 福山市御野交流館改築カーテン取付工事（ゼロ市債）

図面名称  
 付近見取図・配置図

縮尺  
 1/200

縮尺率	図面番号
A1 100%	A-01
A2 71%	
A3 50%	

# 福山市建築工事特記仕様書

## I. 工事概要

1. 工事名称	福山市御野交流館改築カーテン取付工事（ゼロ市債）
2. 工事場所	福山市神辺町字下御領46番地2
3. 用途地域	市街化調整区域内
4. 防火地域	防火地域 準防火地域 ○指定なし
5. 工事種別	○新築 増築
6. 敷地面積	1,889.47㎡
7. 建物概要	交流館棟
1) 構造	木造平屋建て
2) 面積	建築面積 649.83㎡ 延べ面積 594.13㎡
8. 工事内容	カーテン・ロールスクリーン・ブラインド取付工事 一式
9. 別途工事	○建築工事 ○電気設備工事 ○給排水衛生設備工事 ○冷暖房換気設備工事 ・ガス設備工事 ・植栽工事

- ※ 本工事の工期は工事検査期間としての14日を含んでいます。
- ※ 契約締結後14日以内に実施工程表を提出してください。
- ※ 本工事は、法定外の労務保険を完済しています。
- ※ 本工事の契約会計年度の支払いはありません。次年度全額支払となります。（以下「ゼロ市債」という。）

## II. 建築工事仕様

### 1. 一般共通事項

- ① 仕様 図面及び特記仕様書に記載されていない事項は、すべて国土交通省大臣官庁官庁庁舎補修部監修、公共建築工事標準仕様書（建築工事編）令和4年版（以下「建築標準仕様書」という。）による。
- ② 発生材の処理 発生材はすべて構外に搬出し、「産業物の処理及び清掃に関する法律」その他関係法令等によるほか、建設廃棄物処理方針に基づき適正に処理する。

分類	規格	撮影枚数	提出部数
着 手 前	サービス版程度（カラー）	必要に応じた枚数	1部
工 事 中	サービス版程度（カラー）	必要に応じた枚数	1部
完 成 時	サービス版程度（カラー）	各 室 ごと	1部
	キャビネ版程度（カラー）		

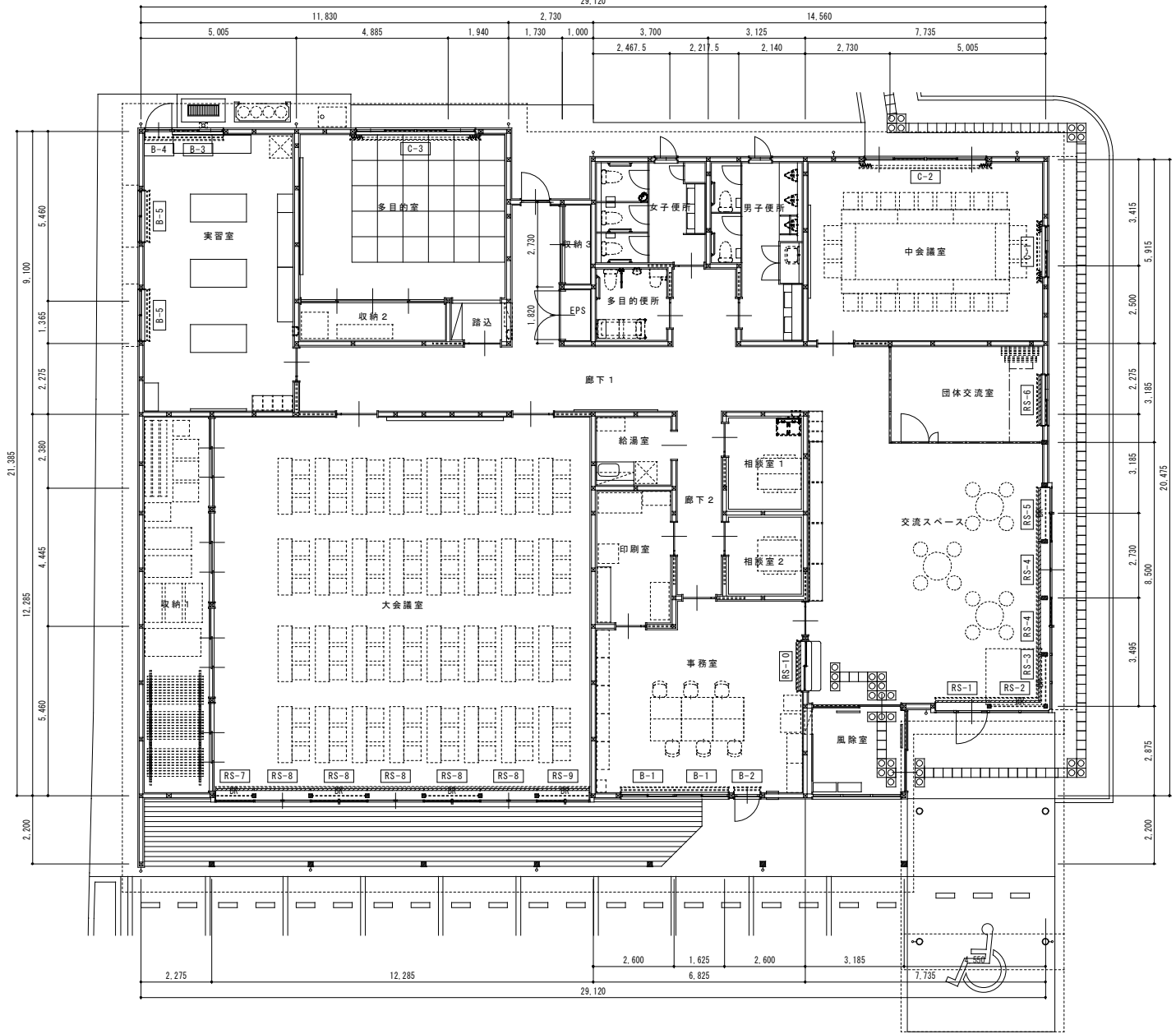
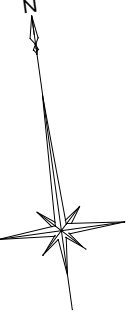
- ③ 工事及び完成写真 著手前及び工事中写真 A4判印刷又はA4判写真機  
完成時写真 写真機（A4判程度）  
原稿の提出 しない

- ④ 完成時の提出図書 完成後は速やかに次の図書を提出する。  
竣工図（完成図）  
A3判を2つ折りにして製本 なし  
竣工図電子データ 一式  
（竣工図電子データ作成要領による。）  
CADデータ（媒体（CD-R等）、データ形式等は監督員の指示による。）  
その他監督員の指示する書類

- ⑤ 現場の管理 本工事受注者は、工事現場において、主任技術者（下請を含む）に工事名、工期、写真、所屬会社名及び証明印の入った名札を着用する。  
工事中は養生を十分にを行い、既存工作物を破壊した場合は速やかに復旧する。  
工事中は安全管理を十分にを行い、事故等の防止に努める。  
関連工事との連絡調整を十分に行う。

### 2. 特記事項

- ① カーテン工事
  - カーテンの開閉操作は特記なき限り手引きとする。
  - カーテン用生地は、消防法に定める防火性能の表示があるものとし、各々（財）日本防災協会の認定ラベル（防災物品の表示マーク）を縫い付ける。
  - 生地の色見本を監督員に提出し、承諾を得ること。
  - 生地品質は次による。 ドレープカーテン：サンダツ・キングストーン/カワシマ/タルパ/東リ/アネシス 同等  
レースカーテン： 同等  
織幕カーテン： 同等
  - カーテンの取付け幅及び高さの製作方法は別図及び表により、現場実測により定める。
  - ひだの種類は次による。 ドレープカーテン：つまみひだ（きれ地の取付け幅に対する倍率2.0以上）  
ひだ間隔は120mm程度とし、上端は幅75mm程度のカーテン芯地を装綴りする。  
間引き及びすそは伏縫いとし、すそは折返し寸法は100～150mm程度とする。
  - カーテン下端は、腰のある場合は窓下から200mm程度下げ、腰のない空室の場合は床に触れない程度とする。
  - タッセルバンドは、カーテンきれ地と共有で加工したものを取り付ける。
  - カーテンレールは、V20アルミ製（タチカワブラインド）同等品とする。
  - ランナーは、合成樹脂製とする。
  - 引分けの箇所には、交差ランナーを使用する。
  - フック（ひるかん）は、樹脂製（ジャスター付）とする。
  - ふき掛け金具及びひも掛け金具は、亜鉛合金製のものをとする。
  - カーテン及びカーテンレールの取付け幅及び高さの製作方法は、現場実測により定める。
- ② ロールスクリーン工事
  - ロールスクリーン用生地は、消防法に定める防火性能の表示があるものとし、各々（財）日本防災協会の認定ラベル（防災物品の表示マーク）を縫い付ける。
  - 生地の色見本を監督員に提出し、承諾を得ること。
  - 生地品質（透光）は次による。 タチカワ・フォンセ(ラルクシールド)/ニチベイ/プレート(ソフィー) 同等  
製品は大型窓用自動タイプとし、操作方法はチェーン又はループコード仕様とする。
  - チャイルドセーフティー仕様とする。（チェーンハンガー・セーフティジョイント等）
  - ロールスクリーンの取付け幅及び高さの製作方法は、現場実測により定める。
- ③ ブラインド工事
  - 織幕ブラインドは、特記なき限り種類はギヤ式ブラインド、スラットの幅は25mm、スラットの材質はアルミニウム合金製、ヘッドボックス及びボトムレールの材質は鋼製とする。  
タチカワ・シルキーシェイディRS/ニチベイ・セレーノフィット25 同等
  - 織幕ブラインドの操作方法は、特記なき限り、2本操作コード方式とする。
  - スラットの色見本を監督員に提出する。
  - ブラインドの取付け幅及び高さの製作方法は、現場実測により定める。
  - 織幕ブラインドの取付け用ブラケットは、ブラインドの幅が1.8mまではヘッドボックスの両端、1.8mを超える場合は中間に1個以上増やし、小ねじ等を用いて壁面に取付けする。



カーテン他取付位置図 S=1/100

工事区分表	区 分		
	建築工事	電気工事	本工 事
1. カーテンレール、カーテンの設置			※
2. ブラインドボックス、カーテンボックスの設置	※		
3. 電動ロールスクリーン、電動カーテンの設置			※
4. 電動ロールスクリーン、電動カーテンのスイッチの設置			※
5. 同上二次側電気配管配線工事（本体・スイッチとの結線を除く）		※	
6. 同上本体・スイッチとの結線			※
7. 同上一次側電気配管配線工事		※	
8. 同上取付け用の開口及び補強		※	
9. 電動ロールスクリーン、電動カーテンの取付け用下地補強		※	
10. ブラインドボックス等の電気配線用開口		※	

カーテンリスト						
室 名	符 号	生地の種類	形式	開閉操作方式	製作寸法(W×H)	数 量
中会議室	C-1	ドレープ(遮光)	引分け	手引き式	1,940 × 1,650	1
	C-2	"	"	"	4,210 × 2,580	1
多目的室	C-3	"	"	"	4,140 × 1,730	1

※製作寸法は設計寸法とし、割増率は含んでいません。

ロールスクリーンリスト						
室 名	符 号	開閉操作方式	取付高さ	製作寸法(W×H)	数 量	
交流スペース	RS-1	チェーン式	2,925	1,710 × 2,910	1	
	RS-2	"	"	1,650 × 2,910	1	
	RS-3	"	"	1,480 × 2,910	1	
	RS-4	"	"	1,810 × 2,910	2	
	RS-5	"	"	1,720 × 2,910	1	
団体交流室	RS-6	"	2,595	1,590 × 1,460	1	
大会議室	RS-7	"	2,925	1,240 × 2,910	1	
	RS-8	"	"	1,810 × 2,910	5	
	RS-9	"	"	1,680 × 2,910	1	
	RS-10	"	"	2,120	1,620 × 1,210	1

ブラインドリスト						
室 名	符 号	形 式	開閉操作方式	取付高さ	製作寸法(W×H)	数 量
事務室	B-1	横型	ワンボール操作	2,625	1,700 × 1,570	2
	B-2	"	"	"	790 × 2,610	1
実習室	B-3	"	"	2,775	1,610 × 1,720	1
	B-4	"	"	"	840 × 2,760	1
	B-5	"	"	2,270	1,590 × 1,210	2

特記：訂正事項 	有限会社 ティーズ設計事務所 〒720-2412 広島県福山市加茂町下加茂68-5 Tel. 084-949-3632 一級建築士登録 第239406号 戸根 好喜	設計年月 2023年 3月	工事名称 福山市御野交流館改築カーテン取付工事（ゼロ市債）	図面名称 カーテン他取付位置図	縮尺 1/100	縮尺率		図面番号
						A1	100%	
						A2	71%	
						A3	50%	A-02

# 参考数量書

§ 工事名称 福山市御野交流館改築カーテン取付工事（ゼロ市債）

§ 工事場所 福山市神辺町字下御領46番地2

## 特記事項

- 1 この数量書は、福山市建設工事請負契約約款1条に定める「設計図書」ではなく参考数量です。従って、契約後の変更等を含意するものではありません。
- 2 数量の算出は次の基準によっています。

※ 「建築数量積算基準・同解説」 (建築工事建築数量積算研究会制定)

# 設 計 書

工事名称 福山市御野交流館改築カーテン取付工事（ゼロ市債）

工事場所 福山市神辺町字下御領46番地2

【工事概要】  
カーテン・ロールスクリーン・ブラインド取付工事 一式

【別途工事】  
建築工事  
電気設備工事  
給排水衛生設備工事  
冷暖房換気設備工事

名 称	数 量	単 位	金 額	備 考
直接工事費				
建築工事	1	式		
計				
共通費				
共通仮設費	1	式		
現場管理費	1	式		
一般管理費等	1	式		
計				
工事価格	1	式		
消費税等相当額	1	式		消費税率 10 %
工事費	1	式		



名 称	数 量	単 位	金 額	備 考
カーテン取付工事	1	式		
計				

名	称	数	量	単	位	金	額	備	考
交流館棟		1		式					
	計								

交流館棟									
名	称	数	量	単	位	金	額	備	考
直接仮設			1		式				
ユニット及びその他			1		式				
	計								

交流館棟					
科目名称	中科目名称	数量	単位	金額	備考
直接仮設		1	式		
計					
ユニット及びその他	カーテン	1	式		
ユニット及びその他	ロールスクリーン	1	式		
ユニット及びその他	ブラインド	1	式		
計					

交流館棟		直接仮設				
名 称	摘 要	数 量	単位	単 価	金 額	備 考
養生	カーテン・ブラインド等設置程度	1	式			
整理清掃	カーテン・ブラインド等設置程度	1	式			
脚立足場	カーテン・ブラインド等設置程度	1	式			
計						

交流館棟		ユニット及びその他			カーテン	
名称	摘要	数量	単位	単価	金額	備考
C-1 カーテン	ドレープ（遮光）引分け W1,940×H1,650 材工共 運搬費含む	1	か所			
C-2 カーテン	ドレープ（遮光）引分け W4,210×H2,580 材工共 運搬費含む	1	か所			
C-3 カーテン	ドレープ（遮光）引分け W4,140×H1,730 材工共 運搬費含む	1	か所			
カーテンレール	アルミ製 手引き 引分け 材工共	10.3	m			
計						

交流館棟		ユニット及びその他		ロールスクリーン		
名 称	摘 要	数 量	単 位	単 価	金 額	備 考
RS-1 ロールスクリーン	チェーン式 W1, 710×H2, 910 材工共	1	か所			
RS-2 ロールスクリーン	チェーン式 W1, 650×H2, 910 材工共	1	か所			
RS-3 ロールスクリーン	チェーン式 W1, 480×H2, 910 材工共	1	か所			
RS-4 ロールスクリーン	チェーン式 W1, 810×H2, 910 材工共	2	か所			
RS-5 ロールスクリーン	チェーン式 W1, 720×H2, 910 材工共	1	か所			
RS-6 ロールスクリーン	チェーン式 W1, 590×H1, 460 材工共	1	か所			
RS-7 ロールスクリーン	チェーン式 W1, 240×H2, 910 材工共	1	か所			
RS-8 ロールスクリーン	チェーン式 W1, 810×H2, 910 材工共	5	か所			
RS-9 ロールスクリーン	チェーン式 W1, 680×H2, 910 材工共	1	か所			
RS-10 ロールスクリーン	チェーン式 W1, 620×H1, 210 材工共	1	か所			
ロールスクリーン運搬費		1	式			
計						

交流館棟		ユニット及びその他		ブラインド		
名称	摘要	数量	単位	単価	金額	備考
B-1 ブラインド	横型 スラット幅25mm W1,700×H1,570 材工共	2	か所			
B-2 ブラインド	横型 スラット幅25mm W 790×H2,610 材工共	1	か所			
B-3 ブラインド	横型 スラット幅25mm W1,610×H1,720 材工共	1	か所			
B-4 ブラインド	横型 スラット幅25mm W 840×H2,760 材工共	1	か所			
B-5 ブラインド	横型 スラット幅25mm W1,590×H1,210 材工共	2	か所			
ブラインド運搬費		1	式			
計						