

宅地造成及び特定盛土等規制法に基づく
届出の手引き
(区域指定の際に既に行われている工事の届出)

福山市

2024年(令和6年)4月

この手引きは、福山市において区域指定の際に既に行われている工事の届け出手続きをする場合の取扱いを示したものです。許可申請手続きを確認したい場合は、「宅地造成及び特定盛土等規制法に基づく許可申請の手引き」をご確認ください。

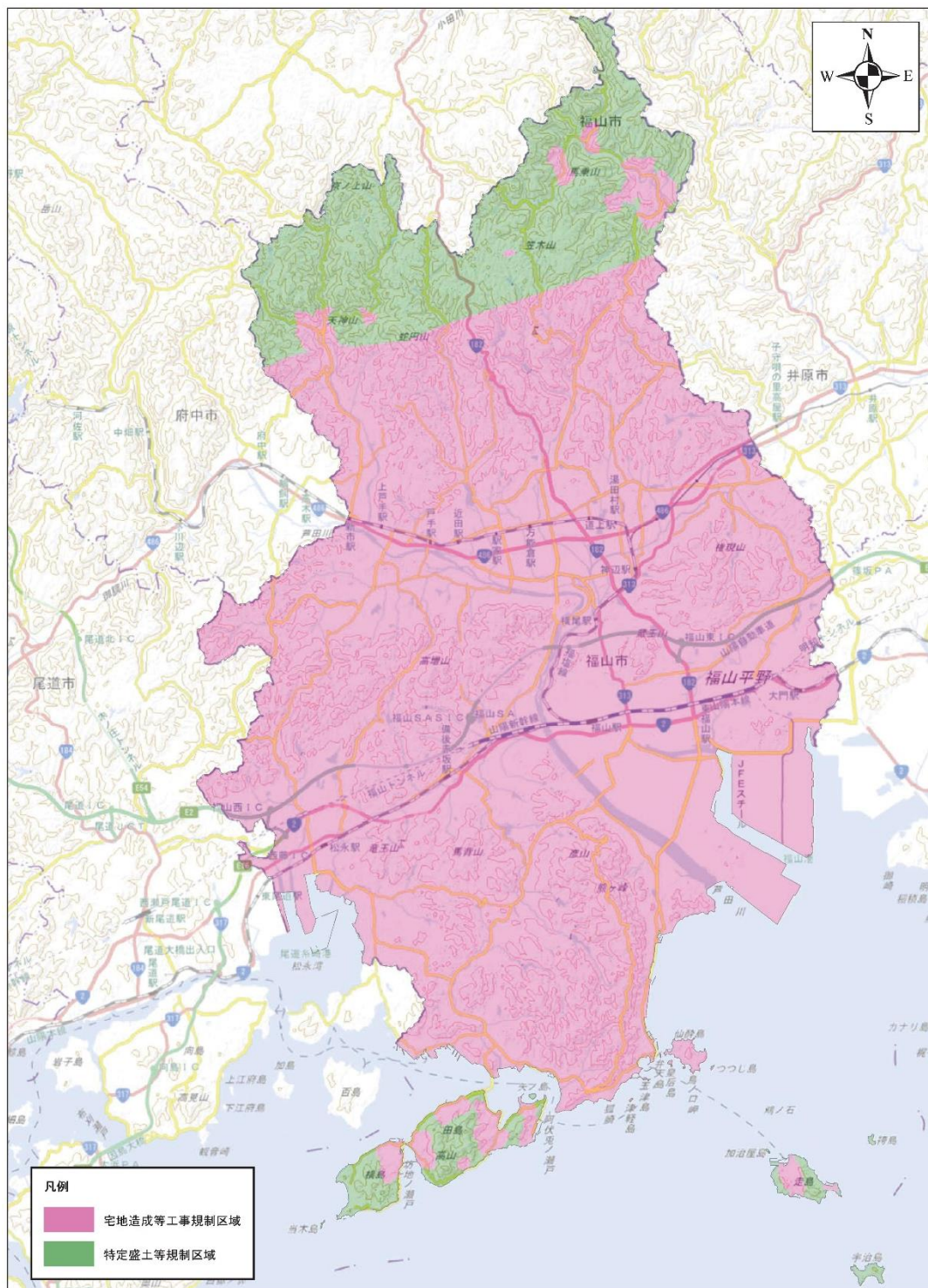
※本手引中の主な略称は、次のとおり表示しました。

法	：宅地造成及び特定盛土等規制法
政令	：宅地造成及び特定盛土等規制法施行令
省令	：宅地造成及び特定盛土等規制法施行規則
条例	：福山市宅地造成及び特定盛土等規制法施行条例
細則	：福山市宅地造成及び特定盛土等規制法施行細則
手数料条例	：福山市手数料条例
技術的基準	：開発行為等の許可の技術的基準
土砂災害防止法	：土砂災害警戒区域等における土砂災害防止対策の推進に関する法律

目 次

1	宅地造成等工事規制区域及び特定盛土等規制区域について	・・・・・・・・・・	1
2	区域指定の際に既に行われている工事の届出書作成要領	・・・・・・・・・・	2
3	届出手続の流れ	・・・・・・・・・・	4
4	届出様式について	・・・・・・・・・・	4
5	参考資料		
	5-1 届出の必要な工事の規模	・・・・・・・・・・	4
	5-2 様式集	・・・・・・・・・・	6

1 宅地造成等工事規制区域及び特定盛土等規制区域について



出典：国土地理院発行2.5万分1地形図

図1-1 規制区域図

※福山市のホームページ及び「ふくやまっぴ」で公表しています。
(調整中のため、現在は公表していません)

2 区域指定の際に既に行われている工事の届出書作成要領

規制区域指定の際に既に行われている宅地造成、特定盛土等及び土石の堆積に関する一定規模の工事（旧宅地造成工事規制区域内において、区域指定前に都市計画法に基づく開発許可及び宅地造成等規制法の許可を受けたものは除く。）は、法第21条第1項又は第40条第1項に基づき、その指定があった日から21日以内に次の要領で届出書を作成し、届出てください。

表2-1 届出の必要な工事の規模

区域	行為	届出（省令第52条、第82条）		
		様式第15又は第16の提出が必要な規模	左記に図面並びに写真等の添付が必要な規模	提出期日
宅地造成等工事 規制区域 及び 特定盛土等 規制区域	宅地造成	①盛土で高さ1m超の崖 ②切土で高さ2m超の崖 ③盛土と切土を同時に行って、 高さ2m超の崖（①、②を除く）	①盛土で高さ2m超の崖 ②切土で高さ5m超の崖 ③盛土と切土を同時に行って、 高さ5m超の崖（①、②を除く）	区域指定が あった日から 21日以内
	特定盛土等	④盛土で高さ2m超（①、③を除く） ⑤盛土等又は切土の面積500m ² 超 （①～④を除く）	④盛土で高さ5m超（①、③を除く） ⑤盛土又は切土の面積3,000m ² 超 （①～④を除く）	
	土石の堆積	①堆積の高さ2m超かつ300m ² 超 ②堆積の面積500m ² 超	①堆積の高さ5m超かつ面積1,500 m ² 超 ②堆積の面積3,000m ² 超	

宅地造成、特定盛土等及び土石の堆積に関する工事の届出書作成にあたっての留意点

盛土等を行っている区域が法第21条第1項の規定による宅地造成等工事規制区域内の行為であるか、法第40条第1項の規定による特定盛土等規制区域内の行為であるかをP.4に掲載の福山市ホームページ又は「ふくやまっぴ」の規制区域図から確認してください。

- ①「工事施行者住所名前」
 - ・工事の請負人又は請負契約によらないで、自らその工事を施行する者を記載してください。
- ②「工事をしている土地の所在地及び地番」
 - ・工事をしている土地について、地番までそのすべてを記載してください。（記載欄に記載できない場合は、別紙に記載してください。）
 - ・代表地点の緯度経度は申請地の中心地点を基本とし、位置を正確に表すため、秒については小数点第二位を四捨五入し、小数第一位まで記載してください。
- ③「工事をしている土地の面積」
 - ・届出に関連のある土地の総面積であって、盛土、切土を行わない道路、法面等を含みます。
- ④「盛土のタイプ」
 - ・盛土のタイプは次の分類から選択してください。（複数選択可）
 - （1）平地盛土：勾配1/10以下の平坦地において行われる盛土で、谷埋め盛土に該当しないもの
 - （2）腹付け盛土：勾配1/10超の傾斜地盤上において行われる盛土で、谷埋め盛土に該当しないもの
 - （3）谷埋め盛土：谷や沢を埋め立てて行う盛土
- ⑤「盛土又は切土の高さ」
 - ・「宅地造成及び特定盛土等規制法に基づく許可申請の手引」P. 1「1-2 許可を要する工事」の表中の対象規模の盛土、切土又は盛土と切土を同時に行う場合に該当する最大高さを記載してください。最大高さは、現況地盤面と造成後の地盤面の差が最も大きくなる箇所を記入してください。
- ⑥「盛土又は切土をする土地の面積」又は「土石の堆積を行う土地の面積」
 - ・届出の対象となる土地の面積、即ち、盛土、切土又は土石の堆積をする土地の面積の合計となります。

宅地造成、特定盛土等及び土石の堆積に関する工事の変更届出書についての留意点

届出書に係る事項を変更しようとする場合は、細則第10条に基づく様式第7号又は第8号（細則第22条に基づく場合は様式第14号又は15号）により変更届書を提出しなければなりません。ただし、当初届出の計画と比べて、土量、面積等が新規の許可が必要と判断される場合は、変更届出書に代えて法に基づく許可を受けなければなりません。

※届出内容と現地に相違がある場合や災害防止のため必要な場合は、是正措置を命令することがあります。

宅地造成、特定盛土等及び土石の堆積に関する工事の届出に必要な図書は、次のとおりです。

なお、状況により、その他の図書の添付を求める場合があります。

表2-2 届出に必要な書類

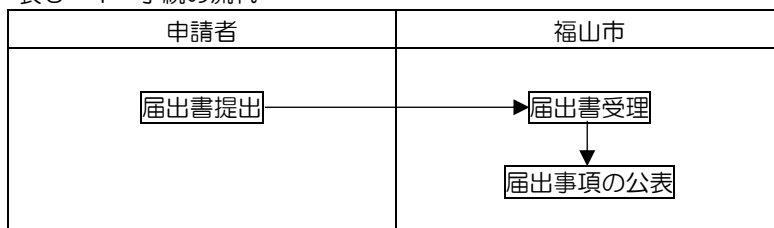
書類の名称	附属書類	内容等	区分		備考
			宅地造成 特定盛土等	土石の 堆積	
1. 届出書		・工事主、工事の概要等を記載	要	要	（省令第52条第1項、第3項及び省令第82条各項）
2. 届出地及びその周辺の写真		・盛土、切土又は土石の堆積を行っている土地及びその付近の状況を明らかにする写真	要	要	（省令第52条第2項、第4項及び省令第82条各項）
3. その他の書類	委任状		備考に該当する場合は要	備考に該当する場合は要	代理人が届出手続きを行う場合

表2-3 届出に必要な図面

図面の名称	明示すべき事項	区分		備考
		宅地造成 特定盛土等	土石の 堆積	
1. 位置図	・縮尺、方位、道路及び目標となる地物	要	要	（省令第52条第2項、第4項及び省令第82条各項）
2. 地形図	・縮尺、方位及び土地の境界線	要	要	等高線は、2mの標高差を示すものとする （省令第52条第2項、第4項及び省令第82条各項）
3. 土地の平面図	・縮尺、方位及び土地の境界線並びに盛土又は切土をする土地の部分 ・崖、擁壁、崖面崩壊防止施設、排水施設及び地滑り抑止くい又はグラウンドアンカーその他の土留の位置	要	—	植栽、芝張り等の措置を行う必要がない場合は、その旨を付すること （省令第52条第2項、及び省令第82条第1項）
	・縮尺、方位及び土地の境界線並びに勾配が1/10を超える土地における堆積した土石の崩壊を防止するための措置を講ずる位置及び当該措置の内容 ・空地の位置、柵その他これに類するものを設置する位置及び当該措置の内容 ・堆積した土石の崩壊に伴う土砂の流出を防止する措置を講ずる位置及び当該措置の内容	—	要	（省令第52条第4項及び省令第82条第2項）

3 届出手続の流れ

表3-1 手続の流れ



4 届出様式について

届出に必要な様式については、「5-2 様式集」を参考にしてください。また、福山市のホームページでも公表しています。

(調整中のため、現在は公表していません)

5 参考資料

5-1 届出の必要な工事の規模

1. 別記様式第十五又は第十六の提出が必要な規模

宅 地 造 成 ・ 特 定 盛 土 等	①盛土で、高さが1mを超える崖を生ずる工事	
	②切土で、高さが2mを超える崖を生ずる工事	
	③盛土と切土とを同時に行う場合で、当該盛土及び切土をした土地の部分に高さが2mを超える崖を生ずる工事 (①、②に該当する盛土又は切土を除く)	
	④盛土で高さが2mを超える工事 (①～③に該当する盛土を除く)	
	⑤切土又は盛土で生ずる崖の高さに関係なく、当該盛土及び切土をする土地の面積が500m ² を超える工事 (①～④に該当する盛土及び切土を除く)	
土 石 の 堆 積	①高さが2mを超える土石の堆積であって、土石の堆積を行う土地の面積が300m ² を超えるもの	
	②土石の堆積を行う土地の面積が500m ² を超えるもの (①を除く)	

2. 様式第十五又は第十六に提出に、図面並びに写真等の添付が必要な規模

宅地造成・特定盛土等	①盛土で、高さが2mを超える崖を生ずる工事	
	②切土で、高さが5mを超える崖を生ずる工事	
	③盛土と切土とを同時に行う場合で、当該盛土及び切土をした土地の部分に高さが5mを超える崖を生ずる工事 (①、②に該当する盛土又は切土を除く)	
	④盛土で高さが5mを超える工事 (①～③に該当する盛土を除く)	
	⑤切土又は盛土で生ずる崖の高さに関係なく、当該盛土及び切土をする土地の面積が3,000m ² を超える工事 (①～④に該当する盛土及び切土を除く)	
土石の堆積	①高さが5mを超える土石の堆積であって、土石の堆積を行う土地の面積が1,500m ² を超えるもの	
	②土石の堆積を行う土地の面積が3,000m ² を超えるもの (①を除く)	

宅地造成又は特定盛土等に関する工事の届出書

年 月 日

福山市長様

工事主 住所

名前

〔法人にあっては、主たる事務所の所在地、名称及び代表者の名前〕

宅地造成及び特定盛土等規制法 { 第21条第1項 } の規定により、下記の工事について
第40条第1項 } 届け出ます。

記

1	工事施行者住所名前	
2	工事をしている土地の所在地及び地番 (代表地点の緯度経度)	(緯度: 度 分 秒、経度: 度 分 秒)
3	工事をしている土地の面積	平方メートル
4	盛土のタイプ	平地盛土 ・ 腹付け盛土 ・ 谷埋め盛土
5	盛土又は切土の高さ	メートル
6	盛土又は切土をする土地の面積	平方メートル
7	盛土又は切土の土量	盛土 立方メートル
		切土 立方メートル
8	工事着手年月日	年 月 日
9	工事完了予定年月日	年 月 日
10	工事の進捗状況	

[注意]

- 1 工事主又は1欄の工事施行者が法人であるときは、名前は、当該法人の名称及び代表者の名前を記入してください。
- 2 2欄は、代表地点の緯度及び経度を世界測地系に従って測量し、小数点以下第一位まで記入してください。
- 3 4欄は、該当する盛土のタイプに○印を付してください(複数選択可)。

様式第十六

土石の堆積に関する工事の届出書

年 月 日

福山市長様

工事主 住所

名前

〔法人にあつては、主たる事務所の
所在地、名称及び代表者の名前〕

宅地造成及び特定盛土等規制法 { 第 21 条第 1 項
第 40 条第 1 項 } の規定により、下記の工事について届
け出ます。

記

1 工事施行者住所名前	
2 工事をしている土地の 所在地及び地番 (代表地点の緯度経度)	(緯度: 度 分 秒、経度: 度 分 秒)
3 工事をしている 土地の面積	平方メートル
4 土石の堆積の 最大堆積高さ	メートル
5 土石の堆積を行う 土地の面積	平方メートル
6 土石の堆積の 最大堆積土量	立方メートル
7 工事着手年月日	年 月 日
8 工事完了予定年月日	年 月 日
9 工事の進捗状況	

〔注意〕

- 1 工事主又は1欄の工事施行者が法人であるときは、名前は、当該法人の名称及び代表者の名前を記入してください。
- 2 2欄は、代表地点の緯度及び経度を世界測地系に従って測量し、小数点以下第一位まで記入してください。

届出工事の変更届書

年 月 日

福山市長様

住所

名前

〔法人にあつては、主たる事務所の
所在地、名称及び代表者の名前〕

宅地造成及び特定盛土等規制法（昭和36年法律第191号）第21条第1項の規定により届け出た宅地造成等に関する工事を次のとおり変更したいので、届け出ます。

最初に届 出した年月日	
工事をして いる土地の 所在地及び 地番	
工事をして いる土地の 面積	
変更事項	
変更理由	

注 用紙の大きさは、日本産業規格A列4とする。

届出工事の変更届書

年 月 日

福山市長様

住所

名前

〔法人にあつては、主たる事務所の
所在地、名称及び代表者の名前〕

宅地造成及び特定盛土等規制法（昭和36年法律第191号）第21条第3項の規定により届け出た宅地造成等に関する工事を次のとおり変更したいので、届け出ます。

最初に届 出した年月日	
工事が行われる 土地の所在 及び地番	
行おうとする 工事の種類 及び内容	
変更事項	
変更理由	

注 用紙の大きさは、日本産業規格A列4とする。

届出工事の変更届書

年 月 日

福山市長様

住所

名前

〔法人にあつては、主たる事務所の
所在地、名称及び代表者の名前〕

宅地造成及び特定盛土等規制法（昭和36年法律第191号）第40条第1項の規定により届け出た特定盛土等又は土石の堆積に関する工事を次のとおり変更したいので、届け出ます。

最初に届 出した年月日	
工事をして いる土地の 所在地及び 地番	
工事をして いる土地の 面積	
変更事項	
変更理由	

注 用紙の大きさは、日本産業規格A列4とする。

届出工事の変更届書

年 月 日

福山市長様

住所

名前

〔法人にあつては、主たる事務所の
所在地、名称及び代表者の名前〕

宅地造成及び特定盛土等規制法（昭和36年法律第191号）第40条第3項の規定により届け出た特定盛土等又は土石の堆積に関する工事を次のとおり変更したいので、届け出ます。

最初に届 出した年月日	
工事をしている 土地の所在 及び地番	
工事をしている 土地の面積	
変更事項	
変更理由	

注 用紙の大きさは、日本産業規格A列4とする。