

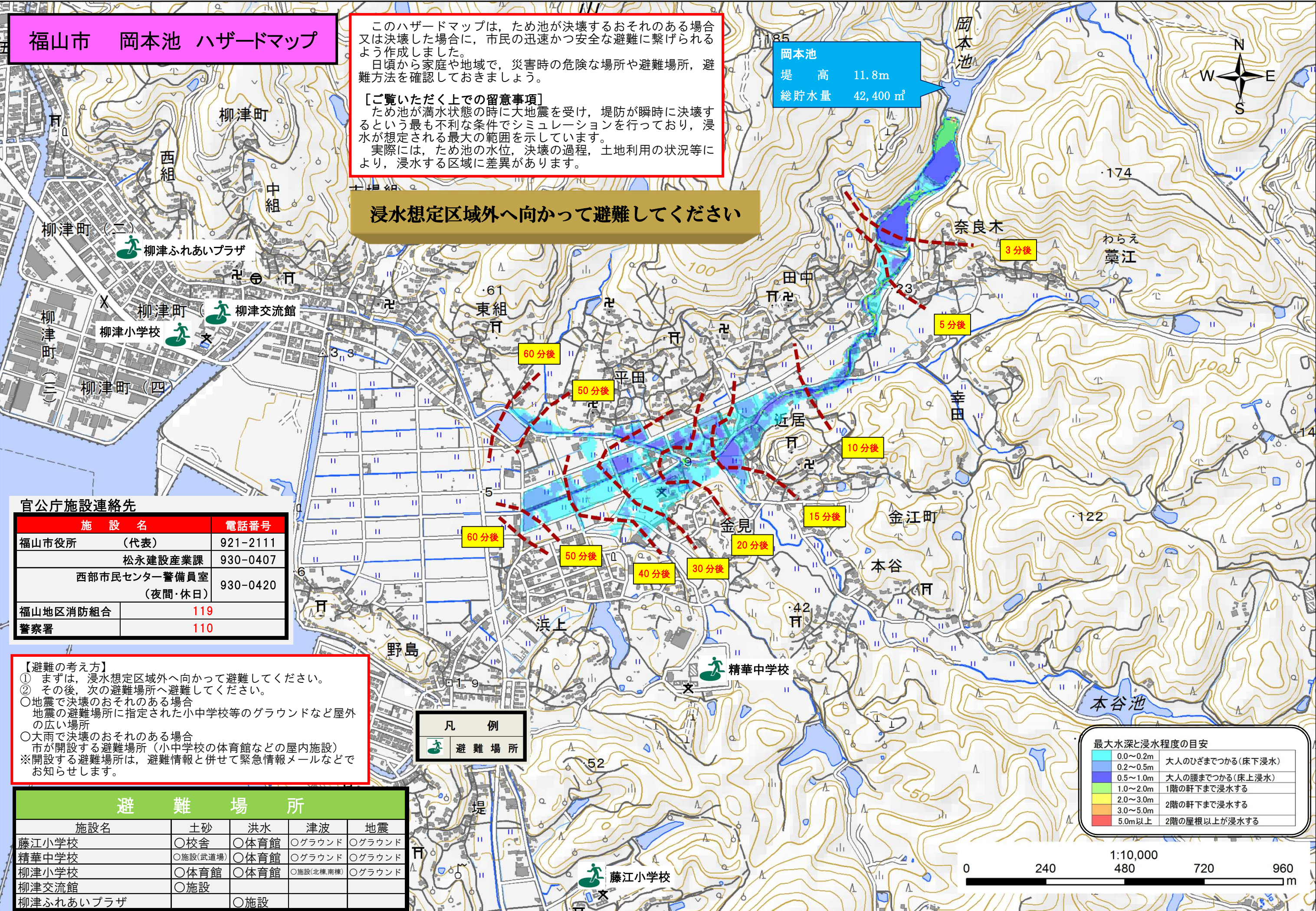
福山市 岡本池 ハザードマップ

このハザードマップは、ため池が決壊するおそれのある場合又は決壊した場合に、市民の迅速かつ安全な避難に繋がれるよう作成しました。
日頃から家庭や地域で、災害時の危険な場所や避難場所、避難方法を確認しておきましょう。

【ご覧いただく上での留意事項】
ため池が満水状態の時に大地震を受け、堤防が瞬時に決壊するという最も不利な条件でシミュレーションを行っており、浸水が想定される最大の範囲を示しています。
実際には、ため池の水位、決壊の過程、土地利用の状況等により、浸水する区域に差異があります。

浸水想定区域外へ向かって避難してください

岡本池
堤 高 11.8m
総貯水量 42,400 m³



官公庁施設連絡先

施設名	電話番号
福山市役所 (代表)	921-2111
松永建設産業課	930-0407
西部市民センター警備員室 (夜間・休日)	930-0420
福山地区消防組合	119
警察署	110

【避難の考え方】

- まずは、浸水想定区域外へ向かって避難してください。
- その後、次の避難場所へ避難してください。

○地震で決壊のおそれのある場合
地震の避難場所に指定された小中学校等のグラウンドなど屋外の広い場所

○大雨で決壊のおそれのある場合
市が開設する避難場所(小中学校の体育館などの屋内施設)

※開設する避難場所は、避難情報と併せて緊急情報メールなどでお知らせします。

凡 例

避難場所

避 難 場 所

施設名	土砂	洪水	津波	地震
藤江小学校	○校舎	○体育館	○グラウンド	○グラウンド
精華中学校	○施設(武道場)	○体育館	○グラウンド	○グラウンド
柳津小学校	○体育館	○体育館	○施設(北棟、南棟)	○グラウンド
柳津交流館	○施設			
柳津ふれあいプラザ		○施設		

最大水深と浸水程度の目安

0.0~0.2m	大人のひざまでつかる(床下浸水)
0.2~0.5m	大人の腰までつかる(床上浸水)
0.5~1.0m	1階の軒下まで浸水する
1.0~2.0m	2階の軒下まで浸水する
2.0~3.0m	2階の屋根以上が浸水する
3.0~5.0m	
5.0m以上	

※この地図の作成に当たっては、国土地理院長の承認を得て、同院発行の電子地形図 25000 を複製したものである。(承認番号 平 28 情復, 第 920 号)