

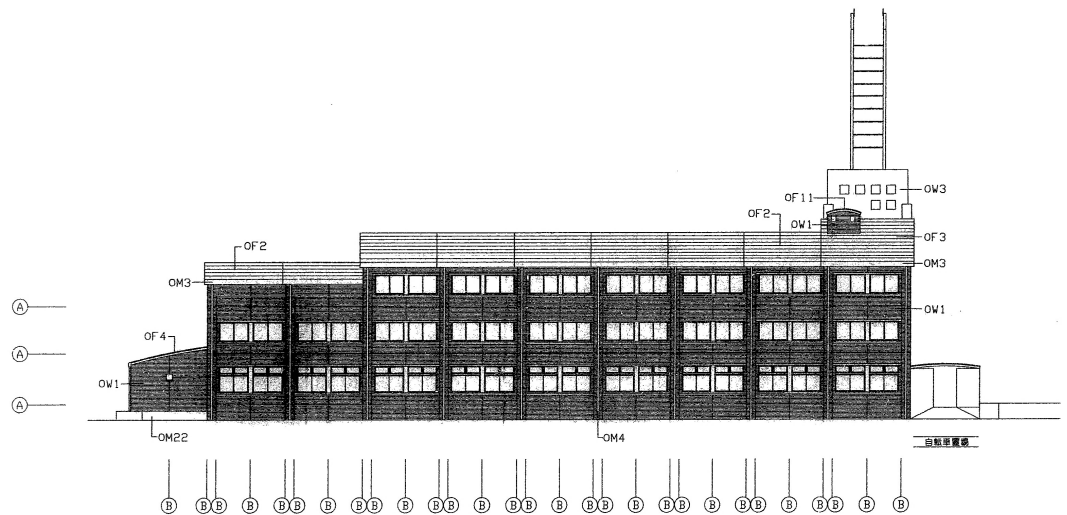
東面立面図

- エレメントリスト
- OF 1 亜鉛合金鋼板(0.4)一文字彫 粘着工法
  - 2 亜鉛合金鋼板(0.6) 横線
  - 3 亜鉛合金鋼板(0.6) 縦線
  - 4 亜鉛合金鋼板(0.6) 立上げ線
  - 5 亜鉛合金鋼板(0.6) 立線
  - 11 亜鉛合金鋼板(0.4)一文字彫 粘着工法

- OW 1 セツ器質タイル イギリス製
- 2 セツ器質小ロタイル
  - 3 S D有蓋モザイクタイル
  - 4 C打放し・フッソ塗板 (カラツマー)
  - 5 C打放し・フッソ塗板 (クママー)
  - 6 フッソ樹脂塗板

- コンポーネントリスト
- OM 3 軒構
  - 4 縦構 ステンレス100 目
  - 5 縦構 ステンレス 50 目
  - 10 アルミ柱木
  - 11 EXP-J金物
  - 12 懸垂吊钩
  - 22 構造鋼

- (A) 打撃目地
- (B) 磨光目地



南面立面図

凡例	室番号	D	ディテール	P.S	パイプスペース
2レベルよりの高さ	M	(OM)	コンポーネント	D.S	ガラススペース
通り符号	W	(OW)	窓	E.V.S	エレベーターシャフト
通り符号	W	(OW)	窓		
通り符号	W	(OW)	窓		
通り符号	F	(OF)	扉		

株式会社 新広島設計

〒102-2249 東京都千代田区千代田 1-10-2

TEL 102-2249-7771 FAX 102-2249-8974

新広島設計

担当 製図

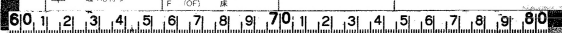
(仮称)福山市北郷市民センター建設 工事設計図

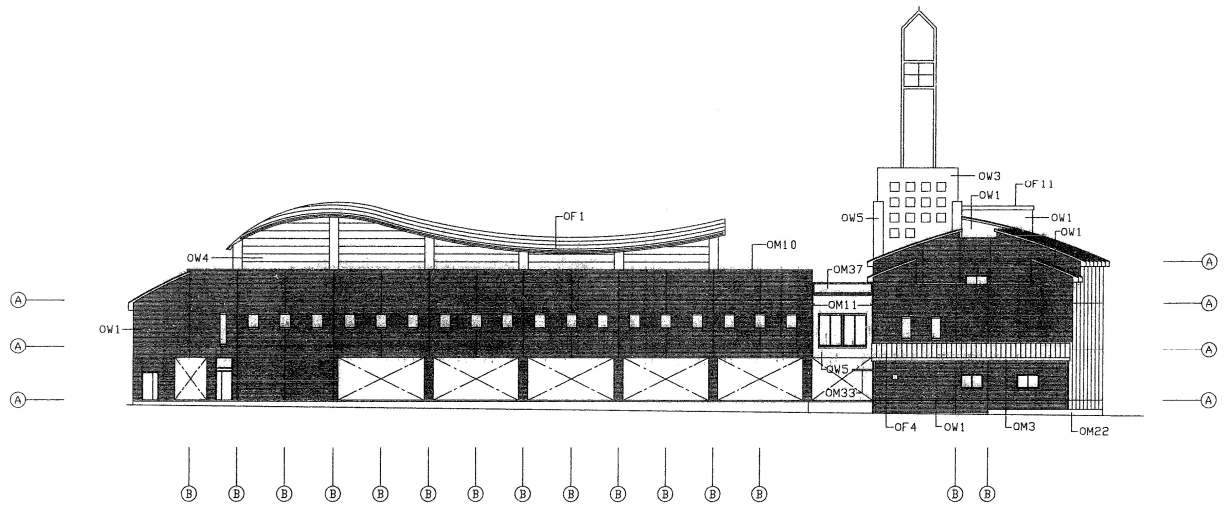
図面番号 031

立断面 1

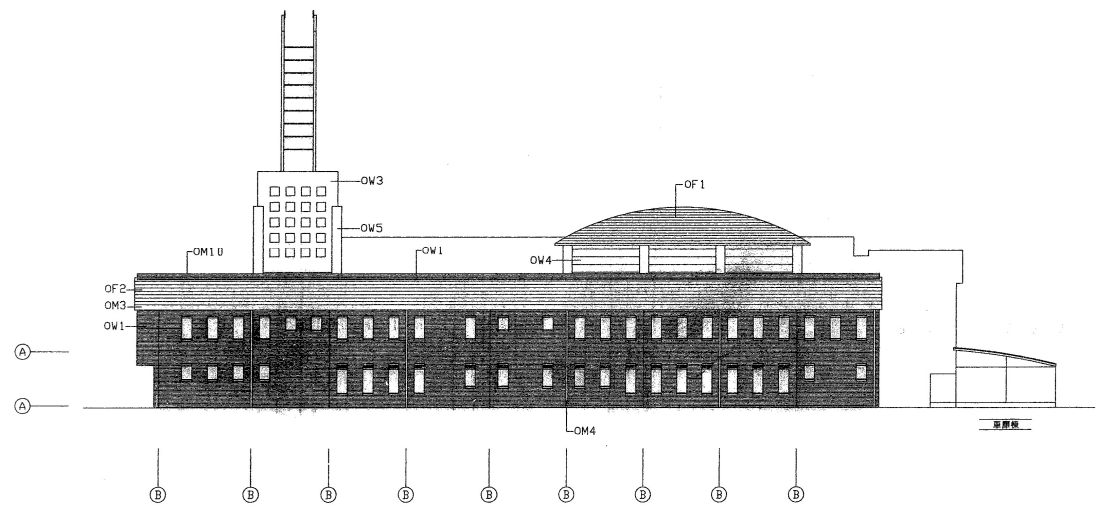
SCALE 1:200

意匠





西面立面図



北面立面図

- エレメントリスト
- OF 1 亜鉛合金鋼板(0.4)一文字裏 粘着工法
  - 2 亜鉛合金鋼板(0.6) 焼鋼
  - 3 亜鉛合金鋼板(0.6) 焼鋼
  - 4 亜鉛合金鋼板(0.6) 互はげ鋼
  - 5 亜鉛合金鋼板(0.6) 立鋼
  - 11 亜鉛合金鋼板(0.4)一文字裏 粘着工法

- OW 1
- 1 セット器裏タイル イギリス産
  - 2 セット器裏小口タイル
  - 3 50角磁器モザイクタイル
  - 4 C型取しレ・ファン産業 (カワフマ)
  - 5 C型取しレ・ファン産業 (カワフマ)
  - 6 ファン産業産焼鋼板

- コンポーネントリスト
- OM 3 新橋
  - 4 焼鋼 ステンレス100
  - 5 焼鋼 ステンレス 50
  - 10 アルミ柱水
  - 22 種及産鋼
  - 33 キャンビー
  - 37 渡り廊下屋上手遊

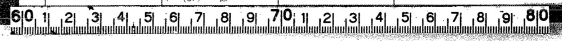
- (A) 打継目地
- (B) 橋脚目地

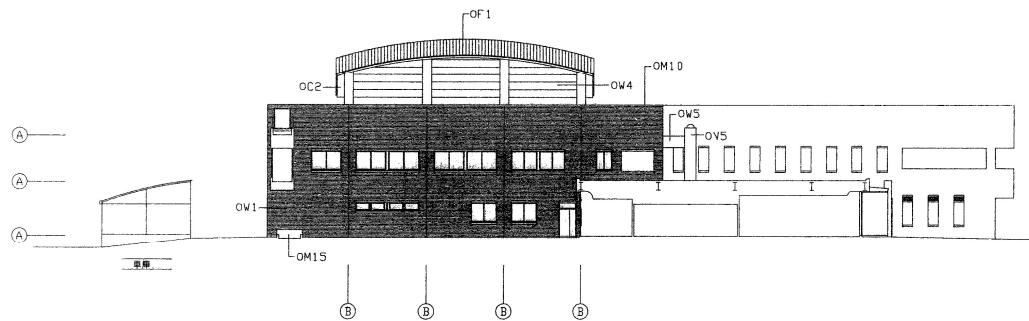
凡例	○ 字番号	D (OM)	ディテール	P.S.	パイプスペース
○	Zレベルよりの高さ	M (OC)	コンポーネント	D.S.	ダクトスペース
X	通り番号	C (OC)	天井	E.V.S.	エレベーターシャフト
○	通り花形号	W (OW)	壁		
		WF	壁		
		F (OF)	床		



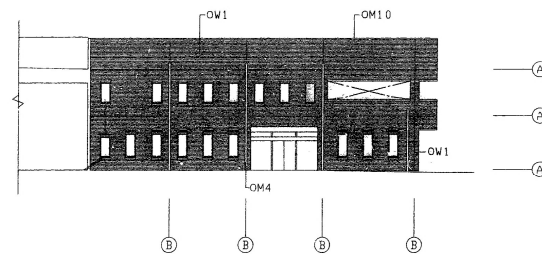
株式会社 新広島設計  
 〒100-0001 東京都千代田区千代田1-1-1  
 TEL 03-2724-2711 FAX 03-2724-2714

（仮称）横浜市北橋市民センター建設 工事設計図  
 0 3 2  
 立面図 2  
 SCALE 1:200  
 意匠





ホール 南面立面図



生涯学習センター 南面立面図

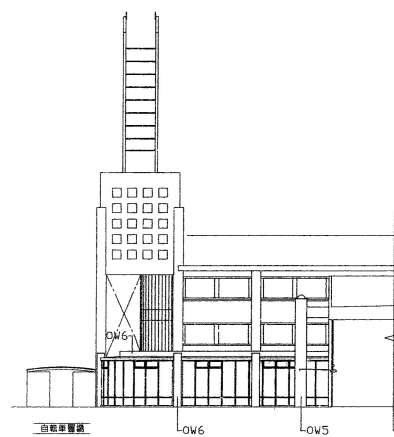
- エレメントリスト
- OF 1 新総合書庫棟(0.4)文字書 粘着工法
  - 2 新総合書庫棟(0.6) 補修
  - 3 新総合書庫棟(0.6) 補修
  - 4 新総合書庫棟(0.6) 立上げ層
  - 5 新総合書庫棟(0.6) 立層

- OW 1 セツ造質ワイレギリス多り
- 2 セツ造質ロウタイル
  - 3 50再遊装モザイクタイル
  - 4 C打放レ・フッソ塗膜 (ケイカル様)
  - 5 C打放レ・フッソ塗膜 (フッソ)
  - 6 フッソ塗膜 磨き鋼板

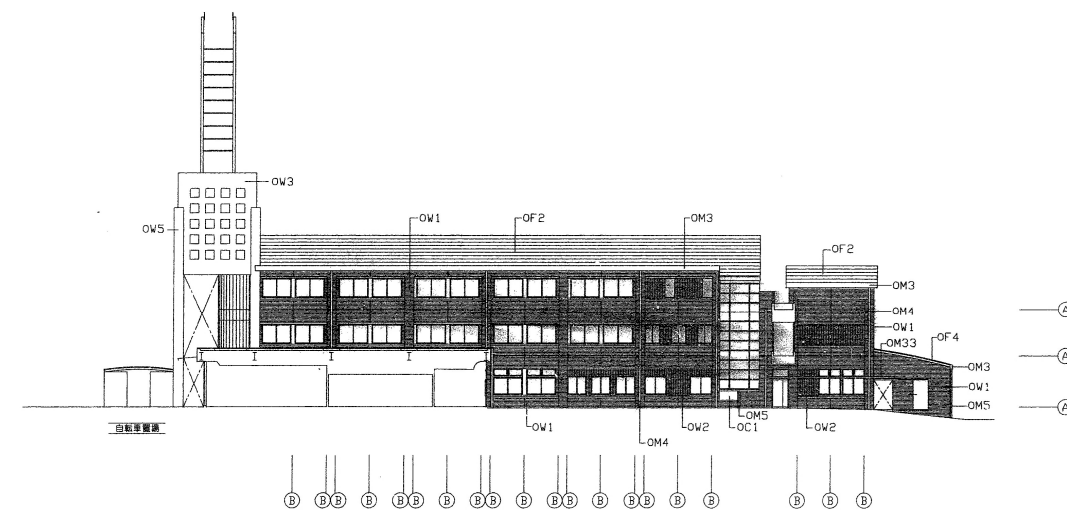
- OC 1 C打放レ
- 2 ケイカル様 VP

- コンポーネントリスト
- OM 3 鉄骨
  - 4 鉄骨 ステンレス100φ
  - 5 鉄骨 ステンレス 50φ
  - 10 プルミボ本
  - 15 足洗い溝
  - 33 キャンビー

- (A) 打替目地
- (B) 譲替目地



市民サロン北面立面図

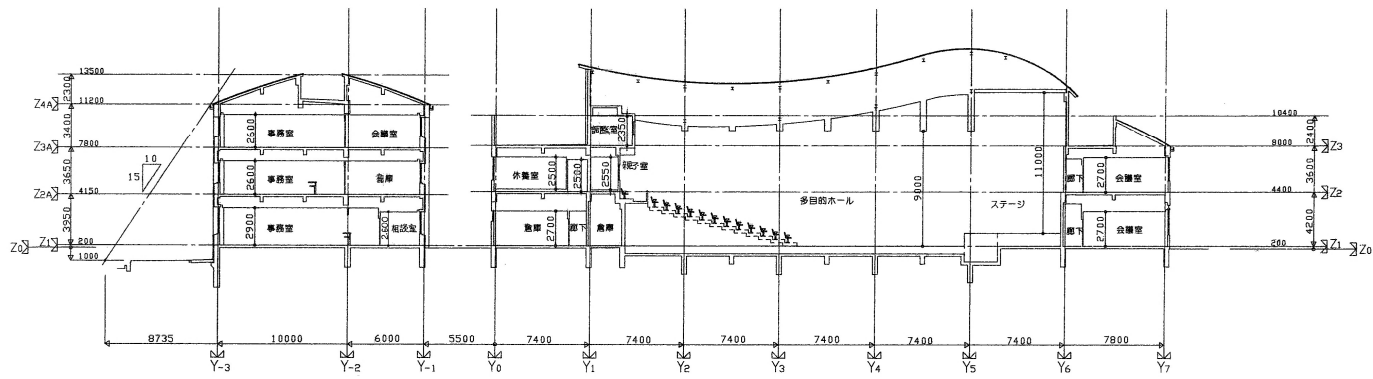


支所 北面立面図

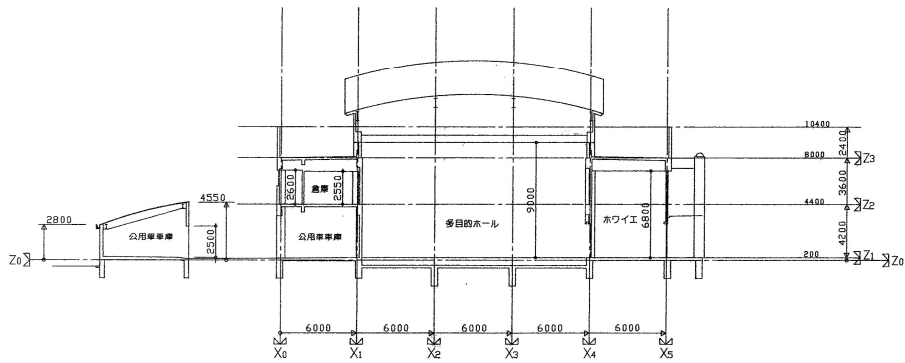
凡例	電番性	D	ディテール	P.S.	パイプスペース
2Fレベル以上の高さ	M (OM)	コンクリート	DS	ガラスパネル	E.V.S.
X/Y/Z	C (OC)	天井	E.V.S.	エレベーターシャフト	
通り番号	W (OW)	開口部			
通り番号	W (OW)	壁			
	W (OW)	窓			
	W (OW)	雨樋			
	W (OW)	雨樋			
	W (OW)	雨樋			

60 11 21 31 41 51 61 71 81 91 101 111 121 131 141 151 161 171 181 191 201

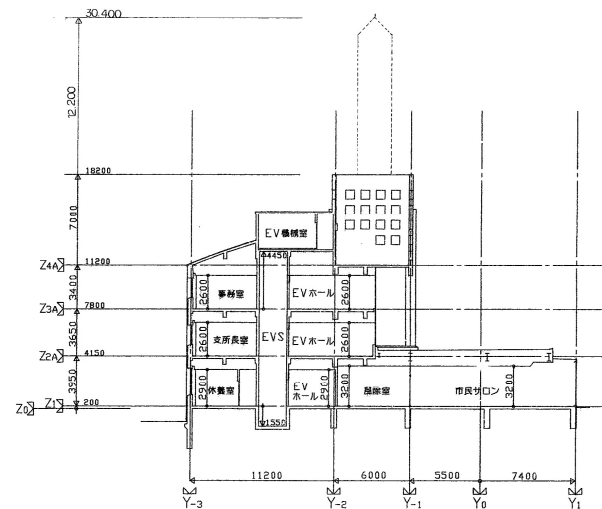




支所・ホール断面図 S=1:200



ホール断面図 S=1:200



支所・市民サロン断面図 S=1:200

凡例	○ 字番号	D	デジタル	P.S.	ディスプレイ
	○ Zレベルよりの高さ	M (OM)	コンポーネント	D.S.	バススペース
X/nmZn	通り符号	C (OC)	天井	E.V.S.	エレベーターシャフト
○	通り芯符号	W (OW)	開口部		
		WFJ	防水		
		F (OF)	床		

※平均地敷面は Z0-80

株式会社 <b>新広島設計</b> Shimizu Design 〒711-0822 岡山県岡山市東区 〒711-0822 岡山県岡山市東区 〒711-0822 岡山県岡山市東区	建築士 建築士 建築士	担当 製図 担当 製図	(仮称) 藤山北都市民センター建設 工事設計図 断面図 SCALE 1:200 巻数 0 3 4
	新広島設計		0 3 4