

## 現場説明書（技術的事項）

工事名 福山市立新市保育所園舎改修給排水衛生設備工事

### 1. 現場の状況

工事場所は、福山市立新市保育所の敷地内です。

同一敷地内の仮設園舎で保育所の運営をしております。

### 2. 別途工事

建築工事 ～ 一式

電気設備工事 ～ 一式

冷暖房換気設備工事 ～ 一式

昇降機設備工事 ～ 一式

### 3. 留意事項

① 本工事の受注者は、地元企業・地場製品の活用に努めてください。

② 工事期間中は、第三者との事故及び災害防止に努めてください。

構内管理については、施設管理者との協議、調整を十分に行ってください。

③ 工事施工上必要となる官公署への手続きは、受注者により速やかに行ってください。

④ 既存工作物等に損傷を与えないよう、適切な対策を講じてください。なお損傷を与えた場合には、監督員及び施設管理者と協議の上、速やかに復旧してください。

⑤ 工事関係車両が工事場所から周辺道路へ泥を持ち出すことの無いよう、十分注意してください。なお泥を持ち出した場合には、速やかに清掃を行ってください。

⑥ 工事場所は、住宅等の建物が隣接する敷地になります。工事中の重機等による振動、騒音及び防塵には十分注意し、移動の際は最徐行等の適切な対策を講じてください。

⑦ 工事場所周辺の道路は、通学路に指定されていることから児童及び第三者の通行の安全確保に細心の注意を払ってください。また、朝及び夕方の登下校時の工事関係車両の通行は、施設管理者と協議の上、実施してください。

⑧ 別途工事業者との調整を行い、円滑な工事施工の遂行に努めてください。

⑨ 同一敷地内の仮設園舎で保育所の運営をしておりますので、資材の搬入時等には、細心の注意をはらい、誘導員の配置等、必要な措置を講じてください。

⑩受注者は、次表に従い、情報共有システムを利用する。

金額	利用形態
設計金額3,500万円以上	発注者指定型
当初契約金額500万円以上	受注者希望型

発注者指定型の場合、システム利用料を見込んでいる。

本工事で利用する情報共有システム

＜広島県工事中情報共有システム＞

<http://www.hdobokuk.or.jp/koujiyouhoushisutemu2.html>

受注者は、情報共有システムの利用の有無について、契約後すみやかに発注者にその旨を協議し、決定すること。

受注者は、情報共有システムを利用する場合、（一社）広島県土木協会に利用申込みを行い、利用料を支払うこと。

情報共有システムの利用は次によること。

- ・福山市発注工事における情報共有システム利用実施要領（建築工事）
- ・情報共有システム利用手引（建築工事）

#### 4. 法定外の労災保険の付保について

本工事は、法定外の労災保険を見込んでいる。

#### 5. 工事における「第20回世界バラ会議福山大会2025」ロゴの標示について

第20回世界バラ会議福山大会2025」が2025年5月18日から24日にかけて開催されます。については、周知と機運醸成を図るため、工事現場に掲げる標識として、大会ロゴの標示のご協力をお願いします。

- (1) 使用するロゴは「第20回世界バラ会議福山大会2025ロゴ利用規程」に沿った指定のデザインとしてください。
- (2) 「第20回世界バラ会議福山大会2025ロゴ利用規程」に定められた「大会ロゴ利用許諾申請書」の提出は不要です。
- (3) 使用する大会ロゴは「大会ロゴデザインガイド」にて配色等が定められているので留意してください。
- (4) 大会ロゴの標示は任意事項とし、標示する際は、発注課へ連絡してください。
- (5) ロゴ標示期限は2026年（令和8年）3月31日です。
- (6) デザインデータについては福山市建設管理部技術検査課へ問合せください。





排水設備	① 管 (第1層まで)	※ 硬質ポリ塩化ビニル管 (JIS K 6741) VP (露出部 カラーVP) ・ 排水用給管 (SHASE-S203) ・ コーティング鋼管 ・ 結露防止層付塩化ビニル管 ・ 耐火二層管 ・ 建築用耐火性硬質ポリ塩化ビニル管 ・ 配管用炭素鋼鋼管 (JIS G 3452) SGP
	② 通気管	・ 配管用炭素鋼鋼管 (JIS G 3452) SGP ○ 硬質ポリ塩化ビニル管 (JIS K 6741) VP (露出部 カラーVP) ・ 耐火二層管 ・ 建築用耐火性硬質ポリ塩化ビニル管
	3 満水試験継手	3階以上にわたる排水立て管には、各階ごとに満水試験継手を取付ける。
	4 ビット内配管保温 (屋外)	・ 施工する ・ 施工しない
	⑤ 方式	○ 自然排水 ・ ポンプ排水
	⑥ 管	○ 硬質ポリ塩化ビニル管 (JIS K 6741) (VP ※ VU)
	⑦ インパート樹	・ SA, AB形 ・ SC形 ○ 小口径
	⑧ インパート樹用蓋	○ 塩化ビ製 ○ 鋼鉄製 (MHA・MHB) ○ 小口径用防護ハット
	9 排水樹	・ RA, RB形 ・ SC型 ・ 小口径
	10 排水樹用蓋	・ 塩化ビ製 ・ 鋼鉄製 (MHA・MHB) ・ 小口径用防護ハット ・ グレーチング ・ 鉄板製 ○ 6m/m
	⑪ 埋設深さ	・ 300m/m以上 (車道道路以外) ・ 600m/m以上 (車道道路) ○ 勾配図による。
	⑫ その他	○ 配管工事完了後、防露工事前に監督員立会の上、通水試験を行う。 ・ 配管途中、埋戻し前又は配管完了後、防露工事前に監督員立会の上満水試験を行う。

給湯設備	① 方式	○ 単管式 ・ 複管式
	② 管	・ 鋼管 (JIS H 3300) (Mタイプ・Lタイプ) ・ 被覆鋼管 (呼び径20までとする) ・ 水道用亜鉛メッキ鋼管 (JIS G 3442) SGPW ○ 保温付被覆鋼管 (JIS H 3300の外面に発泡断熱材(14mm以上)で被覆したもの) ・ 一般配管用ステンレス鋼管 (JIS G 3448) SUS304 ・ 架橋ポリエチレン管 ・ ポリブテン管
	③ 弁	○ JIS 10K ・ JIS 5K
	④ 熱源	・ ボイラー (給湯器、湯沸器) ○ 電気温水器 (ヒートポンプ式給湯器) ・ ステンレス製 (鋼板製)
	5 膨張水槽	・ コンクリート埋設管内の保温はアスファルトジュート1回巻きとする。 配管終了後、保温工事前に監督員立会の上、規定の水圧試験を行う。
	⑥ その他	

消火設備	1 管	・ 水道用亜鉛メッキ鋼管 (JIS G 3442) SGPW ・ 圧力配管用炭素鋼鋼管 (第2種亜鉛メッキ製品) (JIS G 3454) STPG ・ 配管用炭素鋼鋼管 (JIS G 3452) SGP ・ 消火用硬質塩化ビニル外面被覆鋼管 (WSP 041) SGP-VS ※ 消火用配管は、消防法令に適合するものとする。
	2 弁	・ JIS 10K
	3 消火栓箱	・ 総合形 (HB-1A・HB-1B) ・ 単独形 (HB-2A・HB-2B) ・ 総合形 (HB-4A・HB-4B) ・ 消火器箱併設形 (HB-1AS・HB-1BS) ・ ステンレス製 (鋼板製)
	4 水源用水槽	
	5 消火ポンプユニット	・ 認定型 φ x / min x m kW x 台 ・ 標準型 ・ 防振型
	6 ポンプ基礎	
	7 消火器	・ ( ) 型 ( ) 本 ・ 収納箱共 ・ 置合共 ・ 壁掛フック共
	8 保温	イ) 呼水タンクの保温 ・ 施工しない ・ 施工する ロ) 充水タンクの保温 ・ 施工しない ・ 施工する ハ) 消火配管の保温は次による。 ・ 屋内消火栓用 ・ 施工しない ・ 施工する ・ スプリンクラー用 ・ 施工しない ・ 施工する ・ 連結送水用 ・ 施工しない ・ 施工する ・ 連結散水用 ・ 施工しない ・ 施工する
	9 その他	水圧試験及び消防設備等の機能等についての試験基準に基づく外観試験及び性能試験を行う。

浄化槽設備	1 処理種別	・ 小規模合併処理 ・ 合併処理 ・ 単独処理槽 ・ 放流水質 (BOD mg/l 以下 ・ COD mg/l 以下 ・ T-N mg/l 以下 ・ T-P mg/l 以下)
	2 構造	・ 分離接触ばっ気方式 ・ 長時間ばっ気方式 ・ 分離ばっ気方式 ・ その他 ( )
	3 形式・容量	・ ユニット型 ( ) 型 人槽 /日 ・ 現場施工型 ( ) 人槽 /日
	4 排水方式	・ 自然排水 ・ ポンプ排水 ( )
	5 マンホール	・ MHA型 ・ MHB型 ・ 製造者の規格品
	6 その他	工事竣工後、6ヶ月間は試運転調整とし、 処理水試験の報告書を作成し、浄化槽法による法定検査を受注者の責任において受ける。 槽の水張り試験及び配管の満水、水圧、通水、空気圧試験を行う。 無償保守点検期間中の消耗薬剤については、受注者において準備し、期間終了後の引継時までに必要薬剤名やその量を報告する。

ガス設備	1 種別	・ 都市ガス ・ 液化石油ガス
	2 管	・ 配管用炭素鋼鋼管 (JIS G 3452) (白管) ・ 圧力配管用炭素鋼鋼管 (JIS G 3454) (黒管) ・ ガス用ステンレス鋼フレキシブル管 ・ ガス用ポリエチレン管 (JIS K 6774) ・ ポリエチレン被覆鋼管 (JIS G 3469) ・ 塩化ビニル被覆鋼管
	3 継手	・ 鋼管継手 (亜鉛メッキ) ・ PLS継手同等品以上・ 溶接継手
	4 プロパンガス集合装置	・ (50) kg X (4) 本立 ・ 無 ・ バルク貯槽 ( ) kg ・ 堅型 ・ 横型
	5 機器等	・ 別図による
	6 遮断装置等	・ 遮断弁 ・ ガス漏れ警報器 ・ 取付は ( ) ・ 本工事 ・ 別途工事 ) とする。 ・ 配線接続は ( ) ・ 本工事 ・ 別途工事 ) とする。 コントローラーは圧力確認復帰形とする。 ・ 本工事は、当地区ガス会社責任施工とする。 気密試験は、配管途中埋戻し前又は、配管完了後監督員立会の上試験を行う。
	7 その他	

空調設備	1 設計条件	<table border="1"> <tr> <th rowspan="2">条件</th> <th colspan="2">屋外</th> <th colspan="2">屋内</th> </tr> <tr> <th>温度 (DB)</th> <th>湿度 (RH)</th> <th>温度 (DB)</th> <th>湿度 (RH)</th> </tr> <tr> <td>夏季</td> <td>35.0 °C</td> <td>67.1 %</td> <td>28.0 °C</td> <td>50.0<sup>※</sup> %</td> </tr> <tr> <td>冬季</td> <td>0.1 °C</td> <td>71.5 %</td> <td>19.0 °C</td> <td>40.0<sup>※</sup> %</td> </tr> </table> <p>※ 湿度調節機能がない設備については、成行とする。</p>	条件	屋外		屋内		温度 (DB)	湿度 (RH)	温度 (DB)	湿度 (RH)	夏季	35.0 °C	67.1 %	28.0 °C	50.0 <sup>※</sup> %	冬季	0.1 °C	71.5 %	19.0 °C	40.0 <sup>※</sup> %
	条件	屋外		屋内																	
		温度 (DB)	湿度 (RH)	温度 (DB)	湿度 (RH)																
	夏季	35.0 °C	67.1 %	28.0 °C	50.0 <sup>※</sup> %																
	冬季	0.1 °C	71.5 %	19.0 °C	40.0 <sup>※</sup> %																
	2 冷水・温水・冷却水	・ 水道用亜鉛メッキ鋼管 (JIS G 3442) SGPW ・ 配管用炭素鋼鋼管 (白管) (JIS G 3452) SGP 膨張・補給水管 ・ 一般配管用ステンレス鋼管 (JIS G 3448) SUS304																			
	3 蒸気・油管及び冷媒管	・ 配管用炭素鋼鋼管 (黒管) (JIS G 3452) SGP ・ 断熱材被覆鋼管 (JCDA0009)																			
	4 ブライン管	・ 配管用炭素鋼鋼管 (黒管) (JIS G 3452) SGP																			
	5 給水及び排水	給、排水設備の項による。																			
	6 ファンコイルユニット及びパッケージエアコン	・ 床置形 ・ 天吊形 (露出 ・ 隠ぺい形 ・ カセット形)																			
	7 フレキシブルジョイント	・ ステンレス製ベローズ形 ・ 合成ゴム製																			
	8 吹出口・吸込口	・ 枠及びスリットの材質は ・ 鋼板製 ・ アルミニウム製																			
	9 防煙・防火ダンパー	・ 防煙ダンパー (SD) ・ 防火ダンパー (FD) ・ 防煙防火ダンパー (SFD) ・ 防煙ダンパーは ・ 電気式 ・ 空気式 ・ ダンパー復帰機構は ※ 遠隔式 ・ 手元式																			
10 風道	・ グラスウールダクト (円形ダクト) (注: 火気使用室、多湿箇所は使用不可) ・ 亜鉛鉄板製 (空調、換気、排煙) ・ 鋼板製 (排煙) (※ 低圧ダクト ・ 高圧1ダクト ・ 高圧2ダクト) 長方形ダクトは ※ コーナーボルト工法 (共板工法 ・ スライドオンフランジ工法 ・ アンクルフランジ工法) 消音材を内貼りした風道、チャンパーは図示寸法は内法寸法とする。 ・ ダンパー前後の風量測定口は、図示した箇所に行ける。 ・ 空気溜りを生ずると思われる配管箇所には、必要に応じて操作の容易な位置に空気抜弁を設ける。自動空気抜弁は、元バルブ付とする。																				
11 冷温水管の空気抜	・ 空気溜りを生ずると思われる配管箇所には、必要に応じて操作の容易な位置に空気抜弁を設ける。自動空気抜弁は、元バルブ付とする。																				
12 その他	試験は、配管途中若しくは隠ぺい、埋戻し前又は配管完了後の塗装又は保温施工前に行う。 空気調和設備機器取付完了後試運転調整を行ない、風量、温度、湿度及び騒音の測定を行い、測定表を提出する。 ・ 冷媒及び吸収液等の処理については、回収後適正に破壊処理し、その結果を書面をもって監督員に報告する。 ・ 業務用冷凍空調機器は、「フロン排出抑制法」に従って適切に処理し、その結果を書面をもって監督員に報告する。 法に基づく機器台帳を製作し監督員に提出する。 ・ 特定家庭用機器再商品化法 (家電リサイクル法) の対象となるものは、同法の定めに従って適切に処理し、その結果を書面をもって監督員に報告する。 ※ 機器表特記による。 ・ 空気調和機等又はフィルターチャンパーの装着枚数の ( ) %を予備品 (特付) として納める。																				
13 予備品等	低圧ダクト (スパイラルダクト ・ コーナーボルト工法 (共板 ・ スライド) ・ アンクル工法) とする。 厨房系統の排気用ダクトは標準仕様書よりも一番手厚いものを使用する。 厨房用ダクトはアンクルフランジ工法とする。 ・ グラスウールダクト (円形ダクト) (注: 火気使用室、多湿箇所は使用不可) 取付位置は ( ) 図示した位置 遠心送風機吐出ダクト又は吸込ダクト ・ 外気取入れダクト) とする。																				

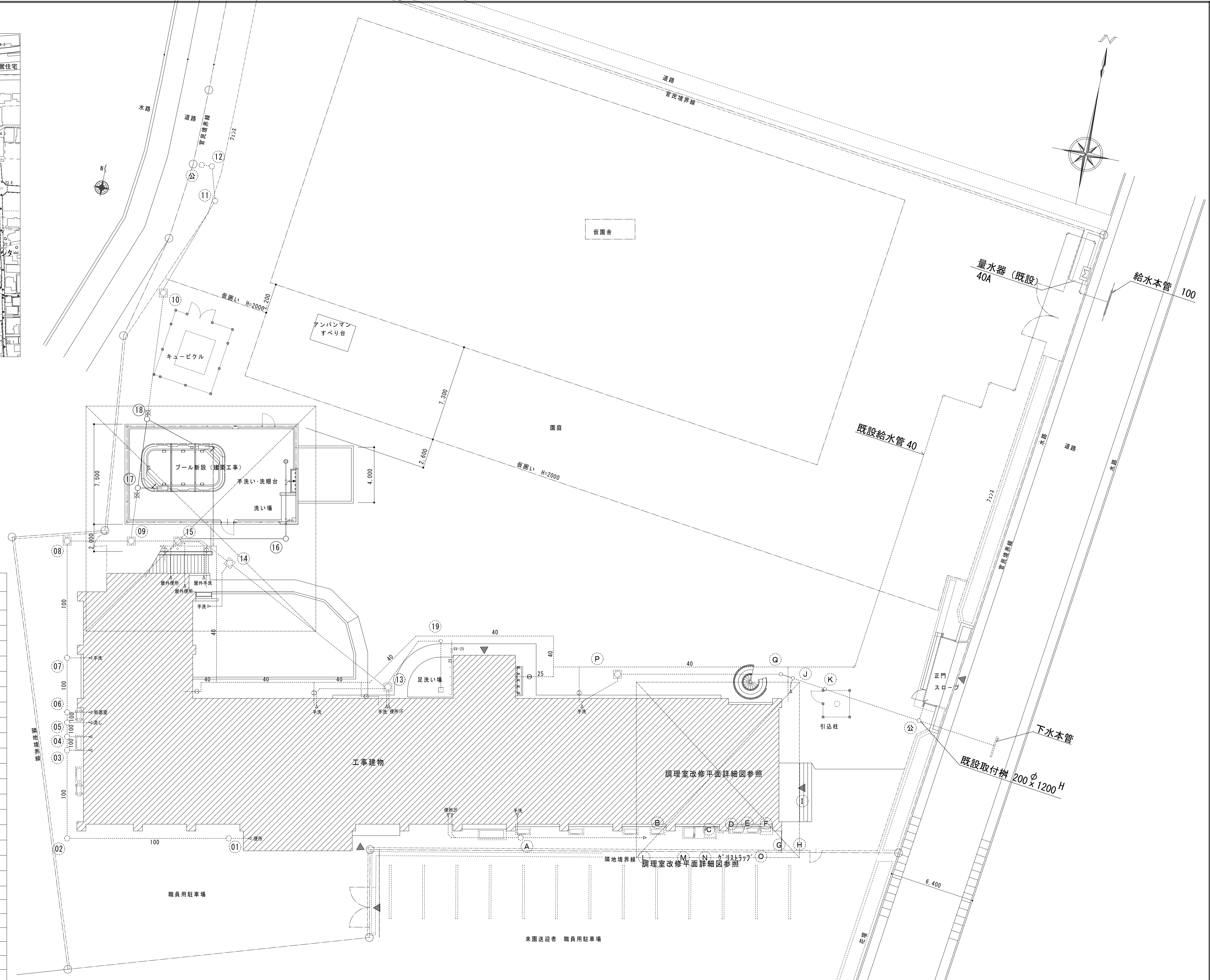
換気設備	1 ダクト	低圧ダクト (スパイラルダクト ・ コーナーボルト工法 (共板 ・ スライド) ・ アンクル工法) とする。 厨房系統の排気用ダクトは標準仕様書よりも一番手厚いものを使用する。 厨房用ダクトはアンクルフランジ工法とする。 ・ グラスウールダクト (円形ダクト) (注: 火気使用室、多湿箇所は使用不可) 取付位置は ( ) 図示した位置 遠心送風機吐出ダクト又は吸込ダクト ・ 外気取入れダクト) とする。
	2 風量測定口	空気調和設備の当該項目による。
	3 ダンパー	・ 浴室 (シャワー室、脱衣室を含む) 系統
	4 排気ダクトのシール	空気調和設備の当該項目による。
	5 チャンパー	下記ダクトの保温を行う。 ・ 全熱交換器用のダクト (保温の厚さ25mm、範囲は図示による。) ・ ( ) 厨房・湯沸室 ( ) のダクト (仕様はh・(イ)・Ⅶとし範囲は図示による。) ・ OAダクト 機器から外壁の間 (保温の厚さ25mm) ・ EAダクト 外壁より1m (保温の厚さ25mm)
	6 保温	

自動制御設備	1 中央監視制御装置	・ 有り (構成機能図は図示による) ・ 無し
	2 電源装置	・ 要 ( ) ・ 本工事 ・ 別途工事 ) ・ 不要
	3 計装工事の配線	屋外、屋内露出の配線は、図面に特記のない限り金属管配線とする。





附近見取図 N.S.



全体配置図 1:200

給排水衛生設備凡例

記号	名称	施工場所	管種
給水管	給水管	屋内一般配管	耐衝撃性硬質塩化ビニル管 (H1VP) JIS K 6742
		土間配管	耐衝撃性硬質塩化ビニル管 (H1VP) JIS K 6742
		屋外地中配管	耐衝撃性硬質塩化ビニル管 (H1VP) JIS K 6742
汚水管	汚水管	屋内一般配管	硬質ポリ塩化ビニル管 (VP) JIS K 6741
		屋内地中配管	硬質ポリ塩化ビニル管 (VP) JIS K 6741
雑排水管	雑排水管	屋内一般配管	硬質ポリ塩化ビニル管 (VP) JIS K 6741
		給湯器用ドレン管	排水用耐熱性硬質ポリ塩化ビニル管 (HT) JIS K 6776
通気管	通気管	屋内一般配管	硬質ポリ塩化ビニル管 (VP) JIS K 6741
		屋外排水管	硬質ポリ塩化ビニル管 (VP) JIS K 6741
給湯管	給湯管	一般配管	保温付被覆銅管 JIS H 3300
		土間配管	保温付被覆銅管 JIS H 3300
●	埋設表示ピン	アスファルト、コンクリート面	
⊠	埋設表示柱	上記以外	

- 【注 記】
1. 配管が、防火区画等を貫通する場合は、令第129条の2の4及び告示1422号に準じて処理を行う。
  2. 令第112条第19項の規定により、管と防火区画のすき間は不燃材料で埋める。
  3. 建築設備の支持構造部及び供給物で腐食の恐れがある部分には平12建舎1388号に準じて防腐措置を行う。（令第129条の2の3第2号）
  4. 配管設備の構造は平12建舎1388号第4の規定に従う。（令第129条の2の3第2号）
  5. 水栓の開口部には、逆流防止のため水栓とあられ面の吐水口空間を確保する。（令第129条の2の4第2項2号）
  6. 給水管の凍結による破壊の恐れのある部分は、防凍の措置を行う。（令第129条の2の4第2項4号）
  7. ウォーターハンマーが起こりうる箇所は防止のための処置を行う。（令第129条の2の4第2項）
  8. 腐食の恐れのある部分には、当該部分の材料に応じた腐食防止措置を行う。（令第129条の2の4第1項1号）
  9. 衛生器具、洗し等は排水トラップ付とする。（令第129条の2の4第3項2号）
  10. 地盤沈下対策として、土間配管は鉄筋でスラブから吊り支持を施す。

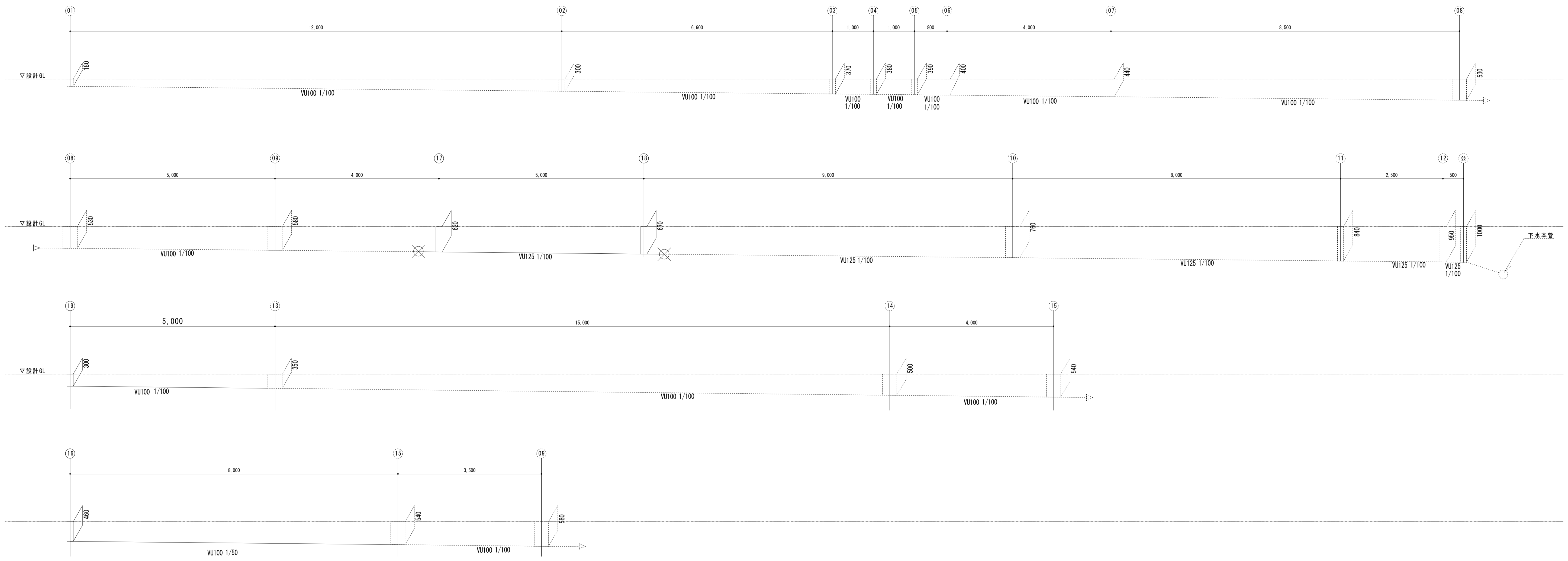
訂正	月 日	
----	-----	--

**原 設 計 株 式 有 限 公 司**  
 〒720-0805 福山市御門町一丁目12番15号  
 TEL 084-922-3213 FAX 084-922-3214  
 一級建築士事務所 広島県知事登録第 22 (1) 0409 号  
 一級建築士 第 293830 号 甲斐 宣行

担当	設計年月	福山市保健福祉局ネウボラ推進部保育施設課
-	令和6年 4月	
作図	変更年月	

主務	課長	副課長	係長	主任	係長	主任	係長	主任	係長
----	----	-----	----	----	----	----	----	----	----

工事名称	福山市立新市保育所園舎改修給排水衛生設備工事	区分	衛生
図面名称	配置図・附近見取図・凡例	縮尺	1:200
図面番号	M-04		



排水勾配図 1 : 50

①系統	記号	種類	寸法	樹リスト		備考
				設計GLから 管底深さ(mm)	ふた	
	01	小口径インバート管	ST -100-150	180	塩ビ製蓋 (ワンタッチ式)	
	02	小口径インバート管	90L -100-150	300	塩ビ製蓋 (ワンタッチ式)	
	03	小口径インバート管	90Y -100-150	370	塩ビ製蓋 (ワンタッチ式)	
	04	小口径インバート管	90L -100-150	380	塩ビ製蓋 (ワンタッチ式)	
	05	小口径インバート管	90Y -100-150	390	塩ビ製蓋 (ワンタッチ式)	
	06	小口径インバート管	90Y -100-150	400	塩ビ製蓋 (ワンタッチ式)	
	07	小口径インバート管	90L -100-150	440	塩ビ製蓋 (ワンタッチ式)	
	08	インバート管		530	铸铁製マンホール	
	09	インバート管		580	铸铁製マンホール	
	10	インバート管		760	铸铁製マンホール	
	11	小口径インバート管	45Y -100-150	840	塩ビ製蓋 (ワンタッチ式)	
	12	小口径インバート管	45L -100-150	950	塩ビ製蓋 (ワンタッチ式)	
	13	インバート管		350	铸铁製マンホール	
	14	インバート管		500	铸铁製マンホール	
	15	インバート管		540	铸铁製マンホール	
	16	小口径インバート管	90L -100-150	460	塩ビ製蓋 (ワンタッチ式)	
	17	小口径インバート管	90Y -125-150	620	塩ビ製蓋 (ワンタッチ式)	
	18	小口径インバート管	90Y -125-150	670	塩ビ製蓋 (ワンタッチ式)	
	19	小口径インバート管	45L -100-150	300	塩ビ製蓋 (ワンタッチ式)	
	公	取付ます	φ150	1,000		既設

訂正	月	日


**原設計株式会社**  
 〒720-0805 福山市御門町一丁目12番15号  
 TEL 084-922-3213 FAX 084-922-3214  
 一般建築士事務所所長 甲斐 宣行

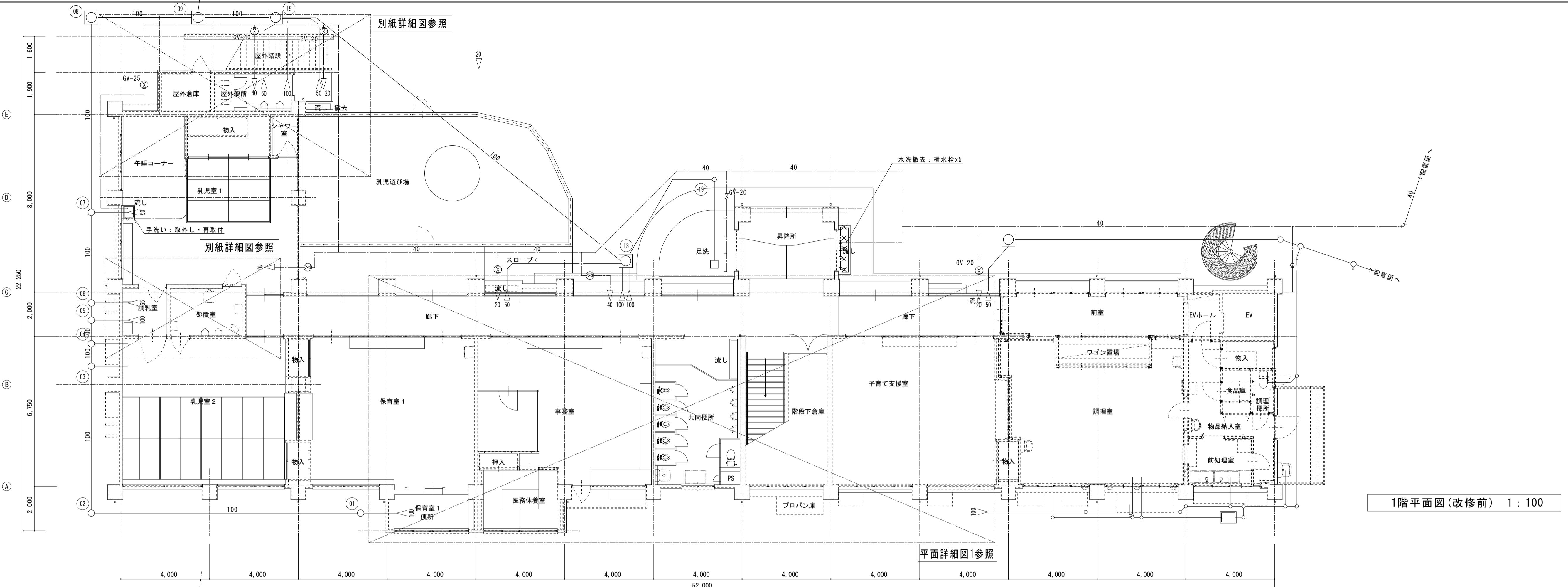
構造設計-建築士 第 号	担当	設計年月	福山市保健福祉局ネウボラ推進部保育施設課
設備設計-建築士 第 号	-	令和6年 4月	工事名称 福山市立新市保育所園舎改修給排水衛生設備工事
	作図	変更年月	図面名称 排水勾配図

主任	課長	次長	課長	課長	課長	課長
----	----	----	----	----	----	----

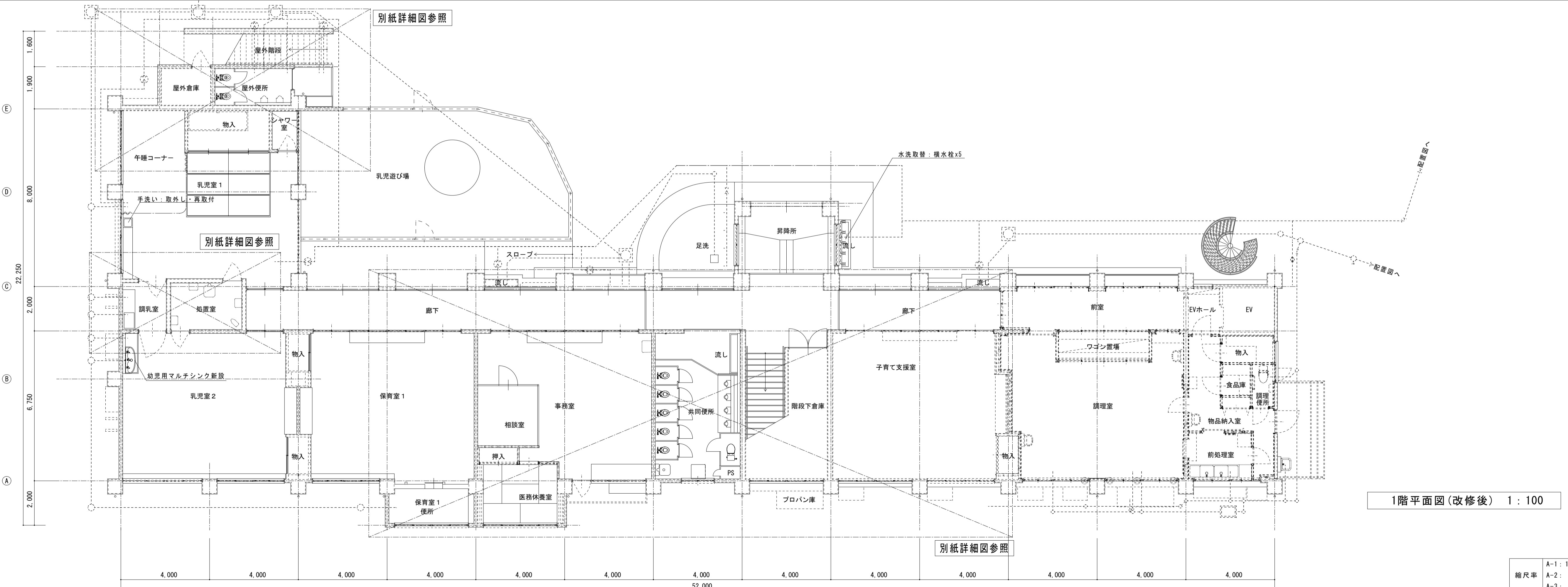
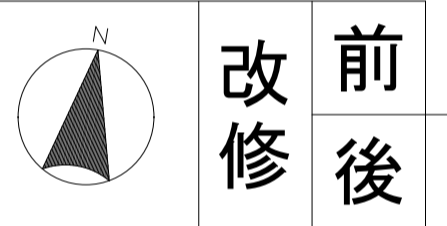
縮尺率	A-1: 100%	区分	衛生
	A-2: 71%	図面番号	M-05
	A-3: 50%		








1階平面図(改修前) 1:100



1階平面図(改修後) 1:100

訂正	月 日	 <b>原 設 計 株 式 会 社</b> 〒720-0805 福山市御門町一丁目12番15号 TEL 084-922-3213 FAX 084-922-3214	構造設計-一級建築士 第 号 建築設計-一級建築士 第 号	担当 設計年月 令和06年 4月 変更年月	<b>福山市保健福祉局ネウボラ推進部保育施設課</b> 主任 課長 副課長 次長 事務課長 保育施設課長 保育施設課長 保育施設課長	工事名称 福山市立新市保育所園舎改修給排水衛生設備工事 図面名称 1階平面図(改修前・改修後)	縮尺 1:100	区分 衛生 図面番号 M-07
			一級建築士事務所広島県知事登録第 22 (1) 0409 号 一級建築士 第 293830号 甲斐 宣行	縮尺率 A-1: 100% A-2: 71% A-3: 50%				



共同便所 器具表		
洋風便器		1
洋風便器	幼児用	4
和風便器	幼児用	1
小便器	幼児用	4
汚物流し		1
ガス湯沸器		1

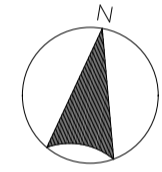
撤去  
撤去  
撤去  
撤去  
撤去  
撤去

幼児室便所 器具表		
洋風便器	幼児用	3
小便器	幼児用	1
汚物流し		1
シャワーパン		1
ガス湯沸器		1

撤去  
撤去  
撤去  
取外し・再取付  
撤去

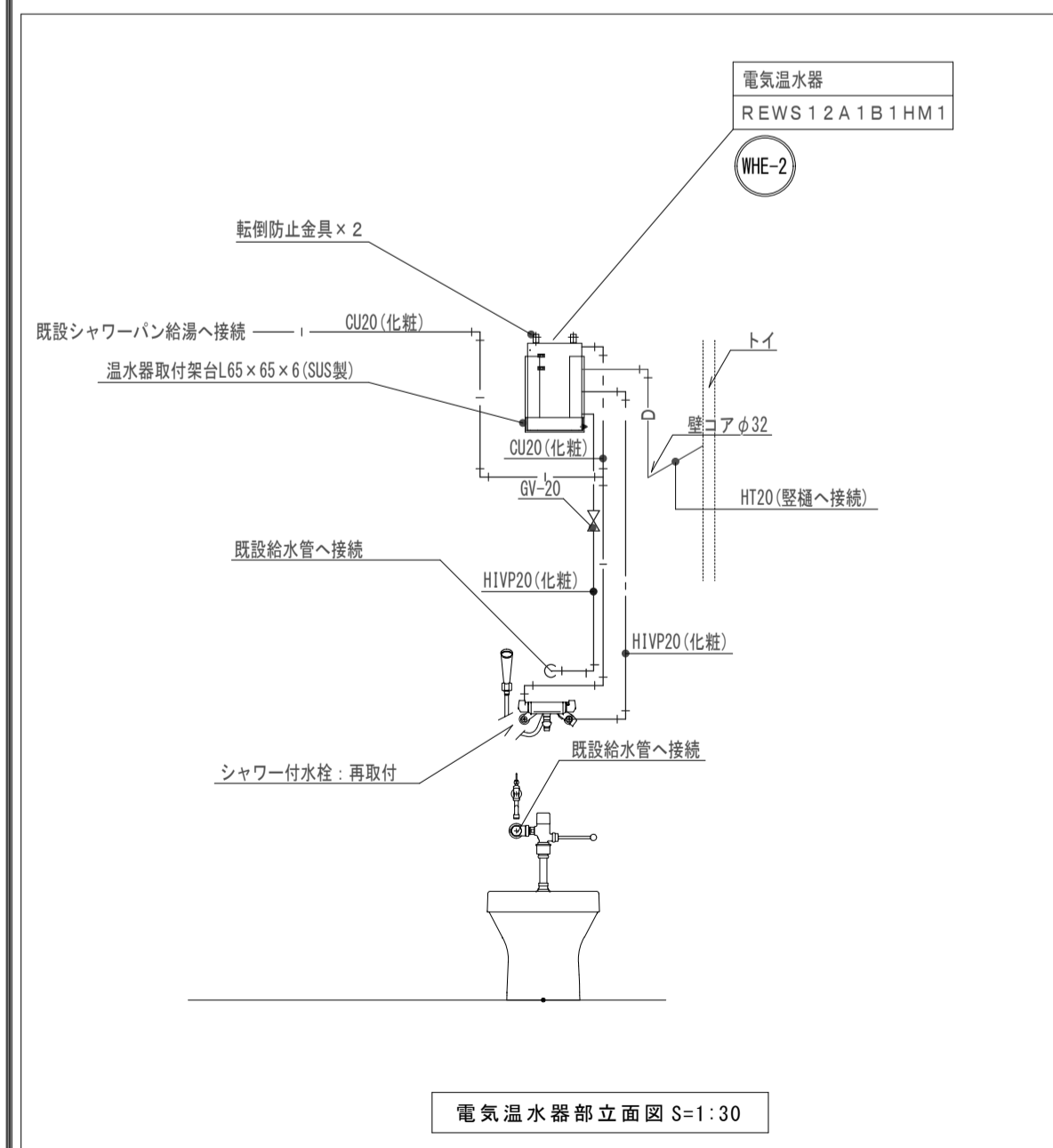
× : 撤去を示す。  
⊗ : 配管切断位置を示す。

- ・共同便所内衛生器具及び水栓類はすべて撤去とする。
- ・手洗い水栓はすべて撤去とする。
- ・ガス湯沸器はすべて撤去とする。(露出配管共)
- ・床排水金物はすべて撤去とする。
- ・改修に支障のない土間内、壁内、P S内配管は残置とする。
- ・配管撤去跡は化粧プラグ止とする。

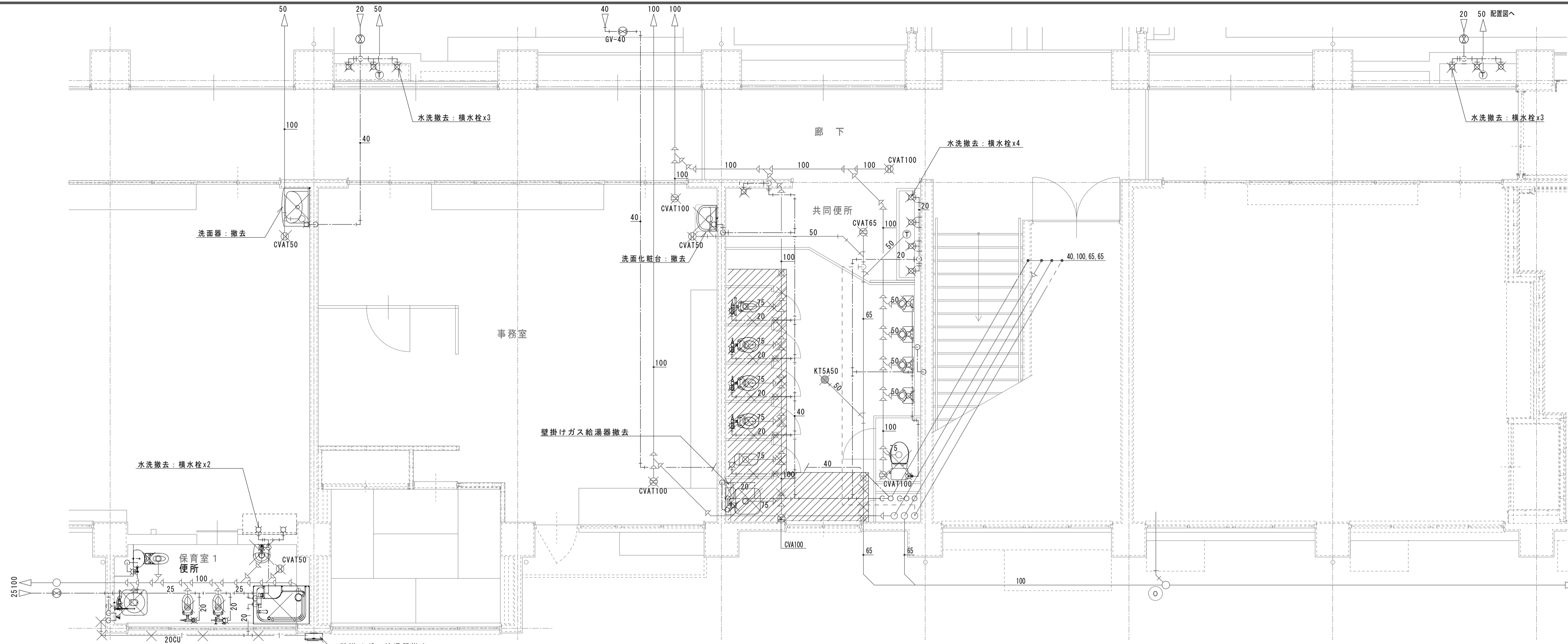


改 前  
改 後

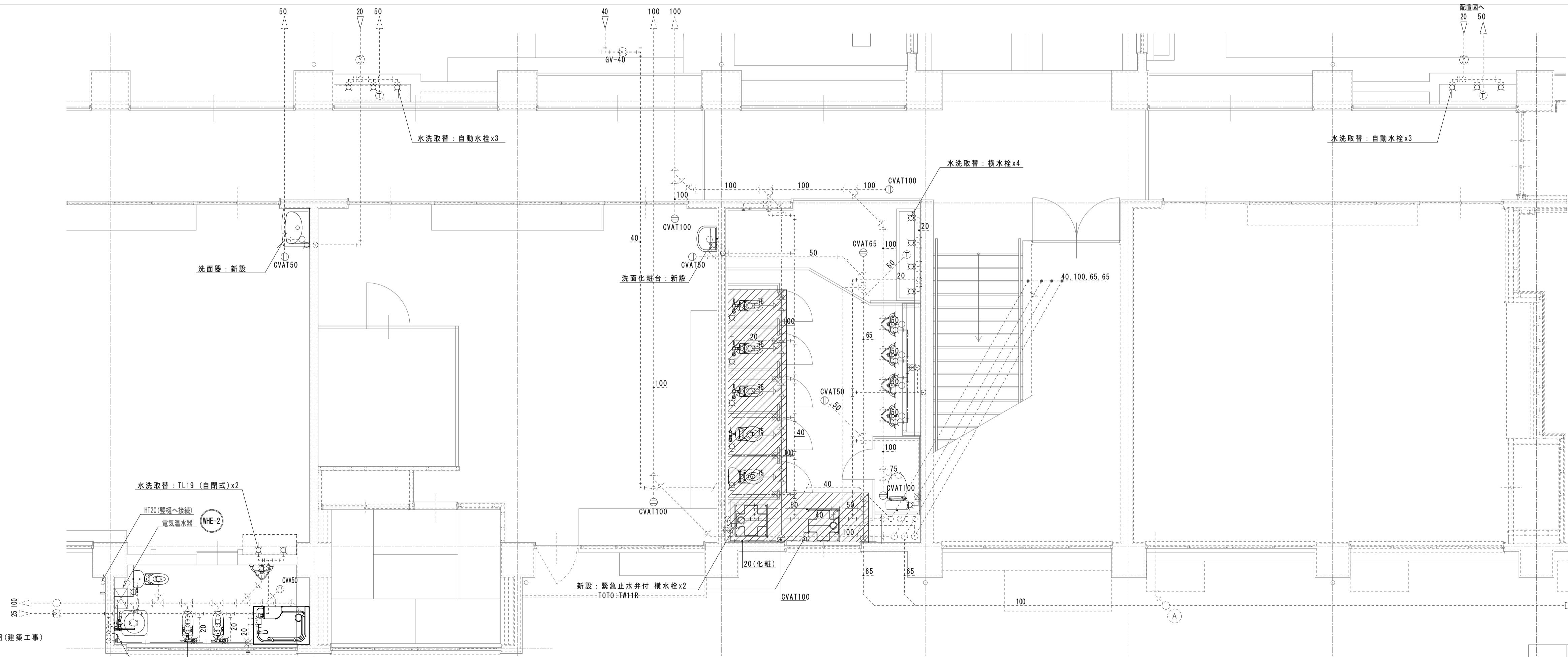
- ・改修給水管は、すべてH I V Pとする。
- ・図示露出配管部の(化粧)は、化粧カバー内配管とする。
- ・上記以外の露出部は、P F + ファインカバー仕上とする。
- ・改修用の給水栓、給水器具は別紙リスト参照とする。



土間をつり・補修範囲(建築工事)



1階共同便所廻り平面詳細図 1:50



1階共同便所廻り平面詳細図 1:50

訂正	月	日

**原 設 計 株 式 有 限 公 司**  
 〒720-0805 福山市御門町一丁目12番15号 一級建築士事務所所長島根知事登録第22(1)0409号  
 TEL 084-922-3213 一級建築士 甲斐 宣行  
 FAX 084-922-3214 第293830号

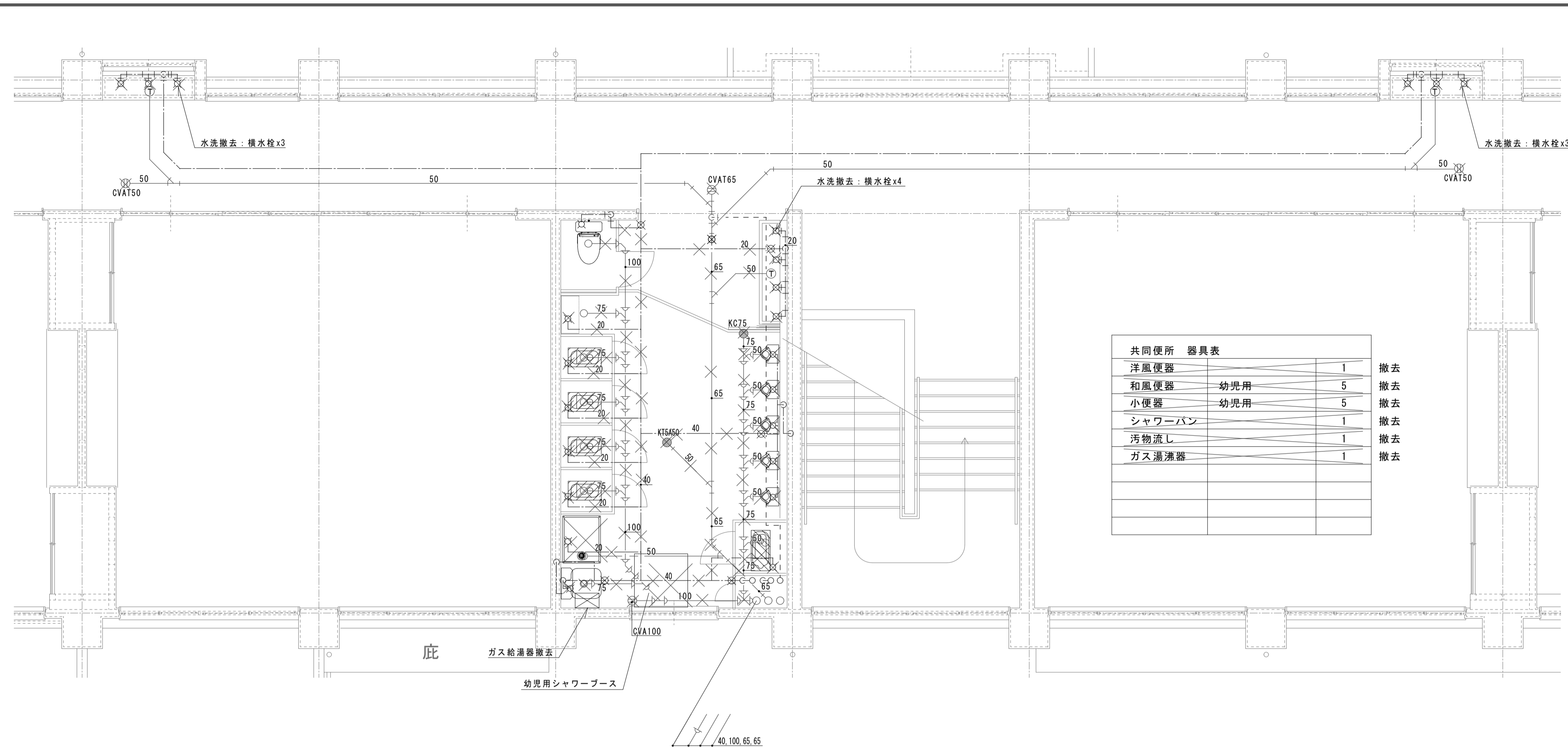
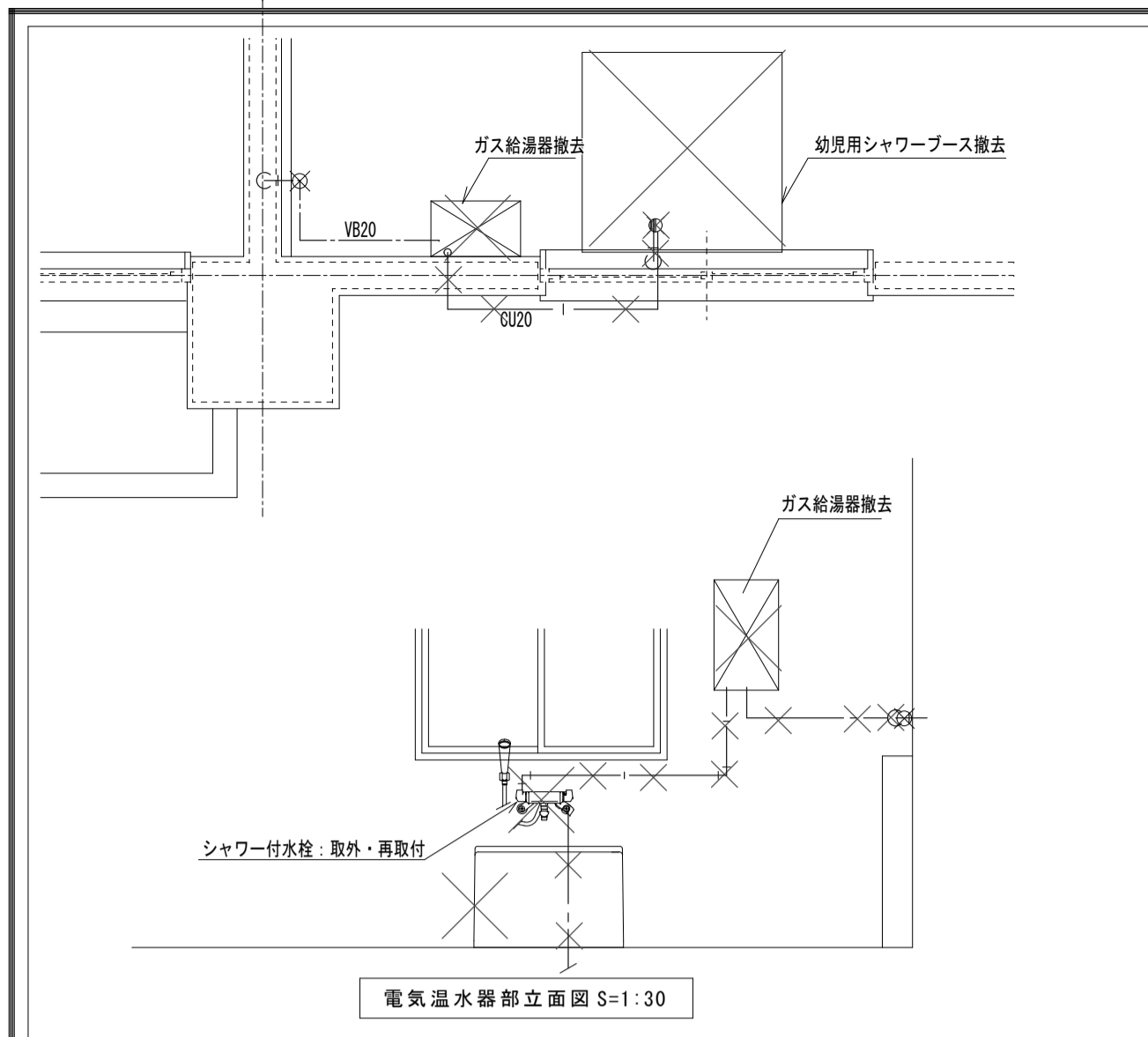
担当	設計年月	主務	監査	確認	検査	検査	検査
	令和6年 4月						
作図	変更年月						

福山市保健福祉局ネウボラ推進部保育施設課		工事名称	
主務	課長	福山市立新市保育所舎改修給排水衛生設備工事	
副主務	課長	図面名称	
副副主務	課長	平面詳細図1(改修前・改修後)	
副副副主務	課長	縮尺	
副副副副主務	課長	1:50	

区分	
衛生	
図面番号	M-09

縮尺率  
A-1: 100%  
A-2: 71%  
A-3: 50%





共同便所 器具表			
洋風便器		1	撤去
和風便器	幼児用	5	撤去
小便器	幼児用	5	撤去
シャワーパン		1	撤去
汚物流し		1	撤去
ガス漏洩器		1	撤去

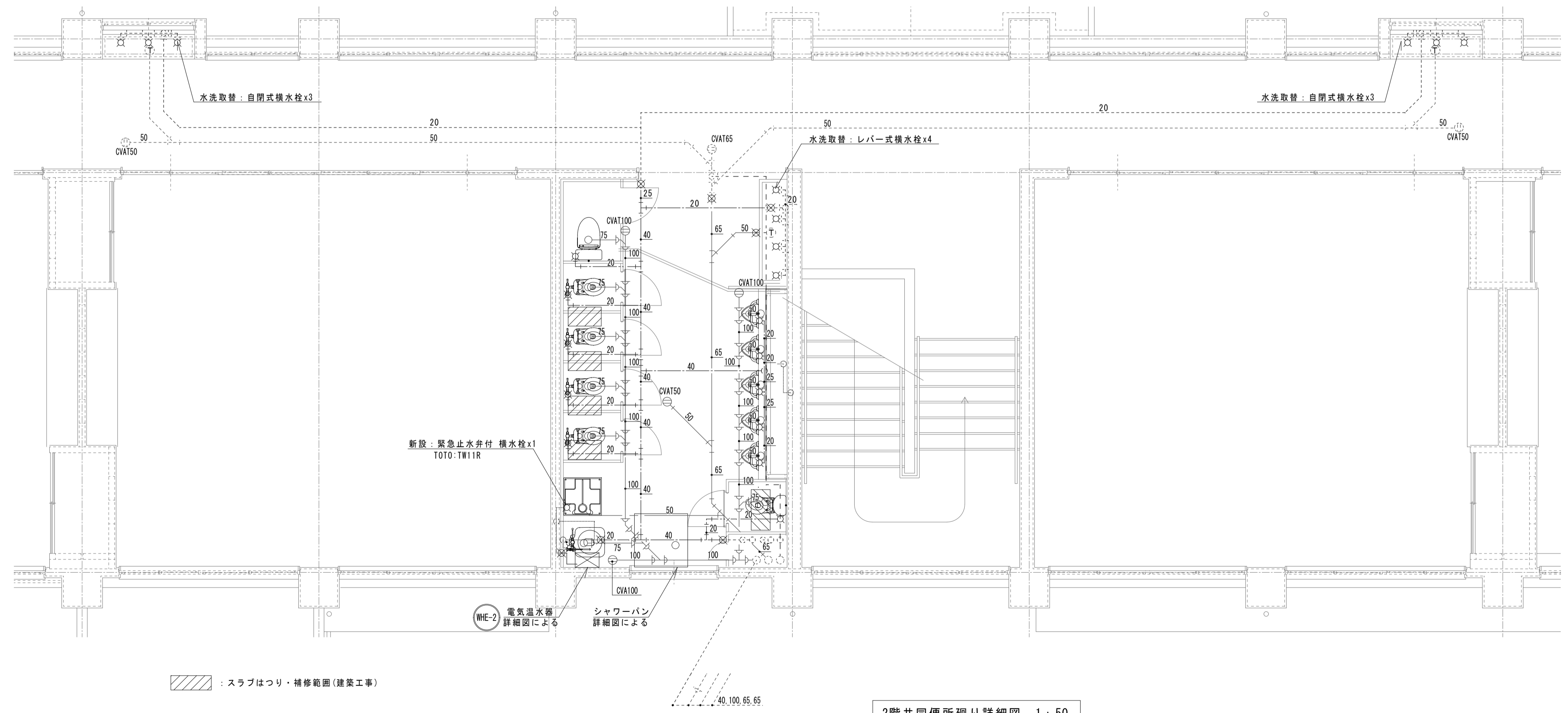
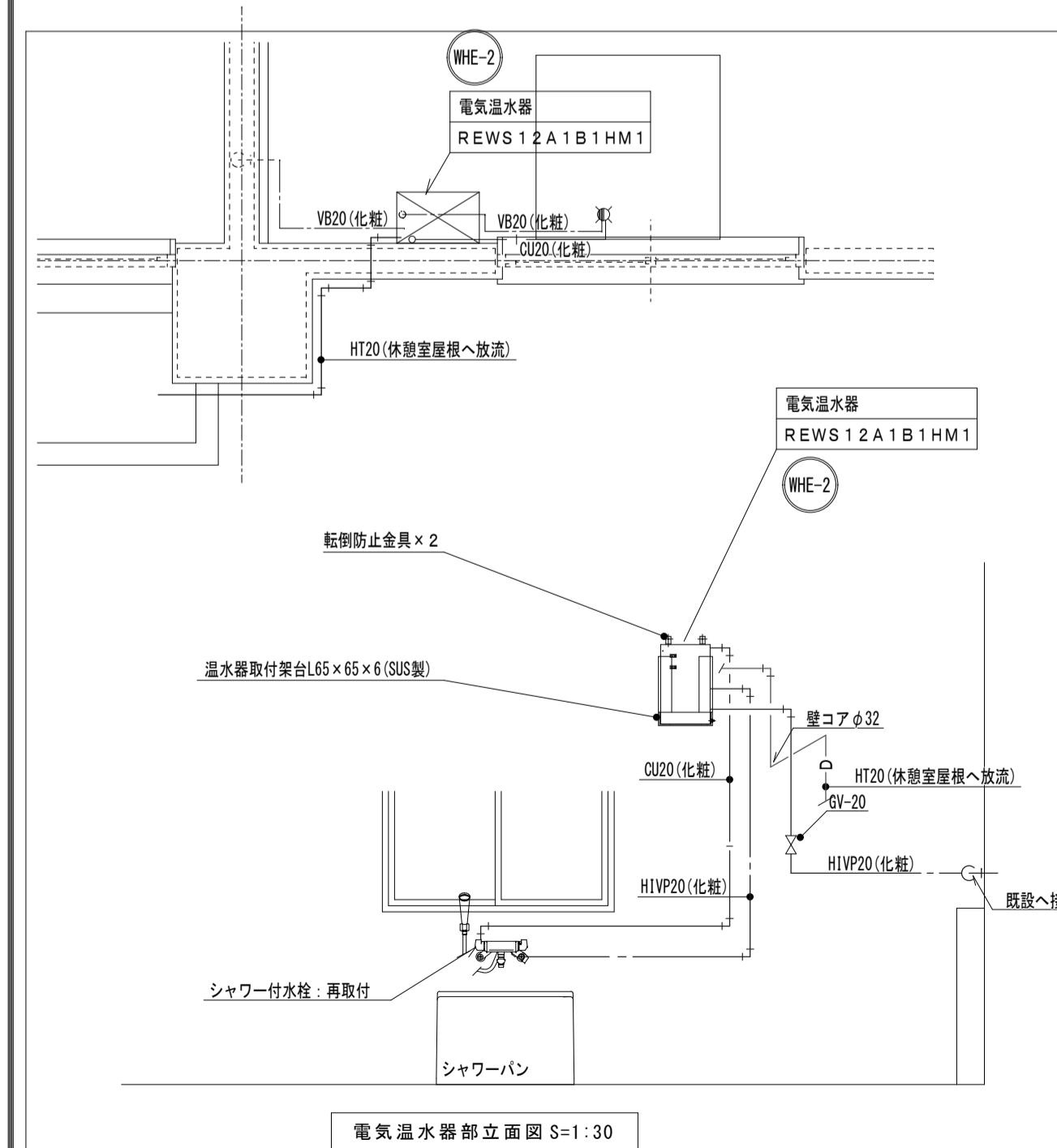
- ▨: 既存和便器開口撤去を示す。
- ✕: 撤去を示す。
- ⊗: 配管切断位置を示す。

- ・共同便所内衛生器具及び水栓類はすべて撤去とする。
- ・手洗い水栓はすべて撤去とする。
- ・ガス漏洩器はすべて撤去とする。(露出配管共)
- ・床排水金物はすべて撤去とする。
- ・改修に支障のない1F天井内、壁内、PS内配管は残置とする。
- ・配管撤去跡は化粧ブラグ止とする。

**改 前**

- ・改修給水管は、すべてH1VPとする。
- ・図示露出配管部の(化粧)は、化粧カバー内配管とする。
- ・上記以外の露出部は、PFPファイナカー仕上とする。
- ・改修用の給水栓、給水器具は別紙リスト参照とする。

- ▨: 既存和便器開口閉塞部を示す。
- ⊗: 配管接続位置を示す。



▨: スラブはつり・修繕範囲(建築工事)

訂正	月	日

**原 設計 株式会社**

〒720-0805 福山市御門町一丁目12番15号 一般建築士事務所所長島根知事登録第22(1)0409号  
 TEL 084-922-3213 一級建築士 第293830号 甲斐 宣行  
 FAX 084-922-3214

担当	設計年月	福山市保健福祉局ネウボラ推進部保育施設課
	令和6年 4月	

工事名称	福山市立新市保育所園舎改修給排水衛生設備工事
図面名称	平面詳細図3(改修前・改修後)

縮尺	1:30、1:50
図面番号	M-11

縮尺率	A-1: 100%
	A-2: 71%
	A-3: 50%

# 参考数量書

§ 工事名称 福山市立新市保育所園舎改修給排水衛生設備工事

§ 工事場所 福山市新市町大字新市 8 6 7 番地 5

## 特記事項

- 1 この数量書は、福山市建設工事請負契約約款 1 条に定める「設計図書」ではなく参考数量です。従って、契約後の変更等を含意するものではありません。
- 2 数量の算出は次の基準によっています。

※ 「建築数量積算基準・同解説」 (建築工事積算研究会制定)

※ 「建築設備数量積算基準・同解説」 (国土交通省大臣官房官庁営繕部監修)

# 設計書

工事名称 福山市立新市保育所園舎改修給排水衛生設備工事

工事場所 福山市新市町大字新市867番地5

- 【工事概要】
- ・衛生器具設備工事 ~ 一式
  - ・給水設備工事 ~ 一式
  - ・排水設備工事 ~ 一式
  - ・給湯設備工事 ~ 一式
  - ・撤去工事 ~ 一式
  - ・発生材処理 ~ 一式

- 【別途工事】
- ・建築工事
  - ・電気設備工事
  - ・冷暖房換気設備工事



名 称	数 量	単 位	金 額	備 考
直接工事費				
直 接 工 事 費	1	式		
計				
共通費				
共通仮設費	1	式		
現場管理費	1	式		
一般管理費等	1	式		
計				
工事価格	1	式		
消費税等相当額	1	式		消費税率 10 %
工事費	1	式		

名 称	数 量	単 位	金 額	備 考
直接工事費	1	式		
計				

名 称	数 量	単 位	金 額	備 考
給排水衛生設備工事	1	式		
計				



給排水衛生設備工事					
科目名称	中科目名称	数量	単位	金額	備考
衛生器具設備		1	式		
計					
給水設備	屋内	1	式		
給水設備	屋外	1	式		
計					
排水設備	屋内	1	式		
排水設備	屋外	1	式		
計					
給湯設備	屋内	1	式		
計					
撤去		1	式		
計					
発生材処理	発生材処理	1	式		
計					

給排水衛生設備工事		衛生器具設備				
名称	摘要	数量	単位	単価	金額	備考
洋風便器	TOTO:CS597BS、SH596BAYR、TCF5830 AUS	2	組			
幼児用洋風便器 1～2才用 FV	TOTO:CS310B、TV510QC、T56PH、T 82C38、TC31R、HP4307	6	組			
幼児用洋風便器 1～2才用 LT	TOTO:CS310B、S300BK、TS310SGR、 T82C38 、TC31R、HP430-7	1	組			
幼児用洋風便器 3～5才用 FV	TOTO:CS300B、TV560QC、T56PH、T 82C38、TC30	7	組			
幼児用洋風便器 3～5才用 LT	TOTO:CS300B、S300BK、TS300SGR、T 82C38、TC30	2	組			
紙巻器	TOTO:YH500	14	個			
幼児用小便器	TOTO:U310GY、T601P、T64CP、T9R (グ リップ付)	12	組			
汚物流し	TOTO:SKL330HNNN	3	組			
幼児用マルチンク	SKL300LEAPZ	1	組			
幼児用シャワーブース	EWZ0003	2	組			
洗濯機パン	TOTO:PWP640N2W	3	組			
洗面化粧台	TOTO:LDA756BEURA、水栓(TLE28SS1W 発電タイプ)、LMA752EC(化粧鏡)	1	組			
手洗器	L30D、T205QFRC(レバー式水栓)、 T22BP 、TL4CFU、TL220D	2	組			
屋外手洗いシンク	ABC:フラップSOTO L=1260	1	組			
洗濯機用水洗	TOTO:TW11R	3	個			
自動水栓	TOTO:TL20DSA	17	個			
レバー式横水栓	TOTO:T200BSQ13C	21	個			
横型洗眼水栓	TOTO:T248RR	2	個			
シャワーヘッド	TOTO:TB-18RR	4	個			
シャワー水栓	既存取外し・再取付	4	個			

給排水衛生設備工事		衛生器具設備				
名 称	摘 要	数 量	単 位	単 価	金 額	備 考
幼児用シャワーブース	既存取外し・再取付	1	組			
沐浴槽	既存取外し・再取付	1	組			
手洗器	既存取外し・再取付	1	個			
計						

給排水衛生設備工事		給水設備		屋内		
名称	摘要	数量	単位	単価	金額	備考
配管類		1	式			別紙 00-0029
保温		1	式			別紙 00-0030
土工事		1	式			別紙 00-0031
計						



給排水衛生設備工事		給水設備		屋外		
名 称	摘 要	数 量	単 位	単 価	金 額	備 考
配管他		1	式			別紙 00-0032
土工事		1	式			別紙 00-0033
計						

給排水衛生設備工事		排水設備		屋内		
名称	摘要	数量	単位	単価	金額	備考
配管		1	式			別紙 00-0034
金物		1	式			別紙 00-0035
保温		1	式			別紙 00-0036
土間はつり補修	シャワーヘッド含む	1	式			別紙 00-0037
土工事		1	式			別紙 00-0038
計						

給排水衛生設備工事		排水設備		屋外		
名称	摘要	数量	単位	単価	金額	備考
配管他		1	式			別紙 00-0039
プラスチック楯		1	式			別紙 00-0040
土工事		1	式			別紙 00-0041
計						

給排水衛生設備工事		給湯設備			屋内	
名称	摘要	数量	単位	単価	金額	備考
配管他		1	式			別紙 00-0042
電気温水器	WHE-1	1	組			
電気温水器	WHE-2	4	組			
土間はつり補修		1	式			別紙 00-0043
計						

給排水衛生設備工事 撤去						
名 称	摘 要	数 量	単 位	単 価	金 額	備 考
衛生器具類 撤去		1	式			別紙 00-0044
配管類 撤去		1	式			別紙 00-0045
保温 撤去		1	式			別紙 00-0046
土間・スラブ 撤去	配管部	2	m3			
計						

給排水衛生設備工事		発生材処理		発生材処理		
名称	摘要	数量	単位	単価	金額	備考
建設発生材運搬費	特定建設資材以外	1.4	t			
建設発生材運搬費	コンクリート	5	m3			
建設発生材運搬費	発生土	5	m3			
建設発生材処分	特定建設資材以外	1.4	t			
建設発生材処分	コンクリート	5	m3			
建設発生材処分	発生土	5	m3			
計						

給排水衛生設備工事		給水設備		屋内		
名称	摘要	数量	単位	単価	金額	備考
配管類		1	式			別紙 00-0029
給水・耐衝撃性ホリ塩ビ管(HIVP)	地中配管 20A	8	m			
給水・耐衝撃性ホリ塩ビ管(HIVP)	機械室・便所 20A	20	m			
給水・耐衝撃性ホリ塩ビ管(HIVP)	屋内一般 20A	19	m			
給水・耐衝撃性ホリ塩ビ管(HIVP)	機械室・便所 25A	2	m			
給水・耐衝撃性ホリ塩ビ管(HIVP)	機械室・便所 40A	11	m			
配管分岐(樹脂管類)・手間のみ	配管分岐 20A 保温有	12	か所			
配管分岐(樹脂管類)・手間のみ	配管分岐 25A 保温有	1	か所			
配管分岐(樹脂管類)・手間のみ	配管分岐 40A 保温有	1	か所			
機械はつり(ダイレクト)による配管用貫通口	100～150mm 25mm	7	か所			
機械はつり(ダイレクト)による配管用貫通口	100～150mm 50mm	1	か所			
給水栓化粧プラグ	13A	5	個			
青銅仕切弁	10K(ねじ) 20A	3	個			
計						

給排水衛生設備工事		給水設備			屋内	
名称	摘要	数量	単位	単価	金額	備考
保温		1	式			別紙 00-0030
給水管 保温	標仕保温材 機械室,書庫,倉庫 アルミガラス 20A	20	m			
給水管 保温	標仕保温材 機械室,書庫,倉庫 アルミガラス 25A	2	m			
給水管 保温	標仕保温材 機械室,書庫,倉庫 アルミガラス 40A	11	m			
保温化粧ケース (樹脂製)	60 × 58	19	m			
計						
土工事		1	式			別紙 00-0031
根切り(機械)	バックホウ 0.13m <sup>3</sup> 排出ガス対策型 油圧式加圧型	3	m <sup>3</sup>			
埋戻し	機械 バックホウ 0.13m <sup>3</sup> 排出ガス対策型 油圧式加圧型	3	m <sup>3</sup>			
計						



給排水衛生設備工事		給水設備		屋外		
名称	摘要	数量	単位	単価	金額	備考
配管他		1	式			別紙 00-0032
給水・耐衝撃性ホリ塩ビ管(HIVP)	地中配管 25A	9	m			
給水・耐衝撃性ホリ塩ビ管(HIVP)	地中配管 40A	10	m			
給水・スチール管	露出 40A	7	m			
配管分岐(樹脂管類)・手間のみ	配管分岐 40A 保温有	1	か所			
仕切弁	25 SUSホリ管共	1	個			
青銅仕切弁	10K(ねじ) 40A	1	個			
弁柄	機械 VC-P( 550H)	1	組			
一般配管用スチール鋼玉形弁	10K(ねじ) 40A(内ねじ)	1	個			
地中埋設標	鉄製	1	個			
計						
土工事		1	式			別紙 00-0033
根切り(機械)	ハックル 0.13m3 排出ガス対策型 油圧式加圧型	7	m3			
埋戻し	機械 ハックル 0.13m3 排出ガス対策型 油圧式加圧型	7	m3			
計						

給排水衛生設備工事		排水設備		屋内		
名称	摘要	数量	単位	単価	金額	備考
配管		1	式			別紙 00-0034
排水・硬質ポリ塩化ビニル管 (VP)	機械室・便所 50A	11	m			
排水・硬質ポリ塩化ビニル管 (VP)	地中配管 50A	9	m			
排水・硬質ポリ塩化ビニル管 (VP)	機械室・便所 65A	7	m			
排水・硬質ポリ塩化ビニル管 (VP)	地中配管 65A	1	m			
排水・硬質ポリ塩化ビニル管 (VP)	地中配管 75A	5	m			
排水・硬質ポリ塩化ビニル管 (VP)	機械室・便所 75A	8	m			
排水・硬質ポリ塩化ビニル管 (VP)	地中配管 100A	5	m			
排水・硬質ポリ塩化ビニル管 (VP)	機械室・便所 100A	14	m			
配管分岐 (樹脂管類)・手間のみ	配管分岐 100A 保温有	2	か所			
配管分岐 (樹脂管類)・手間のみ	配管分岐 65A 保温有	4	か所			
配管分岐 (樹脂管類)・手間のみ	配管分岐 50A 保温有	7	か所			
機械はつり(パイプバンド)による配管用貫通口)	100 - 150mm 100mm	6	か所			
計						

給排水衛生設備工事		排水設備		屋内		
名称	摘要	数量	単位	単価	金額	備考
金物		1	式			別紙 00-0035
床上掃除口 (非防水形)	V P用化粧形 CVAT 100A	8	個			
床上掃除口 (非防水形)	V P用化粧形 CVAT 65A	1	個			
床上掃除口 (非防水形)	V P用化粧形 CVAT 50A	4	個			
掃兼ドレ	COCLP-SU100(SUS)	1	個			
計						
保温		1	式			別紙 00-0036
排水管 保温	標仕保温材 天井内,ハ`イ`シャフト内 アルミガラス 50A	11	m			
排水管 保温	標仕保温材 天井内,ハ`イ`シャフト内 アルミガラス 65A	7	m			
排水管 保温	標仕保温材 天井内,ハ`イ`シャフト内 アルミガラス 80A	8	m			
排水管 保温	標仕保温材 天井内,ハ`イ`シャフト内 アルミガラス 100A	14	m			
計						
土間はつり補修	シャワー`ット含む	1	式			別紙 00-0037
加ター入れ	珪外面 厚さ20~30mm	21	m			
コンクリート撤去	鉄筋切断共 人力 集積共	1	m3			
コンクリート	生コン人力打設	1	m3			
鉄筋	D10	74	kg			
計						

給排水衛生設備工事		排水設備		屋内		
名 称	摘 要	数 量	単 位	単 価	金 額	備 考
土工事		1	式			別紙 00-0038
根切り(機械)	ハッパ約 0.13m3 排出ガス対策型 油圧式加圧型	7	m3			
埋戻し	機 械 ハッパ約 0.13m3 排出ガス対策型 油圧式加圧型	7	m3			
計						

給排水衛生設備工事		排水設備		屋外		
名称	摘要	数量	単位	単価	金額	備考
配管他		1	式			別紙 00-0039
排水・硬質ポリ塩化ビニル管 (VU)	地中配管 50A	3	m			
排水・硬質ポリ塩化ビニル管 (VU)	地中配管 100A	14	m			
排水・硬質ポリ塩化ビニル管 (VU)	地中配管 125A	6	m			
配管分岐 (樹脂管類)・手間のみ	配管分岐 125A 保温無	2	か所			
機械はつり(ダイブントッカーによる配管用貫通口)	100～150mm 125mm	1	か所			
流しトラップ	T14BA 50A	2	個			
掃兼ドレ	COCLP-SU100(SUS)	1	個			
計						
プラスチック楯		1	式			別紙 00-0040
プラスチック楯	楯径150 最大排水管径100 90L、45L 塩ビふた付 501～800	1	組			
プラスチック楯	楯径150 最大排水管径125 90Y、45Y、45YS 塩ビふた付 501～800	2	組			
既設プラスチック楯かさ上げ	楯径150	1	か所			
計						

給排水衛生設備工事		排水設備		屋外		
名称	摘要	数量	単位	単価	金額	備考
土工事		1	式			別紙 00-0041
根切り(機械)	ハツカホ 0.13m3 排出ガス対策型 油圧式加圧型	7	m3			
山砂		5	m3			
埋戻し	機械ハツカホ 0.13m3 排出ガス対策型 油圧式加圧型	2	m3			
土工機械運搬	根切り、埋戻し -	1	往復			
計						

給排水衛生設備工事		給湯設備		屋内		
名称	摘要	数量	単位	単価	金額	備考
配管他		1	式			別紙 00-0042
給湯・保温付被覆銅管	機械室・便所 20A( 3/4B)	15	m			
給水・耐熱性硬質ポリ塩化ビニル管 (HTVP)	地中配管 20A	2	m			
給水・耐熱性硬質ポリ塩化ビニル管 (HTVP)	機械室・便所 20A	12	m			
配管分岐 (樹脂管類)・手間のみ	配管分岐 50A 保温無	1	か所			
機械はつり(ダイブントッカーによる配管用貫通口)	100～150mm 32mm	2	か所			
保温化粧ケース (樹脂製)	60 × 58	26	m			
計						
土間はつり補修		1	式			別紙 00-0043
タッカー入れ	珪外面 厚さ20～30mm	4	m			
コンクリート撤去	鉄筋切断共 人力 集積共	0.1	m <sup>3</sup>			
コンクリート	生コン人力打設	0.1	m <sup>3</sup>			
鉄筋	D10	4	kg			
計						

給排水衛生設備工事 撤去						
名称	摘要	数量	単位	単価	金額	備考
衛生器具類 撤去		1	式			別紙 00-0044
水栓撤去		28	個			
小便器撤去	洗浄弁式壁掛小便器 再使用しない	14	組			
和風便器撤去	洗浄弁式 再使用しない	8	組			
大便器撤去	洗浄弁式 再使用しない	10	組			
洗面器撤去	水栓1個、水栓2個 再使用しない	3	組			
汚物流し撤去		4	組			
ガス湯沸し器撤去	壁掛け型	5	台			
シャワーセット 取外し	固定式シャワー、湯水混合栓 吐水口 再使用する	3	組			
幼児用シャワーブース 取外し	再利用する	1	組			
沐浴槽	再利用する	1	組			
手洗い器	再利用する	1	組			
計						



給排水衛生設備工事		撤去				
名称	摘要	数量	単位	単価	金額	備考
配管類 撤去		1	式			別紙 00-0045
給水管 撤去	HIVP20 地中	8	m			
給水管 撤去	HIVP20 便所	14	m			
給水管 撤去	HIVP25 便所	9	m			
給水管 撤去	HIVP40 便所	10	m			
排水管 撤去	VP50	11	m			
排水管 撤去	VP65	7	m			
排水管 撤去	VP75	14	m			
排水管 撤去	VP100	13	m			
給湯管 撤去	CU20	14	m			
配管切断 (樹脂管類) ・手間のみ		17	か所			
排水金物 撤去	床上掃除口、排水トラップ類	6	個			
計						
保温 撤去		1	式			別紙 00-0046
給水管 保温撤去	グラスウール 機械室,書庫,倉庫 アルミガラスウール 20A 再使用しない	6	m			
給水管 保温撤去	グラスウール 天井内,パイプシャフト内 アルミガラスウール 25A 再使用しない	9	m			
給水管 保温撤去	グラスウール 機械室,書庫,倉庫 アルミガラスウール 40A 再使用しない	10	m			
計						