

## 現場説明書（技術的事項）

工事名 福山市立道上幼稚園園舎改修電気設備工事

### 1. 現場の状況

工事場所は、福山市立道上幼稚園の敷地内です。

別の施設にて、幼稚園の運営をしております。

### 2. 別途工事

建築工事 ～ 一式

給排水衛生設備工事 ～ 一式

冷暖房換気設備工事 ～ 一式

### 3. 留意事項

① 本工事の受注者は、地元企業・地場製品の活用に努めてください。

② 工事期間中は、第三者との事故及び災害防止に努めてください。

構内管理については、施設管理者との協議、調整を十分に行ってください。

③ 工事施工上必要となる官公署への手続きは、受注者により速やかに行ってください。

④ 既存工作物等に損傷を与えないよう、適切な対策を講じてください。なお損傷を与えた場合には、監督員及び施設管理者と協議の上、速やかに復旧してください。

⑤ 工事関係車両が工事場所から周辺道路へ泥を持ち出すことの無いよう、十分注意してください。なお泥を持ち出した場合には、速やかに清掃を行ってください。

⑥ 工事場所は、住宅等の建物が隣接する敷地になります。工事中の重機等による振動、騒音及び防塵には十分注意し、移動の際は最徐行等の適切な対策を講じてください。

⑦ 工事場所周辺の道路は、通学路に指定されていることから児童及び第三者の通行の安全確保に細心の注意を払ってください。また、朝及び夕方の登下校時の工事関係車両の通行は、施設管理者と協議の上、実施してください。

⑧ 別途工事業者との調整を行い、円滑な工事施工の遂行に努めてください。

⑨ 受注者は、次表に従い、情報共有システムを利用する。

金額	利用形態
設計金額3,500万円以上	発注者指定型
当初契約金額500万円以上	受注者希望型

発注者指定型の場合、システム利用料を見込んでいる。

本工事で利用する情報共有システム  
<広島県工事中情報共有システム>

<http://www.hdobokuk.or.jp/koujiyouhoushisutemu2.html>

受注者は、情報共有システムの利用の有無について、契約後すみやかに発注者にその旨協議し、決定すること。

受注者は、情報共有システムを利用する場合、（一社）広島県土木協会に利用申込みを行い、利用料を支払うこと。

情報共有システムの利用は次によること。

- ・福山市発注工事における情報共有システム利用実施要領（建築工事）
- ・情報共有システム利用手引（建築工事）

#### 4. 法定外の労災保険の付保について

本工事は、法定外の労災保険を見込んでいる。

#### 5. 工事における「第20回世界バラ会議福山大会2025」ロゴの標示について

第20回世界バラ会議福山大会2025」が2025年5月18日から24日にかけて開催されます。については、周知と機運醸成を図るため、工事現場に掲げる標識として、大会ロゴの標示のご協力をお願いします。

- (1) 使用するロゴは「第20回世界バラ会議福山大会2025ロゴ利用規程」に沿った指定のデザインとしてください。
- (2) 「第20回世界バラ会議福山大会2025ロゴ利用規程」に定められた「大会ロゴ利用許諾申請書」の提出は不要です。
- (3) 使用する大会ロゴは「大会ロゴデザインガイド」にて配色等が定められているので留意してください。
- (4) 大会ロゴの標示は任意事項とし、標示する際は、発注課へ連絡してください。
- (5) ロゴ標示期限は2026年（令和8年）3月31日です。
- (6) デザインデータについては福山市建設管理部技術検査課へ問合せください。

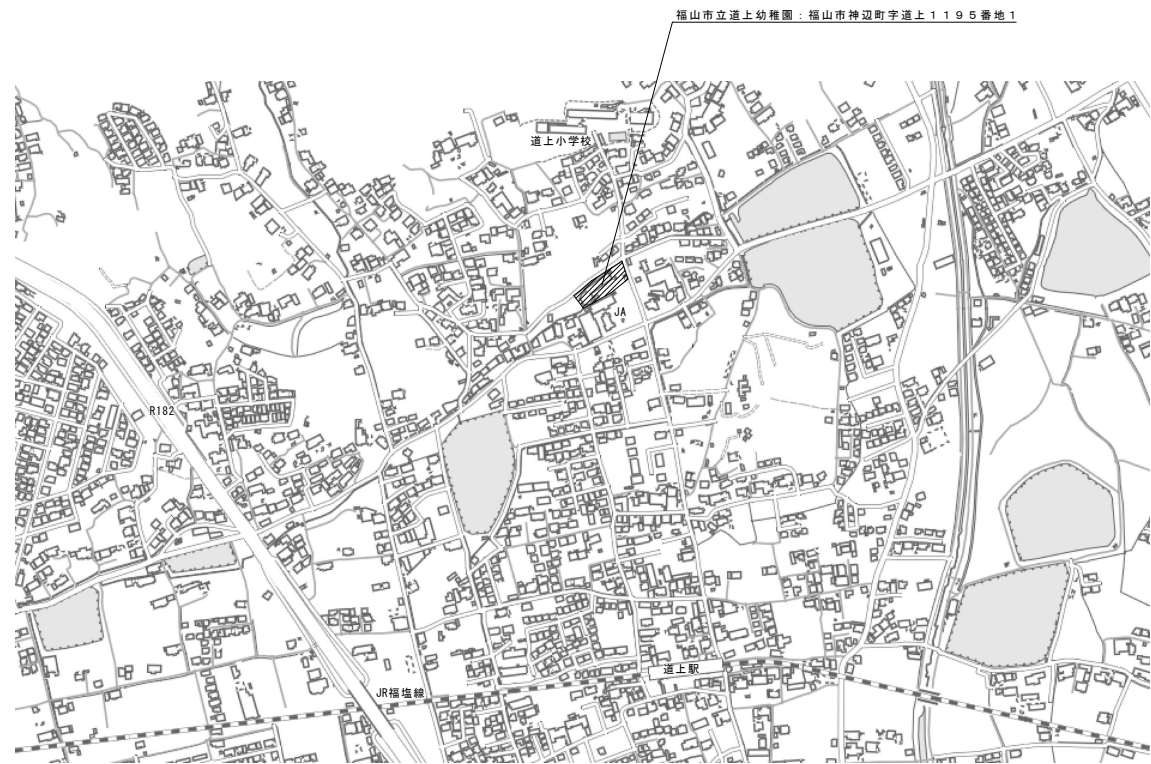




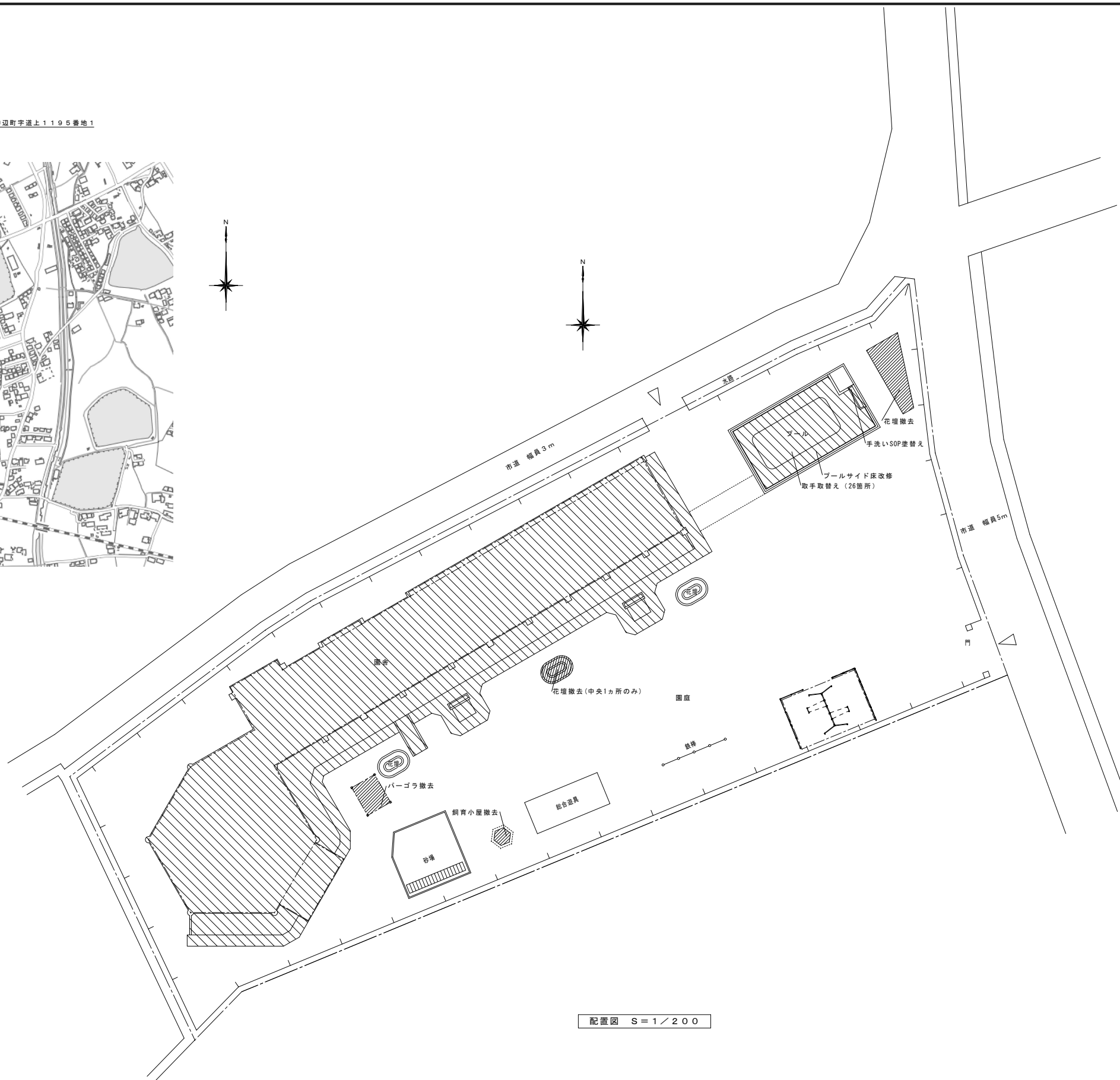
福山市工事区分表

1. 区分は設計図書に明記なき限り、※印のついたものを適用する。
2. ※は設計図書に明記されたものに限る。明記がない場合は※による。
3. 複数の区分が適用となる場合は、関連工事別に施工する。

Main table with columns for '区分' (Classification), '項目' (Items), and '区分' (Classification) for various construction tasks. Includes sub-sections for equipment, plumbing, and electrical work.



付近見取図



配置図 S=1/200

- 凡例
- 改修建物及びプール改修部分
  - 撤去物

縮尺率	A-1: 100%
	A-2: 71%
	A-3: 50%

訂正	月日	<b>原設計株式会社</b> 〒720-0805 福山市御門町一丁目12番15号 一般建築士事務所広島県知事登録第22(1)0409号 TEL 084-922-3213 一級建築士 第293830号 甲斐 宣行 FAX 084-922-3214	担当 設計年月 令和6年1月 作図 変更年月	福山市保健福祉局ネウボラ推進部保育施設課 主務 課長 田中 文彦 副課長 藤田 誠	工事名称 福山市立道上幼稚園園舎改修電気設備工事 図面名称 付近見取図・配置図	縮尺 1:100	区分 電気(E) 図面番号 E-03
			監理 監理者 監理者 監理者	区画 区画 区画	区画 区画 区画	区画 区画 区画	区画 区画 区画

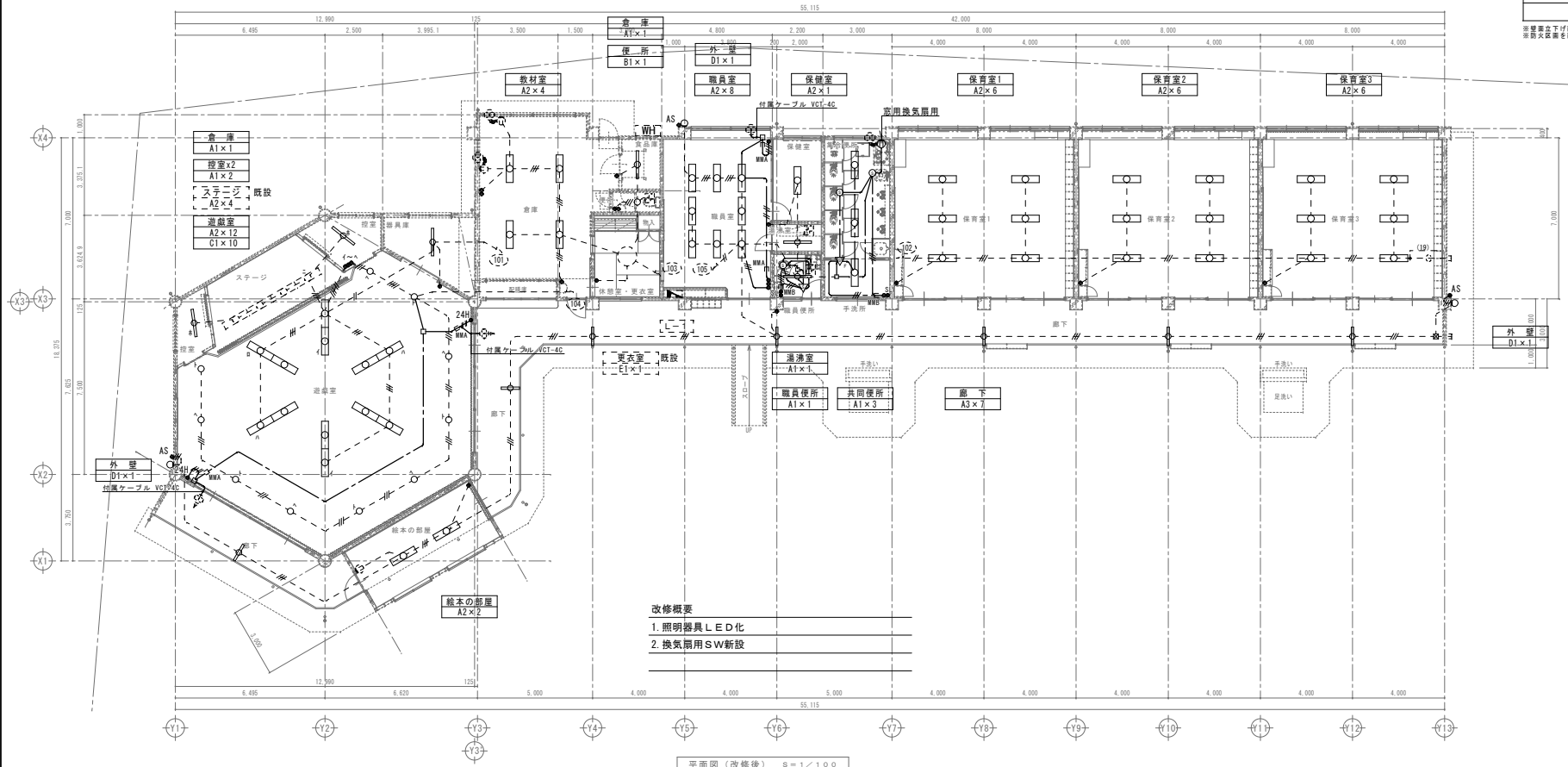
	ランプ光束: 3000lm以上 消費電力: 2.2W以下 寸法: 規格 (設置仕様書参照) ライトレール (両側)・取り付け金具付 (既設)	ランプ光束: 6500lm以上 消費電力: 4.5W以下 寸法: 規格 (設置仕様書参照) ライトレール (両側)・取り付け金具付 (既設)	パナソニック XLR212A2ND LED ランプ光束: 1600lm以上 消費電力: 4.5W以下 寸法: 規格 (設置仕様書参照) ライトレール (両側)・取り付け金具付 (既設) + アクリルコーティング	パナソニック LGB51568WCE1 ランプ光束: 460lm以上 消費電力: 4.5W以下 寸法: 規格 (設置仕様書参照) ライトレール (両側)・取り付け金具付 (既設)	
A	1 LEDモジュール 昼白色 (5000K) LSS9-4-30	2 LEDモジュール 昼白色 (5000K) LSS9-4-65	3 LEDモジュール 20型 昼白色 (5000K) 防湿・防雨型	1 LEDシーリング 60型 電球色 (2700K)	
	パナソニック ダウンライト XND1599WNLE9 ランプ光束: 1600lm以上 消費電力: 11.0W以下 寸法: 規格 (設置仕様書参照) 反射板 (上部): プラスチック (ホワイト) 反射板 (下部): 鋼板 (ホワイトつゆ消し性上) 枠: 鋼板 (ホワイトつゆ消し性上)・埋込穴φ100	パナソニック NNFW21800KLE9 ランプ光束: 600lm以上 消費電力: 100W以下 寸法: 規格 (設置仕様書参照) 反射板: ステンレス・ガラス・取り付け金具付 (既設)	パナソニック LSEB3003LE1		
C	1 LEDダウンライト 150形	D	1 LEDウォールライト 20形 LBF3MP/RP-2-06-LN	E	1 LEDペンダント 既存のまま

特記なき配線記号は下記による。

凡例	種別
—	EM-EEF1.6-2C
---	EM-EEF1.6-3C
---	EM-EEF1.6-2Cx2

凡例

記号	名称	仕様
■	電灯架	既設
□	位置ボックス	各種
▼	露出スイッチ	1P15A×3
●	無線センサー付自動スイッチ	規格 (8Aタイプ) 換気運動タイプ
○	無線センサー付自動スイッチ	子機
◎	無線センサー付自動スイッチ	子機 換気運動タイプ
⊙	無線センサー操作スイッチ	切-自動-連続入
⊕	露出コンセント	2P15A 接地×1
●...	2.4時間換気スイッチ	機械設備支給



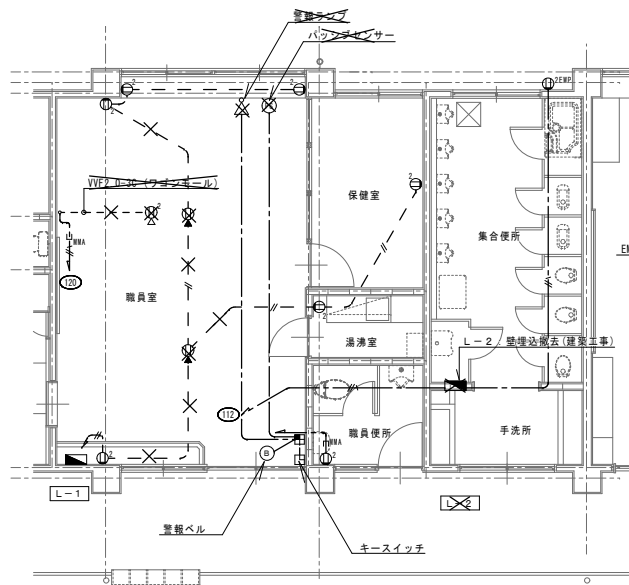
改修概要  
 1. 照明器具LED化  
 2. 換気扇用SW新設

注記

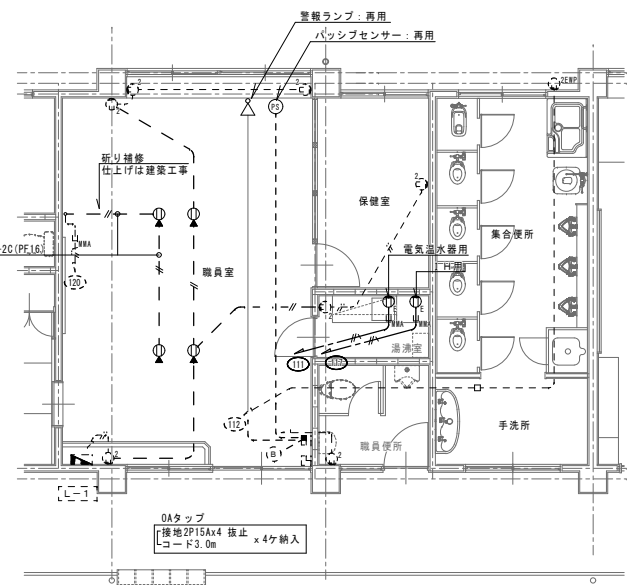
●	電気設備 - 設備位置
—	2.0-2C(15) 線路
—	EM-EEF2.0-2C
—	EM-EEF2.0-3C

併し二重線をケーブル線としする  
 階層番号はローレル工事とする

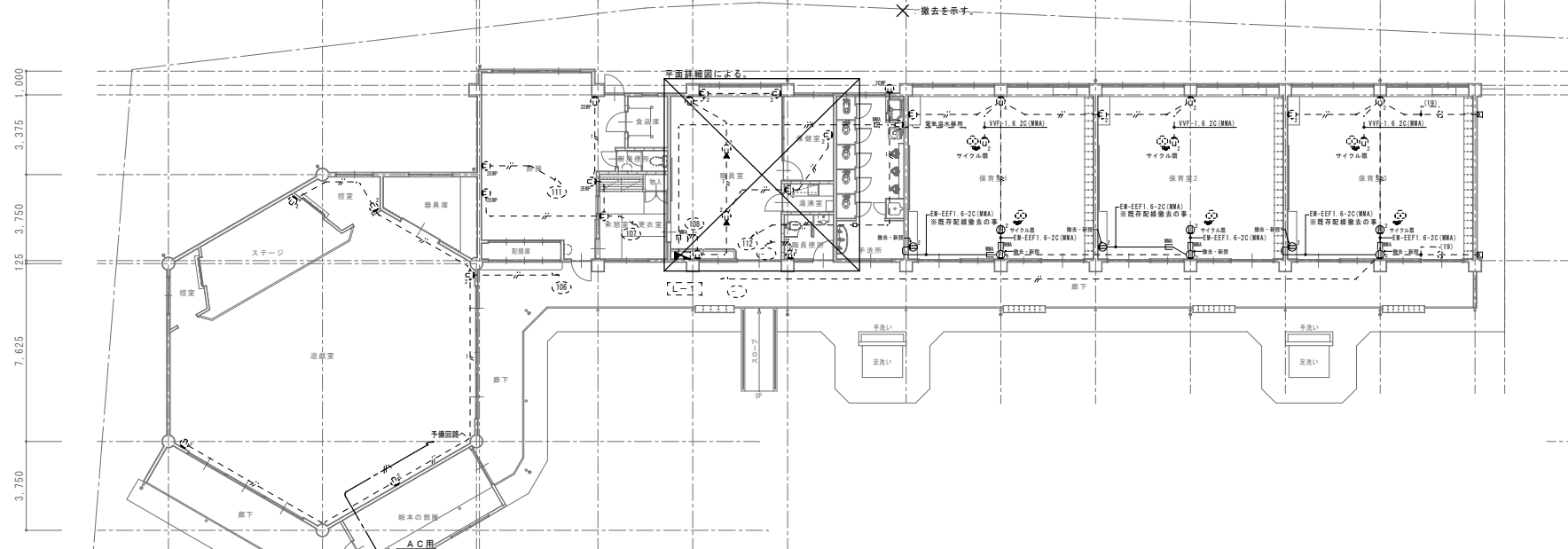
凡例	記号	名称	仕様
■	●	電気設備	施設
○	●	職員コンセント	2P15A 接地極付×1
○	●	保育コンセント	2P15A 接地極付×2
○	●	職員コンセント	2P15A × 2
○	●	職員コンセント	2P15A・20A 接地極付×1



職員室平面詳細図 (改修前) 1:50 ※職員室内床は撤去 (建築工事)

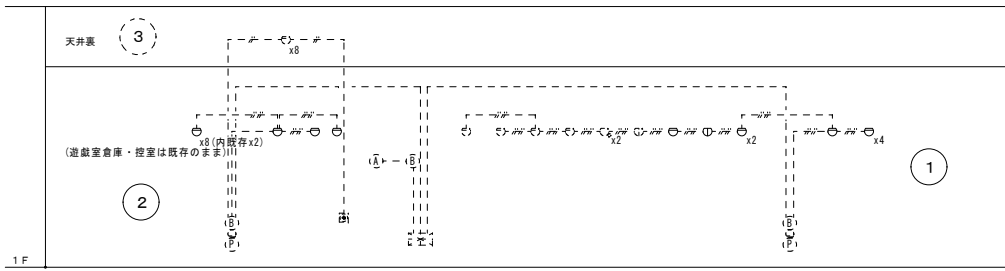


職員室平面詳細図 (改修後) 1:50 ※職員室内床復旧は建築工事。



- 改修概要
1. 職員室フロアコンセント新設
  2. 空調・給湯等に伴うコンセント増設
  3. 保育室サイクル扇撤去 (露出配線共)
  4. 職員室機械雲備撤去 (天井)
  5. 職員室内こぼし配線撤去





系統図

※天井改修部のみ既存感知器、取外し・再取付

注記

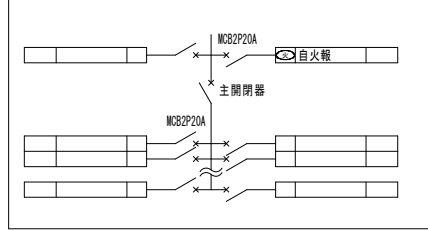
標記の感知器・報知装置は下記による。

○	1. 2x4 (19)	機器
○	1. 6x2 (19)	機器
○	1. 6x2 (19)	機器
○	EM-AE1. 2-AC	
○	EM-EET1. 6-2C	

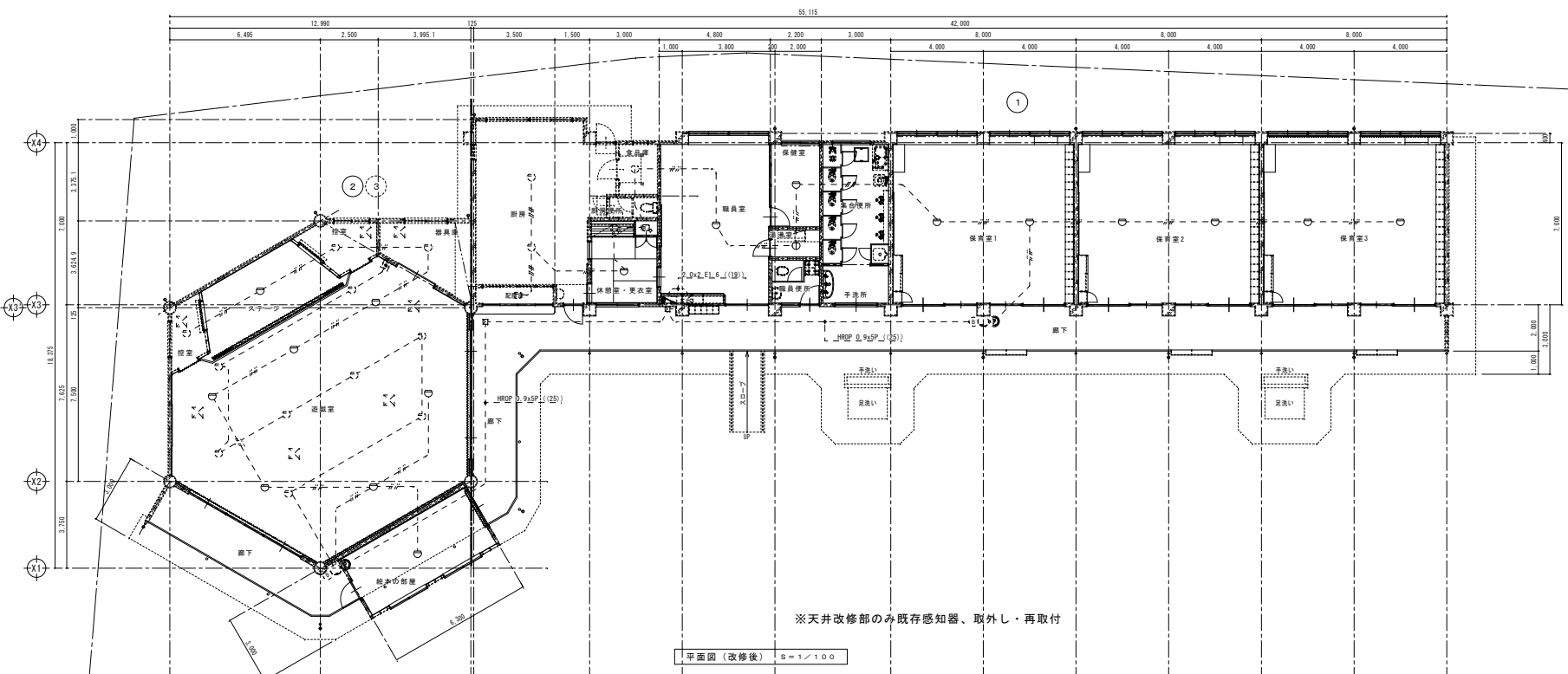
凡例

記号	名称	記	事
○	受信機	P型2級3回線	雙排型 特記参照
○	発信機	P型2級	フラット型表示灯付
○	警報灯	AC24V	
○	地区警報装置	150φ DC24V	
○	定温式スポット型感知器	特殊	
○	定温式スポット型感知器	1種 7.0℃ 熱水型	
○	差動式スポット型感知器	2種	
○	試験開始	標記	
---	警戒区域境界線		
---	警戒区域番号		No. 1 ~ 3

盤結線図



盤結線図



※天井改修部のみ既存感知器、取外し・再取付

平面図 (改修後) S=1/100

訂正	月 日	<p>原設計株式会社 〒720-0805 福山市御門町一丁目12番15号 TEL 084-922-3213 FAX 084-922-3214</p> <p>一級建築士事務所 福山市登録第22 (1) 0409号 一級建築士 甲斐 宣行 事務所 第223310号</p>	担当	設計年月	福山市保健福祉局ネウボラ推進部保育施設課	工事名称	福山市立道上幼稚園園舎改修電気設備工事	区分	A-1: 100% A-2: 71% A-3: 50%
			作図	変更年月	土曜 日曜 祝日 年末 年始	図面名称	自動火災報知設備平面図・系統図 (改修後)	縮尺	1:100
			校核			図面番号	E-06		

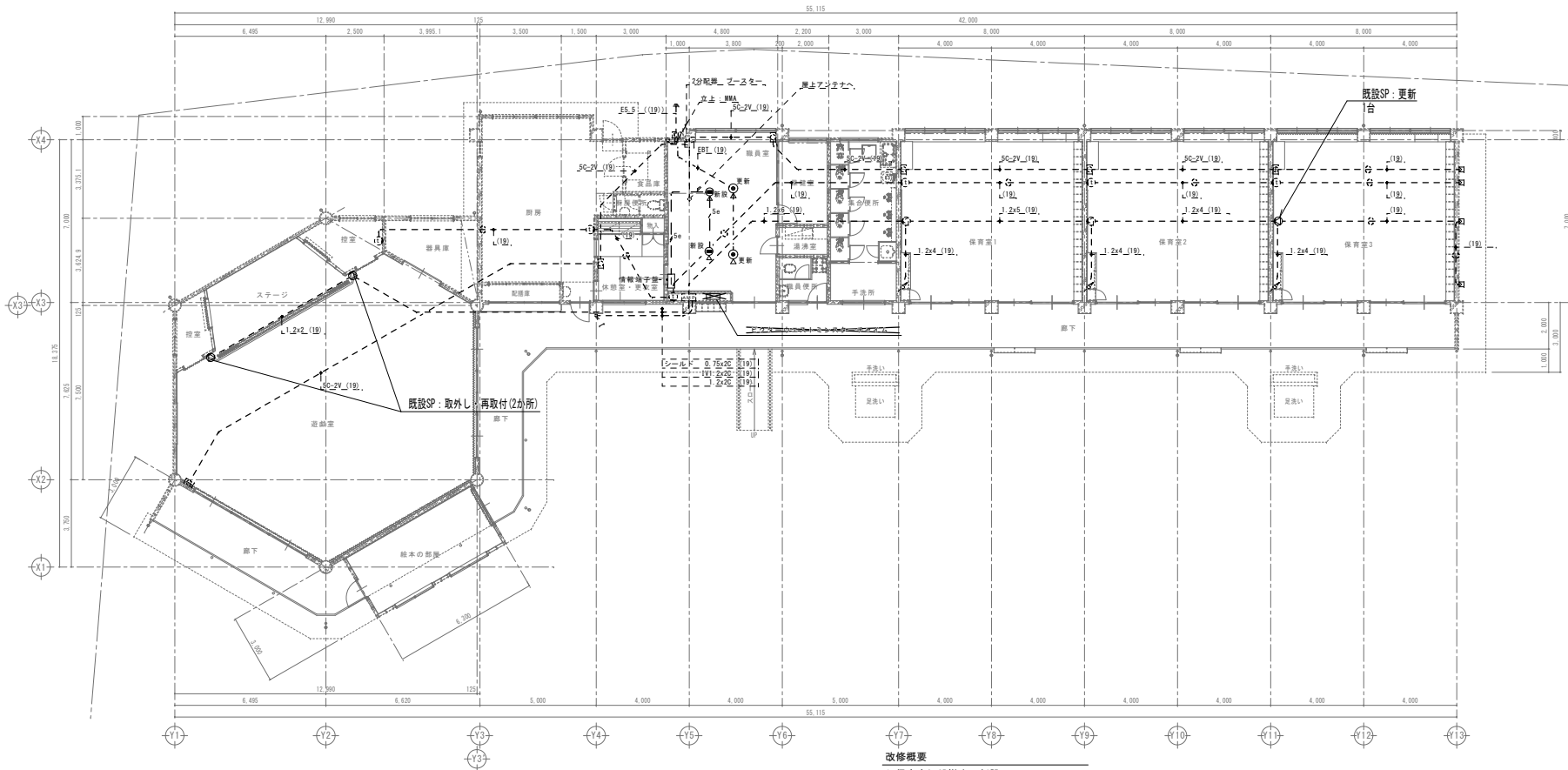
壁掛型スピーカー 1台

L.箱

スピーカーユニット	16cmコーン型
定格入力	1W, 3W, 6W
出力特性レベル	92dB/W (1m)
周波数特性	120Hz~13kHz
入力インピーダンス	10kΩ (1W), 3kΩ (3W)
	1.7kΩ (6W)
質量	2.1kg

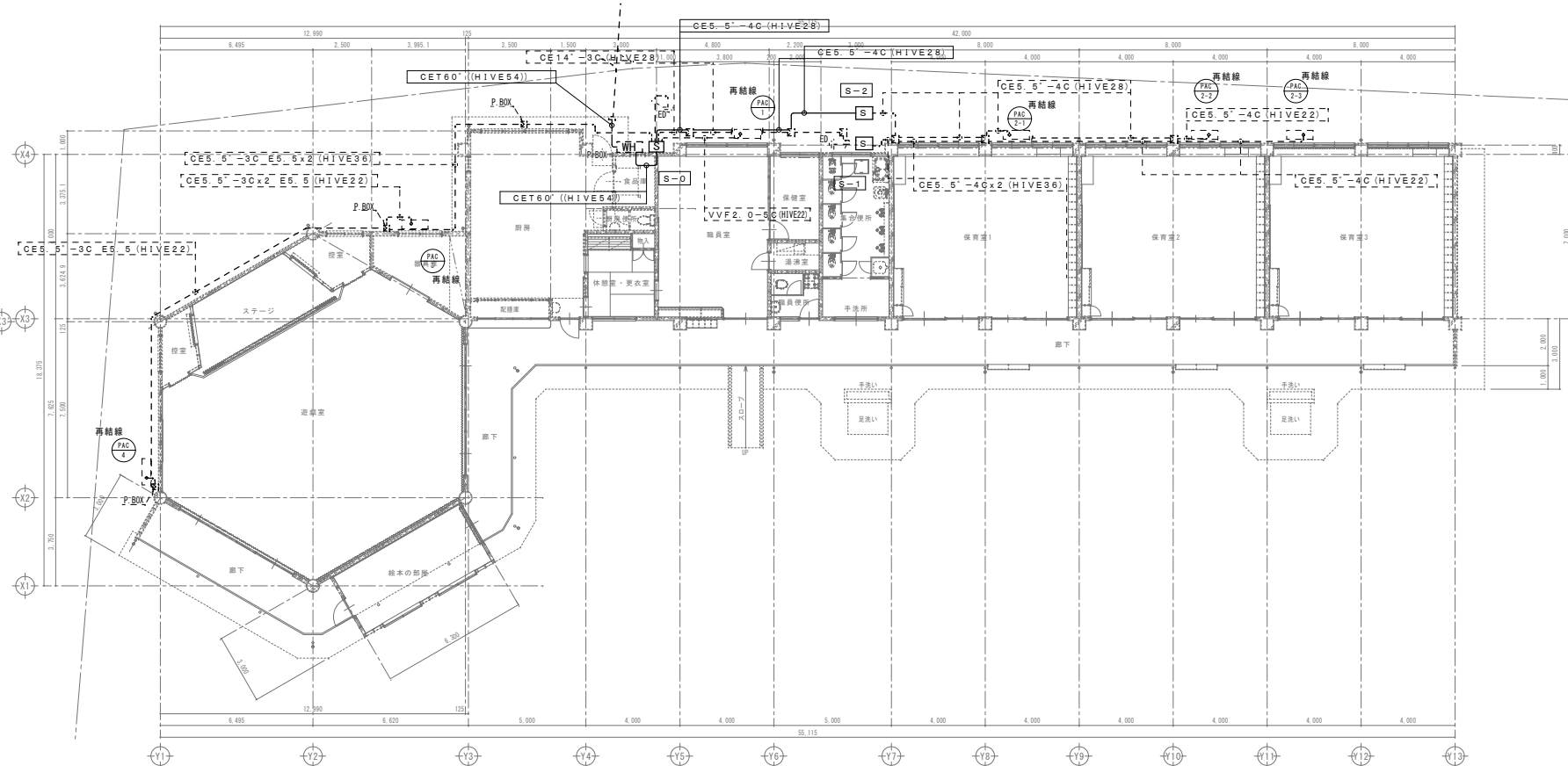
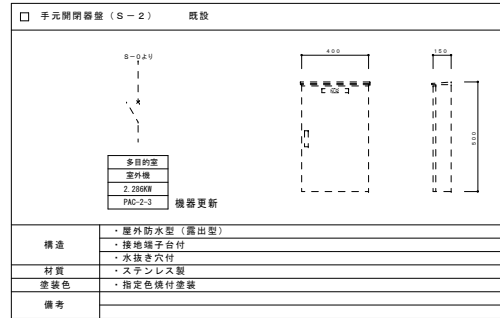
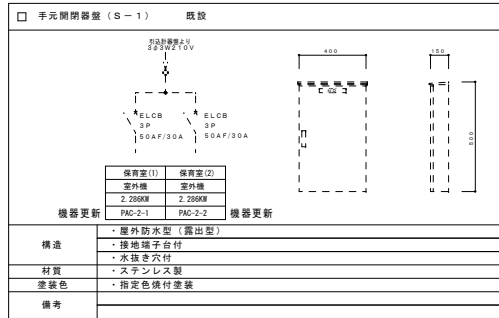
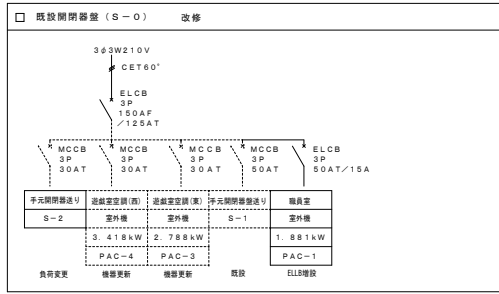
※形状及び寸法は参考とし、仕様は同等とする。

凡例	記号	名称	仕様
	△	アンプ	
	▽	トランスフェススピーカー	
	●	壁付スピーカー	床面埋付
	○	アクトネータ	
	○	情報用(床)アクトレット	
	○	電話用(床)アクトレット	
	—	情報ケーブル(敷設)	床-0705 S-4P (S&T) (P22)
	—	電話ケーブル(敷設)	床-0705 S-4P (S&T) × 2 (P22)



- 改修概要
1. 保育室3 SP撤去・新設
  2. 遊戯室 SP取外し・再取付
  3. 職員室 電話用アクトレット更新
  4. 職員室 情報用アクトレット新設

平面図(改修後) S=1/100

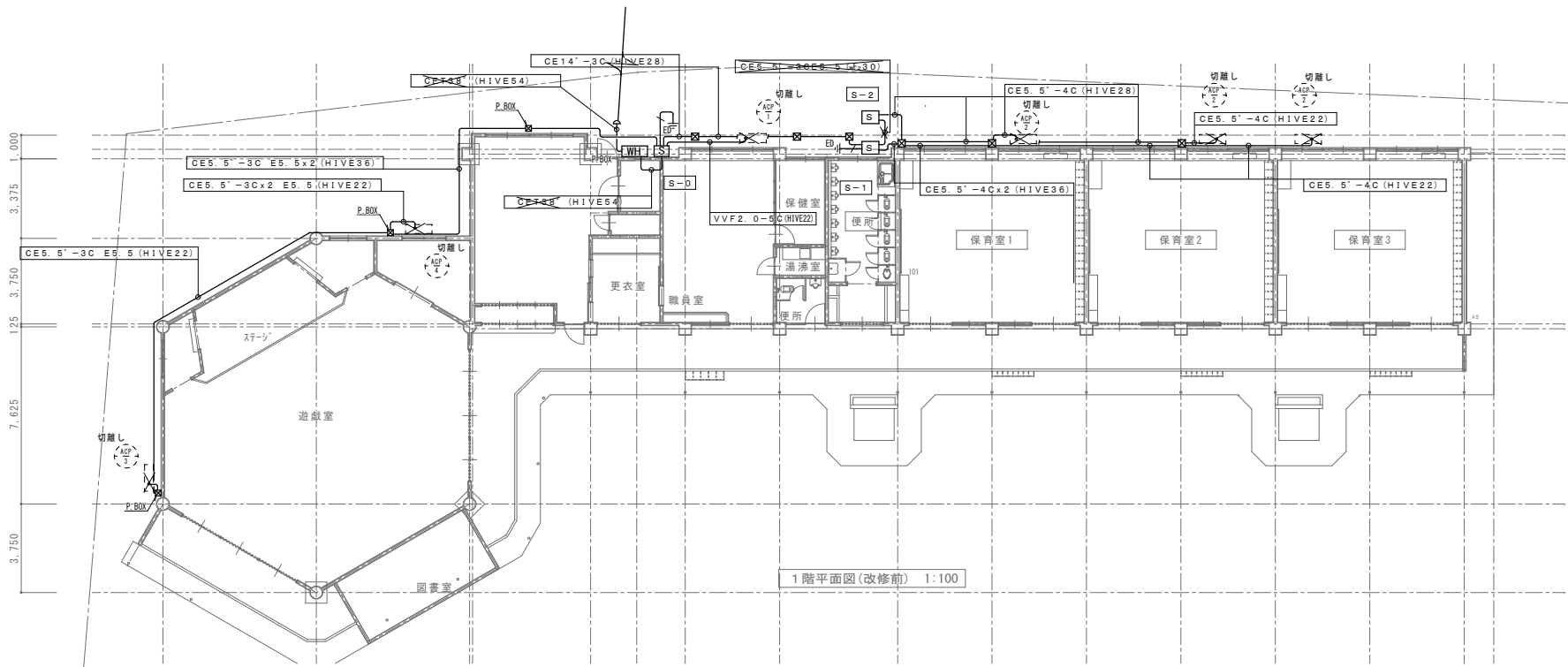
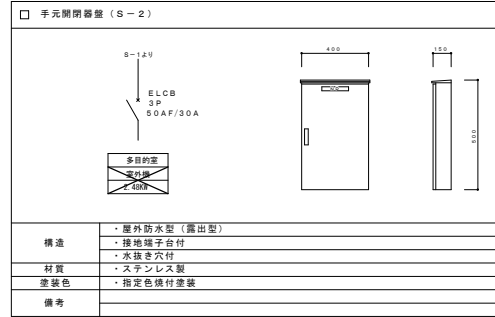
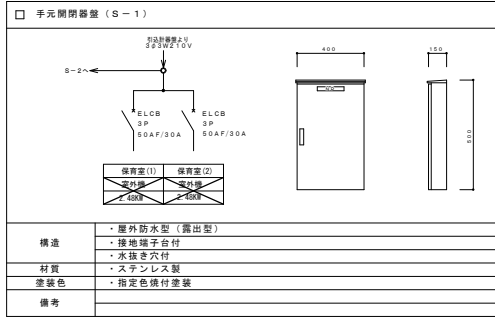
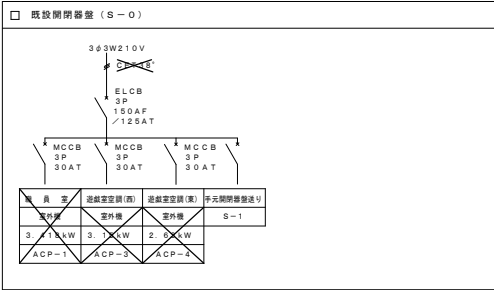


改修概要  
1. 空調機器更新に伴う配線更新

平面図 (改修後) S=1/100

訂正	月	日	<p>原設計株式会社 〒720-0805 福山市御門町一丁目12番15号 TEL 084-922-3213 FAX 084-922-3214</p>	<p>代表取締役 甲斐 宣行 TEL 084-922-3213 FAX 084-922-3214</p>	<p>設計者 甲斐 宣行 TEL 084-922-3213 FAX 084-922-3214</p>	<p>設計年月 令和 6年 1月</p>	<p>作図 表更年月</p>	<p>福山市保健福祉局ネウボラ推進部保育施設課</p>	<p>工事名称 福山市立道上幼稚園園舎改修電気設備工事</p>	<p>区分 電気(E)</p>	<p>図面名称 動力設備平面図(改修後)</p>	<p>縮尺 1:100</p>	<p>図面番号 E-08</p>





# 参考数量書

§ 工事名称 福山市立道上幼稚園園舎改修電気設備工事

§ 工事場所 福山市神辺町字道上 1 1 9 5 番地 1

## 特記事項

- 1 この数量書は、福山市建設工事請負契約約款 1 条に定める「設計図書」ではなく参考数量です。従って、契約後の変更等を含意するものではありません。
- 2 数量の算出は次の基準によっています。

※ 「建築数量積算基準・同解説」 (建築工事積算研究会制定)

※ 「建築設備数量積算基準・同解説」 (国土交通省大臣官房官庁営繕部監修)

工事名称 福山市立道上幼稚園園舎改修電気設備工事

工事場所 福山市神辺町字道上 1 1 9 5 番地 1

【工事概要】

・電気設備工事 ~ 一式

【別途工事】

・建築工事 ~ 一式  
・給排水衛生設備工事 ~ 一式  
・冷暖房換気設備工事 ~ 一式





























園舎改修		電灯設備		電灯分岐		
名称	摘要	数量	単位	単価	金額	備考
ケーブル		1	式			別紙 00-0001
600V <sup>ホ</sup> リフレイン絶縁 耐燃性 <sup>ホ</sup> リフレインシース ケーブル平形 EM-EEF	1.6mm- 2C ビット・天井	61	m			
600V <sup>ホ</sup> リフレイン絶縁 耐燃性 <sup>ホ</sup> リフレインシース ケーブル平形 EM-EEF	1.6mm- 2C 管内	9	m			
600V <sup>ホ</sup> リフレイン絶縁 耐燃性 <sup>ホ</sup> リフレインシース ケーブル平形 EM-EEF	1.6mm- 3C ビット・天井	13	m			
600V <sup>ホ</sup> リフレイン絶縁 耐燃性 <sup>ホ</sup> リフレインシース ケーブル平形 EM-EEF	1.6mm- 3C 管内	4	m			
換気扇付属ケーブル	CVT-4C	2	m			
計						
金属線び		1	式			別紙 00-0002
2種金属線び(MM2)	A型 幅40×高さ30mm	8	m			
2種金属線び(MM2)	スイッチボックス	6	個			
計						
ボックス類		1	式			別紙 00-0003
合成樹脂製 アクトレットボックス(カバー付)	中四角 深型 D54	12	個			
計						

園舎改修		電灯設備		電灯分岐		
名 称	摘 要	数 量	単 位	単 価	金 額	備 考
配線器具		1	式			別紙 00-0004
ﾀﾝﾌﾟﾗｽｲｯﾁ (金属ﾌﾟﾚｰﾄ付)	1P 15A × 3 ﾈｰﾑ無 - -	1	個			
ﾀﾝﾌﾟﾗｽｲｯﾁ (金属ﾌﾟﾚｰﾄ付)	24h換気扇	3	個			
ｺﾝﾈﾝﾄ (金属ﾌﾟﾚｰﾄ付)	連用形2P15A × 1 (接地端子付) 125V	1	個			
人感セｲﾌﾞ	親機3A	1	個			
人感セｲﾌﾞ	子機・増設用	1	個			
人感セｲﾌﾞ	子機・換気扇連動	2	個			
同上操作ｽｲｯﾁ		2	個			
計						
照明器具		1	式			別紙 00-0005
LED照明器具	LSS9 -4 -30 LN	9	個			
LED照明器具	LSS9 -4 -65 LN	45	個			
LED照明器具	LSS9MP/RP -4 -22 LN	7	個			
LED照明器具	LED ﾉｰﾘﾝｸﾞ 60型	1	個			
LED照明器具	LED ﾀﾞｳﾝﾗｲﾄ 150型	10	個			
LED照明器具	LBF3MP/RP -2 -06 LN	3	個			
計						



園舎改修		電灯設備		コンセント分岐		
名 称	摘 要	数 量	単 位	単 価	金 額	備 考
ケーブル		1	式			別紙 00-0008
600Vホリゾン絶縁 耐燃性ホリゾンシース ケーブル平形 EM-EEF	2.0mm- 2C FEP内(PF・CD)	14	m			
600Vホリゾン絶縁 耐燃性ホリゾンシース ケーブル平形 EM-EEF	2.0mm- 3C ビット・天井	55	m			
600Vホリゾン絶縁 耐燃性ホリゾンシース ケーブル平形 EM-EEF	2.0mm- 3C 管内	2	m			
計						
電線管		1	式			別紙 00-0009
合成樹脂製可とう 電線管 (PF単層)	隠べい・埋込配管 16mm	14	m			
計						
配線器具		1	式			別紙 00-0010
2種金属線び(MM2) 付属品 (基準単価)	コンセント用ボックス	9	個			
1種金属線び(MM1)	A型(25.4mm)	15	m			
コンセント (金属プレート付)	連用形2P20A×1 ET付 125V	1	個			
コンセント (金属プレート付)	連用形2P15A×2 - 125V	9	個			
コンセント (金属プレート付)	連用形2P15A×1 (接地極付) 125V	2	個			
ドアコンセント	2P15A 接地極付 ×2	4	個			
計						





園舎改修		動力設備		動力分岐		
名 称	摘 要	数 量	単 位	単 価	金 額	備 考
ケーブル		1	式			別紙 00-0013
EM-CETケーブル	60mm2 管内	4	m			
EM-CEケーブル	5.5mm2- 4C 管内	8	m			
計						
電線管		1	式			別紙 00-0014
耐衝撃性硬質ビニル管(HIVE)	(28)	8	m			
計						
電動機等接続		1	式			別紙 00-0015
電動機結線	直入始動方式	6	台			
計						
ケーブル 撤去		1	式			別紙 00-0016
CETケーブル 撤去	38mm2 管内	4	m			
CEケーブル 撤去	5.5mm2- 3C 管内	2	m			
計						





園舎改修		弱電設備				
名 称	摘 要	数 量	単 位	単 価	金 額	備 考
器具類		1	式			別紙 00-0021
壁掛スイッチ	撤去・再取付	2	個			
壁掛スイッチ		1	個			
情報用アクト		2	個			
電話用アクト		2	個			
警報ラップ	撤去・再取付	1	個			
ハットセンサー	撤去・再取付	1	個			
計						
電線管		1	式			別紙 00-0022
合成樹脂製可とう電線管 (PF単層)	隠ぺい・埋込配管 16mm	10	m			
計						
金属線び		1	式			別紙 00-0023
2種金属線び(MM2)	A型 幅40×高さ30mm	1	m			
計						



