

日	曜	常設展示室・展示室
1	木	夏の所蔵品展Ⅱ 「こんなにちがう!?線、形、色」 会期：2024年6月28日(金)～8月25日(日) 休館日：月曜休館 ※ただし、8月12日(月)は開館。 会 場：常設展示室・展示室
2	金	
3	土	
4	日	
5	月	
6	火	<div style="border: 1px solid black; border-radius: 15px; padding: 10px; background-color: #e0f0ff;"> <p>★夜間開館のお知らせ★ 8月10日(土)～13日(火)の期間は19時まで開館。</p> <p>こんなワークシートを準備しています!</p> </div> <div style="border: 1px solid black; border-radius: 15px; padding: 10px; background-color: #e0f0ff; margin-top: 10px;"> <p>「こんなにちがう!?線、形、色」展では、 ワークシートを作成しました! 書道美術館のキャラクターと一緒に、ワークシートを使って展示室でじっくり作品を見て見ましょう! それぞれの作品を比較することで、こんなに!?というくらい、ちがう点をたくさん発見できるので、きっと書道鑑賞の楽しみ方も広がりますよ～ ぜひ!ご活用ください☆彡</p> </div>
7	水	
8	木	
9	金	
10	土	
11	日	
12	月	
13	火	
14	水	
15	木	
16	金	
17	土	
18	日	
19	月	秋の所蔵品展Ⅰ「風花雪月 — 書画にみる中国風情」 会期：2024年8月30日(金)～10月20日(日) 休館日：月曜休館
20	火	
21	水	
22	木	
23	金	
24	土	秋の所蔵品展Ⅰ「風花雪月 — 書画にみる中国風情」 会期：2024年8月30日(金)～10月20日(日) 休館日：月曜休館
25	日	
26	月	
27	火	
28	水	
29	木	
30	金	秋の所蔵品展Ⅰ「風花雪月 — 書画にみる中国風情」 会期：2024年8月30日(金)～10月20日(日) 休館日：月曜休館
31	土	

会期：8月1日(木)～8月18日(日)

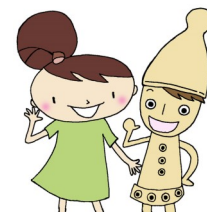
場所：ふくやま美術館2階多目的室

(ふくやま書道美術館と同フロア)

開催時間：午前9時30分～午後5時

展覧会内容：本展は、7月と6月に開催した古代文字を書くワークショップで制作された毛筆作品を展示します。漢字の最も古い形の古代文字からヒントを得て自由に書かれた作品は、活き活きと表情豊かで個性にあふれていますよ!

この展覧会は入場無料です。
お気軽にご覧ください☆



所蔵品展観覧料

一般	150円 (120円)
高校生以下無料	

※()内は有料20名以上の団体料金

次の方は観覧料が無料です

- 社会福祉施設に入所されている方
- 福山市・府中市・神石高原町に住所を有する65歳以上の方
(運転免許証やマイナンバーカードなど、住所・年齢が確認できるものが必要)
- 身体障害者手帳・療育手帳・精神障害者保健福祉手帳を持参する方、及びその介護者1名

※開館時間は午前9時30分から午後5時までです。

※月曜日【 の日】は休館日です。

FUKUYAMA MUSEUM OF CALLIGRAPHY
美 ふくやま書道美術館

〒720-0067 福山市西町二丁目4番3号
JR福山駅福山城口(北口)から西へ約400m Tel 084-925-9222
Webページ www.city.fukuyama.hiroshima.jp/site/fukuyama-syodo/
電子メール syodo@city.fukuyama.hiroshima.jp

※ただし、9月16日(月・祝)と9月23日(月・休)と10月14日(月・祝)は開館。9月17日(火)と9月24日(火)と10月15日(火)は休館。