

現場説明書（技術的事項）

工事名 福山市立松永中学校体育倉庫解体工事

（●印を適用）

1. 「建設工事に係る資材の再資源化等に関する法律（建設リサイクル法）」

第9条第1項に規定する対象工事

該当する

該当しない

2. 別途工事

なし

3. 現場の状況

設計図のとおり

4. 留意事項

① 本工事受注者は、地元企業・地場製品の活用に努めてください。

② 工事中は学校運営と同時使用となるため、仮囲い等を設置し、事故の無いよう十分注意してください。

③ 工事期間中は、周辺地域、生徒、職員及び第三者の安全に細心の注意を払い、危険の無いよう対策を講じてください。構内管理については学校管理者との協議、調整を十分に行ってください。

④ 工事車両の出入り口と生徒・学校関係者の出入り口が重複するため、大型車等の出入りには必要に応じて交通誘導員を配置し、安全管理に努めてください。

⑤ 工事関係車両の駐車場は、学校管理者と協議が必要です。

⑥ 解体・撤去物以外のものに損傷を与えないように対策を講じてください。

⑦ この工事は、建設リサイクル法の対象工事には該当しませんが、特定建設資材の再資源化に努めるとともに、産業廃棄物は適切に処理してください。

⑧ 実施工程表を契約後14日以内に提出するとともに、速やかに承認図、施工計画書等の承諾を受けてください。

⑨ 労働安全衛生法施行令第13条第3項第28号における墜落制止用器具の着用は、「墜落制止用器具の規格」（平成31年1月25日厚生労働省告示第11号）による墜落制止用器具（フルハーネス型墜落制止用器具、胴ベルト型墜落制止用器具及びランヤード等）としています。

⑩ 本工事は、法定外の労災保険を見込んでいます。

⑪ 2025年3月3日～2025年3月7日は学校行事のため工事ができません。

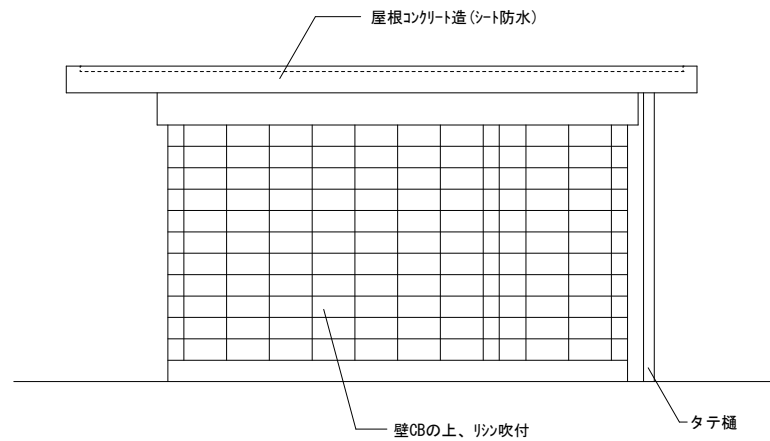
5 . 工事における「第20回世界パラ会議福山大会2025」ロゴの標示について

「第20回世界パラ会議福山大会2025」が2025年(令和7年)5月18日から24日にかけて開催されます
については、周知と機運醸成を図るため、工事現場に掲げる標識として、
大会ロゴの標示のご協力をお願いします。

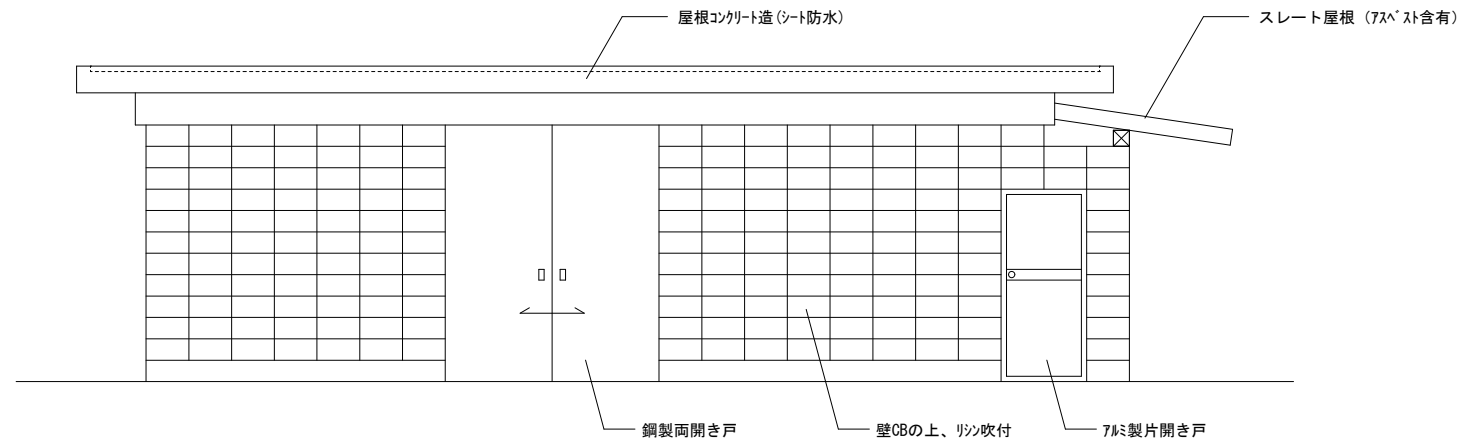
- 使用するロゴは「第20回世界パラ会議福山大会2025ロゴ利用規程」に沿ったものとし、
指定のデザインとする。
- 「第20回世界パラ会議福山大会2025ロゴ利用規程」に定められた「大会ロゴ利用許諾申請書」
の提出は不要とする。
- 使用する大会ロゴは「大会ロゴデザインガイド」にて配色等が定められているので留意すること。
- 大会ロゴの標示については任意事項とし、標示する際は、発注課へ必ず連絡すること。
- ロゴ標示期限は2026年(令和8年)3月31日とする。

(デザインデータについては福山市建設管理部技術検査課へ問合せください。)

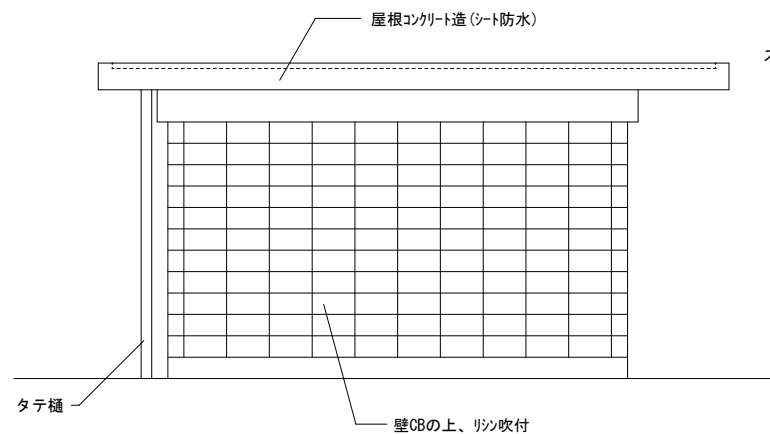
対象とする。



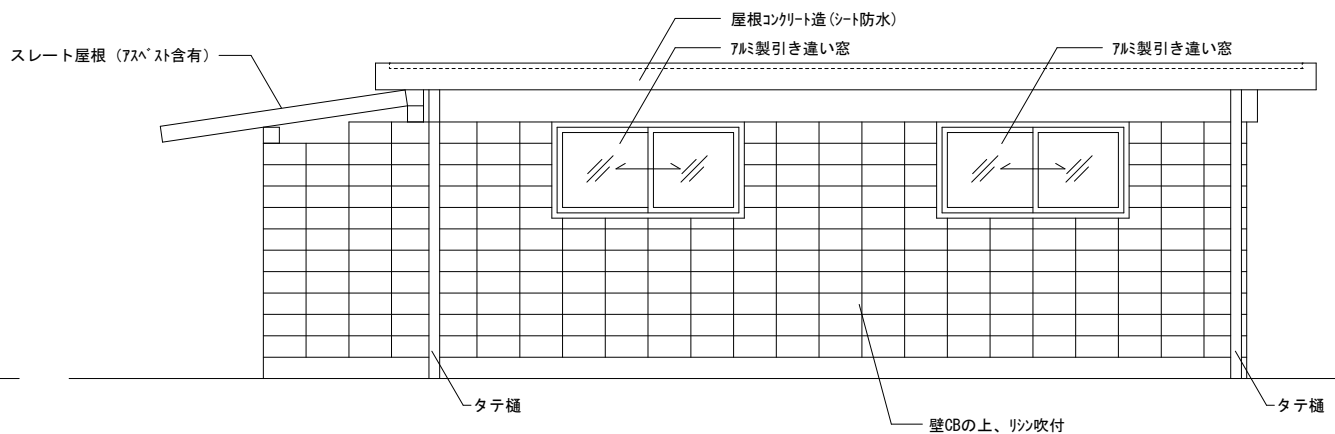
北立面図 S=1/50



東立面図 S=1/50



南立面図 S=1/50



西立面図 S=1/50

基礎	RC造	外部開口部	スチール製両開き戸、7スベ製片開き戸、7スベ製引き違い窓	軒裏	コンクリート打放しの上、リッ吹付
外壁	CBの上、リッ吹付	ガラス	透明 t 3	縦樋	カーP P100φ
屋根	シート防水	屋根	スレート(7スベト含有)		

A2: 100%
A3: 71%

工事名	福山市立松永中学校体育倉庫解体工事		福山市教育委員会事務局管理部施設課				図面NO.
図面名称	立面図	2024年12月	主務	課員	次長	課長補佐	施設課長
							3

参考数量書

§ 工事名称 福山市立松永中学校体育倉庫解体工事

§ 工事場所 福山市松永町二丁目24番16号

特記事項

- 1 この数量書は、福山市建設工事請負契約約款1条に定める「設計図書」ではなく参考数量です。従って、契約後の変更等を含意するものではありません。
- 2 数量の算出は次の基準によっています。

※ 「建築数量積算基準・同解説」 (建築工事建築数量積算研究会制定)

設 計 書

工事名称 福山市立松永中学校体育倉庫解体工事

工事場所 福山市松永町二丁目24番16号

解体工事 一式
・解体建物
倉庫 : ブロック造平家建 延床面積 35.7 m²

名 称	数 量	単 位	金 額	備 考
直接工事費				
直 接 工 事 費	1	式		
計				
共通費				
共通仮設費	1	式		
現場管理費	1	式		
一般管理費等	1	式		
計				
工事価格	1	式		
消費税等相当額	1	式		消費税率 10 %
工事費	1	式		

解体工事		解体工事		産業廃棄物処理費等		
名称	摘要	数量	単位	単価	金額	備考
建設発生材運搬費	コンクリート	21.1	m ³			
建設発生材運搬費	木(建築解体材)	0.2	m ³			
建設発生材運搬費	コンクリートブロック	14	t			
建設発生材運搬費	廃プラ	0.01	t			
建設発生材運搬費	鉄くず	0.15	t			
建設発生材運搬費	アスベスト	0.1	t			
建設発生材処分費	コンクリート	21.1	m ³			
建設発生材処分費	木(建築解体材)	0.2	m ³			
建設発生材処分費	コンクリートブロック	14	t			
建設発生材処分費	廃プラ	0.01	t			
スクラップ	H3	0.15	t			
建設発生材処分費	アスベスト	0.1	t			
計						

