

2024年度

# 東深津春日幹線外2路線

福山市 引野町一丁目及び引野町五丁目 地内

## 設計調査業務委託 実施設計書

工 事 概 要	当初設計	
	調査業務	
	交通量調査	N=4箇所
	設計業務	
	道路概略設計 (B)	L=0.92km
	平面交差点検討	N=1箇所
	橋梁概略検討	N=1箇所

# 特記仕様書

## 第1章 総則

### 第1節 適用

- ・本特記仕様書は、道路整備課 設計調査業務委託（東深津春日幹線外2路線）に適用する。
- ・本特記仕様書に記載のない事項については、次によるものとする。
- ・令和6年8月 広島県 測量業務共通仕様書、設計業務等共通仕様書、地質・土質調査業務共通仕様書（以下共通仕様書という）、「福山市土木設計業務等委託契約約款（契約書を含む）（以下契約約款という）」、「設計図書（別冊図面、仕様書）」、「福山市測量・建設コンサルタント等業務検査基準」
- ・「平成27年度改訂版 工事工種体系ツリー」、「平成27年度 土木工事数量算出要領（案）」
- ・その他関連規格類
- ・共通仕様書に記載されている調査職員については、監督員と読み替えるものとする。

### 第2節 地元への周知・地権者への承諾

- ・受注者は、地先住民、町内会長、土木常設員に業務着手及び業務完了の報告を行うこと。また、業務着手に先立ち地先住民及び貸借人には具体的な業務内容、方法、時期等の説明を行い、承諾を得ること。
- ・受注者は、業務着手の際に、あらかじめ沿線地権者に業務内容等についての説明を行い、承諾を得ること。
- ・業務に伴う伐採等は、業務執行上必要最小限に止めると共に、伐採した有価木は附近に整理し、みだりに第三者に被害を与え、トラブルを生じることのないよう留意するものとする。

### 第3節 担当技術者

- ・受注者は本業務において、担当技術者の配置については、監督員との協議により省略できるものとする。

### 第4節 管理技術者の配置及び資格要件

- ・受注者は本業務において、次のいずれかの資格を有するものを配置するものとする。
- ・技術士法（昭和58年法律第25号）における技術士部門の中で、建設部門（選択科目「道路」または「鋼構造及びコンクリート」に限る。）に合格し、同法による技術士の登録を受けている者。
- ・シビルコンサルティングマネージャ（RCCM）の登録部門の中で、「道路」部門または「鋼構造及びコンクリート」部門での登録を受けている者。

### 第5節 照査技術者

- ・受注者は本業務において、次のいずれかの資格を有するものを配置するものとする。
- ・技術士法（昭和58年法律第25号）における技術士部門の中で、建設部門（選択科目「道路」または「鋼構造及びコンクリート」に限る。）に合格し、同法による技術士の登録を受けている者。
- ・シビルコンサルティングマネージャ（RCCM）の登録部門の中で、「道路」部門または「鋼構造及びコンクリート」部門での登録を受けている者。

## 第2章 業務条件

### 第1節 基本条件

- ・業務内容及び測量予定箇所については事前に監督員と打合せ、承認を得るものとする。
- ・本業務の測量の基準となる与点は、街区基準点によるものとする。
- ・業務内容の詳細については別紙業務内容、図面番号2/2にて確認する。

### 第3章 打合せ

#### 第1節 打合せ

- ・業務着手時及び成果品納入時には、管理技術者又は照査技術者が同席するものとする。

#### 第2節 打合せ回数

- ・打ち合わせの回数は、別紙にて確認する。

### 第4章 成果品

#### 第1節 成果品の提出

提出すべき成果品及び提出部数は次表のとおりとする。

成果品	規 格	数量	備 考
報告書	A 4 (A 3)	2	正 1
			副 1
電子データ	報告書 PDF・オ リジナルデータ	2	正 1
	図面 SFC		副 1

#### 第2節 成果品の装丁等

- ・成果品の装丁等は次のとおりとする。
- ・製本は極力分冊を避け、また分冊を行う場合は、内容の配分を考慮して行うものとする。
- ・報告書は、長期の使用に耐える通常の装丁を行う。

### 第5章 その他

#### 第1節 その他の項目

- ・本特記仕様書及び設計図書に明示していない事項または、その内容に疑義が生じた場合は、監督員の指示を受けること。

## 【設計・調査業務内容】

## ※別紙

福山地方卸売市場周辺道路整備事業に伴う今後必要となる調査・設計業務を以下に示す。

### 【調査：交通量調査】

#### ●打合せ等

測量業務：業務着手時1回 中間打合せ1回 成果物納入時1回

#### ●交通量調査

交差点部：4箇所（条件）平日24時間

※道路概略設計(B)、平面交差点検討の基礎データ(道路区分、設計条件、計画交通量等)となる交通量調査である。

調査箇所は、東深津春日幹線 N=2 箇所(福山総合卸売市場前交差点+市場出入口)、東福山駅引野1号線(東)N=1 箇所、東福山駅引野1号線(西)N=1 箇所を予定している。

### 【設計：道路概略設計(B) / 平面交差点検討 / 橋梁概略検討等】

#### ●打合せ等

設計業務：業務着手時1回 中間打合せ3回 成果物納入時1回

#### ●道路設計

道路概略設計(B) L=0.38+0.39+0.15=0.92km

※地形図(1/2500)は福山市より貸与された数値地形図データを利用し、下記3路線について図上で50mピッチの縦横断の検討及び土量計算、主要構造物の数量、概算工事費を算出する。  
(設計計画、現地踏査、路線選定及び主要構造物計画、設計図及び関係機関との協議資料作成、概算工事費算出、照査、報告書作成)

(北側)東深津春日幹線 (市場側歩道新設、車線・幅員構成の検討)

・道路概略設計(B) L=0.38km

(南側)東福山駅引野1号線 (道路幅員の拡幅等の検討)

・道路概略設計(B) L=0.39km

(東側)引野52号線

・道路概略設計(B) L=0.15km (交差点部改良検討)

#### ●交差点設計

・平面交差点検討 N=1 箇所 ※本線設計と合わせて発注

※福山総合卸売市場前交差点の平面交差点検討である。

図面は、道路概略設計(B)で使用する地形図(1/2500)を拡大し(1/500)、横断構成が分かるように平面・縦横断設計を行い交差点計画図を作成し、数量、概算工事費を算出する。

当該交差点は、回生陸橋(引野33号線)と側道(引野52号線)との合流部で混雑するための交差点改良検討である。

#### ●橋梁設計

東深津橋の拡幅に伴う橋梁概略検討である。

・橋梁概略検討 N=1 橋(L=16.5m)

※福山駅引野1号線の手城川を渡河する東深津橋の幅員が狭く(W=4m)、上記の道路概略設計(B)と整合を図り橋梁概略検討(部分拡幅 or 撤去架け替え)を行い橋梁一般図、概算工事費算出を行う。

(設計計画、現地踏査、路線選定及び主要構造物計画、設計図及び関係機関との協議資料作成、概算工事費算出、照査、報告書作成)

# 総括情報表

変更回数 適用単価地区 単価適用日  諸経費体系	0 70 福山市 00-06.10.01(0)  2 委託	凡例 Co … コンクリート      As … アスファルト DT … ダンプトラック      BH … バックホウ CC … クローラクレーン      TC … トラッククレーン RTC… ラフテレーンクレーン
発注区分	当世代 41 建設コンサル	前世代
建設技能労働者や交通誘導員等の現場労働者にかかる経費として、労務費のほか各種経費（法定福利費の事業者負担額，労務管理費，安全訓練等に要する費用等）が必要であり，本積算ではこれらを現場管理費等の一部として率計上している。		

# 調査業務費 内訳表

費目・工種・施工名称など	数量	単位	単価	金額	備考
調査業務費					X1000
調査業務標準歩掛					Y2A01 レベル1
共通	1	式			Y2A0101 レベル2
打合せ等	1	式			Y2A010101 レベル3
打合せ協議	1	式			Y2A01010101 レベル4
打合せ	1	式			SC010100010 00
現地調査	1	業務			単第0 -0001 表 Y2A0109 レベル2
現地調査	1	式			Y2A010901 レベル3
交通量調査	1	式			Y2A01090102 レベル4
	1	式			

# 調査業務費 内訳表

費目・工種・施工名称など	数量	単位	単価	金額	備考
交通量調査（平日24時間） 交差点部：4箇所	1	式			V0000000010 00  単第0 -0002 表
人件費等・材料費・機械経費・技術管理費					
直接経費					Z0001
旅費交通費	1	式			YZZ0101 レベル2
旅費交通費	1	式			YZZ010101 レベル3
旅費交通費	1	式			YZZ01010101 レベル4
旅費交通費（測量）	1	式			S2Z0101X1 00  単第0 -0009 表
電子成果品作成費	1	式			YZZ0103 レベル2
電子成果品作成費	1	式			YZZ010301 レベル3

# 調査業務費 内訳表

費目・工種・施工名称など	数量	単位	単価	金額	備考
電子成果品作成費					YZZ01030101レベル4
電子成果品作成費(測量)					S2Z0103X1 00
	1	式			単第0 -0010 表
** 直接測量費 **					
諸経費					
計算情報.....					
対象額.....					
率.....					
** 業務価格 **					
消費税等相当額					
計算情報.....					
対象額.....					
率.....					
** 測量業務費 **					



# 設計業務費 内訳表

費目・工種・施工名称など	数量	単位	単価	金額	備考
設計業務費					X3000
設計業務等標準歩掛					Y2C02 レベル1
共通	1	式			Y2C0201 レベル2
打合せ等	1	式			Y2C020101 レベル3
打合せ等	1	式			Y2C02010101 レベル4
打合せ 設計業務	1	業務			SA010100010 00 単第0 -0011 表
道路設計	1	式			Y2C0202 レベル2
道路概略設計	1	式			Y2C020201 レベル3
道路概略設計(B)	1	式			Y2C02020102 レベル4

# 設計業務費 内訳表

費目・工種・施工名称など	数量	単位	単価	金額	備考
道路概略設計 (B)					V0000000007 00
	0.92	km			単第0 -0012 表
交差点設計					Y2C0203 レベル2
	1	式			
平面交差点設計					Y2C020301 レベル3
	1	式			
交差点設計					Y2C02030101 レベル4
	1	式			
平面交差点検討					V0000000008 00
	1	式			単第0 -0013 表
橋梁設計					Y2C0208 レベル2
	1	式			
橋梁設計					Y2C020801 レベル3
	1	式			
橋梁概略検討					Y2C02080101 レベル4
	1	式			
橋梁概略検討					V0000000009 00
	1	式			単第0 -0014 表

# 設計業務費 内訳表

費目・工種・施工名称など	数量	単位	単価	金額	備考
** 直接人件費 **					
直接経費					Z0001
旅費交通費					YZZ0101 レベル2
	1	式			
旅費交通費					YZZ010101 レベル3
	1	式			
旅費交通費					YZZ01010101 レベル4
		式			
旅費交通費（設計）					S2Z0101X3 00
	1	式			単第0 -0015 表
電子成果品作成費					YZZ0102 レベル2
	1	式			
電子成果品作成費					YZZ010201 レベル3
	1	式			
電子成果品作成費					YZZ01020101 レベル4
		式			

# 設計業務費 内訳表

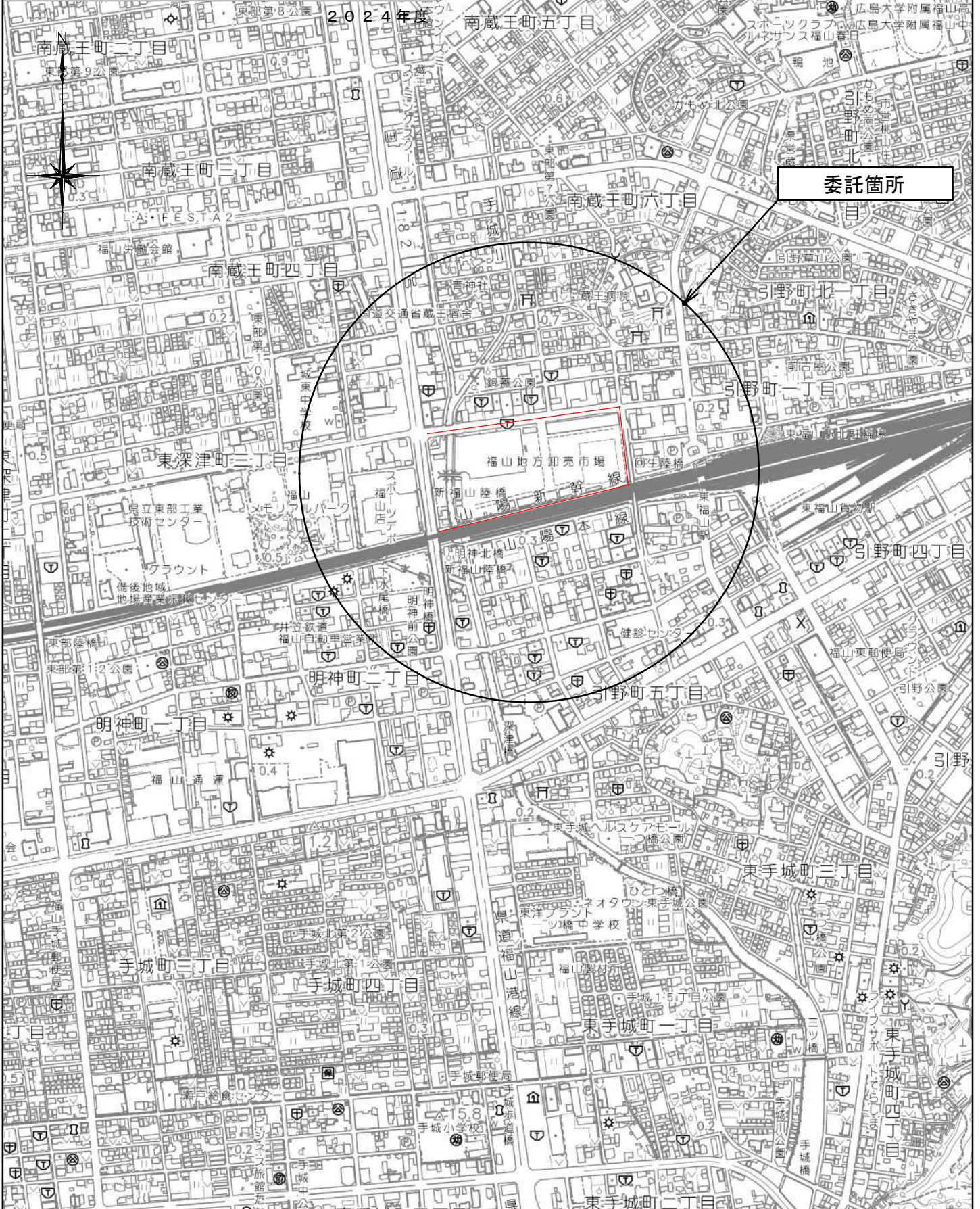
費目・工種・施工名称など	数量	単位	単価	金額	備考
電子成果品作成費(設計) 概略設計, 予備設計及び詳細設計	1	式			S2Z0102X3 00  単第0 -0016 表
電子計算機使用料及び機械器具損料	1	式			YZZ0103 レベル2
電子計算機使用料及び機械器具損料	1	式			YZZ010301 レベル3
電子計算機使用料及び機械器具損料	1	式			YZZ01030101 レベル4
電子計算機使用料 直接人件費の2%	1	式			V000000013 00  単第0 -0017 表
** 直接原価 **					
その他原価 計算情報..... 対象額..... 率.....					
** 間接原価 **					
** 業務原価 **					

# 設計業務費 内訳表

費目・工種・施工名称など	数量	単位	単価	金額	備考
一般管理費等 計算情報..... 対象額..... 率.....					
** 業務価格 **					
消費税等相当額 計算情報..... 対象額..... 率.....					
** 業務委託料 **					
業務価格計					
消費税相当額計 計算情報..... 対象額..... 率.....					
業務費計					

図面番号	1 / 2	縮 尺	S=1:10,000
工 種	設計調査業務委託		
種 別	位置図		番地
橋 梁 名	東深津春日幹線外2路線		
工事箇所	福山市引野町一丁目及び引野町五丁目地内		

# 福 山 市

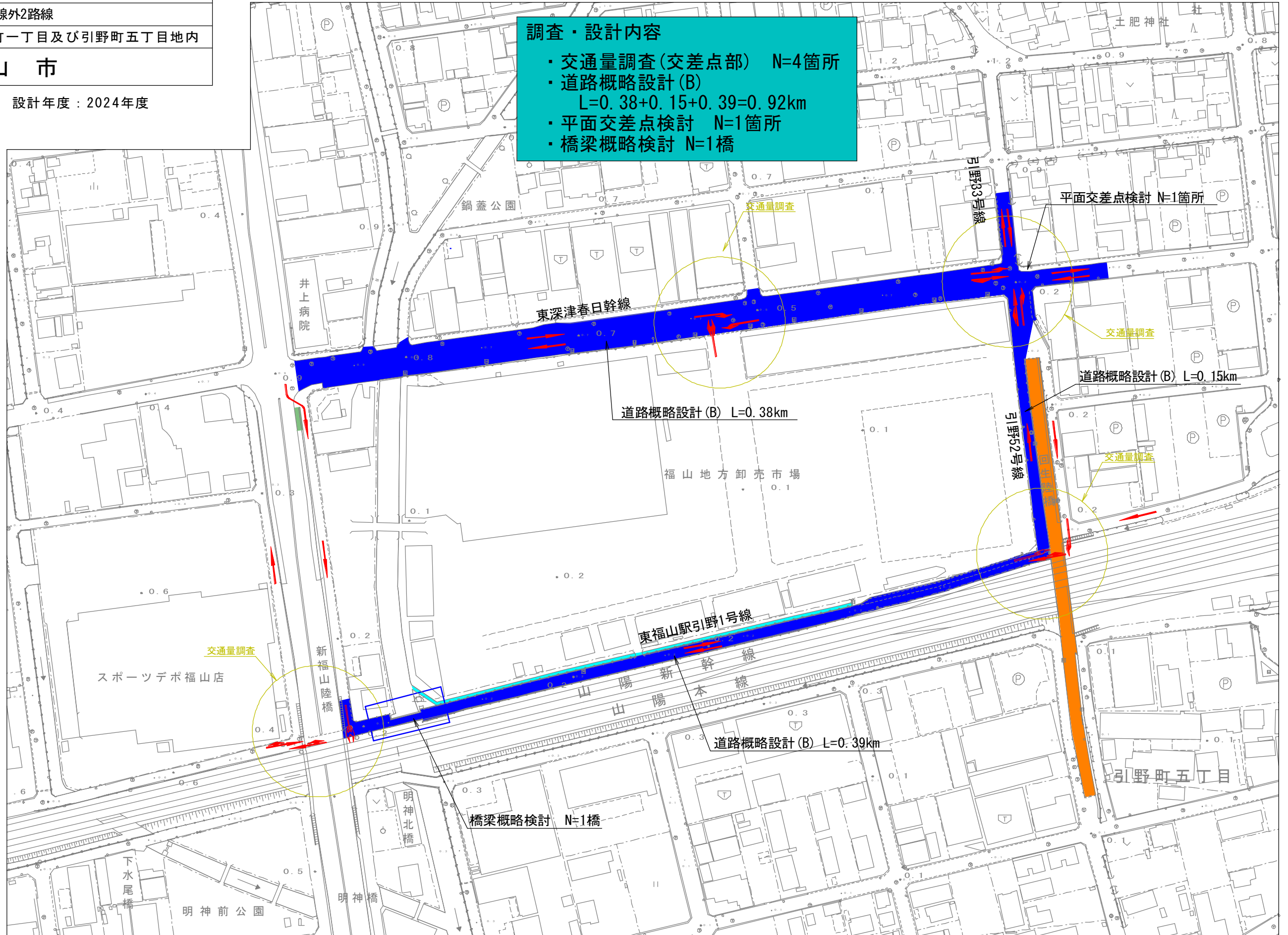
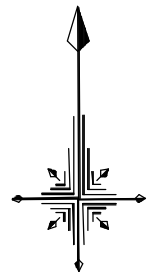


図面番号	2/2	縮尺	図示
工種	設計調査業務委託		
種別	平面図		
路線名	東深津春日幹線外2路線		
工事箇所	福山市引野町一丁目及び引野町五丁目地内		
<b>福山市</b>			

設計年度：2024年度

平面図  
S=1:1000

- 調査・設計内容
- ・交通量調査(交差点部) N=4箇所
  - ・道路概略設計(B)  
L=0.38+0.15+0.39=0.92km
  - ・平面交差点検討 N=1箇所
  - ・橋梁概略検討 N=1橋



## 参 考 图 书



























# 施工単価表

道路概略設計 (B)

V0000000007

単第0 -0012 表

頁0 -0021

10

km 当り

名称・規格など	数量	単位	単価	金額	備考
主任技術者	1.0	人			
技師長	2.5	人			
主任技師	11.0	人			
技師 (A)	20.5	人			
技師 (B)	28.0	人			
技師 (C)	25.0	人			
技術員	20.0	人			
*** 合計 ***	10	km			
*** 単位当たり ***	1	km			



# 施工単価表

橋梁概略検討

V0000000009

単第0 -0014 表

頁0 -0023

1

式 当り

名称・規格など	数量	単位	単価	金額	備考
主任技術者	0.5	人			
技師長	0.6	人			
主任技師	3	人			
技師 (A)	5.5	人			
技師 (B)	9.5	人			
技師 (C)	7.5	人			
技術員	4.5	人			
*** 単位当たり ***	1	式			

# 施工単価表

旅費交通費（設計）

S2Z0101X3

単第0 -0015 表

頁0 -0024

式 当り

名称・規格など	数量	単位	単価	金額	備考
旅費交通費	1.00	式			
*** 単位当たり ***	1	式			
A=1 宿泊，滞在を伴わない業務の場合					





